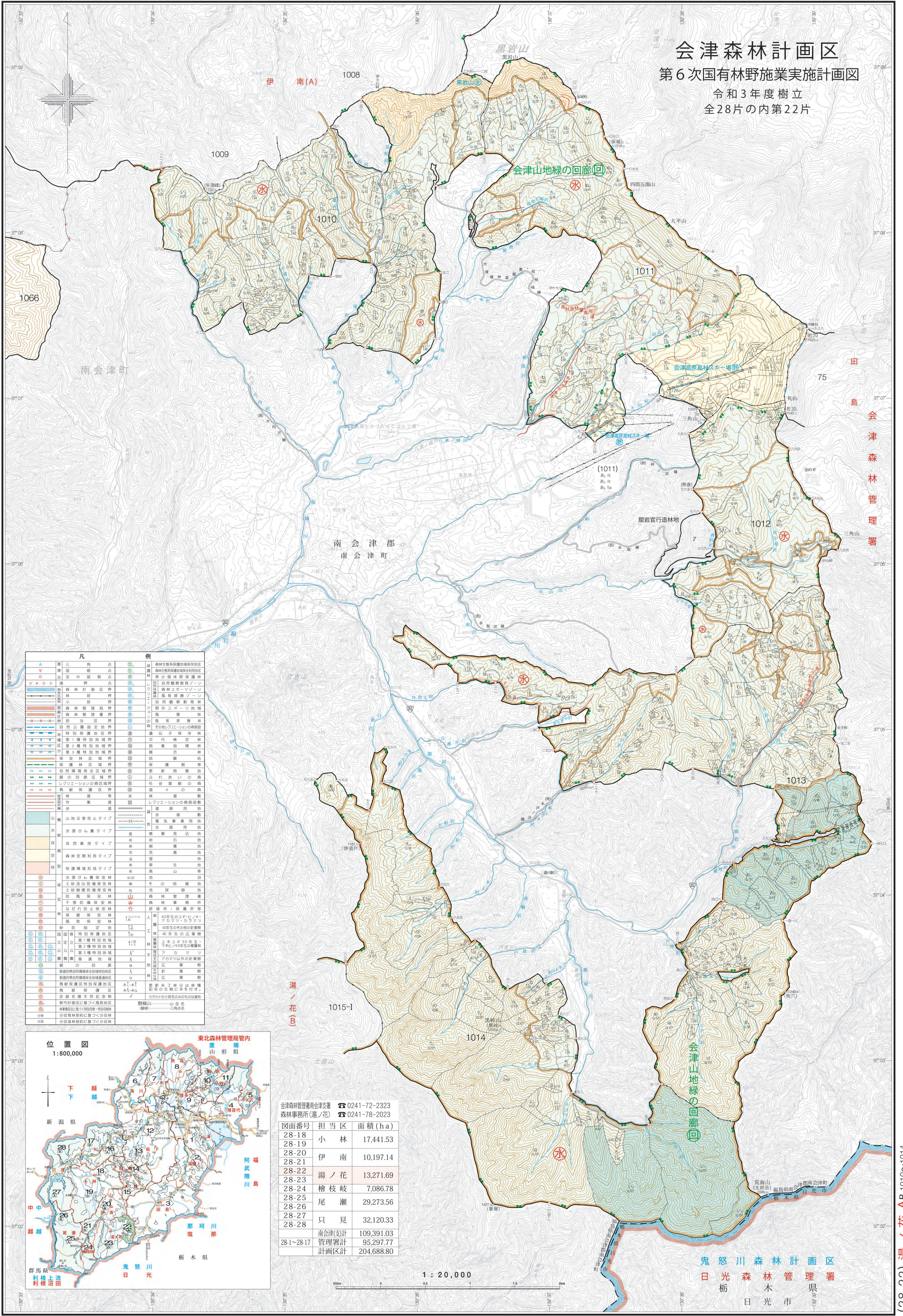
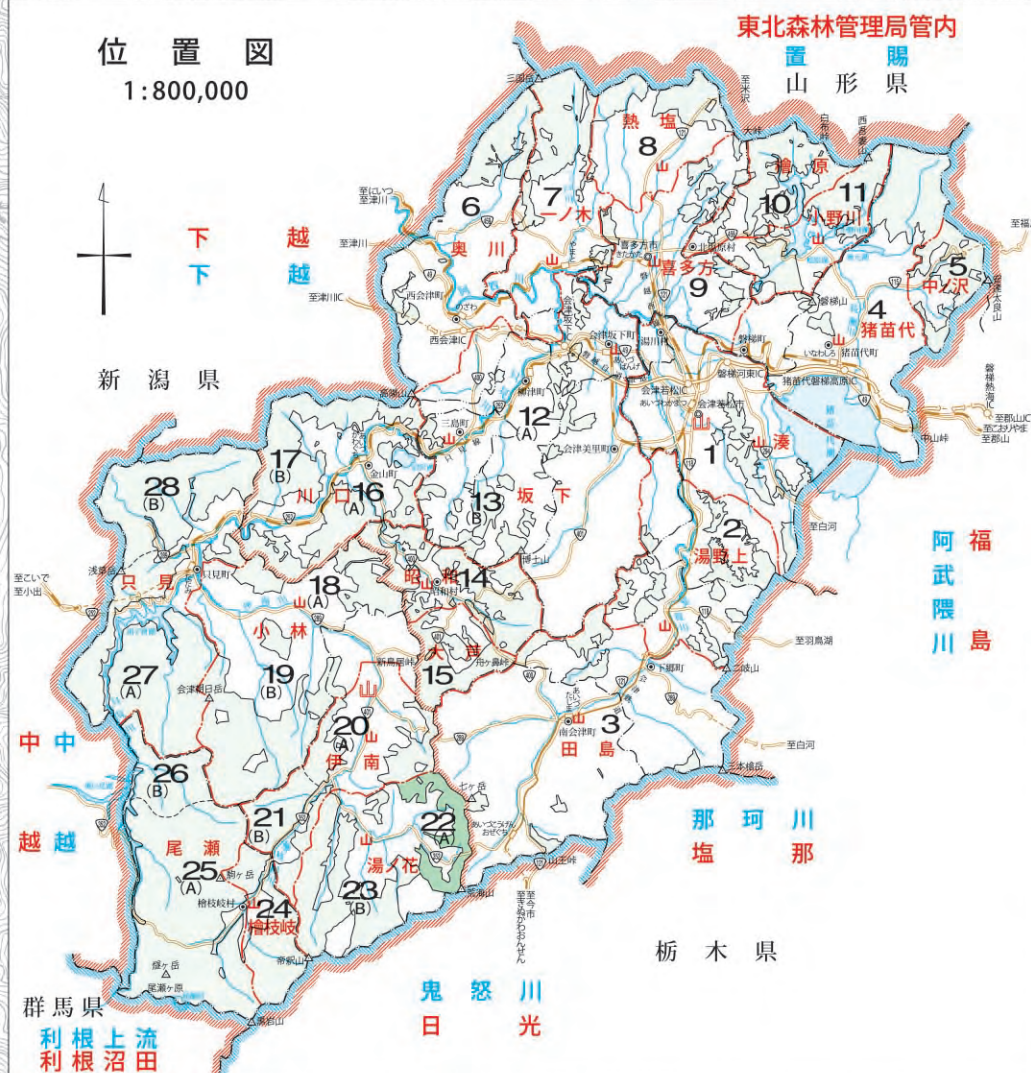


会津森林計画区 第6次国有林野施業実施計画図 令和3年度樹立 全28片の内第22片



凡	例
▲ 三角点	● 森林生態系保護地域保存地区
▽ 標高概点	● 森林生態系保護地域保全利用地区
○ 空中照準点	● 森林生態系保護地域保全地区
■ 境界点	● 自然体験教育ゾーン
● 森林計画区界	● 森林スローゾーン
● 小班界	● 自然体験教育ゾーン
● 森林管理区界	● 野外スポーツ地域
● 森林管理署界	● 風原林
● 担当区界	● の風致景勝地
● 自然公園指定地界	● その他のクレーションの施設
● 自然環境保全地域界	● 遊歩道
● 第1種特別地域界	● 遊歩道
● 第2種特別地域界	● 遊歩道
● 第3種特別地域界	● 遊歩道
● 保安林区境界	● 遊歩道
● 保護林区境界	● 遊歩道
● 自然環境保全地域界	● 遊歩道
● 緑の回廊区境界	● 遊歩道
● レクリエーションの森区境界	● 遊歩道
● 鳥獣保護区界	● 遊歩道
● 林道	● 遊歩道
● 作業道	● 遊歩道
● 山歩	● 遊歩道
● 山地災害防止タイプ	● 遊歩道
● 水源かん養タイプ	● 遊歩道
● 自然維持タイプ	● 遊歩道
● 森林空間利用タイプ	● 遊歩道
● 快速復旧形成タイプ	● 遊歩道
● 水源かん養保安林	● 遊歩道
● 土砂崩壊保安林	● 遊歩道
● 防風保安林	● 遊歩道
● 干害防備保安林	● 遊歩道
● ひざれ防止保安林	● 遊歩道
● 保健保安林	● 遊歩道
● 砂防保安林	● 遊歩道
● 国立特別保護地区	● 遊歩道
● 国立第1種特別地域	● 遊歩道
● 国立第2種特別地域	● 遊歩道
● 国立第3種特別地域	● 遊歩道
● 国定公園	● 遊歩道
● 都府県自然環境保全地域特別地区	● 遊歩道
● 鳥獣保護区特別保護地区	● 遊歩道
● 鳥獣保護区	● 遊歩道
● 自然環境保全地域	● 遊歩道
● 都市計画法に基づく風致地区	● 遊歩道
● 林業法に基づく特別地帯・特別地区	● 遊歩道
● 分収特林契約に基づく分収林	● 遊歩道
● 分収特林契約に基づく分収林	● 遊歩道



会津森林管理署南会津支署 ☎ 0241-72-2323
森林事務所(湯ノ花) ☎ 0241-78-2023

図面番号	担当区	面積 (ha)
28-18	小林	17,441.53
28-19	伊南	10,197.14
28-21	湯ノ花	13,271.69
28-22	檜枝岐	7,086.78
28-25	尾瀬	29,273.56
28-26	只見	32,120.33
28-27	南会津支計	109,391.03
28-28	管理署計	95,297.77
281~2817	計画区計	204,688.80

1:20,000

鬼怒川森林計画区
日光森林管理署
日光市