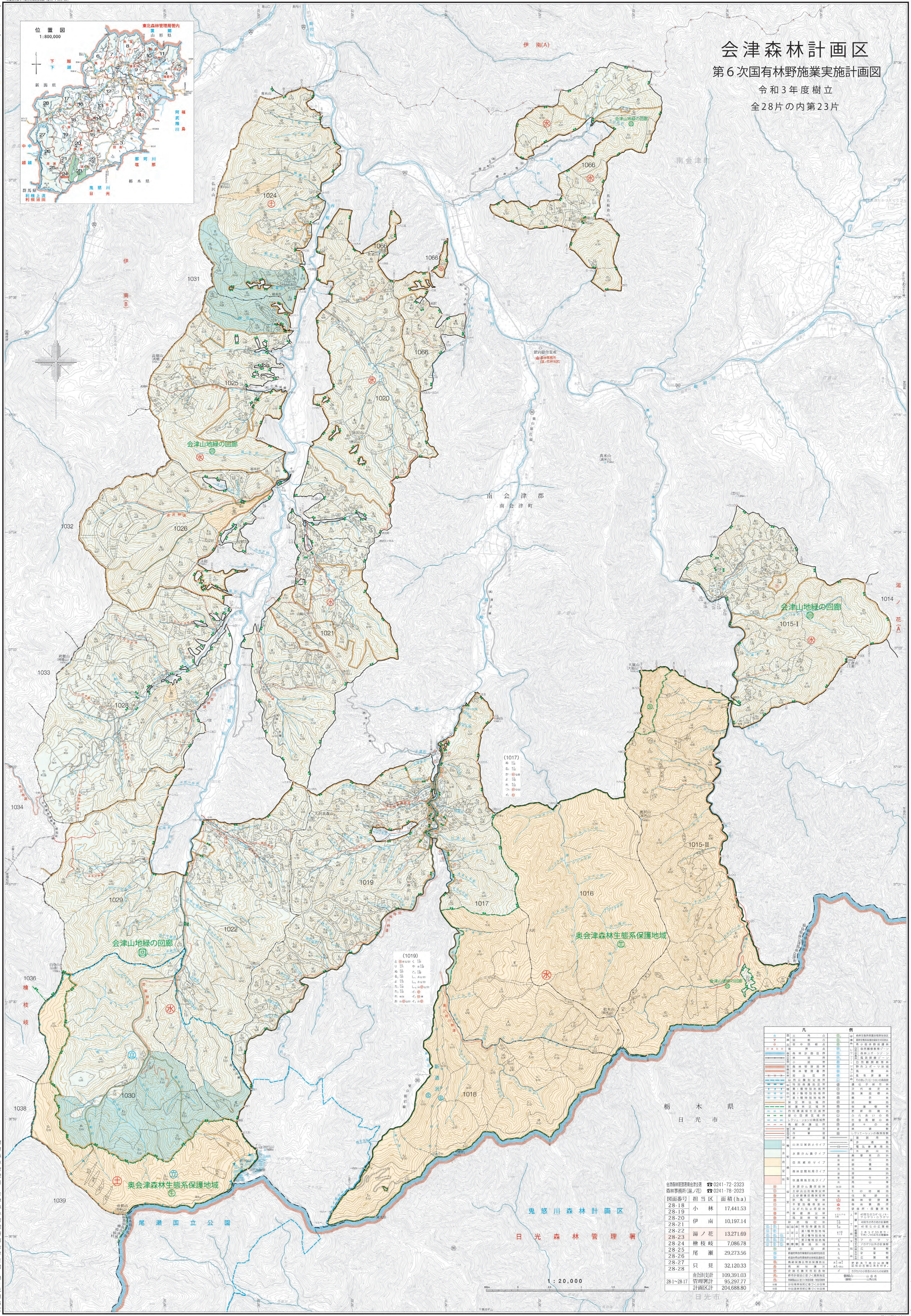


会津森林計画区

第6次国有林野施業実施計画図

令和3年度樹立
全28片の内第23片



(1019)

○	林道
●	林道分岐
▲	林道分岐
△	林道分岐
◇	林道分岐
○	林道分岐
●	林道分岐
▲	林道分岐
△	林道分岐
◇	林道分岐
○	林道分岐

(1017)

○	林道
●	林道分岐
▲	林道分岐
△	林道分岐
◇	林道分岐
○	林道分岐
●	林道分岐
▲	林道分岐
△	林道分岐
◇	林道分岐
○	林道分岐

凡		例	
○	林道	●	林道分岐
●	林道分岐	▲	林道分岐
▲	林道分岐	△	林道分岐
△	林道分岐	◇	林道分岐
◇	林道分岐	○	林道分岐
○	林道分岐	●	林道分岐
●	林道分岐	▲	林道分岐
▲	林道分岐	△	林道分岐
△	林道分岐	◇	林道分岐
◇	林道分岐	○	林道分岐
○	林道分岐	●	林道分岐
●	林道分岐	▲	林道分岐
▲	林道分岐	△	林道分岐
△	林道分岐	◇	林道分岐
◇	林道分岐	○	林道分岐
○	林道分岐	●	林道分岐
●	林道分岐	▲	林道分岐
▲	林道分岐	△	林道分岐
△	林道分岐	◇	林道分岐
◇	林道分岐	○	林道分岐
○	林道分岐	●	林道分岐
●	林道分岐	▲	林道分岐
▲	林道分岐	△	林道分岐
△	林道分岐	◇	林道分岐
◇	林道分岐	○	林道分岐
○	林道分岐	●	林道分岐
●	林道分岐	▲	林道分岐
▲	林道分岐	△	林道分岐
△	林道分岐	◇	林道分岐
◇	林道分岐	○	林道分岐

会津野山管理事務所 電話 0241-72-2323
 森林事務所(海ノ花) 電話 0241-78-2023

図面番号	担当区	面積 (ha)
28-18	小林	17,441.53
28-19	伊南	10,197.14
28-20	海ノ花	13,271.69
28-21	檜枝岐	7,086.78
28-22	尾瀬	29,273.56
28-23	只見	32,120.33
28-24	南会津	109,391.03
28-25	管理累計	95,297.77
28-26	計画区計	204,688.80