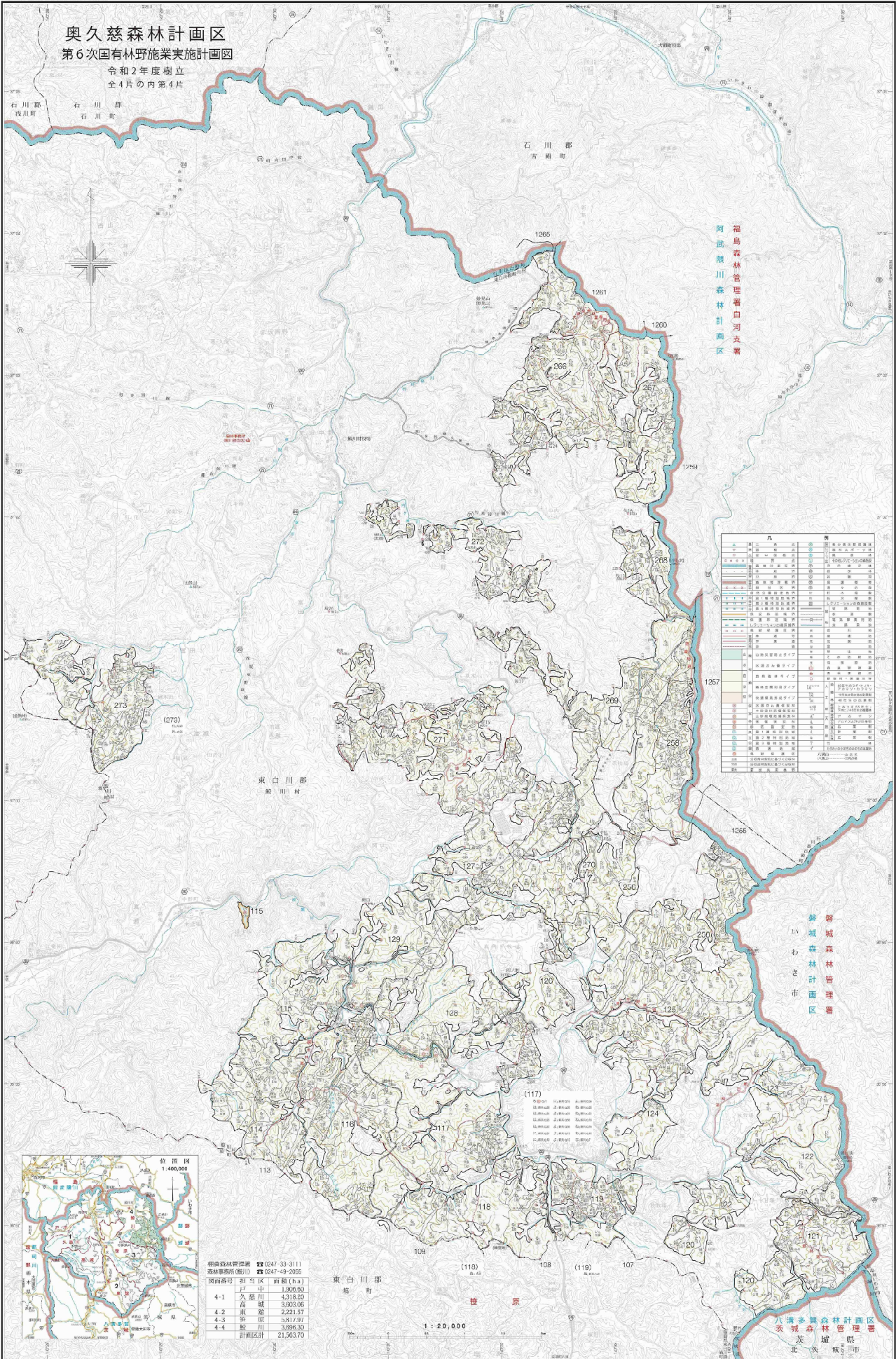


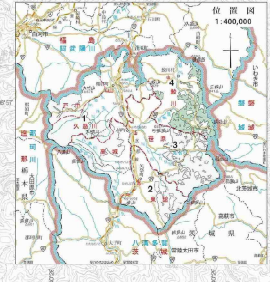
奥久慈森林計画区  
第6次国有林野施業実施計画図  
令和2年度樹立  
全4片の内第4片



福島森林管理署  
白河支署

凡例	
①	計画区域
②	林野施業実施計画区域
③	林野施業実施計画区域(指定)
④	林野施業実施計画区域(指定)
⑤	林野施業実施計画区域(指定)
⑥	林野施業実施計画区域(指定)
⑦	林野施業実施計画区域(指定)
⑧	林野施業実施計画区域(指定)
⑨	林野施業実施計画区域(指定)
⑩	林野施業実施計画区域(指定)
⑪	林野施業実施計画区域(指定)
⑫	林野施業実施計画区域(指定)
⑬	林野施業実施計画区域(指定)
⑭	林野施業実施計画区域(指定)
⑮	林野施業実施計画区域(指定)
⑯	林野施業実施計画区域(指定)
⑰	林野施業実施計画区域(指定)
⑱	林野施業実施計画区域(指定)
⑲	林野施業実施計画区域(指定)
⑳	林野施業実施計画区域(指定)
㉑	林野施業実施計画区域(指定)
㉒	林野施業実施計画区域(指定)
㉓	林野施業実施計画区域(指定)
㉔	林野施業実施計画区域(指定)
㉕	林野施業実施計画区域(指定)
㉖	林野施業実施計画区域(指定)
㉗	林野施業実施計画区域(指定)
㉘	林野施業実施計画区域(指定)
㉙	林野施業実施計画区域(指定)
㉚	林野施業実施計画区域(指定)
㉛	林野施業実施計画区域(指定)
㉜	林野施業実施計画区域(指定)
㉝	林野施業実施計画区域(指定)
㉞	林野施業実施計画区域(指定)
㉟	林野施業実施計画区域(指定)
㊱	林野施業実施計画区域(指定)
㊲	林野施業実施計画区域(指定)
㊳	林野施業実施計画区域(指定)
㊴	林野施業実施計画区域(指定)
㊵	林野施業実施計画区域(指定)
㊶	林野施業実施計画区域(指定)
㊷	林野施業実施計画区域(指定)
㊸	林野施業実施計画区域(指定)
㊹	林野施業実施計画区域(指定)
㊺	林野施業実施計画区域(指定)
㊻	林野施業実施計画区域(指定)
㊼	林野施業実施計画区域(指定)
㊽	林野施業実施計画区域(指定)
㊾	林野施業実施計画区域(指定)
㊿	林野施業実施計画区域(指定)

磐城森林管理署  
いわさき市



図面番号	担当区	面積 (ha)
4-1	久慈川	4,318.20
4-2	高城	3,603.06
4-3	碓氷	2,221.57
4-4	鮎川	3,896.30
計割合計		21,563.70

1:20,000