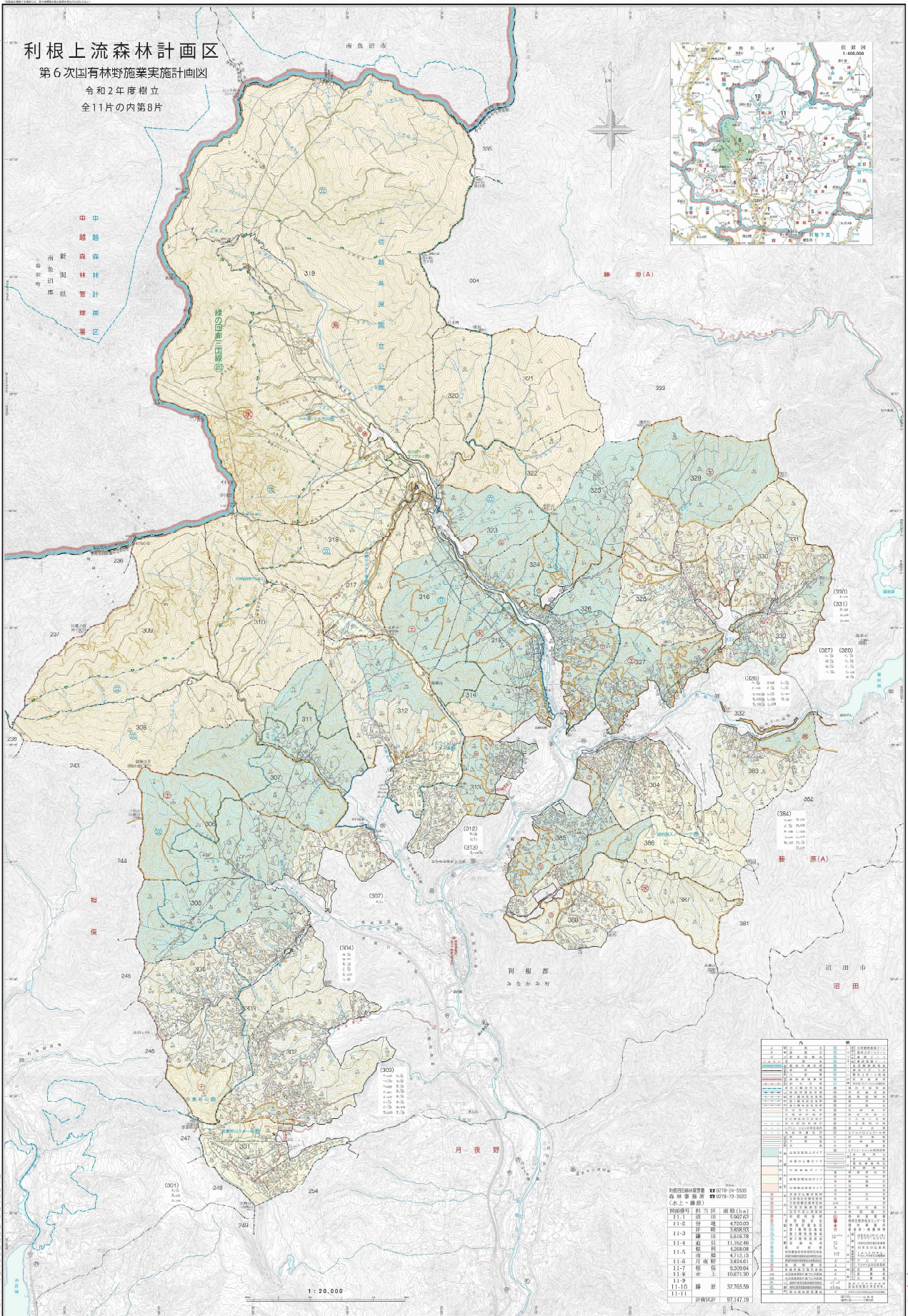


# 利根上流森林計画区

## 第6次国有林野施業実施計画図

令和2年度樹立  
全11片の内第8片

中  
越  
越  
新  
森  
林  
計  
画  
区  
南  
魚  
沼  
林  
野  
施  
業  
実  
施  
計  
画  
図



区画番号	面積(㎡)	樹種	樹高	備考
11-1	1,000.00	杉	10	
11-2	4,750.00	杉	15	
11-3	3,200.00	杉	12	
11-4	5,616.78	杉	18	
11-5	4,208.08	杉	15	
11-6	3,624.61	杉	12	
11-7	5,200.00	杉	15	
11-8	10,571.90	杉	18	
11-9	3,785.50	杉	12	
11-10	87,147.19	杉	18	
11-11				