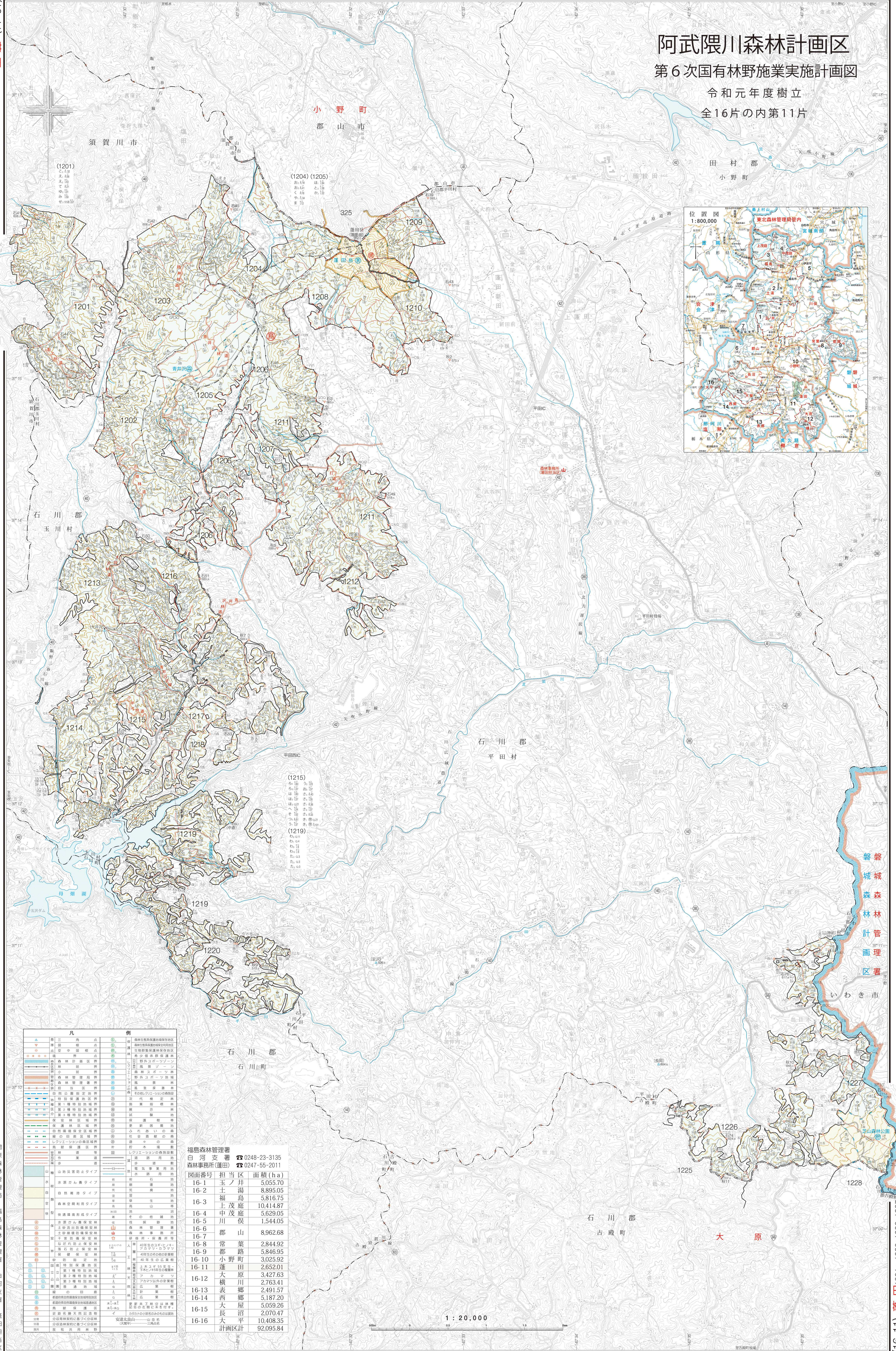


阿武隈川森林計画区 第6次国有林野施業実施計画図 令和元年度樹立 全16片の内第11片



(16-11) 蓬田 1201~1220・1226・1227



凡例		例	
▲	第三測量点	⑤	森林生態系保全推進地域
△	第一測量点	⑥	森林生態系保全推進地域(指定)
○	第二測量点	⑦	森林生態系保全推進地域(指定)
●	森林計画区	⑧	森林生態系保全推進地域(指定)
■	森林計画区	⑨	森林生態系保全推進地域(指定)
■	森林計画区	⑩	森林生態系保全推進地域(指定)
■	森林計画区	⑪	森林生態系保全推進地域(指定)
■	森林計画区	⑫	森林生態系保全推進地域(指定)
■	森林計画区	⑬	森林生態系保全推進地域(指定)
■	森林計画区	⑭	森林生態系保全推進地域(指定)
■	森林計画区	⑮	森林生態系保全推進地域(指定)
■	森林計画区	⑯	森林生態系保全推進地域(指定)
■	森林計画区	⑰	森林生態系保全推進地域(指定)
■	森林計画区	⑱	森林生態系保全推進地域(指定)
■	森林計画区	⑲	森林生態系保全推進地域(指定)
■	森林計画区	⑳	森林生態系保全推進地域(指定)
■	森林計画区	㉑	森林生態系保全推進地域(指定)
■	森林計画区	㉒	森林生態系保全推進地域(指定)
■	森林計画区	㉓	森林生態系保全推進地域(指定)
■	森林計画区	㉔	森林生態系保全推進地域(指定)
■	森林計画区	㉕	森林生態系保全推進地域(指定)
■	森林計画区	㉖	森林生態系保全推進地域(指定)
■	森林計画区	㉗	森林生態系保全推進地域(指定)
■	森林計画区	㉘	森林生態系保全推進地域(指定)
■	森林計画区	㉙	森林生態系保全推進地域(指定)
■	森林計画区	㉚	森林生態系保全推進地域(指定)
■	森林計画区	㉛	森林生態系保全推進地域(指定)
■	森林計画区	㉜	森林生態系保全推進地域(指定)
■	森林計画区	㉝	森林生態系保全推進地域(指定)
■	森林計画区	㉞	森林生態系保全推進地域(指定)
■	森林計画区	㉟	森林生態系保全推進地域(指定)
■	森林計画区	㊱	森林生態系保全推進地域(指定)
■	森林計画区	㊲	森林生態系保全推進地域(指定)
■	森林計画区	㊳	森林生態系保全推進地域(指定)
■	森林計画区	㊴	森林生態系保全推進地域(指定)
■	森林計画区	㊵	森林生態系保全推進地域(指定)
■	森林計画区	㊶	森林生態系保全推進地域(指定)
■	森林計画区	㊷	森林生態系保全推進地域(指定)
■	森林計画区	㊸	森林生態系保全推進地域(指定)
■	森林計画区	㊹	森林生態系保全推進地域(指定)
■	森林計画区	㊺	森林生態系保全推進地域(指定)
■	森林計画区	㊻	森林生態系保全推進地域(指定)
■	森林計画区	㊼	森林生態系保全推進地域(指定)
■	森林計画区	㊽	森林生態系保全推進地域(指定)
■	森林計画区	㊾	森林生態系保全推進地域(指定)
■	森林計画区	㊿	森林生態系保全推進地域(指定)
■	森林計画区	1	森林生態系保全推進地域(指定)
■	森林計画区	2	森林生態系保全推進地域(指定)
■	森林計画区	3	森林生態系保全推進地域(指定)
■	森林計画区	4	森林生態系保全推進地域(指定)
■	森林計画区	5	森林生態系保全推進地域(指定)
■	森林計画区	6	森林生態系保全推進地域(指定)
■	森林計画区	7	森林生態系保全推進地域(指定)
■	森林計画区	8	森林生態系保全推進地域(指定)
■	森林計画区	9	森林生態系保全推進地域(指定)
■	森林計画区	10	森林生態系保全推進地域(指定)
■	森林計画区	11	森林生態系保全推進地域(指定)
■	森林計画区	12	森林生態系保全推進地域(指定)
■	森林計画区	13	森林生態系保全推進地域(指定)
■	森林計画区	14	森林生態系保全推進地域(指定)
■	森林計画区	15	森林生態系保全推進地域(指定)
■	森林計画区	16	森林生態系保全推進地域(指定)
■	森林計画区	17	森林生態系保全推進地域(指定)
■	森林計画区	18	森林生態系保全推進地域(指定)
■	森林計画区	19	森林生態系保全推進地域(指定)
■	森林計画区	20	森林生態系保全推進地域(指定)
■	森林計画区	21	森林生態系保全推進地域(指定)
■	森林計画区	22	森林生態系保全推進地域(指定)
■	森林計画区	23	森林生態系保全推進地域(指定)
■	森林計画区	24	森林生態系保全推進地域(指定)
■	森林計画区	25	森林生態系保全推進地域(指定)
■	森林計画区	26	森林生態系保全推進地域(指定)
■	森林計画区	27	森林生態系保全推進地域(指定)
■	森林計画区	28	森林生態系保全推進地域(指定)
■	森林計画区	29	森林生態系保全推進地域(指定)
■	森林計画区	30	森林生態系保全推進地域(指定)
■	森林計画区	31	森林生態系保全推進地域(指定)
■	森林計画区	32	森林生態系保全推進地域(指定)
■	森林計画区	33	森林生態系保全推進地域(指定)
■	森林計画区	34	森林生態系保全推進地域(指定)
■	森林計画区	35	森林生態系保全推進地域(指定)
■	森林計画区	36	森林生態系保全推進地域(指定)
■	森林計画区	37	森林生態系保全推進地域(指定)
■	森林計画区	38	森林生態系保全推進地域(指定)
■	森林計画区	39	森林生態系保全推進地域(指定)
■	森林計画区	40	森林生態系保全推進地域(指定)
■	森林計画区	41	森林生態系保全推進地域(指定)
■	森林計画区	42	森林生態系保全推進地域(指定)
■	森林計画区	43	森林生態系保全推進地域(指定)
■	森林計画区	44	森林生態系保全推進地域(指定)
■	森林計画区	45	森林生態系保全推進地域(指定)
■	森林計画区	46	森林生態系保全推進地域(指定)
■	森林計画区	47	森林生態系保全推進地域(指定)
■	森林計画区	48	森林生態系保全推進地域(指定)
■	森林計画区	49	森林生態系保全推進地域(指定)
■	森林計画区	50	森林生態系保全推進地域(指定)

図面番号	担当区	面積 (ha)
16-1	玉ノ井	5,055.70
16-2	土湯	8,895.05
16-3	福島	5,816.75
16-4	上茂庭	10,414.87
16-5	中茂庭	5,629.05
16-6	川俣	1,544.05
16-7	郡山	8,962.68
16-8	常葉	2,844.92
16-9	都路	5,846.95
16-10	小野町	3,025.92
16-11	蓬田	2,652.01
16-12	大原	3,427.63
16-13	表郷	2,763.41
16-14	西郷	2,491.57
16-15	大原	5,187.20
16-16	長沼	2,070.47
16-16	大沼	10,408.35
計画区計		92,095.84

1:20,000

(16-11) 蓬田 1201~1220・1226・1227