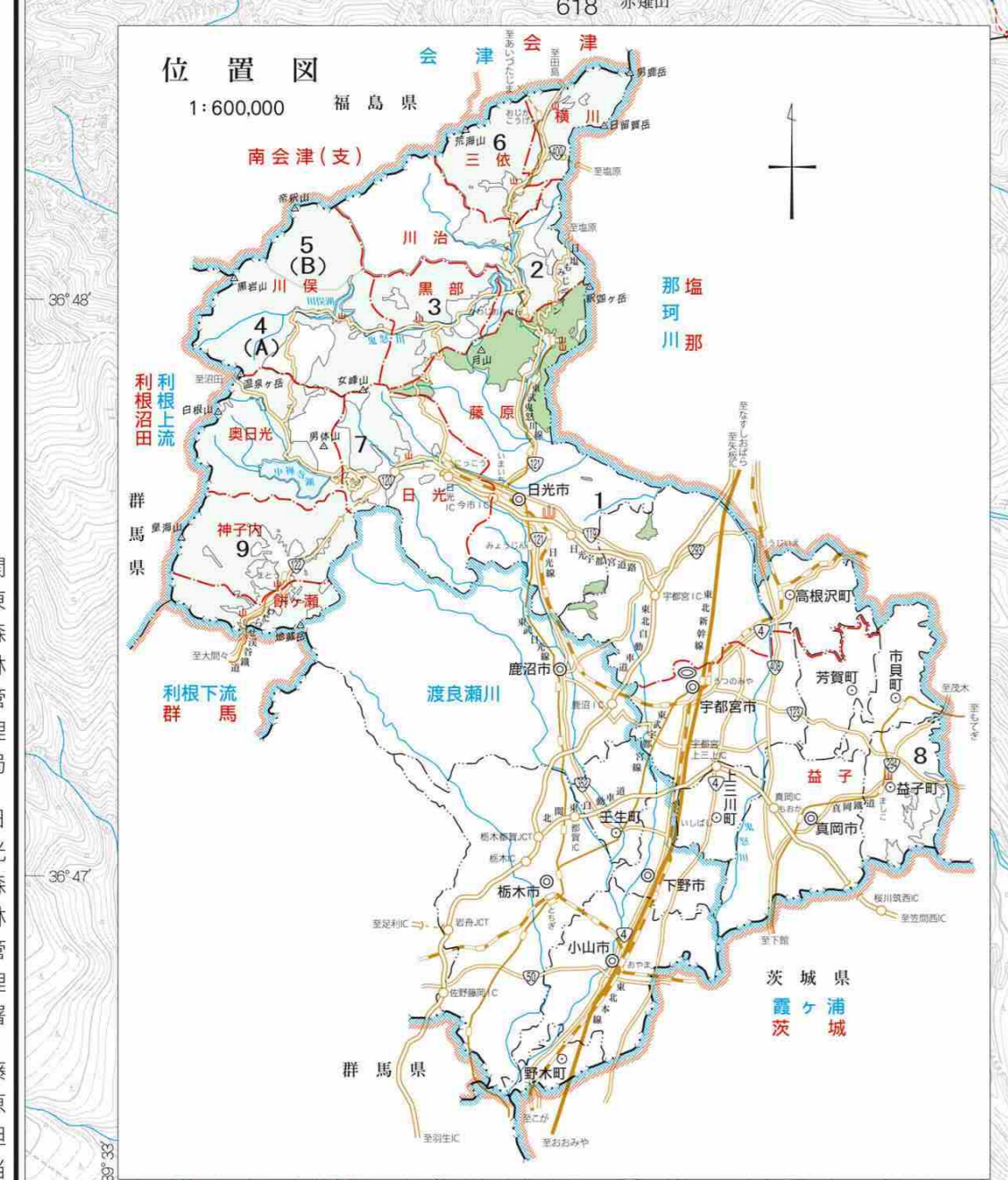
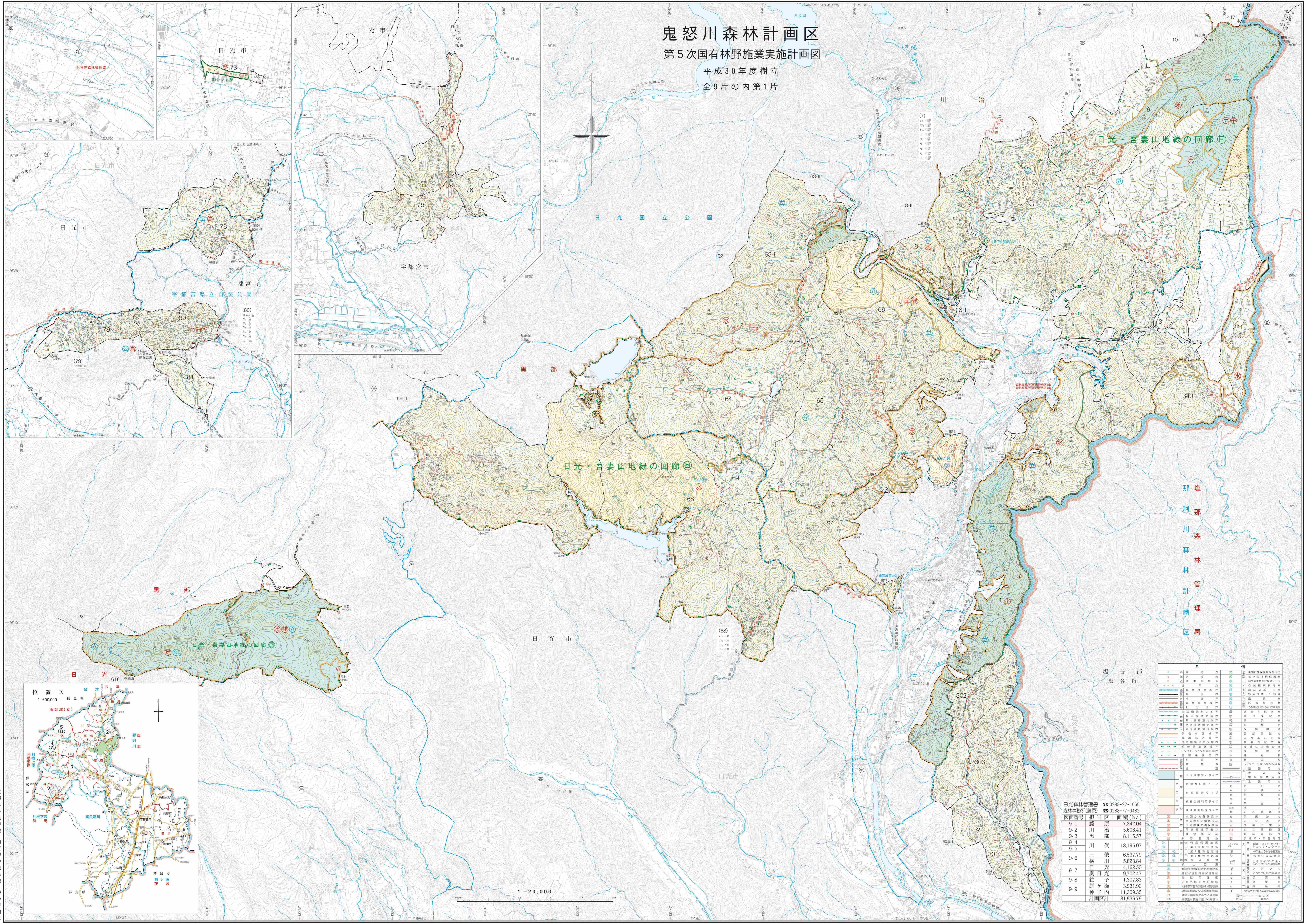


鬼怒川森林計画区 第5次国有林野施業実施計画図 平成30年度樹立 全9片の内第1片



凡例	
①	国有林野施業実施計画区
②	国有林野施業実施計画区(樹立)
③	国有林野施業実施計画区(伐採)
④	国有林野施業実施計画区(管理)
⑤	国有林野施業実施計画区(調査)
⑥	国有林野施業実施計画区(整備)
⑦	国有林野施業実施計画区(保護)
⑧	国有林野施業実施計画区(利用)
⑨	国有林野施業実施計画区(その他)
⑩	国有林野施業実施計画区(不明)
⑪	国有林野施業実施計画区(未定)
⑫	国有林野施業実施計画区(未決)
⑬	国有林野施業実施計画区(未済)
⑭	国有林野施業実施計画区(未成)
⑮	国有林野施業実施計画区(未了)
⑯	国有林野施業実施計画区(未達)
⑰	国有林野施業実施計画区(未至)
⑱	国有林野施業実施計画区(未及)
⑲	国有林野施業実施計画区(未入)
⑳	国有林野施業実施計画区(未出)
㉑	国有林野施業実施計画区(未入)
㉒	国有林野施業実施計画区(未出)
㉓	国有林野施業実施計画区(未入)
㉔	国有林野施業実施計画区(未出)
㉕	国有林野施業実施計画区(未入)
㉖	国有林野施業実施計画区(未出)
㉗	国有林野施業実施計画区(未入)
㉘	国有林野施業実施計画区(未出)
㉙	国有林野施業実施計画区(未入)
㉚	国有林野施業実施計画区(未出)
㉛	国有林野施業実施計画区(未入)
㉜	国有林野施業実施計画区(未出)
㉝	国有林野施業実施計画区(未入)
㉞	国有林野施業実施計画区(未出)
㉟	国有林野施業実施計画区(未入)
㊱	国有林野施業実施計画区(未出)
㊲	国有林野施業実施計画区(未入)
㊳	国有林野施業実施計画区(未出)
㊴	国有林野施業実施計画区(未入)
㊵	国有林野施業実施計画区(未出)
㊶	国有林野施業実施計画区(未入)
㊷	国有林野施業実施計画区(未出)
㊸	国有林野施業実施計画区(未入)
㊹	国有林野施業実施計画区(未出)
㊺	国有林野施業実施計画区(未入)
㊻	国有林野施業実施計画区(未出)
㊼	国有林野施業実施計画区(未入)
㊽	国有林野施業実施計画区(未出)
㊾	国有林野施業実施計画区(未入)
㊿	国有林野施業実施計画区(未出)

図面番号	担当区	面積(ha)
9-1	藤原	7,242.04
9-2	川治	5,608.41
9-3	黒部	8,115.57
9-4	川俣	18,195.07
9-5	三依	6,537.79
9-6	横川	5,823.84
9-7	日光	4,162.50
9-8	奥日光	9,702.47
9-9	碓子	1,307.83
9-10	碓ヶ嶽	3,931.92
9-11	神子内	11,309.35
計画区計		81,936.79