

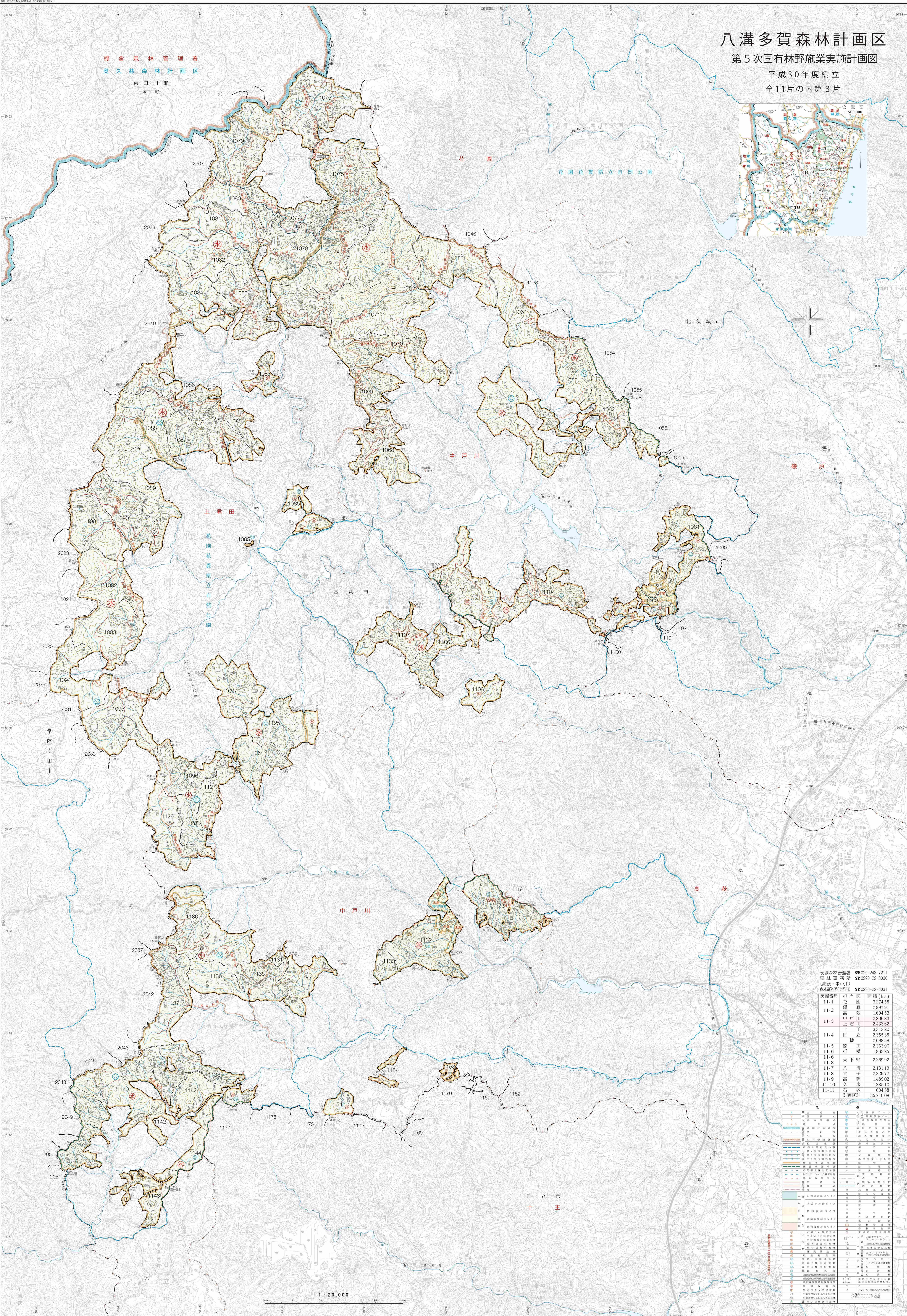
# 八溝多賀森林計画区

## 第5次国有林野施策実施計画図

平成30年度樹立

全11片の内第3片

国土森林管理署  
奥久慈森林計画区  
東白川郡  
新町



茨城森林管理署 ☎029-243-7211  
森林事務所 (高萩・中戸川) ☎0293-22-3030  
森林事務所(上君田) ☎0293-22-3031

図面番号	担当区	面積(ha)
11-1	花園	3,274.58
11-2	高萩	1,694.53
11-3	中戸川	2,806.83
11-4	上君田	2,433.62
11-5	日立	3,313.20
11-6	日立	2,355.35
11-7	日立	2,698.58
11-8	日立	2,363.96
11-9	日立	1,862.25
11-10	日立	2,269.92
11-11	日立	2,131.13
11-12	日立	2,229.72
11-13	日立	1,489.02
11-14	日立	1,285.10
11-15	日立	604.38
11-16	日立	35,710.08
計画区計		35,710.08

凡	例	説明
①	国有林	国有林
②	国有林	国有林
③	国有林	国有林
④	国有林	国有林
⑤	国有林	国有林
⑥	国有林	国有林
⑦	国有林	国有林
⑧	国有林	国有林
⑨	国有林	国有林
⑩	国有林	国有林
⑪	国有林	国有林
⑫	国有林	国有林
⑬	国有林	国有林
⑭	国有林	国有林
⑮	国有林	国有林
⑯	国有林	国有林
⑰	国有林	国有林
⑱	国有林	国有林
⑲	国有林	国有林
⑳	国有林	国有林
㉑	国有林	国有林
㉒	国有林	国有林
㉓	国有林	国有林
㉔	国有林	国有林
㉕	国有林	国有林
㉖	国有林	国有林
㉗	国有林	国有林
㉘	国有林	国有林
㉙	国有林	国有林
㉚	国有林	国有林
㉛	国有林	国有林
㉜	国有林	国有林
㉝	国有林	国有林
㉞	国有林	国有林
㉟	国有林	国有林
㊱	国有林	国有林
㊲	国有林	国有林
㊳	国有林	国有林
㊴	国有林	国有林
㊵	国有林	国有林
㊶	国有林	国有林
㊷	国有林	国有林
㊸	国有林	国有林
㊹	国有林	国有林
㊺	国有林	国有林
㊻	国有林	国有林
㊼	国有林	国有林
㊽	国有林	国有林
㊾	国有林	国有林
㊿	国有林	国有林

(11-3)中戸川 1061~1066・1068~1072・1103~1107・1123・1126~1144・1153・1154 上君田 1073~1097・1125

(11-3)中戸川 1061~1066・1068~1072・1103~1107・1123・1126~1144・1153・1154 上君田 1073~1097・1125

1:20,000