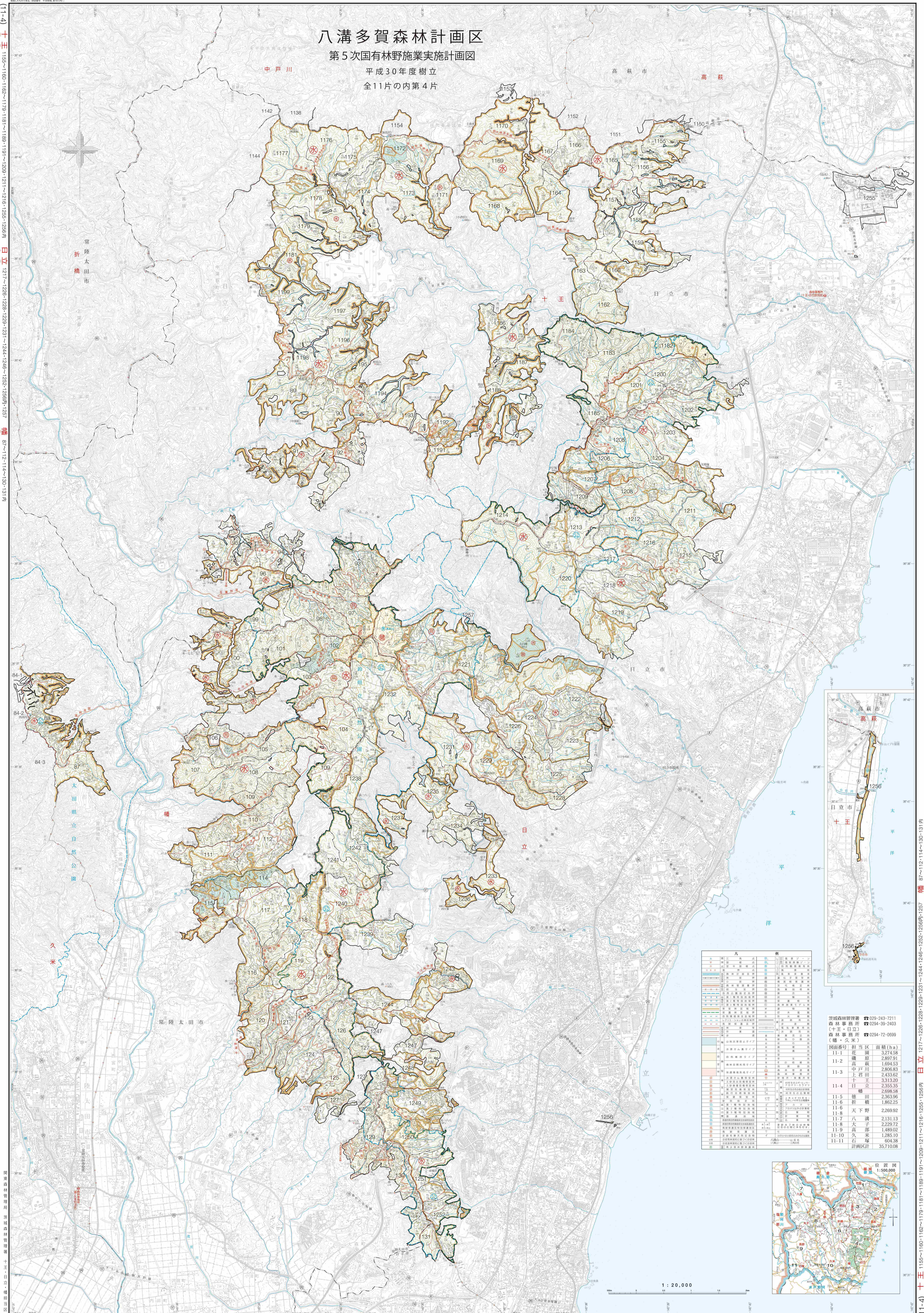


八溝多賀森林計画区

第5次国有林野施業実施計画図

平成30年度樹立
全11片の内第4片



(11-4) 十五 1155~1160・1162~1179・1181~1189・1191~1209・1211~1216・1255・1259内 日立 1217~1226・1228・1229・1231~1244・1246~1252・1256内 幅 87~112・114~130・131内



凡	例
11-1	花岡
11-2	高萩
11-3	中戸川
11-4	日立
11-5	堀田
11-6	折橋
11-7	天下野
11-8	八溝
11-9	高部
11-10	久米
11-11	行塚
計画区計 35,710.08	

茨城県森林管理課 ☎029-243-7211
 森林事務所 ☎0294-39-2403
 (十五・日立)
 森林事務所 ☎0294-72-0999
 (幅・久米)

図面番号	担当区	面積 (ha)
11-1	花岡	3,274.58
11-2	高萩	2,897.91
11-3	中戸川	2,806.83
11-4	日立	2,433.62
11-5	堀田	3,313.20
11-6	折橋	1,862.25
11-7	天下野	2,269.92
11-8	八溝	2,131.13
11-9	高部	1,489.02
11-10	久米	1,285.10
11-11	行塚	604.38
計画区計		35,710.08



1 : 20,000

茨城県森林管理課 茨城県森林事務所 十五 四訂版印刷

(11-4) 十五 1155~1160・1162~1179・1181~1189・1191~1209・1211~1216・1255・1259内 日立 1217~1226・1228・1229・1231~1244・1246~1252・1256内 幅 87~112・114~130・131内