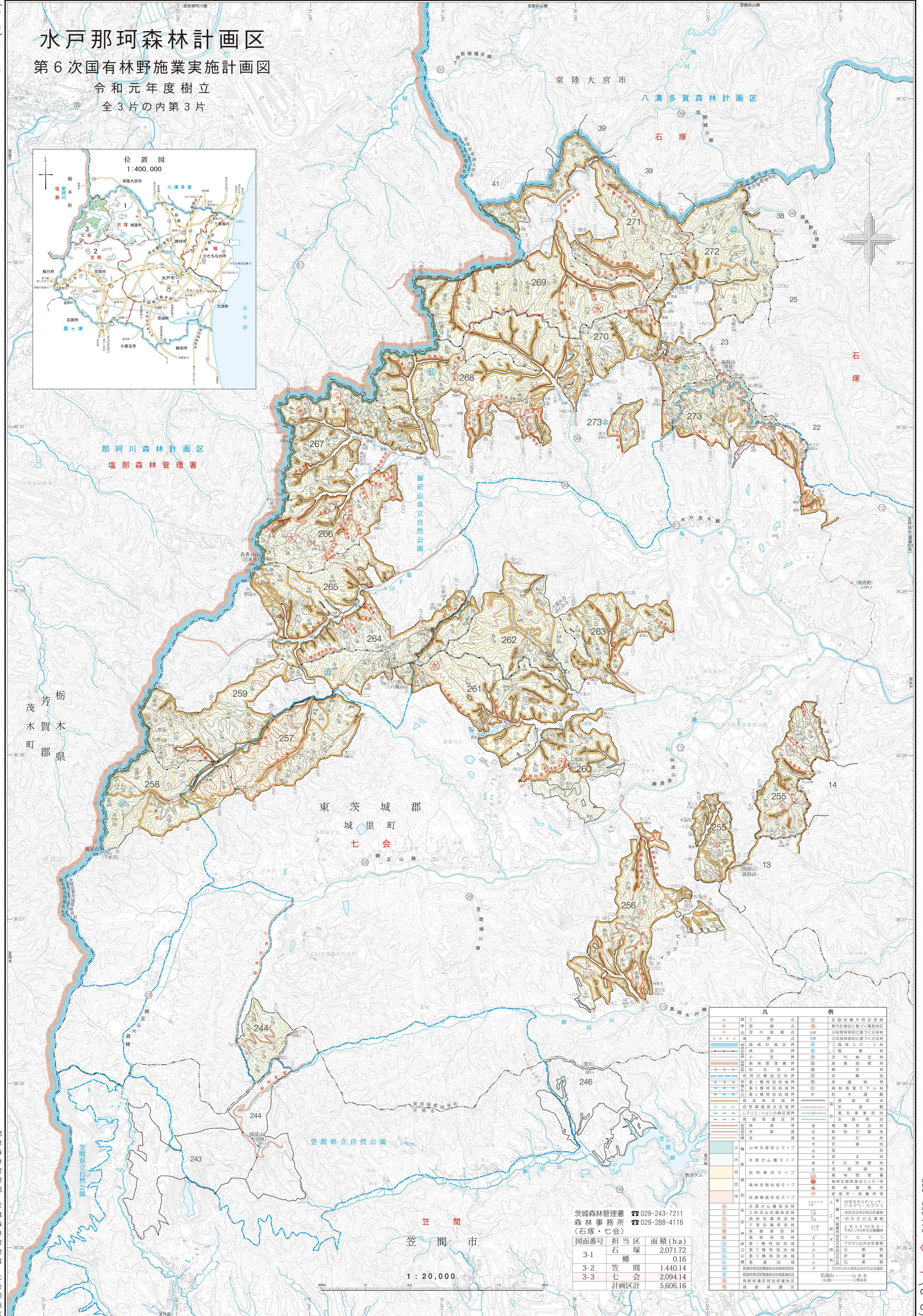
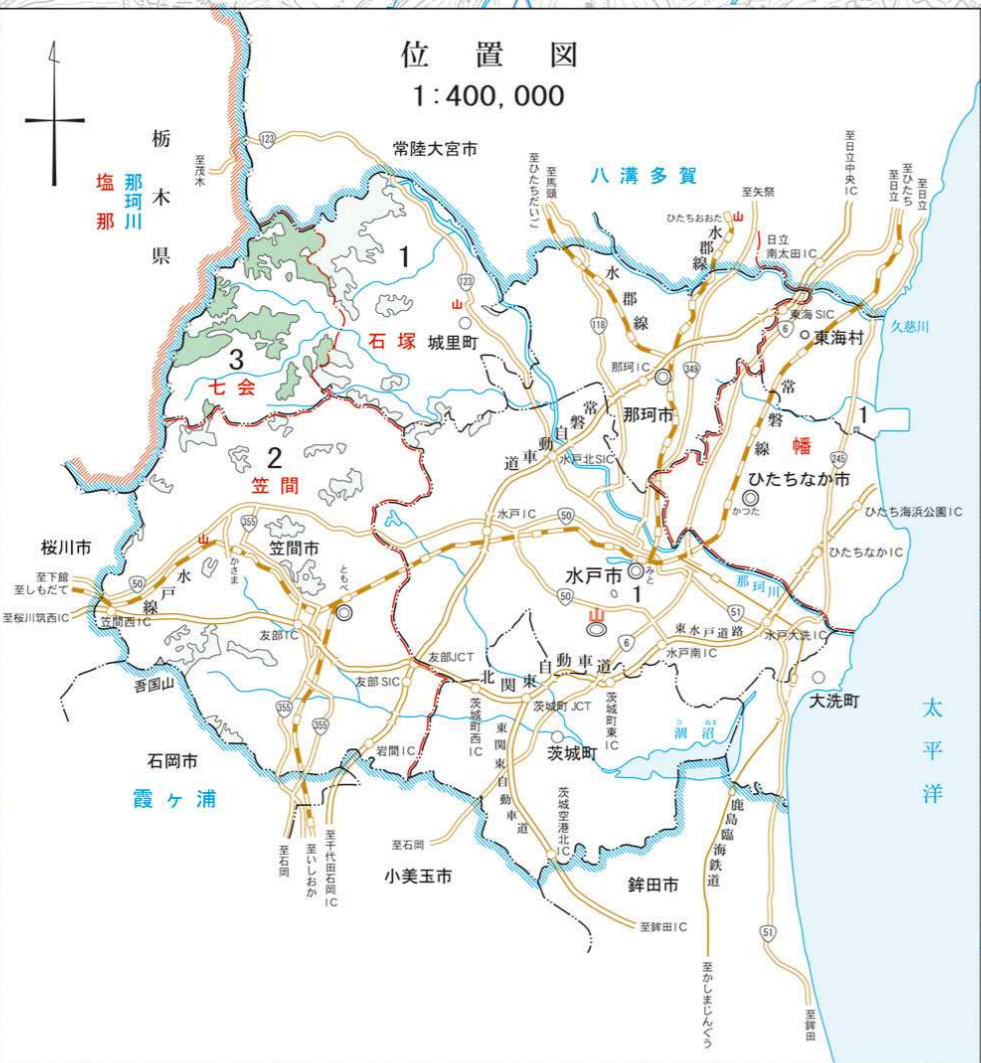


水戸那珂森林計画区

第6次国有林野施業実施計画図

令和元年度樹立

全3片の内第3片



凡例		例	
▲	福三井点	◎	安藤名勝天然記念物
▽	神倉点	◎	都市計画法に基づく開発地区
○	国中点	◎	分設林野法に基づく分設地区
○	分設林野法に基づく分設地区	◎	分設林野法に基づく分設地区
○	森林計画区界	◎	森林スポーツ林
○	小笠原点	◎	臨園林
○	森林管理署界	◎	次代林定林
○	国土地理院界	◎	防風林
○	自然公園指定地界	◎	試験地
○	第1種特別地域界	◎	保護樹
○	第2種特別地域界	◎	森林施業セグメント
○	第3種特別地域界	◎	森林管理署
○	保安林区域界	◎	野水灌漑地
○	自然環境保全区域界	◎	遊歩用地
○	レクリエーションの区域界	◎	歩道用地
○	鳥獣保護区界	◎	水路用地
○	山地災害防止タイプ	◎	水田
○	水源かん養タイプ	◎	その他の樹種地
○	自然集約タイプ	◎	伐採跡地
○	森林空間利用タイプ	◎	森林管理署
○	保護樹形成タイプ	◎	森林生態系保全センター等
○	水源かん養保安林	◎	林業事務所・伐業所等
○	土砂流出抑制保安林	◎	40年生のクマノエ、アカマツ・カラマツ
○	高砂防風保安林	◎	40年生の広葉樹
○	保安林	◎	工業用地
○	保健保安林	◎	下木・40年生の常緑樹
○	森林保安林	◎	アカマツ
○	第1種特別地域	◎	アカマツ以外の針葉樹
○	第2種特別地域	◎	天然林
○	第3種特別地域	◎	広葉樹
○	遊歩用地	◎	針葉樹
○	水路用地	◎	林業用地
○	水田	◎	カクマツの混交林のみを以て
○	水路用地	◎	山名
○	水田	◎	山名
○	水路用地	◎	三角点名
○	水田	◎	

茨城森林管理署	☎029-243-7211	
森林事務所	☎029-288-4116	
(石塚・七会)		
図面番号	担当区	面積 (ha)
3-1	石塚	2,071.72
3-2	笠間	1,440.14
3-3	七会	2,094.14
計画区計		5,606.16

1:20,000