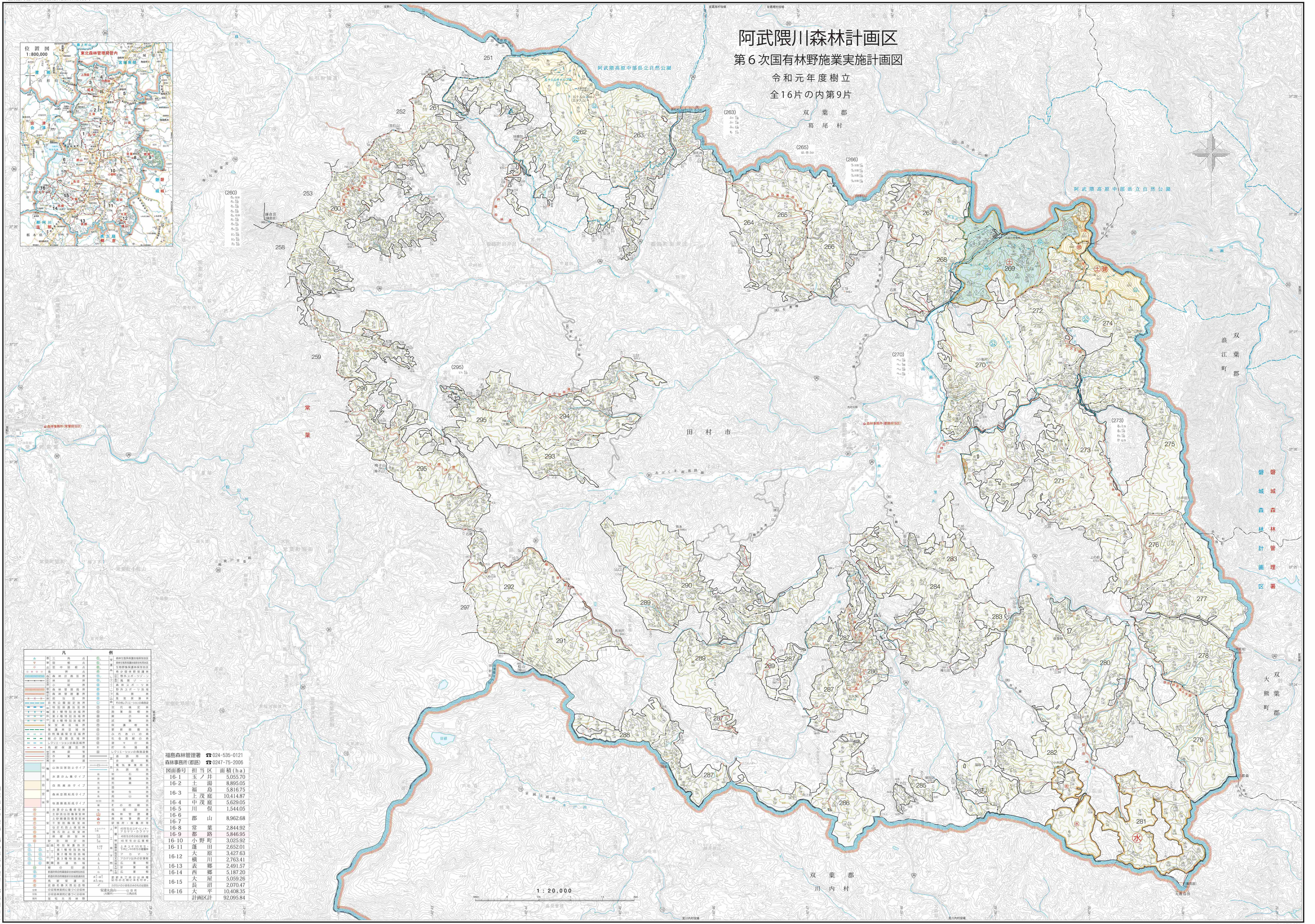
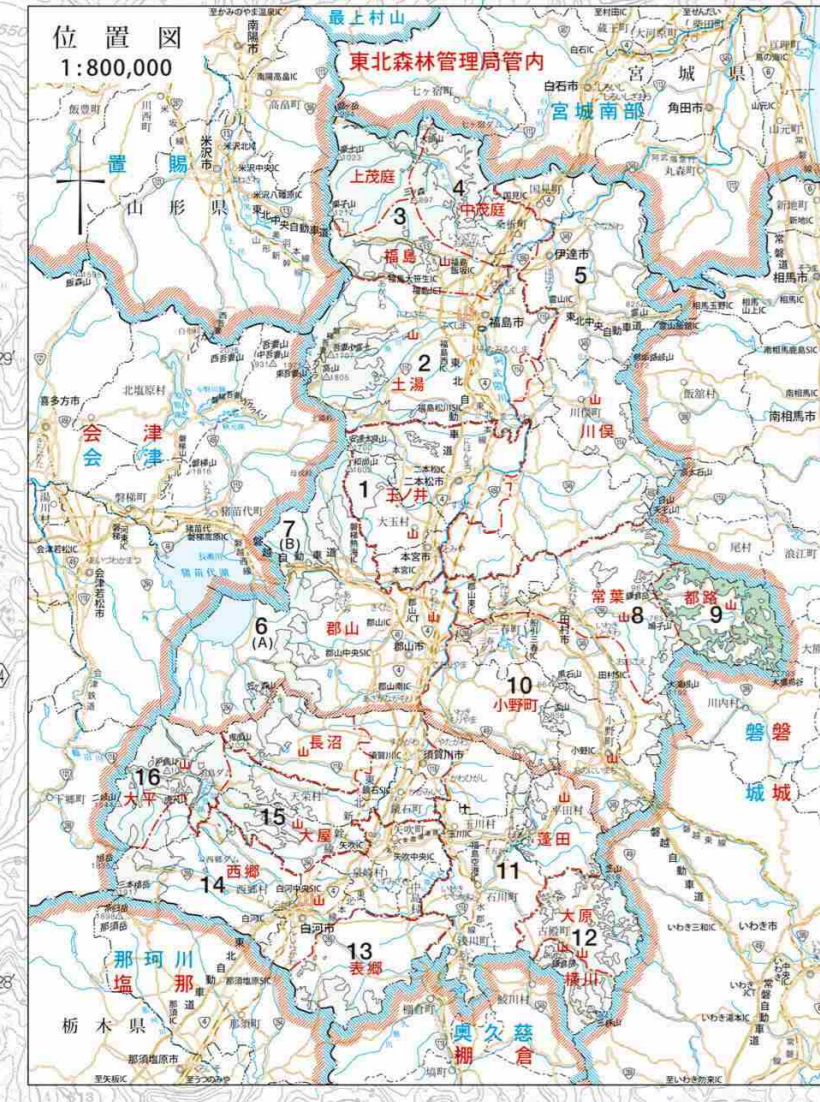


阿武隈川森林計画区 第6次国有林野施業実施計画図

令和元年度樹立
全16片の内第9片

双葉郡
葛尾村



福島森林管理署 ☎024-535-0121
森林事務所(郡路) ☎0247-75-2006

図面番号	担当区	面積(ha)
16-1	五井	5,055.70
16-2	土湯	8,895.05
16-3	福島	5,816.75
16-4	上茂庭	10,414.87
16-5	中茂庭	5,629.05
16-6	川俣	1,544.05
16-7	郡山	8,962.68
16-8	常葉	2,844.92
16-9	郡路	5,846.95
16-10	小野前	3,025.92
16-11	建田	2,652.01
16-12	横川	2,763.41
16-13	表郷	2,491.57
16-14	西郷	5,187.20
16-15	大屋	5,059.26
16-16	大平	10,408.35
計画区計		92,095.84

1:20,000