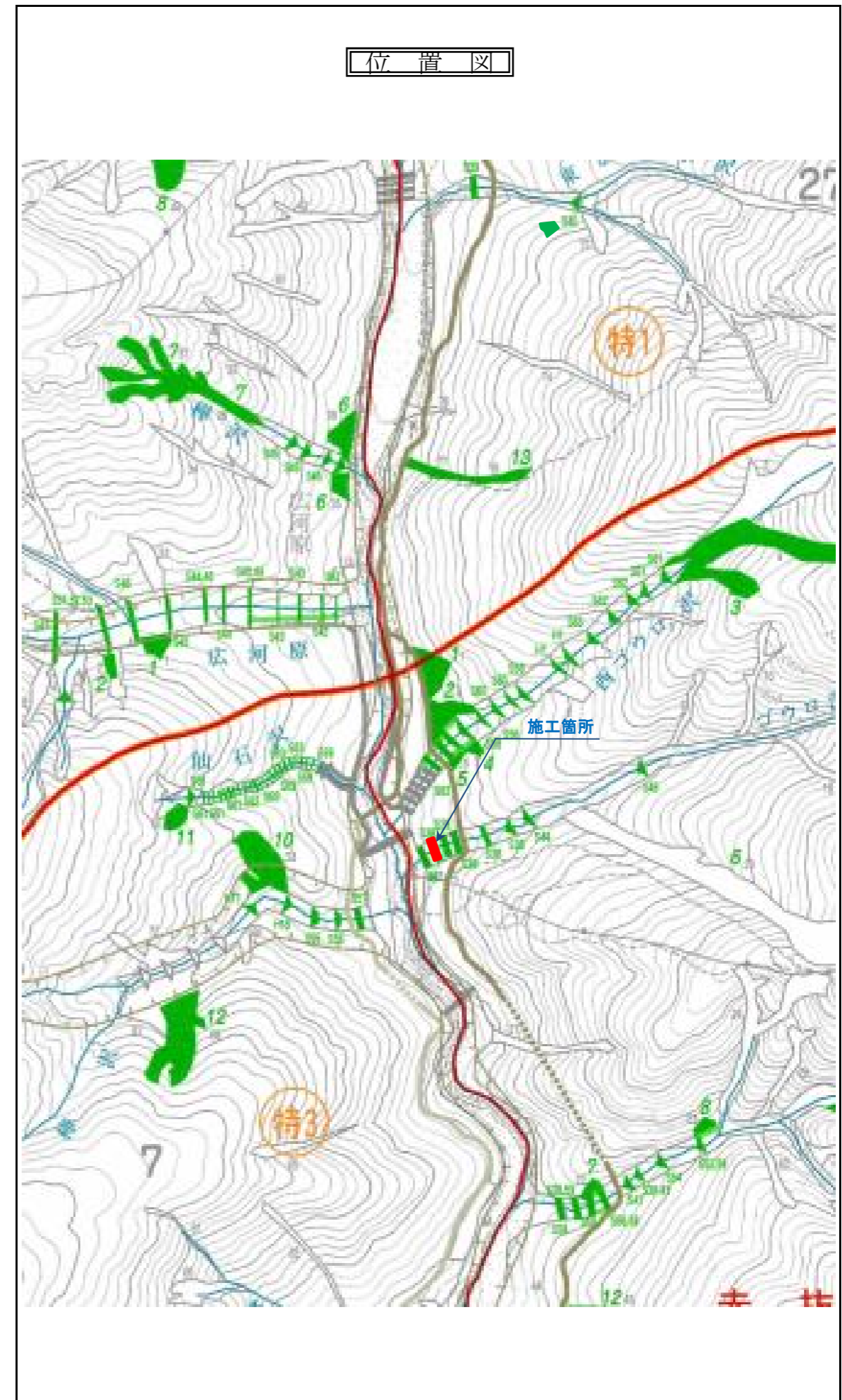
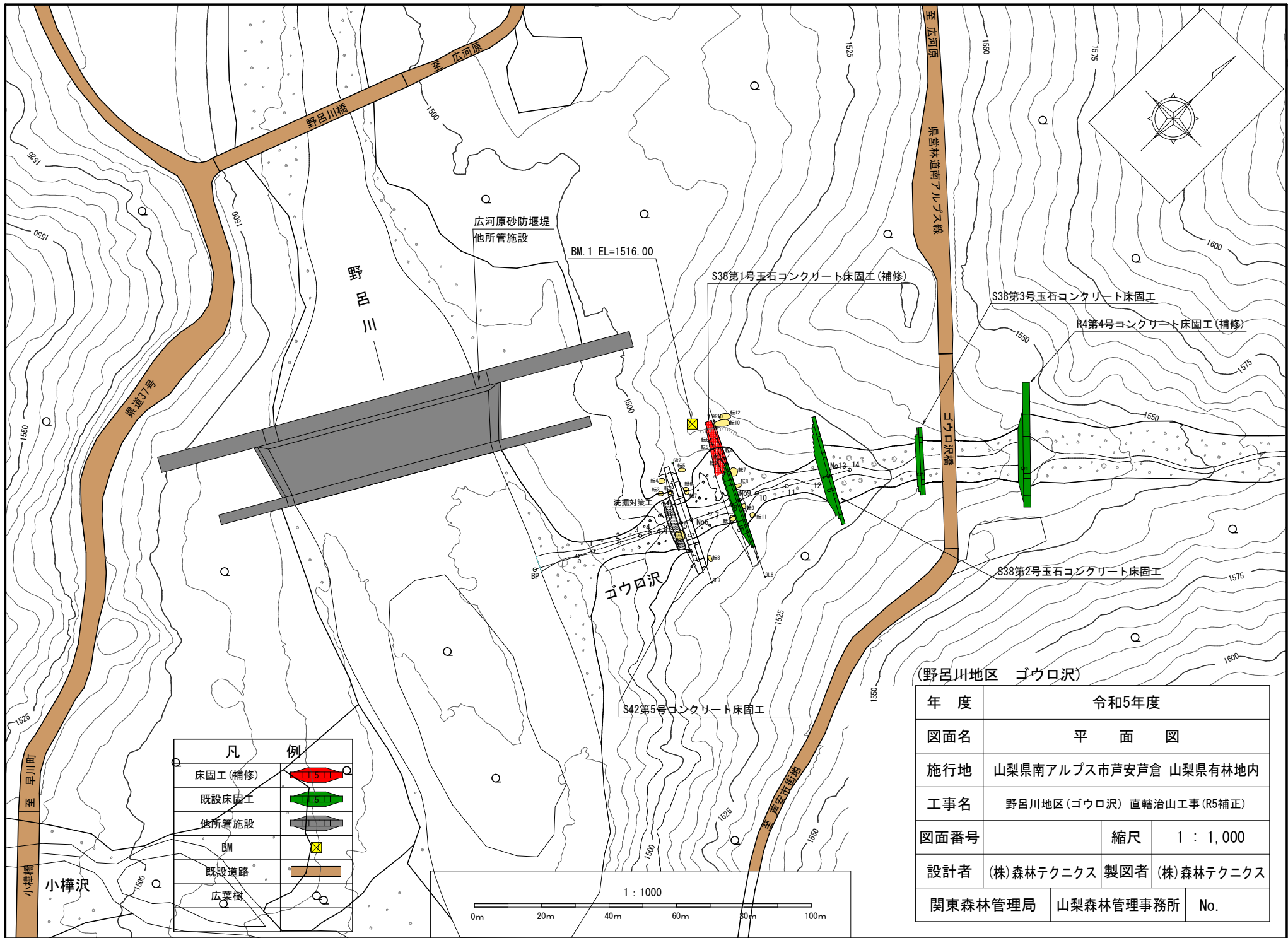


施工地	山梨県南アルプス市芦安芦倉 山梨県有林地内								
工事名	野呂川地区(ゴウロ沢) 直轄治山工事(R5補正)								
設 計 図									
工 種	溪間	数 量	361.70 m ³	山腹安 定面積	ha	貯砂量		現溪床 勾配	9.80%
集水面積		崩壊地 の方位		山腹平 均傾斜	%	海拔高	1,390 m	計画 勾配	
		有林地	0 %	無林地	100 %	年間 降水量	2,118 m/m	最大日 雨量	347 m/m
地 質	四万十帯(大滝層群)								
関 東 森 林 管 理 局 山 梨 森 林 管 理 事 務 所									

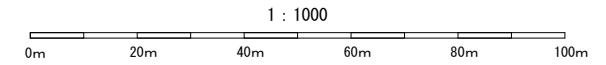
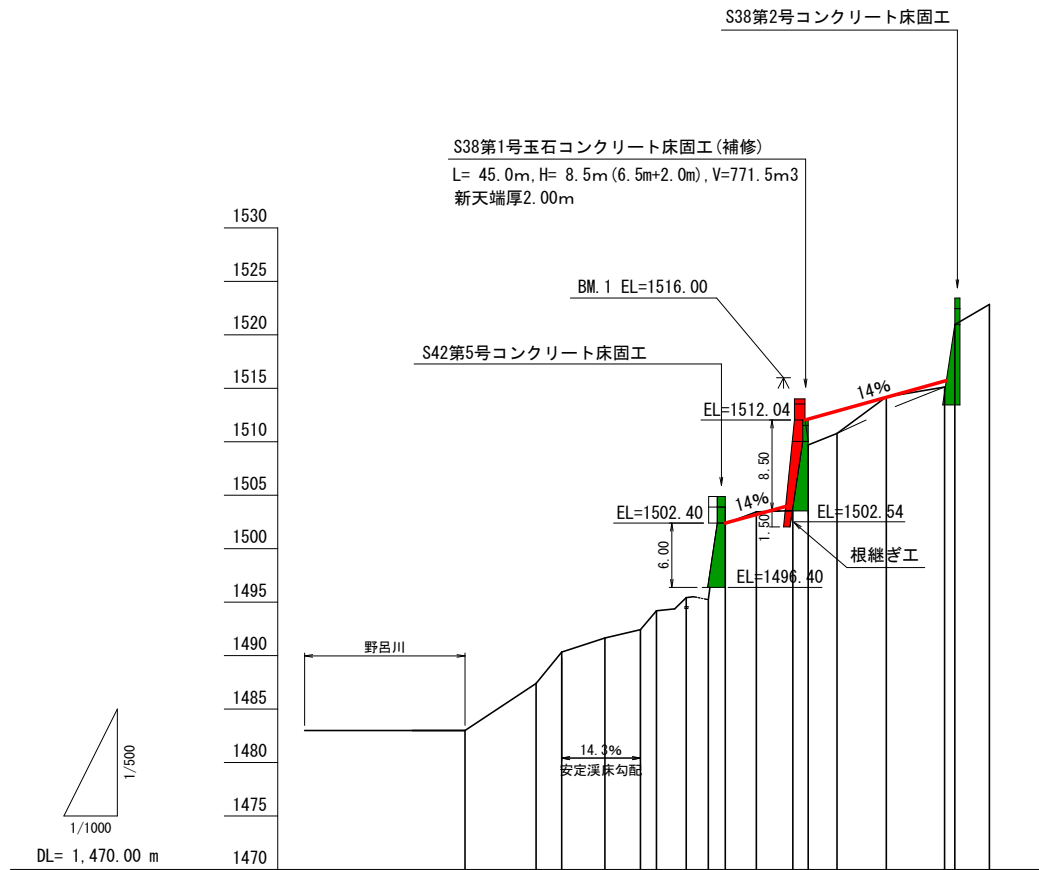
図 面 目 録		
番 号	図 面 名	葉 枚
1	平 面 図	1
2	溪床縦断面図	1
3	第1号玉石コンクリート床固工(補修) 構造図	1
4	第1号玉石コンクリート床固工(補修) 足場架設計算図	1
5	第1号玉石コンクリート床固工(補修) 水平打継面鉄筋計算図	1
6	第1号玉石コンクリート床固工(補修) 構造物取壊し計算図	1
7	第1号玉石コンクリート床固工(補修) 床掘図	2
8	第1号玉石コンクリート床固工(補修) 間詰図	1





(野呂川地区 ゴウロ沢)

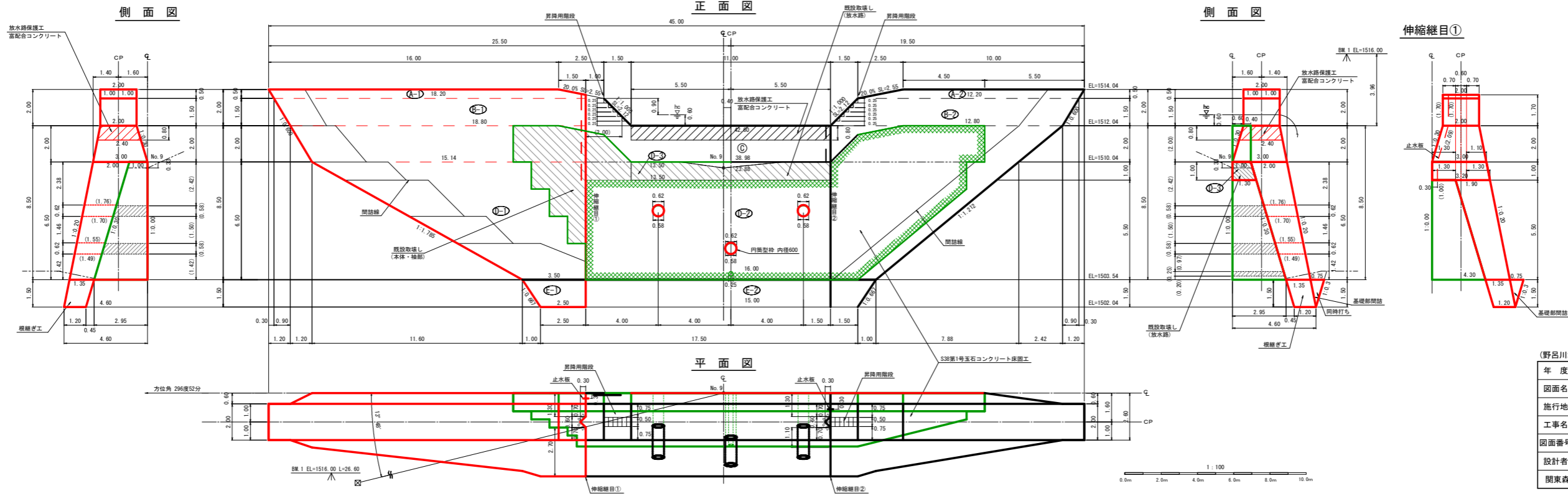
年度	令和5年度		
図面名	平面図		
施行地	山梨県南アルプス市芦安芦倉 山梨県有林地内		
工事名	野呂川地区(ゴウロ沢) 直轄治山工事(R5補正)		
図面番号	縮尺	1 : 1,000	
設計者	(株)森林テクニクス	製図者	(株)森林テクニクス
関東森林管理局	山梨森林管理事務所	No.	



測点	No	BP	a	No. 1	No. 2	No. 3	No. 4	No. 4-1	No. 5	No. 6	No. 7	No. 8	No. 9	No. 10	No. 11	No. 12	No. 13	No. 14
水平距離	m	0.0	13.3	4.8	8.1	6.6	3.0	5.6	4.1	3.2	5.8	6.8	2.9	5.4	9.2	10.9	1.9	6.5
追加水平距離	m	0.0	13.3	18.1	26.2	32.8	35.8	41.4	45.5	48.7	54.5	61.3	64.2	69.6	78.8	89.7	91.6	98.1
垂直距離	m	0.00	4.41	2.93	1.31	0.79	1.76	1.23	-0.19	7.12	1.09	0.14	6.12	1.07	3.43	0.91	5.84	1.90
地盤高	m	1483.00	1487.41	1490.34	1491.65	1492.44	1494.20	1495.43	1495.24	1502.36	1503.45	1503.59	1509.71	1510.78	1514.21	1515.12	1520.96	1522.86
溪床勾配	%		40.6	17.9				9.8						21.2		29.2		

(野呂川地区 ゴウロ沢)

年度	令和5年度		
図面名	溪床縦断面図		
施行地	山梨県南アルプス市芦安芦倉 山梨県有林地内		
工事名	野呂川地区(ゴウロ沢) 直轄治山工事(R5補正)		
図面番号	縮尺	縦	1:500
		横	1:1000
設計者	(株)森林テクニクス	製図者	(株)森林テクニクス
関東森林管理局	山梨森林管理事務所	No.	

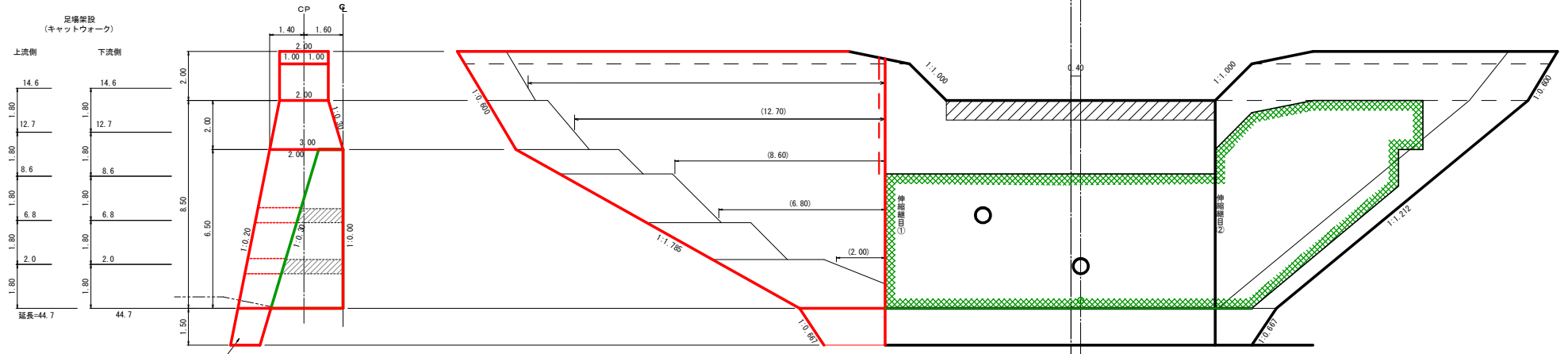


(野呂川地区 ゴウロ沢)

年度	令和5年度
図面名	S38第1号玉石コンクリート床固工(補修)構造図
施行地	山梨県南アルプス市芦安戸倉 山梨県有林地内
工事名	野呂川地区(ゴウロ沢) 直轄治山工事
図面番号	縮尺 1:100
設計者	(株)森林テクニクス 製図者 (株)森林テクニクス
関東森林管理局	山梨森林管理事務所 No.

側面図

正面図



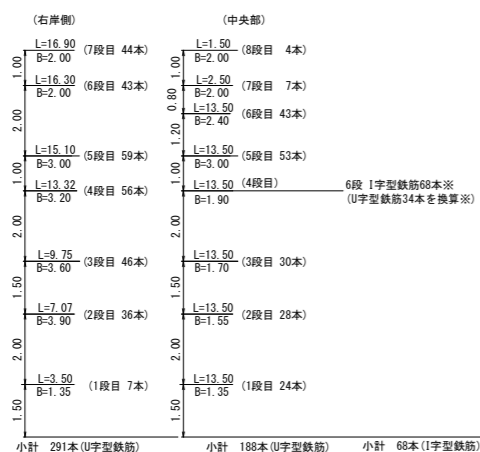
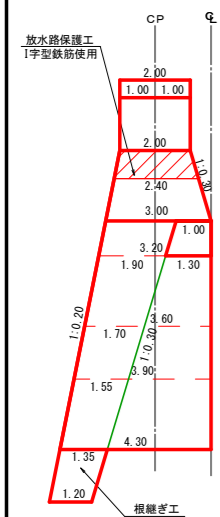
総延長=89.4

種別	数量	単位	規格・寸法
足場架設	89.4	m	キャットウォーク

(野呂川地区 ゴウロ沢)	
年度	令和5年度
図面名	S38第1号玉石コンクリート床固工(補修)足場架設計算図
施行地	山梨県南アルプス市芦安芦倉 山梨県有林地内
工事名	野呂川地区(ゴウロ沢) 直轄治山工事(R5補正)
図面番号	縮尺 1:100
設計者	(株)森林テクニクス 製図者 (株)森林テクニクス
関東森林管理局	山梨森林管理事務所 No.

正面図

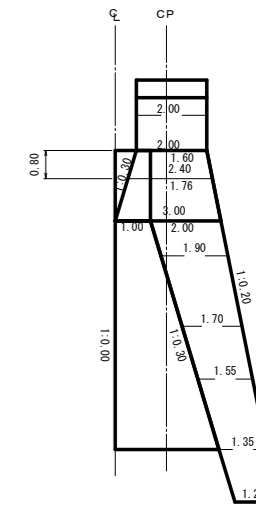
右岸側面図



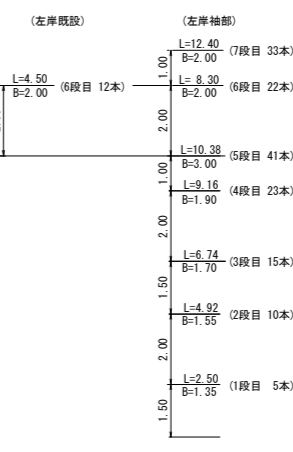
計 640本 (U字型鉄筋)
68本 (I字型鉄筋)

※緑石強放水路部に使用する鉄筋については、通常のU字型では埋石の設置が困難なことから、棒状 (I字型) の鉄筋を使用された。

左岸側面図

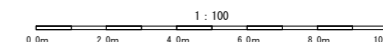


水平打継面鉄筋



小計 161本 (U字型鉄筋)

種別	数量	単位	備考
水平打継面鉄筋	8.5	本/10m ²	U字型
水平打継面鉄筋	35.1	本/10m ²	I字型



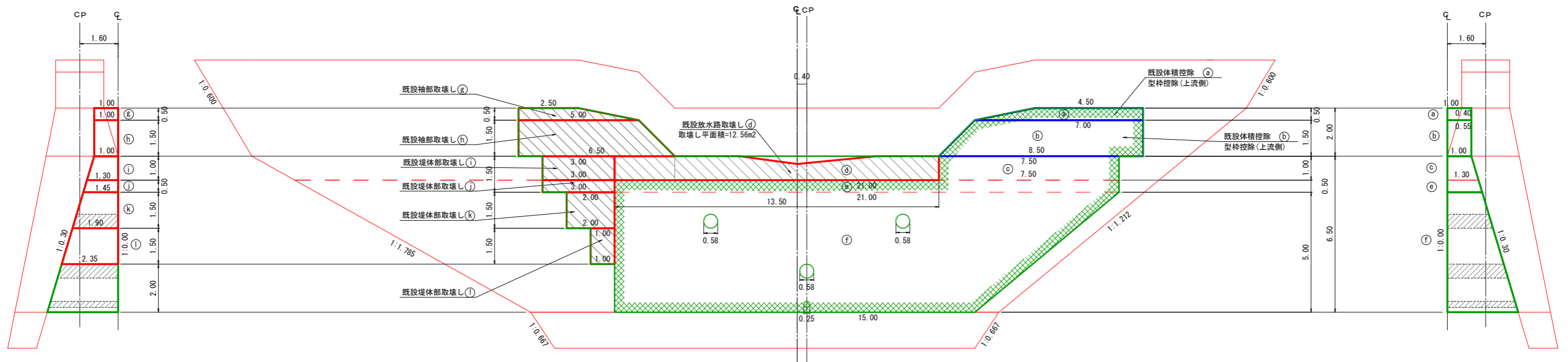
(野呂川地区 ゴウロ沢)

年度	令和5年度
図面名	S38第1号玉石コンクリート床固工 (補修) 水平打継面鉄筋計算図
施行地	山梨県南アルプス市芦安 山梨県有林地内
工事名	野呂川地区 (ゴウロ沢) 直轄治山工事 (R5補正)
図面番号	縮尺 1 : 100
設計者	(株) 森林テクニクス 製図者 (株) 森林テクニクス
関東森林管理局	山梨森林管理事務所 No.

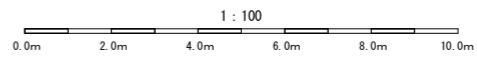
正面図

右岸側面図

左岸側面図

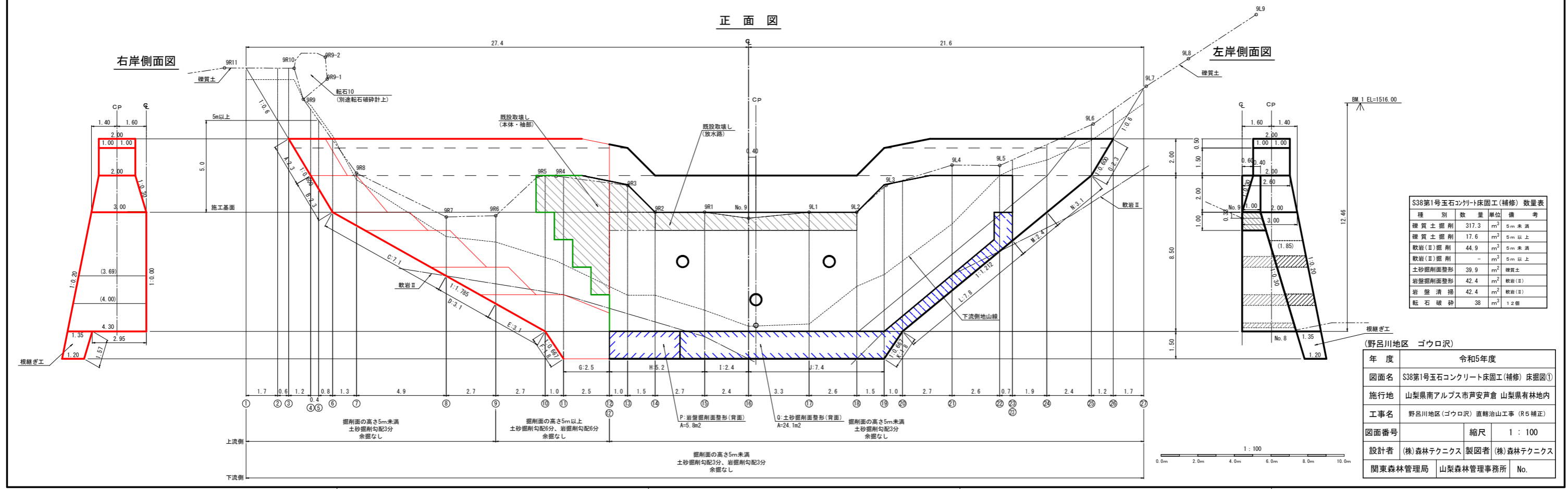


種別	数量	単位	備考
堤体取壊し	38.7	m ³	



(野呂川地区 ゴウロ沢)	
年度	令和5年度
図面名	S38第1号玉石コンクリート床固工(補修) 既設取壊し計算図
施行地	山梨県南アルプス市芦安芦倉 山梨県有林地内
工事名	野呂川地区(ゴウロ沢) 直轄治山工事(R5補正)
図面番号	縮尺 1:100
設計者	(株)森林テクニクス 製図者 (株)森林テクニクス
関東森林管理局	山梨森林管理事務所 No.

正面図

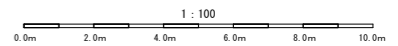
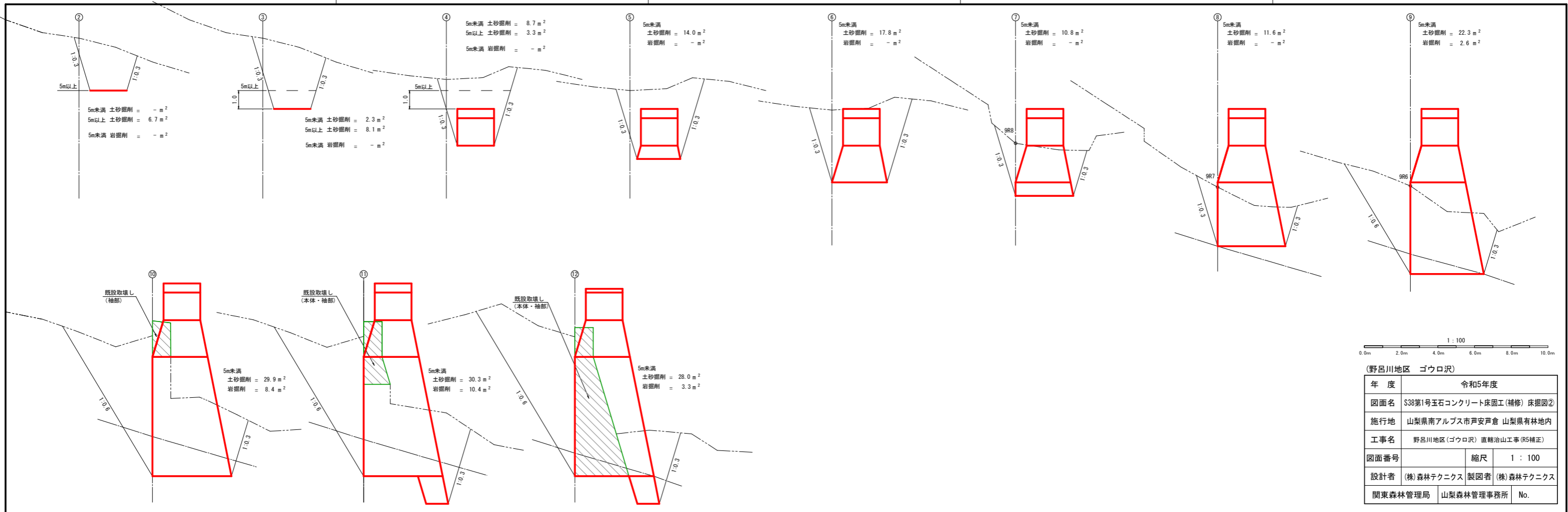


S38第1号玉石コンクリート床固工(補修)数量表

種別	数量	単位	備考
機質土掘削	317.3	m ³	5m未満
機質土掘削	17.6	m ³	5m以上
軟岩(Ⅱ)掘削	44.9	m ³	5m未満
軟岩(Ⅱ)掘削	-	m ³	5m以上
土砂掘削面整形	39.9	m ²	機質土
岩盤掘削面整形	42.4	m ²	軟岩(Ⅱ)
岩盤清掃	42.4	m ²	軟岩(Ⅱ)
転石破砕	38	m ³	1.2層

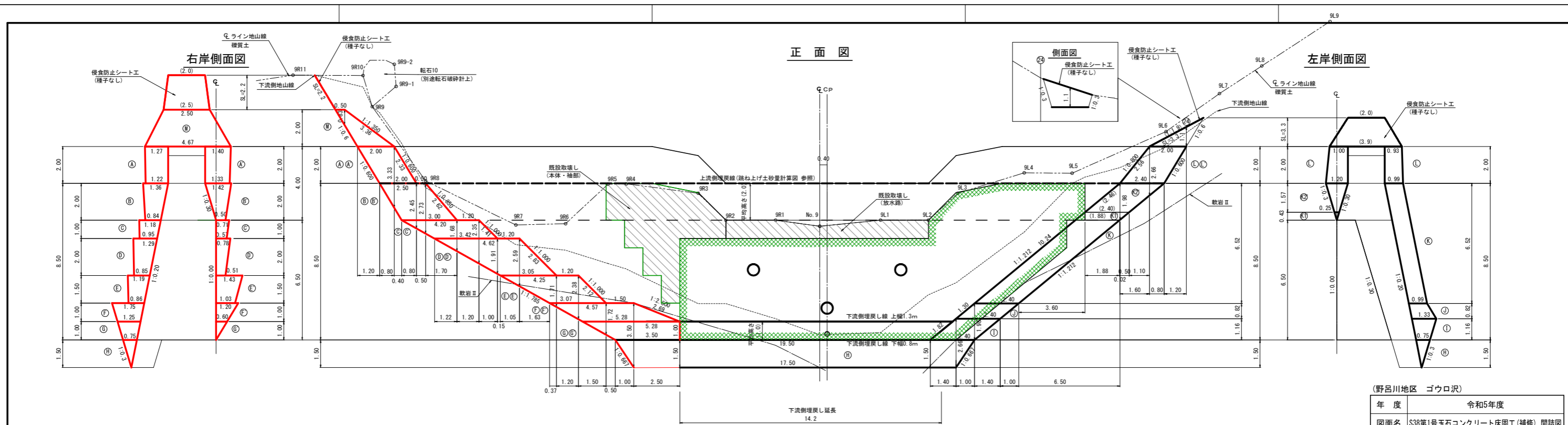
(野呂川地区 ゴウロ沢)

年度	令和5年度
図面名	S38第1号玉石コンクリート床固工(補修) 床掘削①
施行地	山梨県南アルプス市芦安 山梨県有林地内
工事名	野呂川地区(ゴウロ沢) 直轄治山工事 (R5補正)
図面番号	縮尺 1 : 100
設計者	(株)森林テクニクス 製図者 (株)森林テクニクス
関東森林管理局	山梨森林管理事務所 No.



(野呂川地区 ゴウロ沢)

年度	令和5年度	
図面名	S38第1号玉石コンクリート床固工(補修) 床掘図②	
施行地	山梨県南アルプス市芦安芦倉 山梨県有林地内	
工事名	野呂川地区(ゴウロ沢) 直轄治山工事(R5補正)	
図面番号	縮尺	1 : 100
設計者	(株)森林テクニクス 製図者 (株)森林テクニクス	
関東森林管理局	山梨森林管理事務所	No.



S38第1号玉石コンクリート床固工(補修)数量表

種別	数量	単位	備考
間詰コンクリート	46.8	m ³	同締打: 37.3 m ³ 小笠構造物: 9.5 m ³
間詰型枠	43.1	m ²	木製残存型枠 同締打: 31.0 m ² 小型構造物: 12.1 m ²
侵食防止シート	14.7	m ²	種子なし

(野呂川地区 ゴウロ沢)

年度	令和5年度
図面名	S38第1号玉石コンクリート床固工(補修)間詰図
施行地	山梨県南アルプス市芦安芦倉 山梨県有林区内
工事名	野呂川地区(ゴウロ沢) 直轄治山工事(R5補正)
図面番号	縮尺 1:100
設計者	(株)森林テクニクス 製図者 (株)森林テクニクス
関東森林管理局	山梨森林管理事務所 No.