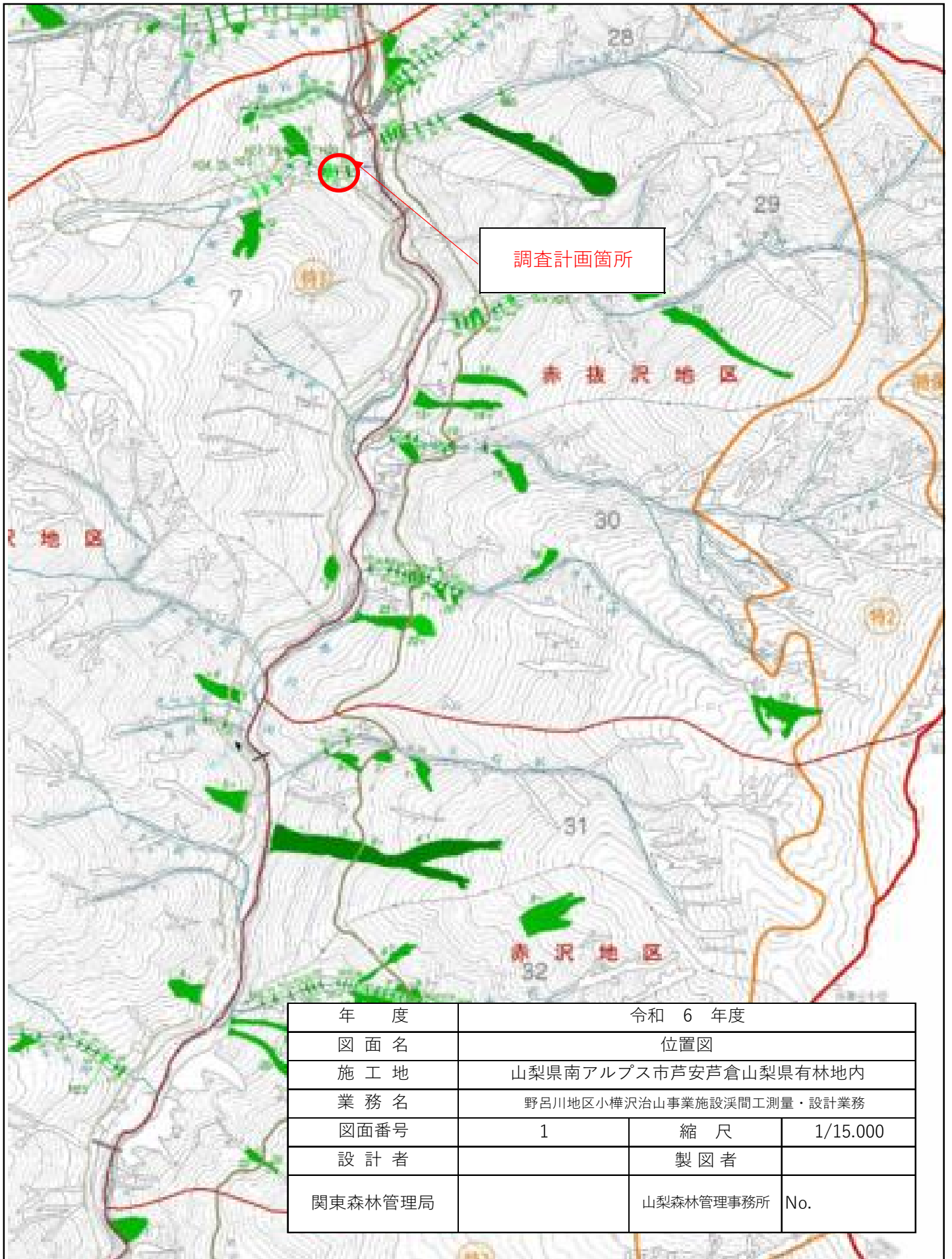


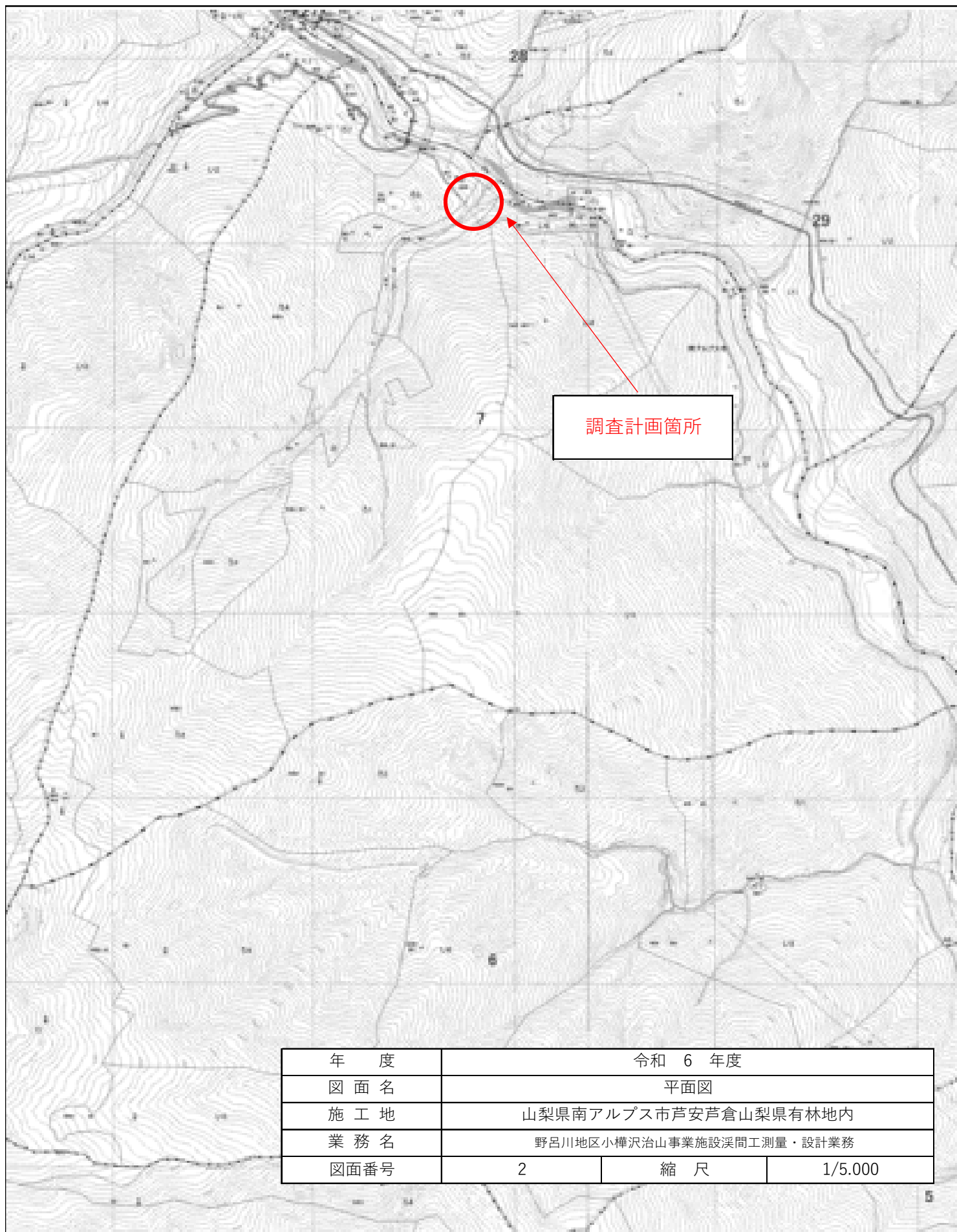
令和 6 年度

施工地	山梨県南アルプス市芦安芦倉 山梨県有林地内								
業務名	野呂川地区小樺沢治山事業施設溪間工測量・設計業務								
工種	—	数量	—	山腹安定面積	— ha	貯砂量	— m <sup>3</sup>	現溪床勾配	— %
集水面積	— ha	崩壊地の方位	—	山腹平均傾斜	—	海拔高	— m	計画勾配	— %
地質	—	有林地	— %	無林地	— %	年間降水量	— mm	最大日雨量	— mm
関東森林管理局 山梨森林管理事務所									

図 面 目 録		
番 号	図 面 名	葉 枚
1	位置図	1
2	平面図	1
計		2



年 度	令和 6 年度		
図 面 名	位置図		
施 工 地	山梨県南アルプス市芦安芦倉山梨県有林地内		
業 務 名	野呂川地区小樺沢治山事業施設溪間工測量・設計業務		
図面番号	1	縮 尺	1/15.000
設 計 者		製 図 者	
関東森林管理局		山梨森林管理事務所	No.



調査計画箇所

年 度	令和 6 年度		
図 面 名	平面図		
施 工 地	山梨県南アルプス市芦安芦倉山梨県有林地内		
業 務 名	野呂川地区小樺沢治山事業施設深間工測量・設計業務		
図面番号	2	縮 尺	1/5.000