

令和6年度高尾地区森林環境保全整備事業
(保育間伐活用型 外) 位置図

(所在)

東京都八王子市上恩方町

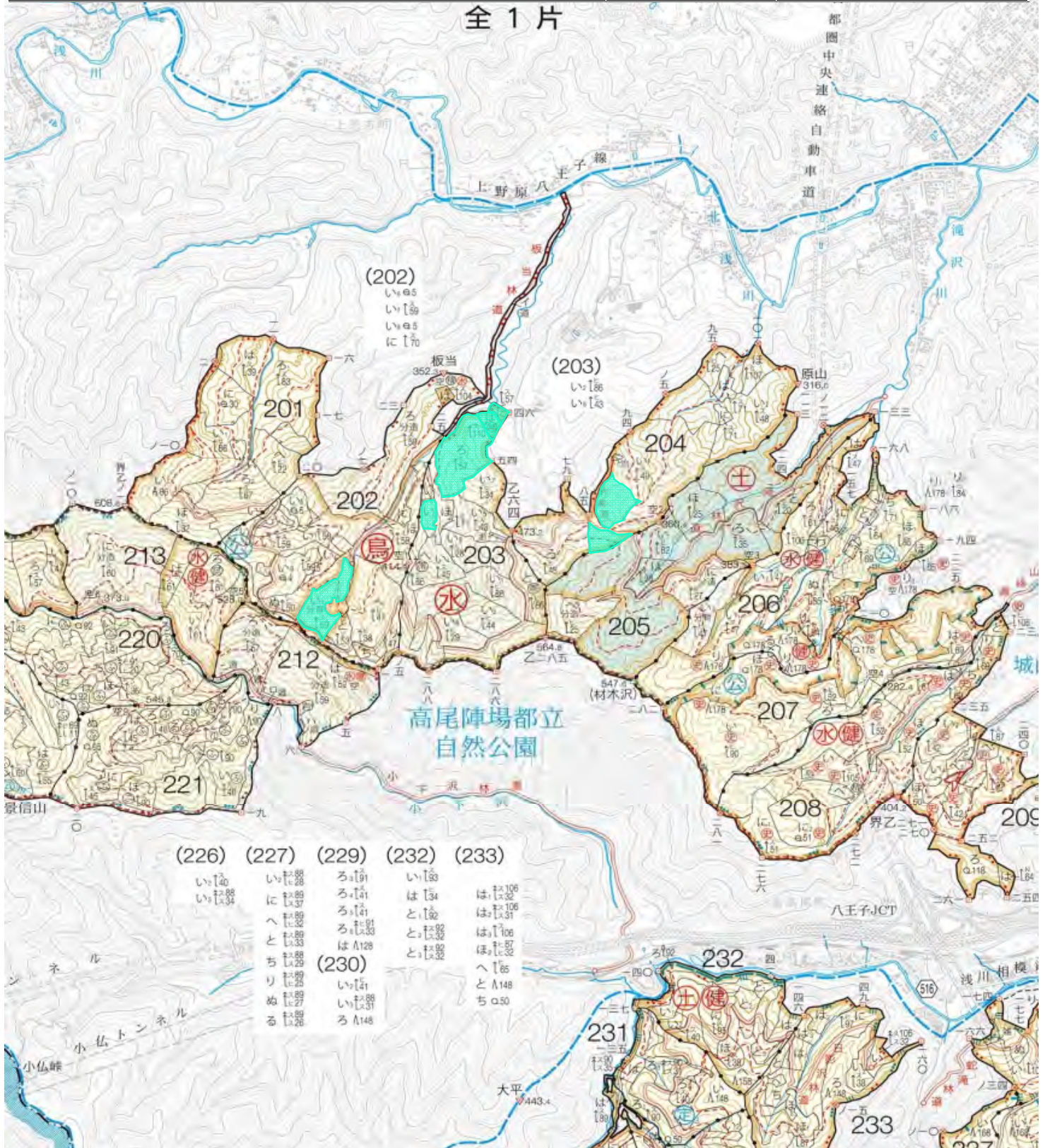
板当国有林 202い3林小班外9



S = 1/20,000

凡 例

	事業箇所

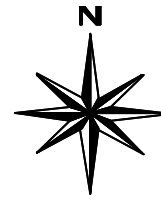


令和6年度高尾地区森林環境保全整備事業 (保育間伐活用型 外) 位置図

(所在)

東京都八王子市上恩方町

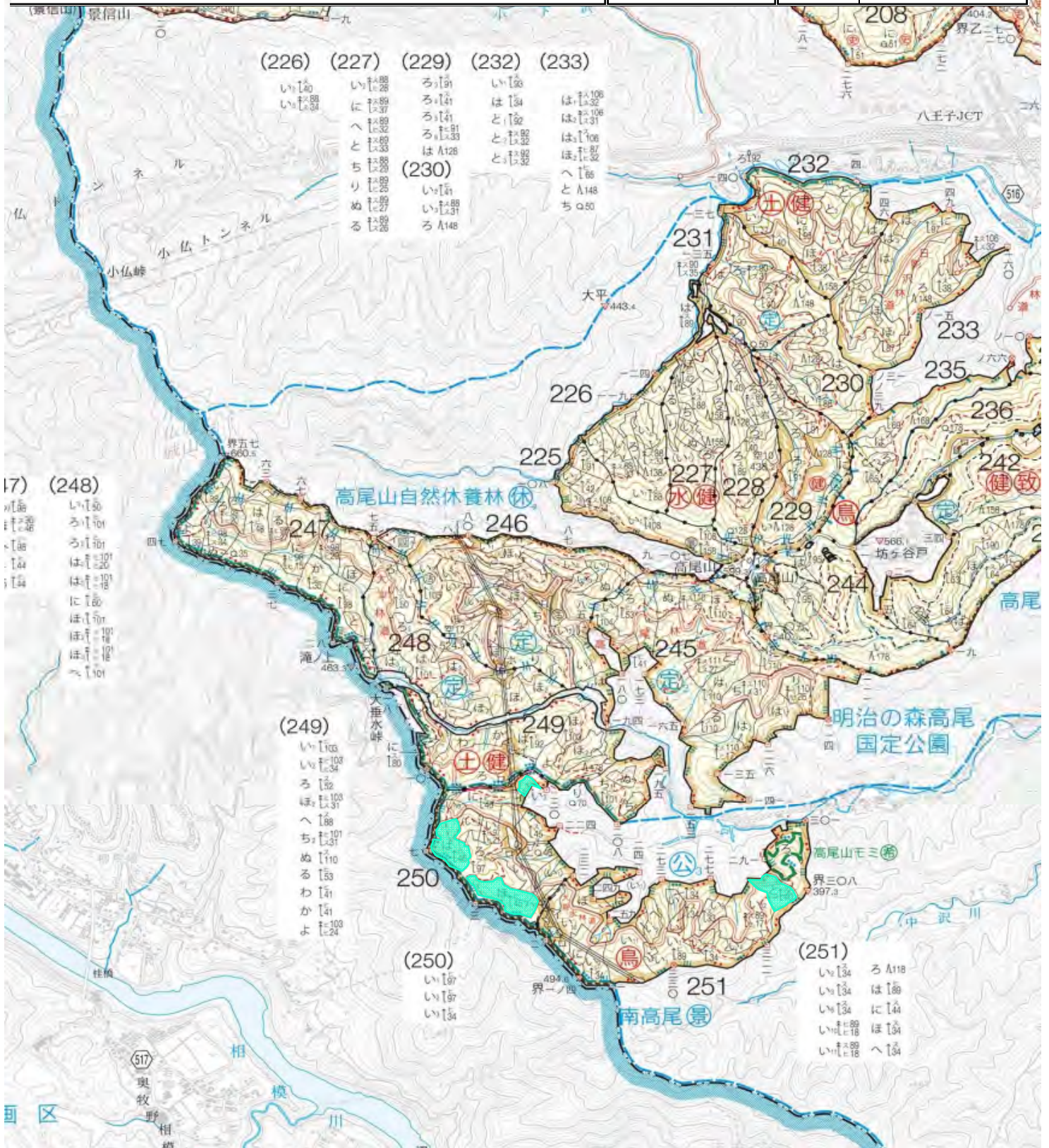
板当国有林 202い3林小班外9



S = 1/20, 000

凡 例

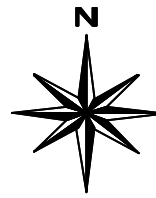
	事業箇所



令和6年度高尾地区森林環境保全整備事業
(保育間伐活用型 外) 位置図





(所在)

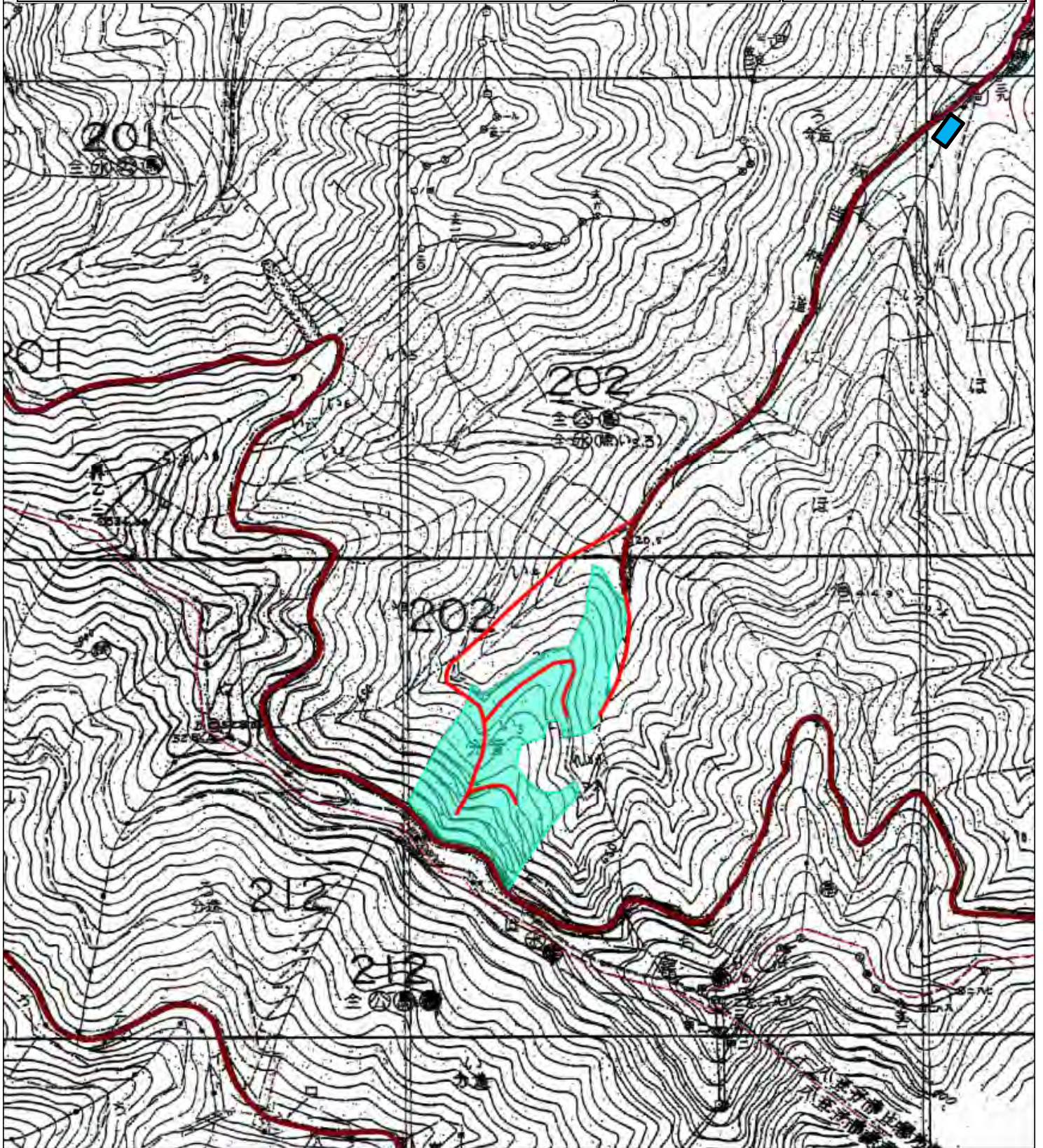
東京都八王子市上恩方町
板当国有林 202い3林小班



S = 1/5,000

凡 例

	保育間伐 (活用型)
	林道
	森林作業道 (新設)
	集積土場

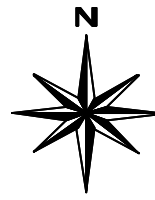


令和6年度高尾地区森林環境保全整備事業 (保育間伐活用型 外) 位置図

(所在)







東京都八王子市上恩方町

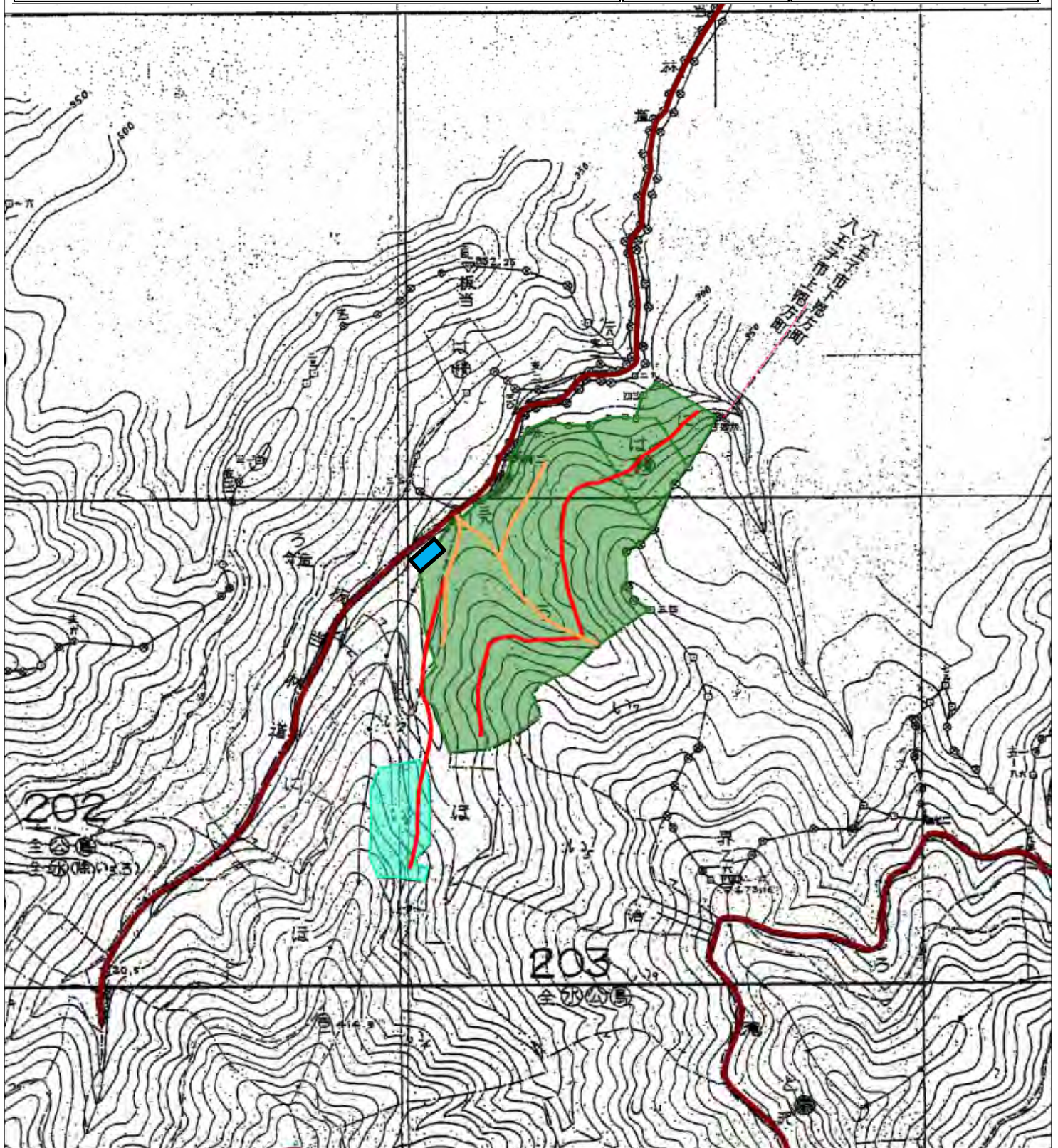
板当国有林 203い6、ろ、は、に林小班



S = 1/5,000

凡 例

	保育間伐 (活用型)
	育成受光伐
	林道
	森林作業道 (新設)
	森林作業道 (既設)
	集積土場

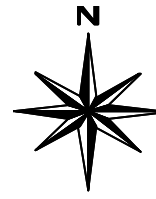


令和6年度高尾地区森林環境保全整備事業
(保育間伐活用型 外) 位置図

(所在)

東京都八王子市下恩方町

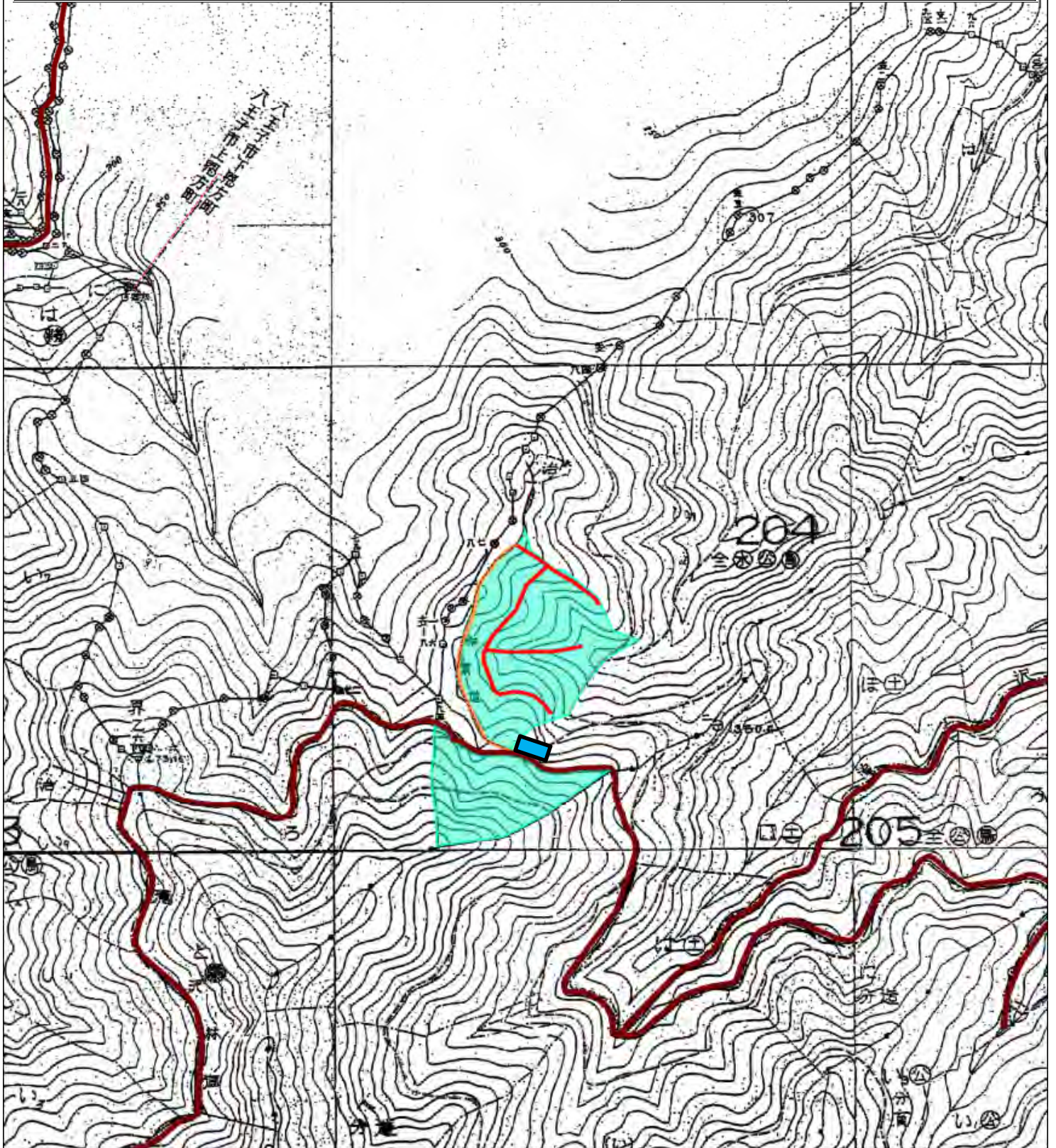
滝ノ沢国有林 204い1林小班



S = 1/5,000

凡 例

	保育間伐 (活用型)
	林道
	森林作業道 (新設)
	森林作業道 (既設)
	集積土場

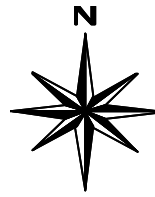


令和6年度高尾地区森林環境保全整備事業
(保育間伐活用型 外) 位置図

(所在)






東京都八王子市南浅川町

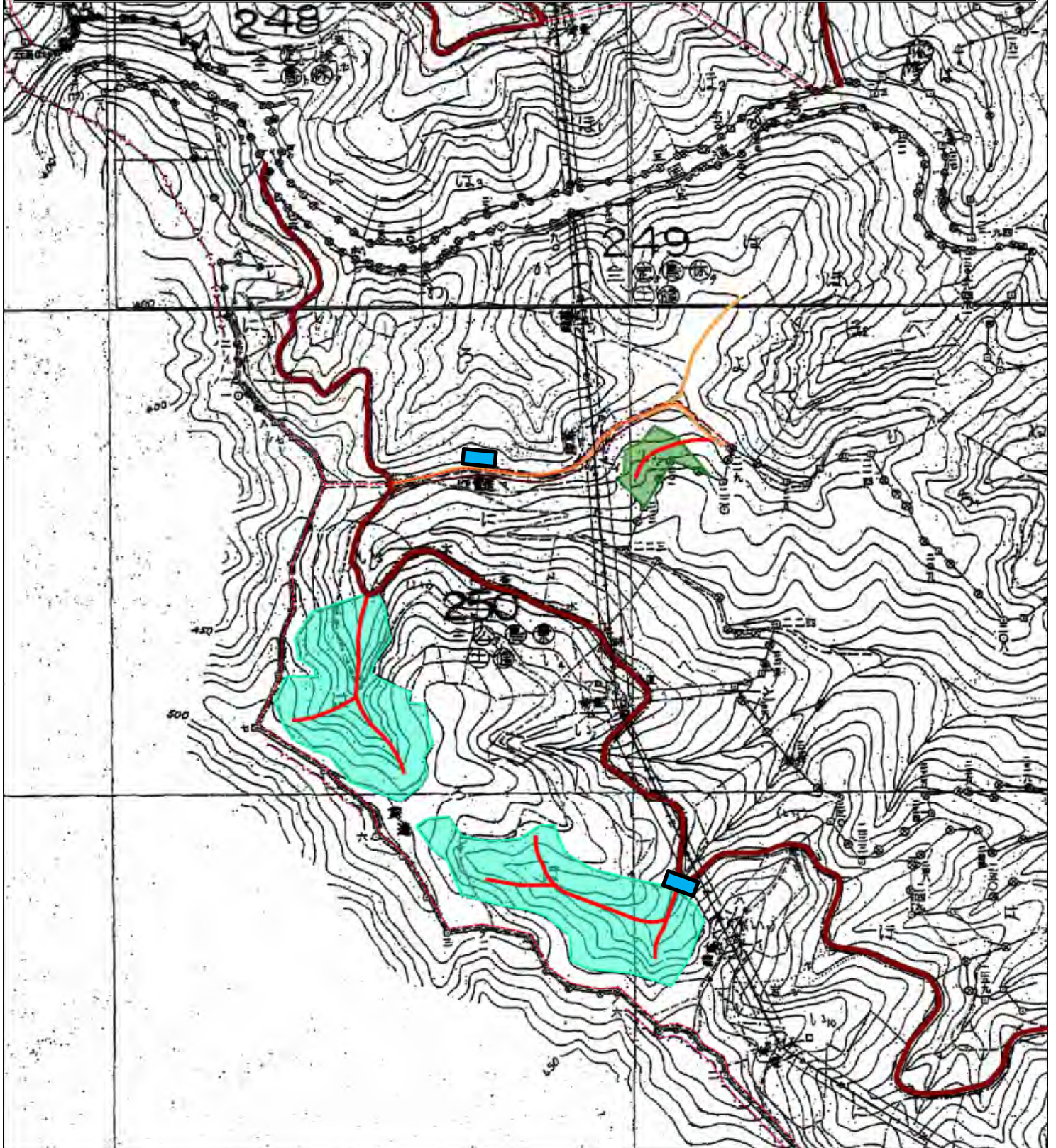
大平国有林 250い2、は、ほ林小班



S = 1/5,000

凡 例

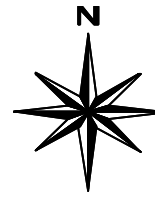
	保育間伐 (活用型)
	林道
	森林作業道 (新設)
	森林作業道 (既設)
	集積土場



令和6年度高尾地区森林環境保全整備事業
(保育間伐活用型 外) 位置図





(所在)

東京都八王子市南浅川町
大平国有林 251と林小班



S = 1/5,000

凡 例

	保育間伐 (活用型)
	林道
	森林作業道 (新設)
	集積土場

