

令和6年度

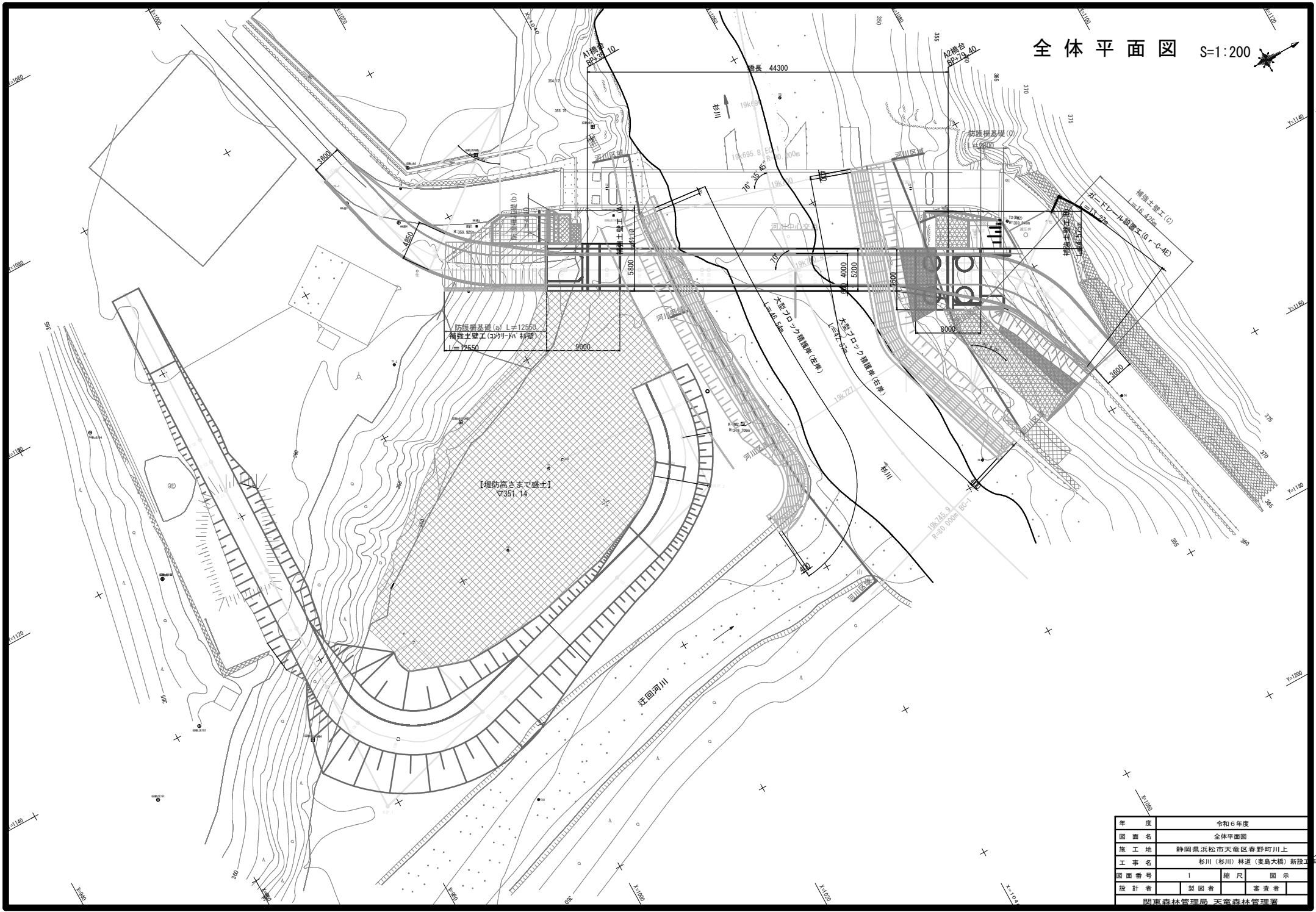
杉川(杉川)林道(麦島大橋)新設工事

設計図

天竜森林管理署



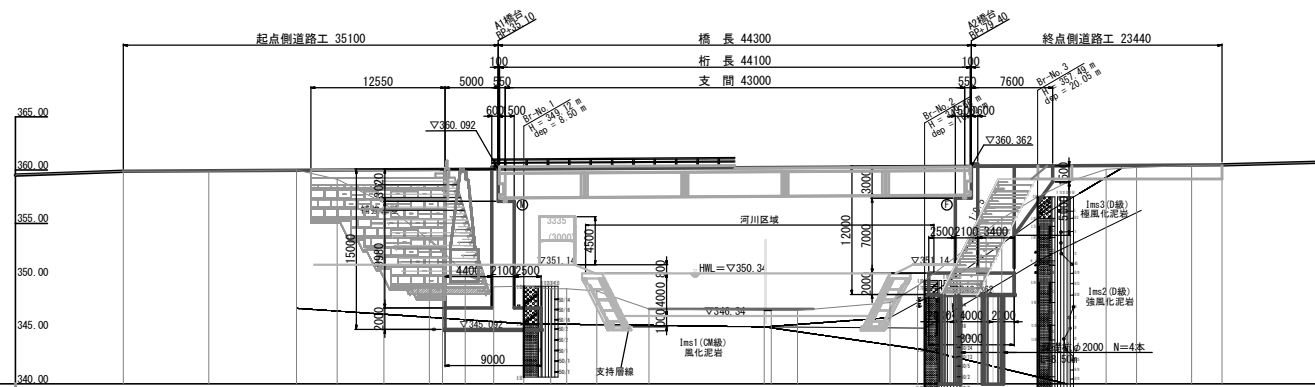
全体平面図 S=1:200



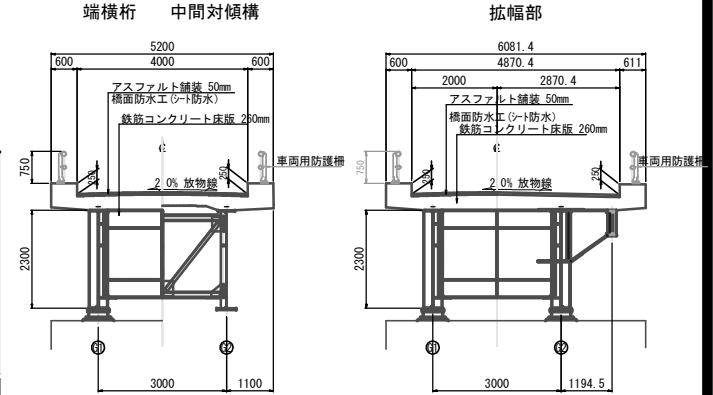
年度	令和6年度		
図面名	全体平面図		
施工地	静岡県浜松市天竜区春野町川上		
工事名	杉川(杉川)林道(表島大橋)新設		
図面番号	1	縮尺	図示
設計者	製図者	審査者	
関東森林管理局 天竜森林管理署			

橋梁一般図

側面図 S=1:250

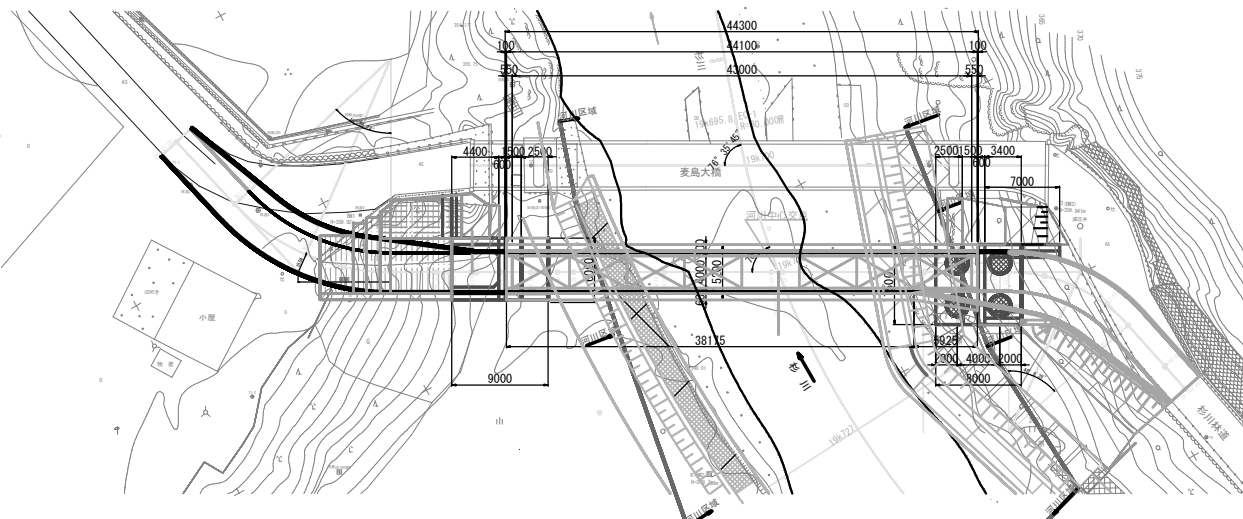


上部工断面図 S=1:40



勾配	L=4039 C=100.00		L=4039 C=100.00	
計画高	359.88	359.88	359.88	359.88
地盤高	359.88	359.94	359.928	359.928
追加距離	0.00	8.00	16.19	360.01
距離	10.00	8.00	8.19	20.00
測点	EP +0.000	EC1 +8.000	IP.1 +16.191	EC2 +24.388
曲線	IP.1 IA=46° 56' 14" TL=8.696 SL=1.804 CI=16.384		IP.2 IA=48° 06' 39" TL=6.696 SL=1.477 CI=12.586	
拡幅	10390		10350	

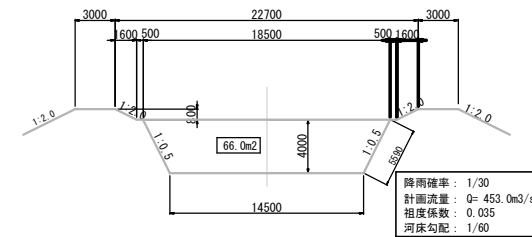
平面図 S=1:250



設計条件

路線名	杉川林道
林道区分	自動車道
級別区分	自動車2級
平面線形	R=∞
縦断勾配	LEVEL
横断勾配	I=2.0% (放物線)
橋長	L=44.300m
桁長 (支間長)	44.100m (43.000m)
幅員構成	有効W=4.000m, 総幅ΣW=5.200m (標準部)
斜角	θ=90° 00' 00"
活荷重	A活荷重 (TL-245KN)
雪荷重	Ws=1KN/m ²
設計水平露度	地域区分: A1 (Cz=1.0, C I=1.2, C II=1.0)
上部工	形式: 鋼単組合成板桁橋 (耐熱性鋼材) 床版: 鉄筋コンクリート床版 t=26cm σck=24N/mm ² 鋼材: SMA490W, SMA400W, ST10TW
下部工	形式: 逆T式橋台 コンクリート: σck=24N/mm ² , σck=18N/mm ² 鉄筋: SD345
基礎工	形式: A1橋台: 直接基礎 A2: 深礎杭基礎 施工方法: A1橋台: 親杭土留工 A2橋台: オープン掘削
適用基準	道路標示方書・同解説 (H29.11)

河川計画断面 S=1:200



降雨確率	1/30
計画流量	Q=453.0m ³ /s
相度係数	0.035
河床勾配	1/60

年度	令和6年度
図面名	橋梁一般図
施工地	静岡県浜松市天竜区春野町川上
工事名	杉川 (杉川) 林道 (妻島大橋) 新設工事
図面番号	3
縮尺	図示
設計者	製図者
	審査者
関東森林管理局 天竜森林管理署	