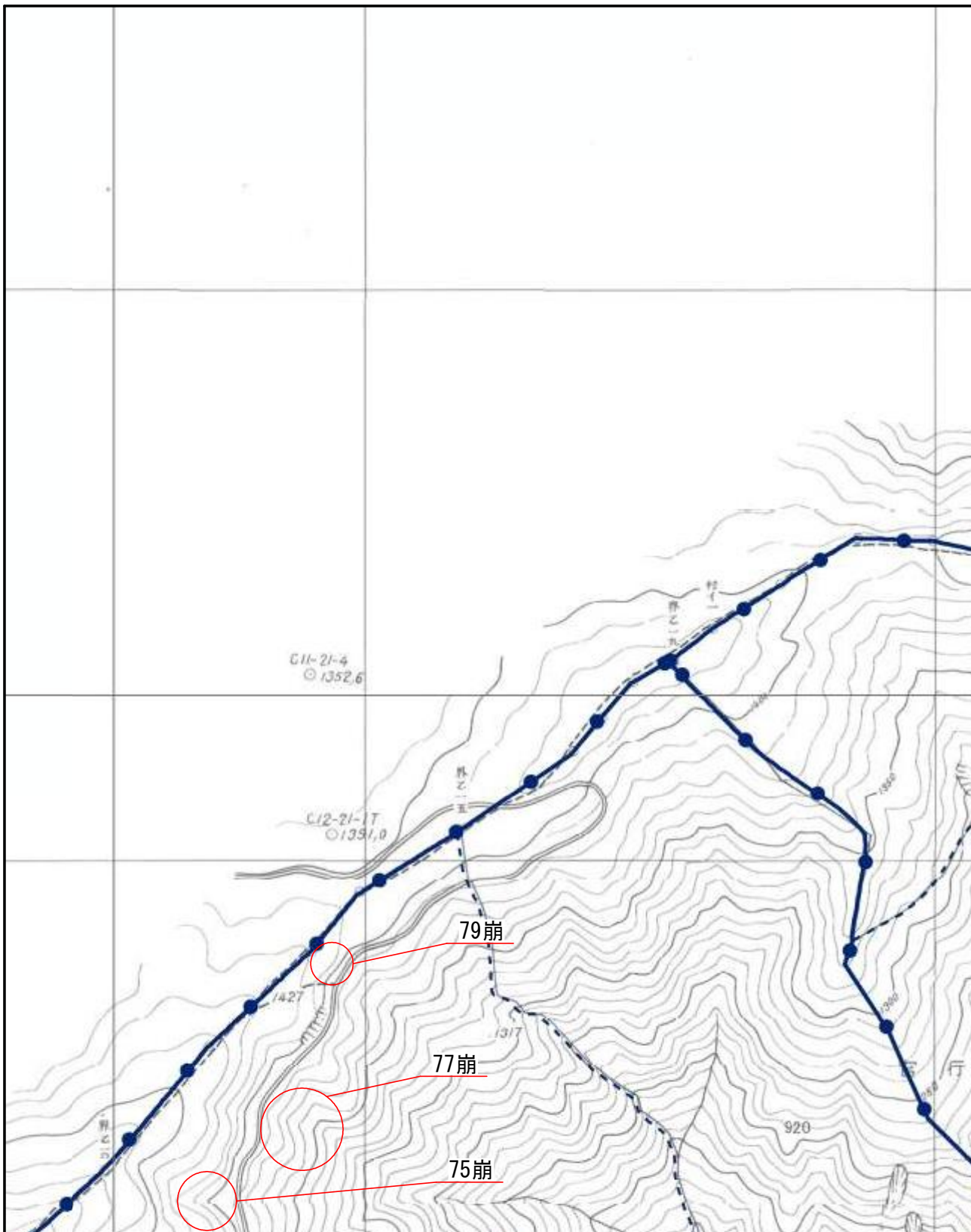
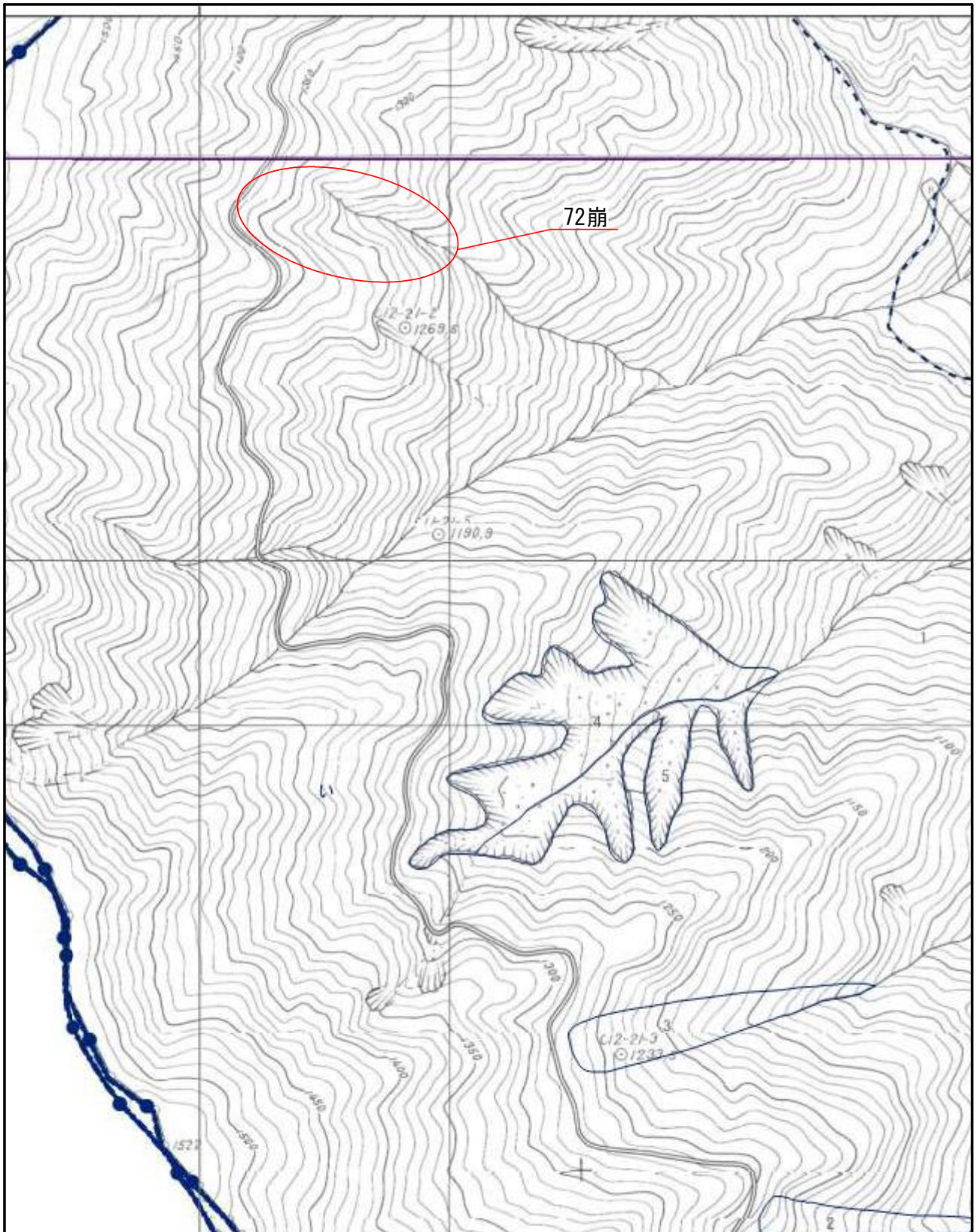


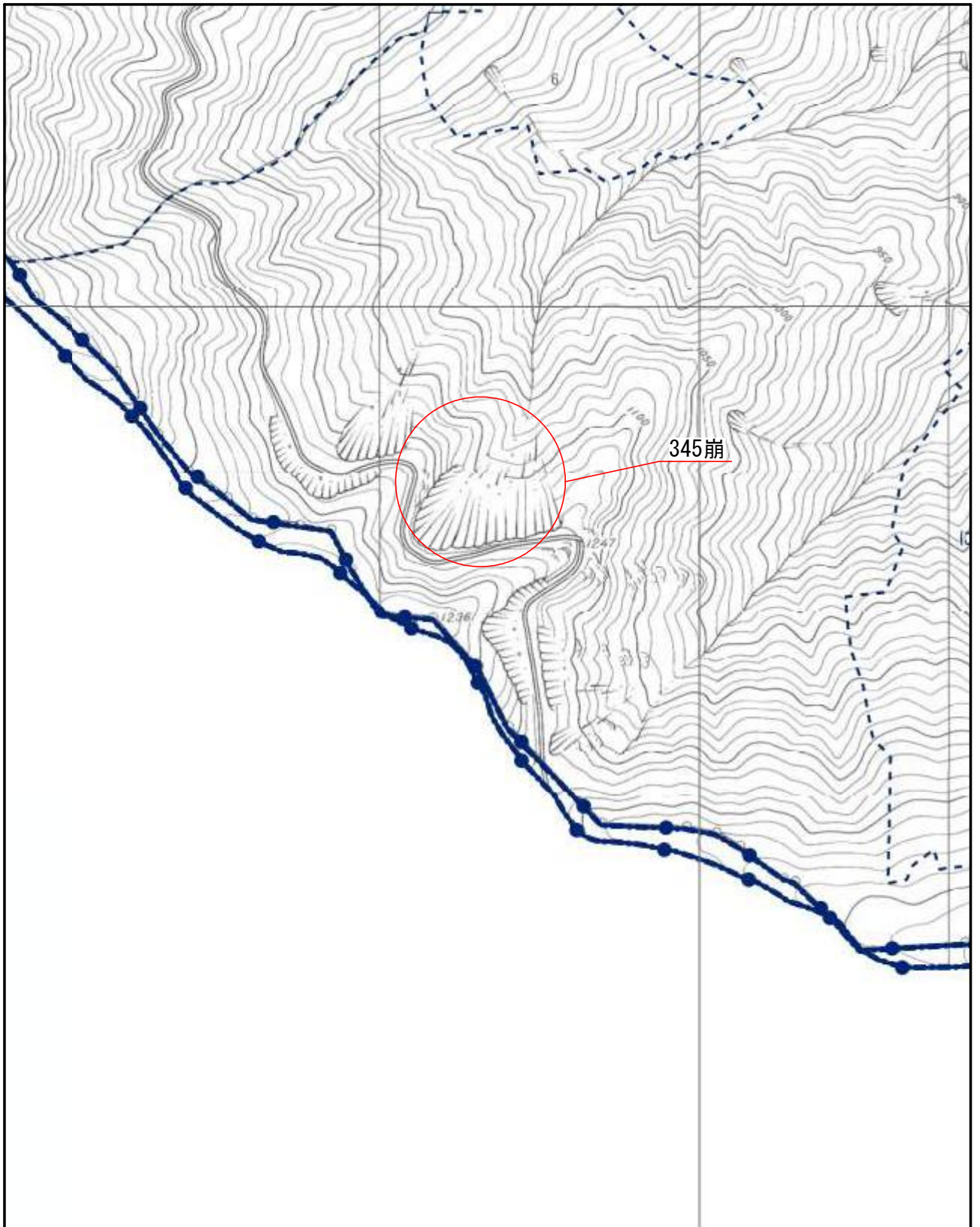
年 度	令和 6 年度		
図 面 名	位置図 1		
施 工 地	静岡県 榛原郡 川根本町 元藤川 地内		
工 事 名	大井川地区(榛原川72崩外)山腹工測量・設計業務		
図面番号		縮 尺	1:10,000
設 計 者		製 図 者	
関東森林管理局		大井川治山センター	



年 度	令和 6 年度		
図 面 名	位置図 2		
施 工 地	静岡県 榛原郡 川根本町 元藤川 地内		
工 事 名	大井川地区(榛原川72崩外)山腹工測量・設計業務		
図面番号		縮 尺	1:5,000
設 計 者		製 図 者	
関東森林管理局		大井川治山センター	



年 度	令和 6 年度		
図 面 名	位置図 3		
施 工 地	静岡県 榛原郡 川根本町 元藤川 地内		
工 事 名	大井川地区(榛原川72崩外)山腹工測量・設計業務		
図面番号		縮 尺	1:5,000
設 計 者		製 図 者	
関東森林管理局		大井川治山センター	



年 度	令和 6 年度		
図 面 名	位置図 4		
施 工 地	静岡県 榛原郡 川根本町 元藤川 地内		
工 事 名	大井川地区(榛原川72崩外)山腹工測量・設計業務		
図面番号		縮 尺	1:5,000
設 計 者		製 図 者	
関東森林管理局		大井川治山センター	