

令和 6 年度藤原地区
獣害防護柵点検業務委託事業

位置図 (1/20,000) 4 枚

区域図 (1/5,000) 8 枚

藤原地区獣害防護柵点検業務委託
 所在地：栃木県日光市藤原字タテ原国有林5に林小班外



日光・吾妻山地緑の回廊

森林事務所(藤原担当区)山
 森林事務所(川治担当区)山

凡 例	
委託箇所	

藤原地区獣害防護柵点検業務委託
 所在地: 栃木県日光市鬼怒川温泉滝字丸山国有林64ち2林小班外



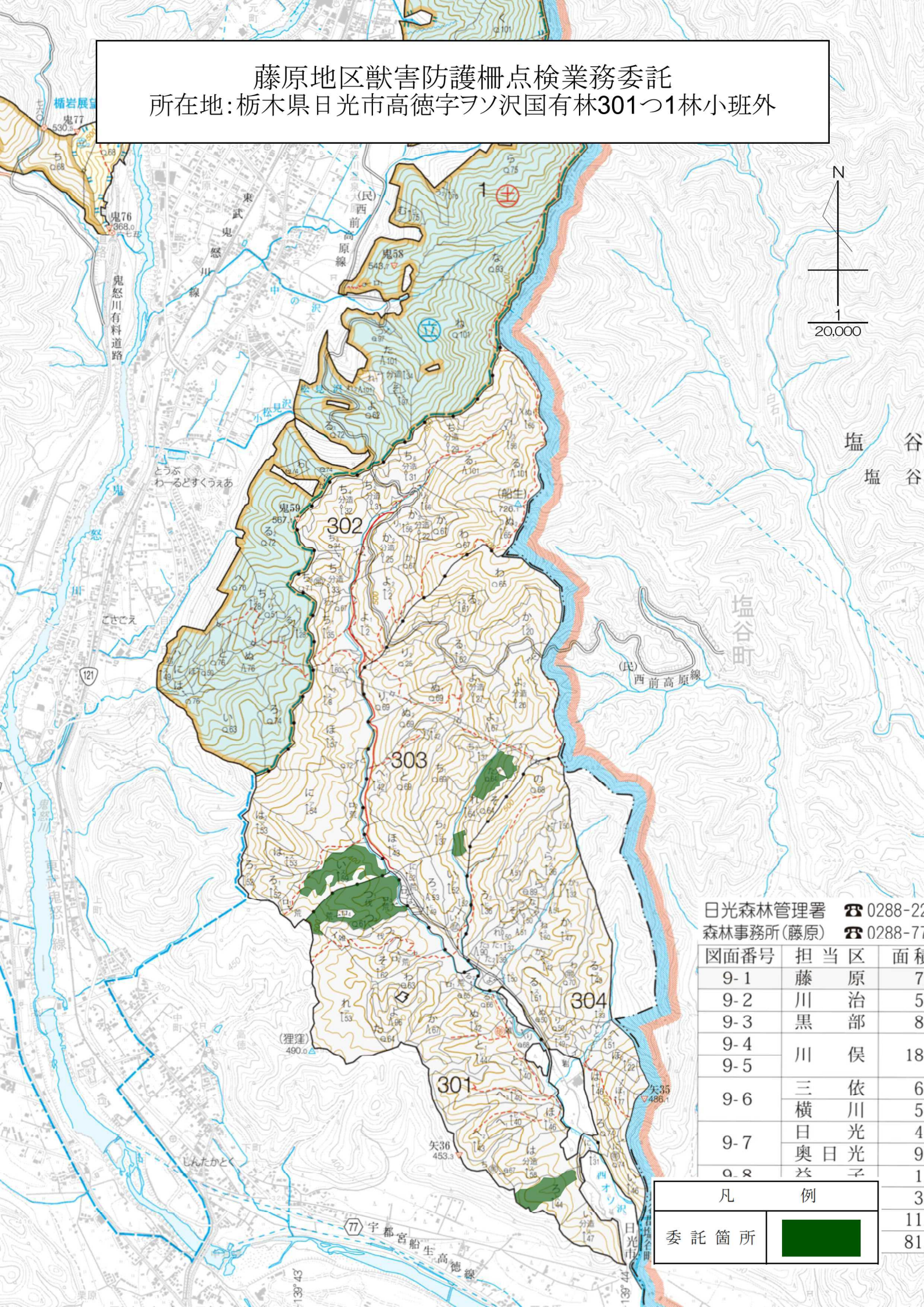
山地緑の回廊

月山
 水

(68)
 い₇ 0.43
 い₈ 0.44
 い₁₀ 0.43
 い₁₁ 0.44

凡 例	
委託箇所	

藤原地区獣害防護柵点検業務委託 所在地: 栃木県日光市高德字ヲソ沢国有林301つ1林小班外

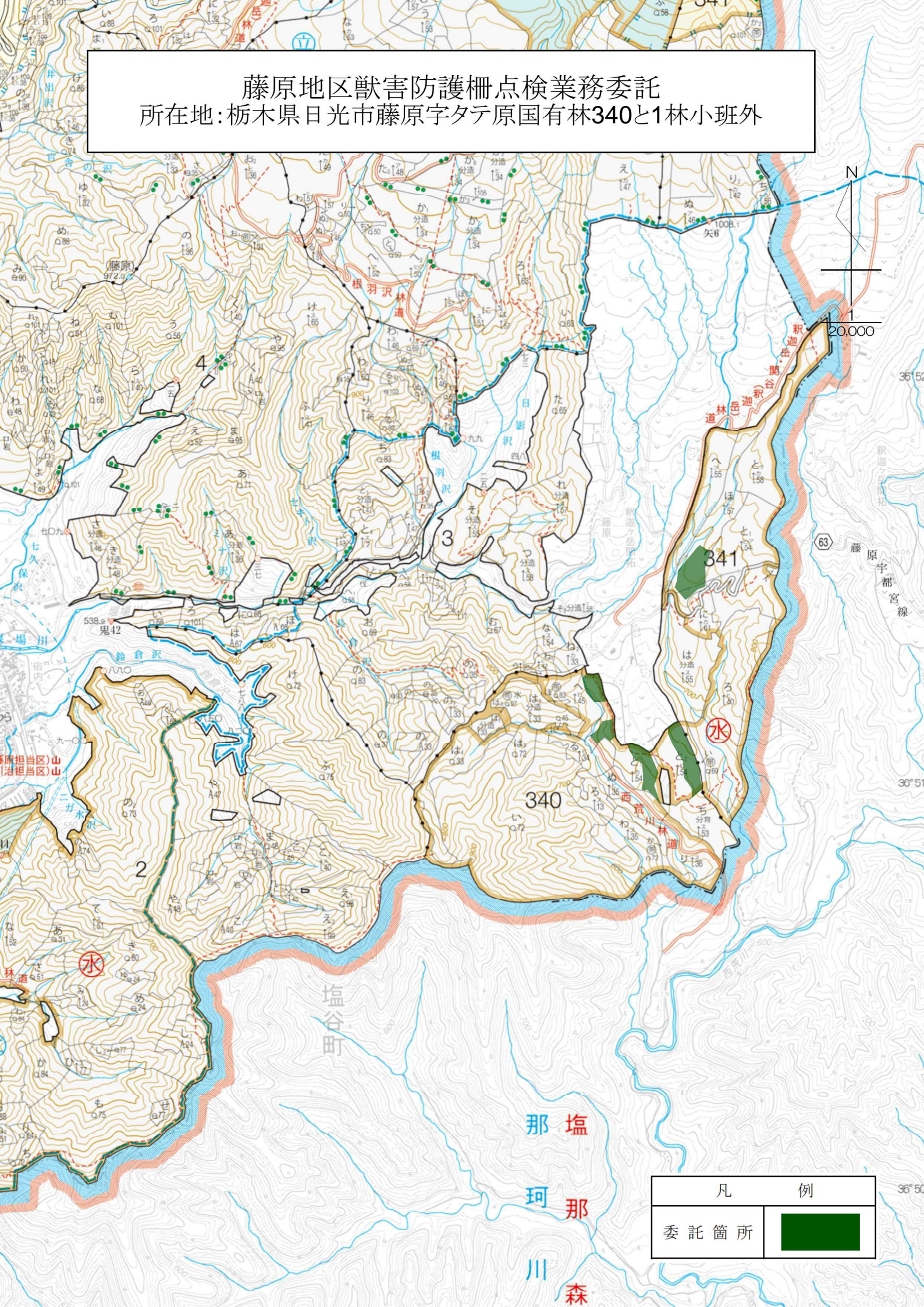


日光森林管理署 ☎ 0288-22
森林事務所(藤原) ☎ 0288-77

図面番号	担当区	面積
9-1	藤原	7
9-2	川治	5
9-3	黒部	8
9-4	川俣	18
9-5	三依	6
9-6	横川	5
9-7	日光	4
9-7	奥日光	9
9-8	茨子	1

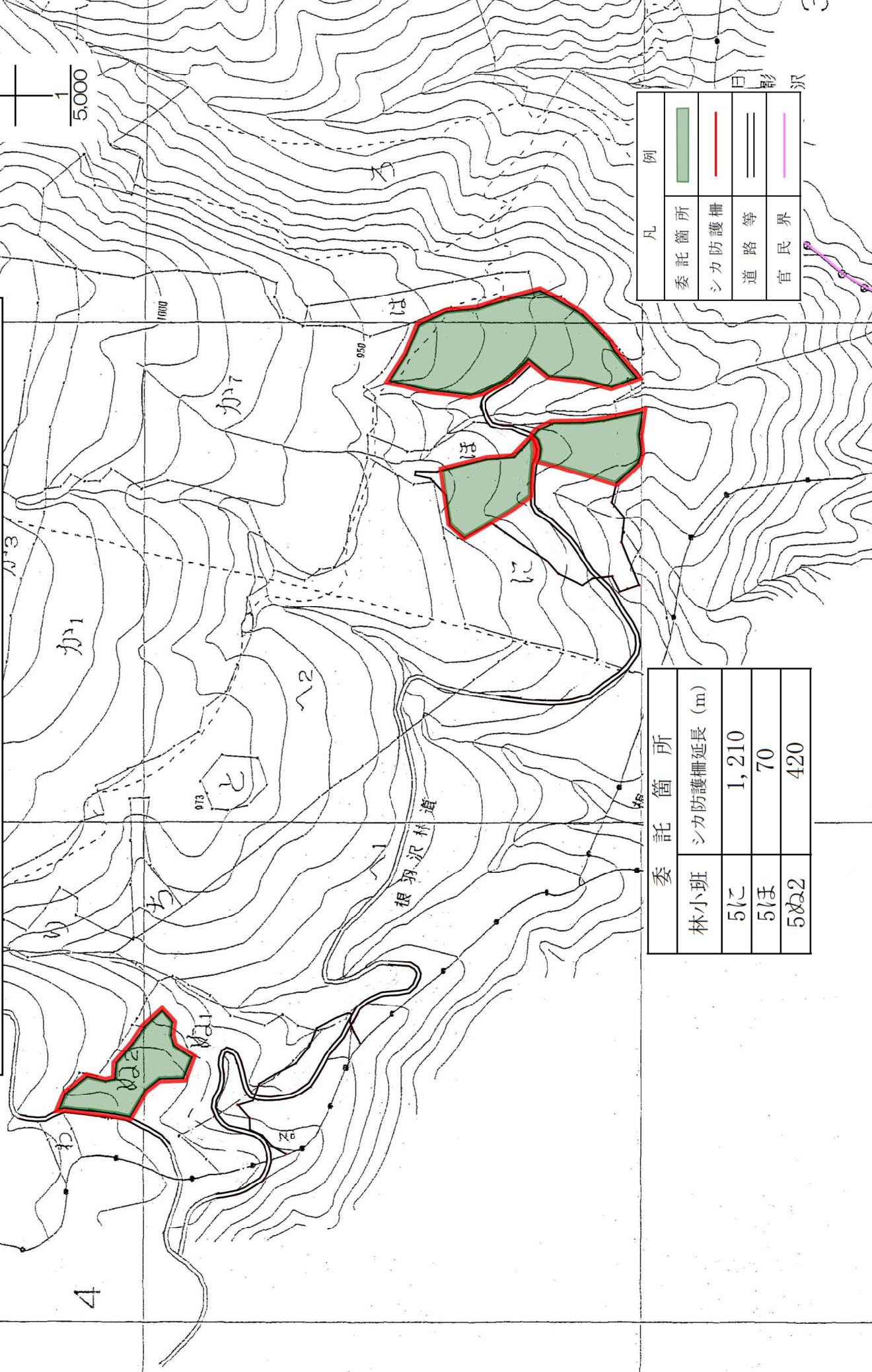
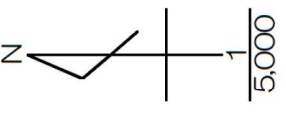
凡例	面積
委託箇所	11
	81

藤原地区獣害防護柵点検業務委託
所在地: 栃木県日光市藤原字タテ原国有林340と1林小班外



凡	例
委託箇所	

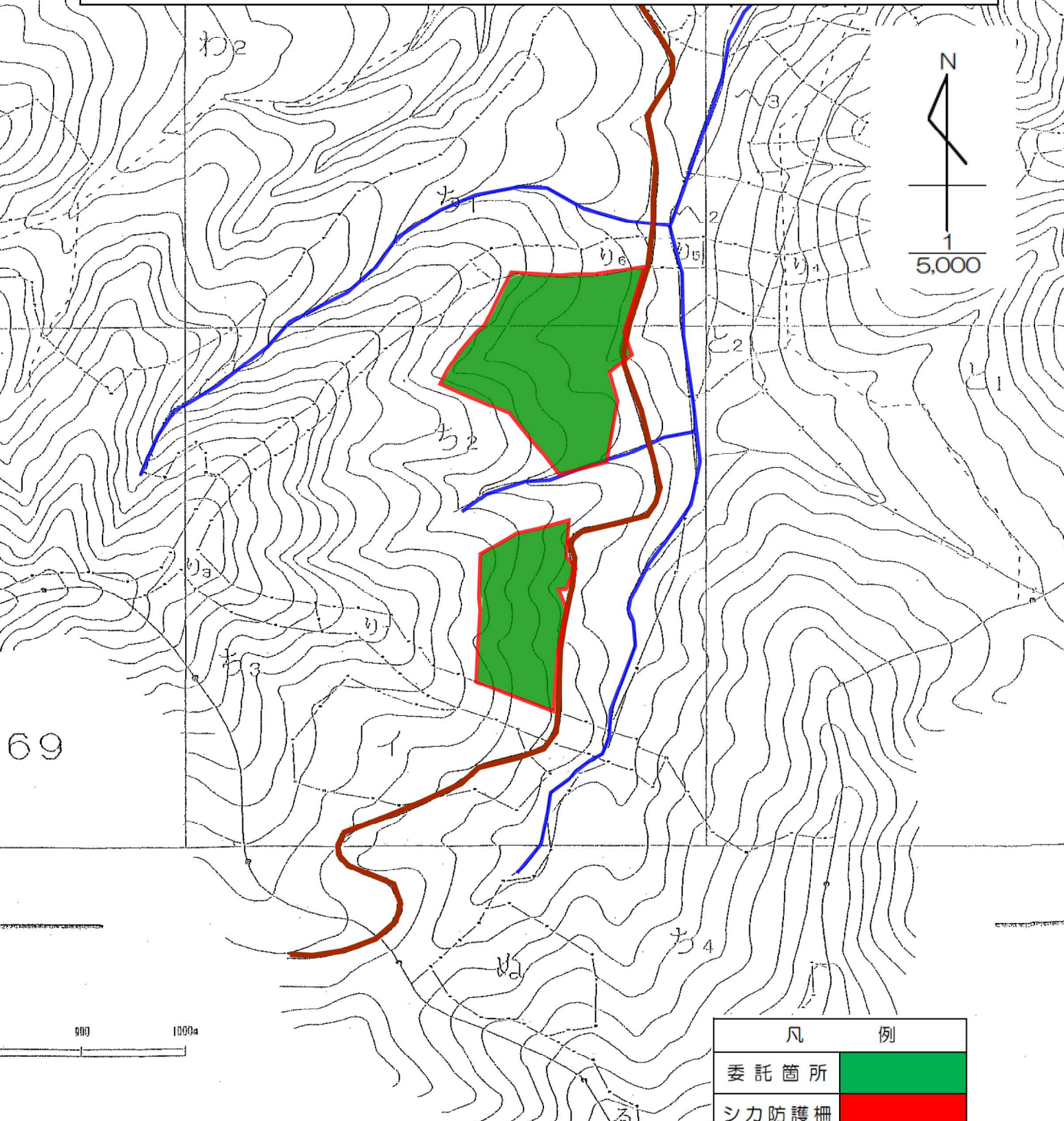
藤原地区獣害防護柵点検業務委託
 所在地: 栃木県日光市藤原字タテ原国有林5に林小班外



委託箇所	
林小班	シカ防護柵延長 (m)
5に	1,210
5ほ	70
5&2	420

凡例	例
委託箇所	
シカ防護柵	
道路等	
官民界	

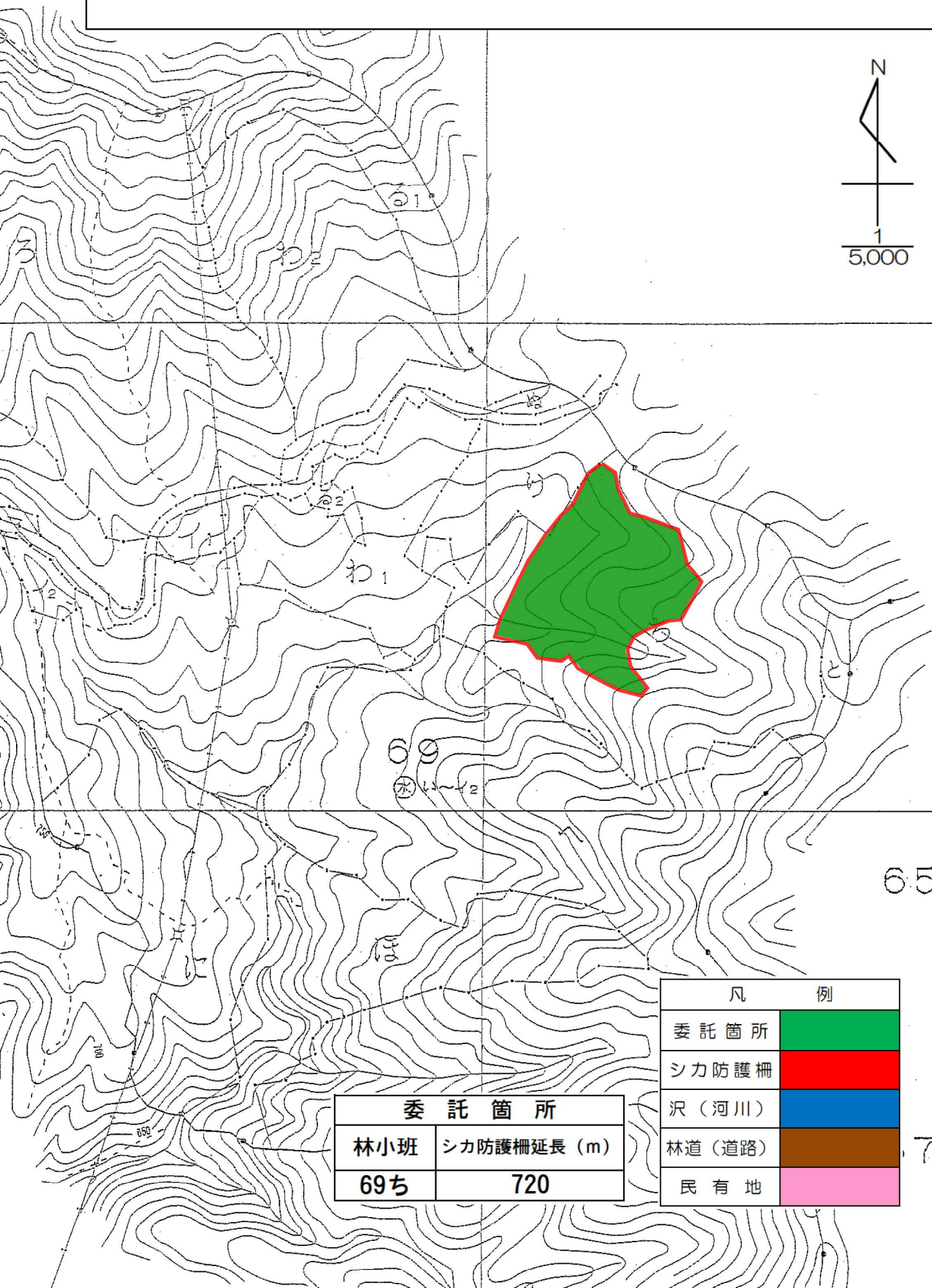
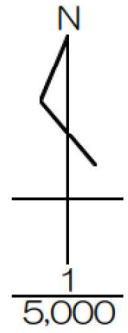
藤原地区獣害防護柵点検業務委託
 所在地: 栃木県日光市鬼怒川温泉滝字丸山国有林64ち2林小班



委託箇所	
林小班	シカ防護柵延長 (m)
64ち2	1,100

凡	例
委託箇所	
シカ防護柵	
沢 (河川)	
林道 (道路)	
民有地	

藤原地区獣害防護柵点検業務委託
 所在地: 栃木県日光市鬼怒川温泉滝字丸山国有林69ち林小班



委託箇所	
林小班	シカ防護柵延長 (m)
69ち	720

凡	例
委託箇所	
シカ防護柵	
沢 (河川)	
林道 (道路)	
民有地	

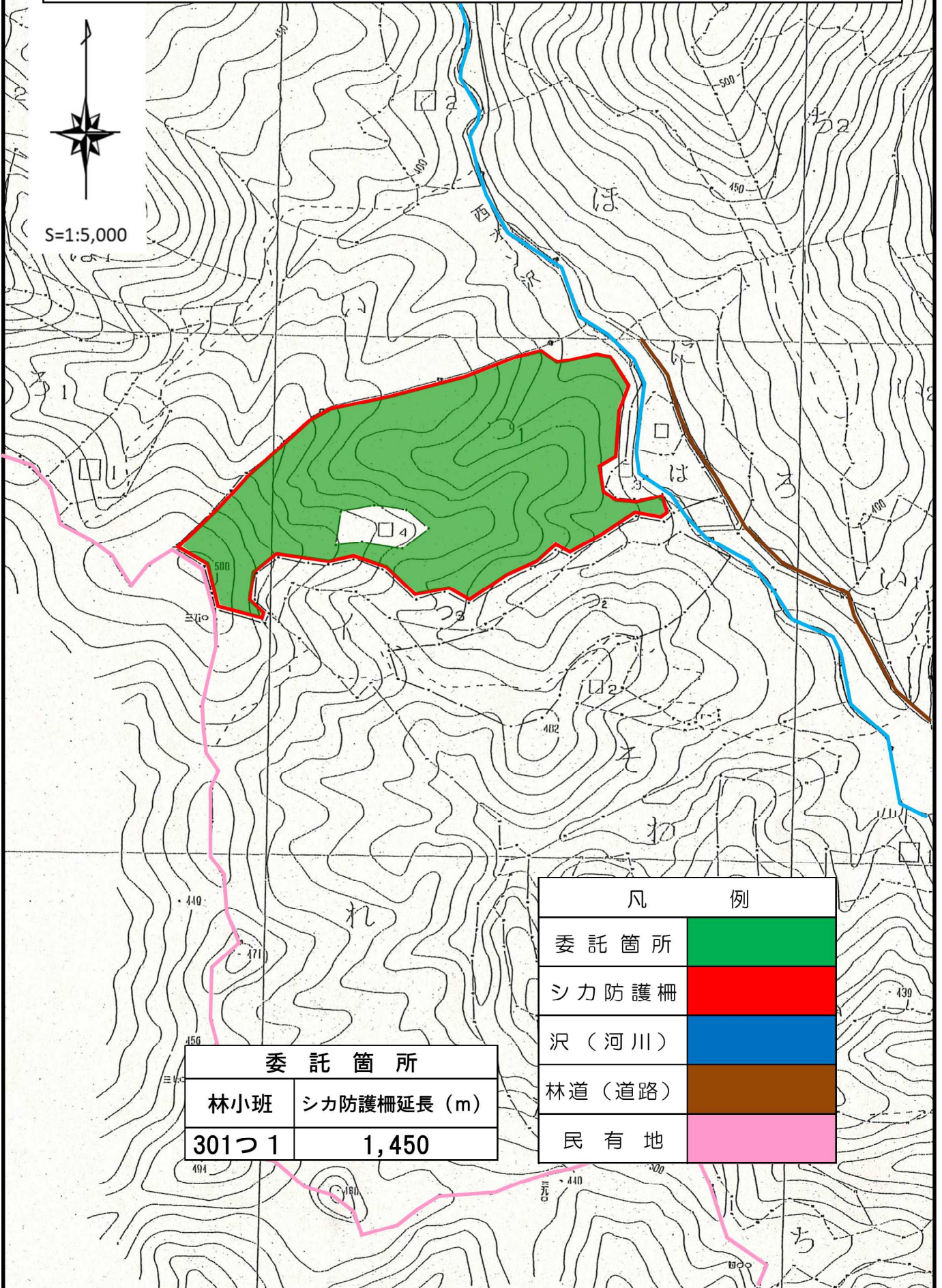
65

7

藤原地区獣害防護柵点検業務委託
 所在地: 栃木県日光市高德字ヲソ沢国有林301つ1林小班



S=1:5,000



凡 例	
委託箇所	
シカ防護柵	
沢 (河川)	
林道 (道路)	
民有地	

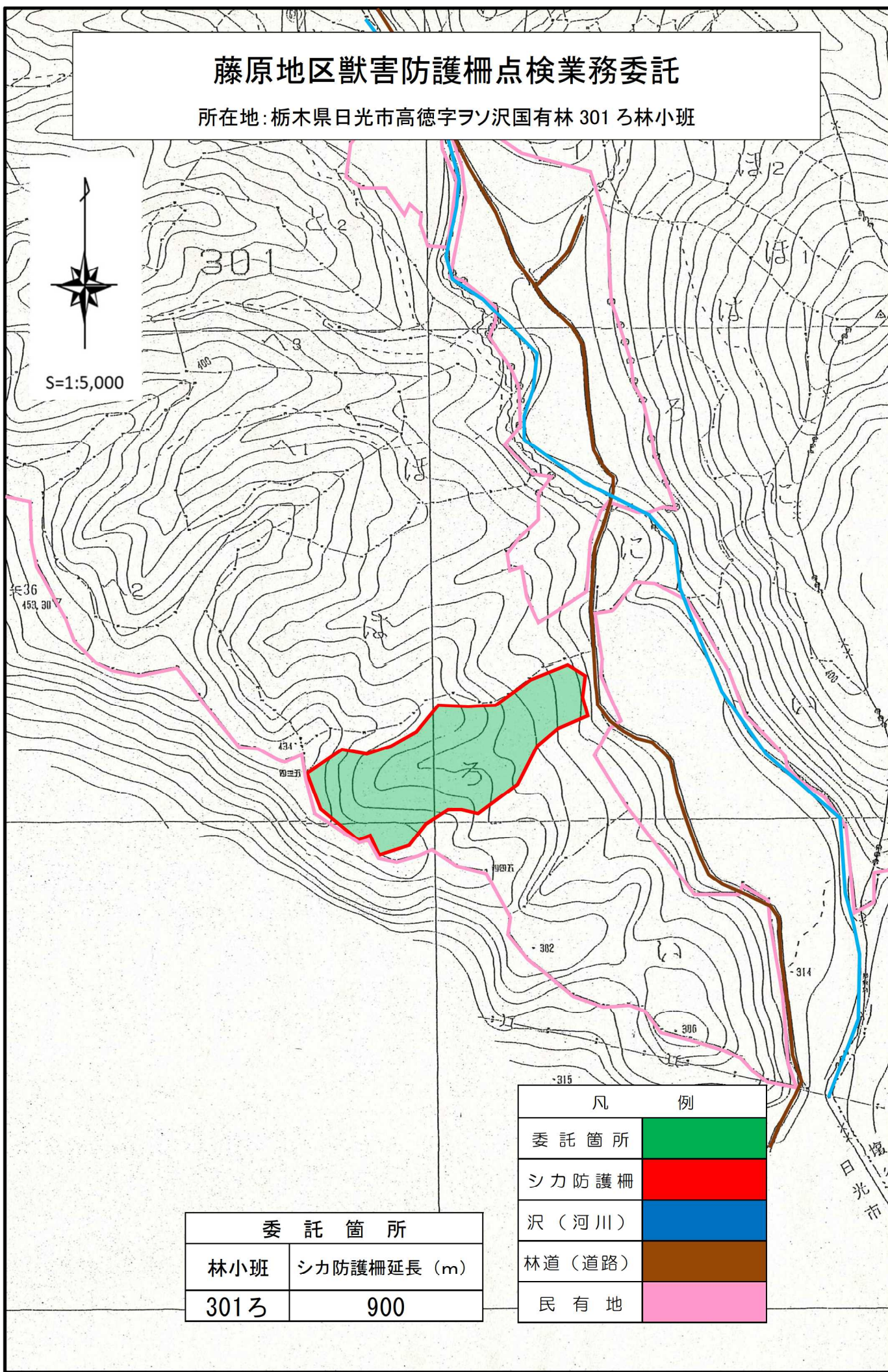
委託箇所	
林小班	シカ防護柵延長 (m)
301つ1	1,450

藤原地区獣害防護柵点検業務委託

所在地: 栃木県日光市高德字ヲソ沢国有林 301 ろ林小班



S=1:5,000



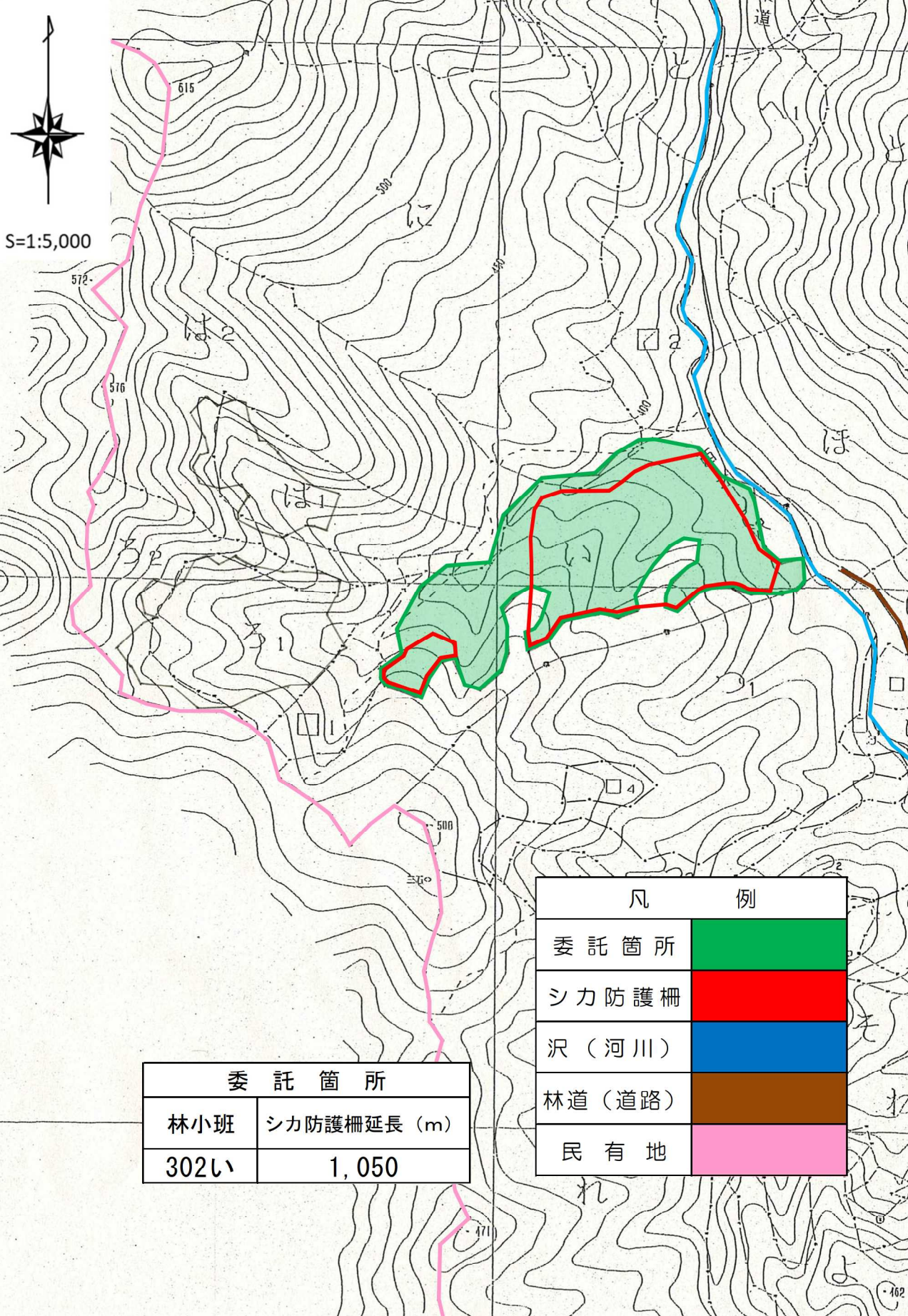
委託箇所	
林小班	シカ防護柵延長 (m)
301ろ	900

凡	例
委託箇所	
シカ防護柵	
沢 (河川)	
林道 (道路)	
民有地	

日光市

藤原地区獣害防護柵点検業務委託

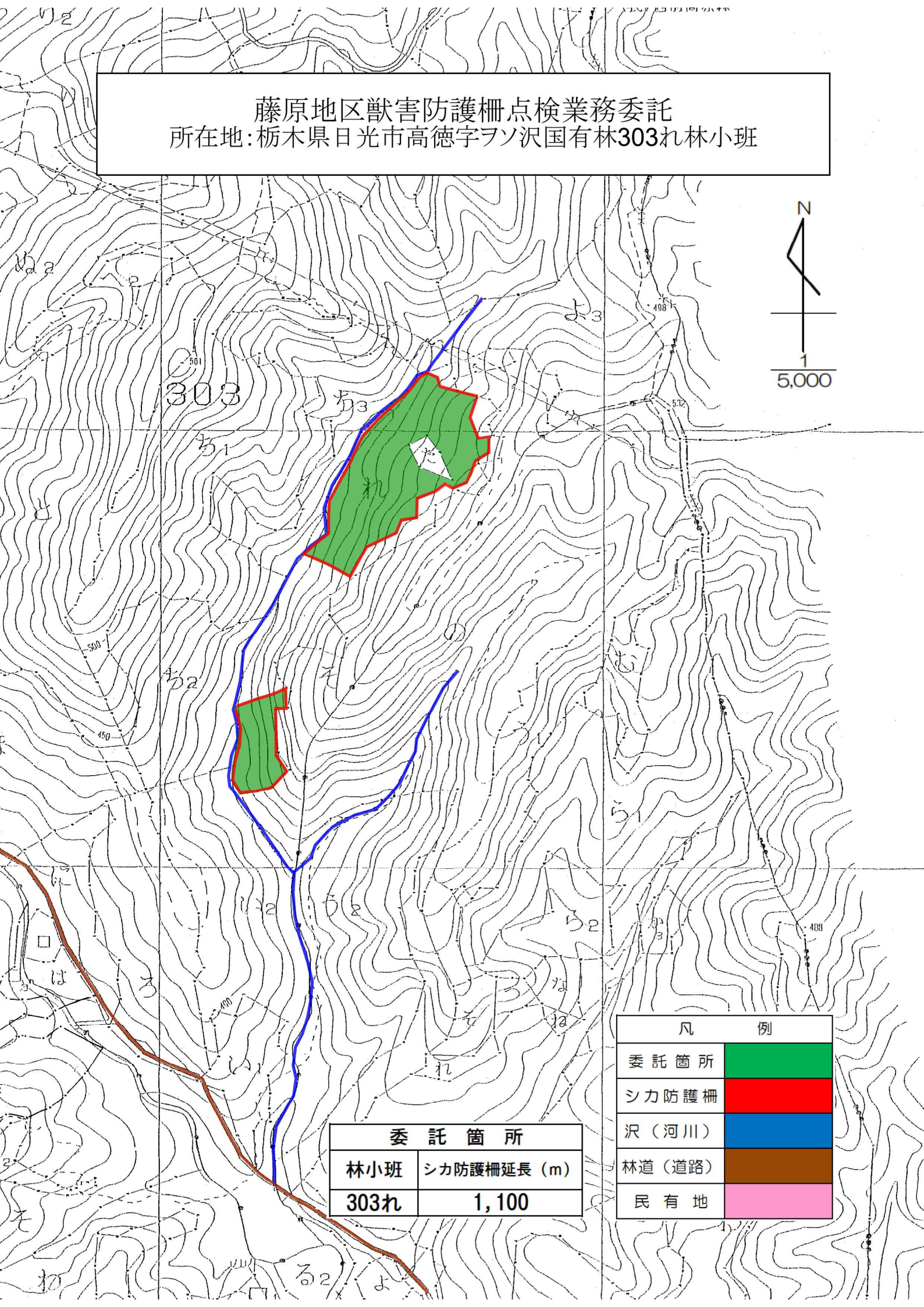
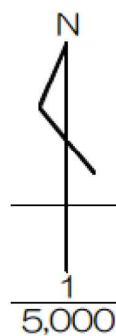
所在地：栃木県日光市高德字ヲソ沢国有林 302 い林小班



委託箇所	
林小班	シカ防護柵延長 (m)
302い	1,050

凡	例
委託箇所	
シカ防護柵	
沢 (河川)	
林道 (道路)	
私有地	

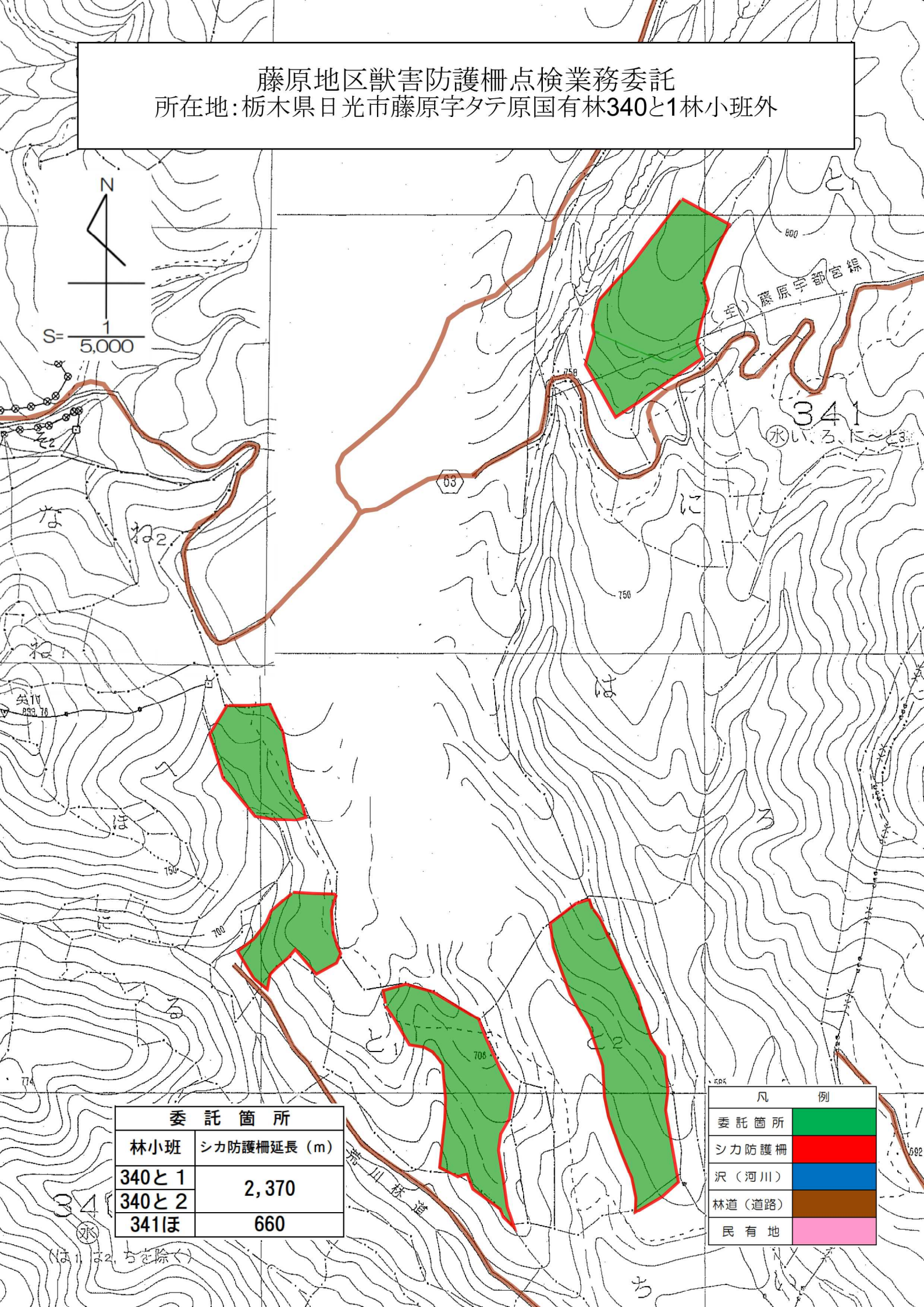
藤原地区獣害防護柵点検業務委託
 所在地: 栃木県日光市高德字ヲソ沢国有林303れ林小班



委託箇所	
林小班	シカ防護柵延長 (m)
303れ	1,100

凡 例	
委託箇所	
シカ防護柵	
沢 (河川)	
林道 (道路)	
民有地	

藤原地区獣害防護柵点検業務委託
 所在地: 栃木県日光市藤原字タテ原国有林340と1林小班外



委託箇所	
林小班	シカ防護柵延長 (m)
340と1	2,370
340と2	
341ほ	660

凡	例
委託箇所	
シカ防護柵	
沢 (河川)	
林道 (道路)	
民有地	

(ほ) は2, ちを除く