

事業名

令和6年度藤原地区3造林(地拵外)請負事業

位置図 (1/20,000) 3枚

区域図 (1/5,000) 3枚

造林請負箇所位置図
 所在地: 栃木県日光市藤原字タテ原国有林4ろ1林小班



8-II

8-I 水

66

8-I

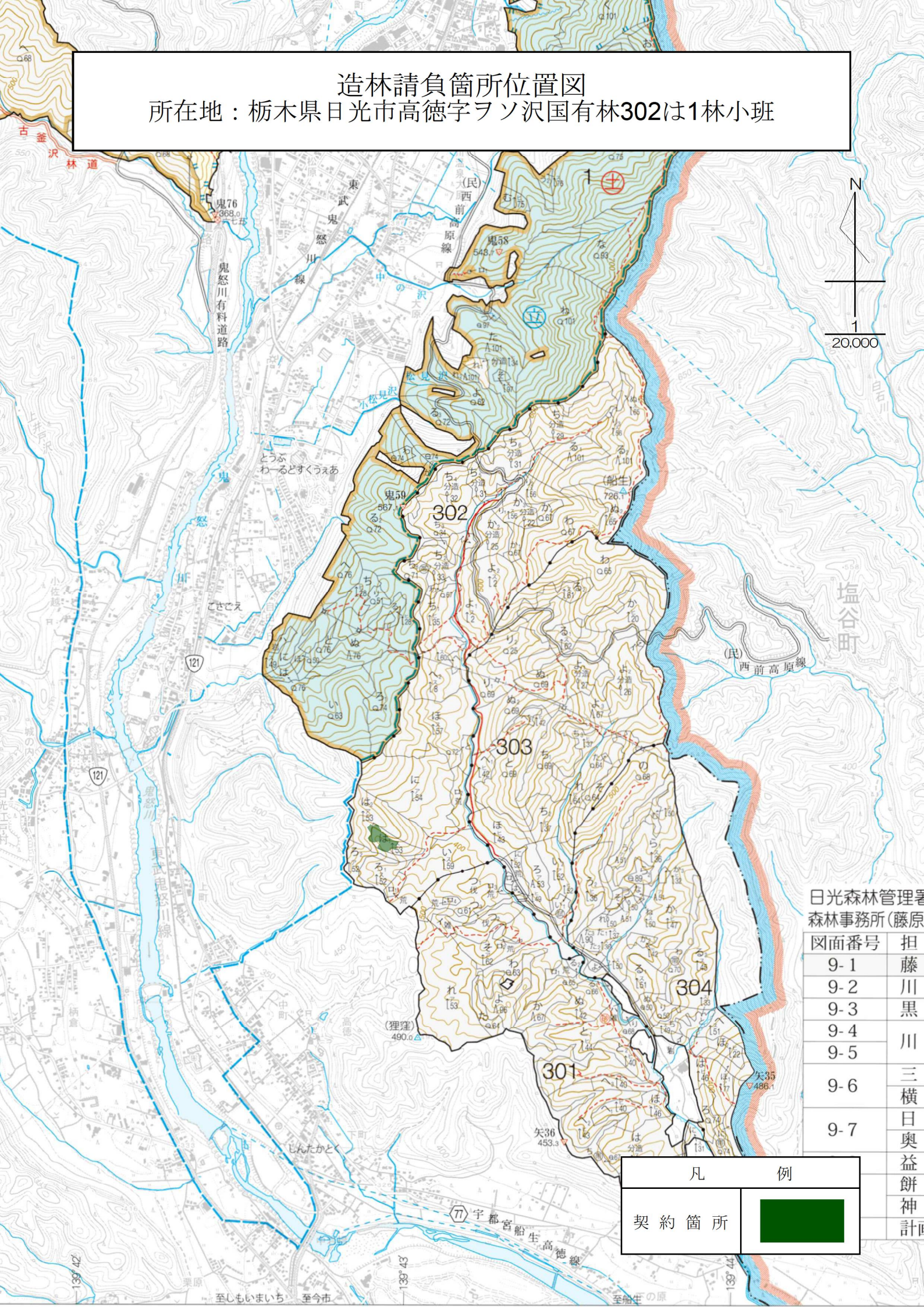
4

2

凡	例
契約箇所	

造林請負箇所位置図

所在地：栃木県日光市高德字ヲソ沢国有林302は1林小班

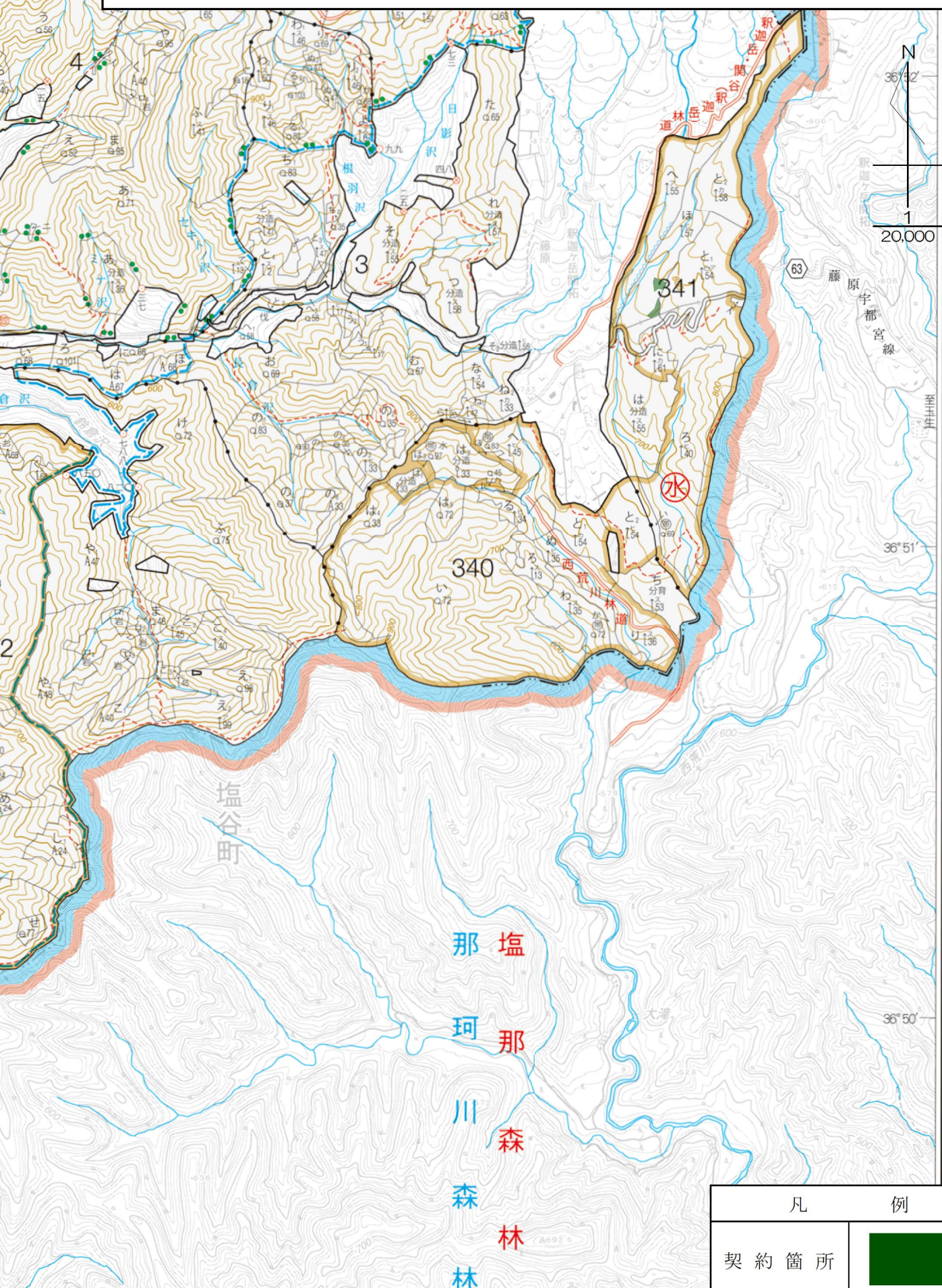


日光森林管理署
森林事務所(藤原)

図面番号	担
9-1	藤
9-2	川
9-3	黒
9-4	川
9-5	
9-6	三横日奥益餅神計
9-7	

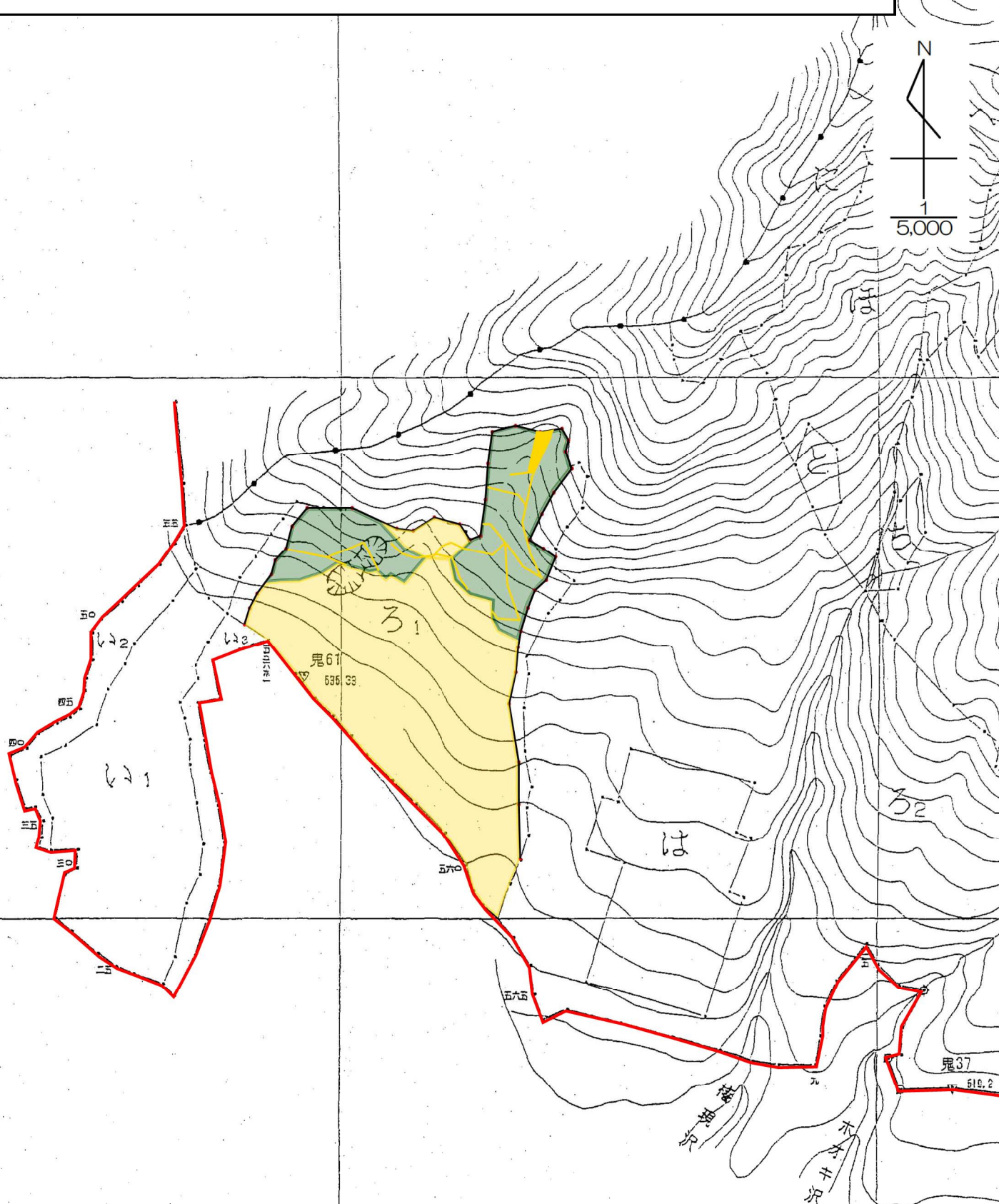
凡	例
契約箇所	

造林請負箇所位置図
 所在地：栃木県日光市藤原字タテ原国有林341ほ林小班



凡 例	
契約箇所	

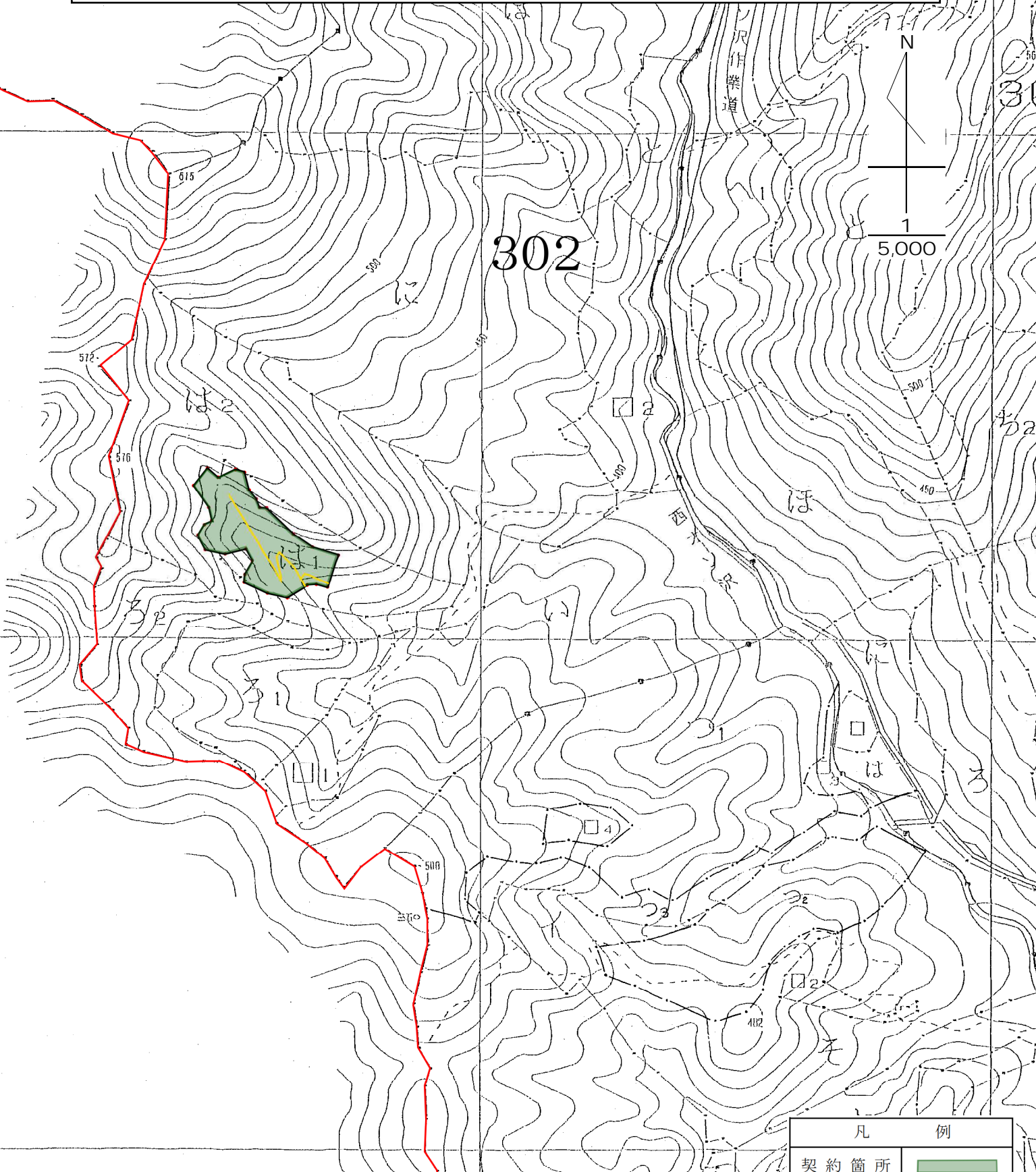
造林請負(植付・単木保護)箇所区域図
 所在地: 栃木県日光市藤原字タテ原国有林4ろ1林小班




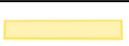
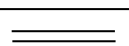

林小班	作業種	樹種	区域面積	除地積	契約面積	数量(千本)	設置数量	備考
4ろ1	植付	スギ	6.56	5.04	1.52	3.05		改植
	単木保護資材設置	スギ	6.56	5.04	1.52		3,050セット	

凡 例	
契約箇所	
除地	
道路等	
官民界	

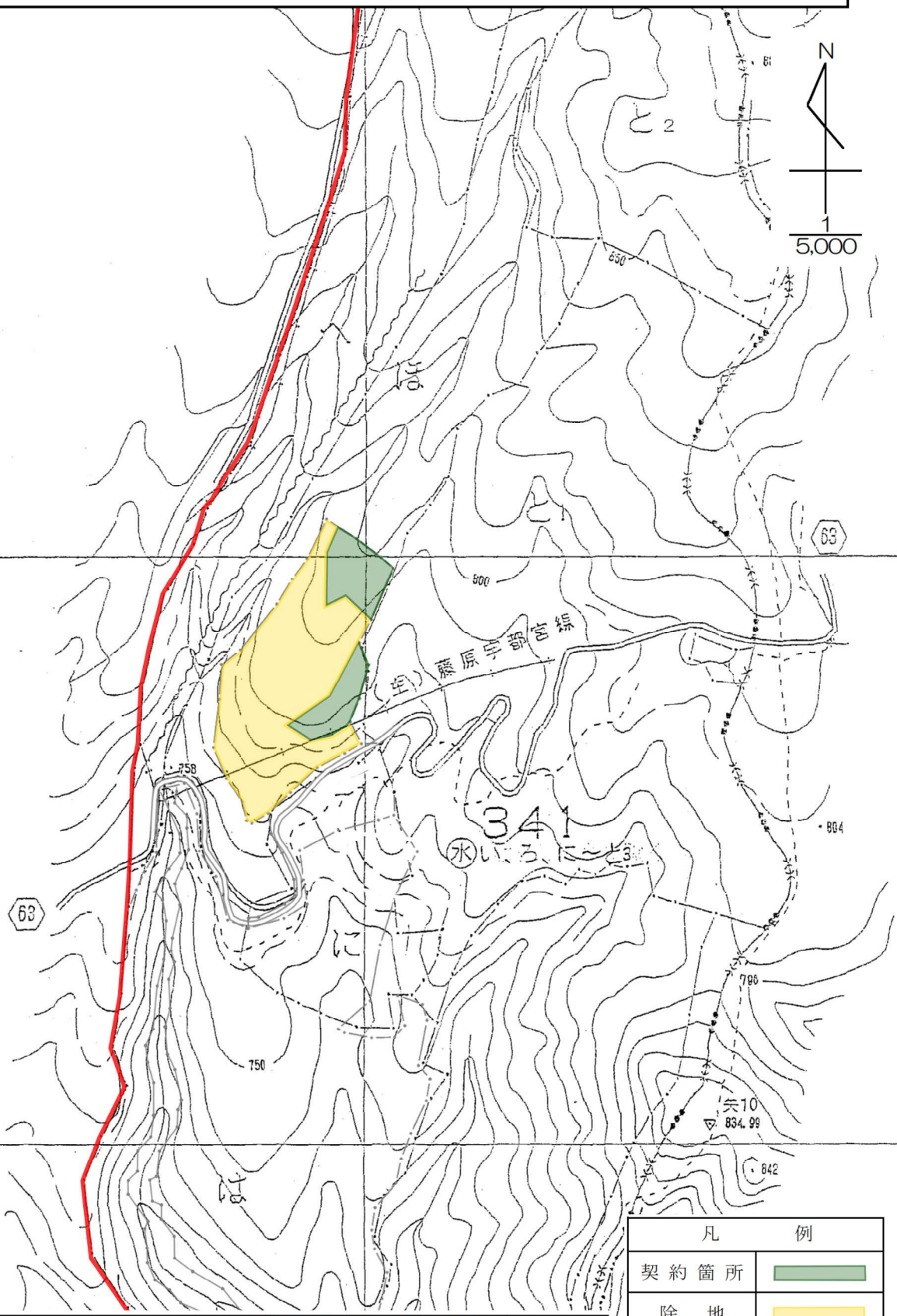
造林請負(地拵・植付・単木保護)箇所区域図
 所在地: 栃木県日光市高德字ヲソ沢国有林302は1林小班



林小班	作業種	樹種	区域面積	除地面積	契約面積	数量(千本)	設置数量	備考
302は1	地拵	スギ	0.80		0.80			
	植付	スギ	0.80		0.80	0.50		改植
	単木保護資材再設置	スギ	0.80		0.80		500セット	再設置

凡 例	
契約箇所	
除地	
道路等	
官民界	

造林請負(地拵・植付)箇所区域図
 所在地: 栃木県日光市藤原字タテ原国有林341ほ林小班



林小班	作業種	樹種	区域面積	除地面積	契約面積	数量(千本)	備考
341ほ	地拵	スギ	2.17	1.75	0.42		
	植付	スギ	2.17	1.75	0.42	0.90	改植

凡 例	
契約箇所	
除地	
道路等	
官民界	