

事業名

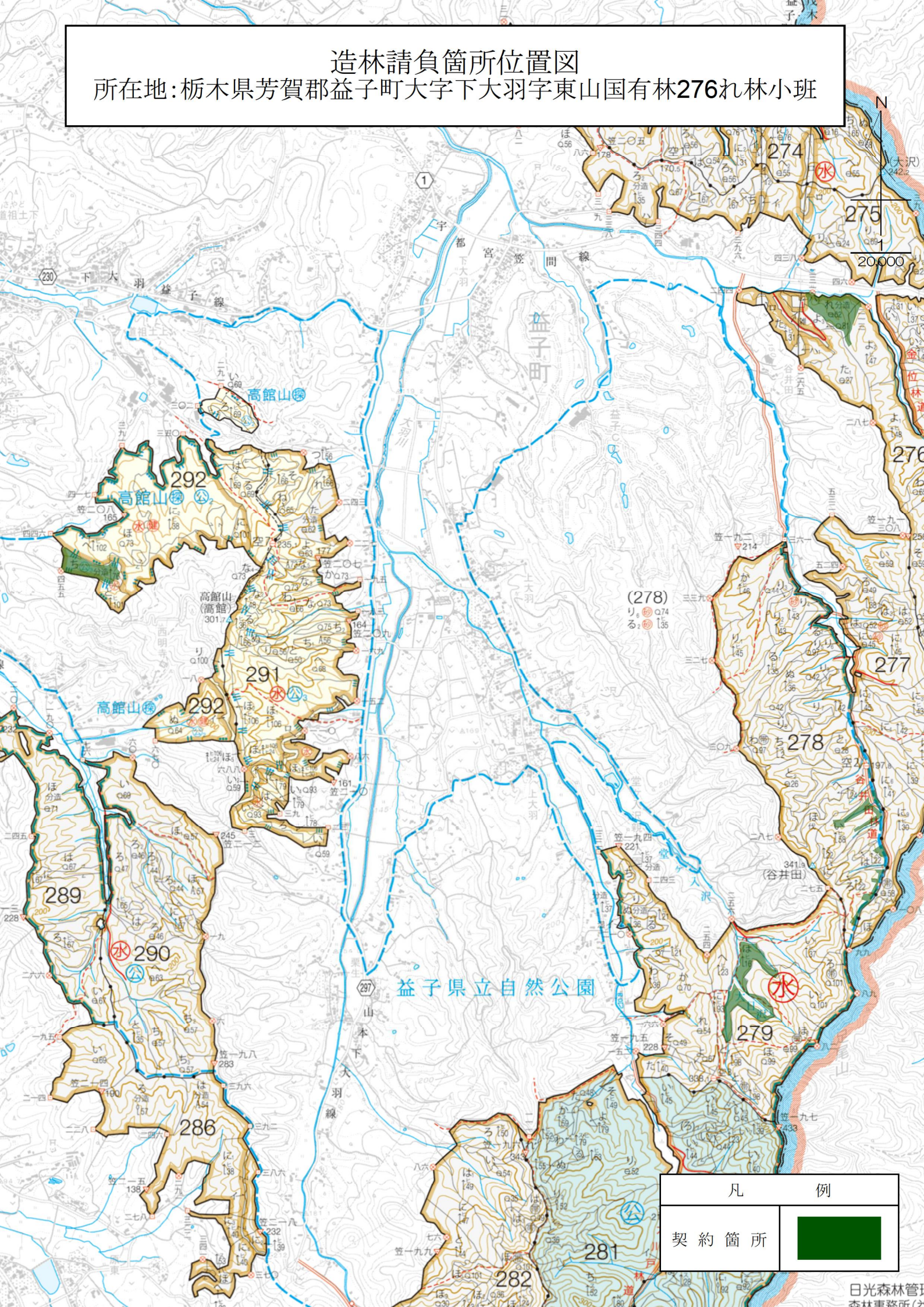
令和6年度益子地区造林(地拵外)請負事業


位置図 (1/20,000) 2枚

区域図 (1/5,000) 5枚

造林請負箇所位置図

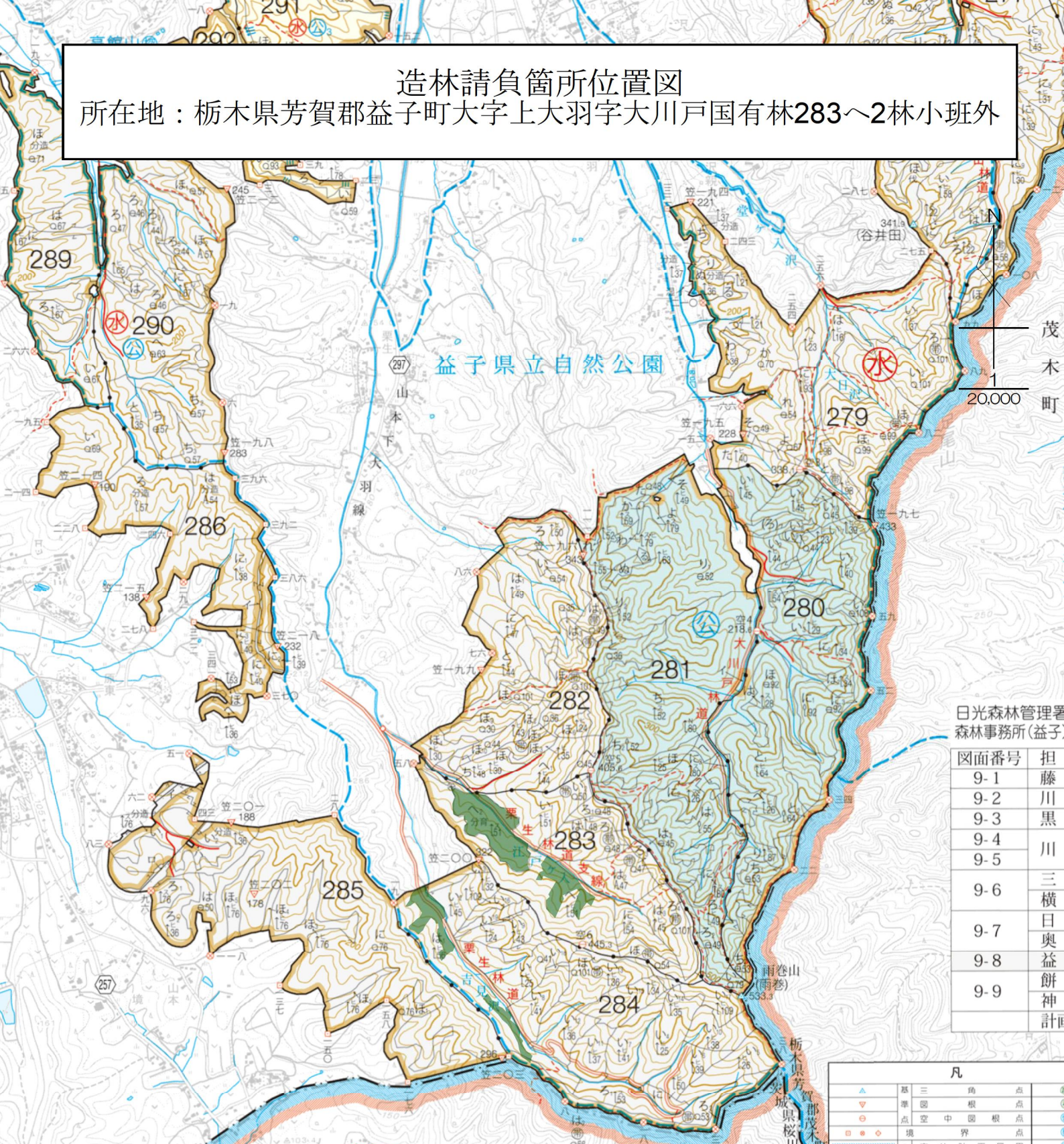
所在地: 栃木県芳賀郡益子町大字下大羽字東山国有林276㊦林小班



凡 例	
契約箇所	

造林請負箇所位置図

所在地：栃木県芳賀郡益子町大字上大羽字大川戸国有林283～2林小班外



日光森林管理署
森林事務所(益子)

図面番号	担
9-1	藤
9-2	川
9-3	黒
9-4	川
9-5	川
9-6	三
9-7	日
9-8	奥
9-9	益
	餅
	神
	計

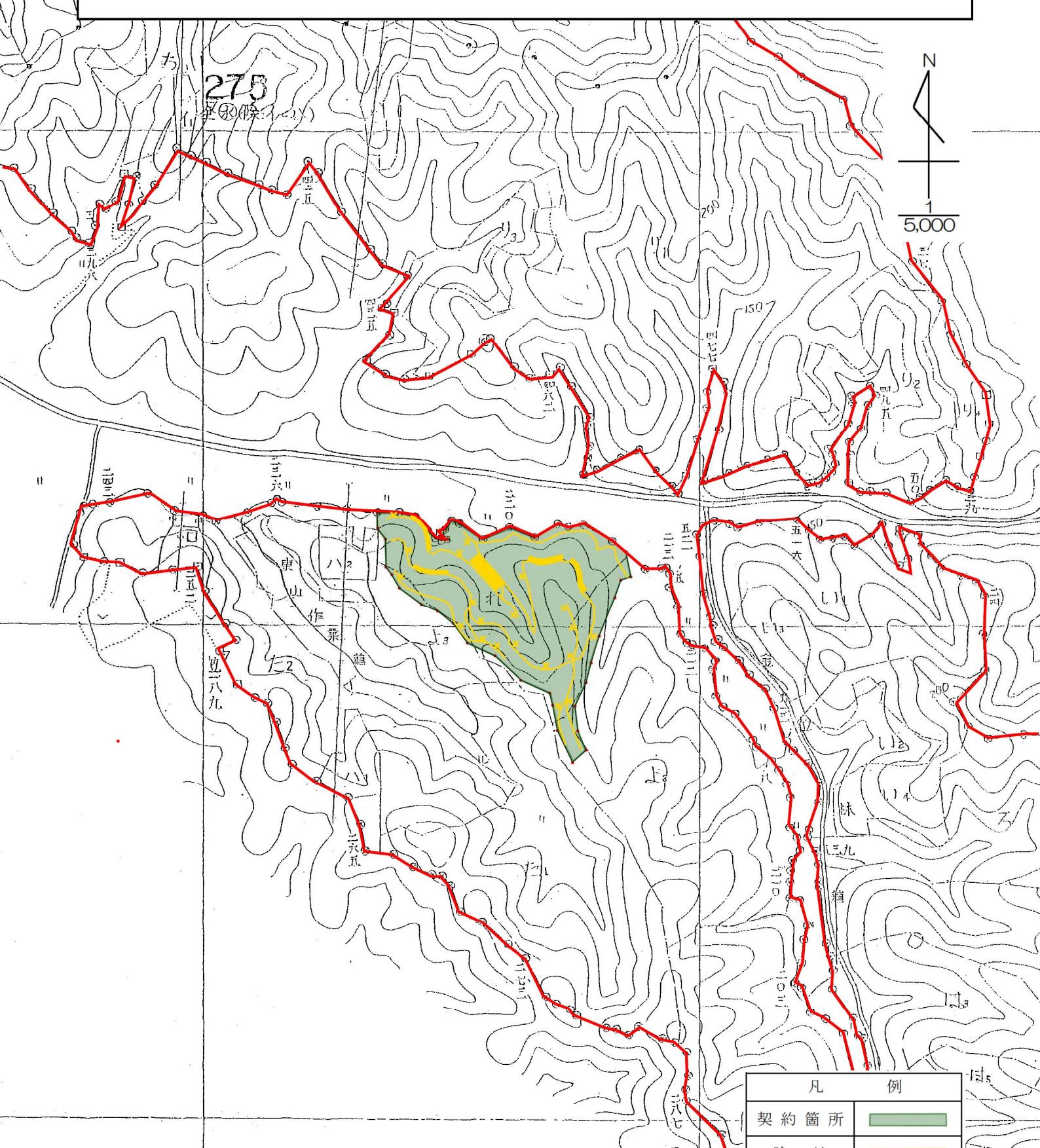


凡	
▲	基 三 角 点
▽	準 園 根 点
○	点 空 中 園 根 点
□	境 界 界 点
—	森林計画区界
—	森林班界
—	森林小班界
—	管理区界
—	担当区界
—	自然公園指定地界
—	地 特別保護地区界
—	種 第1種特別地域界
—	第2種特別地域界
—	第3種特別地域界
—	分 保安林区区域界
—	保護林区区域界
—	自然環境保全区域界
—	緑の回廊区域界
—	レクリエーションの森区域界

凡	例
■	契約箇所

目	自然維持タイプ
■	

造林請負(地拵・植付)箇所区域図
 所在地: 栃木県芳賀郡益子町大字下大羽字東山国有林276れ林小班

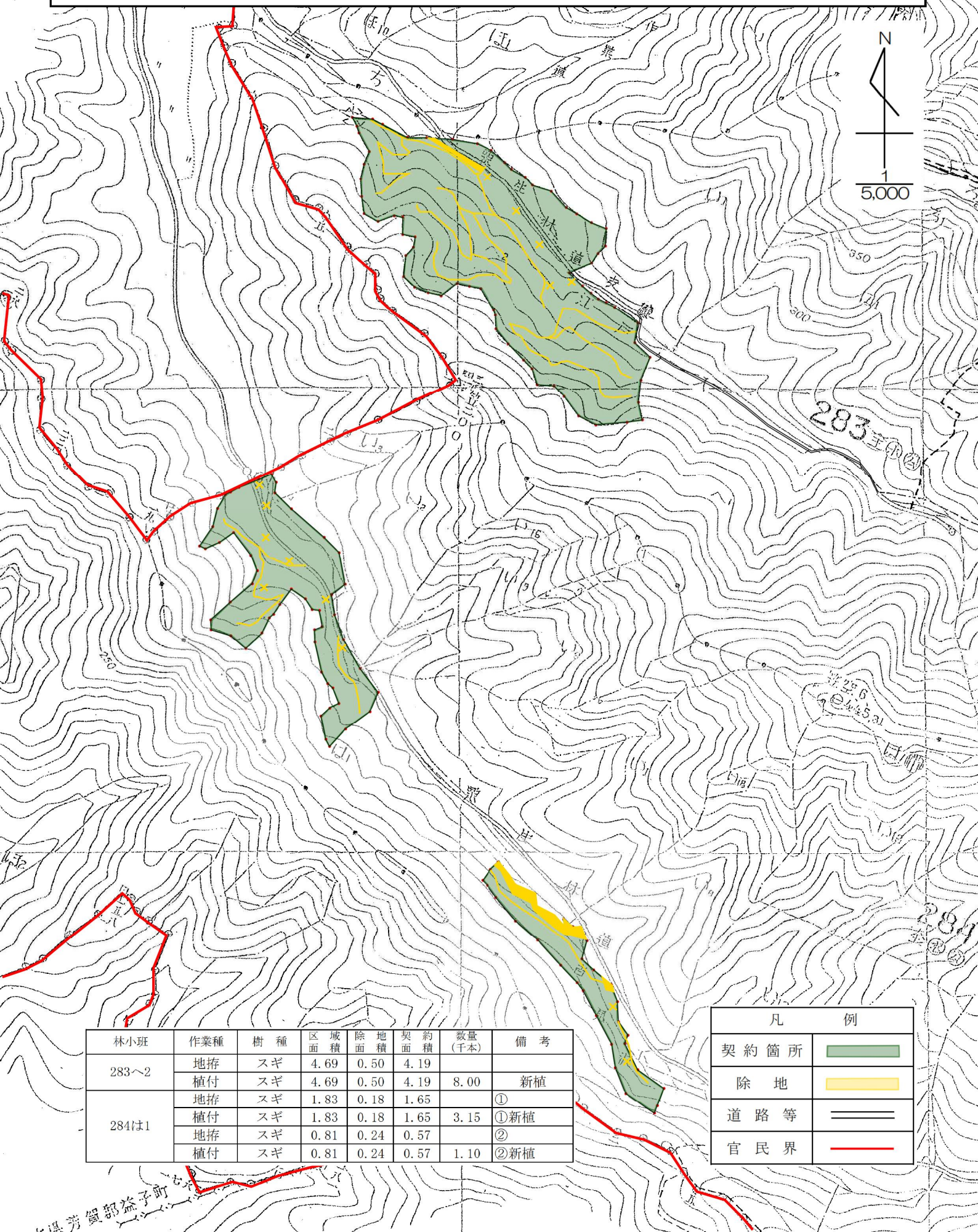


林小班	作業種	樹種	区域面積	除地面積	契約面積	数量(千本)	備考
276れ	地拵	ヒノキ	2.96	0.75	2.21		
	植付	ヒノキ	2.96	0.75	2.21	4.90	新植

凡 例	
契約箇所	
除地	
道路等	
官民界	

造林請負（地拵・植付）箇所区域図

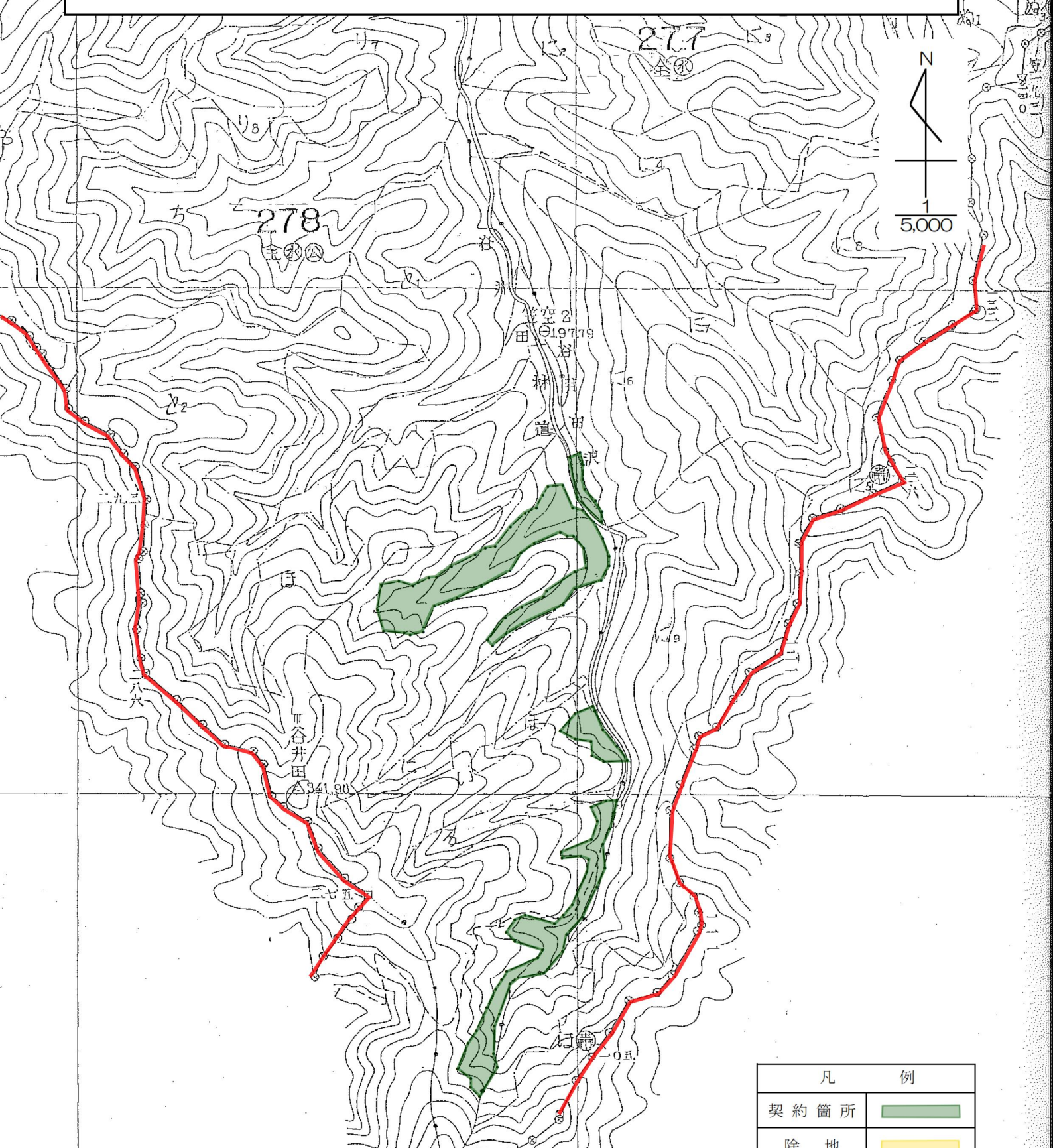
所在地：栃木県芳賀郡益子町大字上大羽字大川戸国有林283～2林小班外



林小班	作業種	樹種	区域面積	除地積	契約面積	数量(千本)	備考
283～2	地拵	スギ	4.69	0.50	4.19		
	植付	スギ	4.69	0.50	4.19	8.00	新植
284は1	地拵	スギ	1.83	0.18	1.65		①
	植付	スギ	1.83	0.18	1.65	3.15	①新植
	地拵	スギ	0.81	0.24	0.57		②
	植付	スギ	0.81	0.24	0.57	1.10	②新植

凡 例	
契約箇所	
除地	
道路等	
官民界	

造林請負(下刈)箇所区域図
 所在地: 栃木県芳賀郡益子町大字上大羽字大川戸国有林278い林小班

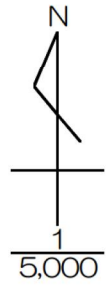
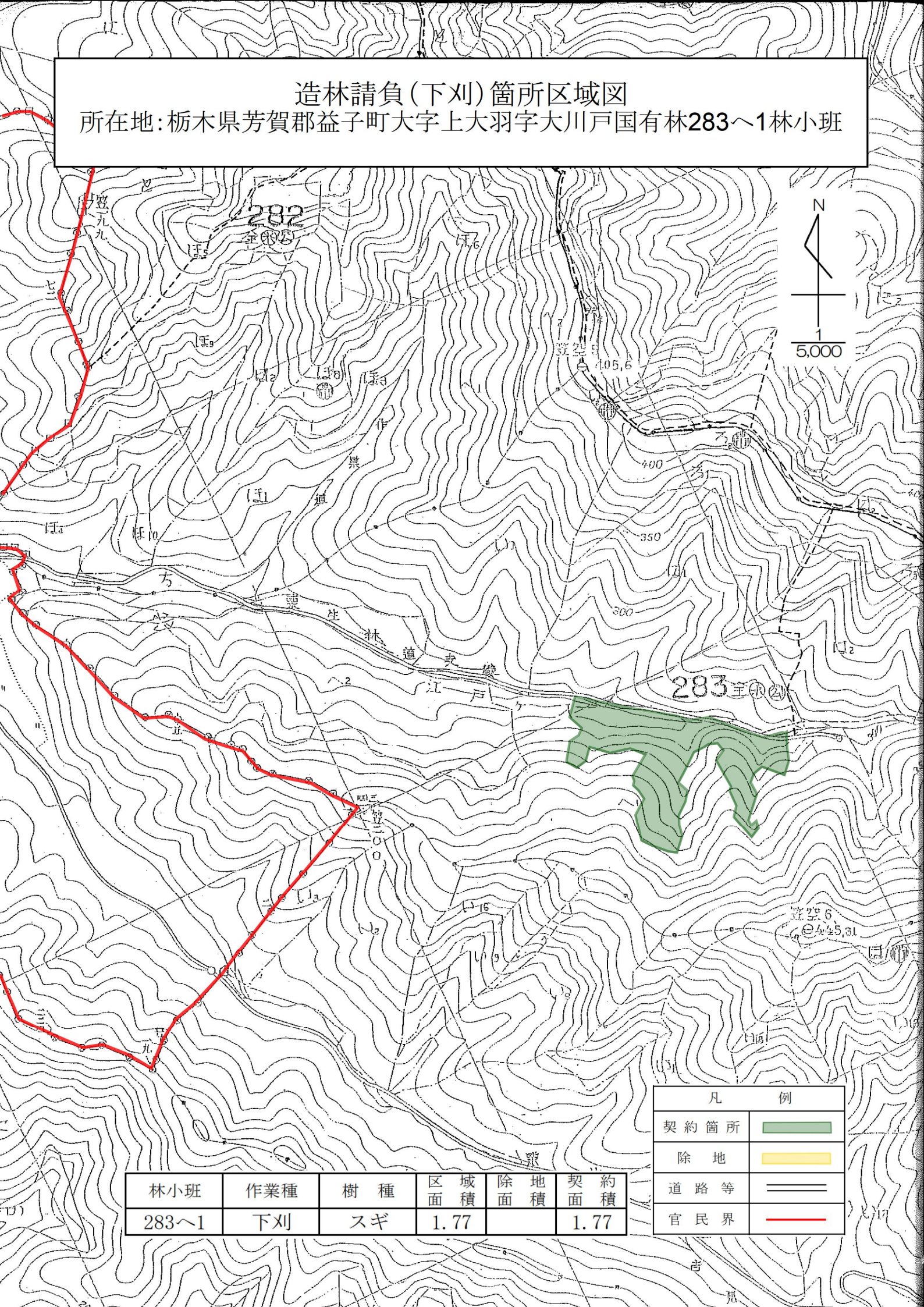


林小班	作業種	樹種	区域積	除地積	契約積
278い	下刈	ヒノキ	2.05		2.05

凡 例	
契約箇所	
除地	
道路等	
官民界	

造林請負(下刈)箇所区域図

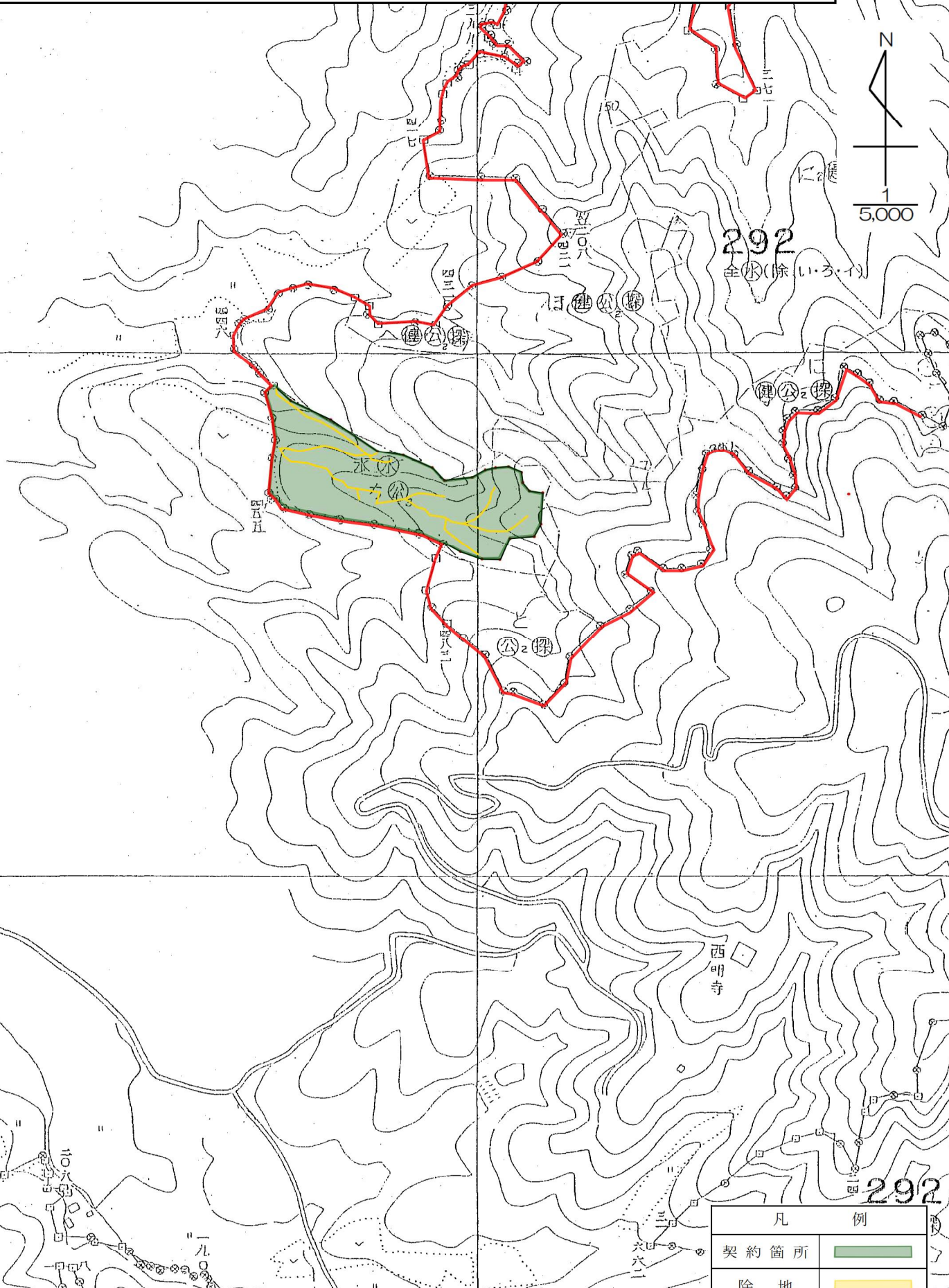
所在地: 栃木県芳賀郡益子町大字上大羽字大川戸国有林283~1林小班



林小班	作業種	樹種	区域面積	除地面積	契約面積
283~1	下刈	スギ	1.77		1.77

凡例	
契約箇所	
除地	
道路等	
官民界	

造林請負(下刈)箇所区域図
 所在地: 栃木県芳賀郡益子町益子字高館国有林292ち林小班



林小班	作業種	樹種	区域面積	除地面積	契約面積
292ち	下刈	スギ・ヒノキ	2.00	0.06	1.94

凡例	
契約箇所	
除地	
道路等	
官民界	