

## 事業名

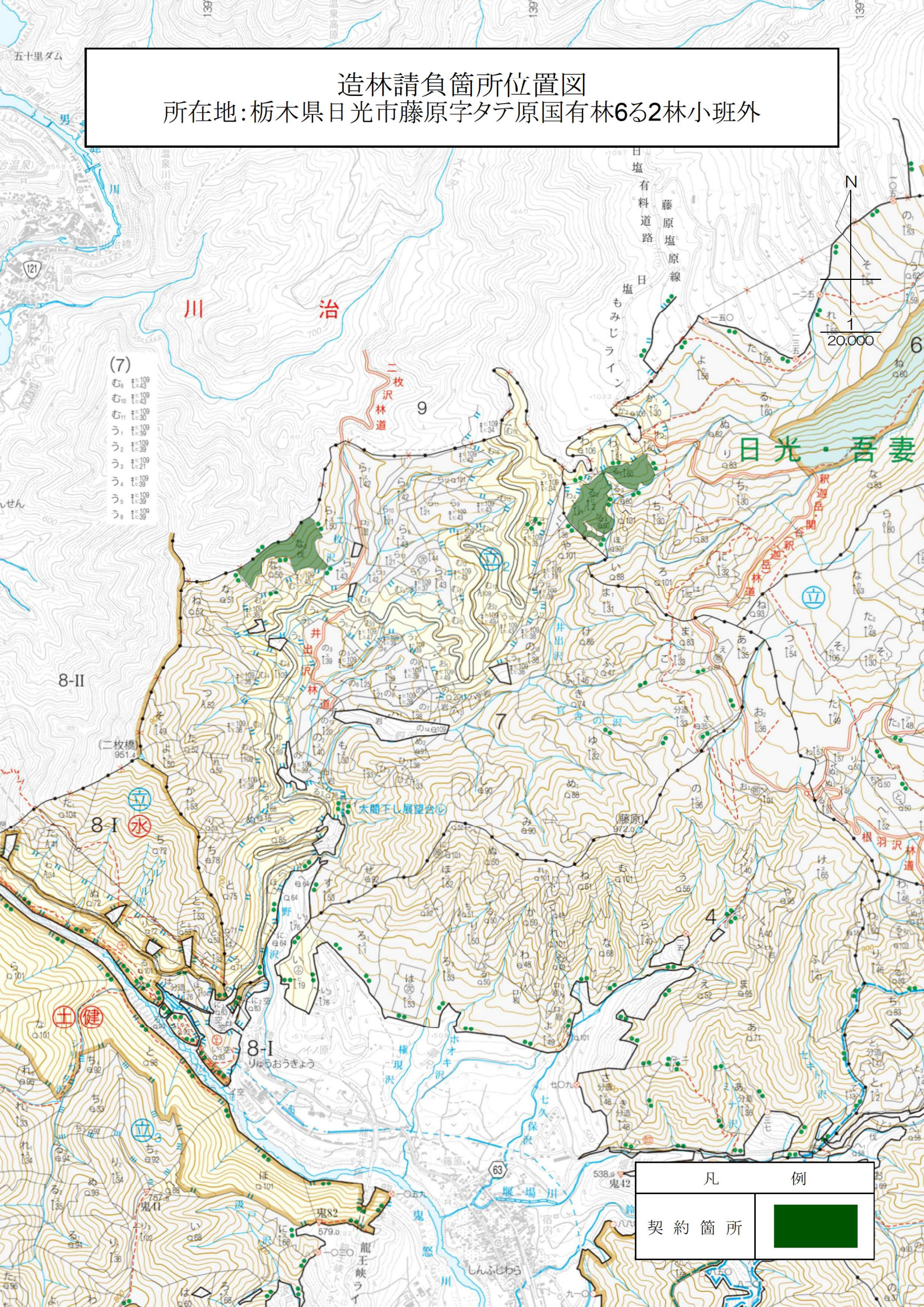
令和6年度藤原地区2造林(地拵外)請負事業

位置図 (1/20,000) 1枚

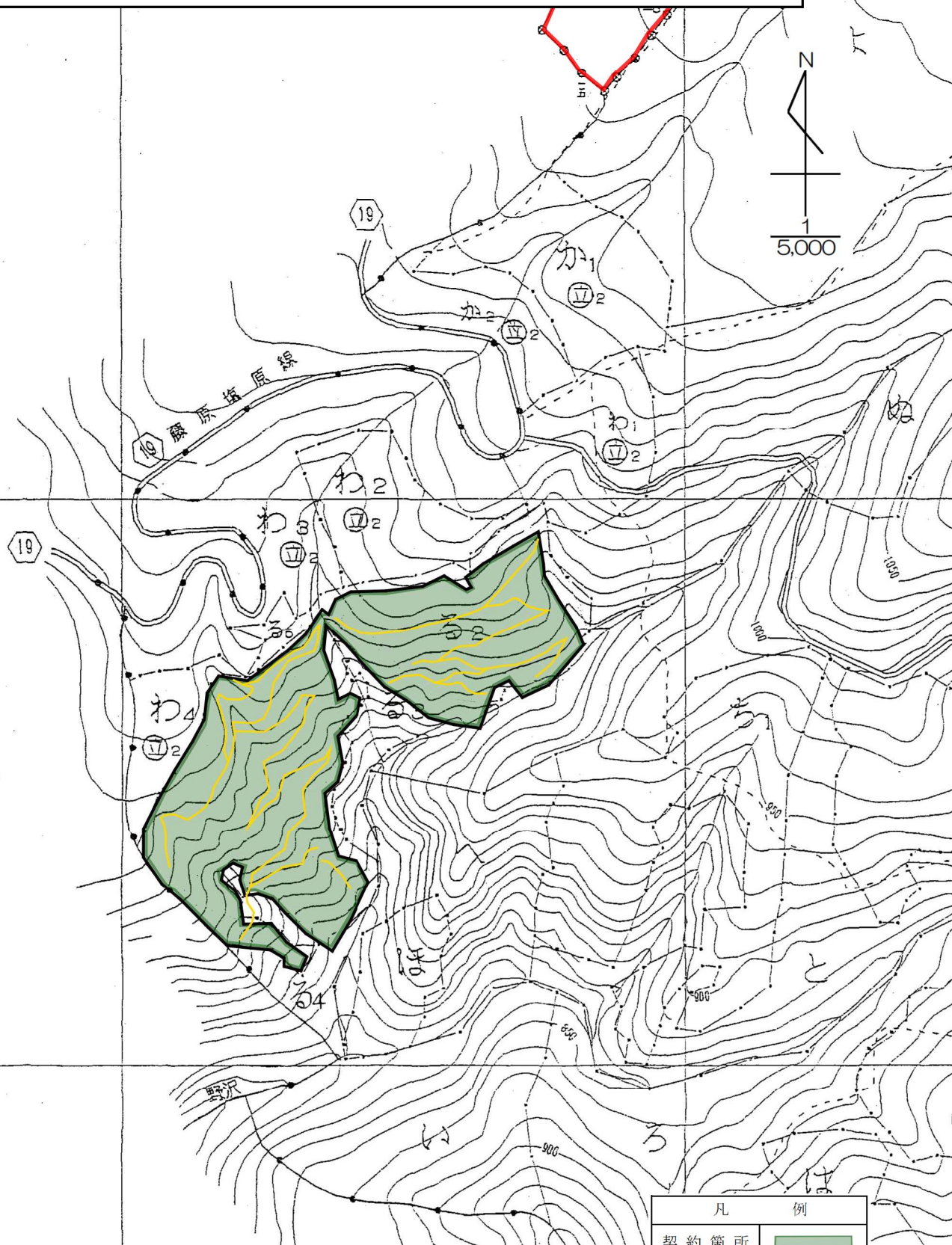
区域図 (1/5,000) 2枚

## 所在地:栃木県日光市藤原字タテ原国有林6る2林小班外

所在地:栃木県日光市藤原字タテ原国有林6る2林小班外



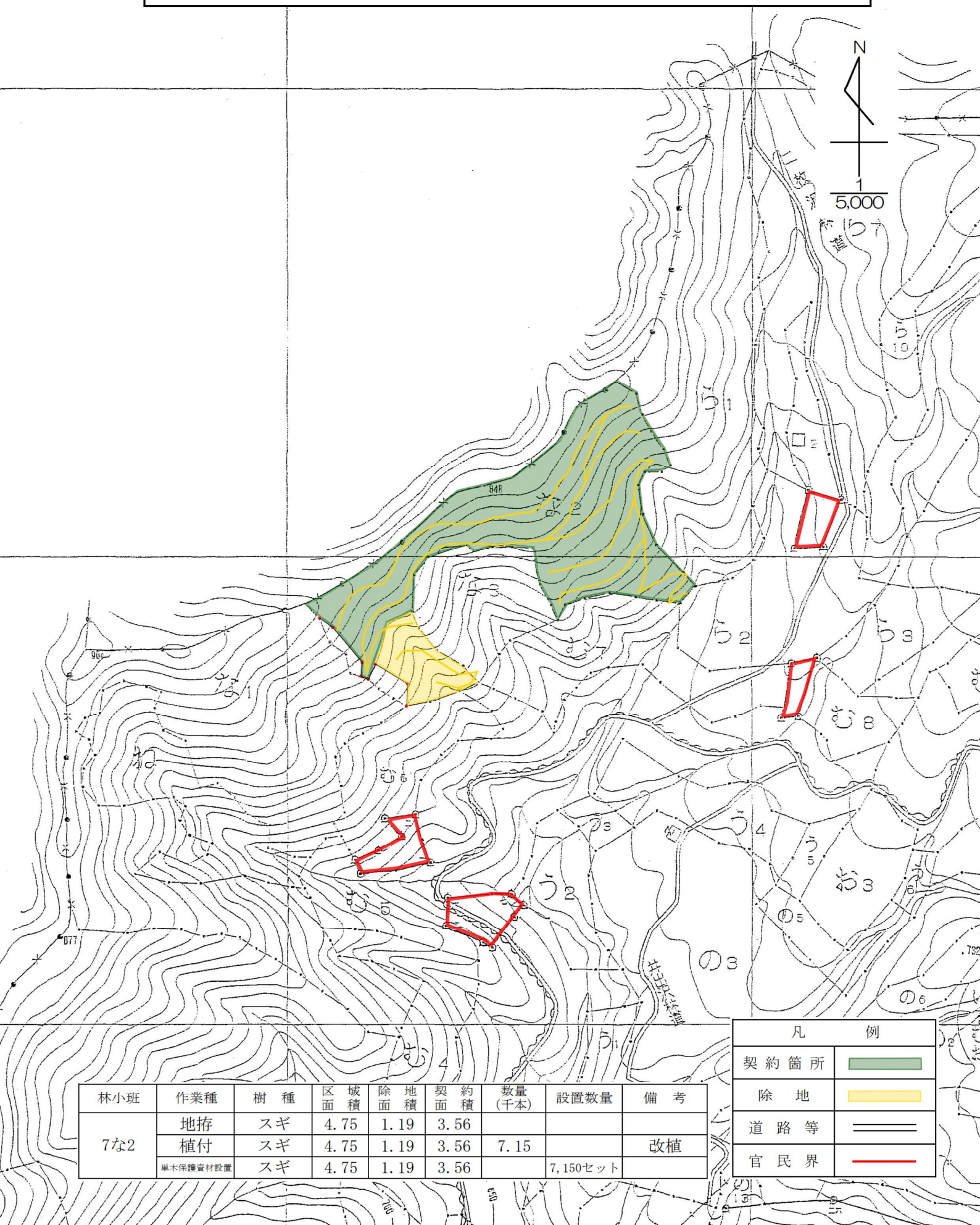
造林請負(地拵・植付・単木保護)箇所区域図  
所在地:栃木県日光市藤原字タテ原国有林6る2林小班



林小班	作業種	樹 種	区 域 積	除 地 積	契 約 積	数 量 (千本)	設置数量	備 考
6る2	地拵	カラムツ	5.39	0.56	4.83			
	植付	カラムツ	5.39	0.56	4.83	9.70		改植
	単木保護資材設置	カラムツ	5.39	0.56	4.83		9,700セット	

凡 例	
契 約 箇 所	
除 地	
道 路 等	
官 民 界	

造林請負(地拵・植付・単木保護)箇所区域図  
所在地:栃木県日光市藤原字タテ原国有林7な2林小班



林小班	作業種	樹 種	区 域 面 積	除 地 面 積	契 約 面 積	数 量 (千本)	設置数量	備 考
7な2	地拵	スギ	4.75	1.19	3.56			
	植付	スギ	4.75	1.19	3.56	7.15		改植
	単木保護資材設置	スギ	4.75	1.19	3.56		7,150セット	

凡 例	
契 約 箇 所	
除 地	
道 路 等	
官 民 界	