

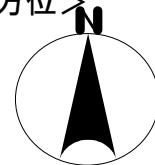
物 件 案 内

物件番号			
所在地	福島県石川郡古殿町大字山上字悪原 150番		
住居表示	福島県石川郡古殿町大字山上字悪原 150番		
地 目	山林	面 積 ^(注)	4,337.30 m ²
接面道路の状況	南側及び東側で町道（幅員約5.0m）の舗装道路とほぼ等高に接面していません。		
法令に基づく制限	都 市 計 画 法	区 域 区 分	都市計画区域外
		地 域 地 区	用途地域
	そ の 他		
	建 ぺ い 率	70 %	
	容 積 率	400 %	
	そ の 他	建ぺい率及び容積率については古殿町からの要望であり決まりではありません。	
私道の負担等に関する事項	私道負担の有無	無	負担の内容
	道路後退の有無	無	負担の内容
供給・排水施設の整備状況	接続の可否		備 考
	電 気	可	南側接面道路近くに配線
	公 営 上 水 道	否	未整備地区
	公 共 下 水 道	否	未整備地区
	都 市 ガ ス	否	プロパン可
交通機関	車：磐越道「いわき三和IC」から北西に約15.3km（直線距離） 電車：JR水郡線「磐城石川駅」から東に約14.3km（直線距離）		
公共施設等	役 所	小 学 校	中 学 校
	古殿町役場	古殿小学校	古殿中学校
参考事項	<ul style="list-style-type: none"> ・ 本地は、福島森林管理署白河支署旧犬仏合宿所跡地です。 ・ 本地は地上立木も含みます。 ・ 本敷地内において開発行為を行う場合は古殿町に申請が必要な場合がありますので、事前に古殿町に相談して下さい。 		
問い合わせ先	関東森林管理局 保全課 福島森林管理署白河支署	〒371-8508 群馬県前橋市岩神町4丁目16-25 〒961-0074 福島県白河市字郭内128-1	TEL: 027-210-1181 050-3160-6376 (IP電話) TEL: 0248-23-3135 050-3160-5960 (IP電話)

(注)：※を付している面積は、台帳上の面積であり、実測後変更することがあります。

位置図

<方位>



所在地: 福島県石川郡古殿町大字山上字悪原 150番

面積: 4,337.30㎡



凡 例

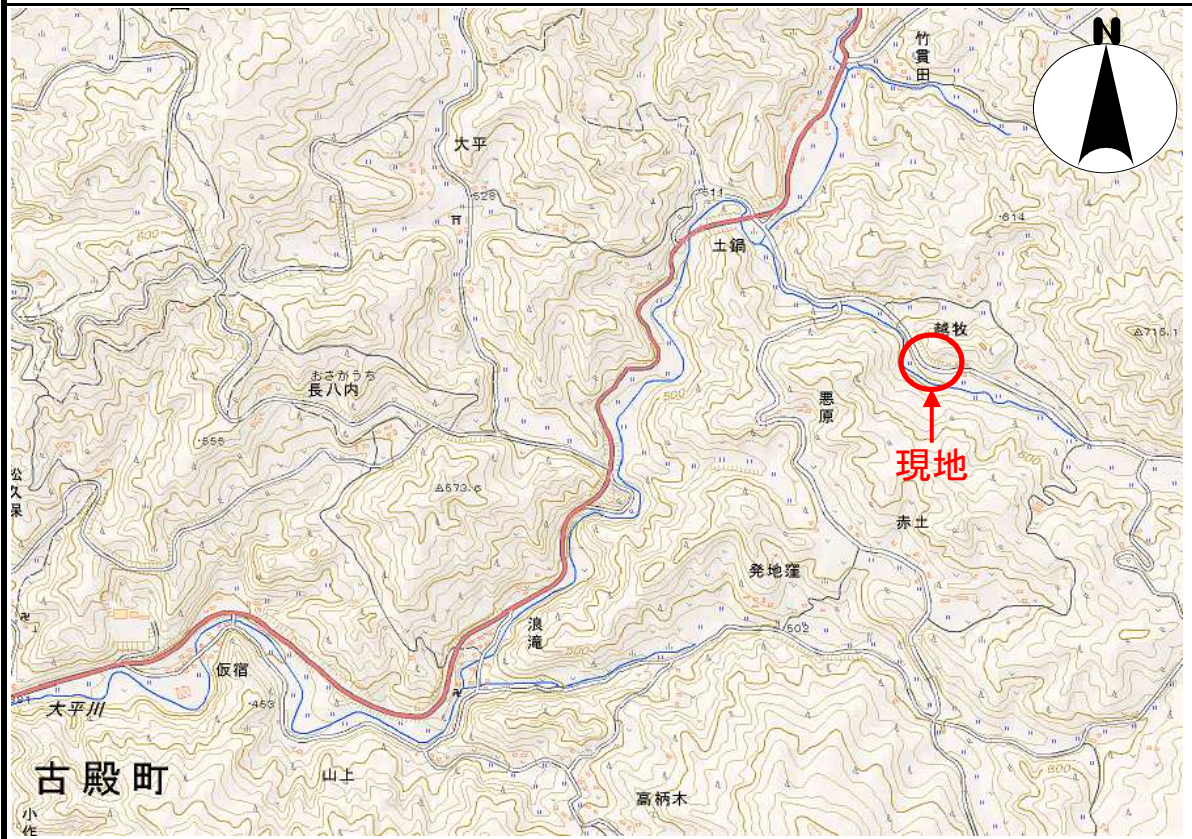
売払予定地



地理院地図をもとに関東森林管理局作成

物件番号

位置図



案内図

