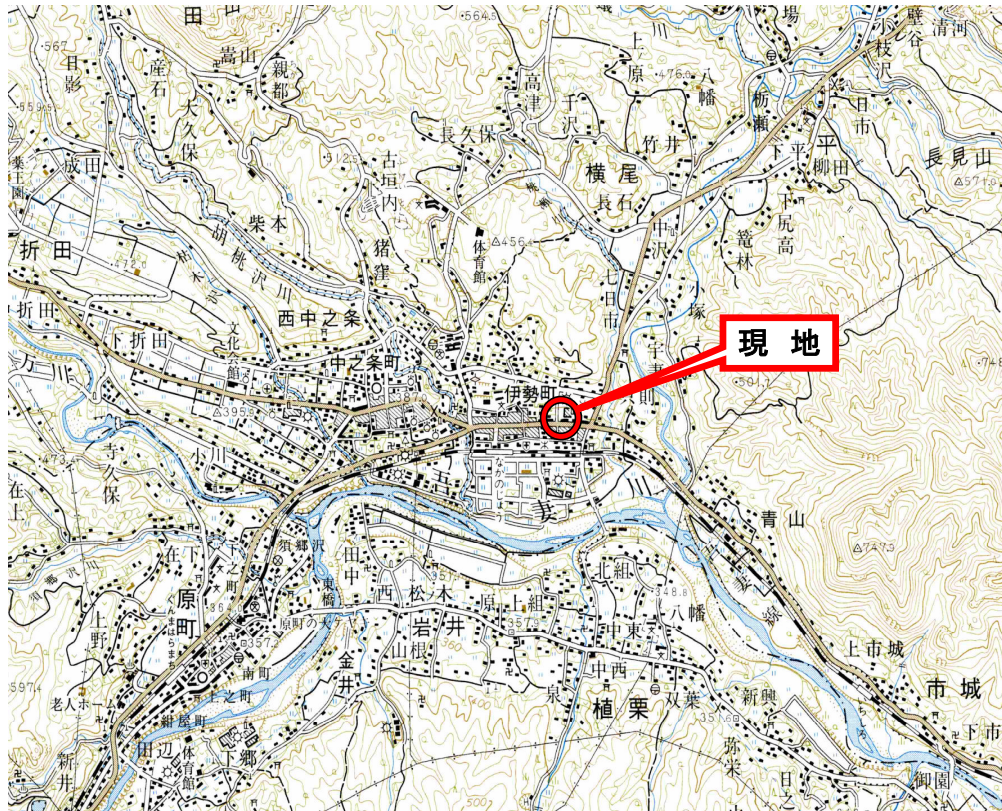


物 件 案 内

物件番号	2605		
所在地	群馬県吾妻郡中之条町伊勢町字伊参887-7		
住居表示	群馬県吾妻郡中之条町伊勢町字伊参887-7		
地 目	宅 地	面 積 ^(注)	1,037.42 m ²
接 面 道 路 の 状 況	南側約2.5mが、幅員約5.8mの町道（舗装道）とほぼ等高に接面		
法 令 に 基 づ く 制 限	都 市 計 画 法	区 域 区 分	非線引都市計画区域
		地 域 地 区	用 途 地 域
	そ の 他		中之条町宅地開発要綱
	建 ぺ い 率	60 %	
	容 積 率	200 %	
	そ の 他		
私道の負担等に関する事項	私道負担の有無	無	負 担 の 内 容
	道路後退の有無	無	負 担 の 内 容
供給・排水施設の整備状況	電 気	可	接面道路に配線
	公 営 上 水 道	可	接面道路に配管
	公 共 下 水 道	可	接面道路に配管
	都 市 ガ ス	否	プロパン可
	接 続 の 可 否	備 考	
交通機関	電車：JR吾妻線「中之条駅」から東に約0.4km、徒歩6分		
公共施設等	役 所	小 学 校	中 学 校
	中之条町役場	町立第一小学校	中之条中学校
参 考 事 項	<ul style="list-style-type: none"> ・ 本地は吾妻森林管理署公務員宿舎跡地で、建物6棟（木造平屋建）が現存しています。 ・ 本地には、貸付地（下水道埋設敷、電気通信線路敷、低圧架空電線道路敷）があり、これらの第三者の権利を継承することを売払いの条件とします。 ・ 売払い地の一部について隣接土地所有者の通行を確保する必要があります。 ・ 対象地に建築できる建物は1棟のみです。 ・ 床面積500㎡を超える共同住宅等の特殊建築物や300㎡を超える自動車車庫等は建築できません。 ・ 建物は6棟中2棟は未登記のため、表示登記等が必要な場合には、買受人において申請等を行うこととなります。 ・ 建物のアスベストの使用については、目視では確認できませんが、非飛散性アスベストが混入されている成形材等が使用されている可能性があります。 		
問い合わせ先	関東森林管理局 国有林野管理課	〒271-8508 群馬県前橋市岩神町4丁目16-25	TEL: 027-210-1181 050-3160-6377 (IP電話)
	吾妻森林管理署	〒377-0423 群馬県吾妻郡中之条町大字伊勢町771-1	TEL: 0279-75-3344 050-3160-5985 (IP電話)

(注)：※を付している面積は、台帳上の面積であり、実測後変更することがあります。

位置図



南側より撮影



西側より撮影



北側を撮影



凡	地籍	境界線の種類	長さ	境界線の種類	長さ	境界線の種類
石	コンクリート	鉄	金	鉄	金	鉄
例	合	成	積	金	積	積

地積測量図

地番 887-7

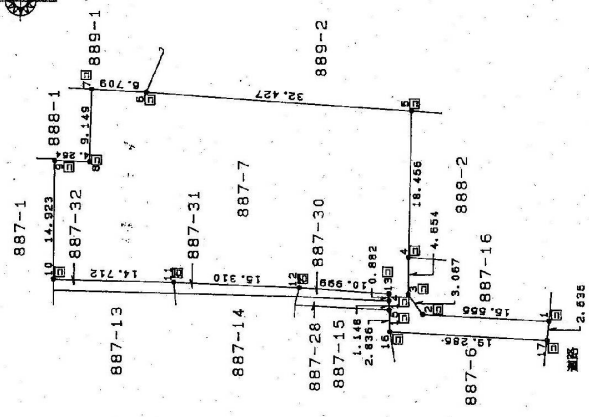
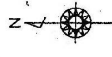
土地の所在 吾妻郡中之条町大字伊勢町字伊奈

次ページ

測点NO	X _n	Y _n	Y _{n+1}-Y_n}	X _{n+1}-X_n}	X _{n+1}}	Y _{n+1}}
887-7						
1	65134.829	-87240.390	3.313	21571.988774		
2	65150.364	-87239.600	3.296	214735.599744		
3	65152.132	-87237.054	7.160	466489.265120		
4	65152.141	-87232.440	23.100	1605600.826369		
5	65181.914	-87213.985	20.666	1346712.783870		
6	65184.266	-87211.785	2.356	166610.963896		
7	65180.966	-87211.429	-8.780	-886316.322503		
8	65181.451	-87220.979	-9.003	-886398.425340		
9	65181.451	-87234.365	-14.230	-965058.450110		
10	65180.732	-87235.662	-0.918	-85928.218320		
11	65165.434	-87236.271	-1.380	-85928.218320		
12	65154.452	-87237.042	-1.653	-107700.325686		
13	65154.453	-87237.924	-2.030	-132263.536950		
14	65154.420	-87239.072	-3.983	-59510.054850		
15	65184.334	-87241.907	-3.841	-250257.756694		
16	65135.074	-87242.913	1.517	98609.507258		
17						
合計						
面積						1037.4237205 ㎡

(座標値は日本測地系による)

地番	887-7
面積	1037.4237205 ㎡



吾妻森

製作者 吾妻郡中之条町大字伊勢町5丁目1番地 古廣 光昭
土地測量士 古廣 光昭 (平成15年12月25日作成)

申請人 農林水産省所管不動産登記課長 吾妻森林管理署長 國田 裕長 少副署長
縮尺 1/500

A3→A4へ縮小