

中越森林計画区 林道等の開設計画箇所位置図

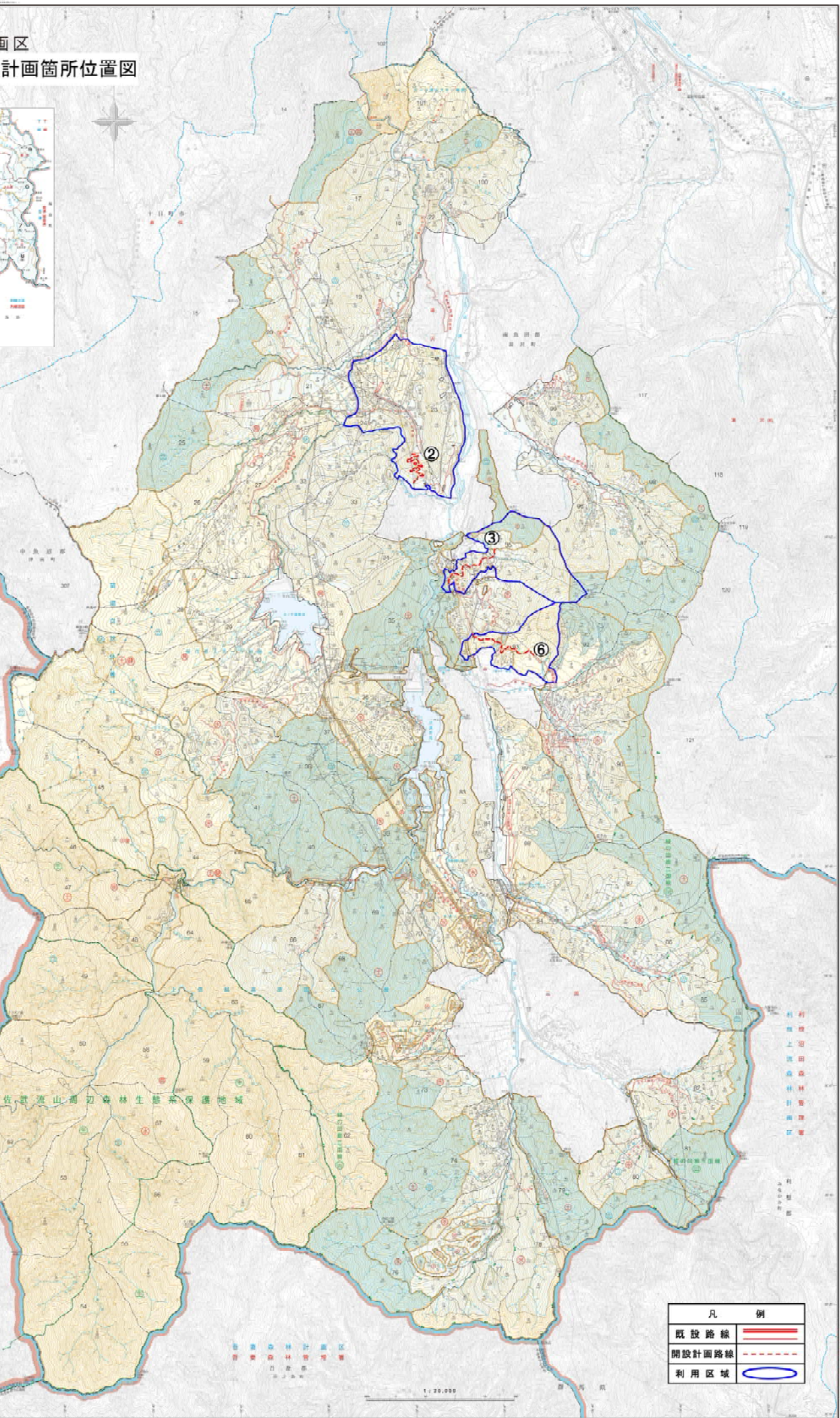
全5片の内第2片



中越森林計画区	面積	172,214
内 林道計画区	面積	76,078
内 林道計画区	面積	11,142
内 林道計画区	面積	12,462
内 林道計画区	面積	13,738
内 林道計画区	面積	18,708
内 林道計画区	面積	21,932
内 林道計画区	面積	21,932
内 林道計画区	面積	10,743
内 林道計画区	面積	10,743

中越森林計画区	面積	172,214
内 林道計画区	面積	76,078
内 林道計画区	面積	11,142
内 林道計画区	面積	12,462
内 林道計画区	面積	13,738
内 林道計画区	面積	18,708
内 林道計画区	面積	21,932
内 林道計画区	面積	21,932
内 林道計画区	面積	10,743
内 林道計画区	面積	10,743

千代田川下流森林計画区
湯沢川下流森林計画区
内



佐世湯山河辺森林生態系保護地域

凡 例	
既設路線	
開設計画路線	
利用区域	

1:20,000

