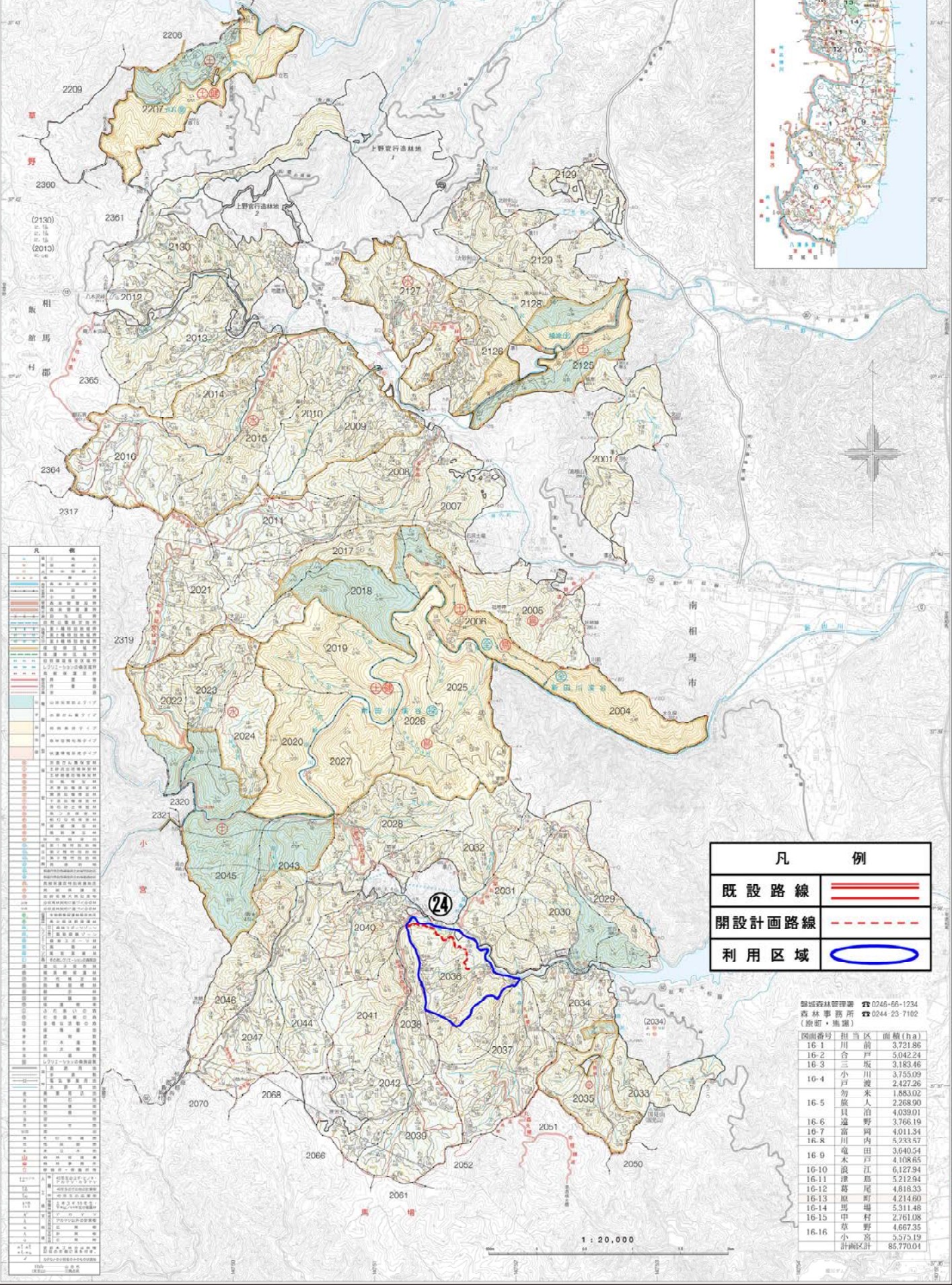


# 磐城森林計画区

## 林道等の開設計画箇所位置図

全15片の内第7片



凡 例

既設路線	———
開設計画路線	- - - - -
利用区域	○

凡 例

既設路線	———
開設計画路線	- - - - -
利用区域	○

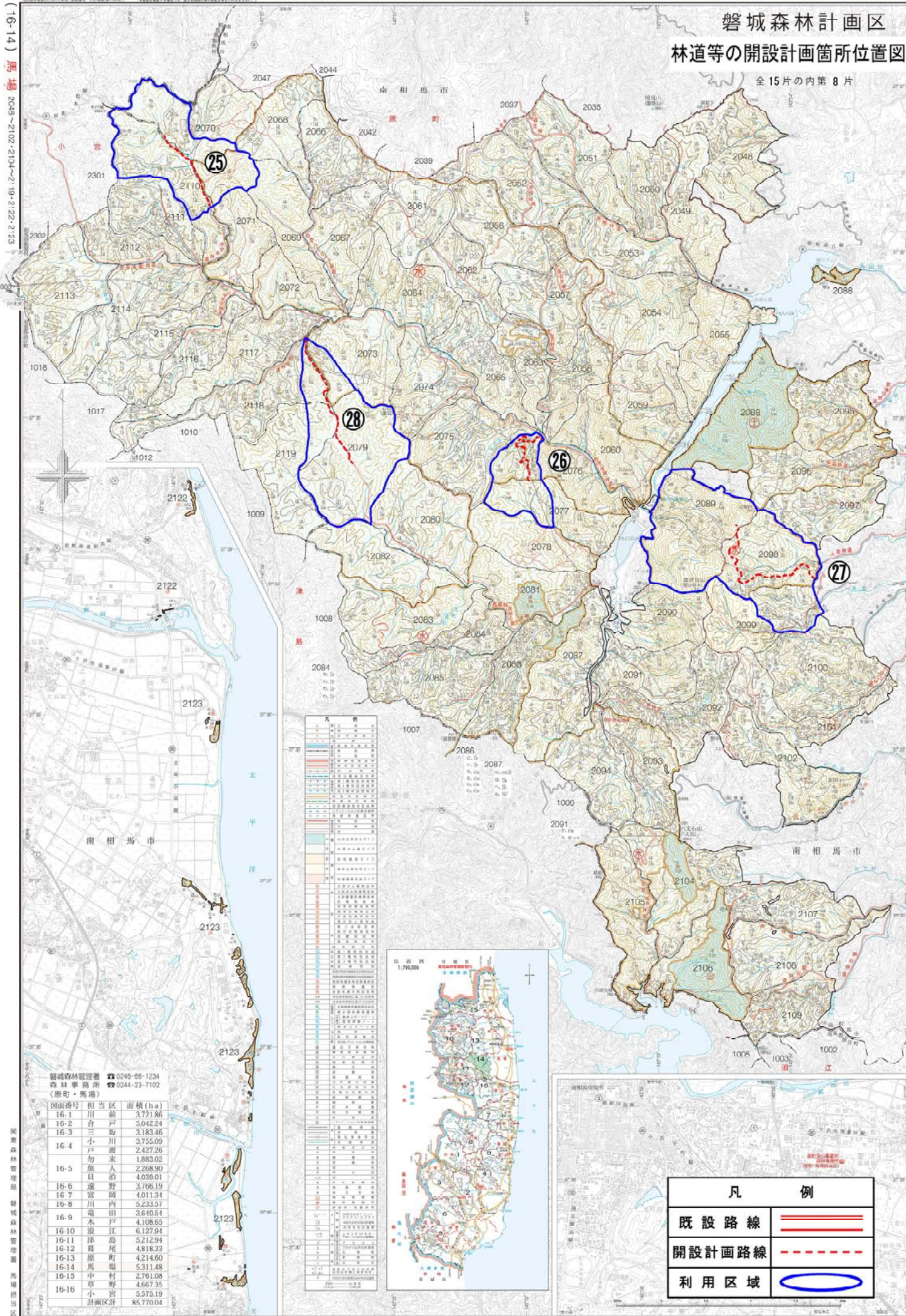
磐城森林管理課 ☎0246-56-1234  
 森林事務所 ☎0244-23-7102  
 (原町・地蔵)

図面番号	担当区	面積(ha)
16-1	川前	3,721.86
16-2	合戸	5,042.24
16-3	三坂	3,183.46
16-4	小川渡	3,755.09
	勿米	2,427.26
	勿米	1,883.02
16-5	族人	2,268.90
	具沼	4,039.01
16-6	津野	3,768.19
16-7	富岡	4,011.34
16-8	川内	5,233.57
16-9	龜田	3,640.54
	木戸	4,108.65
16-10	浪江	6,127.94
16-11	津島	5,212.94
16-12	葛尾	4,818.33
16-13	鳳町	4,214.60
16-14	馬場	5,311.48
16-15	中野	2,761.08
	草野	4,667.35
16-16	小宮	5,575.19
計画区計		85,770.04

1 : 20,000

# 磐城森林計画区 林道等の開設計画箇所位置図

全15片の内第8片



磐城森林管理区 0240-06-1234  
森林事務所 0244-23-7102  
(原町・馬場)

図面番号	担当区	面積 (ha)
16-1	川前	3,771.86
16-2	合坂	5,042.24
16-3	小川	3,183.46
16-4	戸渡	2,427.26
	勿来	1,883.02
16-5	熊入	2,268.90
	貝治	4,039.01
16-6	湯野	3,766.19
16-7	富岡	4,011.34
16-8	川内	5,233.37
16-9	竜田	3,640.54
16-10	浪江	6,127.94
16-11	津島	5,212.94
16-12	葛尾	4,818.33
16-13	原町	4,214.60
16-14	馬場	5,311.48
16-15	中野	2,761.08
	草野	4,667.35
16-16	小宮	5,575.19
	計画区計	85,770.04

凡 例	
既設路線	———
開設計画路線	- - - - -
利用区域	○

