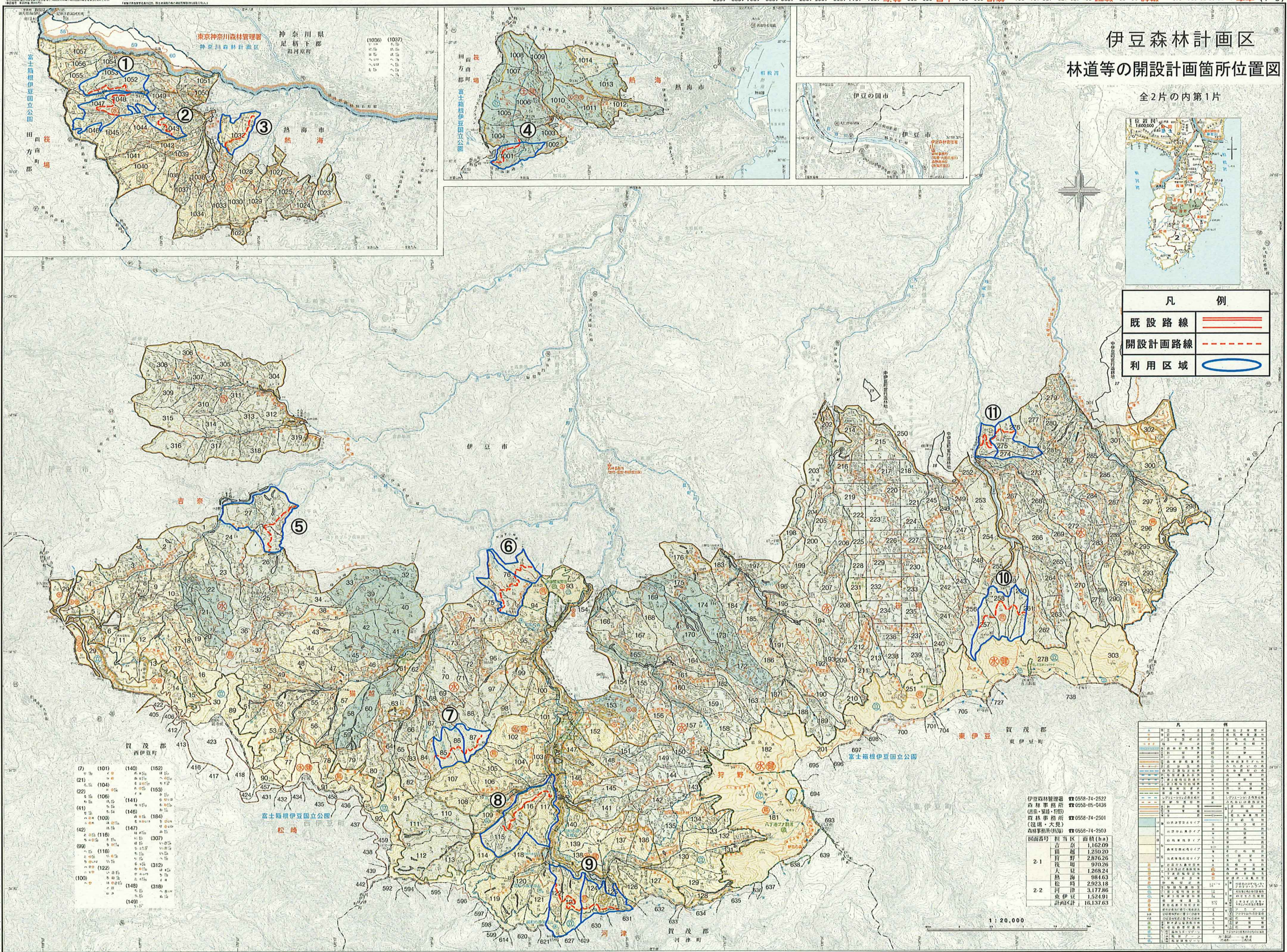


伊豆森林計画区 林道等の開設計画箇所位置図

全2片の内第1片



凡 例	
既設路線	
開設計画路線	
利用区域	



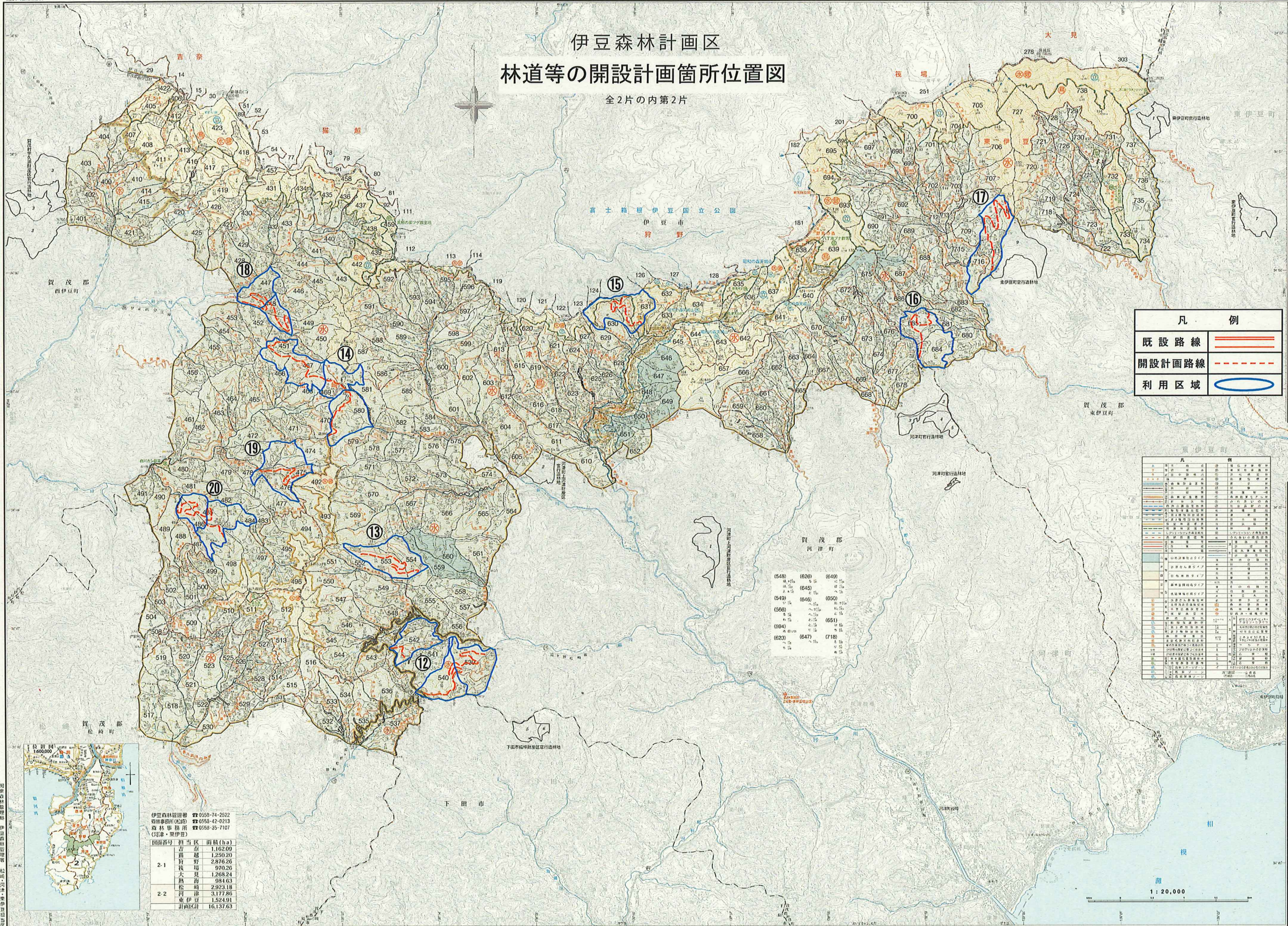
区画番号	利用区域面積 (ha)	計画区域面積 (ha)
2-1	吉奈 1,162.09	1,250.20
	狩野 2,876.26	
	袴場 970.26	
	大見 1,268.24	
	熱海 984.63	
	松崎 2,923.18	
2-2	河津 3,177.86	
	東伊豆 1,524.91	
	計画区域 16,137.63	

伊豆森林計画区	0558-74-2522
森林事務所	0558-85-0436
(吉奈・狩野)	
森林事務所	0558-74-2501
(袴場・大見)	
森林事務所(熱海)	0558-74-2503

区画番号	利用区域面積 (ha)	計画区域面積 (ha)
2-1	吉奈 1,162.09	1,250.20
	狩野 2,876.26	
	袴場 970.26	
	大見 1,268.24	
	熱海 984.63	
	松崎 2,923.18	
2-2	河津 3,177.86	
	東伊豆 1,524.91	
	計画区域 16,137.63	

伊豆森林計画区 林道等の開設計画箇所位置図

全2片の内第2片



凡 例	
既設路線	———
開設計画路線	- - - - -
利用区域	○

凡 例	記号	説明
国道路	(赤)	国道
主要地方道	(赤)	主要地方道
一般地方道	(赤)	一般地方道
林道	(赤)	林道
河川	(青)	河川
海岸線	(青)	海岸線
境界線	(黒)	境界線
市界線	(黒)	市界線
町界線	(黒)	町界線
村界線	(黒)	村界線
学区	(黒)	学区
消防区	(黒)	消防区
選挙区	(黒)	選挙区
市界線	(黒)	市界線
町界線	(黒)	町界線
村界線	(黒)	村界線
学区	(黒)	学区
消防区	(黒)	消防区
選挙区	(黒)	選挙区
市界線	(黒)	市界線
町界線	(黒)	町界線
村界線	(黒)	村界線
学区	(黒)	学区
消防区	(黒)	消防区
選挙区	(黒)	選挙区

図面番号	担当区	面積 (ha)
2-1	吉 奈	1,162.09
	真 庭	1,250.20
	狩 野	2,876.26
	枝 場	970.26
	大 見	1,264.24
	松 崎	984.63
	松 崎	2,923.18
2-2	河 津	3,177.86
	東 伊 豆	1,524.91
	計	16,137.63

