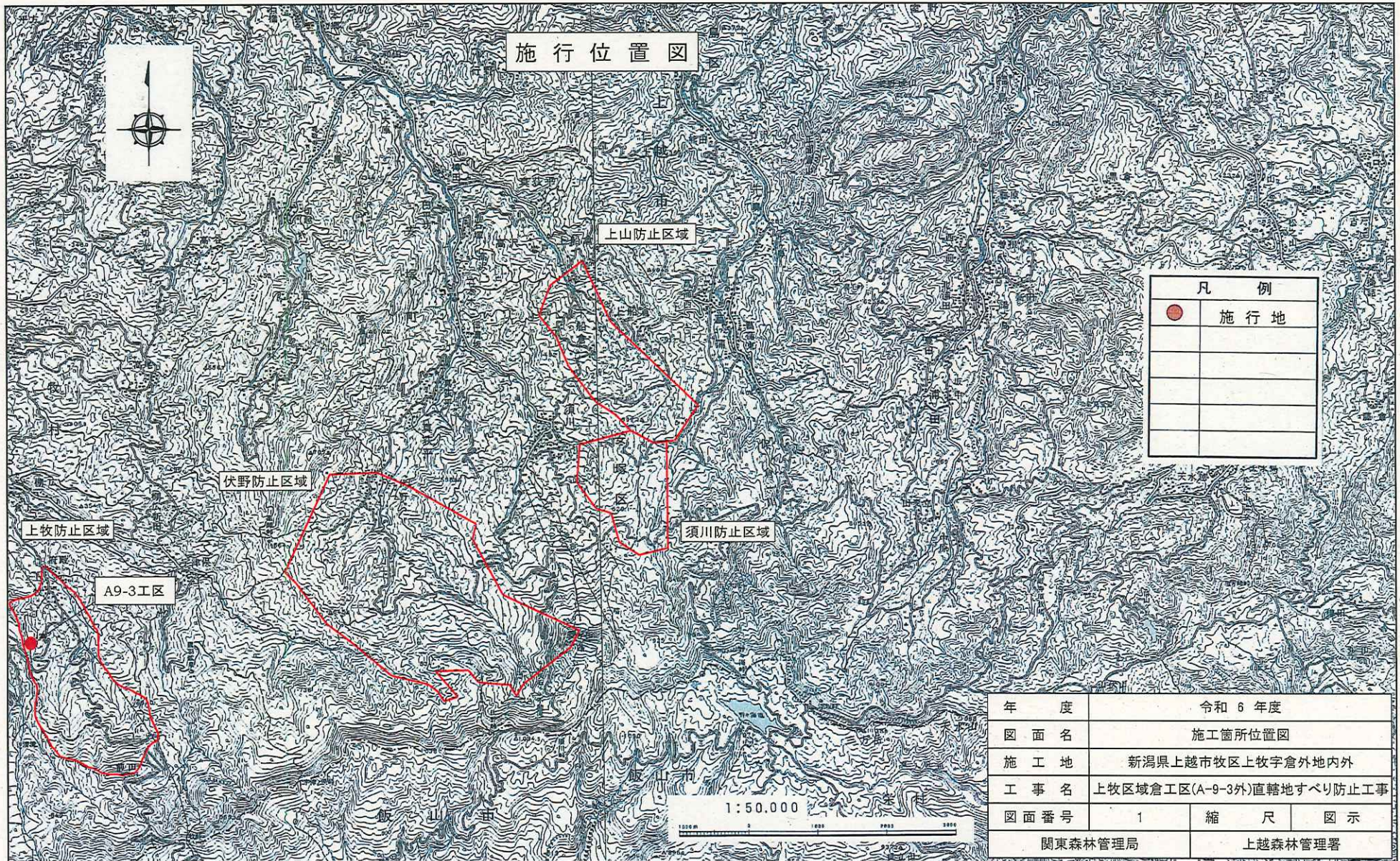


| | | | |
|----|-----------------|---------|----|
| 21 | 土留工（大型ふとん籠） | 標準図 | 1 |
| 22 | 暗渠排水工・法面積 | 平面図・展開図 | 1 |
| 23 | 水路工・暗渠工・暗渠併設水路工 | 標準図 | 1 |
| 24 | 木製水路板 | 標準図 | 1 |
| 25 | パネル柵 | 標準図 | 1 |
| 26 | 植生マット | 標準図 | 1 |
| 27 | 筋工 | 標準図 | 1 |
| 28 | 集水樹（Ⅱ型下） | 標準図 | 1 |
| 29 | 集水樹（Ⅱ型上下） | 標準図 | 1 |
| 30 | 集水樹（Ⅱ型上中下） | 標準図 | 1 |
| 31 | NO.5横孔ボーリング排水工 | 計画図 | 1 |
| 32 | NO.6横孔ボーリング排水工 | 計画図 | 1 |
| 33 | NO.7横孔ボーリング排水工 | 計画図 | 1 |
| | | | |
| | | | |
| | | | |
| | | | |
| | | | |
| 計 | | | 76 |



施行位置図



上山防止区域

伏野防止区域

上牧防止区域

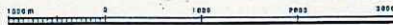
A9-3工区

須川防止区域

| 凡 例 | |
|-----|-----|
| ● | 施行地 |
| | |
| | |
| | |

| | | | |
|---------|---------------------------|---------|-----|
| 年 度 | 令和 6 年度 | | |
| 図 面 名 | 施工箇所位置図 | | |
| 施 工 地 | 新潟県上越市牧区上牧字倉外地内外 | | |
| 工 事 名 | 上牧区域倉工区(A-9-3外)直轄地すべり防止工事 | | |
| 図面番号 | 1 | 縮 尺 | 図 示 |
| 関東森林管理局 | | 上越森林管理署 | |

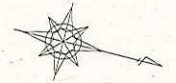
1:50,000



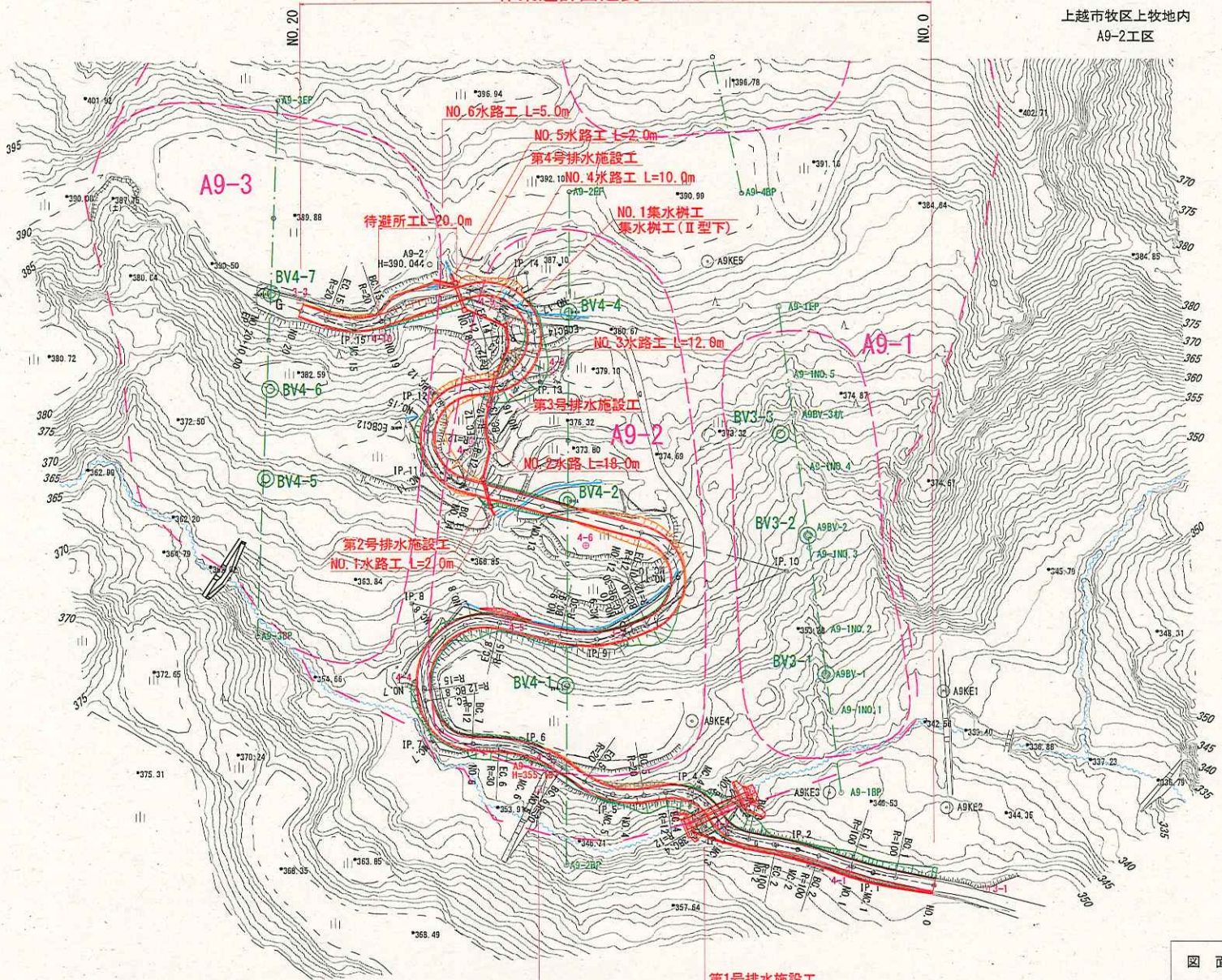
平面图

S=1:1000

上越市牧区上牧地内
A9-2工区



作業道計画延長 L=400.0m



凡例

| | |
|---------|---|
| 切土 | |
| 盛土 | |
| 幅員及び構築物 | |

上牧工区

| | | | |
|------|---------|----|--------|
| 図面名 | 作業道 平面图 | | |
| 図面番号 | 2 | 縮尺 | 1:1000 |

