

令和6年度

三日尻地区予防治山工事（R5補正）

設 計 図

（表紙共11枚）

福島森林管理署

令和6年度

施工地	福島県福島市飯坂町茂庭字茂庭国有林 148 よ林小班								
工事名	三日尻地区予防治山工事 (R5補正)								
工種	谷止工	数量	m ³ 2320	溪間工 安定面積	Ha 2.32	貯砂量	m ³ 810-	現溪床 勾配	% 9.1~ 20.3
集水面積	ha 15.4	崩壊の 方位		山腹平均 傾斜	°	海拔高	m 600 ~630	計画勾配	% 8
		有林地	%	無林地	%	年降雨量	mm 1348.1	最大 日雨量	mm 1595
地質	凝灰岩・溶結凝灰岩 (主に緑色凝灰岩)								
関東森林管理局					福島森林管理署				

編 纂 目 次

図 面 名	索引番号	葉 数
位 置 図	1	1
平 面 図	2	1
溪 床 縦 断 面 図	3	1
No.2 コンクリート 谷 止 工 構 造 図	4	1
No.2 コンクリート 谷 止 工 床 掘 図	5	1
No.2 コンクリート 谷 止 工 間 詰 図	6	1
各 種 標 準 図	7	2
残 土 処 理 位 置 図	8	1
	計	9

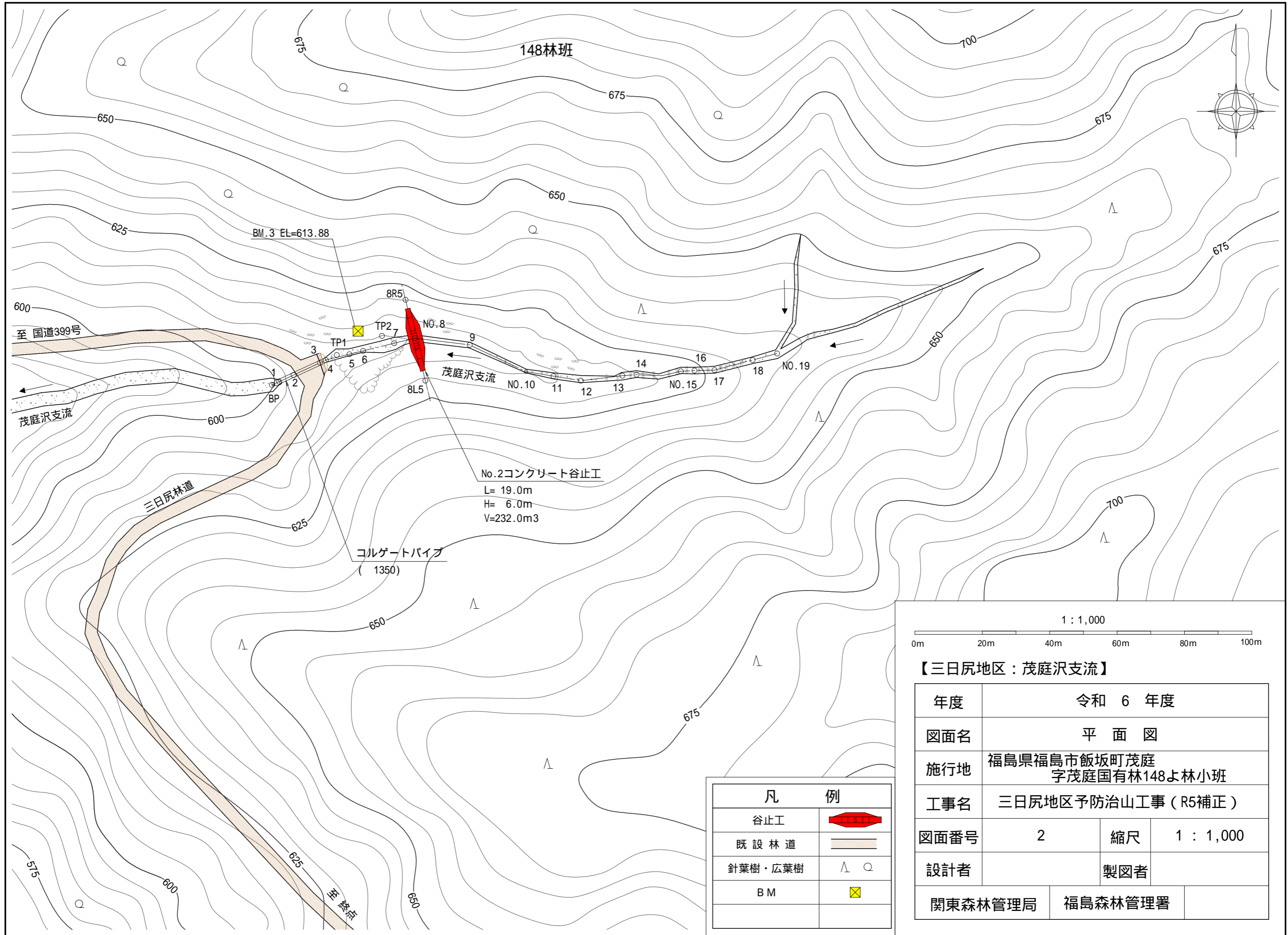


位置図

S=1:20,000

【三日尻地区：茂庭沢支流】

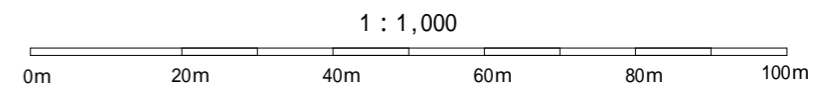
年度	令和 6 年度		
図面名	位置図		
施行地	福島県福島市飯坂町茂庭 字茂庭国有林148よ林小班		
工事名	三日尻地区予防治山工事 (R5補正)		
図面番号	1	縮尺	1 : 20,000
設計者	製図者		
関東森林管理局	福島森林管理署		



No.2コンクリート谷止工
 L= 19.0m
 H= 6.0m
 V=232.0m3

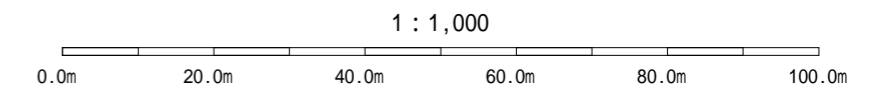
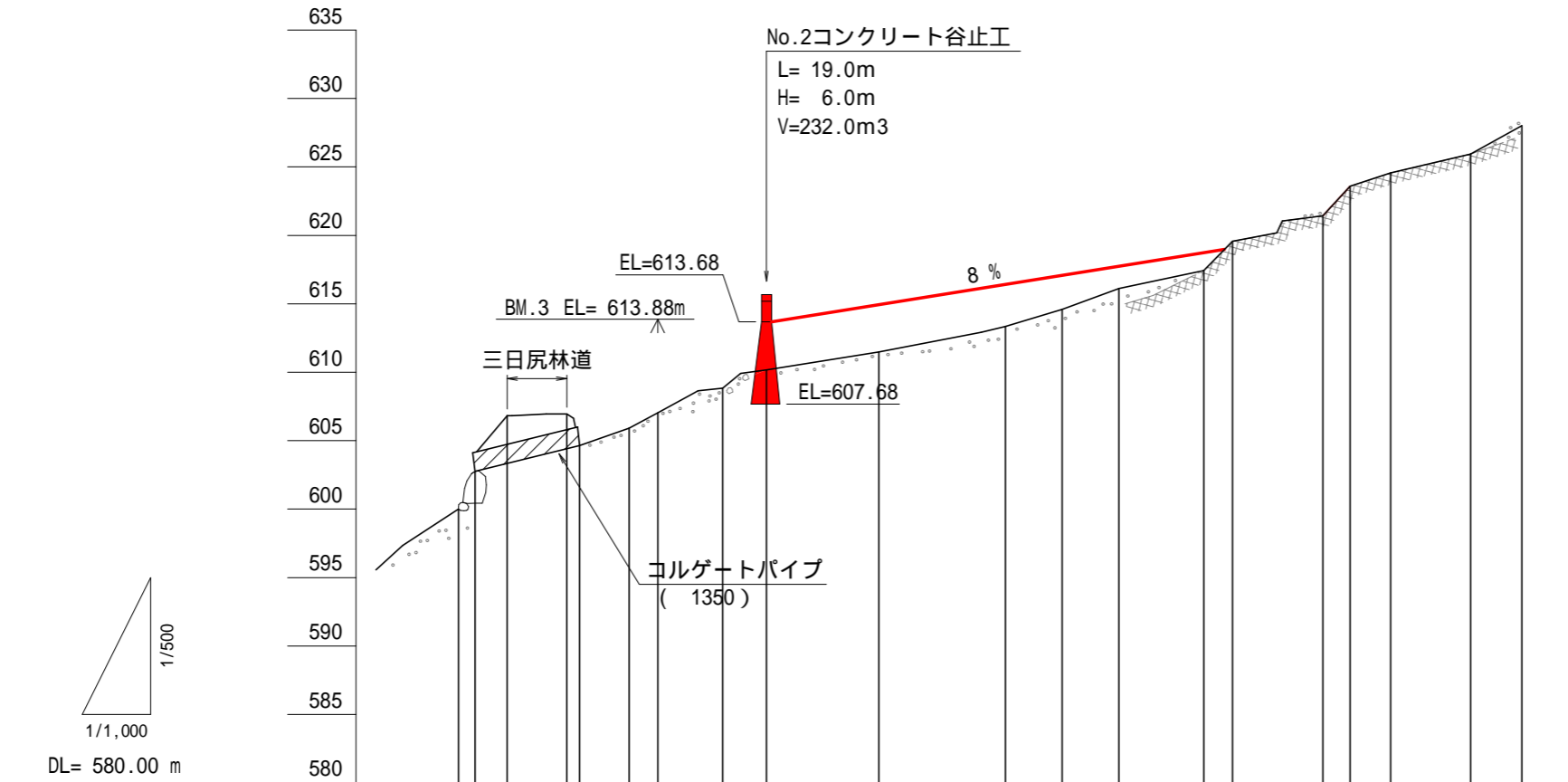
コルゲートパイプ
 (1350)

凡 例	
谷止工	
既設林道	
針葉樹・広葉樹	
BM	



【三日尻地区：茂庭沢支流】

年度	令和 6 年度		
図面名	平面図		
施行地	福島県福島市飯坂町茂庭 字茂庭国有林148よ林小班		
工事名	三日尻地区予防治山工事 (R5補正)		
図面番号	2	縮尺	1 : 1,000
設計者	製図者		
関東森林管理局	福島森林管理署		



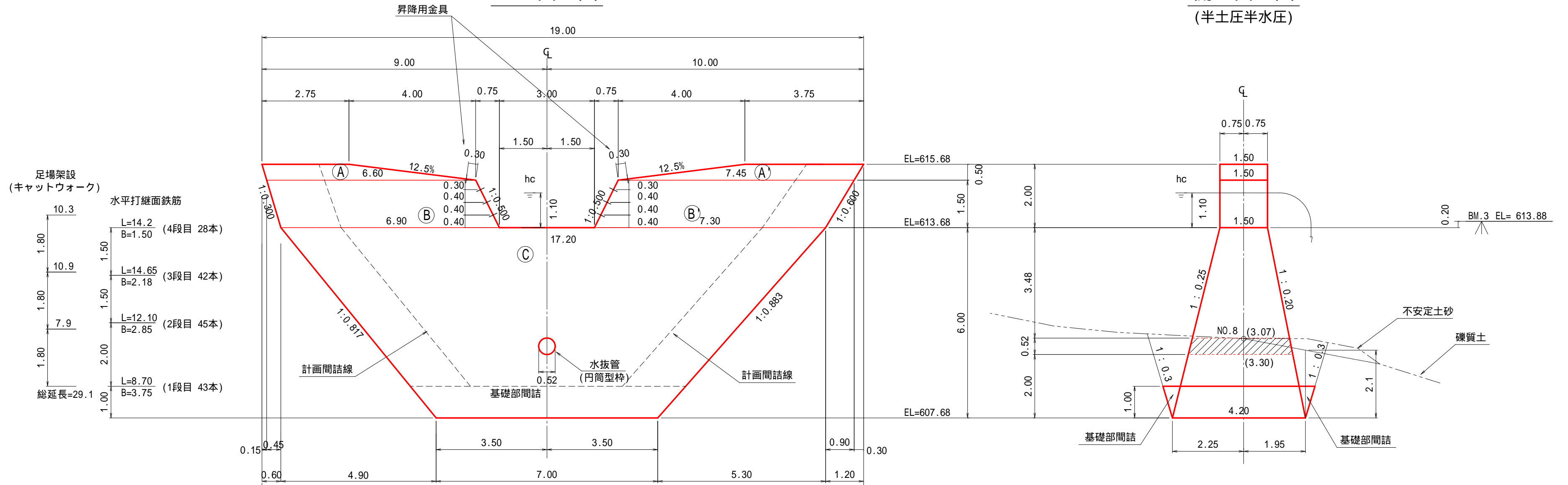
床掘深	m	2.50																			
工作物高	m	6.00																			
溪床勾配	%			20.3		9.1		14.1		28.7		13.4		27.6							
地盤高	m	600.00	602.77	606.82	606.95	604.64	605.92	607.03	608.84	610.18	611.48	613.35	614.60	616.12	617.44	619.57	621.43	623.59	624.56	625.95	628.02
垂直距離	m	0.0	2.77	4.05	0.13	-2.31	1.28	1.11	1.81	1.34	1.30	1.87	1.25	1.52	1.32	2.13	1.86	2.16	0.97	1.39	2.07
追加水平距離	m	0.0	2.4	7.1	15.8	17.7	24.9	29.1	38.6	45.0	61.4	79.9	88.2	96.5	108.9	113.1	126.3	130.3	136.2	147.9	155.4
水平距離	m	0.0	2.4	4.7	8.7	1.9	7.2	4.2	9.5	6.4	16.4	18.5	8.3	8.3	12.4	4.2	13.2	4.0	5.9	11.7	7.5
測点	No	BP	NO.1	NO.2	NO.3	NO.4	NO.5	NO.6	NO.7	NO.8	NO.9	NO.10	NO.11	NO.12	NO.13	NO.14	NO.15	NO.16	NO.17	NO.18	NO.19

【三日尻地区：茂庭沢支流】

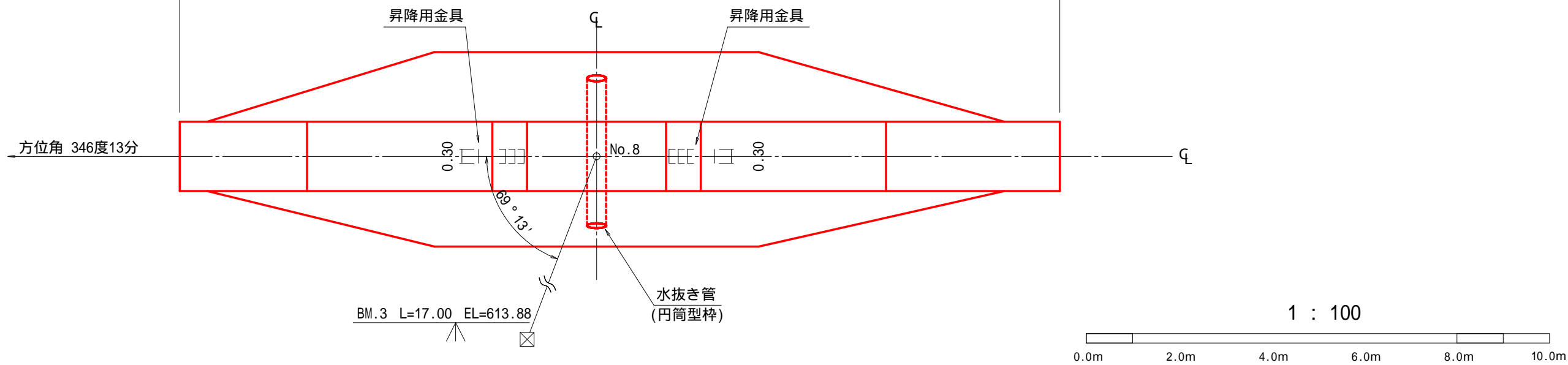
年度	令和 6 年度		
図面名	溪床縦断面図		
施行地	福島県福島市飯坂町茂庭 字茂庭国有林148よ林小班		
工事名	三日尻地区予防治山工事 (R5補正)		
図面番号	3	縮尺	縦 1: 500 横 1:1,000
設計者	製図者		
関東森林管理局	福島森林管理署		

正面図

側面図 (半土圧半水圧)



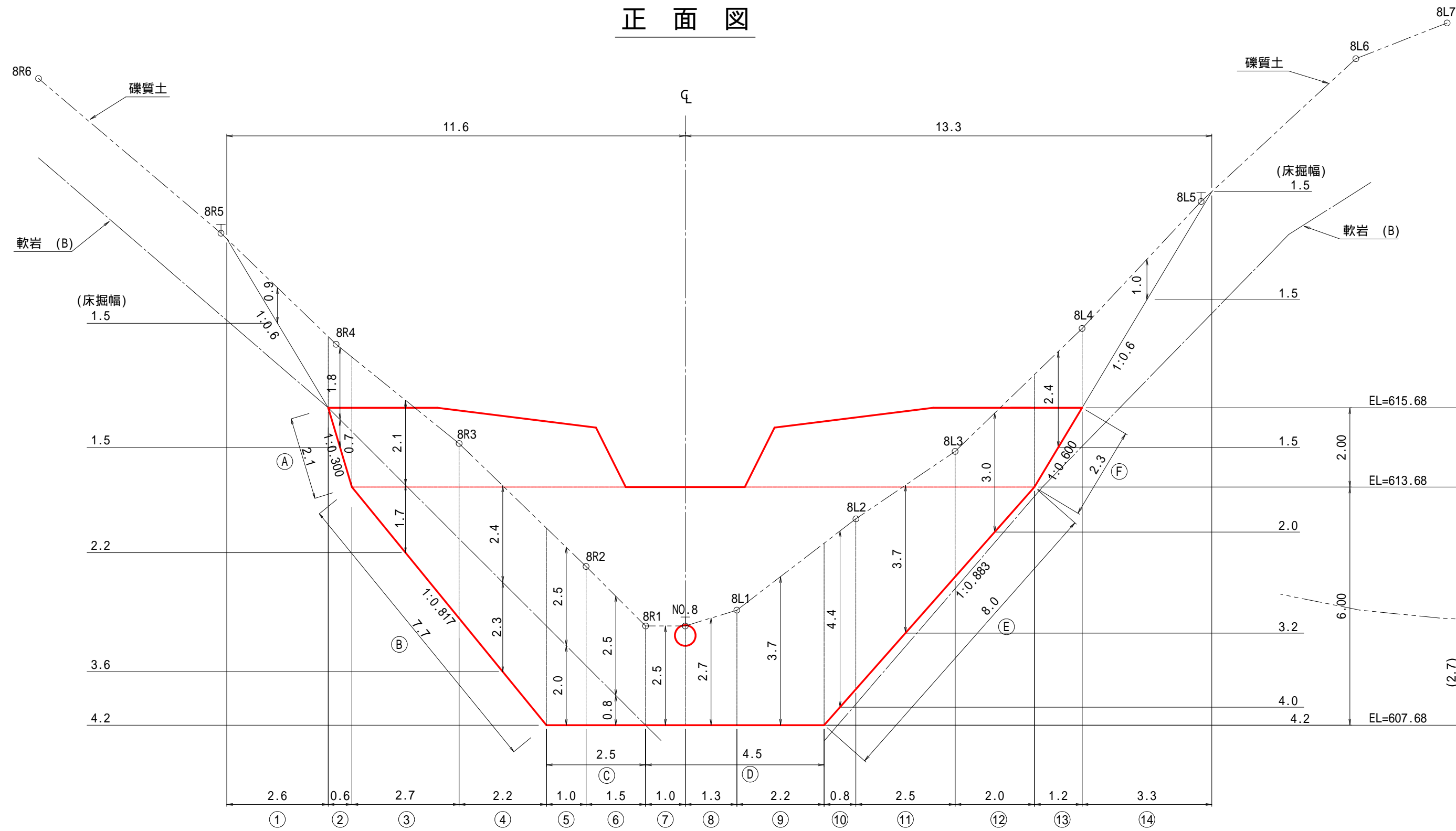
平面図



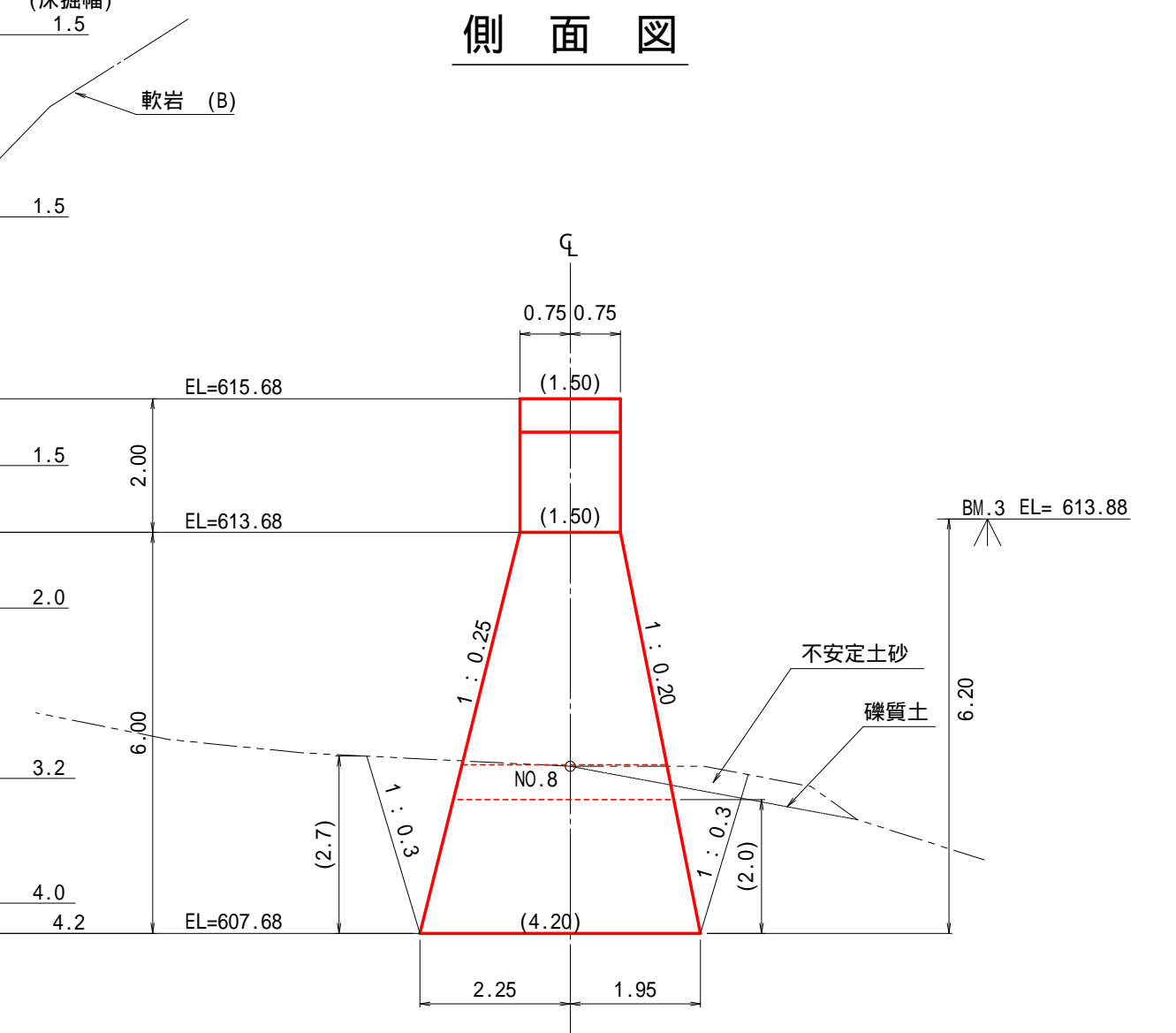
【三日尻地区：茂庭沢支流】

年度	令和 6 年度		
図面名	No.2コンクリート谷止工構造図		
施行地	福島県福島市飯坂町茂庭 字茂庭国有林148よ林小班		
工事名	三日尻地区予防治山工事 (R5補正)		
図面番号	4	縮尺	1 : 100
設計者	製図者		
関東森林管理局		福島森林管理署	

正面図

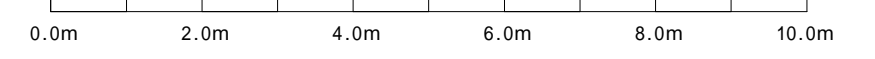


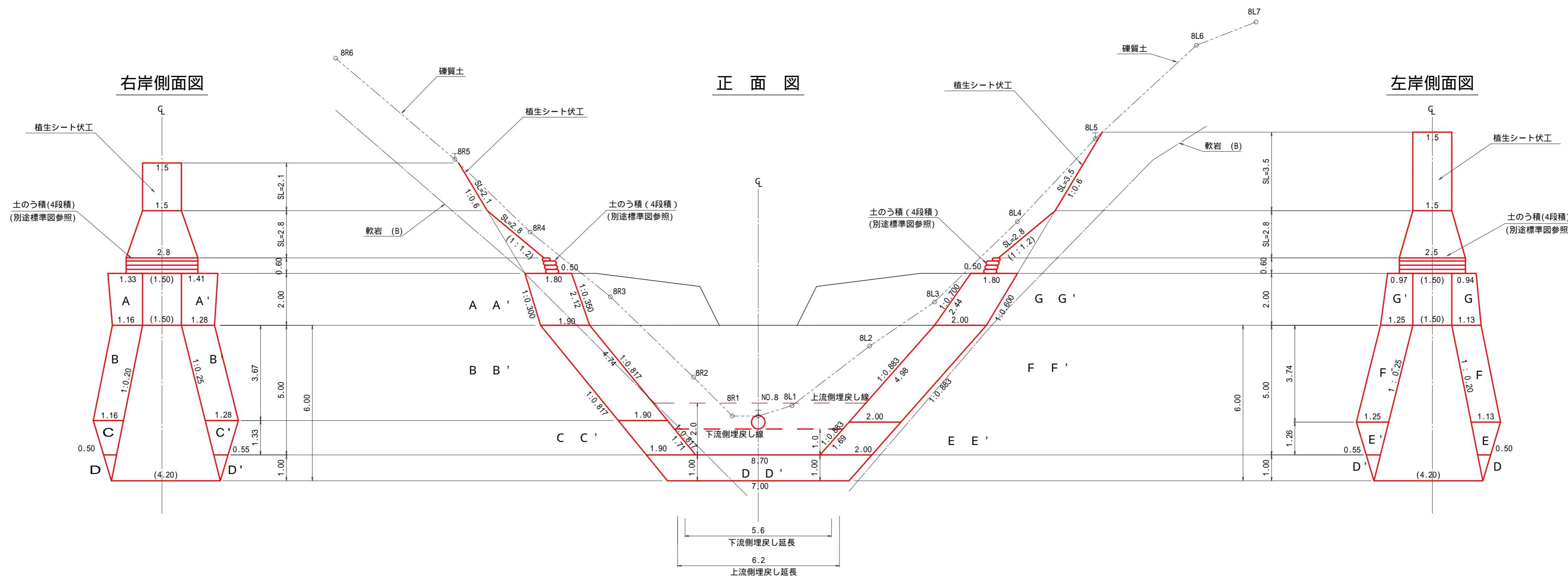
側面図



【三日尻地区：茂庭沢支流】

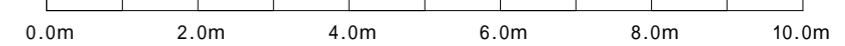
図面名	No.2コンクリート谷止工床掘図		
図面番号	5	縮尺	1:100





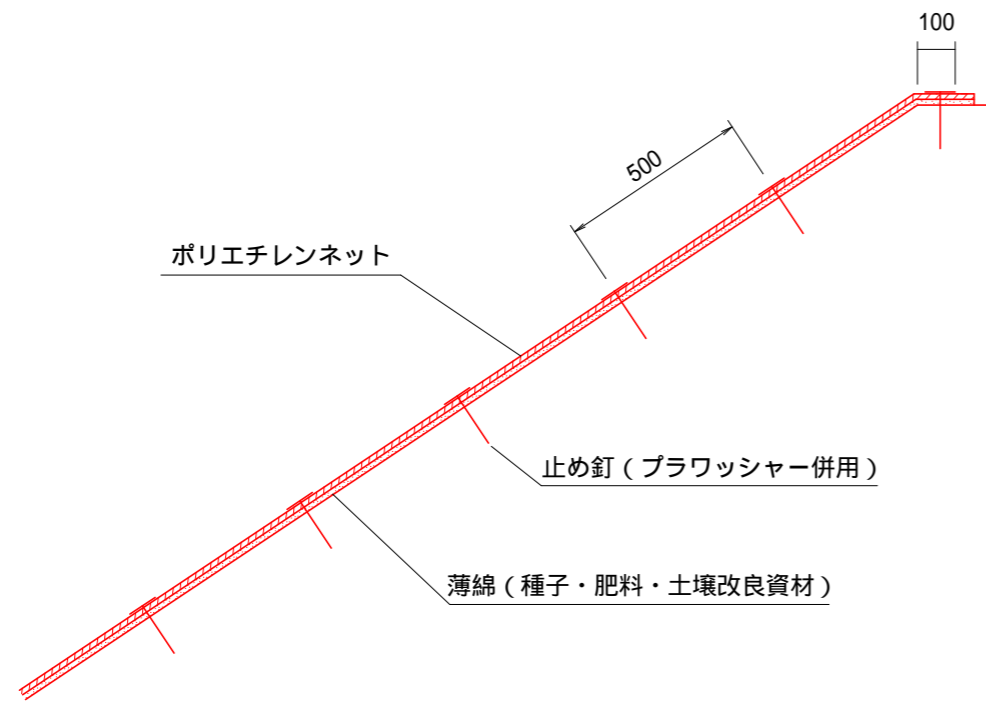
【三日尻地区：茂庭沢支流】

図面名	No.2コンクリート谷止工間詰図		
図面番号	6	縮尺	1 : 100

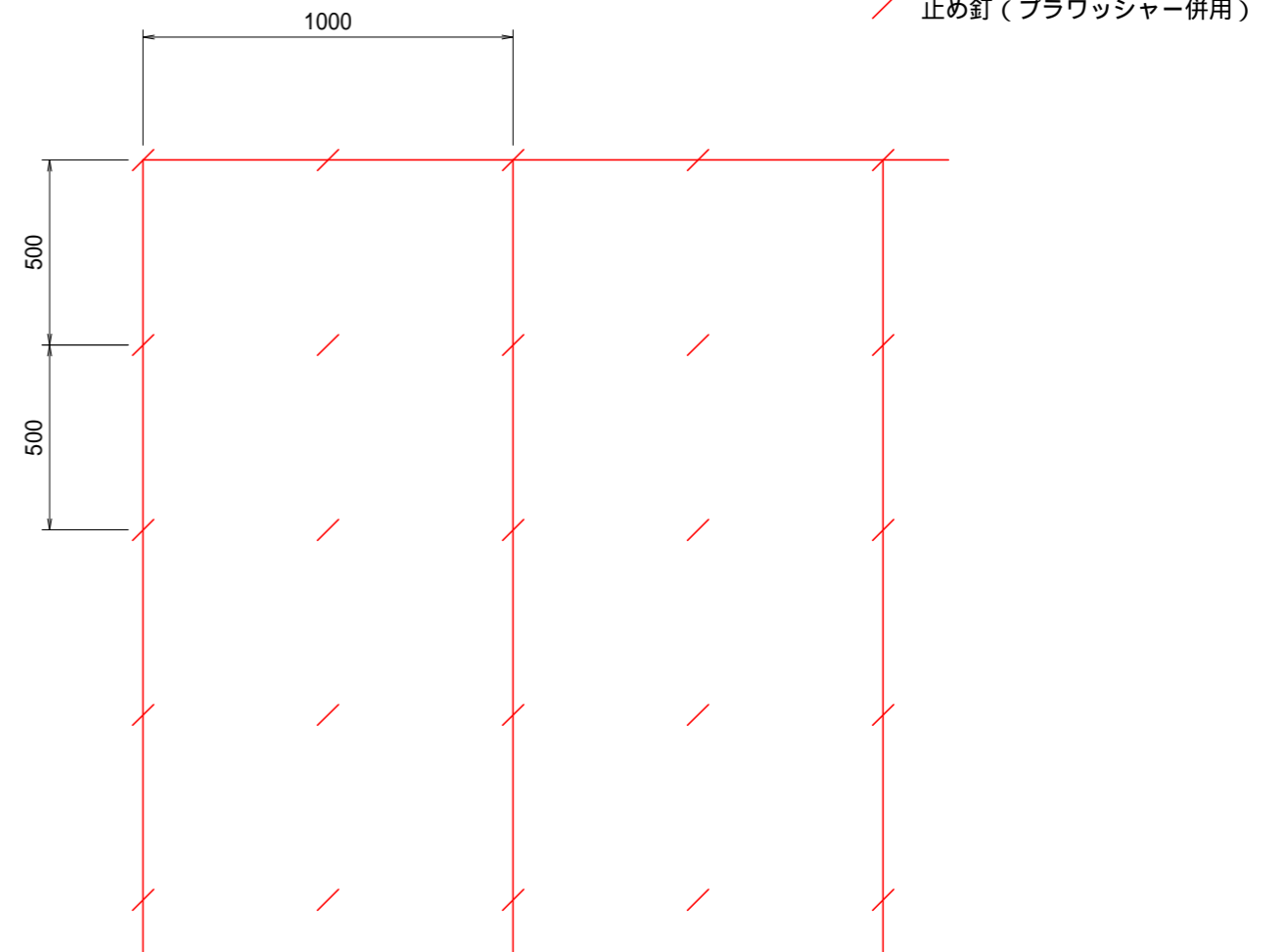


植生シート工標準図

標準断面図
S=1:20



標準展開図
S=1:20



植生シート標準規格

(単位: mm)

幅	長さ	ネット			備考
		素材	目合	色	
1,000	10,000	ポリエチレン	15×20	ディープグリーン	プラワッシャー付属

材料表

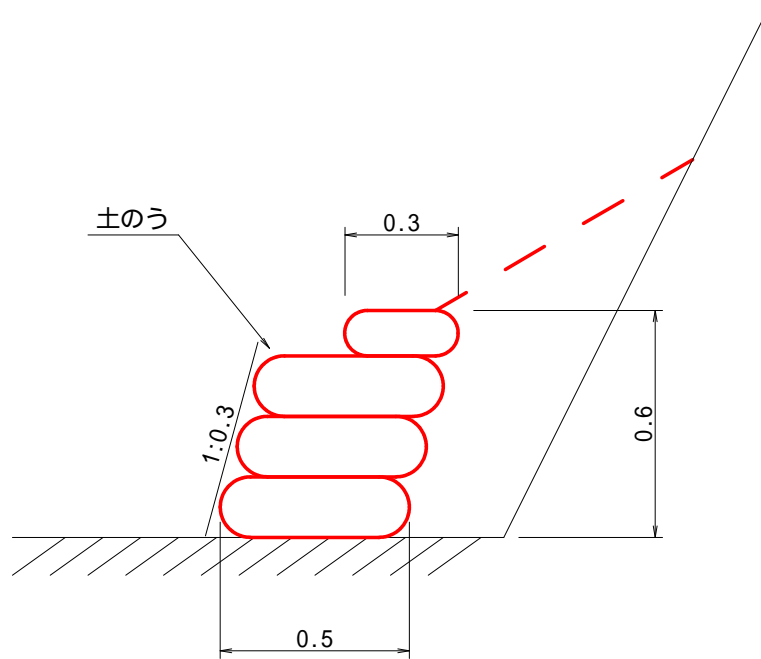
(100m2当り)

品名	形状	単位	数量	備考
植生シート	1,000×10,000	m ²	110	割増率 10% プラワッシャーを含む
止め釘	L=150	本	441	

図面番号	7-1	縮尺	1:20
図面名	植生シート工標準図		

土のう積(4段積)標準図

S=1/20



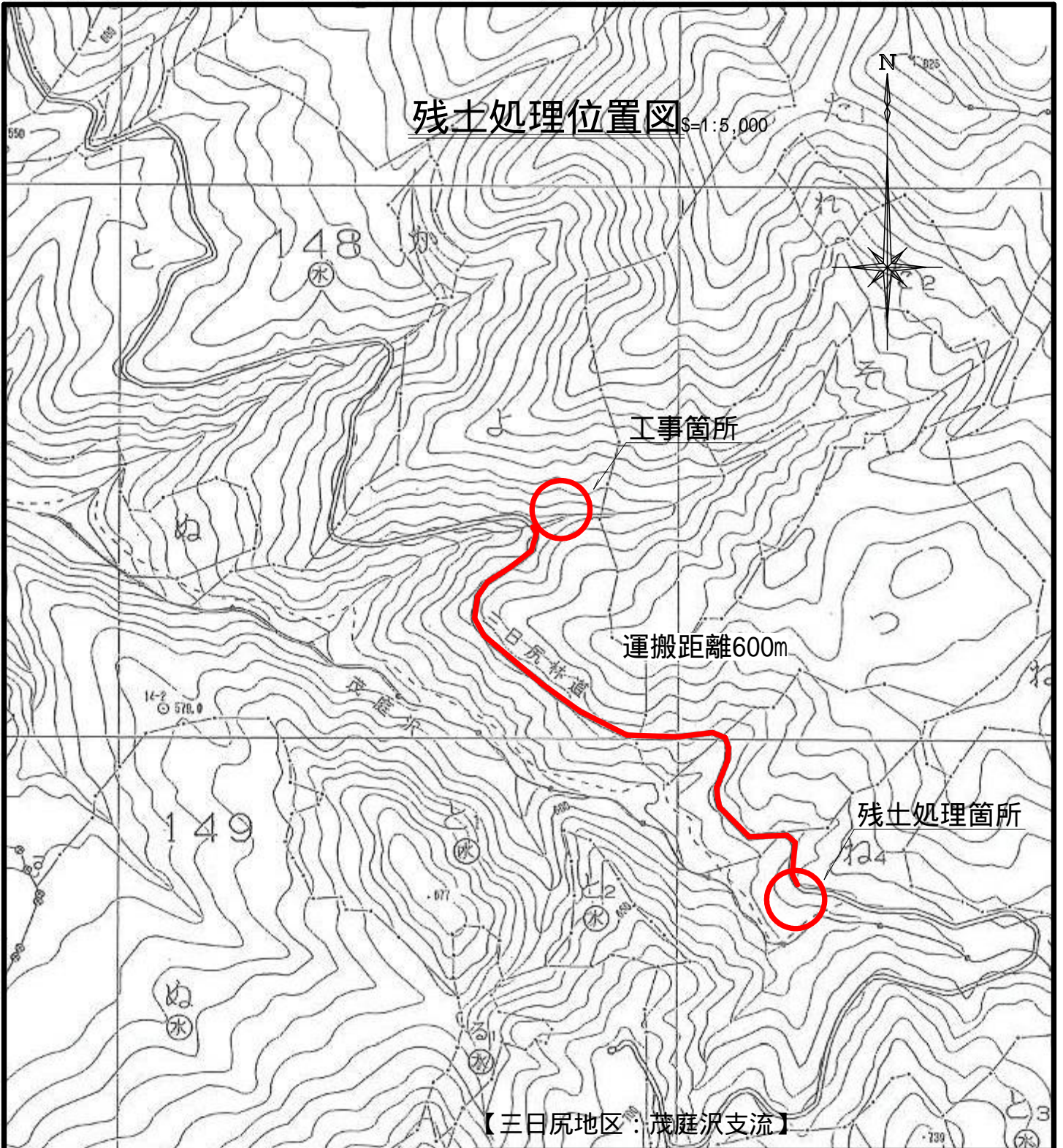
(1m当たり)

構造 土のう4段積 H=0.6m 法3分				
種別	規格	単位	数量	摘要
土のう	70cm×48cm	袋	9.7	
〃	41cm×60cm	〃	2.0	
土砂		m ³	0.4	現地発生土使用

関東森林管理局 治山事業歩掛(平成31年2月7日)「3-2-2 土のう積土留工」P治3-2 より引用

図面番号	7-2	縮尺	1:20
図面名	土のう積(4段積)標準図		

残土処理位置図 S=1:5,000



【三日尻地区：茂庭沢支流】

年度	令和 6 年度		
図面名	残土処理位置図		
施行地	福島県福島市飯坂町茂庭 字茂庭国有林148よ林小班		
工事名	三日尻地区予防治山工事 (R5補正)		
図面番号	8	縮尺	1 : 5,000
設計者			製図者
関東森林管理局	福島森林管理署		