

令和6年度

半田山地区山腹工測量・設計業務 (R5 補正)

調査箇所図

(表紙共3枚)

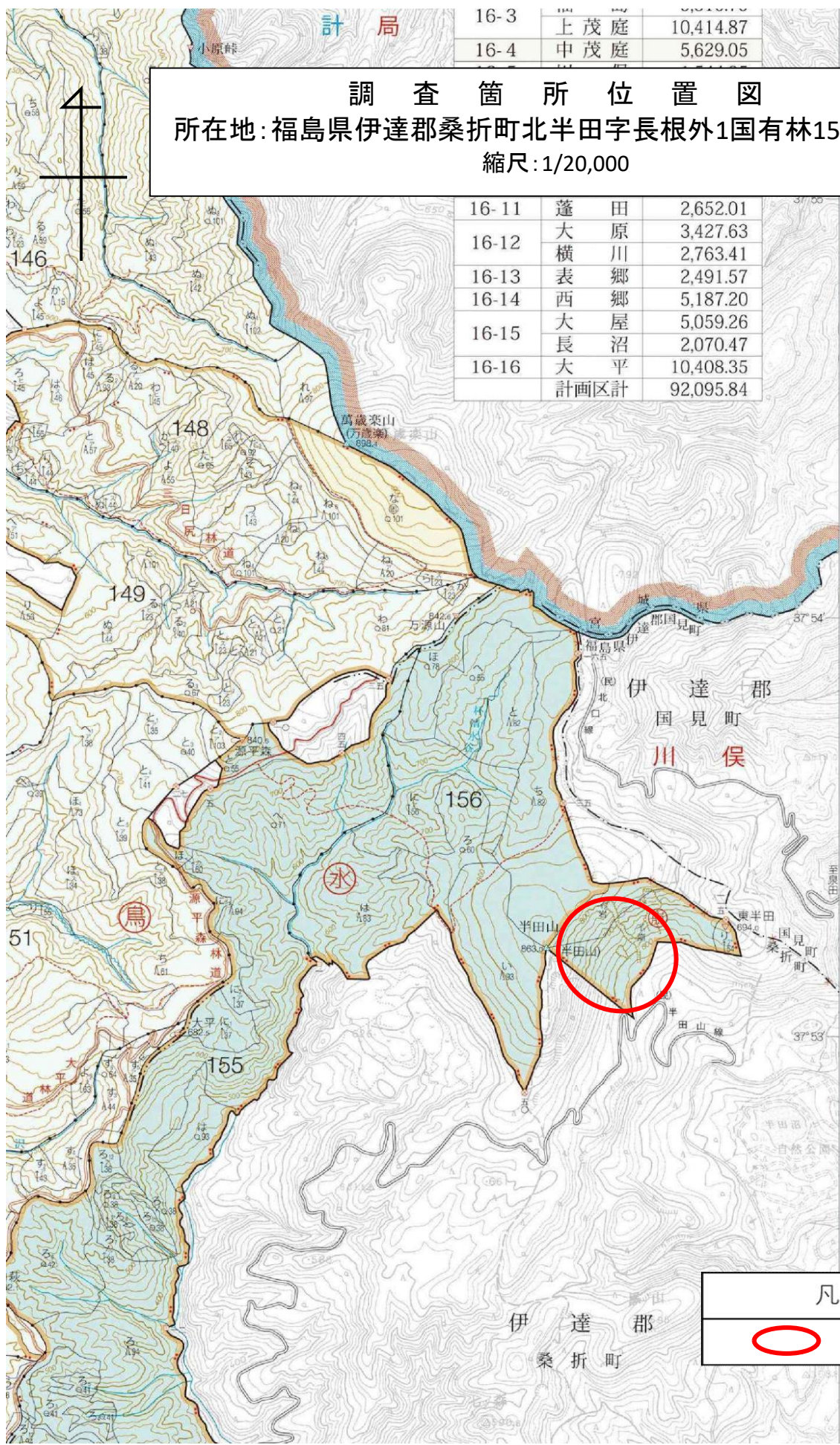
図 面 目 録	
図 面 名	葉 数
調査箇所位置図 (1:20,000)	1
調査箇所平面図 (1:5,000)	1
計	2


福島森林管理署

16-3	上茂庭	10,414.87
16-4	中茂庭	5,629.05

**調査箇所位置図**  
 所在地：福島県伊達郡桑折町北半田字長根外1国有林156林班内  
 縮尺：1/20,000

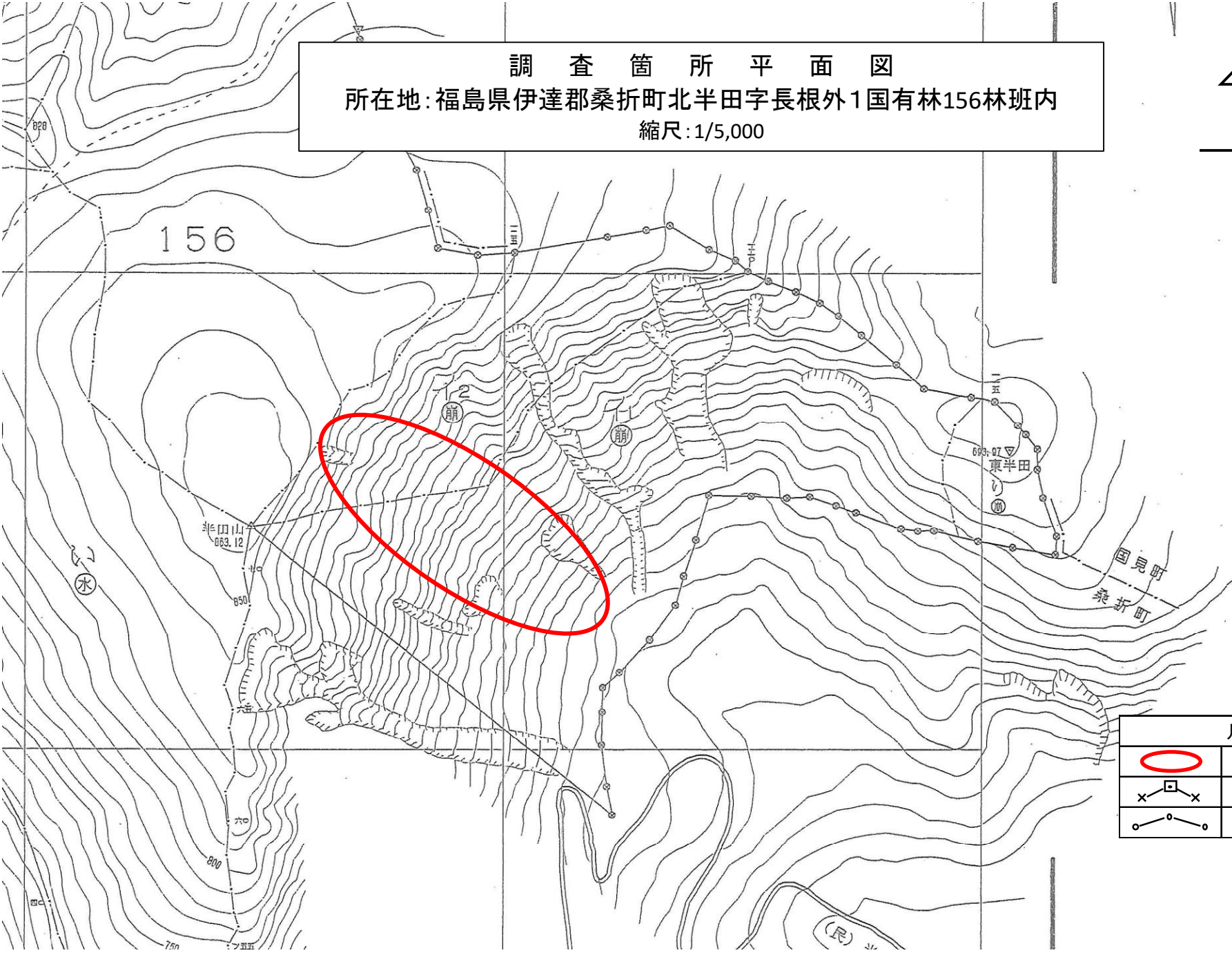
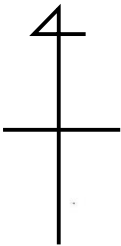
16-11	蓬田	2,652.01
16-12	大原	3,427.63
16-13	横川	2,763.41
16-14	表郷	2,491.57
16-15	西郷	5,187.20
16-16	大屋	5,059.26
	長沼	2,070.47
16-16	大平	10,408.35
	計画区計	92,095.84



凡	例
	調査箇所



**調 査 箇 所 平 面 図**  
 所在地：福島県伊達郡桑折町北半田字長根外1 国有林156林班内  
 縮尺：1/5,000



凡 例	
	調査予定箇所
	国有林界
	林小班界