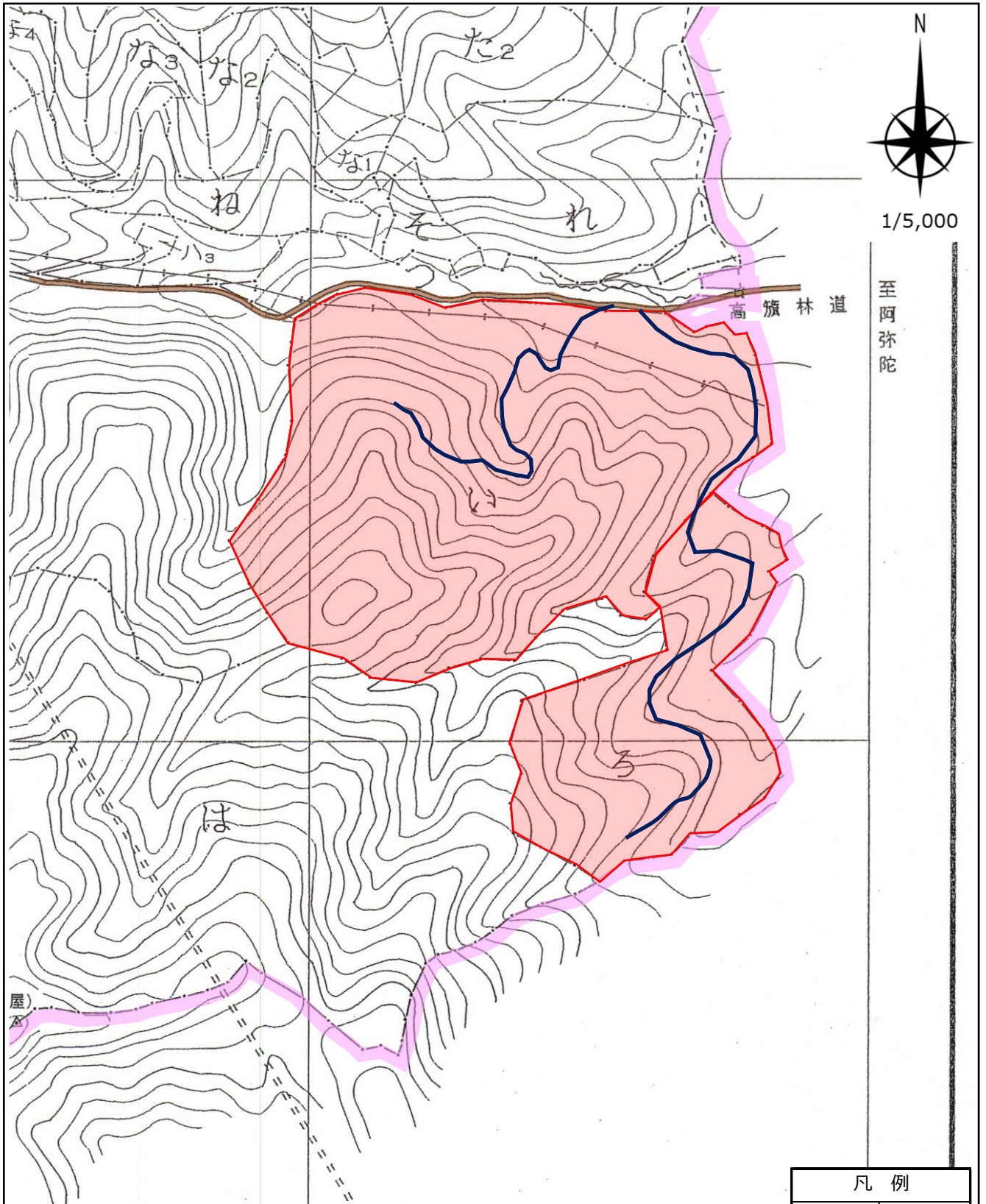


令和6年度郡山地区造林（地拵外）請負事業 区域図

所在地：福島県郡山市三穂田町富岡字富岡高旗国有林202い林小班外

作業種：地拵



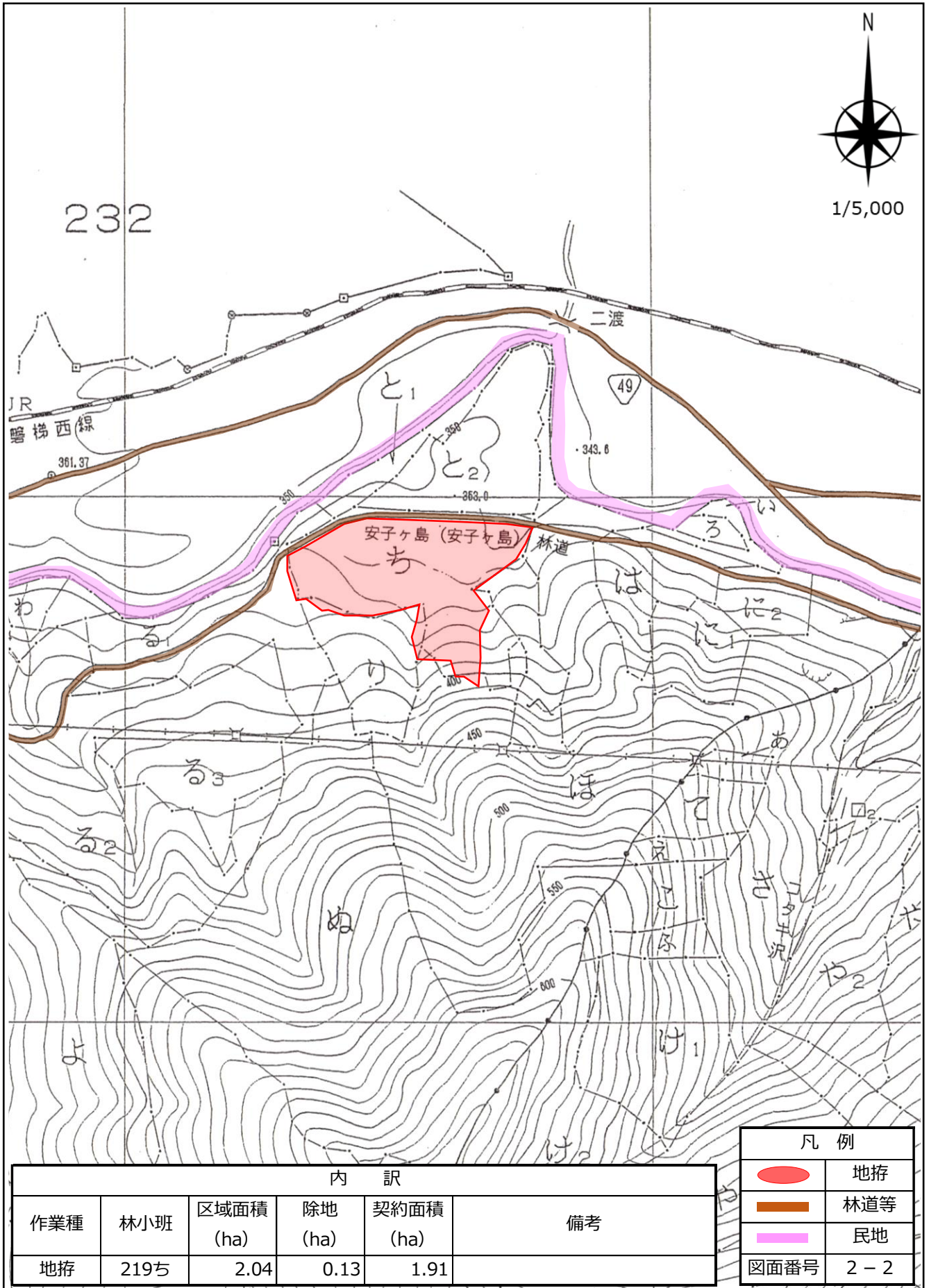
| 内 訳 | | | | | |
|-----|------|--------------|------------|--------------|----|
| 作業種 | 林小班 | 区域面積 (ha) | 除地 (ha) | 契約面積 (ha) | 備考 |
| 地拵 | 202い | 12.33 | 0.81 | 11.52 | |
| | 202ろ | 4.51 | 0.31 | 4.20 | |

| 凡 例 | |
|------|-------|
| | 地拵 |
| | 林道等 |
| | 作業道 |
| | 民地 |
| 図面番号 | 2 - 1 |

令和6年度郡山地区造林（地拵外）請負事業 区域図

所在地：福島県郡山市熱海町安子島字安子ヶ島国有林219ち林小班

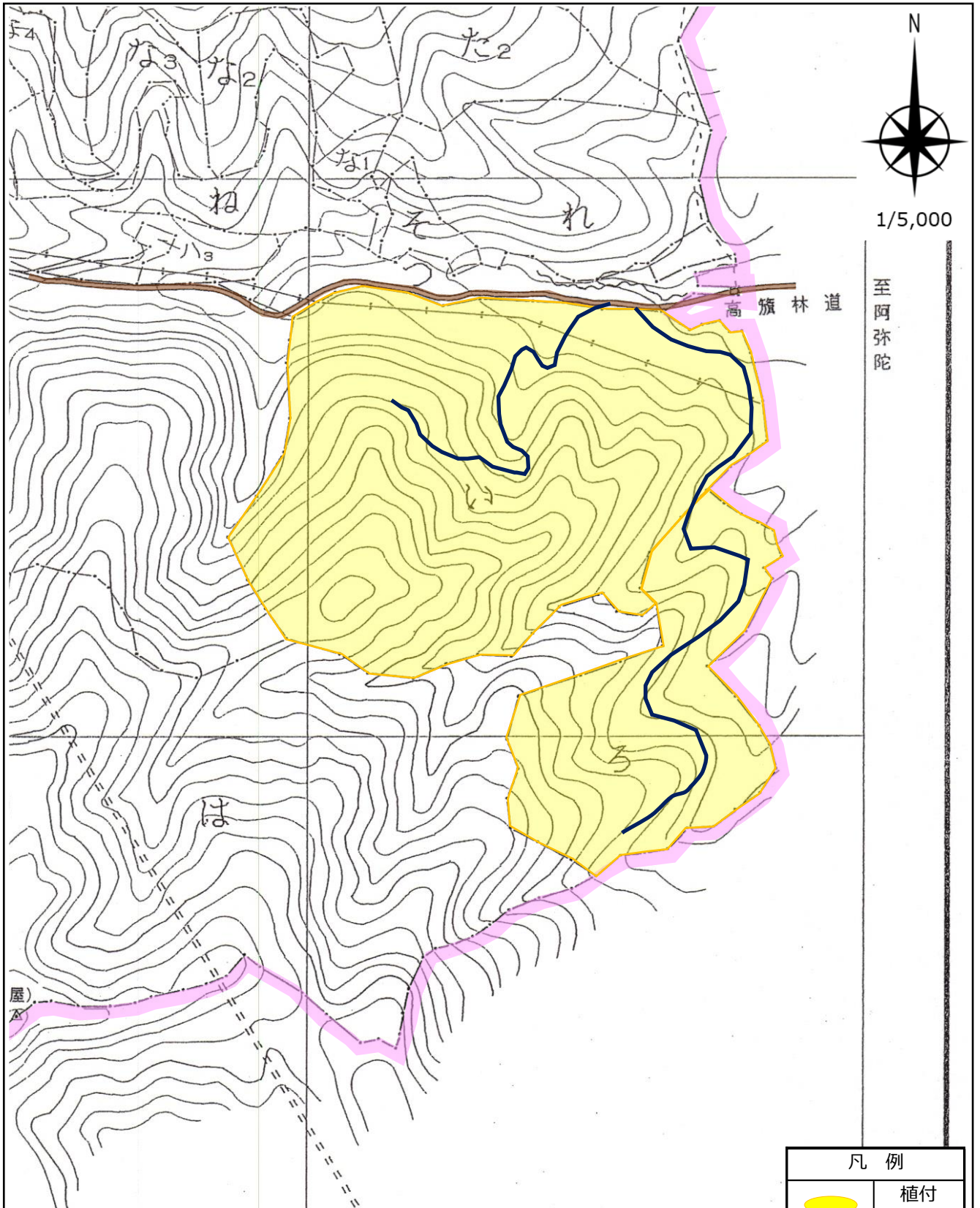
作業種：地拵



令和6年度郡山地区造林（地拵外）請負事業 区域図

所在地：福島県郡山市三穂田町富岡字富岡高旗国有林202い林小班外

作業種：植付

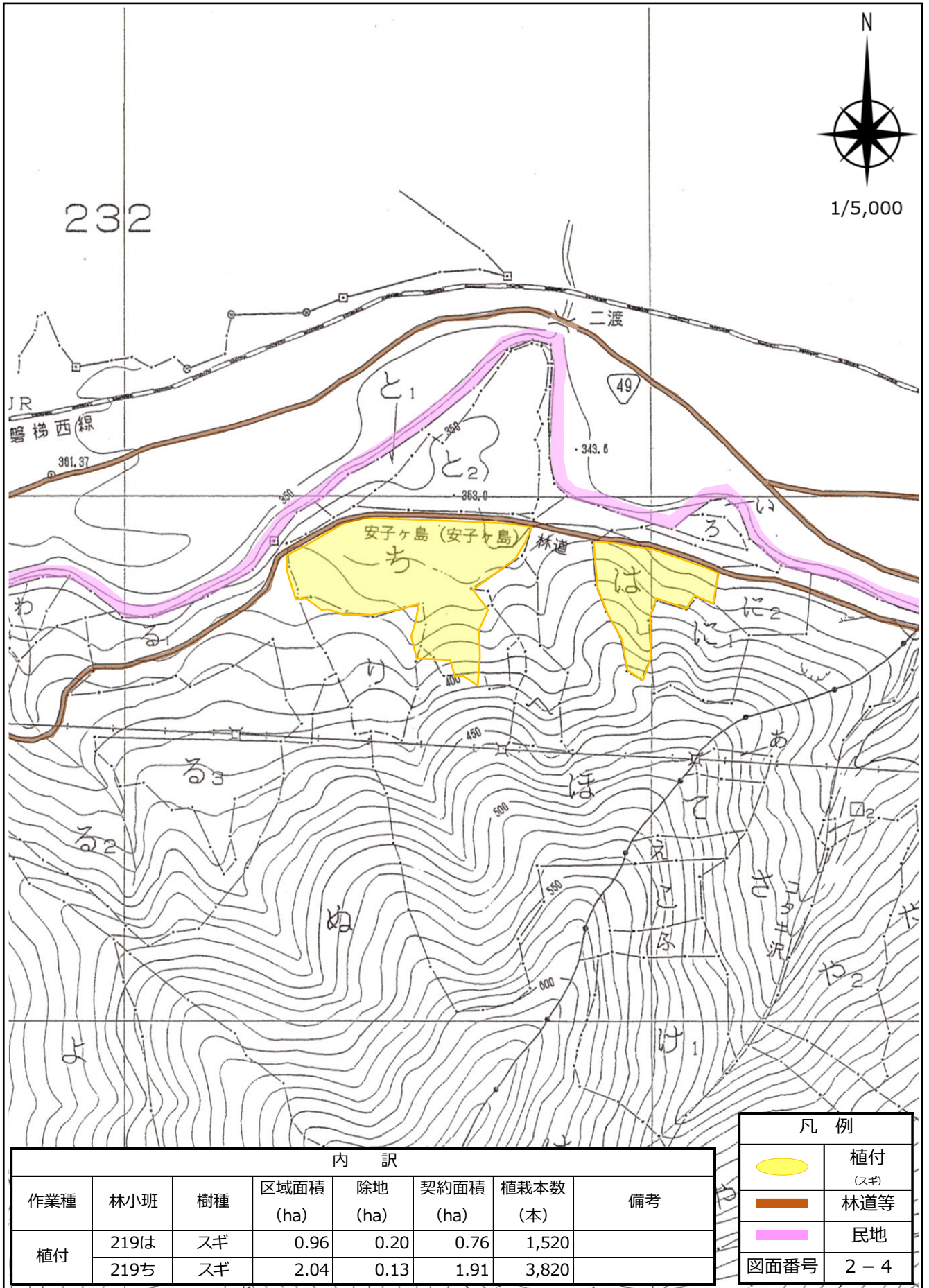


| 内 訳 | | | | | | | |
|-----|------|----|-----------|---------|-----------|----------|----|
| 作業種 | 林小班 | 樹種 | 区域面積 (ha) | 除地 (ha) | 契約面積 (ha) | 植栽本数 (本) | 備考 |
| 植付 | 202い | スギ | 12.33 | 0.81 | 11.52 | 23,040 | |
| | 202ろ | スギ | 4.51 | 0.31 | 4.20 | 8,400 | |

| 凡 例 | |
|------|---------|
| | 植付 (スギ) |
| | 林道等 |
| | 作業道 |
| | 民地 |
| 図面番号 | 2 - 3 |

令和6年度郡山地区造林（地拵外）請負事業 区域図

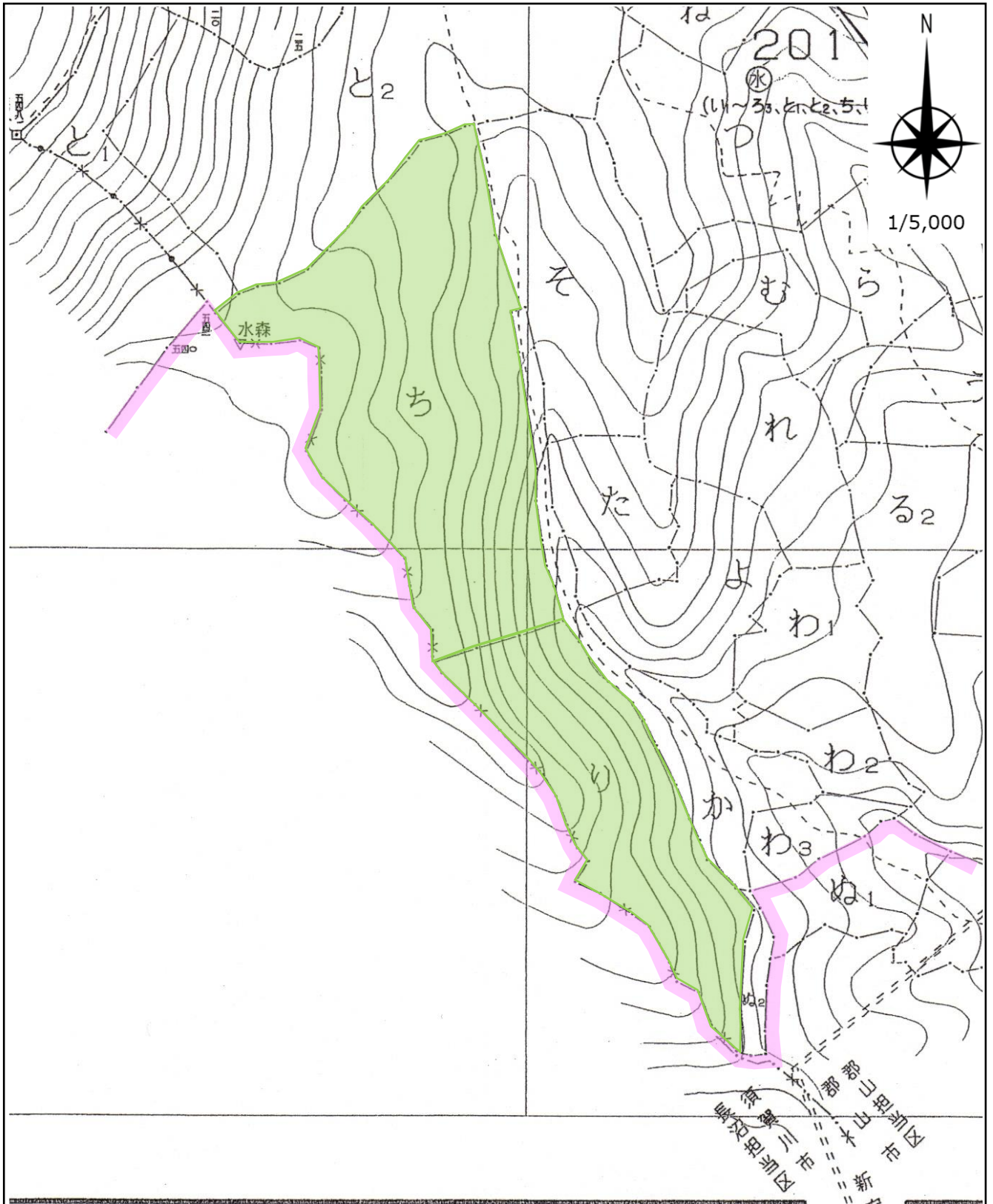
所在地：福島県郡山市熱海町安子島字安子ヶ島国有林219は林小班外
 作業種：植付



令和6年度郡山地区造林（地拵外）請負事業 区域図

所在地：福島県郡山市三穂田町下守屋字妙見山国有林201ち林小班外

作業種：下刈

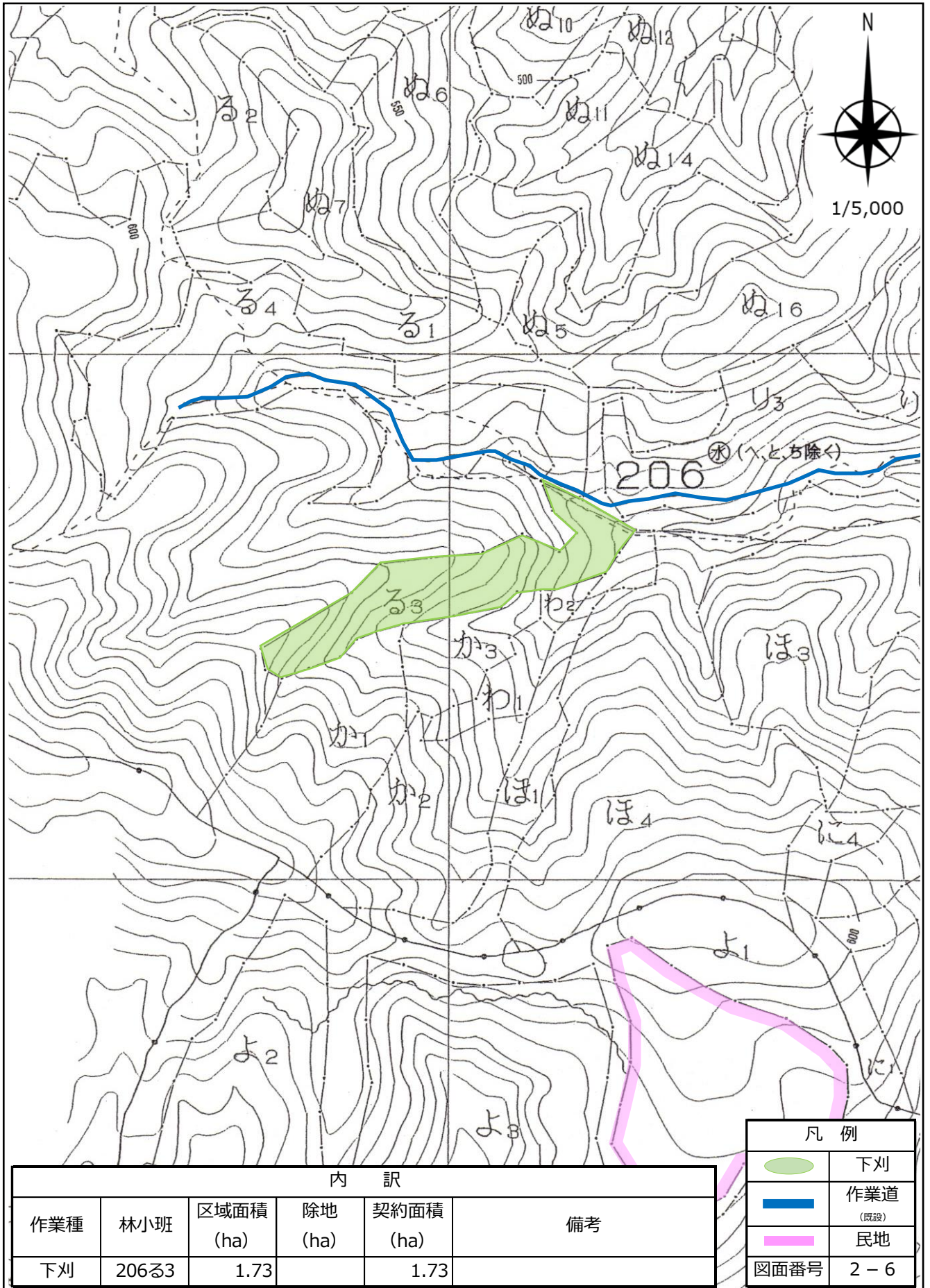


| 内 訳 | | | | | 凡 例 | |
|-----|------|--------------|------------|--------------|------|-------|
| 作業種 | 林小班 | 区域面積 (ha) | 除地 (ha) | 契約面積 (ha) | | |
| 下刈 | 201ち | 7.26 | 0.16 | 7.10 | | 下刈 |
| | 201り | 3.60 | 0.11 | 3.49 | | 林道等 |
| | | | | | | 民地 |
| | | | | | 図面番号 | 2 - 5 |

令和6年度郡山地区造林（地拵外）請負事業 区域図

所在地：福島県郡山市三穂田町富岡字富岡高旗国有林206る3林小班

作業種：下刈



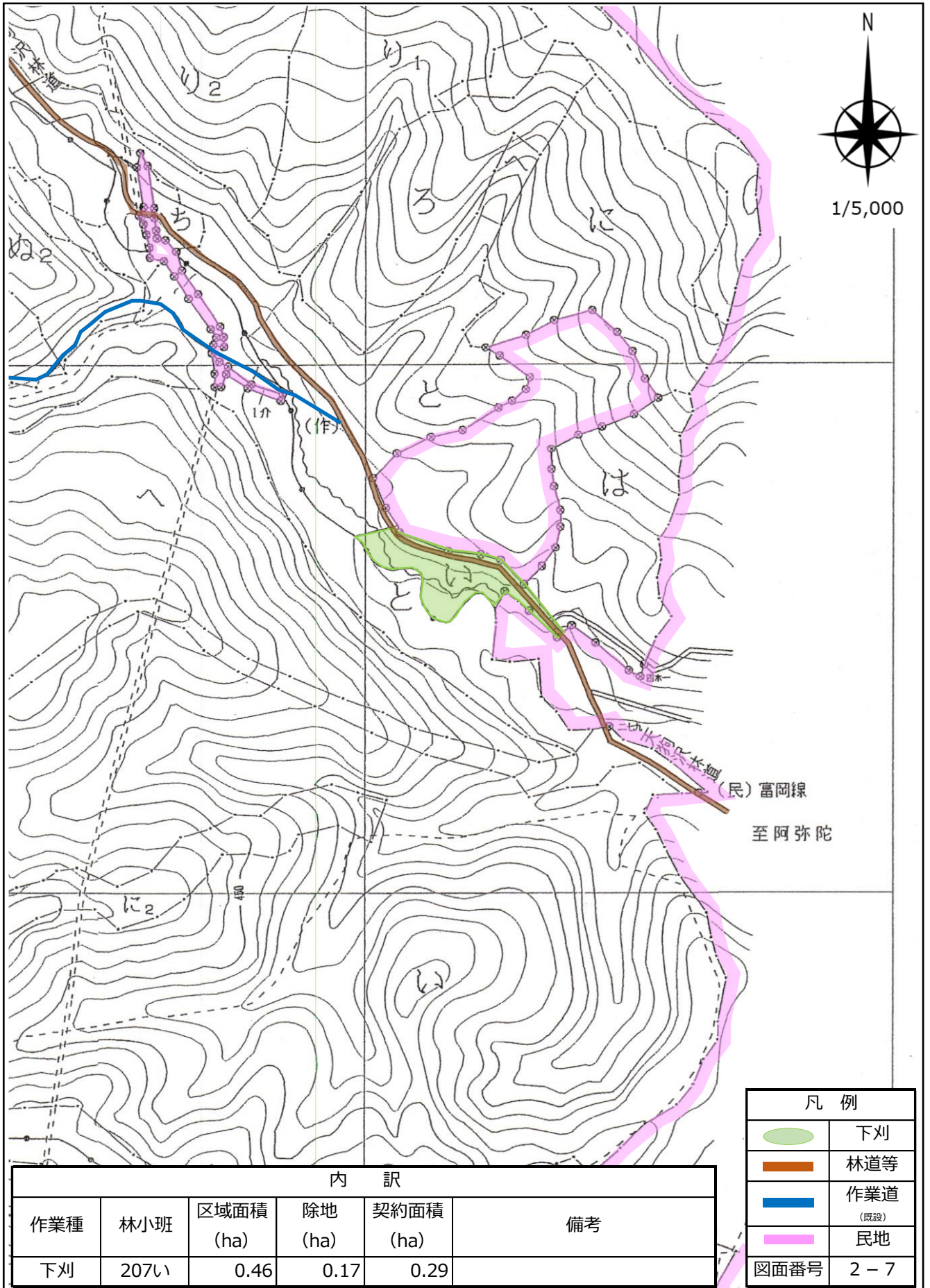
| 内 訳 | | | | | |
|-----|-------|--------------|------------|--------------|----|
| 作業種 | 林小班 | 区域面積 (ha) | 除地 (ha) | 契約面積 (ha) | 備考 |
| 下刈 | 206る3 | 1.73 | | 1.73 | |

| 凡 例 | |
|------|-------------|
| | 下刈 |
| | 作業道 (既設) |
| | 民地 |
| 図面番号 | 2 - 6 |

令和6年度郡山地区造林（地拵外）請負事業 区域図

所在地：福島県郡山市三穂田町山口字山口高籓国有林207い林小班

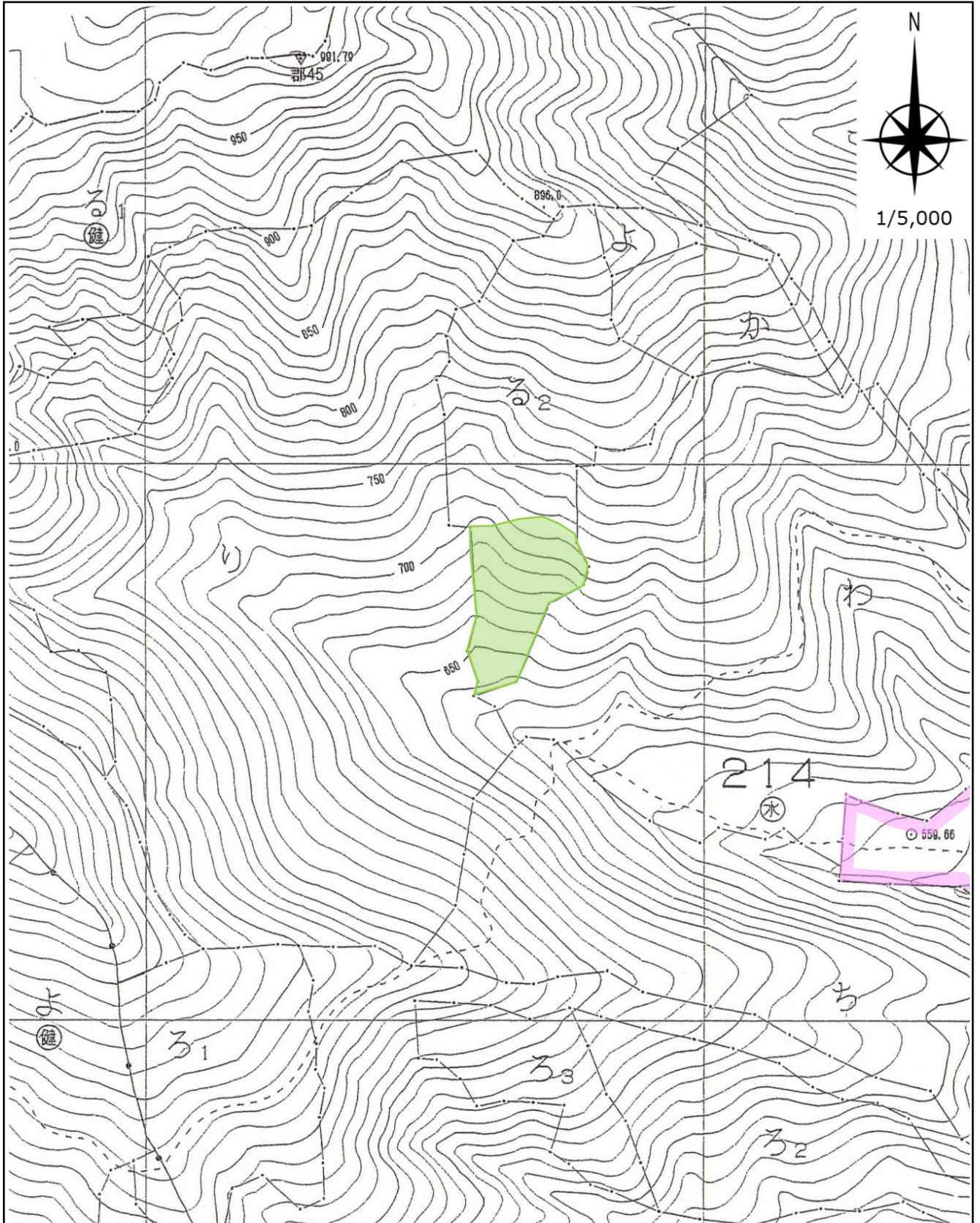
作業種：下刈





令和6年度郡山地区造林（地拵外）請負事業 区域図

所在地：福島県郡山市逢瀬町多田野字大將籜国有林214る2林小班

作業種：下刈

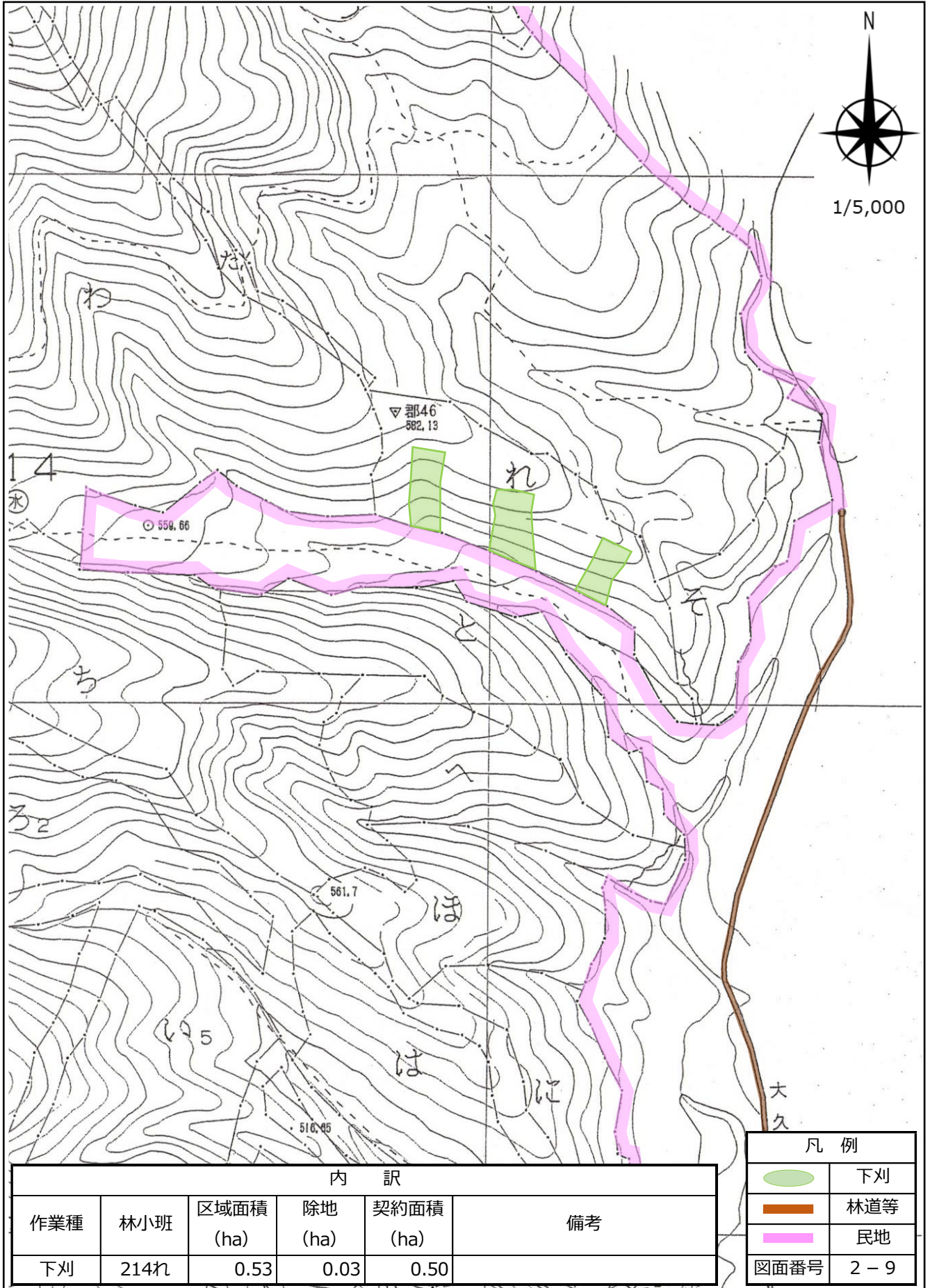


| 内 訳 | | | | | 凡 例 | |
|-----|-------|--------------|------------|--------------|---|-------|
| 作業種 | 林小班 | 区域面積 (ha) | 除地 (ha) | 契約面積 (ha) | | |
| 下刈 | 214る2 | 0.99 | 0.09 | 0.90 |  | 下刈 |
| | | | | |  | 民地 |
| | | | | | 図面番号 | 2 - 8 |

令和6年度郡山地区造林（地拵外）請負事業 区域図

所在地：福島県郡山市逢瀬町多田野字大將旗国有林214㍿林小班

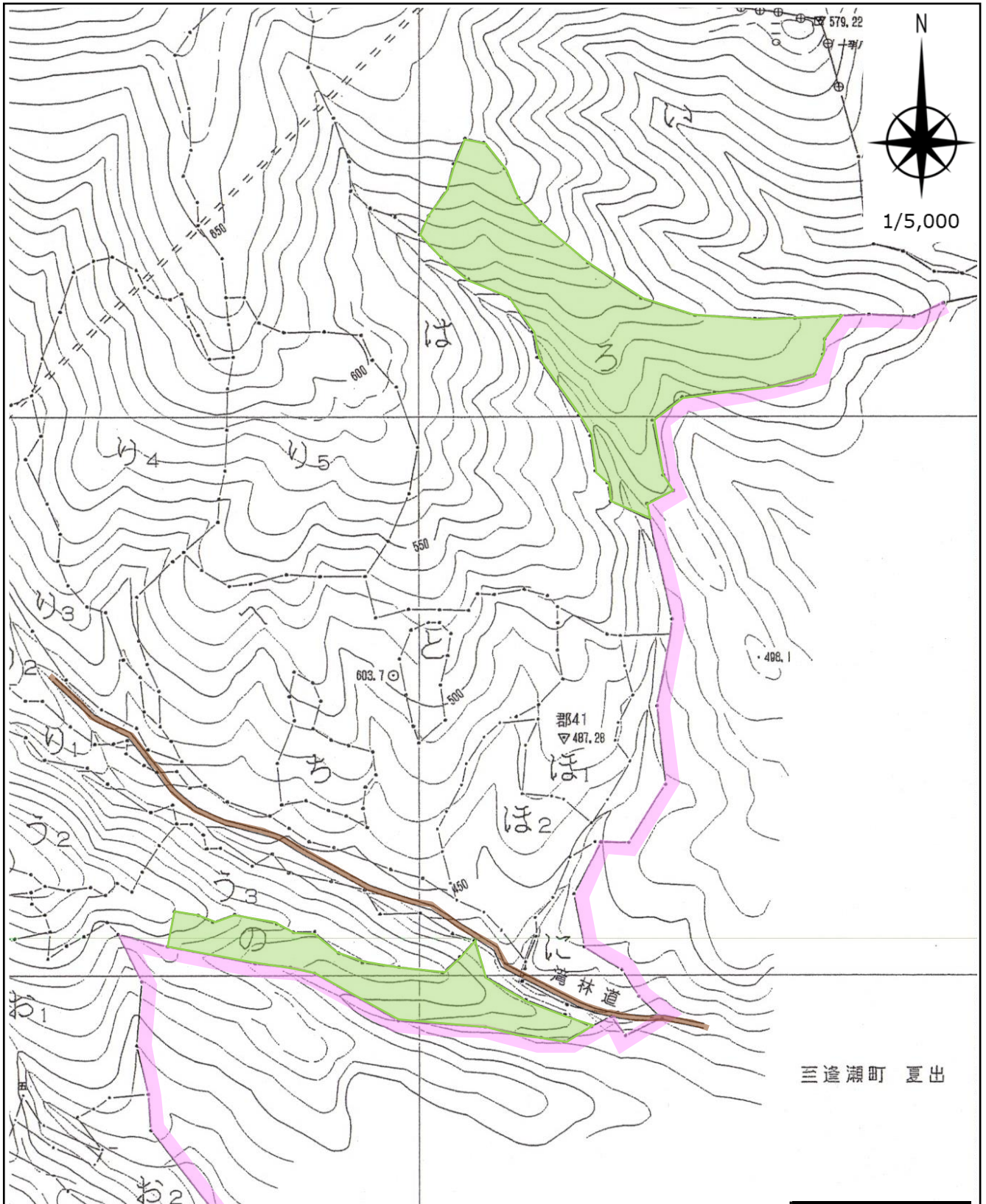
作業種：下刈



令和6年度郡山地区造林（地拵外）請負事業 区域図

所在地：福島県郡山市逢瀬町多田野字大將籟国有林215ろ林小班外

作業種：下刈



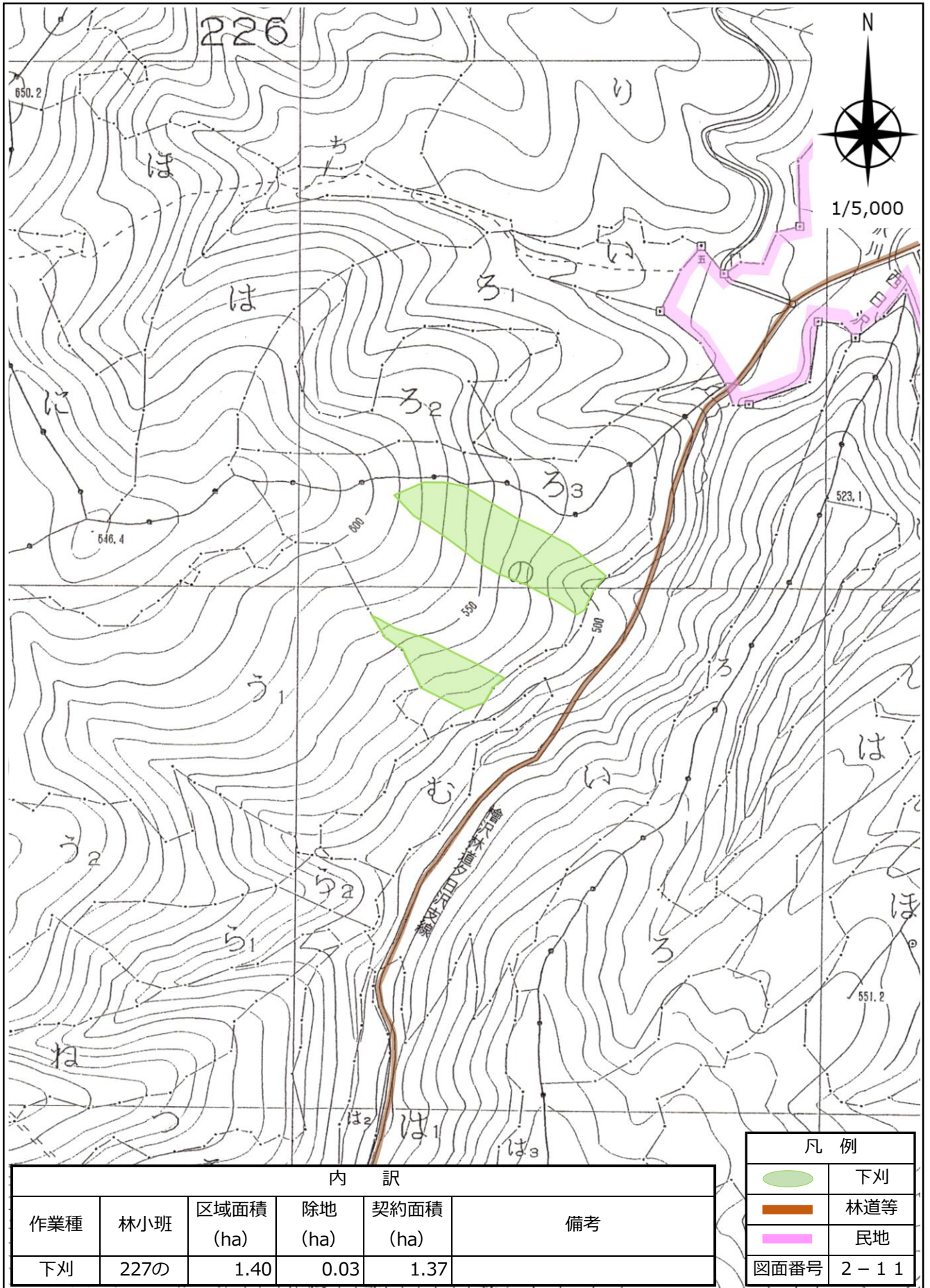
| 内 訳 | | | | | |
|-----|------|--------------|------------|--------------|----|
| 作業種 | 林小班 | 区域面積 (ha) | 除地 (ha) | 契約面積 (ha) | 備考 |
| 下刈 | 215ろ | 3.40 | | 3.40 | |
| | 215の | 1.53 | | 1.53 | |

| 凡 例 | |
|------|---------|
| | 下刈 |
| | 林道等 |
| | 民地 |
| 図面番号 | 2 - 1 0 |

令和6年度郡山地区造林（地拵外）請負事業 区域図

所在地：福島県郡山市熱海町安子島字安子ヶ島国有林227の林小班

作業種：下刈



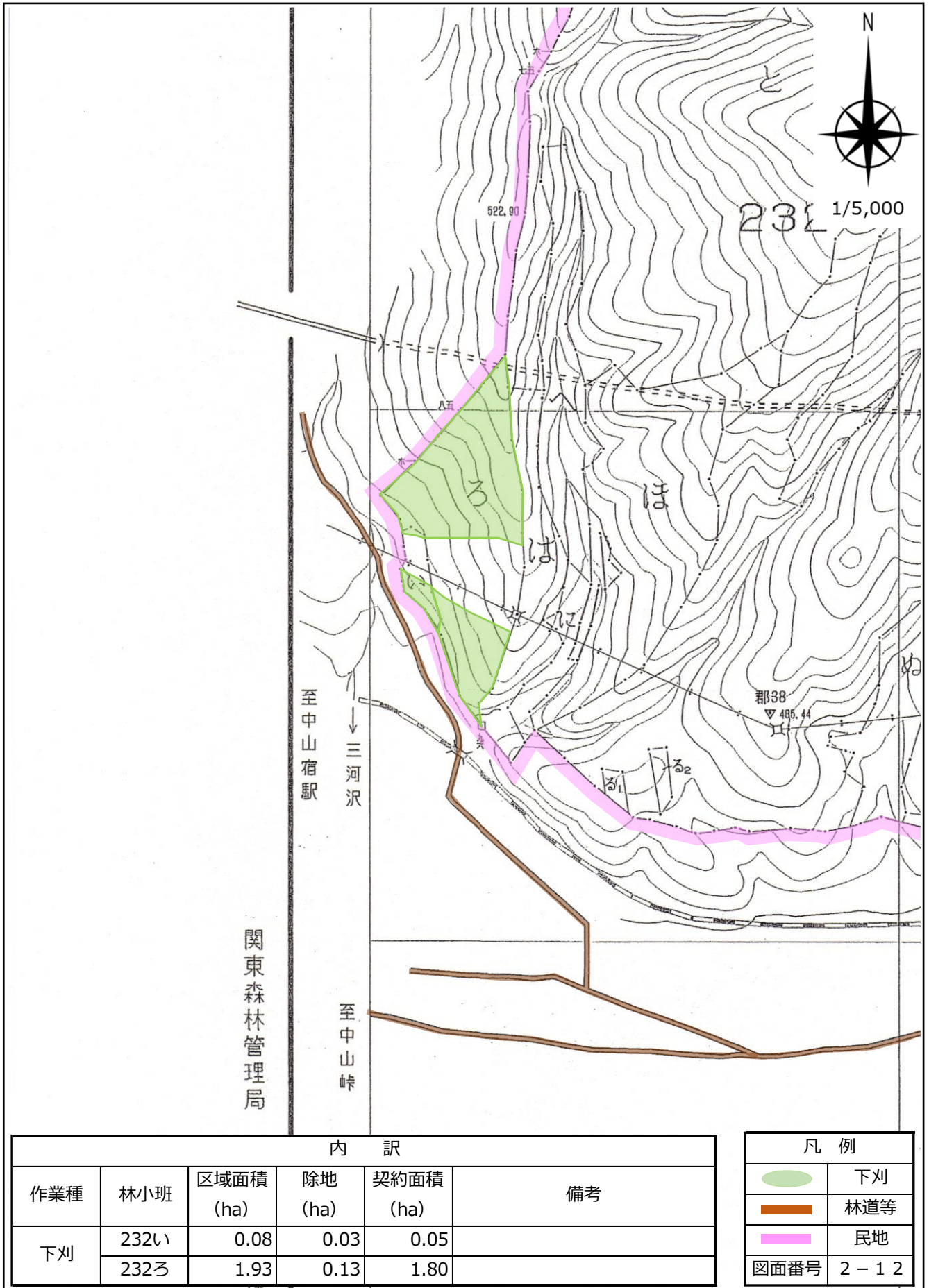
| 内 訳 | | | | | |
|-----|------|--------------|------------|--------------|----|
| 作業種 | 林小班 | 区域面積 (ha) | 除地 (ha) | 契約面積 (ha) | 備考 |
| 下刈 | 227の | 1.40 | 0.03 | 1.37 | |

| 凡 例 | |
|------|---------|
| | 下刈 |
| | 林道等 |
| | 民地 |
| 図面番号 | 2 - 1 1 |

令和6年度郡山地区造林（地拵外）請負事業 区域図

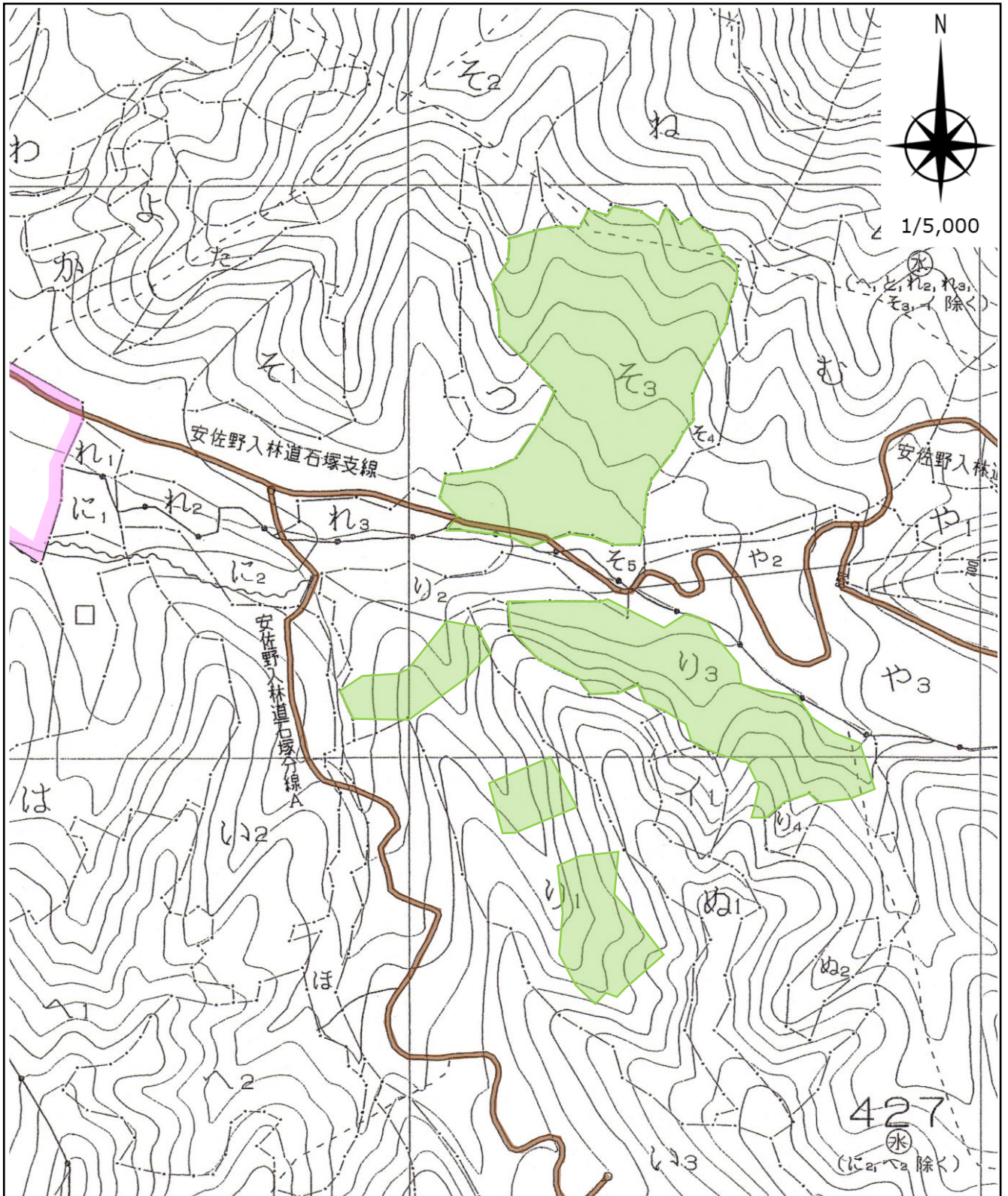
所在地：福島県郡山市熱海町中山字見分山国有林232い林小班外

作業種：下刈



令和6年度郡山地区造林（地拵外）請負事業 区域図

所在地：福島県郡山市湖南町中野字安佐野入国有林426ㄗ3林小班外
 作業種：下刈



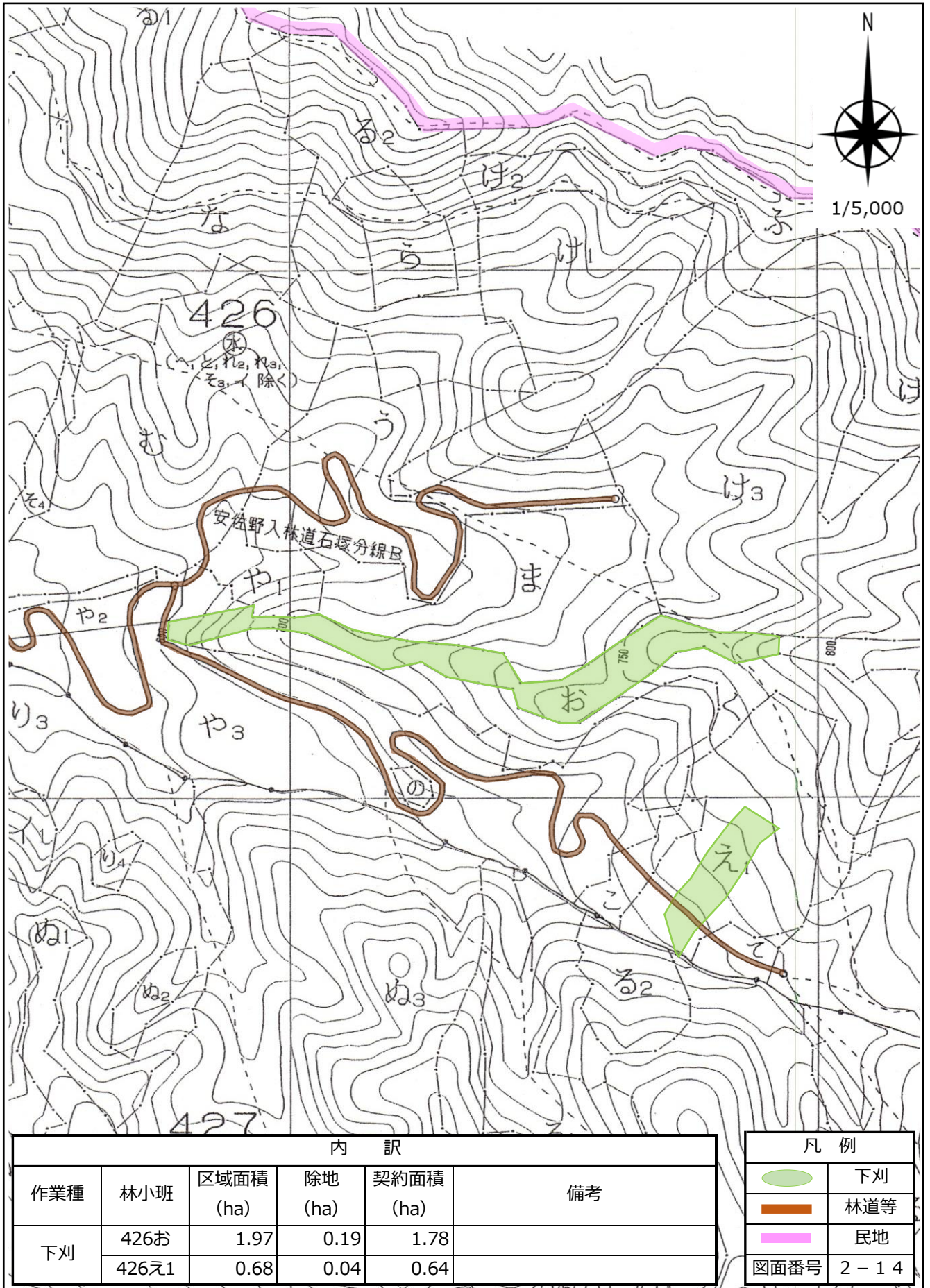
| 内 訳 | | | | | |
|-----|-------|--------------|------------|--------------|----|
| 作業種 | 林小班 | 区域面積 (ha) | 除地 (ha) | 契約面積 (ha) | 備考 |
| 下刈 | 426ㄗ3 | 4.66 | 0.00 | 4.66 | |
| | 427ㄚ1 | 1.49 | 0.04 | 1.45 | |
| | 427ㄚ3 | 2.34 | 0.11 | 2.23 | |

| 凡 例 | |
|-----------|-----|
| | 下刈 |
| | 林道等 |
| | 民地 |
| 図面番号 2-13 | |

令和6年度郡山地区造林（地拵外）請負事業 区域図

所在地：福島県郡山市湖南町中野字安佐野入国有林426お林小班外

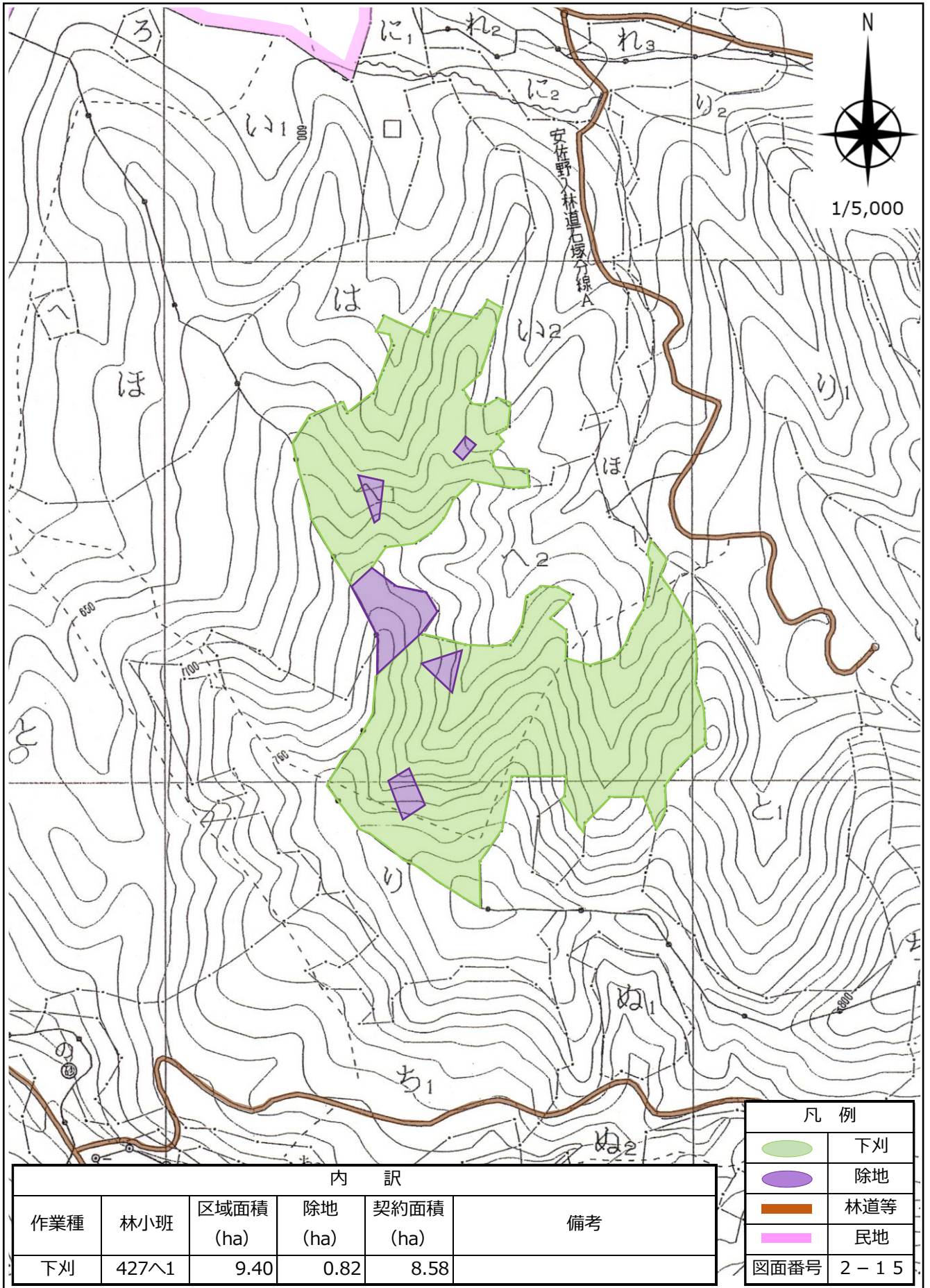
作業種：下刈



令和6年度郡山地区造林（地拵外）請負事業 区域図

所在地：福島県郡山市湖南町中野字安佐野入国有林427へ1林小班

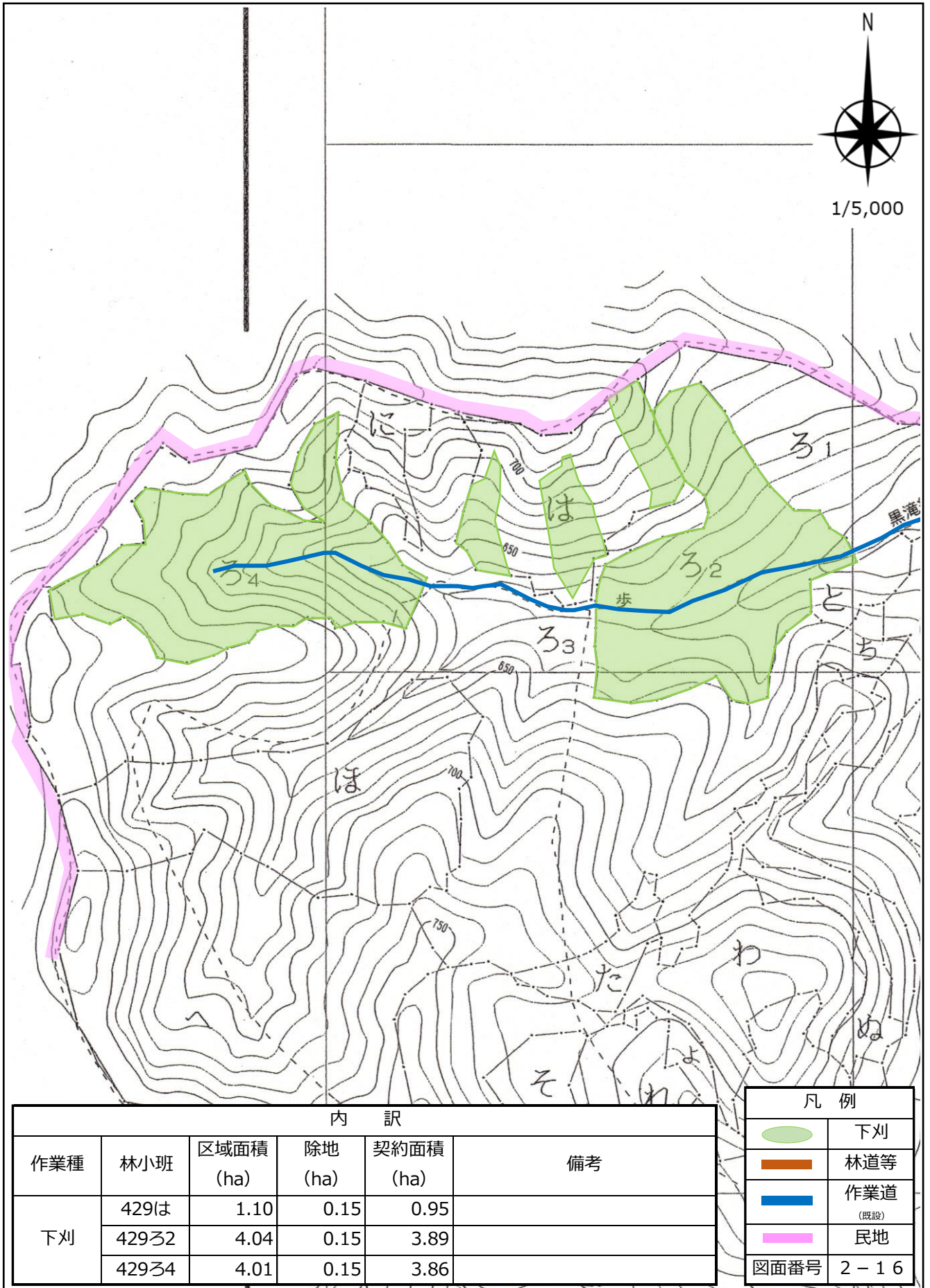
作業種：下刈



令和6年度郡山地区造林（地拵外）請負事業 区域図

所在地：福島県郡山市湖南町中野字安佐野入国有林429は林小班外

作業種：下刈



内 訳

| 作業種 | 林小班 | 区域面積 (ha) | 除地 (ha) | 契約面積 (ha) | 備考 |
|-----|-------|--------------|------------|--------------|----|
| 下刈 | 429は | 1.10 | 0.15 | 0.95 | |
| | 429ろ2 | 4.04 | 0.15 | 3.89 | |
| | 429ろ4 | 4.01 | 0.15 | 3.86 | |

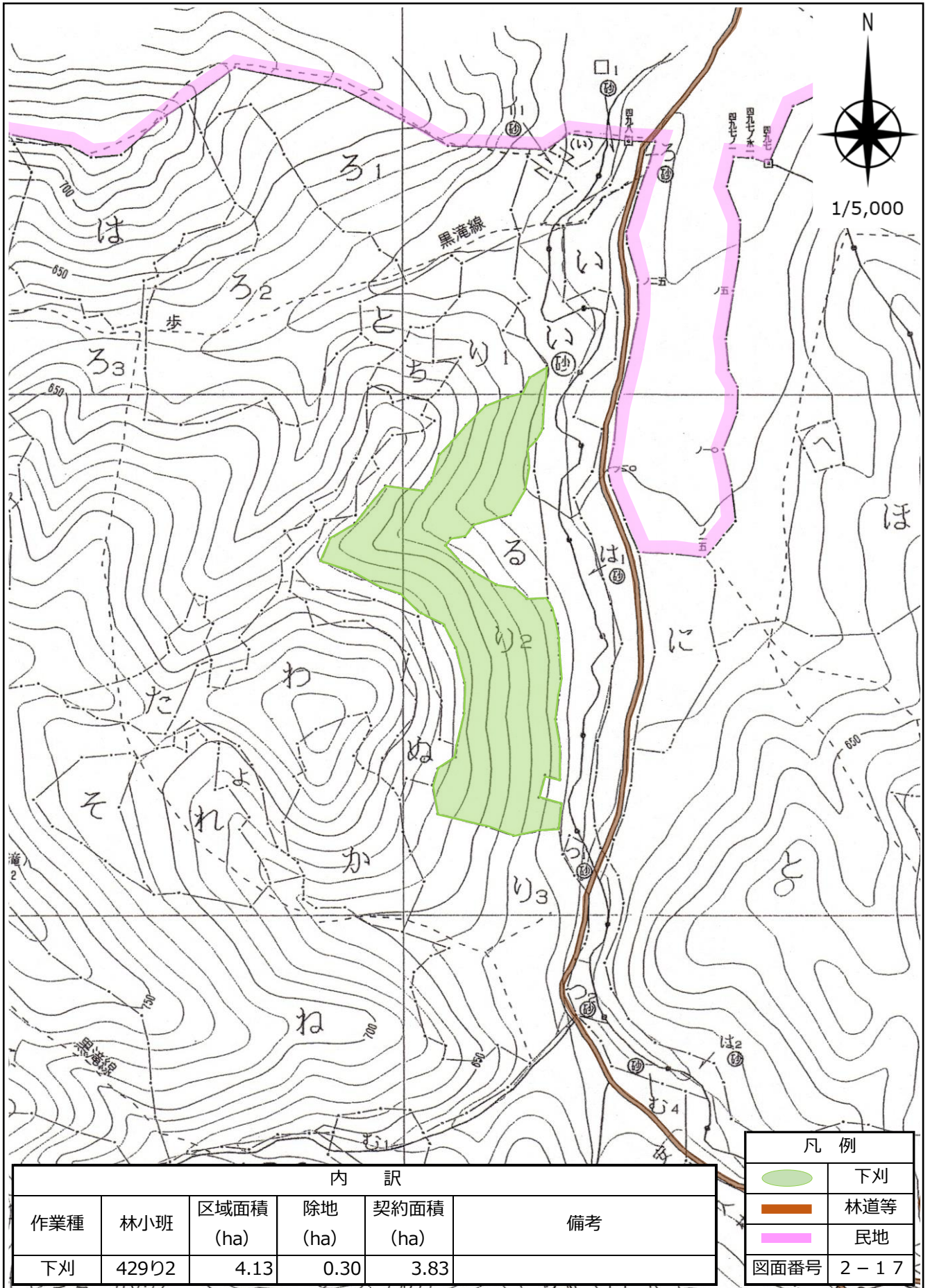
凡 例

| | |
|------|-------------|
| | 下刈 |
| | 林道等 |
| | 作業道 (既設) |
| | 民地 |
| 図面番号 | 2 - 1 6 |

令和6年度郡山地区造林（地拵外）請負事業 区域図

所在地：福島県郡山市湖南町中野字安佐野入国有林429㉒2林小班

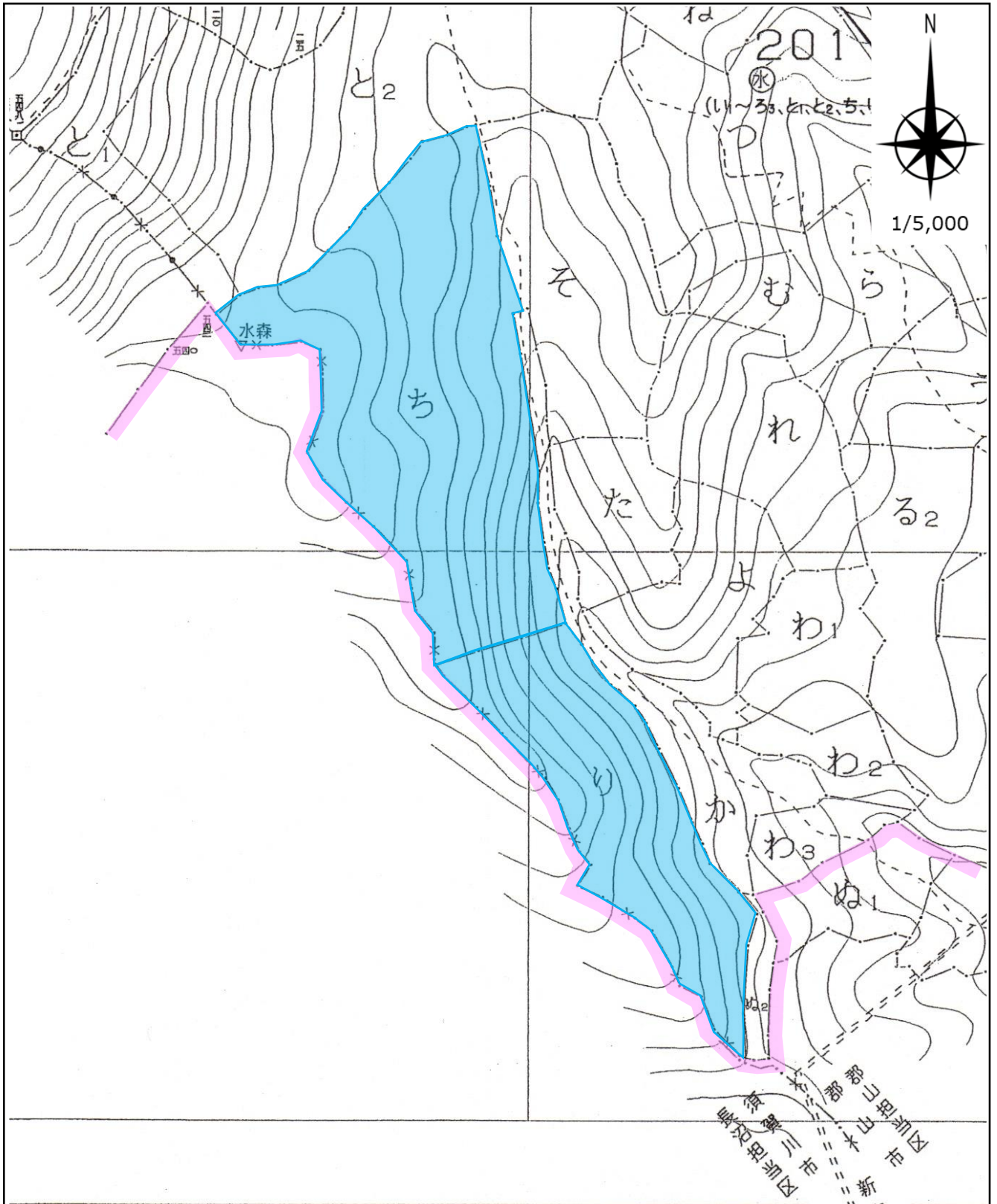
作業種：下刈



令和6年度郡山地区造林（地拵外）請負事業 区域図

所在地：福島県郡山市三穂田町下守屋字妙見山国有林201ち林小班外

作業種：忌避剤散布



| 内 訳 | | | | | | 凡 例 | |
|-------|------|--------------|------------|--------------|------|------|---------|
| 作業種 | 林小班 | 区域面積 (ha) | 除地 (ha) | 契約面積 (ha) | 備考 | | |
| 忌避剤散布 | 201ち | 7.26 | 0.16 | 7.10 | 2回散布 | | 忌避剤散布 |
| | 201り | 3.60 | 0.11 | 3.49 | 2回散布 | | 民地 |
| | | | | | | 図面番号 | 2 - 1 8 |