

事業名

令和6年度東地蔵地区
森林環境保全整備事業
(保育間伐活用型)

位置図

(1 / 20, 000)

2枚

作業図

(1 / 5, 000)

2枚

群馬森林管理署

令和6年度 東地蔵地区森林環境保全整備事業(保育間伐活用型)

所在地:群馬県高崎市倉渚町水沼字水沼国有林199は林小班外

東地蔵事業地

地蔵峠
山元土場

東地蔵峠山元土場

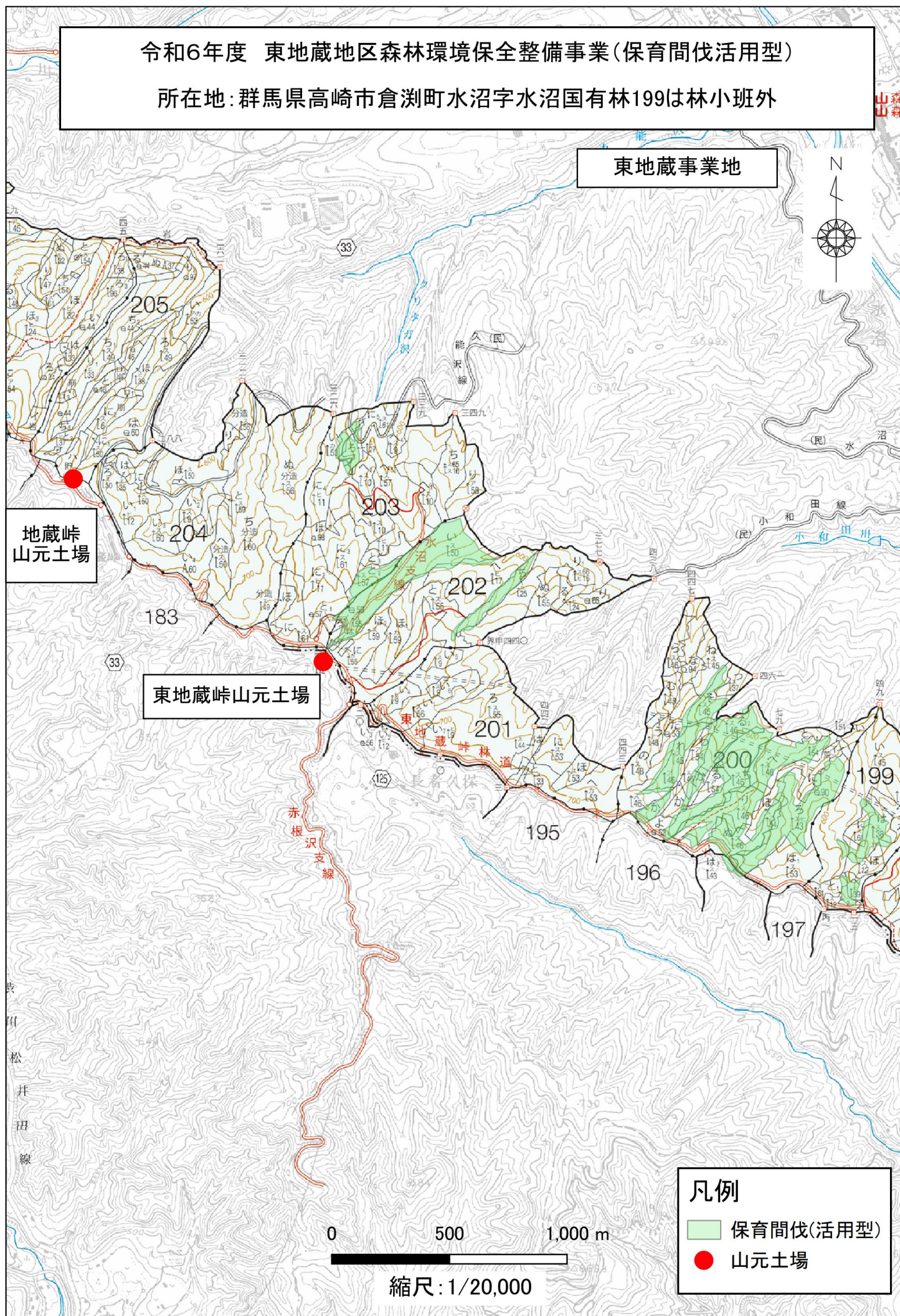
凡例

保育間伐(活用型)

山元土場

0 500 1,000 m

縮尺: 1/20,000



令和6年度 東地蔵地区森林環境保全整備事業(保育間伐活用型)

所在地:群馬県高崎市倉渕町水沼字水沼国有林199は林小班外

東地蔵事業地

鷹の巣山元土場

(237) (24

ろ₁ 9.51
ろ₂ 9.51
は₂ 1.64

ろ₁ 47 二₂ 雑
に 9.58
ほ₁ 1.35
イ₂ 岩

0 500 1,000 m

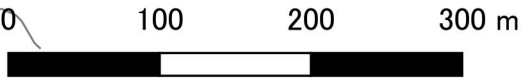
縮尺: 1/20,000

凡例

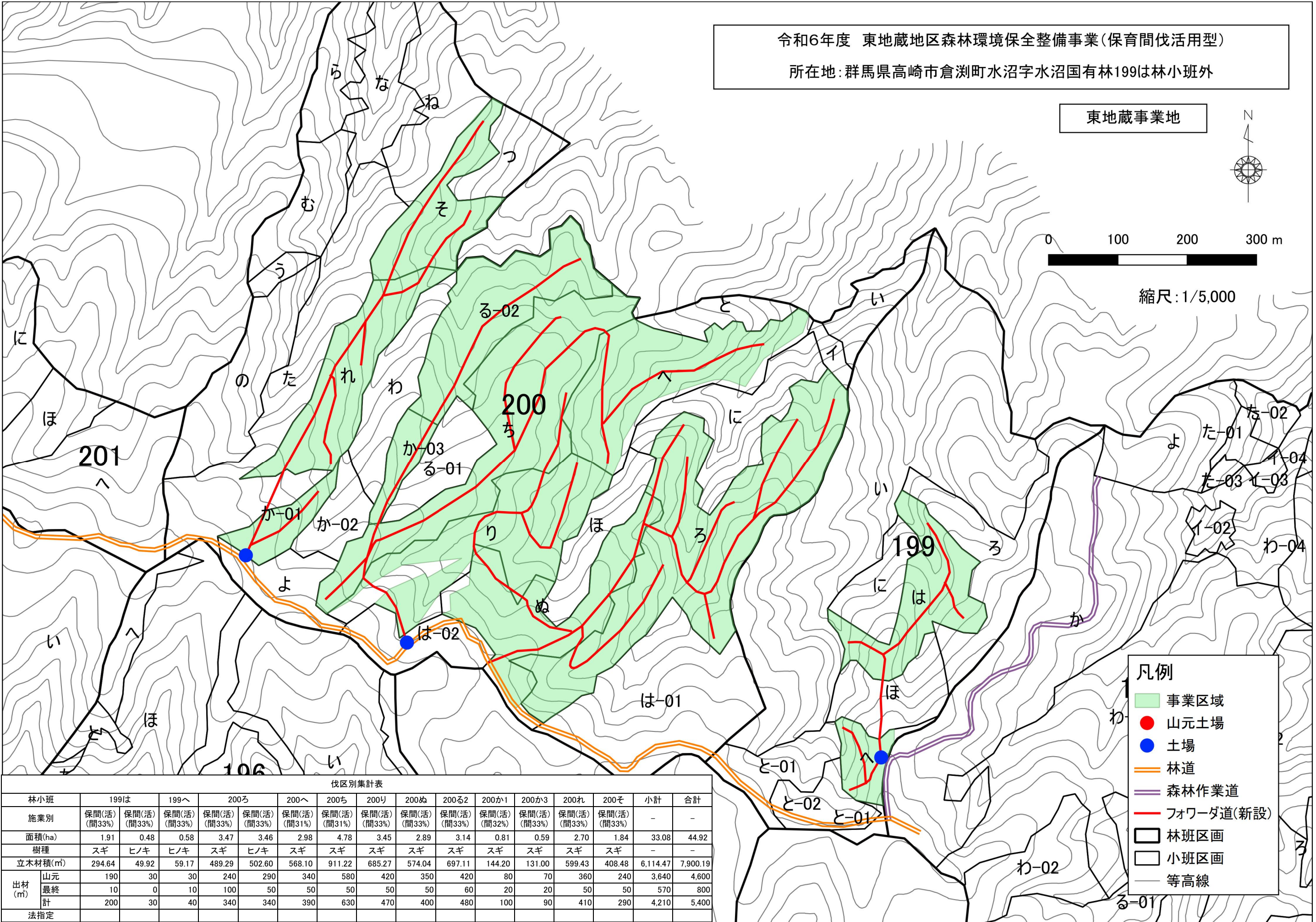
● 山元土場

令和6年度 東地蔵地区森林環境保全整備事業(保育間伐活用型)
所在地:群馬県高崎市倉渕町水沼字水沼国有林199は林小班外

東地蔵事業地



縮尺: 1/5,000

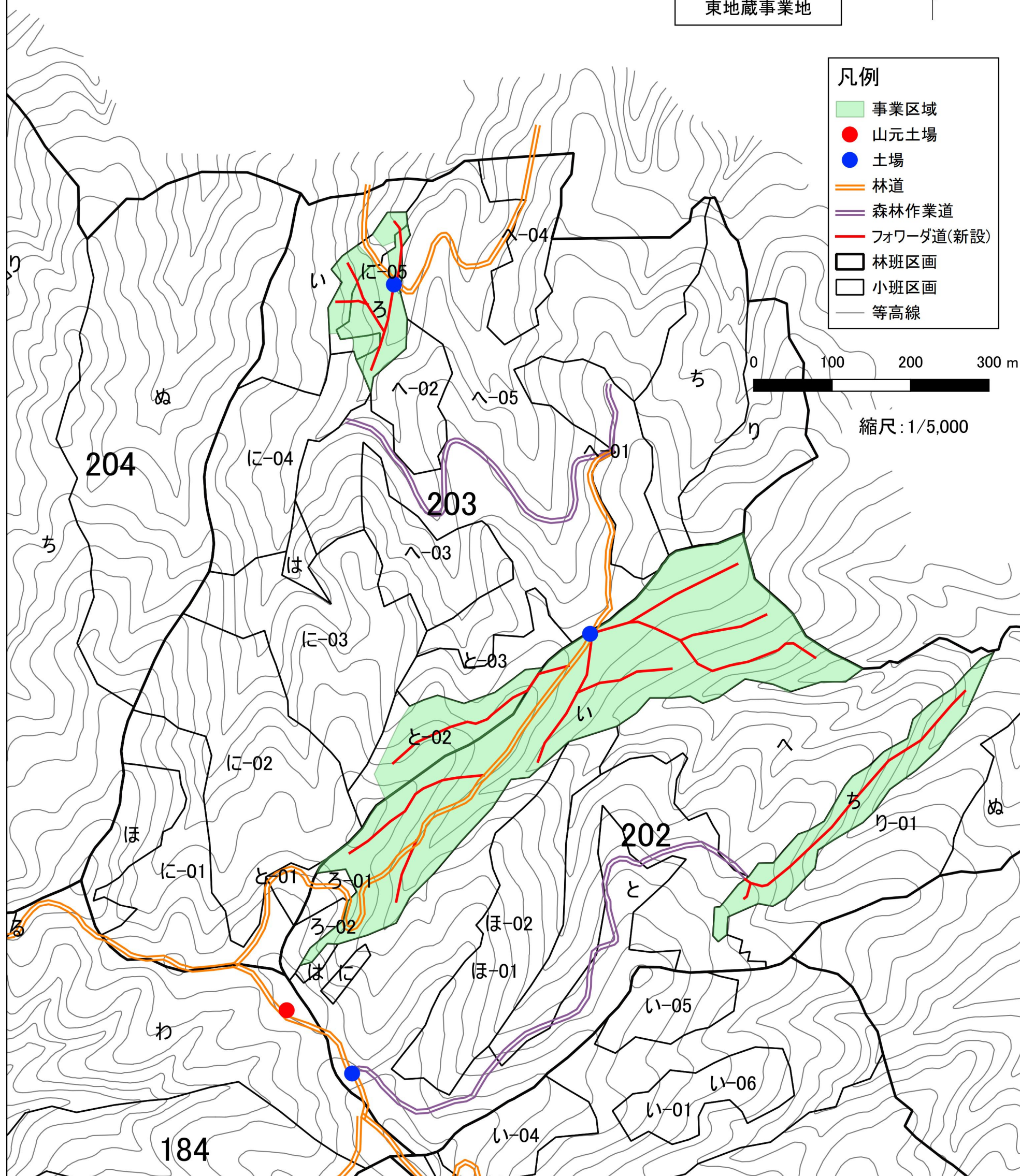


伐区別集計表															
林小班	199は		199へ	200ろ		200へ	200ち	200り	200ぬ	200る2	200か1	200か3	200れ	200そ	小計
施業別	保間(活)	保間(活)	保間(活)	保間(活)	保間(活)	保間(活)	保間(活)	保間(活)	保間(活)	保間(活)	保間(活)	保間(活)	保間(活)	保間(活)	-
	(間33%)	(間33%)	(間33%)	(間33%)	(間33%)	(間31%)	(間31%)	(間33%)	(間33%)	(間33%)	(間32%)	(間33%)	(間33%)	(間33%)	-
面積(ha)	1.91	0.48	0.58	3.47	3.46	2.98	4.78	3.45	2.89	3.14	0.81	0.59	2.70	1.84	33.08
樹種	スギ	ヒノキ	ヒノキ	スギ	ヒノキ	スギ	スギ	スギ	スギ	スギ	スギ	スギ	スギ	スギ	-
立木材積(m³)	294.64	49.92	59.17	489.29	502.60	568.10	911.22	685.27	574.04	697.11	144.20	131.00	599.43	408.48	6,114.47
出材(m³)	山元	190	30	30	240	290	340	580	420	350	420	80	70	360	240
	最終	10	0	10	100	50	50	50	50	50	60	20	20	50	50
	計	200	30	40	340	340	390	630	470	400	480	100	90	410	290
法指定															

- 凡例
- 事業区域
 - 山元土場
 - 土場
 - 林道
 - 森林作業道
 - フォワード道(新設)
 - 林班区画
 - 小班区画
 - 等高線

所在地:群馬県高崎市倉渚町水沼字水沼国有林199は林小班外

東地蔵事業地



伐區別集計表

[illegible]