

令和5年度

城間沢林道災害復旧工事

設 計 図

図面枚数 表紙含む7枚

分類	森林管理道	規格	2級B
分類	栃木県那須郡那珂川町大字松野		
位置	字狐久保国有林4み4林小班		
延長	10.6	国有林内	10.6m
		国有林外	m
幅員	3.6m	最小半径	m
勾配	最急	平均	設計荷重
	%	%	

塩那森林管理署

位置図

所在：栃木県那須郡那珂川町大字松野字狐久保国有林
4み4林小班内

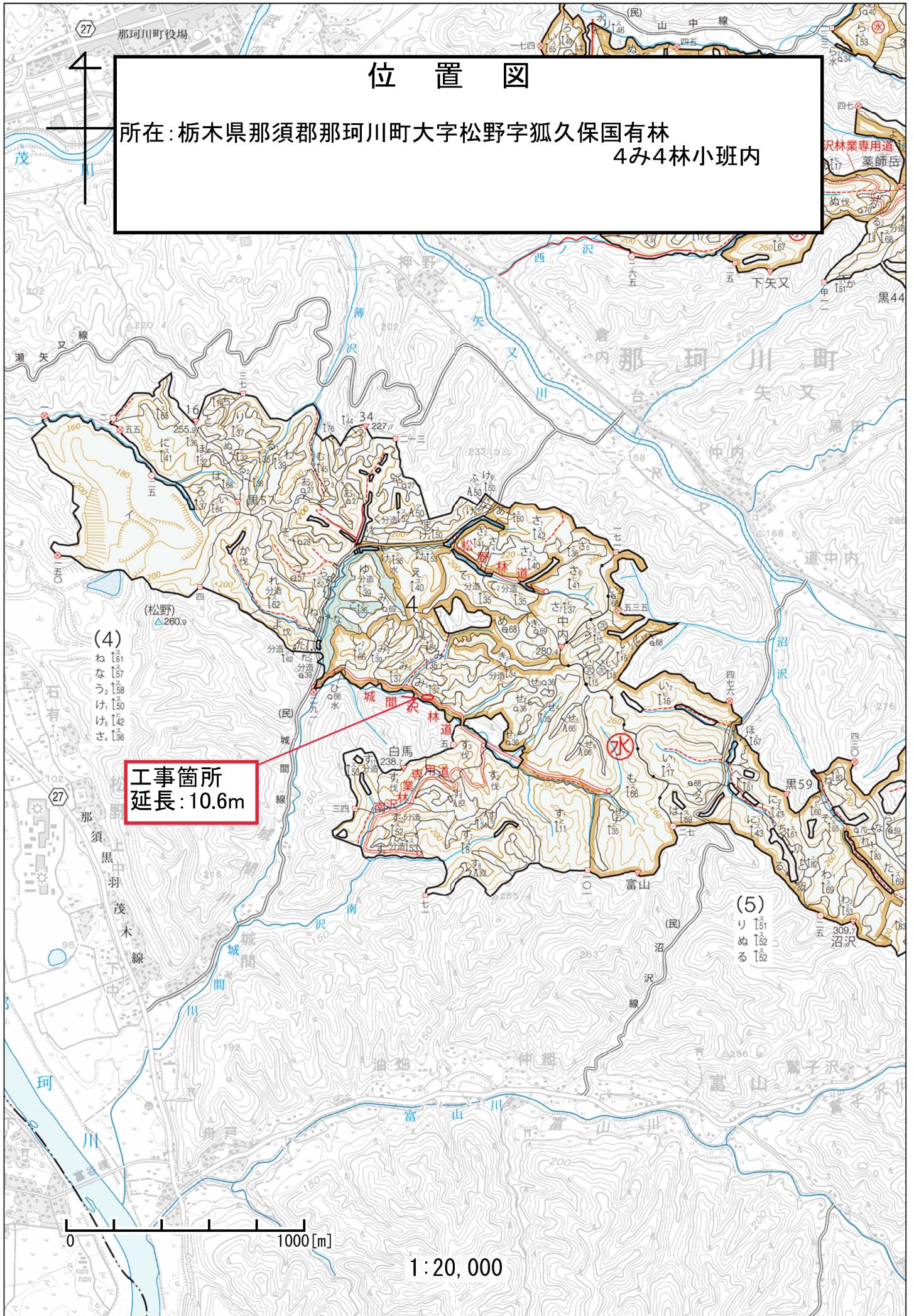
(4)
ね
な
う
け
け
さ

工事箇所
延長：10.6m

(5)
り
ぬ
る

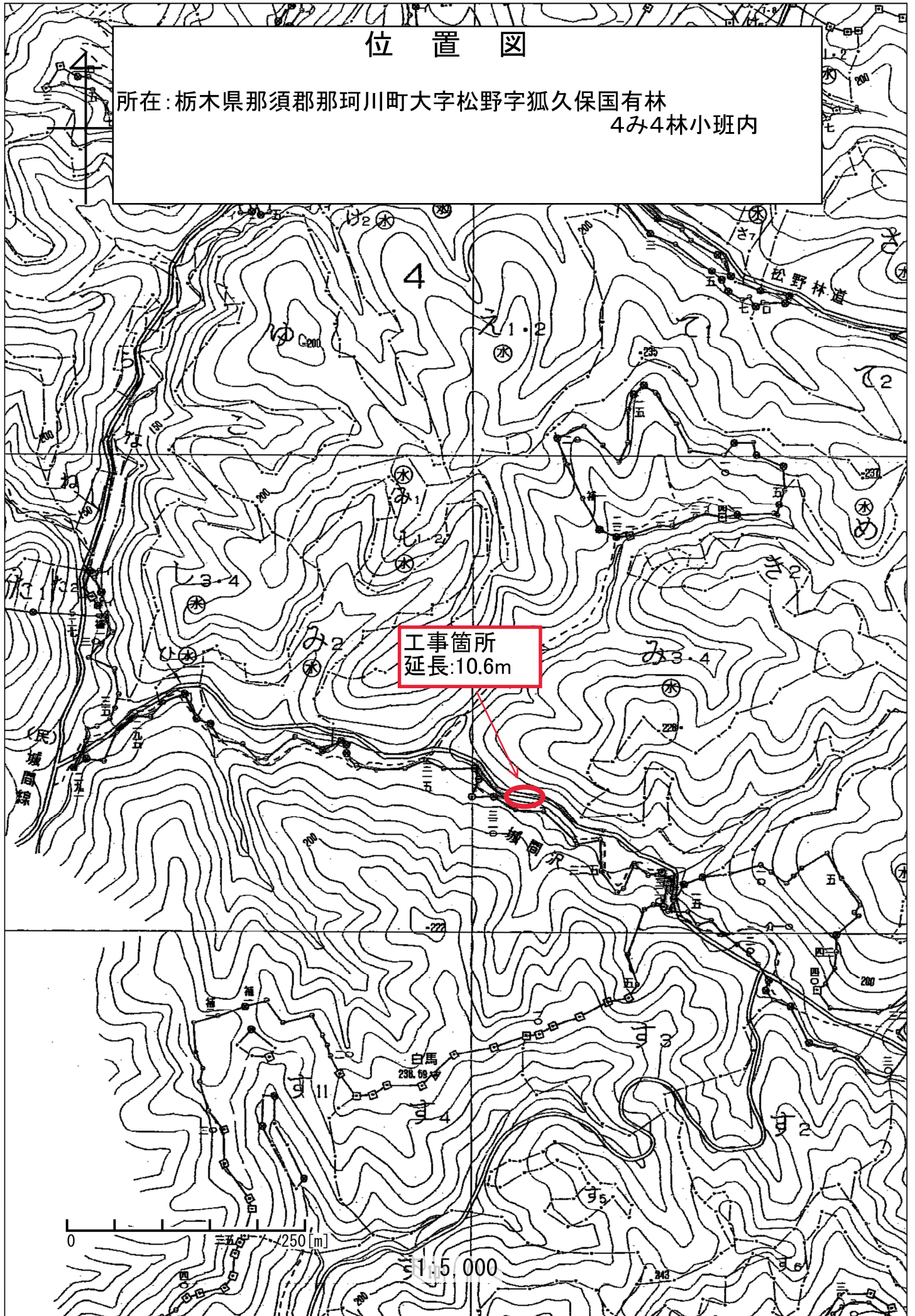
0 1000[m]

1:20,000



位置図

所在：栃木県那須郡那珂川町大字松野字狐久保国有林
4み4林小班内



平面図

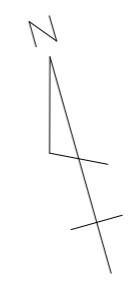
S=1:200

4み4林小班

水

重力式コンクリート擁壁工

L=10.6m、H=4.0m

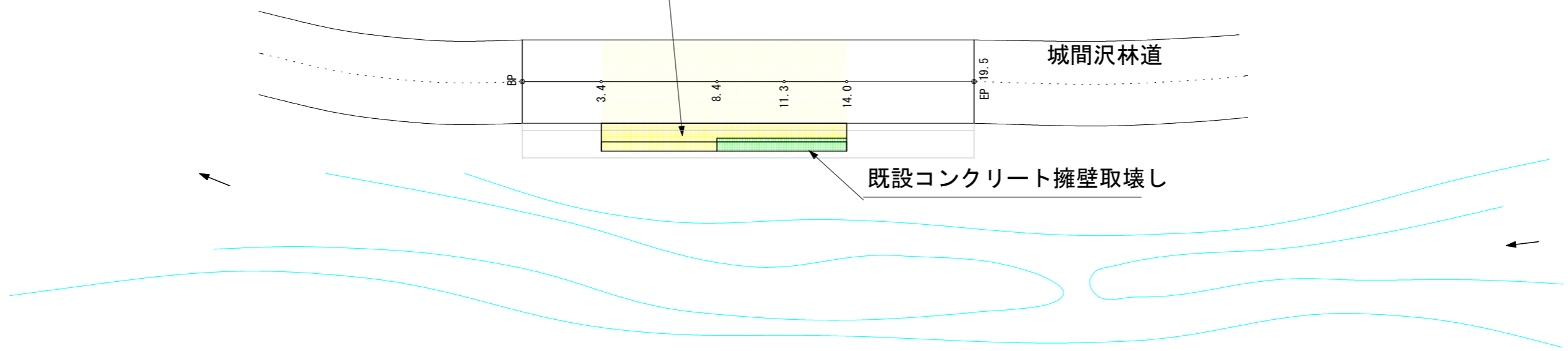


至 県道27号線

城間沢林道

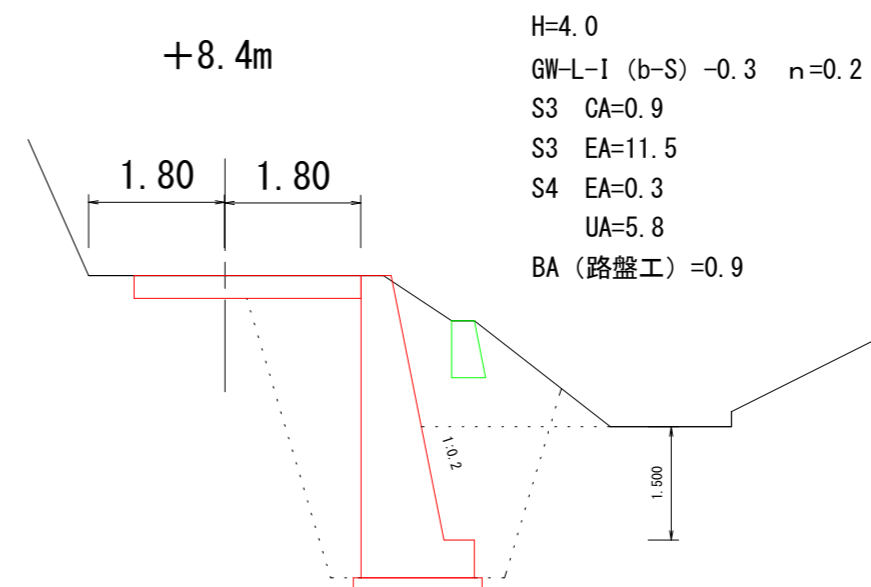
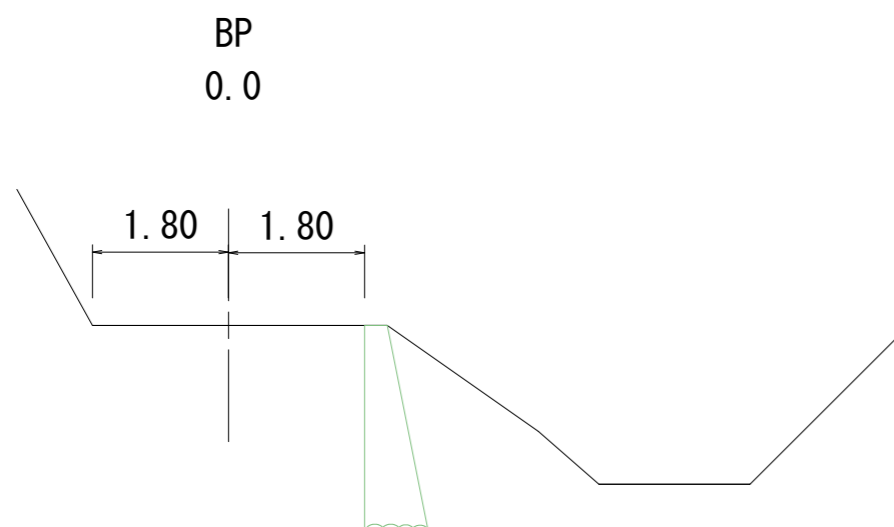
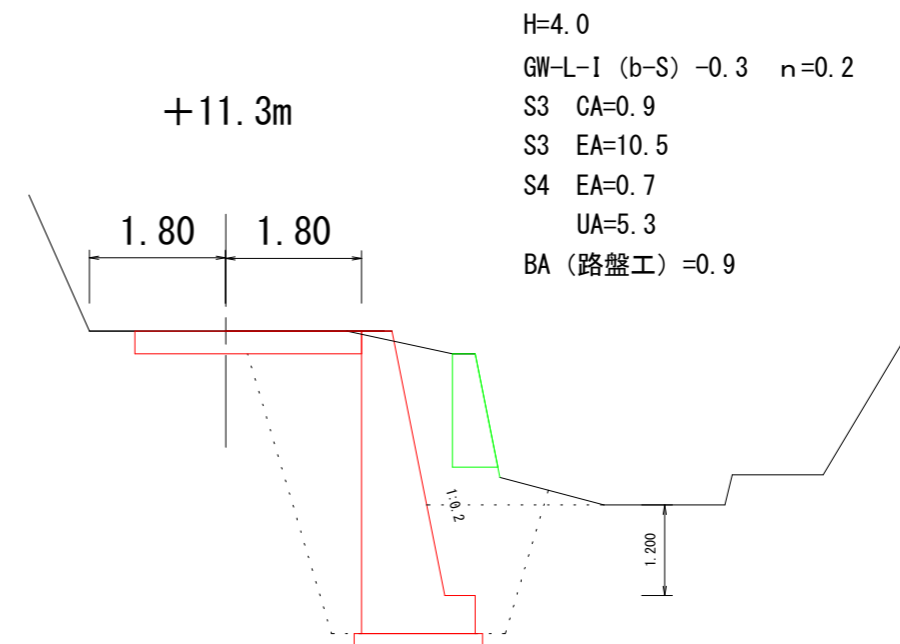
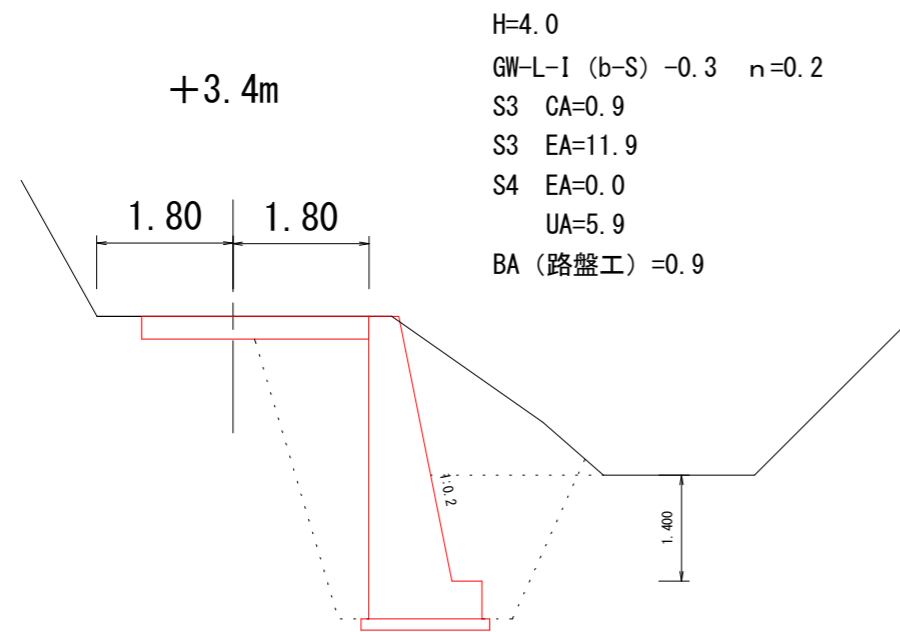
3.4 8.4 11.3 14.0

既設コンクリート擁壁取壊し



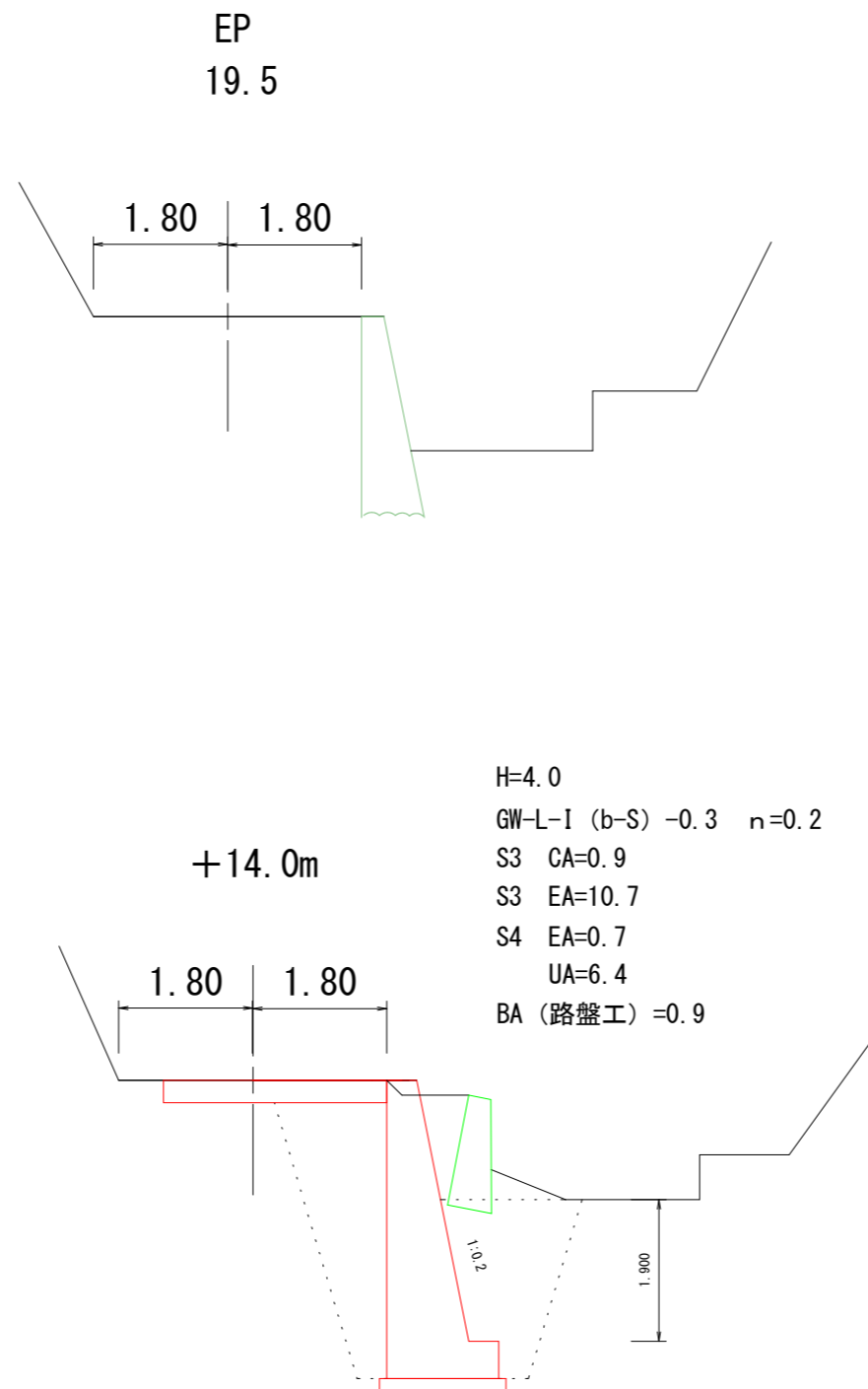
横断図

S=1:100



横断図

S=1:100

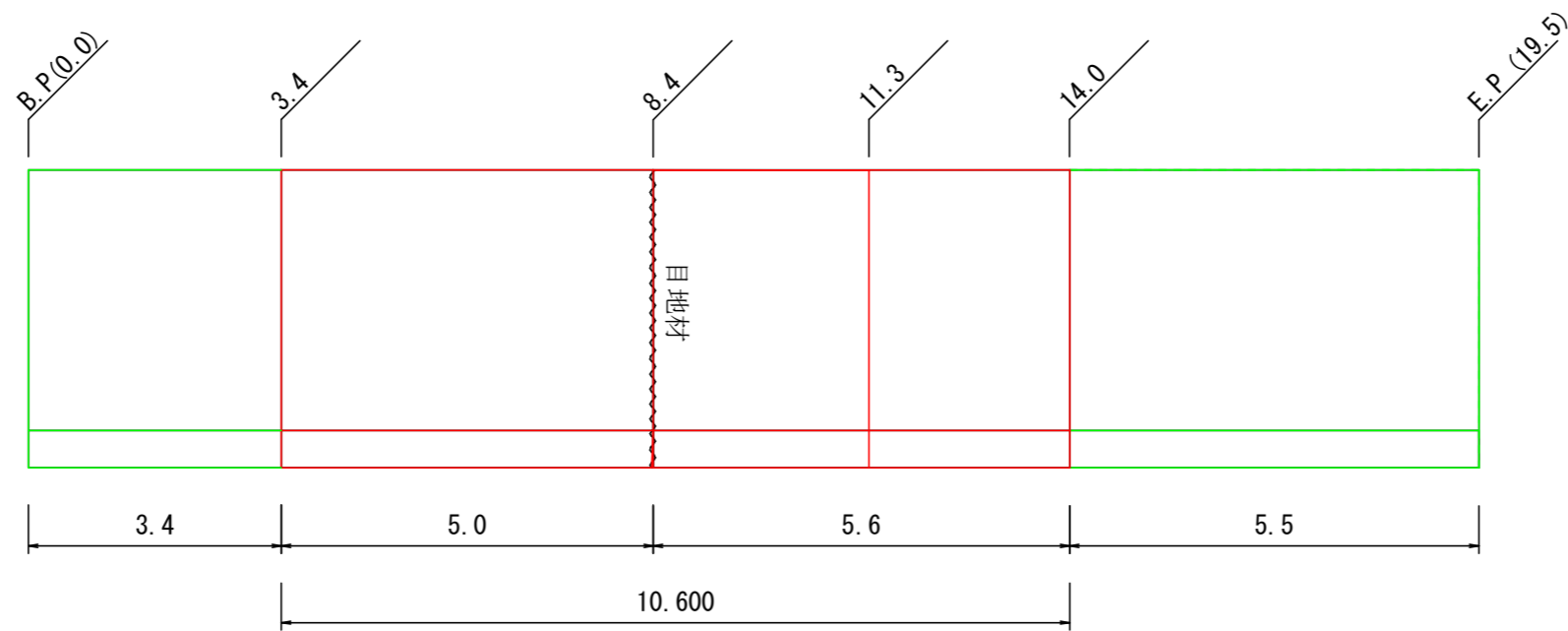


展開図

S=1:100

重力式コンクリート擁壁工

GW-L-1 (b-S) -0.3 n=0.2



既設コンクリート擁壁工取壊し

