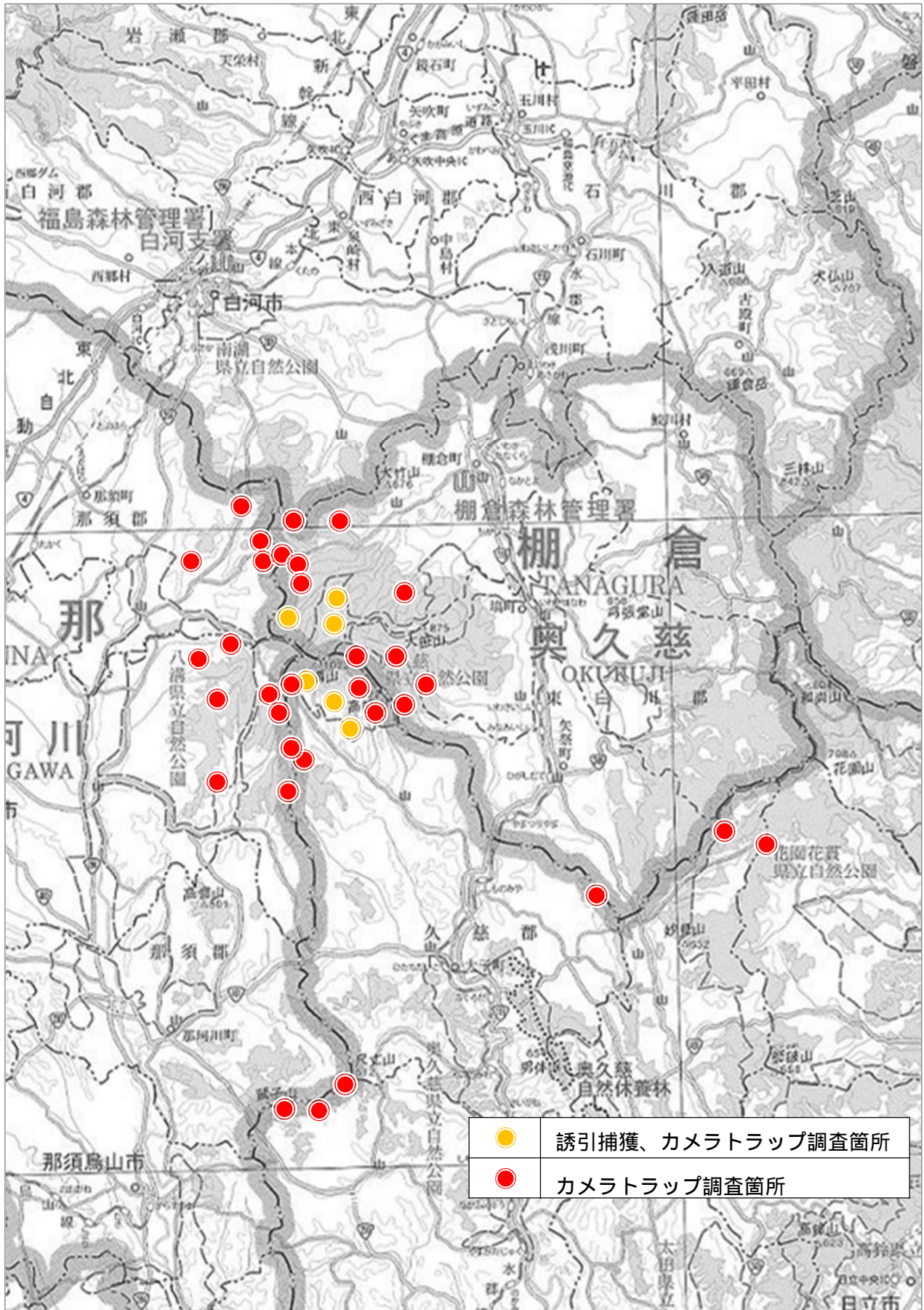


# 令和6年度八溝山地域におけるニホンジカ生息状況調査及び誘引捕獲委託事業

## 生息状況調査及び誘引捕獲実施箇所位置図(全体図)

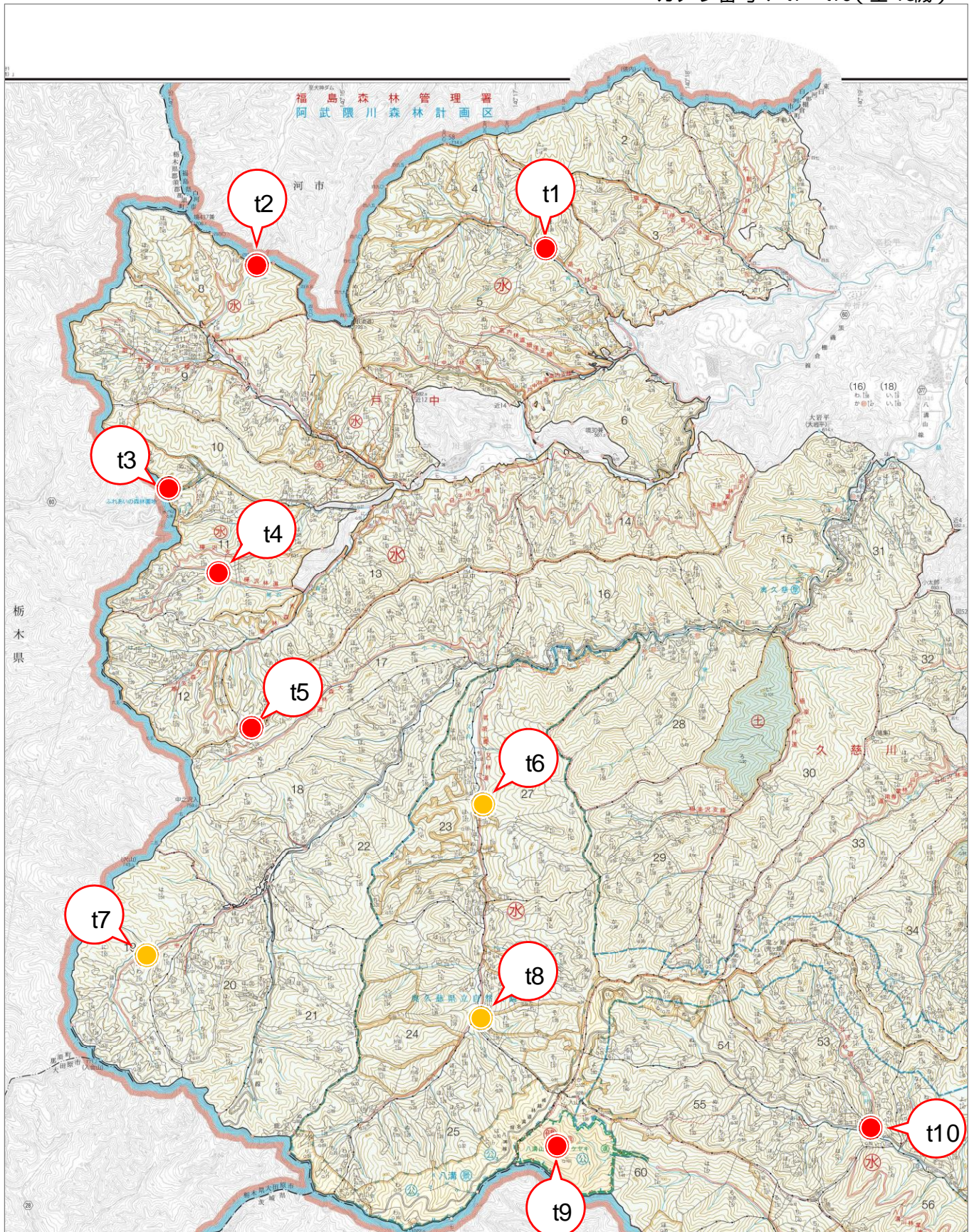


(案)

# 令和6年度八溝山地域におけるニホンジカ生息状況調査及び誘引捕獲委託事業

生息状況調査及び誘引捕獲箇所位置図（棚倉森林管理署管内）

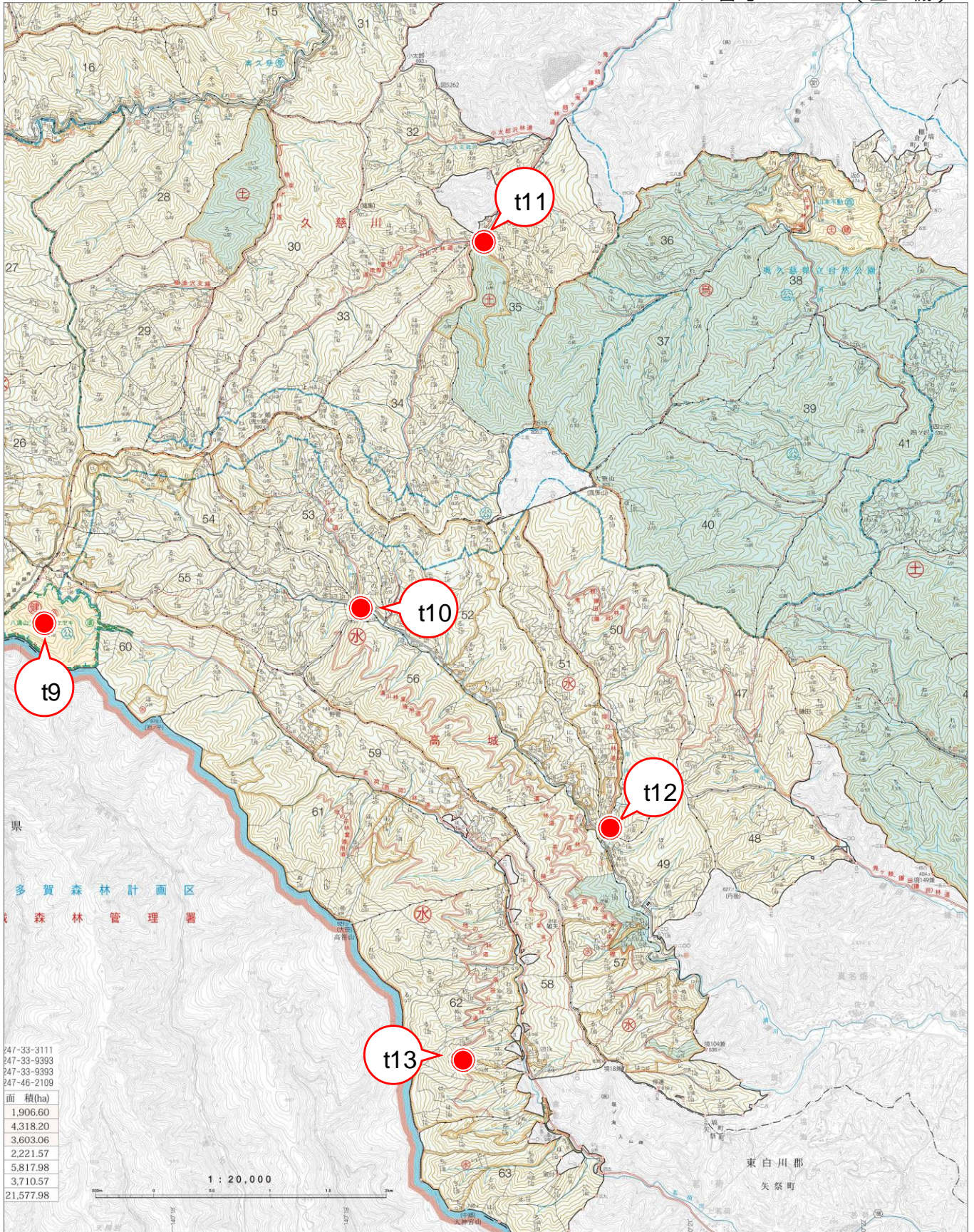
カメラ番号：t1~ t10(全13機)



# 令和6年度八溝山地域におけるニホンジカ生息状況調査及び誘引捕獲委託事業

生息状況調査及び誘引捕獲箇所位置図（棚倉森林管理署管内）

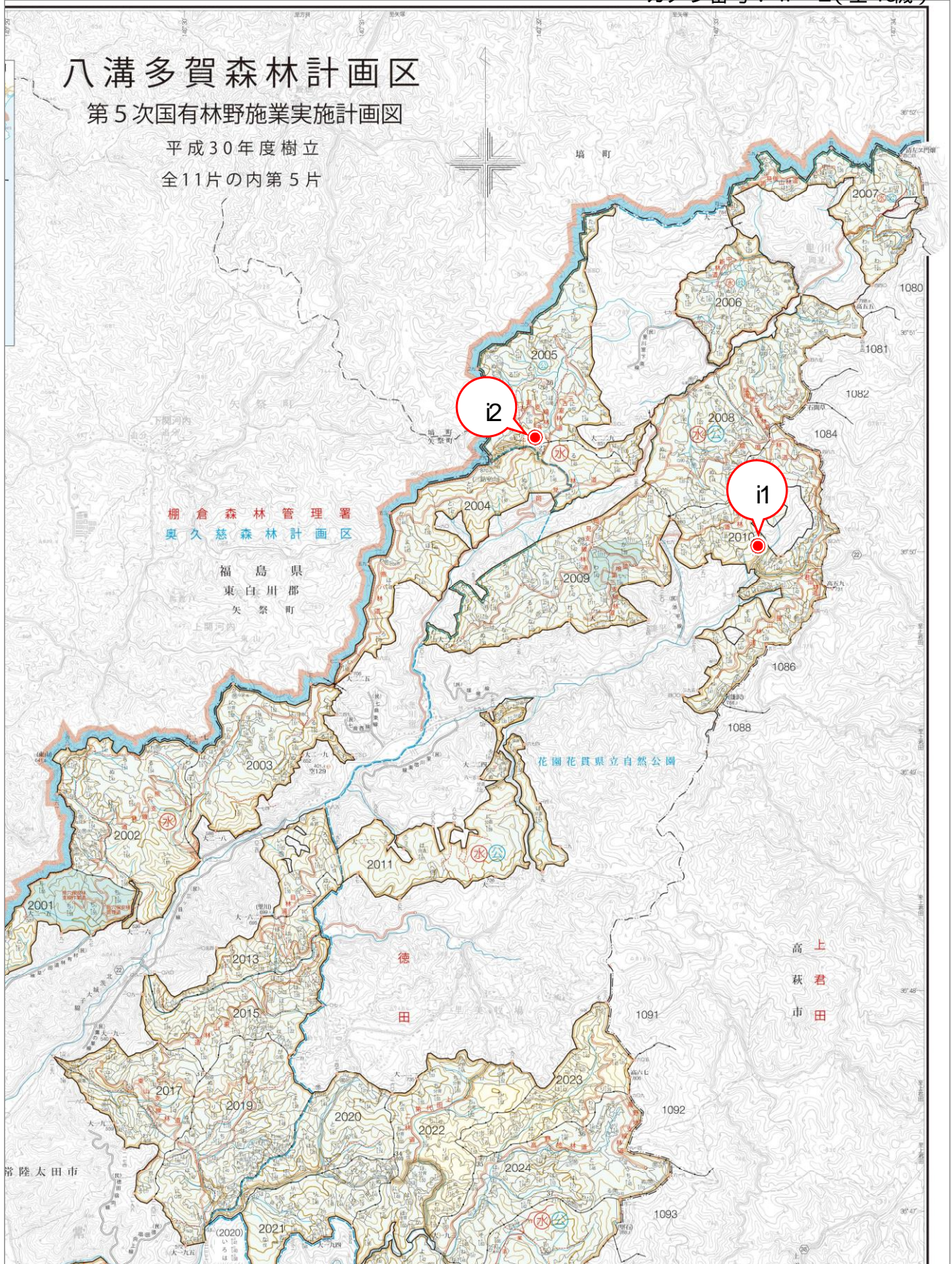
カメラ番号：t9~ t13(全13機)



# 令和6年度八溝山地域におけるニホンジカ生息状況調査及び誘引捕獲委託事業

生息状況調査箇所位置図（茨城森林管理署管内）

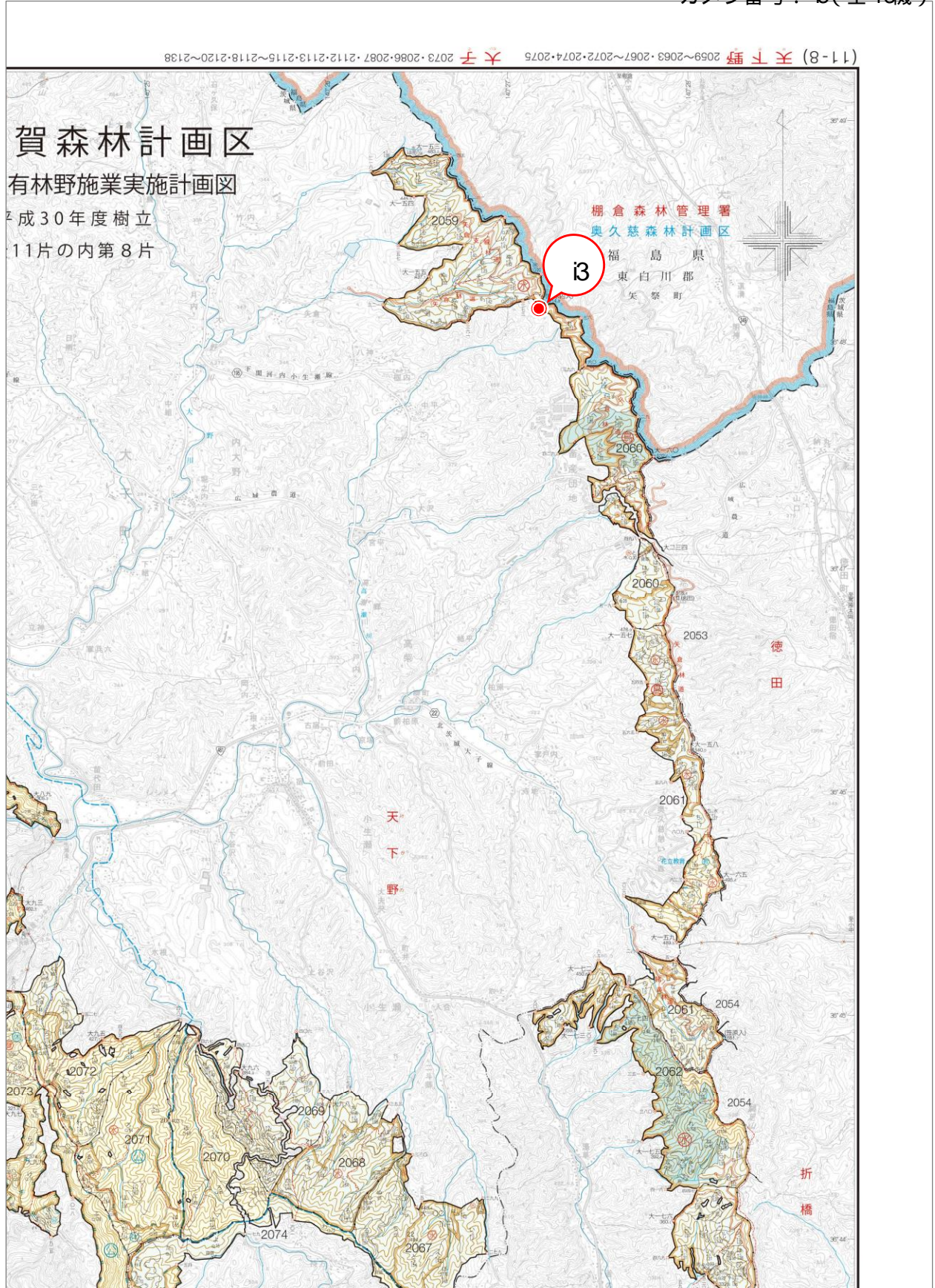
カメラ番号：i1～i2（全13機）



# 令和6年度八溝山地域におけるニホンジカ生息状況調査及び誘引捕獲委託事業

生息状況調査箇所位置図（茨城森林管理署管内）

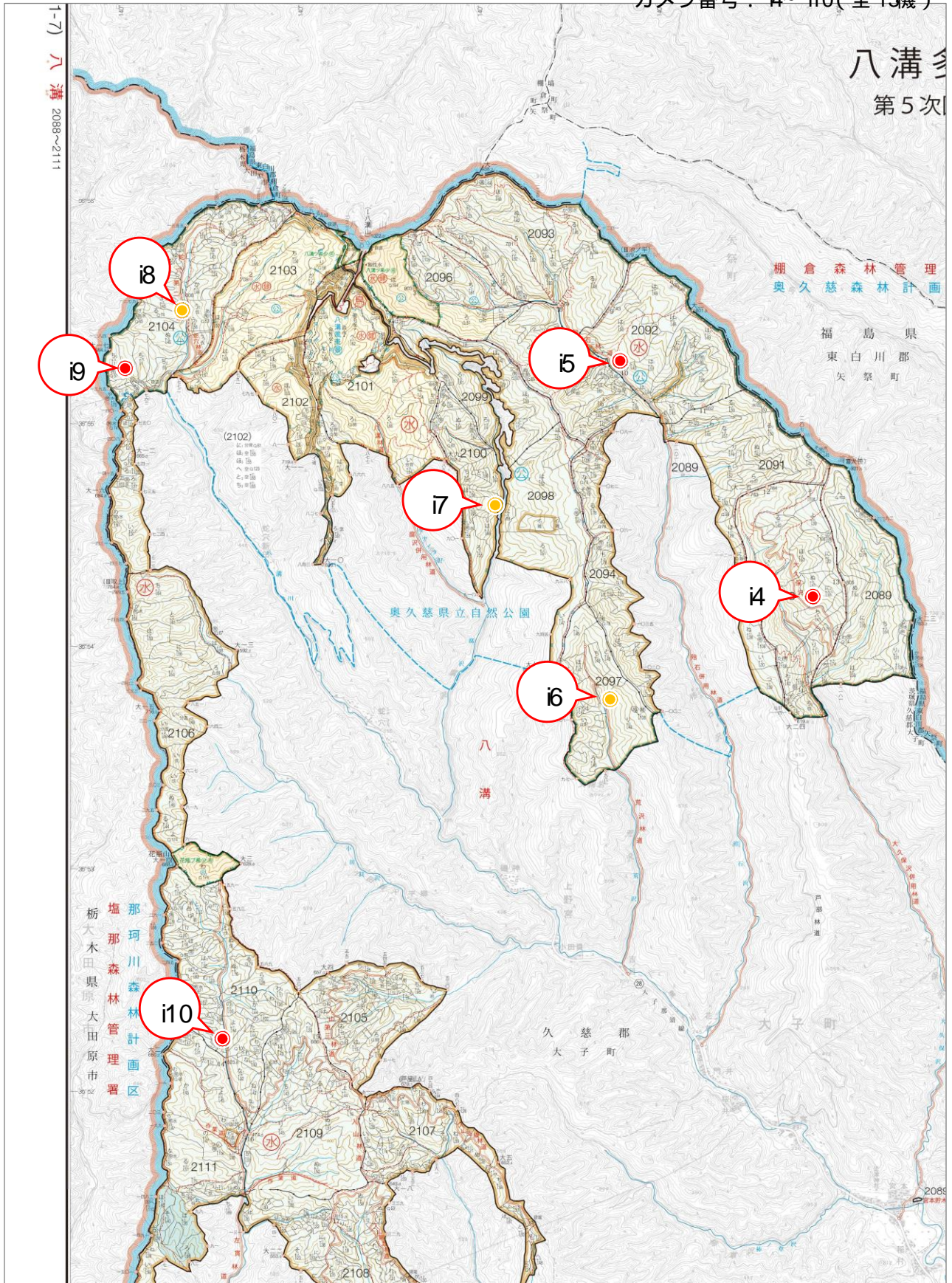
カメラ番号：B(全13機)



# 令和6年度八溝山地域におけるニホンジカ生息状況調査及び誘引捕獲委託事業

生息状況調査箇所位置図（茨城森林管理署管内）

カメラ番号：i4~i10(全13機)



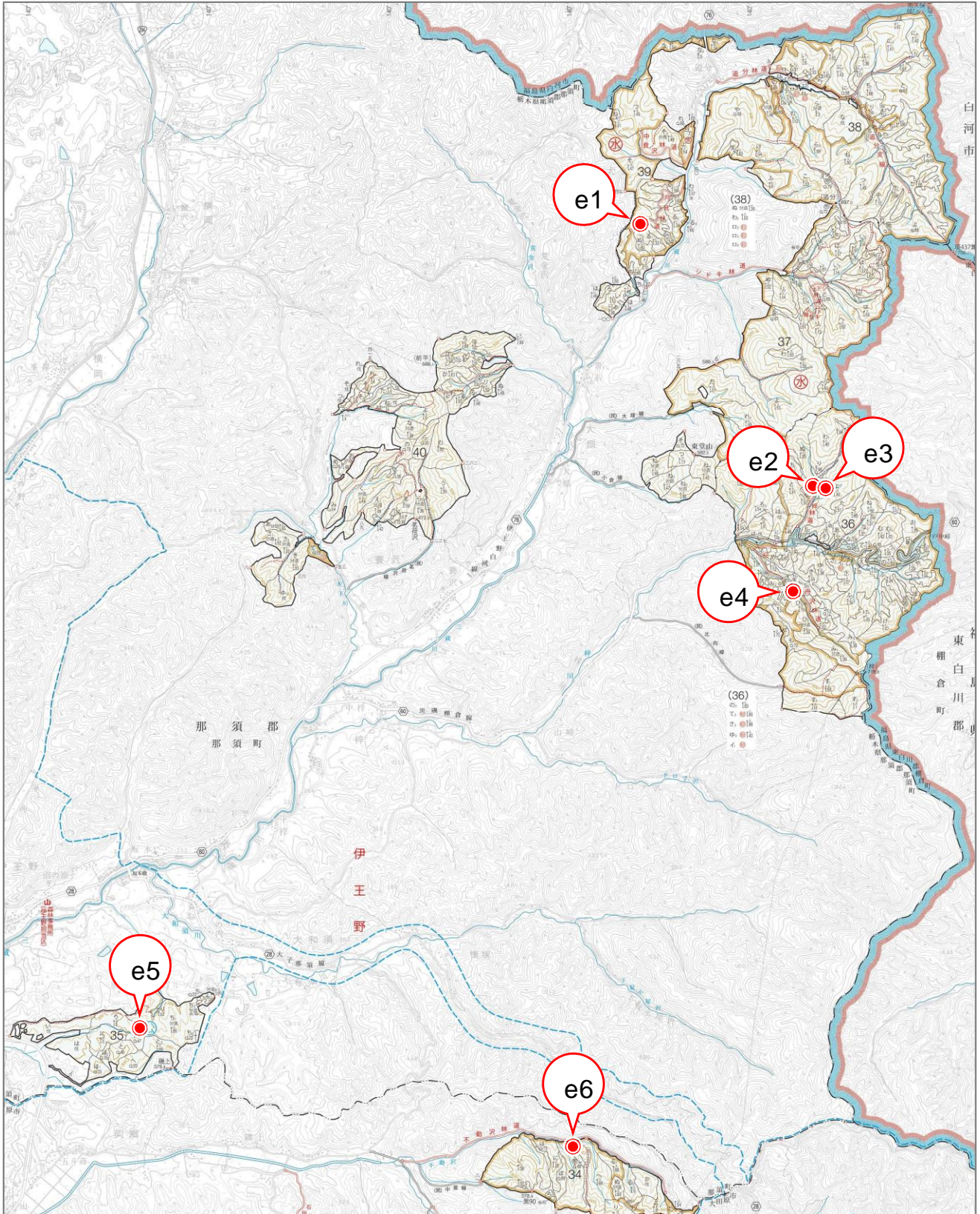


(案)

# 令和6年度八溝山地域におけるニホンジカ生息状況調査及び誘引捕獲委託事業

生息状況調査箇所位置図（塩那森林管理署管内）

カメラ番号：e1～e6（全15機）





(案)

# 令和6年度八溝山地域におけるニホンジカ生息状況調査及び誘引捕獲委託事業

生息状況調査箇所位置図(塩那森林管理署管内)

