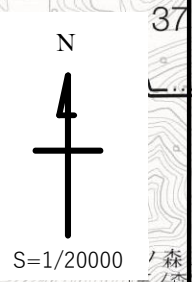


売払番号 8 号物件内訳書

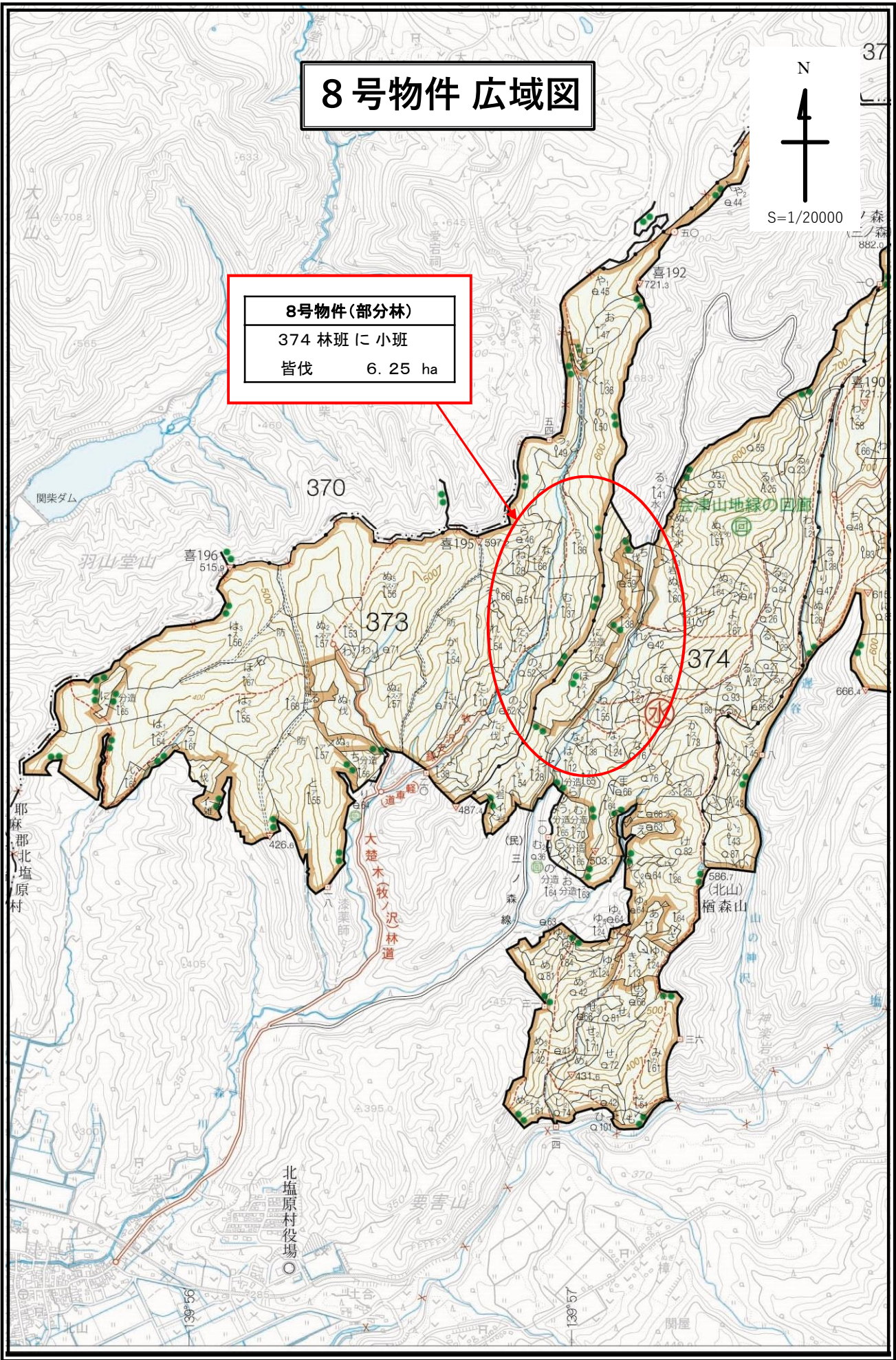
1 物件所在地 【部分林】 耶麻郡北塩原村大字北山字雁行山国有林 374林班に小班					3 面積	6.25 ha				
					4 林令	約 56 年生				
					5 搬出期間	36 ヶ月				
2 伐採種 皆伐					6 空間線量	0.05 μ Sv/h				
樹種	種別	類別	本数(本)	材積(m ³)	主要樹種一般用材径級別内訳					
スギ	生立木	一般材	942	927.49	スギ					
スギ	被害木	一般材	347	406.11	径級(cm)	樹高	本数(本)	径級(cm)	樹高	本数(本)
カラマツ	生立木	一般材	4	8.16	14	12	1	26	19	12
アカマツ	生立木	一般材	20	19.62	16	13	7	28	21	15
N 計			1,313	1,361.38	18	15	4	30	22	15
センノキ	生立木	一般材	1	0.80	20	16	15	32	22	17
L 計			1	0.80	22	17	22	34	23	24
一般材計			1,314	1,362.18	24	18	36	36	23	30
					26	19	70	38	24	29
スギ	生立木	低質材	2,005	850.48	28	21	96	40	25	39
カラマツ	生立木	低質材	2	3.53	30	22	121	42	25	27
アカマツ	生立木	低質材	104	74.15	32	22	94	44	26	40
ヒメコマツ	生立木	低質材	35	14.83	34	23	100	46	26	17
N 計			2,146	942.99	36	23	93	48	26	27
低質材L	生立木	低質材	3,846	796.19	38	24	93	50	26	22
L 計			3,846	796.19	40	25	71	52	26	13
低質材計			5,992	1,739.18	42	25	22	54	26	3
					44	26	35	56	25	1
					46	26	20	56	26	2
					48	26	20	58	27	1
					50	26	10	58	28	3
					52	26	6	60	26	1
					54	26	3	60	27	1
					56	25	1	60	28	1
					56	27	1	62	27	1
					58	26	1	64	25	1
					22	17	1	72	28	1
					24	18	3			
合 計			7,306	3,101.36	計					1,289

入札筆記		入札枚数 (枚)
順位	氏名	金額
3		
2		
1		

8号物件 広域図



8号物件(部分林)
374 林班に小班
皆伐 6.25 ha



耶麻郡北塩原村

北塩原村役場

榎森山(北山)

大楚木牧
沢林道

羽山堂山

関柴ダム

森
882.0

喜190
721.7

喜192
721.3

喜196
515.9

喜195
597.4

586.7

370

373

374

139°56'

139°57'

売払番号 9 号物件内訳書

1 物件所在地 【部分林】		3 面積		1.67 ha						
耶麻郡北塩原村大字関谷字甘清水国有林		4 林令		約 65 年生						
384林班 ら小班		5 搬出期間		36 ヶ月						
2 伐採種 皆伐		6 空間線量		0.06 μ Sv/h						
樹種	種別	類別	本数(本)	材積(m ³)	主要樹種一般用材径級別内訳					
スギ	生立木	一般材	38	62.13	スギ					
アカマツ	生立木	一般材	25	29.10	径級(cm)	樹高	本数(本)	径級(cm)	樹高	本数(本)
N 計			63	91.23	30	16	1	58	29	2
一般材計			63	91.23	30	18	1	58	30	1
					30	21	1			
スギ	生立木	低質材	39	16.93	34	25	1			
アカマツ	生立木	低質材	101	83.37	36	22	2			
N 計			140	100.30	36	23	1			
低質材L	生立木	低質材	1,354	291.94	36	24	1			
L 計			1,354	291.94	38	23	1			
低質材計			1,494	392.24	40	21	2			
					40	22	2			
					40	23	2			
					44	21	1			
					44	23	1			
					44	24	2			
					44	25	2			
					44	26	1			
					46	23	1			
					46	25	1			
					46	27	1			
					48	25	1			
					48	27	2			
					48	28	1			
					50	21	1			
					50	25	2			
					50	27	1			
					52	25	1			
					52	27	1			
合 計			1,557	483.47	計					38

入札筆記		入札枚数 (枚)
順位	氏名	金額
3		
2		
1		

9号物件 広域図

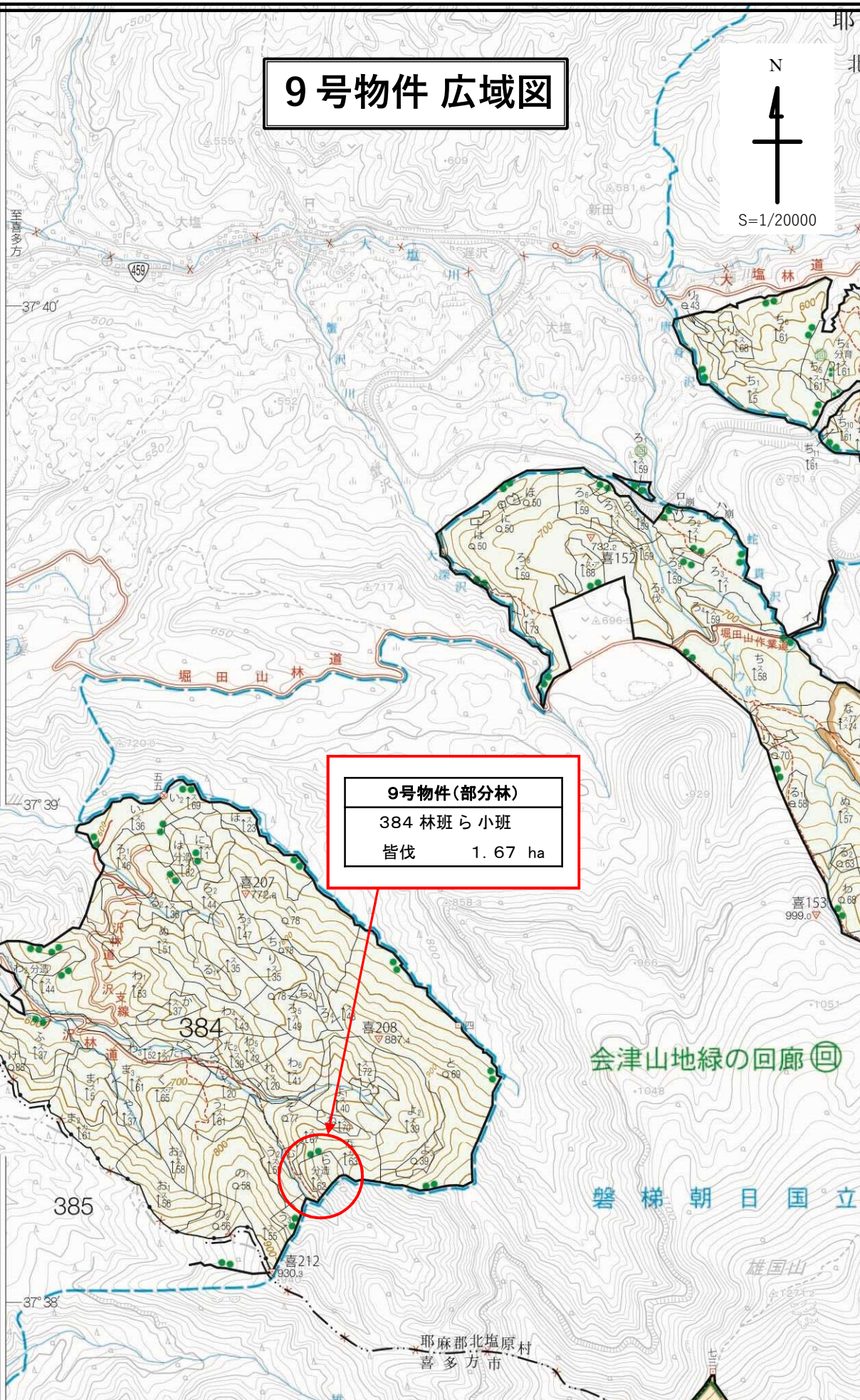


S=1/20000

9号物件(部分林)

384 林班ら 小班

皆伐 1.67 ha



会津山地緑の回廊

磐梯朝日国立

雄国山

耶麻郡北塩原村
喜多方市

売払番号 10 号物件内訳書

1 物件所在地 大沼郡会津美里町大字米田字中ノ沢国有林 518林班 た小班					3 面積	0.52 ha				
2 伐採種 皆伐					4 林令	約 80 年生				
					5 搬出期間	36 ヶ月				
					6 空間線量	0.08 μ Sv/h				
樹種	種別	類別	本数(本)	材積(m ³)	主要樹種一般用材径級別内訳					
スギ	生立木	一般材	99	198.78	スギ					
スギ	被害木	一般材	19	47.94	径級(cm)	樹高	本数(本)	径級(cm)	樹高	本数(本)
N 計			118	246.72	24	17	1	64	27	3
一般材計			118	246.72	26	17	2	66	27	1
					26	21	1	72	28	1
スギ	生立木	低質材	8	1.38	28	17	1	72	30	1
N 計			8	1.38	28	18	1	76	28	1
低質材L	生立木	低質材	65	15.30	30	23	1	78	27	1
L 計			65	15.30	32	22	1	82	31	1
低質材計			73	16.68	32	23	1	42	23	1
					34	21	8	46	25	1
					36	21	4	50	25	2
					38	22	3	52	26	1
					40	22	3	54	26	2
					42	23	5	56	27	2
					44	24	10	58	27	3
					46	25	6	62	27	1
					48	25	7	64	27	2
					50	25	5	68	27	1
					52	26	6	70	28	1
					54	26	4	80	30	1
					56	27	6	82	28	1
					58	27	5			
					60	27	5			
62	27	4								
合計			191	263.40	計					118

入札筆記		入札枚数 (枚)
順位	氏名	金額
3		
2		
1		

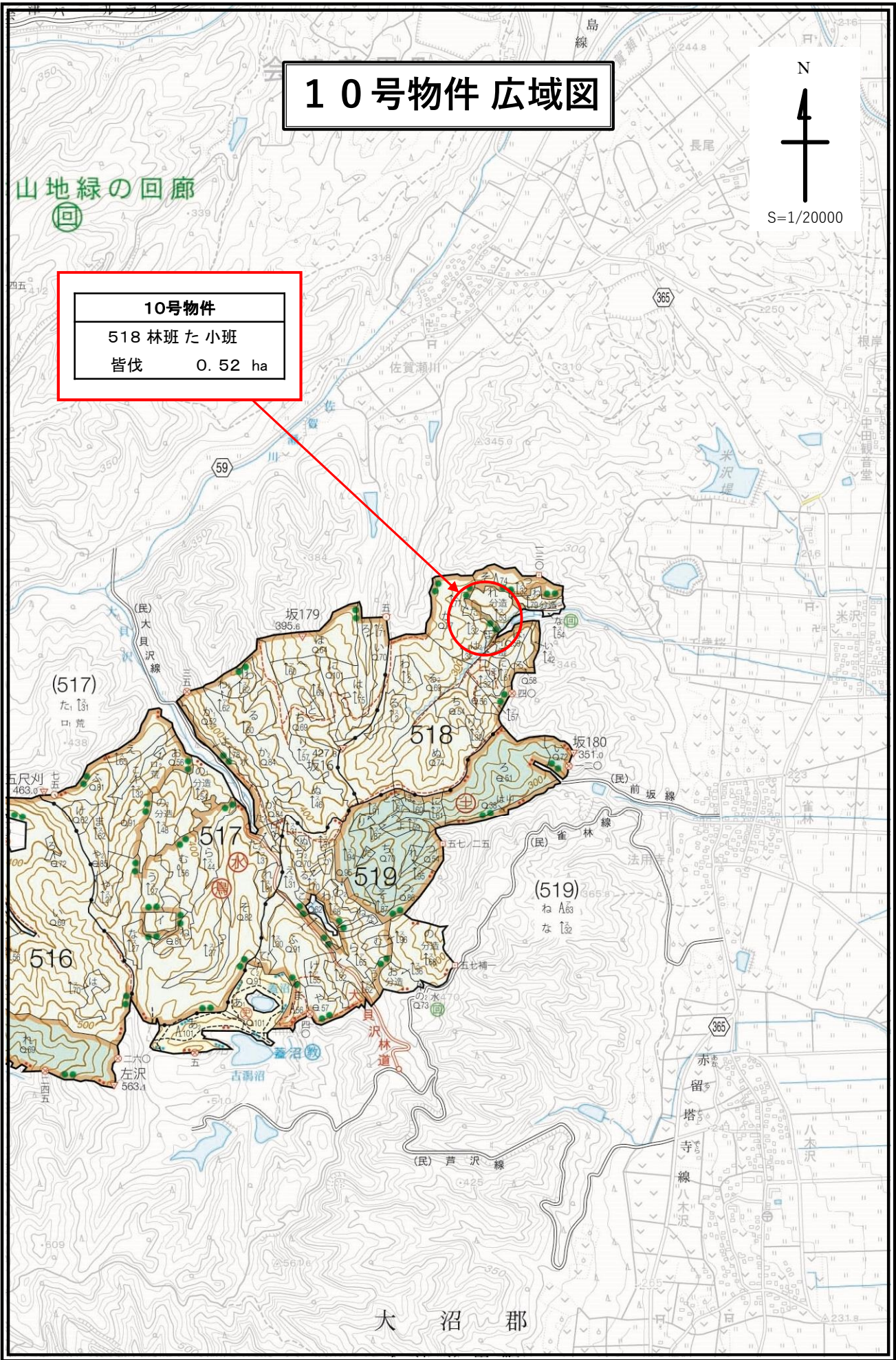
10号物件 広域図



S=1/20000

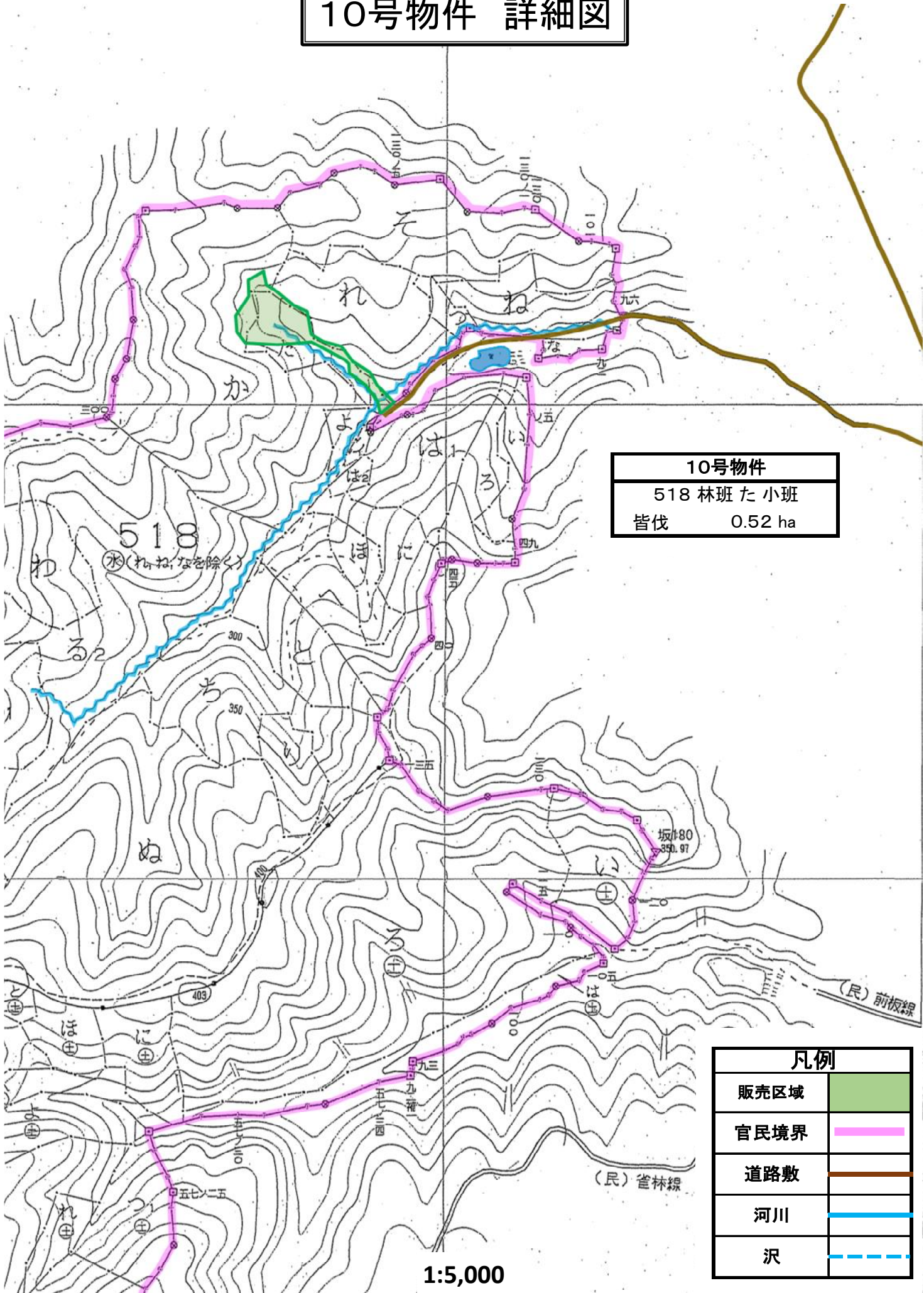
山地緑の回廊
回

10号物件
518 林班 た 小班
皆伐 0.52 ha



大 沼 郡

10号物件 詳細図



10号物件
 518 林班 た 小班
 皆伐 0.52 ha

凡例	
販売区域	
官民境界	
道路敷	
河川	
沢	

1:5,000

売払番号 11 号物件内訳書

1 物件所在地		3 面積		0.80 ha						
大沼郡金山町大字大栗山字上山口国有林		4 林令		約 55 年生						
548林班の3小班		5 搬出期間		36 ヶ月						
2 伐採種 皆伐		6 空間線量		0.05 μ Sv/h						
樹種	種別	類別	本数(本)	材積(m ³)	主要樹種一般用材径級別内訳					
スギ	生立木	一般材	200	105.19	スギ					
スギ	被害木	一般材	14	6.76	径級(cm)	樹高	本数(本)	径級(cm)	樹高	本数(本)
ヒメコマツ	生立木	一般材	2	2.01	12	7	1	48	32	1
N 計			216	113.96	16	10	3	54	31	1
一般材計			216	113.96	18	11	3	54	33	1
					20	12	17	20	12	1
スギ	生立木	低質材	353	51.07	22	12	20	24	13	1
ヒメコマツ	生立木	低質材	12	12.30	24	13	23	26	14	1
N 計			365	63.37	26	14	19	30	15	3
低質材L	生立木	低質材	150	20.17	28	14	29	32	16	2
L 計			150	20.17	30	15	17	34	17	2
低質材計			515	83.54	32	16	23	36	17	3
					34	17	8	38	17	1
					36	17	5			
					38	17	11			
					40	17	8			
					42	15	1			
					44	14	1			
					44	16	1			
					44	17	1			
					44	28	2			
					44	29	1			
					44	32	1			
					46	29	1			
					48	30	1			
合計			731	197.50	計					214

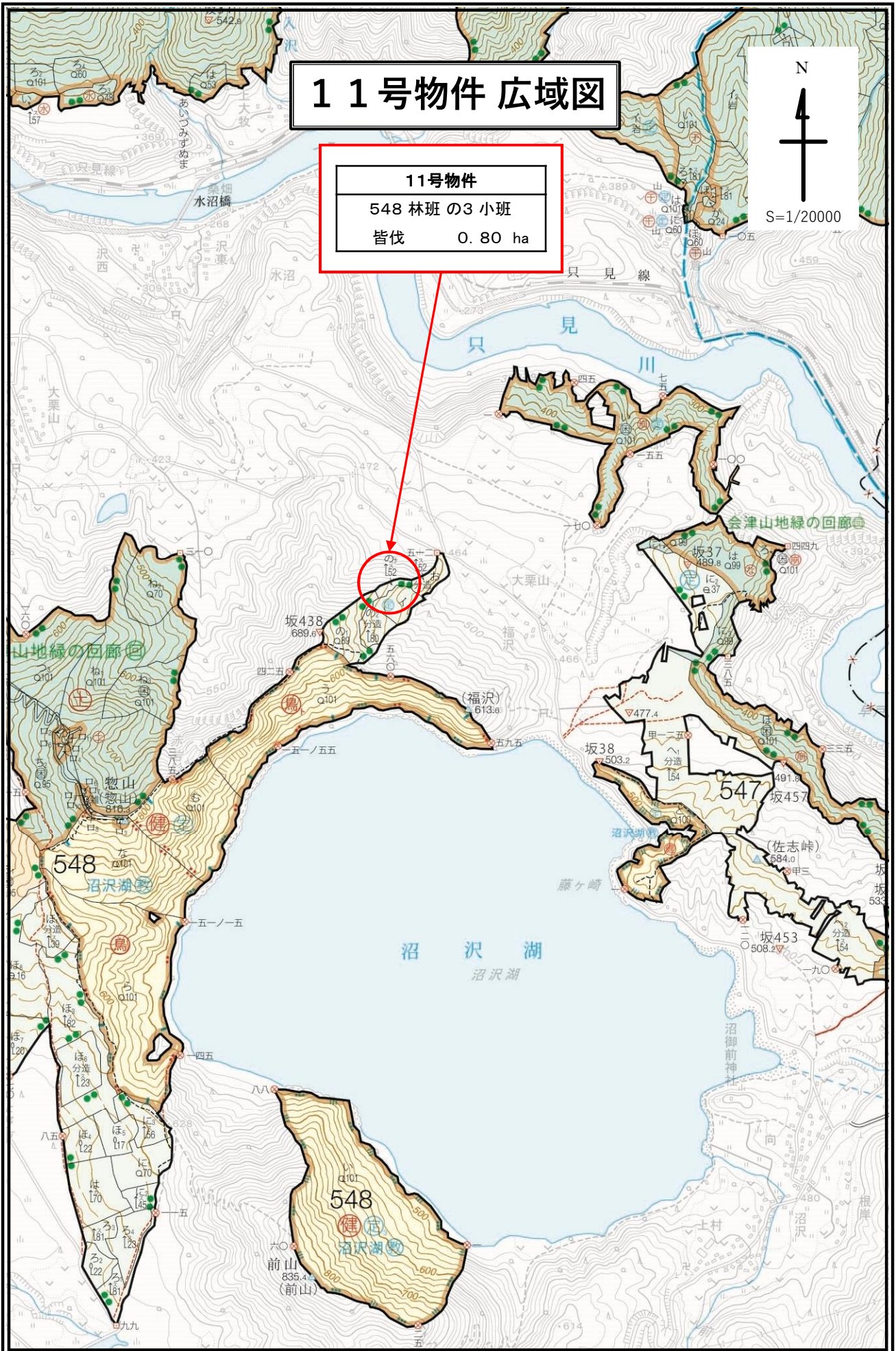
入札筆記	入札枚数 (枚)	
順位	氏名	金額
3		
2		
1		

11号物件 広域図

11号物件
548 林班 の3 小班
皆伐 0.80 ha

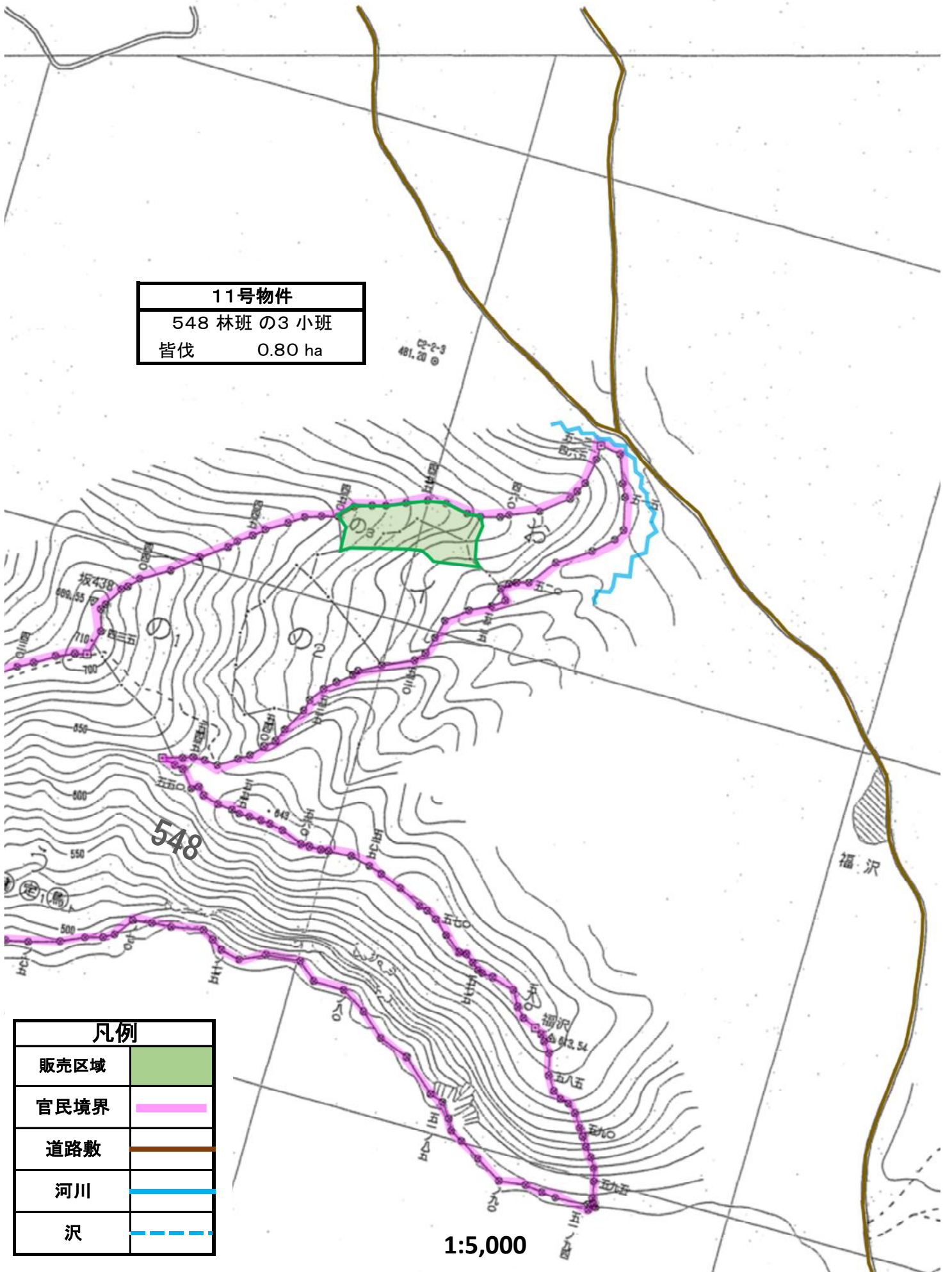


S=1/20000



11号物件 詳細図

11号物件
 548 林班 の3 小班
 皆伐 0.80 ha



凡例	
販売区域	
官民境界	
道路敷	
河川	
沢	

1:5,000

売払番号 12 号物件内訳書 (集計)

1 物件所在地		3 面積		2.00 ha						
大沼郡金山町大字玉梨字大妻国有林		4 林令		約 64~92 年生						
610林班 そ小班外2		5 搬出期間		36 ヶ月						
2 伐採種 間伐		6 空間線量		0.09 μ Sv/h						
樹種	種別	類別	本数(本)	材積(m ³)	主要樹種一般用材径級別内訳					
スギ	生立木	一般材	270	493.95	スギ					
N 計			270	493.95	径級(cm)	樹高	本数(本)	径級(cm)	樹高	本数(本)
コナラ	生立木	一般材	1	1.31	24	21	1	50	23	1
L 計			1	1.31	26	21	1	50	24	1
一般材計			271	495.26	26	23	1	50	25	1
					28	22	7	50	26	1
スギ	生立木	低質材	2	0.91	30	23	9	50	30	9
N 計			2	0.91	30	26	6	52	18	1
低質材L	生立木	低質材	1	0.69	32	24	11	52	23	2
L 計			1	0.69	32	25	9	52	26	1
低質材計			3	1.60	34	24	13	52	30	14
					34	26	8	54	23	1
					36	25	10	54	30	6
					36	28	14	56	27	1
					38	22	1	56	30	6
					38	25	8	58	26	1
					38	29	11	58	30	7
					40	26	5	60	21	1
					40	29	18	60	25	2
					42	21	1	60	26	1
					42	27	5	60	30	3
					42	29	10	64	23	1
					44	27	1	64	30	2
					44	30	16	66	24	1
					46	30	15	66	27	1
					48	23	1	66	29	1
					48	24	1	66	32	1
					48	30	17	68	27	3
合 計			274	496.86	計					270

入札筆記		入札枚数 (枚)
順位	氏名	金額
3		
2		
1		

売払番号 12 号物件内訳書 (3-1)

1 物件所在地		3 面積		1.28 ha						
大沼郡金山町大字玉梨字大妻国有林		4 林令		約 64 年生						
610林班 ぞ小班		5 搬出期間		36 ヶ月						
2 伐採種 間伐		6 空間線量		0.09 $\mu\text{Sv/h}$						
樹種	種別	類別	本数(本)	材積(m ³)	主要樹種一般用材径級別内訳					
スギ	生立木	一般材	170	345.17	スギ					
N 計			170	345.17	径級(cm)	樹高	本数(本)	径級(cm)	樹高	本数(本)
コナラ	生立木	一般材	1	1.31	26	23	1			
L 計			1	1.31	30	26	6			
一般材計			171	346.48	32	25	9			
					34	26	8			
スギ	生立木	低質材	1	0.12	36	28	14			
N 計			1	0.12	38	29	11			
低質材L	生立木	低質材	1	0.69	40	29	18			
L 計			1	0.69	42	29	10			
低質材計			2	0.81	44	30	16			
					46	30	15			
					48	30	16			
					50	30	8			
					52	30	14			
					54	30	6			
					56	30	6			
					58	30	7			
					60	30	3			
					64	30	1			
					66	32	1			
合計			173	347.29	計					170

売払番号 12 号物件内訳書 (3-3)

1 物件所在地		3 面積		0.28 ha						
大沼郡金山町大字玉梨字大妻国有林		4 林令		約 92 年生						
610林班 お2小班		5 搬出期間		36 ヶ月						
2 伐採種 間伐		6 空間線量		0.09 μ Sv/h						
樹種	種別	類別	本数(本)	材積(m ³)	主要樹種一般用材径級別内訳					
スギ	生立木	一般材	26	63.80	スギ					
N 計			26	63.80	径級(cm)	樹高	本数(本)	径級(cm)	樹高	本数(本)
一般材計			26	63.80	38	22	1			
					42	21	1			
					48	23	1			
					48	24	1			
					50	23	1			
					50	24	1			
					50	25	1			
					50	26	1			
					52	18	1			
					52	23	2			
					52	26	1			
					54	23	1			
					56	27	1			
					58	26	1			
					60	21	1			
					60	25	2			
					60	26	1			
					64	23	1			
					66	24	1			
					66	27	1			
					66	29	1			
					68	27	3			
合計			26	63.80	計					26

売払番号 13 号物件内訳書 (2-1)

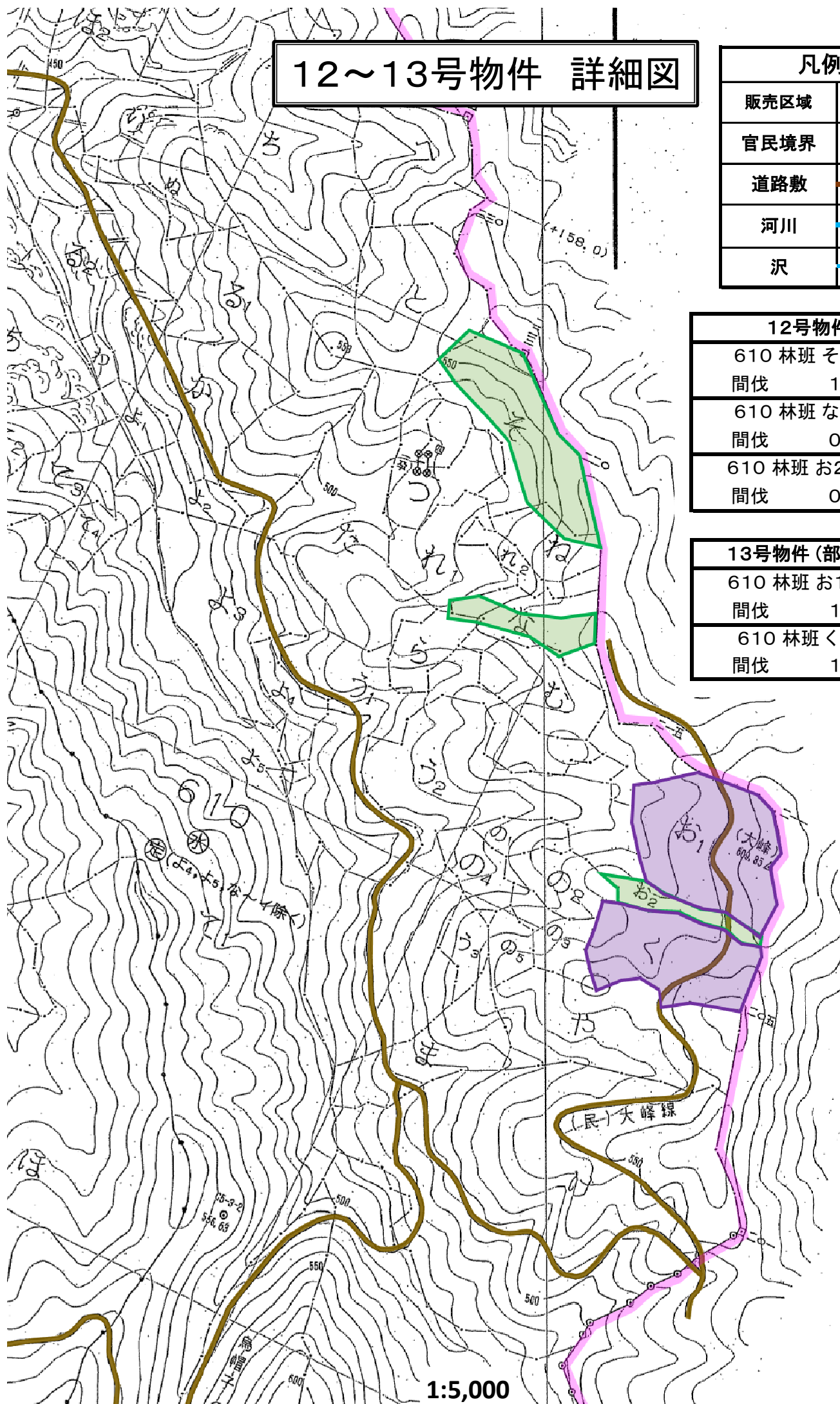
1 物件所在地		【部分林】		3 面積	1.59 ha					
大沼郡金山町大字玉梨字大妻国有林		610林班 お1小班		4 林令	約 46 年生					
2 伐採種		間伐		5 搬出期間	36 ヶ月					
				6 空間線量	0.14 μ Sv/h					
樹種	種別	類別	本数(本)	材積(m ³)	主要樹種一般用材径級別内訳					
スギ	生立木	一般材	245	124.56	スギ					
N 計			245	124.56	径級(cm)	樹高	本数(本)	径級(cm)	樹高	本数(本)
一般材計			245	124.56	16	10	1			
					18	11	1			
低質材L	生立木	低質材	9	3.02	20	12	8			
L 計			9	3.02	22	14	23			
低質材計			9	3.02	24	15	34			
					26	16	39			
					28	17	45			
					30	17	27			
					32	17	28			
					34	18	19			
					36	19	10			
					38	20	4			
					40	20	3			
					42	21	1			
					44	21	1			
					48	21	1			
合 計			254	127.58	計					245

12~13号物件 詳細図

凡例	
販売区域	■ ■
官民境界	—
道路敷	—
河川	—
沢	- - -

12号物件	
610 林班 そ 小班	間伐 1.28 ha
610 林班 な 小班	間伐 0.44 ha
610 林班 お2 小班	間伐 0.28 ha

13号物件 (部分林)	
610 林班 お1 小班	間伐 1.59 ha
610 林班 く 小班	間伐 1.19 ha



1:5,000