

売払番号 1 号物件内訳書

1 物件所在地		【部分林】		3 面積	1.11 ha		
会津若松市一箕町大字八幡字滝沢山国有林				4 林令	約 80 年生		
				5 搬出期間	36 ヶ月		
2 伐採種 皆伐				6 空間線量	0.10 μ Sv/h		
樹種	種別	類別	本数(本)	材積(m ³)	主要樹種一般用材径級別内訳		
スギ	生立木	一般材	241	180.55	スギ		
カラマツ	生立木	一般材	2	1.50	径級(cm)	樹高	本数(本)
アカマツ	生立木	一般材	87	77.29	14	12	2
N 計			330	259.34	60	25	1
一般材計			330	259.34	16	12	9
					62	29	1
					18	14	7
					64	28	1
					20	15	13
スギ	生立木	低質材	14	0.79	22	16	22
アカマツ	生立木	低質材	2	1.79	24	16	27
N 計			16	2.58	26	16	22
低質材 L	生立木	低質材	274	57.02	28	18	22
L 計			274	57.02	30	18	21
低質材計			290	59.60	32	18	21
					34	20	10
					36	21	11
					38	21	9
					40	21	7
					42	21	7
					44	21	5
					46	22	8
					48	24	3
					50	25	5
					52	26	1
					54	26	3
					56	25	2
					58	26	1
合計			620	318.94	計		
					241		

入札筆記		入札枚数 (枚)
順位	氏名	金額
3		
2		
1		

1号物件 広域図

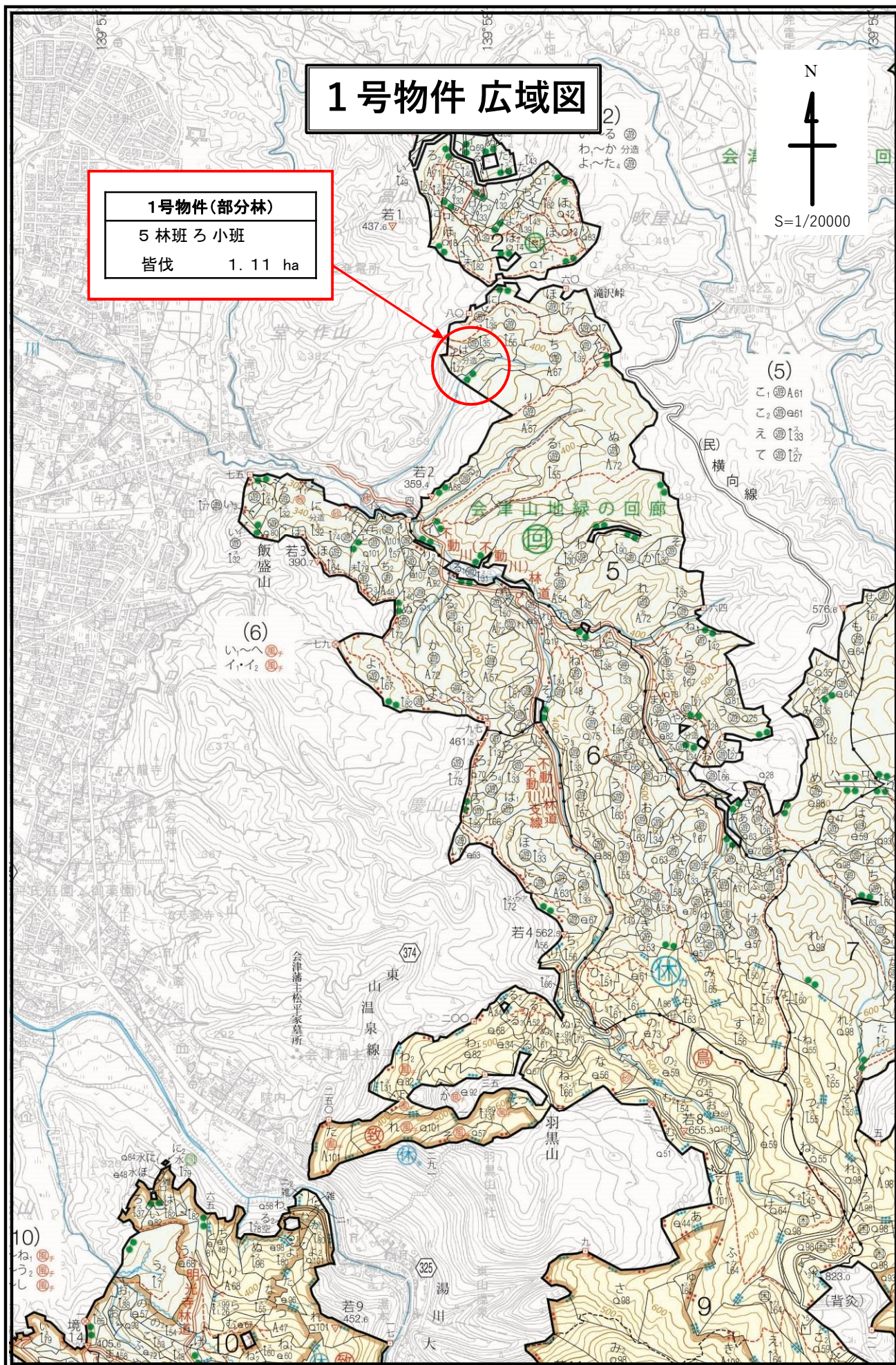
1号物件(部分林)

5 林班ろ小班

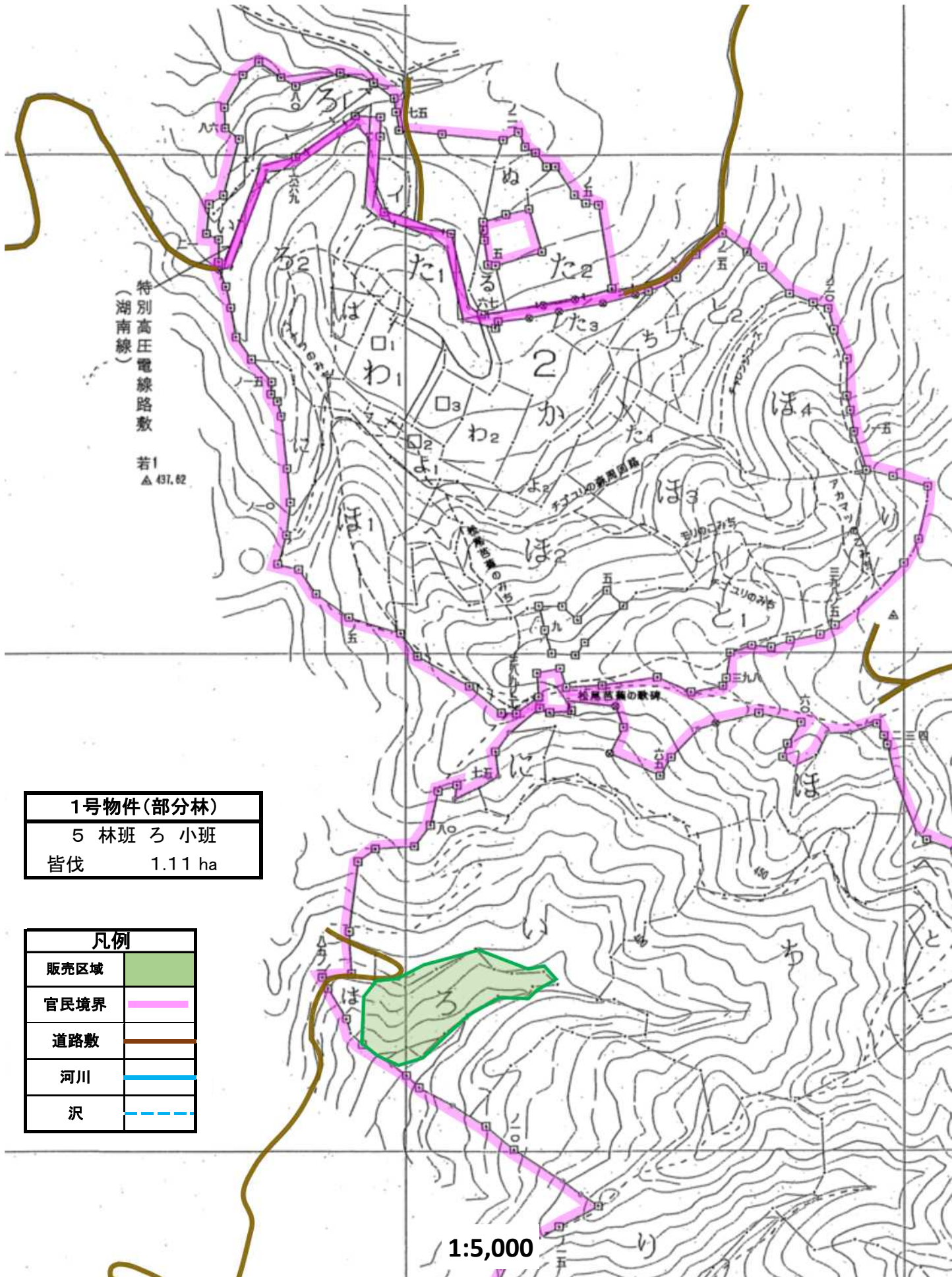
皆伐 1.11 ha



S=1/20000



1号物件 詳細図



1号物件(部分林)
 5 林班 ろ 小班
 皆伐 1.11 ha

凡例	
販売区域	
官民境界	
道路敷	
河川	
沢	

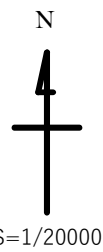
1:5,000

売払番号 2 号物件内訳書

1 物件所在地 会津若松市湊町大字赤井字岩杉山国有林 7林班 ほ2小班				3 面積 3.85 ha		4 林令 約 50 年生		5 搬出期間 36 ヶ月		6 空間線量 0.08 μ Sv/h			
2 伐採種 間伐				主要樹種一般用材径級別内訳									
樹種	種別	類別	本数(本)	材積(m ³)	スギ								
スギ	生立木	一般材	398	239.81	径級(cm)	樹高	本数(本)	径級(cm)	樹高	本数(本)	径級(cm)	樹高	本数(本)
カラマツ	生立木	一般材	5	3.67	16	9	1	26	13	3	36	14	1
アカマツ	生立木	一般材	13	7.73	16	10	1	26	14	6	36	15	1
N 計			416	251.21	16	11	2	26	15	6	36	16	1
一般材計			416	251.21	16	13	1	26	16	9	36	17	2
スギ	生立木	低質材	263	35.34	16	15	1	26	17	5	36	18	5
カラマツ	生立木	低質材	5	0.98	18	7	2	26	18	3	36	19	6
アカマツ	生立木	低質材	2	0.31	18	9	1	26	20	1	36	20	6
N 計			270	36.63	18	11	2	28	10	1	36	21	4
低質材計			270	36.63	18	12	5	28	11	2	36	22	1
					18	13	3	28	12	3	38	16	2
					18	14	2	28	13	1	38	17	1
					18	15	2	28	14	4	38	19	5
					18	16	1	28	15	1	38	20	2
					20	7	1	28	16	9	38	21	3
					20	8	2	28	17	6	38	23	1
					20	10	2	28	18	5	40	17	1
					20	11	2	28	19	2	40	18	1
					20	12	1	28	22	1	40	19	3
					20	13	3	30	11	3	40	20	1
					20	14	4	30	12	2	40	21	6
					20	15	3	30	13	1	42	18	3
					20	16	1	30	14	1	42	19	4
					20	17	1	30	15	3	42	20	6
					22	7	2	30	16	7	42	21	7
					22	9	1	30	17	6	42	22	1
					22	10	1	30	18	9	44	18	1
					22	11	5	30	19	5	44	19	2
					22	12	4	30	20	4	44	20	3
					22	13	2	30	21	1	44	21	1
					22	14	7	32	12	4	44	22	1
					22	16	4	32	13	1	46	18	1
					22	17	5	32	15	1	46	19	1
					22	18	2	32	16	5	46	21	1
					24	8	3	32	17	5	46	22	1
					24	9	2	32	18	5	46	23	1
					24	10	2	32	19	6	48	16	1
					24	11	3	32	20	7	48	19	1
					24	12	1	32	21	1	48	20	1
					24	13	2	34	12	1	48	21	2
					24	14	5	34	14	1	48	22	1
					24	15	7	34	15	1	48	23	1
					24	16	4	34	16	2	50	21	3
					24	17	5	34	17	2	52	18	1
					24	18	2	34	18	4	54	18	1
					26	9	4	34	19	6	54	21	3
					26	10	1	34	20	6			
					26	11	1	34	21	2			
					26	12	6	34	22	1			
合計			686	287.84	計							398	

入札筆記		入札枚数 (枚)	
順位	氏名	金額	
3			
2			
1			

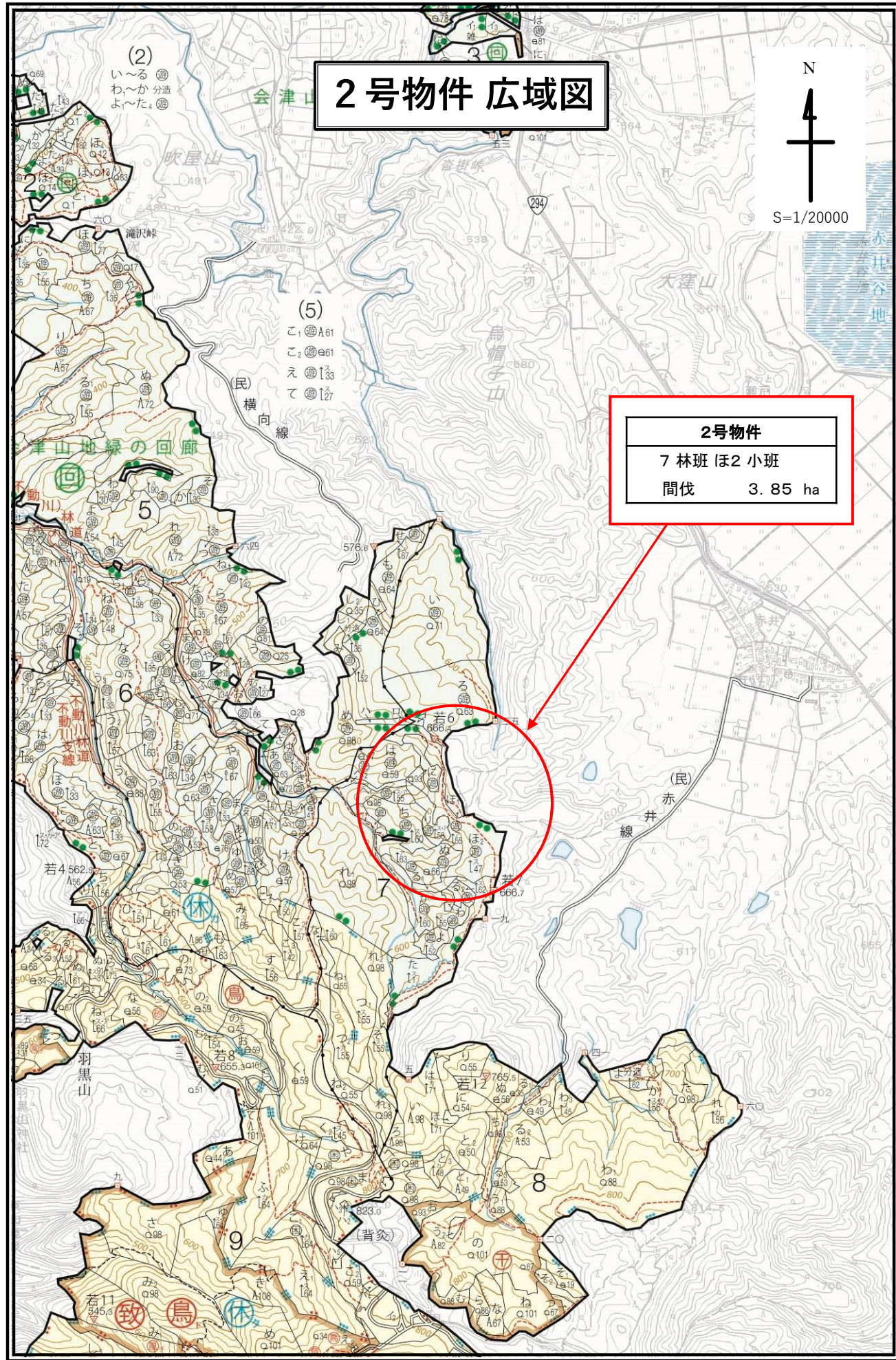
2号物件 広域図



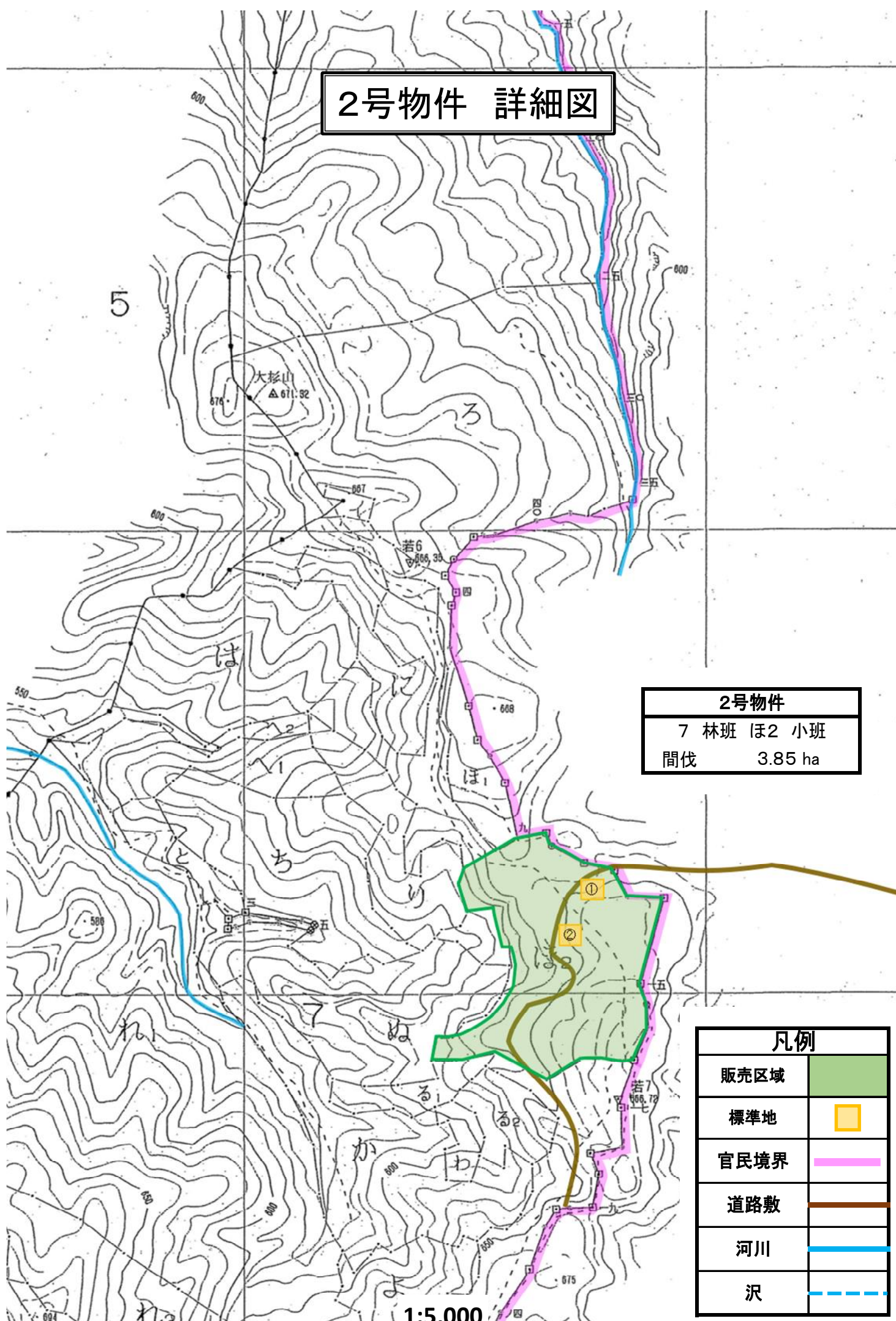
2号物件
7 林班 ほ2 小班
間伐 3.85 ha

(2)
い〜る
わ〜か
よ〜た

(5)
こ₁ A61
こ₂ a61
え 133
て 127



2号物件 詳細図



2号物件
 7 林班 ほ2 小班
 間伐 3.85 ha

凡例	
販売区域	
標準地	
官民境界	
道路敷	
河川	
沢	

1:5,000

売払番号 3 号物件内訳書

1 物件所在地		【部分林】		3 面積	5.94 ha					
会津若松市湊町大字共和字背焙峠国有林				4 林令	約 45 年生					
15林班 ^1小班				5 搬出期間	36 ヶ月					
2 伐採種		間伐		6 空間線量	0.04 μSv/h					
樹種	種別	類別	本数(本)	材積(m³)	主要樹種一般用材径級別内訳					
スギ	生立木	一般材	251	167.70	スギ					
スギ	被害木	獣害木	99	86.08	径級(cm)	樹高	本数(本)	径級(cm)	樹高	本数(本)
アカマツ	生立木	一般材	65	31.37	16	13	2	38	23	7
N 計			415	285.15	18	15	9	40	24	7
一般材計			415	285.15	20	16	16	42	24	4
					22	18	21	44	26	6
スギ	生立木	低質材	300	181.36	24	19	33	46	26	3
アカマツ	生立木	低質材	160	63.95	26	20	38	48	27	2
N 計			460	245.31	28	21	29	50	27	1
低質材計			460	245.31	30	22	20	50	28	1
					32	23	25	52	28	1
					34	23	20			
					36	23	21			
					38	23	8			
					40	24	5			
					42	24	1			
					44	26	3			
					22	18	1			
					24	19	1			
					26	20	4			
					28	21	12			
					30	22	8			
					32	23	14			
					34	23	11			
					36	23	16			
合計			875	530.46	計					350

入札筆記		入札枚数 (枚)
順位	氏名	金額
3		
2		
1		

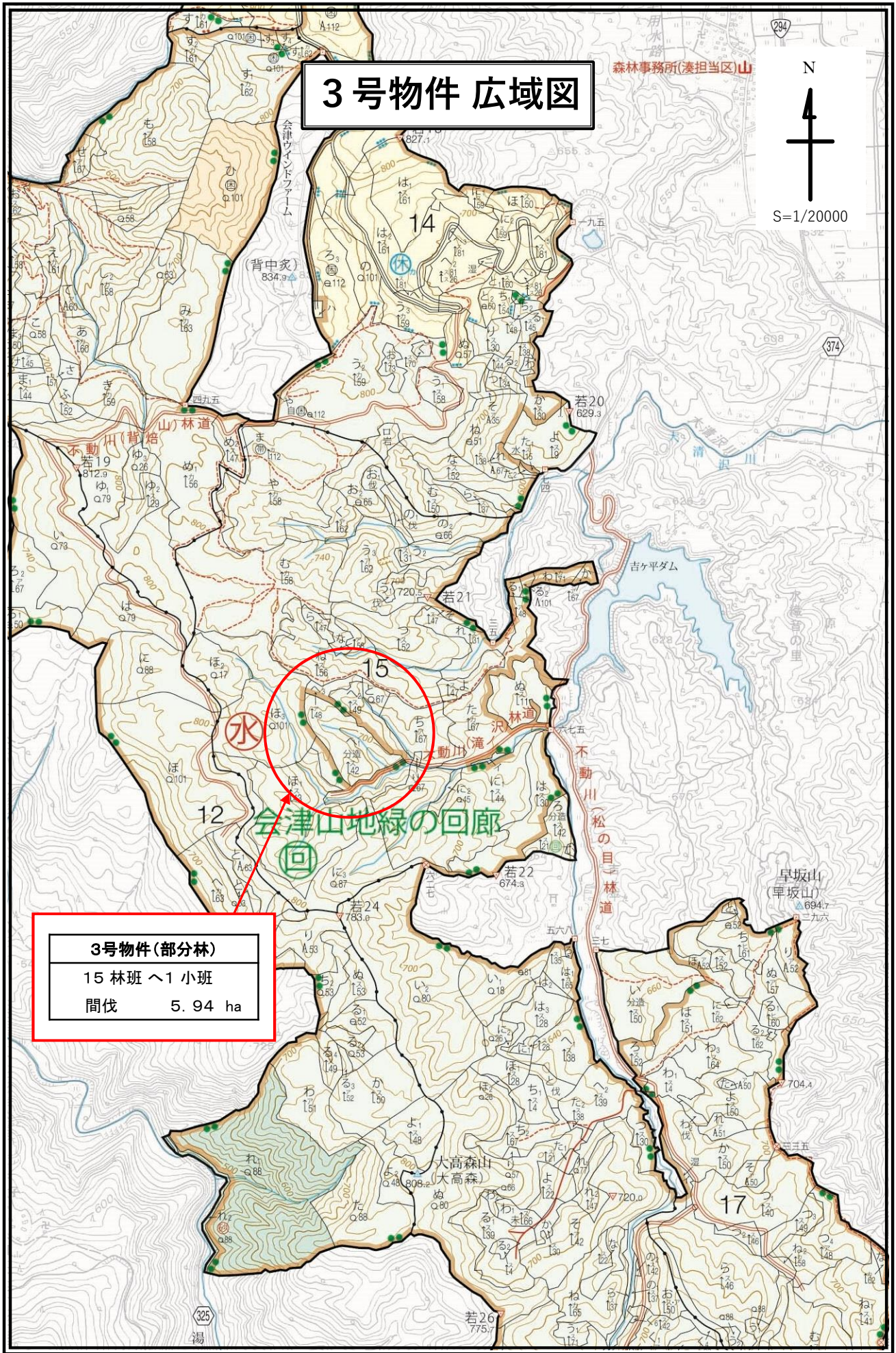
3号物件 広域図

森林事務所(湊担当区)山



S=1/20000

3号物件(部分林)
15 林班 へ1 小班
間伐 5.94 ha



売払番号 4 号物件内訳書

1 物件所在地		3 面積		5.44 ha						
会津若松市湊町大字原字中沢山国有林		4 林令		約 43 年生						
17林班 つ1小班		5 搬出期間		36 ヶ月						
2 伐採種 間伐		6 空間線量		0.05 μ Sv/h						
樹種	種別	類別	本数(本)	材積(m ³)	主要樹種一般用材径級別内訳					
スギ	生立木	一般材	1,208	474.60	スギ					
アカマツ	生立木	一般材	9	1.85	径級(cm)	樹高	本数(本)	径級(cm)	樹高	本数(本)
N 計			1,217	476.45	12	10	7			
一般材計			1,217	476.45	14	13	22			
スギ	生立木	低質材	423	112.02	16	15	62			
スギ	被害木	低質材	372	202.87	18	16	151			
N 計			795	314.89	20	16	203			
低質材計			795	314.89	22	17	174			
					24	17	173			
					26	18	139			
					28	18	90			
					30	19	67			
					32	19	55			
					34	20	21			
					36	20	17			
					38	20	8			
					40	20	7			
					42	20	6			
					44	20	4			
					48	21	1			
					52	21	1			
					合計			2,012	791.34	計

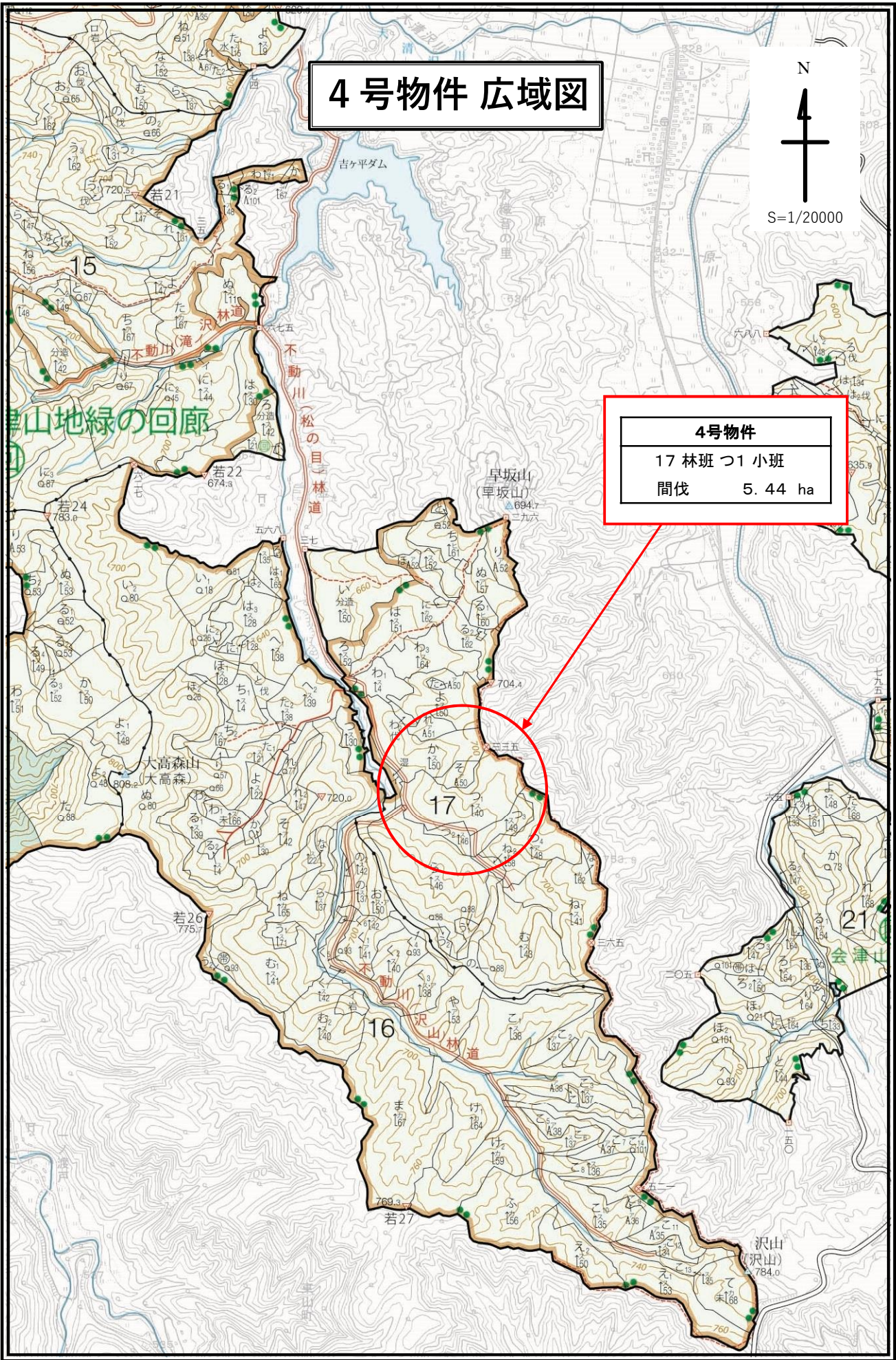
入札筆記		入札枚数 (枚)
順位	氏名	金額
3		
2		
1		

4号物件 広域図



S=1/20000

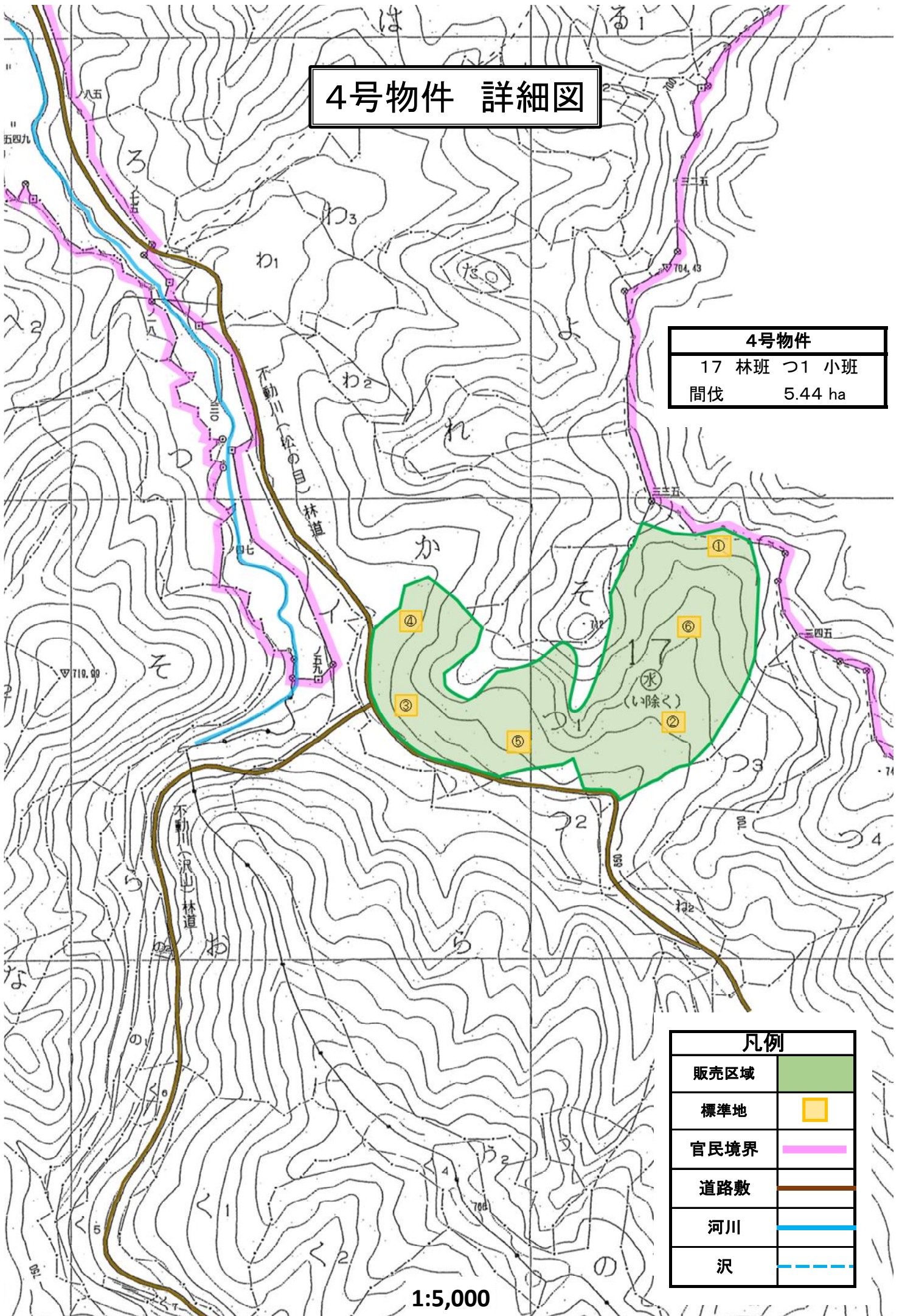
4号物件
17 林班 つ1 小班
間伐 5.44 ha



4号物件 詳細図

4号物件

17 林班 つ1 小班
間伐 5.44 ha



凡例	
販売区域	
標準地	
官民境界	
道路敷	
河川	
沢	

1:5,000

売払番号 5 号物件内訳書 (集計)

1 物件所在地 【部分林】		3 面積 0.80 ha									
大沼郡会津美里町氷玉字小西沢山国有林		4 林令 約 71 年生									
72林班 よ1小班 外1		5 搬出期間 36 ヶ月									
2 伐採種 皆伐		6 空間線量 0.04~0.05 μ Sv/h									
樹種	種別	類別	本数(本)	材積(m ³)	主要樹種一般用材径級別内訳						
スギ	生立木	一般材	159	303.88	スギ						
スギ	被害木	一般材	77	171.59	径級(cm)	樹高	本数(本)	径級(cm)	樹高	本数(本)	
N 計			236	475.47	22	19	4	49	30	6	
一般材計			236	475.47	26	22	1	50	28	1	
					28	23	3	50	30	9	
スギ	生立木	低質材	97	75.39	30	17	1	50	31	1	
N 計			97	75.39	30	20	1	52	30	12	
低質材L	生立木	低質材	92	23.12	30	24	7	52	33	2	
L 計			92	23.12	32	25	7	54	31	5	
低質材計			189	98.51	34	25	6	56	26	1	
					36	26	6	56	31	7	
					38	27	9	56	34	1	
					40	26	1	58	27	1	
					40	29	19	58	32	2	
					42	23	1	60	30	1	
					42	26	2	60	33	4	
					42	27	1	62	28	1	
					42	29	11	62	30	1	
					42	30	2	62	31	1	
					44	30	9	62	32	1	
					48	30	14	64	30	2	
					20	17	2	72	36	1	
					46	30	10	80	31	1	
					50	26	1				
					50	27	1				
					50	28	1				
					50	30	13				
					50	31	1				
					50	34	1				
					52	27	1				
					52	28	1				
					52	30	5				
					52	32	1				
					54	31	2				
					56	31	5				
					58	28	1				
					58	32	4				
					60	33	1				
					60	35	1				
					70	30	1				
					68	38	1				
					28	23	1				
					34	25	1				
					40	29	2				
					44	30	6				
					46	27	1				
					46	30	3				
					48	26	1				
					48	29	1				
合 計			425	573.98	計						236

入 札 筆 記		入札枚数 (枚)
順 位	氏 名	金 額
3		
2		
1		

売払番号 5 号物件内訳書 (2-1)

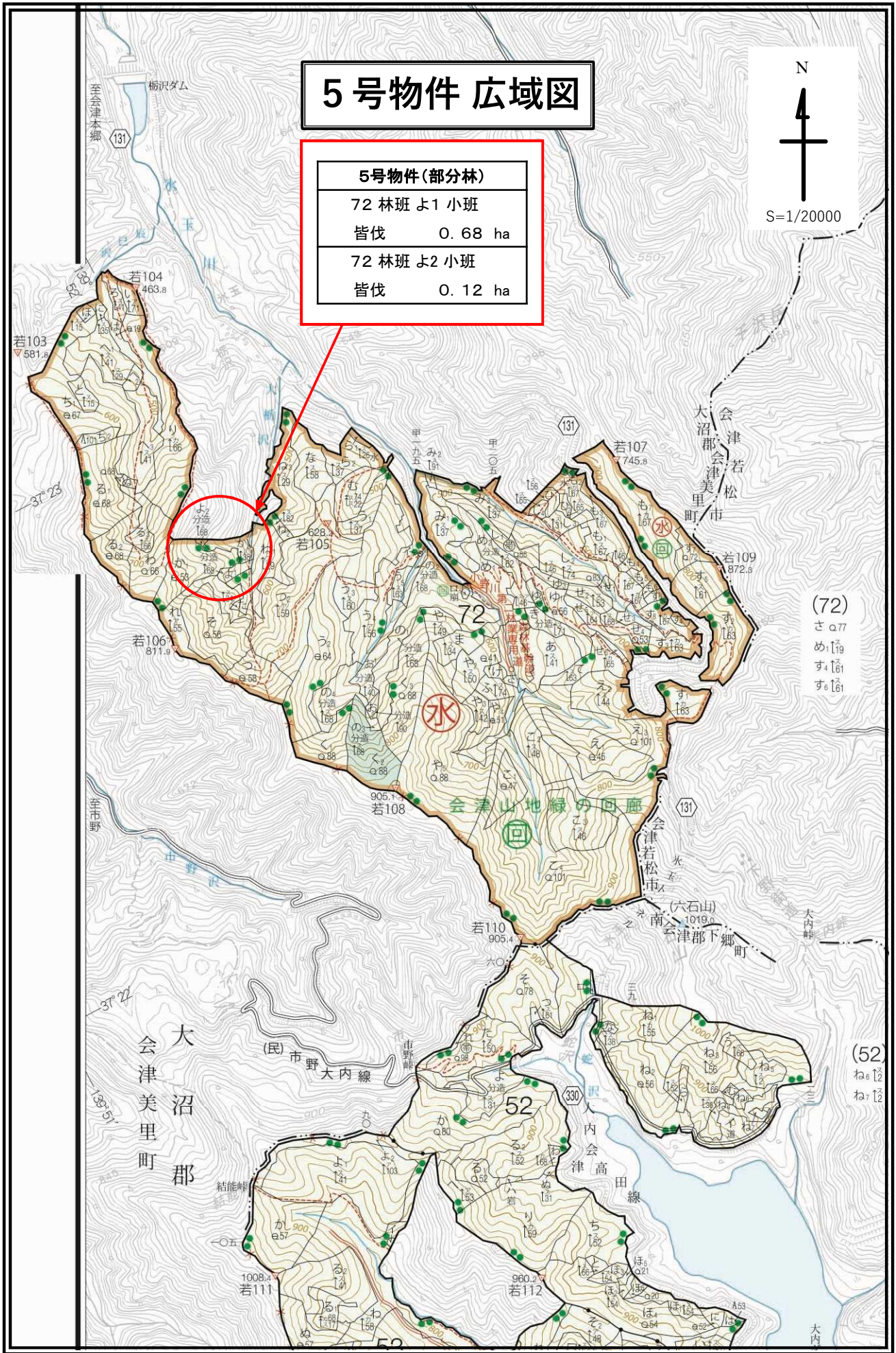
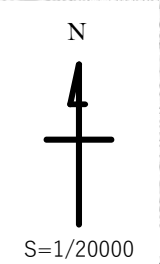
1 物件所在地		【部分林】		3 面積	0.68 ha					
大沼郡会津美里町氷玉字小西沢山国有林		72林班 よ1小班		4 林令	約 71 年生					
2 伐採種		皆伐		5 搬出期間	36 ヶ月					
				6 空間線量	0.04 μ Sv/h					
樹種	種別	類別	本数(本)	材積(m ³)	主要樹種一般用材径級別内訳					
スギ	生立木	一般材	134	245.94	スギ					
スギ	被害木	一般材	62	135.87	径級(cm)	樹高	本数(本)	径級(cm)	樹高	本数(本)
N 計			196	381.81	20	17	2	40	29	2
一般材計			196	381.81	22	19	4	44	30	5
					26	22	1	46	30	3
スギ	生立木	低質材	77	69.09	28	23	3	48	30	6
N 計			77	69.09	30	24	7	50	30	9
低質材L	生立木	低質材	72	12.33	32	25	7	52	30	12
L 計			72	12.33	34	25	6	54	31	5
低質材計			149	81.42	36	26	6	56	31	7
					38	27	9	58	32	2
					40	29	19	60	33	4
					42	29	11	62	28	1
					44	30	8	62	30	1
					46	30	10	64	30	2
					48	30	14	80	31	1
					50	30	12			
					52	30	3			
					54	31	2			
					56	31	4			
					58	32	4			
					60	33	1			
					70	30	1			
					28	23	1			
					34	25	1			
合 計			345	463.23	計					196

売払番号 5 号物件内訳書 (2-2)

1 物件所在地		【部分林】		3 面積		0.12 ha				
大沼郡会津美里町氷玉字小西沢山国有林		72林班 よ2小班		4 林令		約 71 年生				
2 伐採種		皆伐		5 搬出期間		36 ヶ月				
				6 空間線量		0.05 μ Sv/h				
樹種	種別	類別	本数(本)	材積(m ³)	主要樹種一般用材径級別内訳					
スギ	生立木	一般材	25	57.94	スギ					
スギ	被害木	一般材	15	35.72	径級(cm)	樹高	本数(本)	径級(cm)	樹高	本数(本)
N 計			40	93.66	30	17	1	46	27	1
一般材計			40	93.66	30	20	1	48	26	1
					40	26	1	48	29	1
スギ	生立木	低質材	20	6.30	42	23	1	50	28	1
N 計			20	6.30	42	26	2	50	31	1
低質材L	生立木	低質材	20	10.79	42	27	1	52	33	2
L 計			20	10.79	42	30	2	56	26	1
低質材計			40	17.09	44	30	1	56	34	1
					50	26	1	58	27	1
					50	27	1	60	30	1
					50	28	1	62	31	1
					50	30	1	62	32	1
					50	31	1	72	36	1
					50	34	1			
					52	27	1			
					52	28	1			
					52	30	2			
					52	32	1			
					56	31	1			
					58	28	1			
					60	35	1			
					68	38	1			
					44	30	1			
合計			80	110.75	計					40

5号物件 広域図

5号物件(部分林)	
72 林班 よ1 小班	
皆伐	0.68 ha
72 林班 よ2 小班	
皆伐	0.12 ha

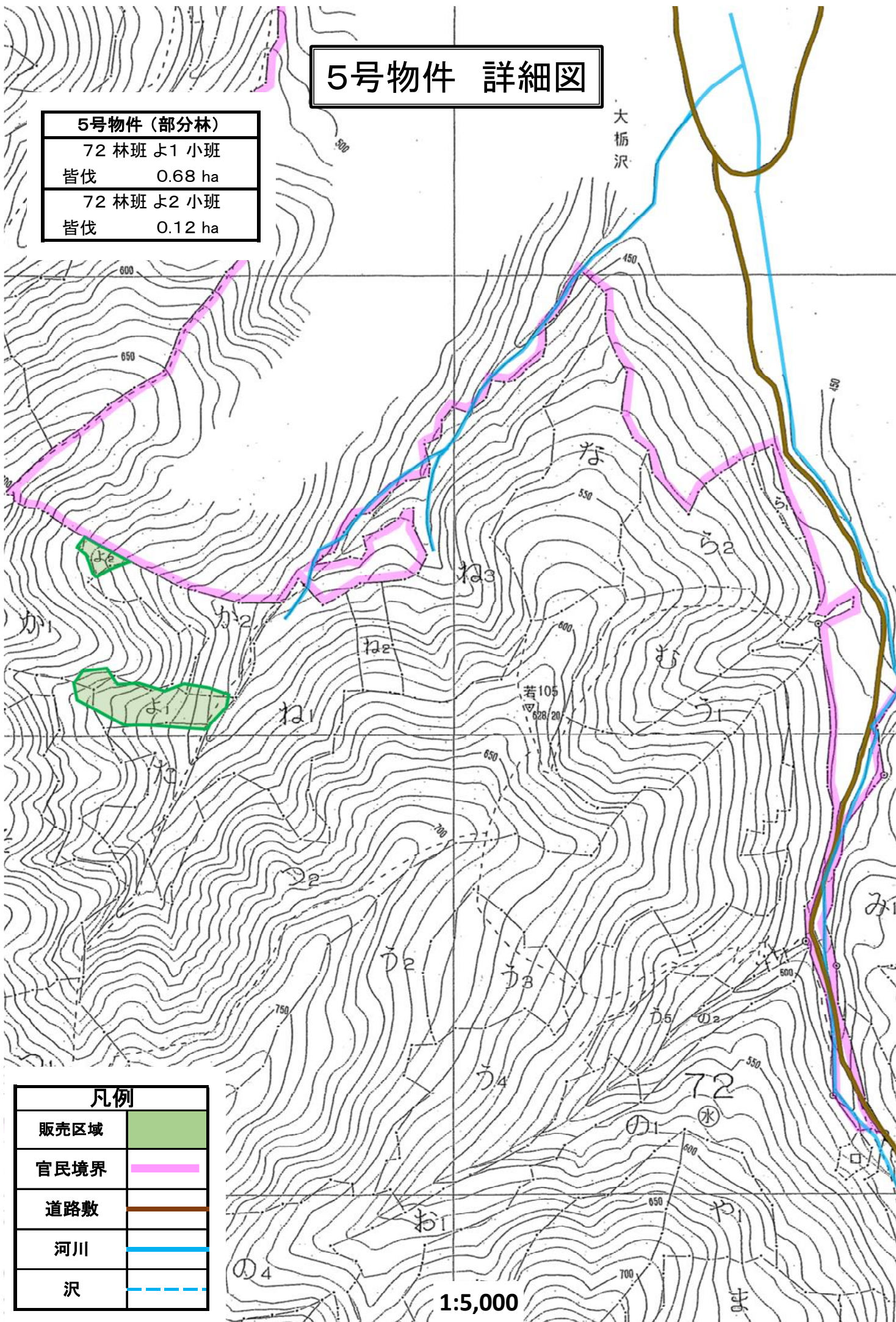


(72)
さ 0.77
め 1.19
す 1.61
ず 1.61

(52)
ね 1.12
ね 1.12

5号物件 詳細図

5号物件 (部分林)	
72 林班 よ1 小班	
皆伐	0.68 ha
72 林班 よ2 小班	
皆伐	0.12 ha



凡例	
販売区域	
官民境界	
道路敷	
河川	
沢	

売払番号 6 号物件内訳書

1 物件所在地		【部分林】		3 面積	3.33 ha					
喜多方市上三宮町三谷字三谷山国有林		345林班 3小班		4 林令	約 69 年生					
2 伐採種 皆伐				5 搬出期間	36 ヶ月					
				6 空間線量	0.05 μ Sv/h					
樹種	種別	類別	本数(本)	材積(m ³)	主要樹種一般用材径級別内訳					
スギ	生立木	一般材	282	335.30	スギ					
スギ	被害木	獣害木	16	21.98	径級(cm)	樹高	本数(本)	径級(cm)	樹高	本数(本)
カラマツ	生立木	一般材	9	10.24	18	13	7	74	31	1
アカマツ	生立木	一般材	124	108.35	20	15	12	32	22	1
N 計			431	475.87	22	17	12	34	22	3
コナラ	生立木	一般材	12	12.50	24	19	18	36	23	1
ホオノキ	生立木	一般材	3	2.70	26	20	28	40	26	3
シナノキ	生立木	一般材	1	2.21	28	21	14	42	26	1
L 計			16	17.41	30	22	16	48	28	3
一般材計			447	493.28	32	22	24	50	28	1
					34	22	16	52	28	1
スギ	生立木	低質材	756	127.85	36	23	8	54	28	1
カラマツ	生立木	低質材	2	1.10	38	24	19	56	28	1
アカマツ	生立木	低質材	267	132.02	40	26	18			
N 計			1,025	260.97	42	26	23			
低質材L	生立木	低質材	1,263	284.11	44	27	15			
L 計			1,263	284.11	46	27	15			
低質材計			2,288	545.08	48	28	5			
					50	28	9			
					52	28	8			
					54	28	4			
					56	28	5			
					58	28	3			
					60	29	1			
					66	30	1			
合 計			2,735	1,038.36	計					298

入 札 筆 記		入札枚数 (枚)
順 位	氏 名	金 額
3		
2		
1		

売払番号 7 号物件内訳書

1 物件所在地		【部分林】		3 面積	2.03 ha					
喜多方市上三宮町三谷字三谷山国有林		345林班に小班		4 林令	約 64 年生					
2 伐採種		皆伐		5 搬出期間	36 ヶ月					
				6 空間線量	0.05 μ Sv/h					
樹種	種別	類別	本数(本)	材積(m ³)	主要樹種一般用材径級別内訳					
スギ	生立木	一般材	53	44.11	スギ					
スギ	被害木	獣害木	8	9.18	径級(cm)	樹高	本数(本)	径級(cm)	樹高	本数(本)
カラマツ	生立木	一般材	24	15.37	18	13	3			
アカマツ	生立木	一般材	149	120.16	20	14	3			
N 計			234	188.82	22	16	3			
クリ	生立木	一般材	1	1.09	24	18	5			
コナラ	生立木	一般材	72	40.25	26	20	3			
ホオノキ	生立木	一般材	5	3.32	28	21	5			
L 計			78	44.66	30	21	3			
一般材計			312	233.48	32	22	5			
					34	22	10			
スギ	生立木	低質材	275	25.54	36	22	3			
カラマツ	生立木	低質材	15	4.52	38	23	2			
アカマツ	生立木	低質材	167	65.65	40	24	2			
N 計			457	95.71	42	25	1			
低質材L	生立木	低質材	1,249	232.77	44	24	1			
L 計			1,249	232.77	48	25	1			
低質材計			1,706	328.48	48	26	2			
					54	27	1			
					38	23	3			
					40	24	1			
					42	24	1			
					46	23	1			
					46	24	1			
					48	24	1			
合 計			2,018	561.96	計					61

入 札 筆 記		入札枚数 (枚)
順 位	氏 名	金 額
3		
2		
1		

6～7号物件 広域図



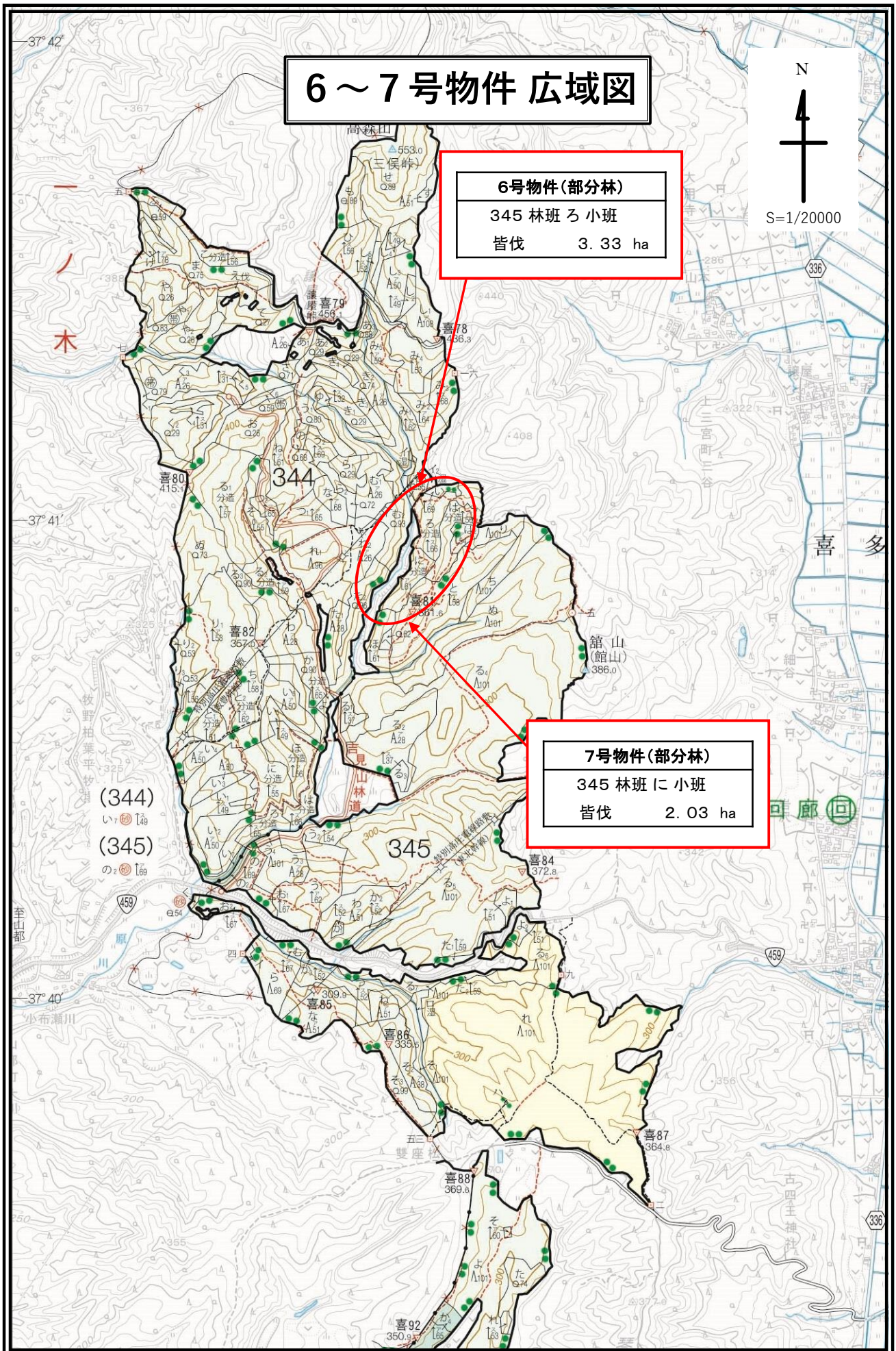
S=1/20000

6号物件(部分林)

345 林班ろ小班
皆伐 3.33 ha

7号物件(部分林)

345 林班に小班
皆伐 2.03 ha



木

喜多

(344)
い
(345)
の

345

喜92
350.9

喜88
369.8

喜86
335.3

喜85
309.9

喜84
372.8

喜山
(館山)
386.0

喜78
36.3

喜79
456.8

喜78
36.3

喜78
36.3

6~7号物件 詳細図

6号物件 (部分林)

345 林班ろ小班

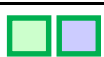
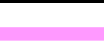


皆伐 3.33 ha

7号物件 (部分林)

345 林班に小班

皆伐 2.03 ha

凡例

販売区域	
官民境界	
道路敷	
河川	
沢	