

# 14～15号物件 広域図



S=1/20000

## 14号物件(部分林)

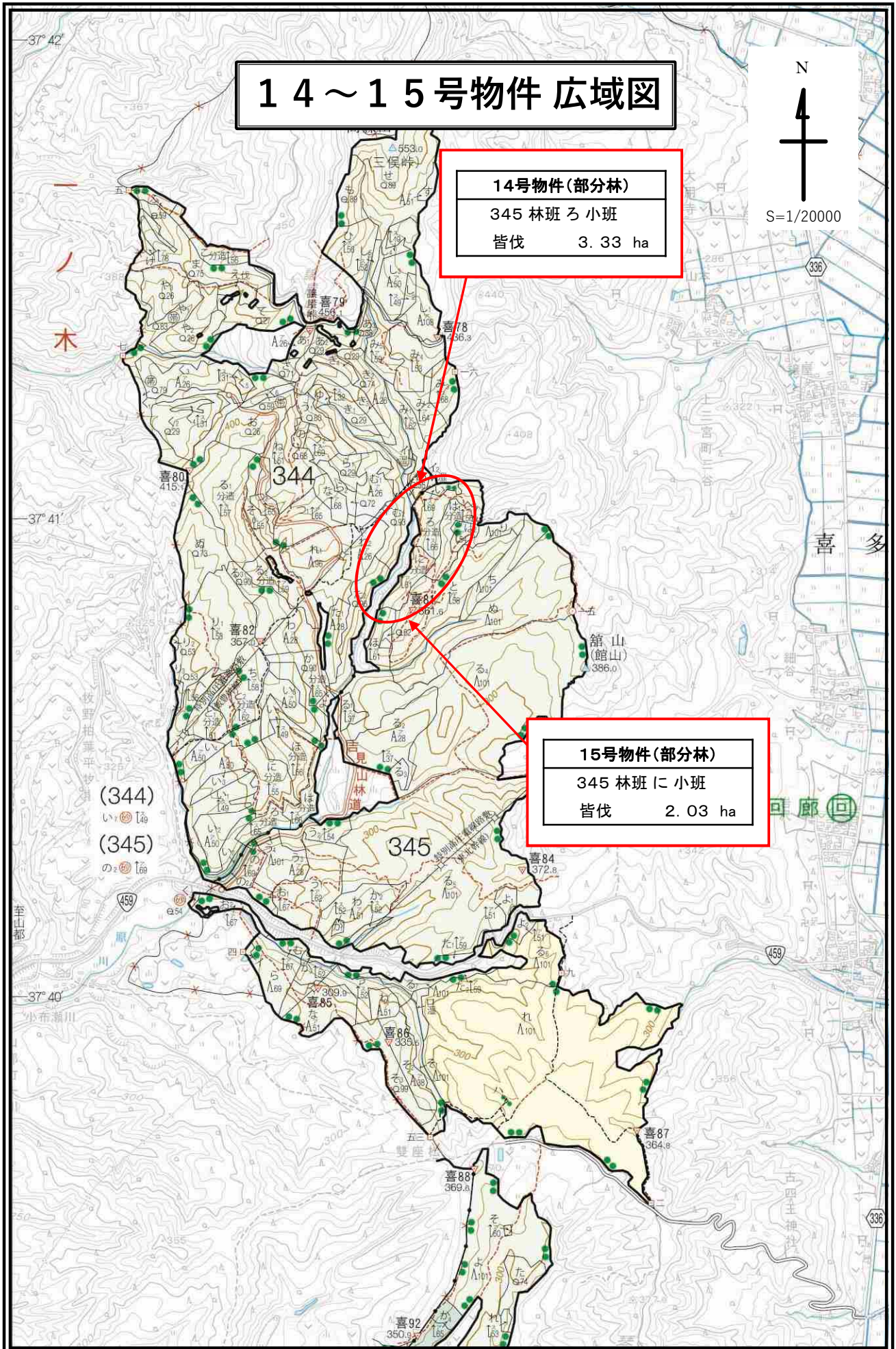
345 林班ろ 小班

皆伐 3.33 ha

## 15号物件(部分林)

345 林班に 小班

皆伐 2.03 ha



# 14~15号物件 詳細図

14号物件 (部分林)

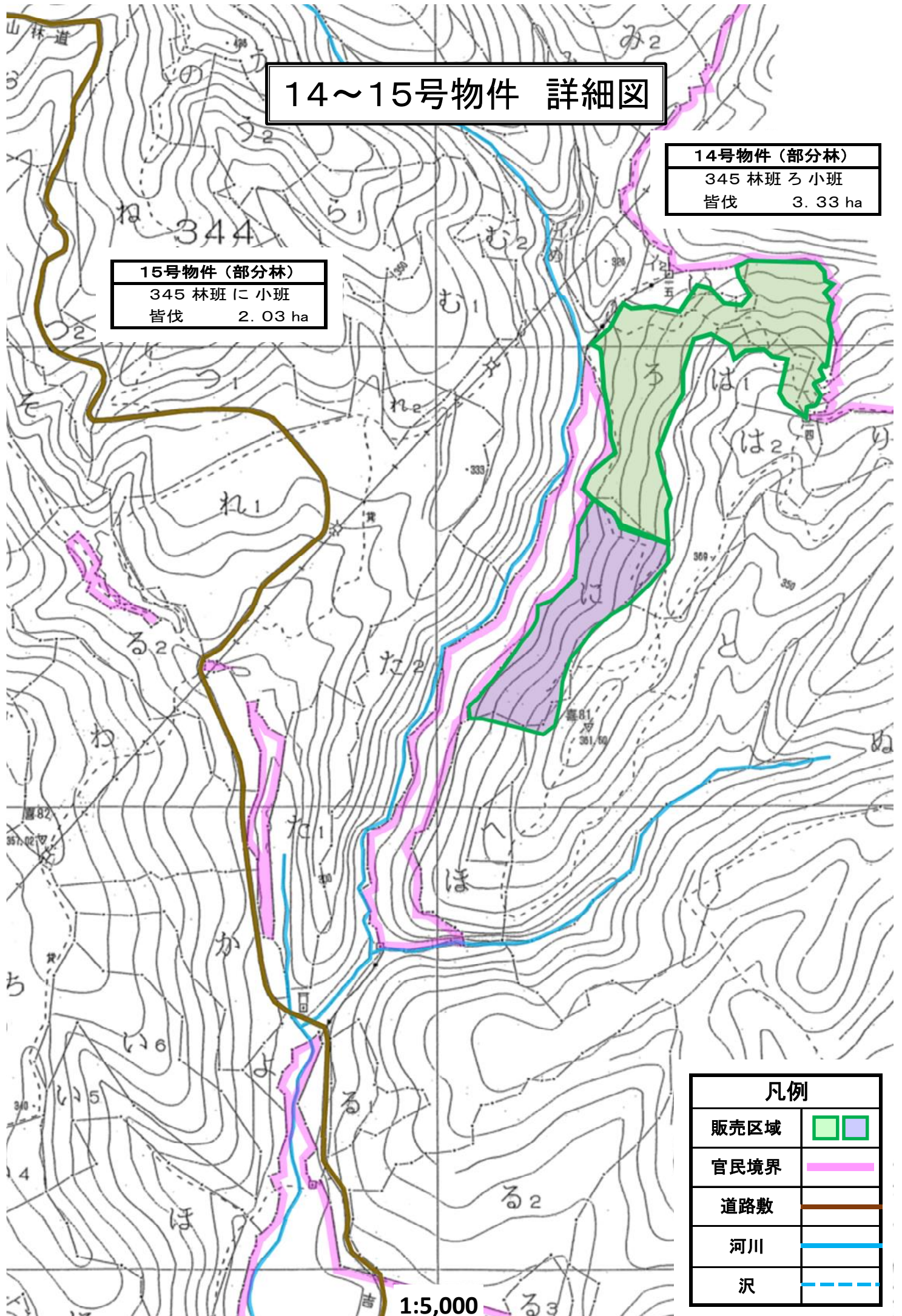
345 林班ろ小班

皆伐 3.33 ha

15号物件 (部分林)

345 林班に小班

皆伐 2.03 ha



## 凡例

販売区域	<span style="display: inline-block; width: 20px; height: 10px; border: 1px solid black; background-color: #90EE90;"></span> <span style="display: inline-block; width: 20px; height: 10px; border: 1px solid black; background-color: #9370DB;"></span>
官民境界	<span style="display: inline-block; width: 20px; border-bottom: 2px solid magenta;"></span>
道路敷	<span style="display: inline-block; width: 20px; border-bottom: 2px solid brown;"></span>
河川	<span style="display: inline-block; width: 20px; border-bottom: 2px solid blue;"></span>
沢	<span style="display: inline-block; width: 20px; border-bottom: 2px dashed blue;"></span>

# 売払番号 14 号物件内訳書

1 物件所在地		【部分林】		3 面積	3.33 ha					
喜多方市上三宮町三谷字三谷山国有林		345林班 3小班		4 林令	約 69 年生					
2 伐採種		皆伐		5 搬出期間	36 ヶ月					
				6 空間線量	0.05 $\mu$ Sv/h					
樹種	種別	類別	本数(本)	材積(m <sup>3</sup> )	主要樹種一般用材径級別内訳					
スギ	生立木	一般材	282	335.30	スギ					
スギ	被害木	獣害木	16	21.98	径級(cm)	樹高	本数(本)	径級(cm)	樹高	本数(本)
カラマツ	生立木	一般材	9	10.24	18	13	7	74	31	1
アカマツ	生立木	一般材	124	108.35	20	15	12	32	22	1
N 計			431	475.87	22	17	12	34	22	3
コナラ	生立木	一般材	12	12.50	24	19	18	36	23	1
ホオノキ	生立木	一般材	3	2.70	26	20	28	40	26	3
シナノキ	生立木	一般材	1	2.21	28	21	14	42	26	1
L 計			16	17.41	30	22	16	48	28	3
一般材計			447	493.28	32	22	24	50	28	1
					34	22	16	52	28	1
スギ	生立木	低質材	756	127.85	36	23	8	54	28	1
カラマツ	生立木	低質材	2	1.10	38	24	19	56	28	1
アカマツ	生立木	低質材	267	132.02	40	26	18			
N 計			1,025	260.97	42	26	23			
低質材L	生立木	低質材	1,263	284.11	44	27	15			
L 計			1,263	284.11	46	27	15			
低質材計			2,288	545.08	48	28	5			
					50	28	9			
					52	28	8			
					54	28	4			
					56	28	5			
					58	28	3			
					60	29	1			
					66	30	1			
合計			2,735	1,038.36	計					298

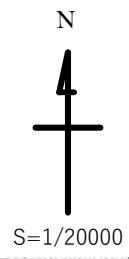
入札筆記		入札枚数 (枚)
順位	氏名	金額
3		
2		
1		

# 売払番号 15 号物件内訳書

1 物件所在地		【部分林】		3 面積	2.03 ha					
喜多方市上三宮町三谷字三谷山国有林		345林班に小班		4 林令	約 64 年生					
2 伐採種		皆伐		5 搬出期間	36 ヶ月					
				6 空間線量	0.05 $\mu$ Sv/h					
樹種	種別	類別	本数(本)	材積(m <sup>3</sup> )	主要樹種一般用材径級別内訳					
スギ	生立木	一般材	53	44.11	スギ					
スギ	被害木	獣害木	8	9.18	径級(cm)	樹高	本数(本)	径級(cm)	樹高	本数(本)
カラマツ	生立木	一般材	24	15.37	18	13	3			
アカマツ	生立木	一般材	149	120.16	20	14	3			
N 計			234	188.82	22	16	3			
クリ	生立木	一般材	1	1.09	24	18	5			
コナラ	生立木	一般材	72	40.25	26	20	3			
ホオノキ	生立木	一般材	5	3.32	28	21	5			
L 計			78	44.66	30	21	3			
一般材計			312	233.48	32	22	5			
					34	22	10			
スギ	生立木	低質材	275	25.54	36	22	3			
カラマツ	生立木	低質材	15	4.52	38	23	2			
アカマツ	生立木	低質材	167	65.65	40	24	2			
N 計			457	95.71	42	25	1			
低質材L	生立木	低質材	1,249	232.77	44	24	1			
L 計			1,249	232.77	48	25	1			
低質材計			1,706	328.48	48	26	2			
					54	27	1			
					38	23	3			
					40	24	1			
					42	24	1			
					46	23	1			
					46	24	1			
					48	24	1			
合 計			2,018	561.96	計					61

入 札 筆 記		入札枚数 ( 枚)
順 位	氏 名	金 額
3		
2		
1		

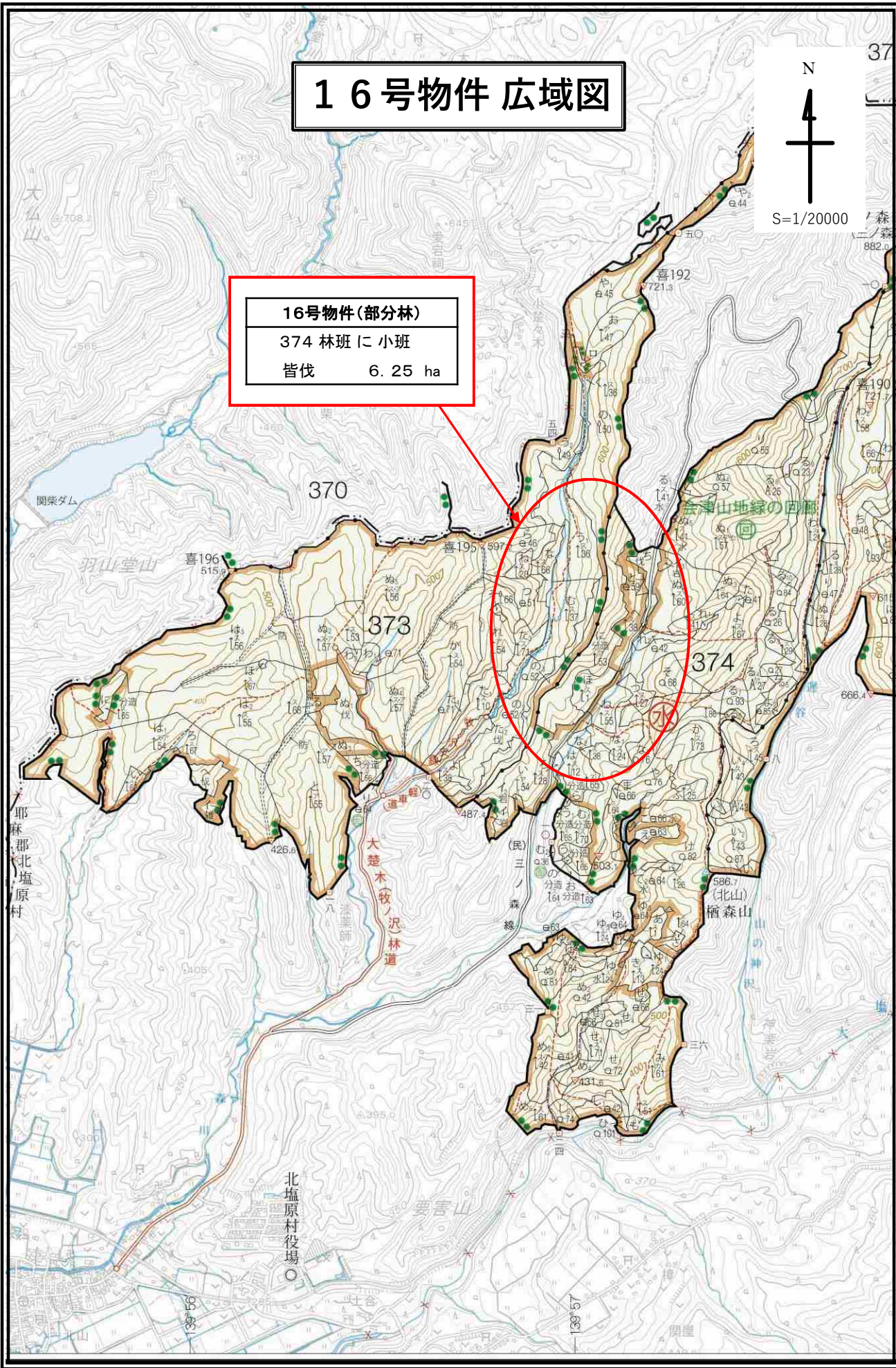
# 16号物件 広域図



16号物件(部分林)

374 林班に小班

皆伐 6.25 ha

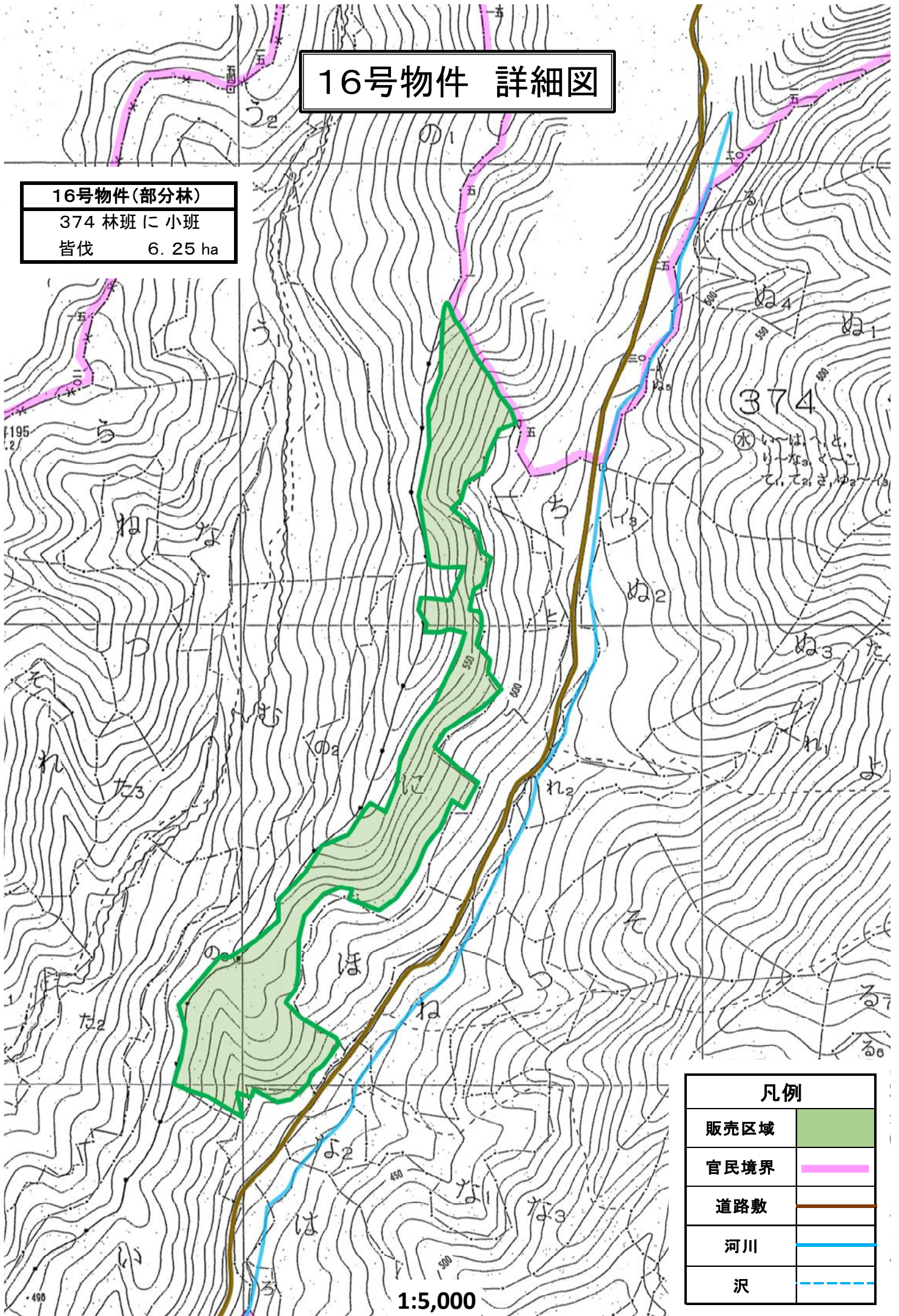


# 16号物件 詳細図

16号物件(部分林)

374 林班に小班

皆伐 6.25 ha



## 凡例

販売区域	
官民境界	
道路敷	
河川	
沢	

1:5,000

# 売払番号 16 号物件内訳書

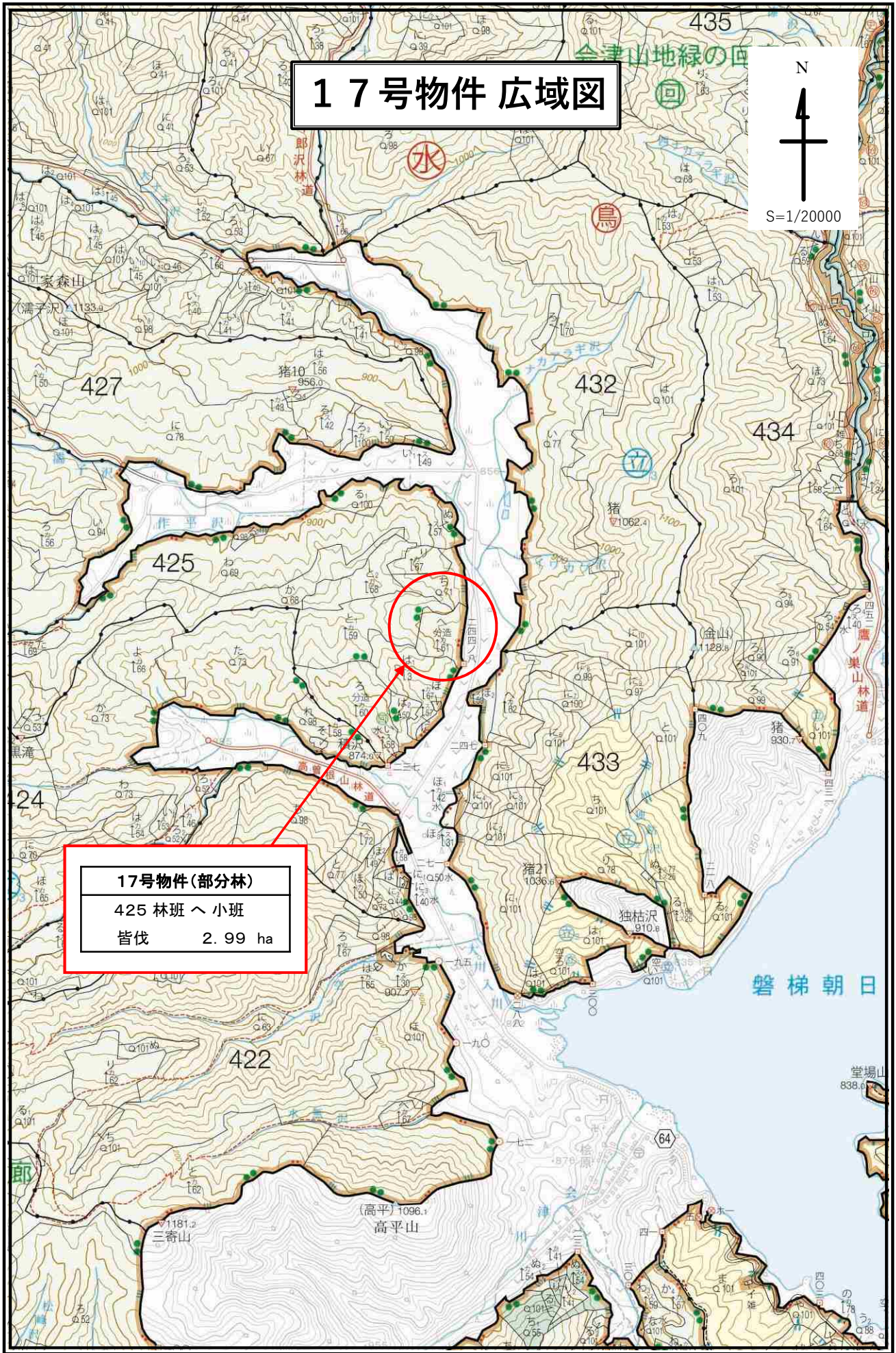
1 物件所在地 【部分林】 耶麻郡北塩原村大字北山字雁行山国有林 374林班に小班					3 面積	6.25 ha				
					4 林令	約 56 年生				
					5 搬出期間	36 ヶ月				
2 伐採種 皆伐					6 空間線量	0.05 $\mu$ Sv/h				
樹種	種別	類別	本数(本)	材積(m <sup>3</sup> )	主要樹種一般用材径級別内訳					
スギ	生立木	一般材	942	927.49	スギ					
スギ	被害木	一般材	347	406.11	径級(cm)	樹高	本数(本)	径級(cm)	樹高	本数(本)
カラマツ	生立木	一般材	4	8.16	14	12	1	26	19	12
アカマツ	生立木	一般材	20	19.62	16	13	7	28	21	15
N 計			1,313	1,361.38	18	15	4	30	22	15
センノキ	生立木	一般材	1	0.80	20	16	15	32	22	17
L 計			1	0.80	22	17	22	34	23	24
<b>一般材計</b>			<b>1,314</b>	<b>1,362.18</b>	24	18	36	36	23	30
					26	19	70	38	24	29
スギ	生立木	低質材	2,005	850.48	28	21	96	40	25	39
カラマツ	生立木	低質材	2	3.53	30	22	121	42	25	27
アカマツ	生立木	低質材	104	74.15	32	22	94	44	26	40
ヒメコマツ	生立木	低質材	35	14.83	34	23	100	46	26	17
N 計			2,146	942.99	36	23	93	48	26	27
低質材L	生立木	低質材	3,846	796.19	38	24	93	50	26	22
L 計			3,846	796.19	40	25	71	52	26	13
<b>低質材計</b>			<b>5,992</b>	<b>1,739.18</b>	42	25	22	54	26	3
					44	26	35	56	25	1
					46	26	20	56	26	2
					48	26	20	58	27	1
					50	26	10	58	28	3
					52	26	6	60	26	1
					54	26	3	60	27	1
					56	25	1	60	28	1
					56	27	1	62	27	1
					58	26	1	64	25	1
					22	17	1	72	28	1
					24	18	3			
<b>合 計</b>			<b>7,306</b>	<b>3,101.36</b>	<b>計</b>					<b>1,289</b>

入札筆記		入札枚数 (枚)
順位	氏名	金額
3		
2		
1		

# 17号物件 広域図



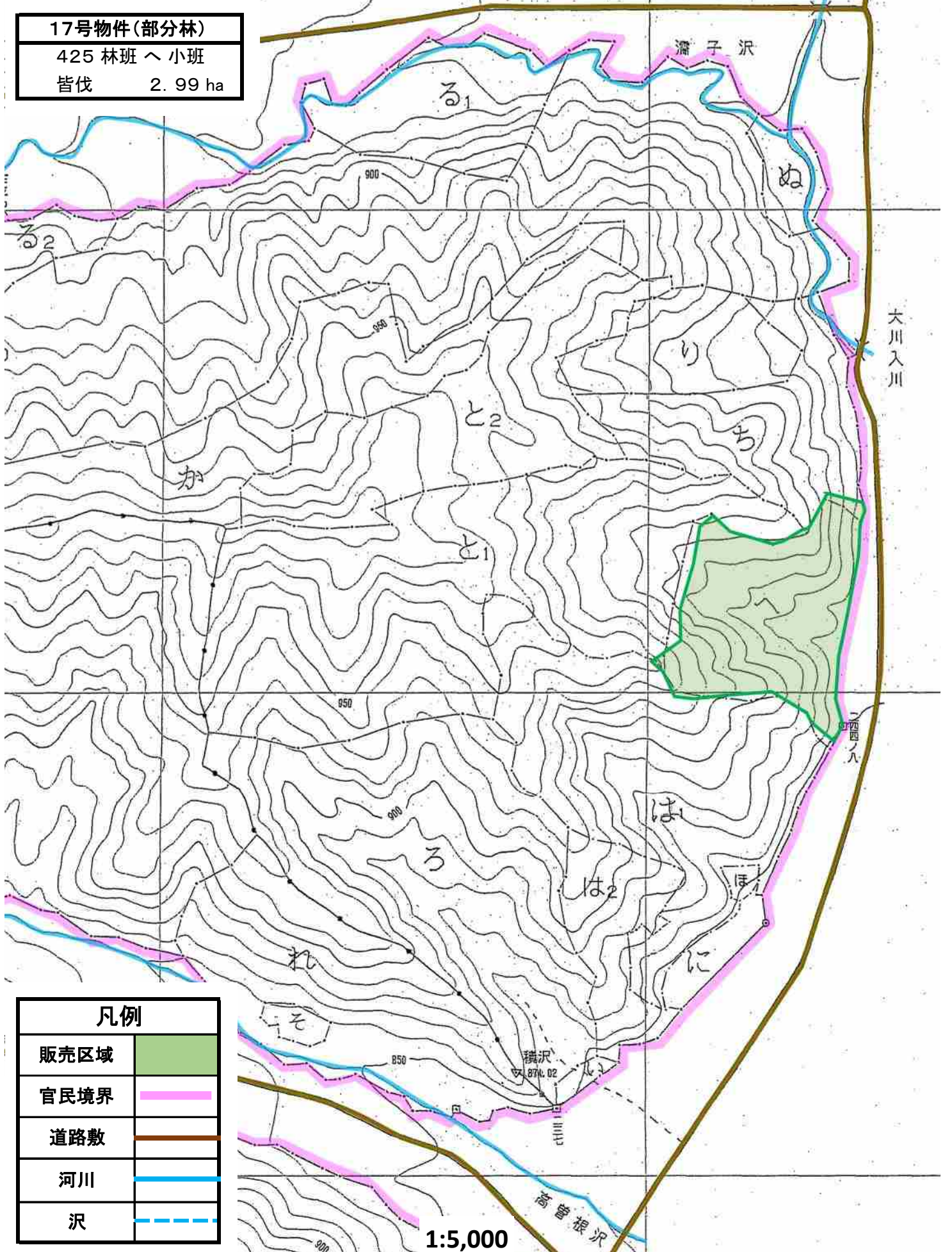
<b>17号物件(部分林)</b>
425 林班へ小班
皆伐 2.99 ha





# 17号物件 詳細図

17号物件(部分林)  
 425 林班へ小班  
 皆伐 2.99 ha



凡例	
販売区域	
官民境界	
道路敷	
河川	
沢	

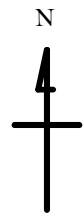
1:5,000

# 売払番号 17 号物件内訳書

1 物件所在地		【部分林】	3 面積		2.99 ha					
耶麻郡北塩原村大字衿原字西吾妻山外1国有林			4 林令		約 64 年生					
425林班 へ小班			5 搬出期間		36 ヶ月					
2 伐採種		皆伐	6 空間線量		0.07 $\mu$ Sv/h					
樹種	種別	類別	本数(本)	材積(m <sup>3</sup> )	主要樹種一般用材径級別内訳					
カラマツ	生立木	一般材	427	483.46	カラマツ					
アカマツ	生立木	一般材	5	2.92	径級(cm)	樹高	本数(本)	径級(cm)	樹高	本数(本)
N 計			432	486.38	18	20	4			
シナノキ	生立木	一般材	6	5.93	20	20	8			
L 計			6	5.93	22	21	8			
一般材計			438	492.31	24	22	25			
					26	24	45			
カラマツ	生立木	低質材	574	362.54	28	25	48			
アカマツ	生立木	低質材	11	6.26	30	27	62			
N 計			585	368.80	32	27	38			
低質材L	生立木	低質材	2,207	338.96	34	28	41			
L 計			2,207	338.96	36	28	50			
低質材計			2,792	707.76	38	29	43			
					40	29	27			
					42	30	10			
					44	31	4			
					46	32	7			
					48	27	1			
					48	28	2			
					50	27	2			
					50	28	1			
					52	35	1			
合計			3,230	1,200.07	計					427

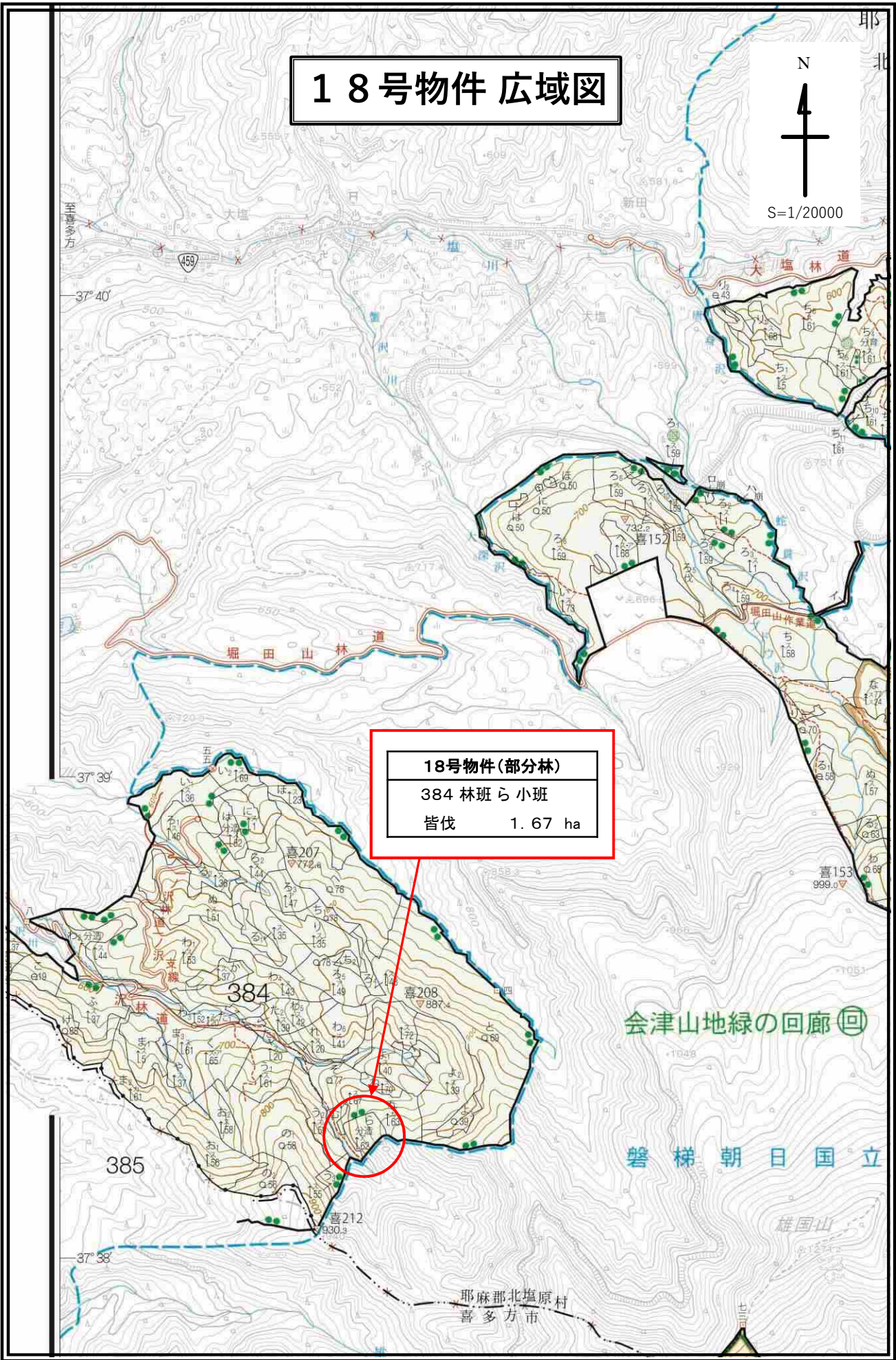
入札筆記		入札枚数 (枚)
順位	氏名	金額
3		
2		
1		

# 18号物件 広域図



S=1/20000

<b>18号物件(部分林)</b>
384 林班ら 小班
皆伐 1.67 ha



会津山地緑の回廊

磐梯朝日国立

雄国山

耶麻郡北塩原村  
喜多方市



# 売払番号 18 号物件内訳書

1 物件所在地 【部分林】		3 面積		1.67 ha						
耶麻郡北塩原村大字関谷字甘清水国有林		4 林令		約 65 年生						
384林班 ら小班		5 搬出期間		36 ヶ月						
2 伐採種 皆伐		6 空間線量		0.06 $\mu$ Sv/h						
樹種	種別	類別	本数(本)	材積(m <sup>3</sup> )	主要樹種一般用材径級別内訳					
スギ	生立木	一般材	38	62.13	スギ					
アカマツ	生立木	一般材	25	29.10	径級(cm)	樹高	本数(本)	径級(cm)	樹高	本数(本)
N 計			63	91.23	30	16	1	58	29	2
一般材計			63	91.23	30	18	1	58	30	1
					30	21	1			
スギ	生立木	低質材	39	16.93	34	25	1			
アカマツ	生立木	低質材	101	83.37	36	22	2			
N 計			140	100.30	36	23	1			
低質材L	生立木	低質材	1,354	291.94	36	24	1			
L 計			1,354	291.94	38	23	1			
低質材計			1,494	392.24	40	21	2			
					40	22	2			
					40	23	2			
					44	21	1			
					44	23	1			
					44	24	2			
					44	25	2			
					44	26	1			
					46	23	1			
					46	25	1			
					46	27	1			
					48	25	1			
					48	27	2			
					48	28	1			
					50	21	1			
					50	25	2			
					50	27	1			
					52	25	1			
					52	27	1			
合 計			1,557	483.47	計					38

入札筆記		入札枚数 ( 枚)
順位	氏名	金額
3		
2		
1		