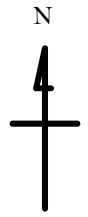
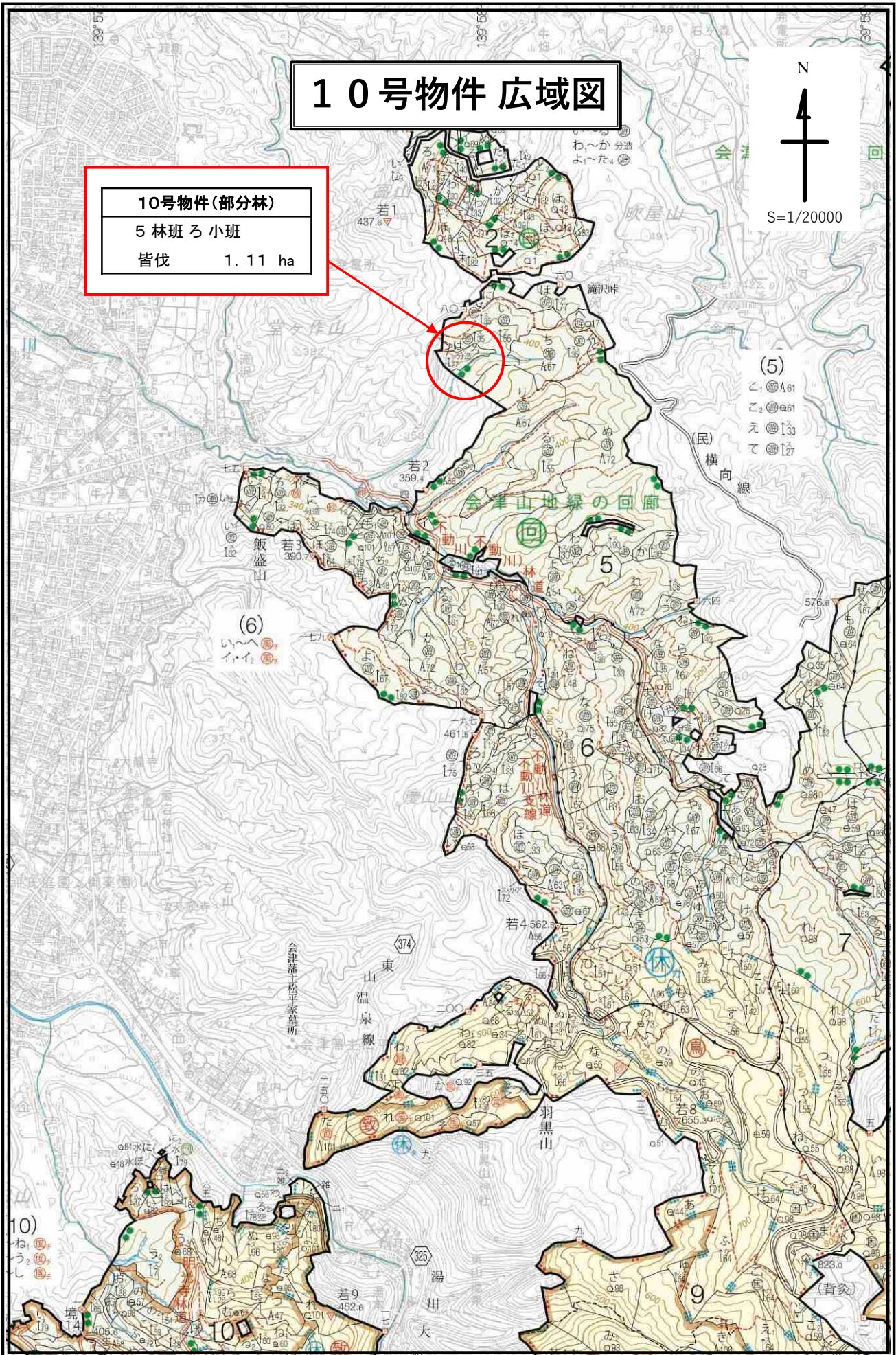


10号物件 広域図

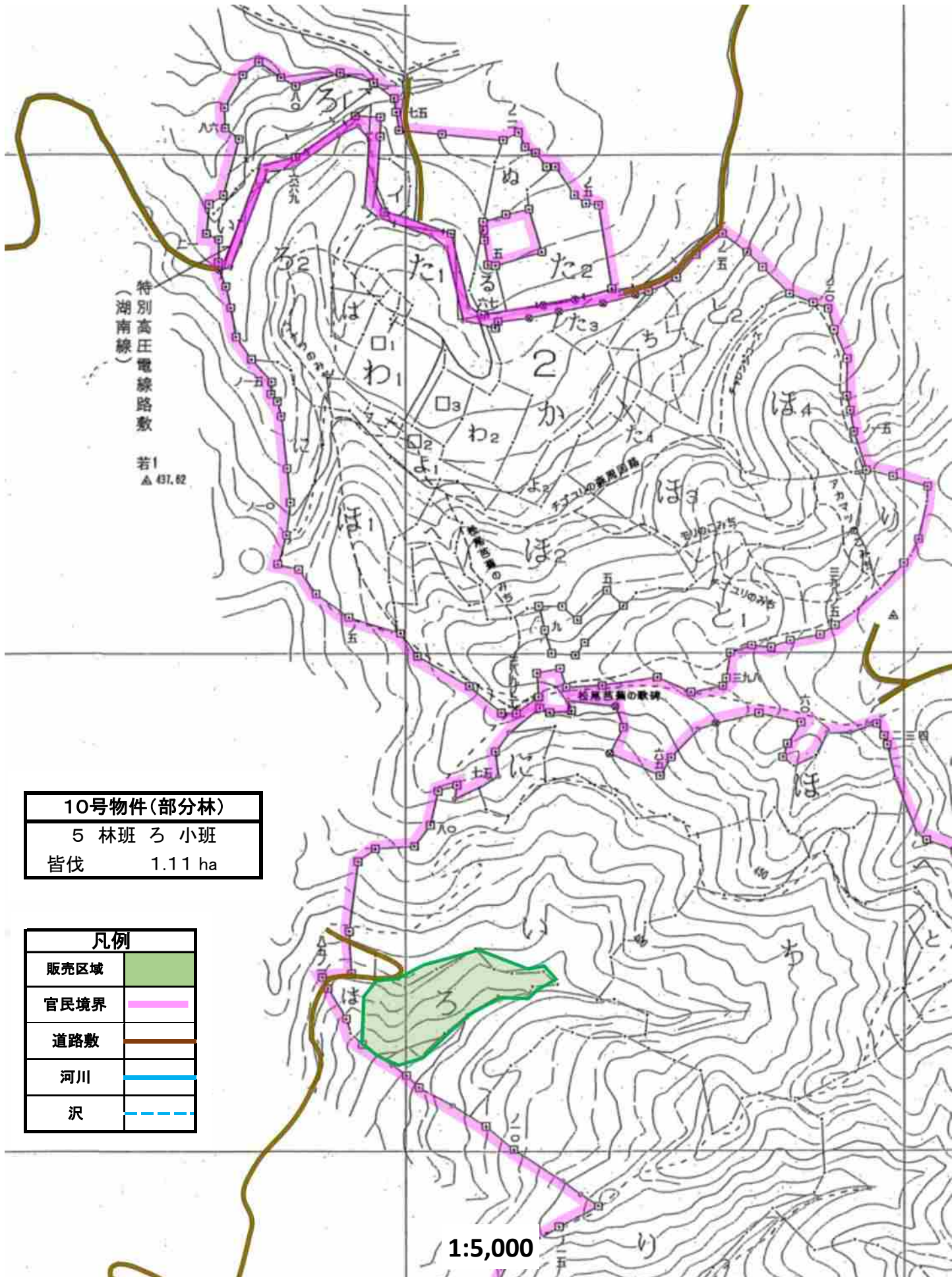
10号物件(部分林)	
5 林班	ろ 小班
皆伐	1.11 ha



S=1/20000



10号物件 詳細図



10号物件(部分林)	
5 林班	ろ 小班
皆伐	1.11 ha

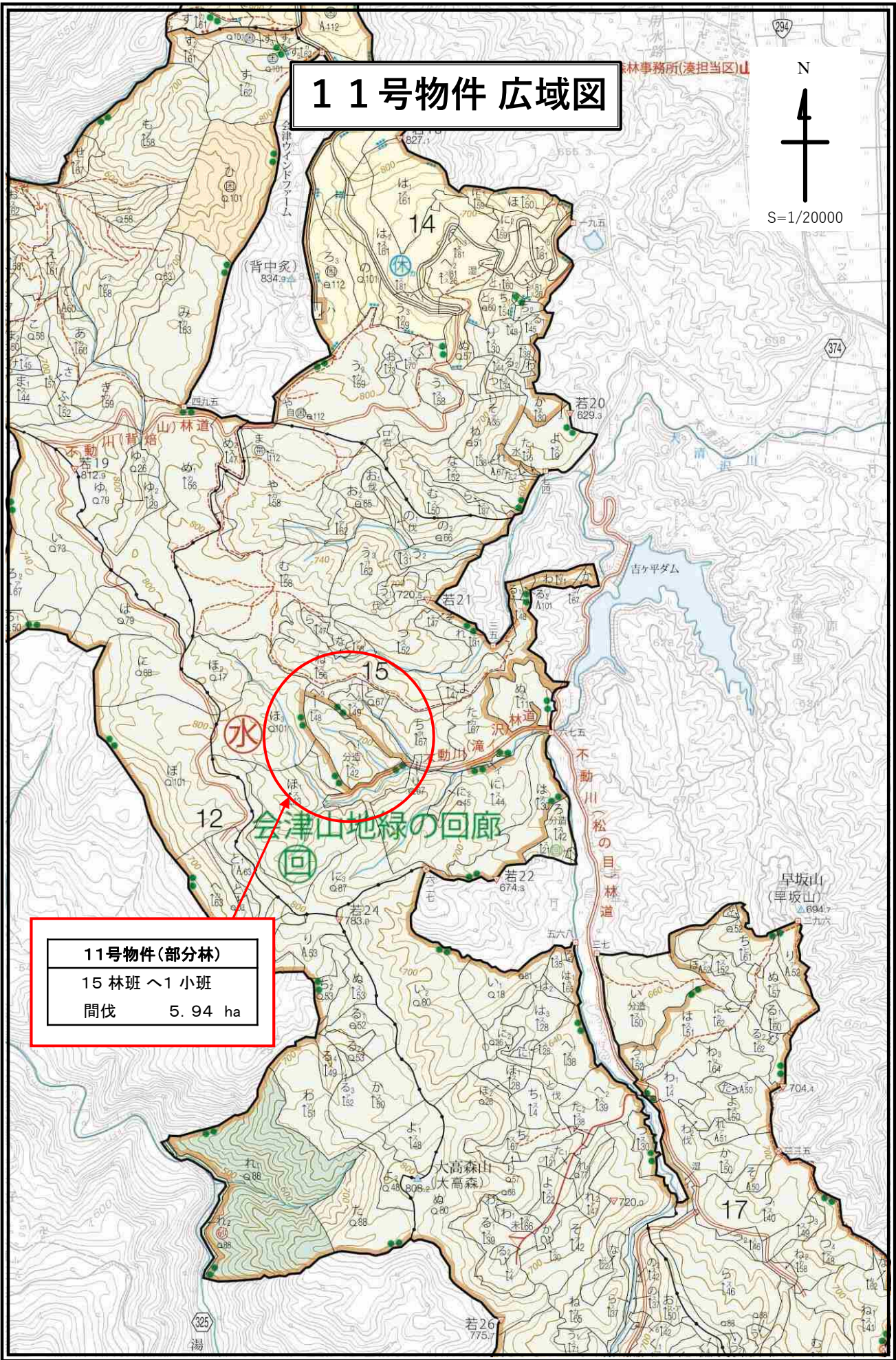
凡例	
販売区域	■
官民境界	—
道路敷	—
河川	—
沢	- - -

売払番号 10 号物件内訳書

1 物件所在地		【部分林】		3 面積	1.11 ha		
会津若松市一箕町大字八幡字滝沢山国有林				4 林令	約 80 年生		
				5 搬出期間	36 ヶ月		
2 伐採種		皆伐		6 空間線量	0.10 μ Sv/h		
樹種	種別	類別	本数(本)	材積(m ³)	主要樹種一般用材径級別内訳		
スギ	生立木	一般材	241	180.55	スギ		
カラマツ	生立木	一般材	2	1.50	径級(cm)	樹高	本数(本)
アカマツ	生立木	一般材	87	77.29	14	12	2
N 計			330	259.34	60	25	1
一般材計			330	259.34	16	12	9
					62	29	1
					18	14	7
					64	28	1
					20	15	13
スギ	生立木	低質材	14	0.79	22	16	22
アカマツ	生立木	低質材	2	1.79	24	16	27
N 計			16	2.58	26	16	22
低質材 L	生立木	低質材	274	57.02	28	18	22
L 計			274	57.02	30	18	21
低質材計			290	59.60	32	18	21
					34	20	10
					36	21	11
					38	21	9
					40	21	7
					42	21	7
					44	21	5
					46	22	8
					48	24	3
					50	25	5
					52	26	1
					54	26	3
					56	25	2
					58	26	1
合計			620	318.94	計		
					241		

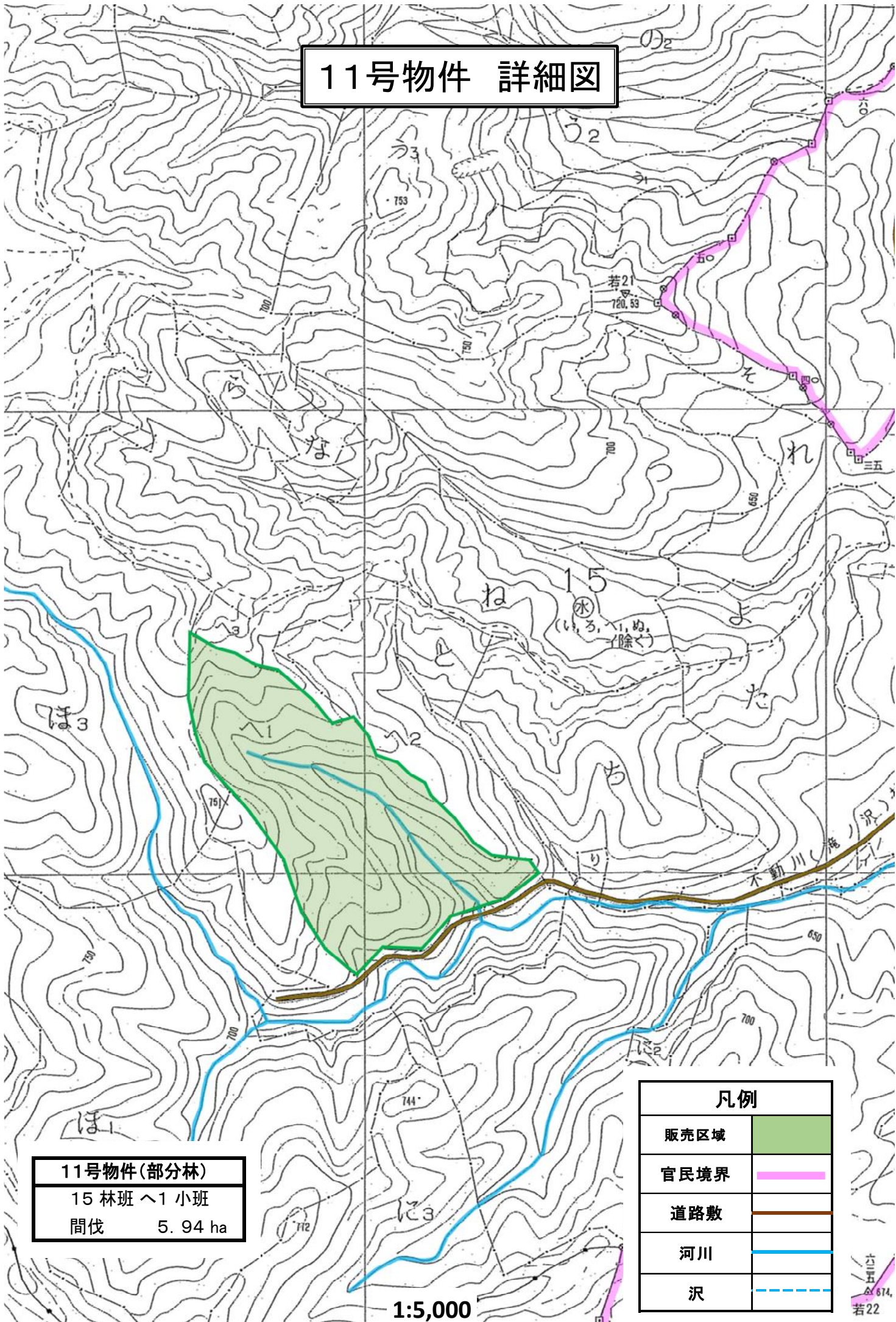
入札筆記	入札枚数	(枚)
順位	氏名	金額
3		
2		
1		

11号物件 広域図



11号物件(部分林)	
15 林班	へ1 小班
間伐	5.94 ha

11号物件 詳細図



11号物件(部分林)
 15 林班 へ1 小班
 間伐 5.94 ha

凡例	
販売区域	
官民境界	
道路敷	
河川	
沢	

1:5,000

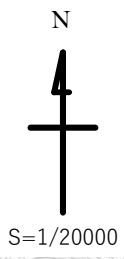
六五
 614
 若22

売払番号 11 号物件内訳書

1 物件所在地		【部分林】	3 面積		5.94 ha					
会津若松市湊町大字共和字背焙峠国有林		15林班 へ1小班	4 林令		約 45 年生					
2 伐採種		間伐	5 搬出期間		36 ヶ月					
			6 空間線量		0.04 μ Sv/h					
樹種	種別	類別	本数(本)	材積(m ³)	主要樹種一般用材径級別内訳					
スギ	生立木	一般材	251	167.70	スギ					
スギ	被害木	獣害木	99	86.08	径級(cm)	樹高	本数(本)	径級(cm)	樹高	本数(本)
アカマツ	生立木	一般材	65	31.37	16	13	2	38	23	7
N 計			415	285.15	18	15	9	40	24	7
一般材計			415	285.15	20	16	16	42	24	4
					22	18	21	44	26	6
スギ	生立木	低質材	300	181.36	24	19	33	46	26	3
アカマツ	生立木	低質材	160	63.95	26	20	38	48	27	2
N 計			460	245.31	28	21	29	50	27	1
低質材計			460	245.31	30	22	20	50	28	1
					32	23	25	52	28	1
					34	23	20			
					36	23	21			
					38	23	8			
					40	24	5			
					42	24	1			
					44	26	3			
					22	18	1			
					24	19	1			
					26	20	4			
					28	21	12			
					30	22	8			
					32	23	14			
					34	23	11			
					36	23	16			
合計			875	530.46	計					350

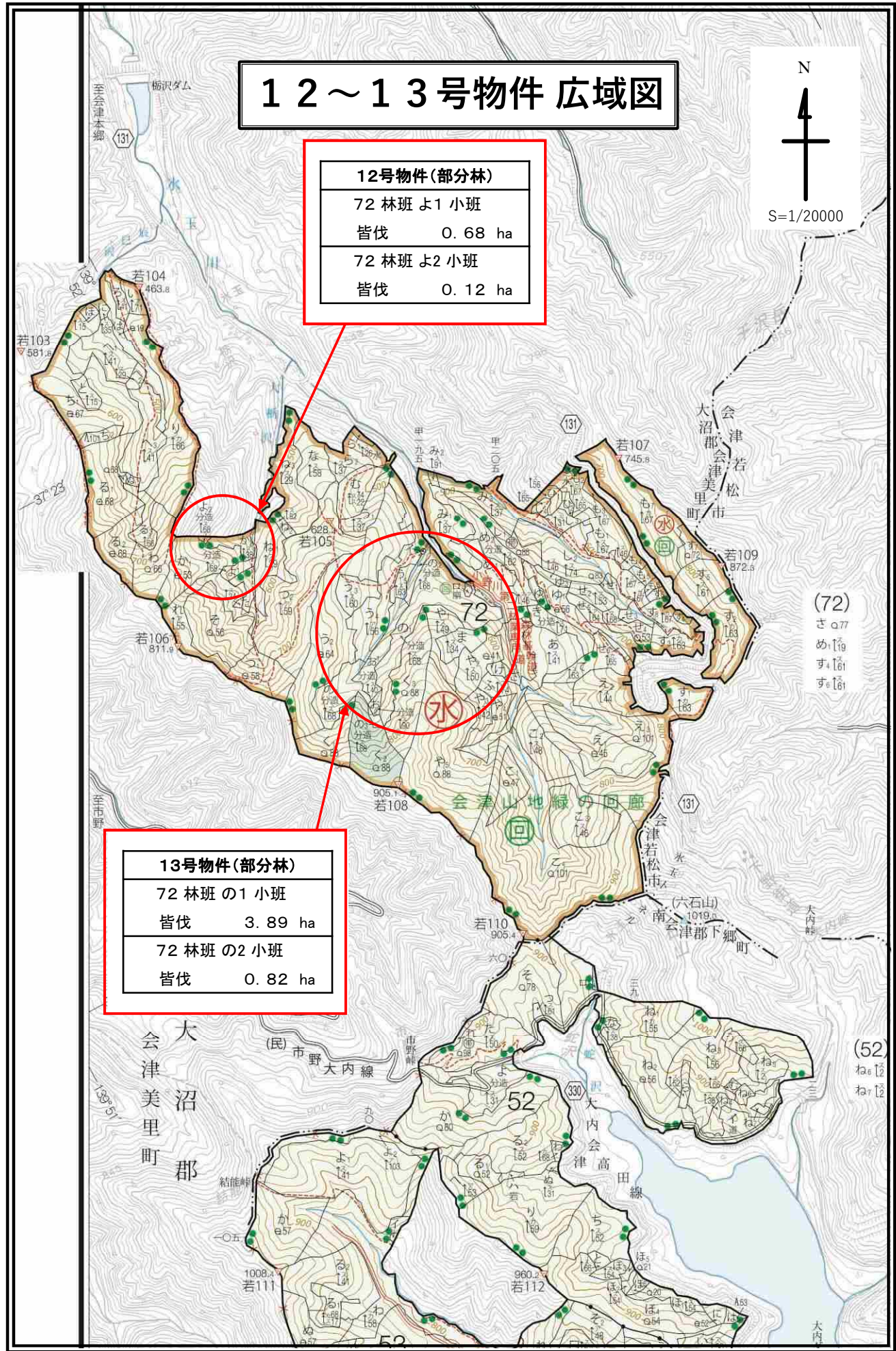
入札筆記		入札枚数 (枚)
順位	氏名	金額
3		
2		
1		

12～13号物件 広域図



12号物件(部分林)	
72 林班 よ1 小班	
皆伐	0.68 ha
72 林班 よ2 小班	
皆伐	0.12 ha

13号物件(部分林)	
72 林班 の1 小班	
皆伐	3.89 ha
72 林班 の2 小班	
皆伐	0.82 ha



(72)
さ07
め119
す161
す161

(52)
ね112
ね112

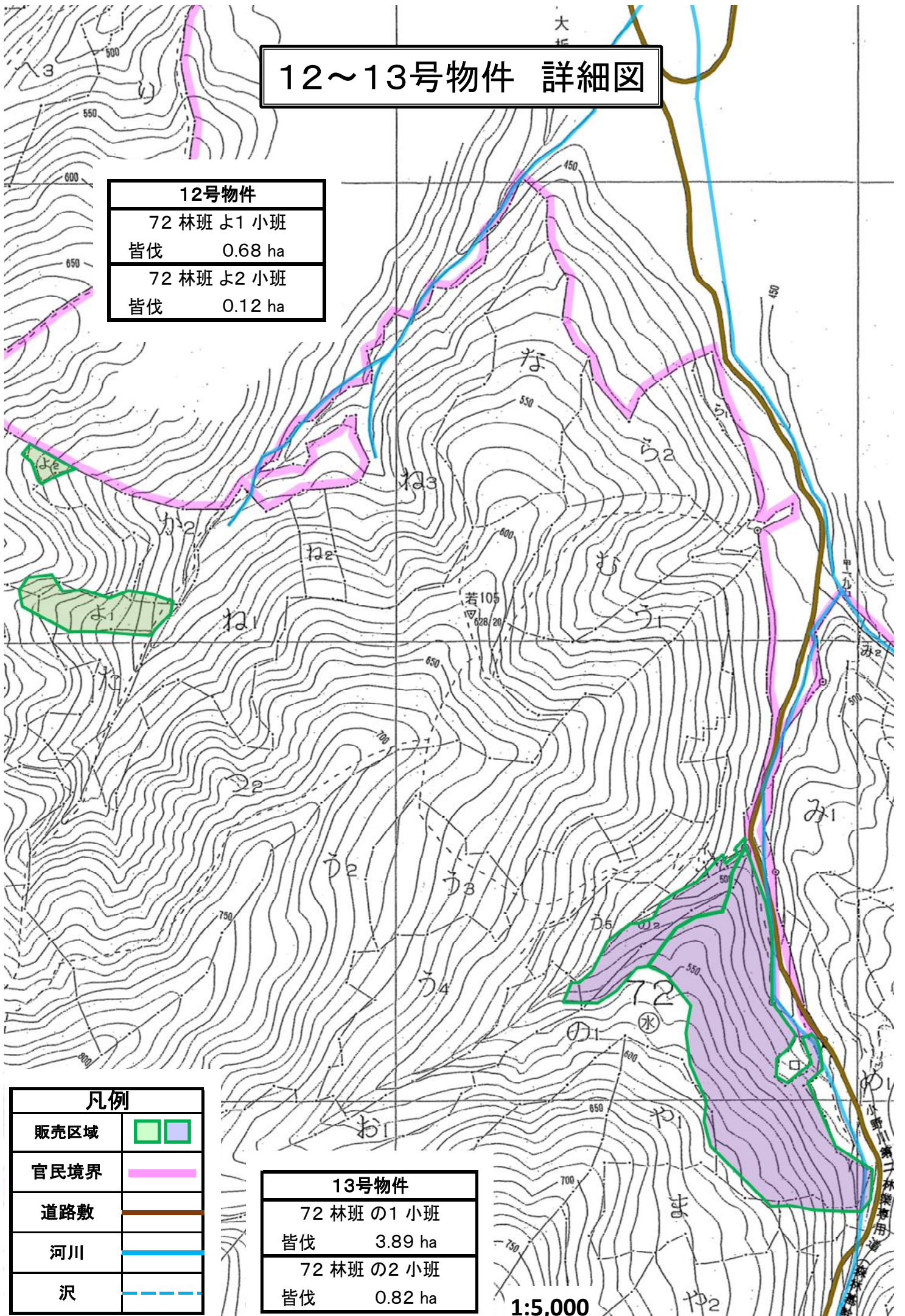
12~13号物件 詳細図

12号物件	
72 林班 よ1 小班	
皆伐	0.68 ha
72 林班 よ2 小班	
皆伐	0.12 ha

凡例	
販売区域	
官民境界	
道路敷	
河川	
沢	

13号物件	
72 林班 の1 小班	
皆伐	3.89 ha
72 林班 の2 小班	
皆伐	0.82 ha

1:5,000



売払番号 12 号物件内訳書 (集計)

1 物件所在地 【部分林】				3 面積 0.80 ha							
大沼郡会津美里町氷玉字小西沢山国有林				4 林令 約 71 年生							
72林班 よ1小班 外1				5 搬出期間 36 ヶ月							
2 伐採種 皆伐				6 空間線量 0.04~0.05 μ Sv/h							
樹種	種別	類別	本数(本)	材積(m ³)	主要樹種一般用材径級別内訳						
スギ	生立木	一般材	159	303.88	スギ						
スギ	被害木	一般材	77	171.59	径級(cm)	樹高	本数(本)	径級(cm)	樹高	本数(本)	
N 計			236	475.47	22	19	4	49	30	6	
一般材計			236	475.47	26	22	1	50	28	1	
					28	23	3	50	30	9	
スギ	生立木	低質材	97	75.39	30	17	1	50	31	1	
N 計			97	75.39	30	20	1	52	30	12	
低質材L	生立木	低質材	92	23.12	30	24	7	52	33	2	
L 計			92	23.12	32	25	7	54	31	5	
低質材計			189	98.51	34	25	6	56	26	1	
					36	26	6	56	31	7	
					38	27	9	56	34	1	
					40	26	1	58	27	1	
					40	29	19	58	32	2	
					42	23	1	60	30	1	
					42	26	2	60	33	4	
					42	27	1	62	28	1	
					42	29	11	62	30	1	
					42	30	2	62	31	1	
					44	30	9	62	32	1	
					48	30	14	64	30	2	
					20	17	2	72	36	1	
					46	30	10	80	31	1	
					50	26	1				
					50	27	1				
					50	28	1				
					50	30	13				
					50	31	1				
					50	34	1				
					52	27	1				
					52	28	1				
					52	30	5				
					52	32	1				
					54	31	2				
					56	31	5				
					58	28	1				
					58	32	4				
					60	33	1				
					60	35	1				
					70	30	1				
					68	38	1				
					28	23	1				
					34	25	1				
					40	29	2				
					44	30	6				
					46	27	1				
					46	30	3				
					48	26	1				
					48	29	1				
合 計			425	573.98	計						236

入札筆記		入札枚数 (枚)
順位	氏名	金額
3		
2		
1		

売払番号 12 号物件内訳書 (2-1)

1 物件所在地		【部分林】		3 面積	0.68 ha					
大沼郡会津美里町氷玉字小西沢山国有林		72林班 よ1小班		4 林令	約 71 年生					
2 伐採種		皆伐		5 搬出期間	36 ヶ月					
				6 空間線量	0.04 μ Sv/h					
樹種	種別	類別	本数(本)	材積(m ³)	主要樹種一般用材径級別内訳					
スギ	生立木	一般材	134	245.94	スギ					
スギ	被害木	一般材	62	135.87	径級(cm)	樹高	本数(本)	径級(cm)	樹高	本数(本)
N 計			196	381.81	20	17	2	40	29	2
一般材計			196	381.81	22	19	4	44	30	5
					26	22	1	46	30	3
スギ	生立木	低質材	77	69.09	28	23	3	48	30	6
N 計			77	69.09	30	24	7	50	30	9
低質材L	生立木	低質材	72	12.33	32	25	7	52	30	12
L 計			72	12.33	34	25	6	54	31	5
低質材計			149	81.42	36	26	6	56	31	7
					38	27	9	58	32	2
					40	29	19	60	33	4
					42	29	11	62	28	1
					44	30	8	62	30	1
					46	30	10	64	30	2
					48	30	14	80	31	1
					50	30	12			
					52	30	3			
					54	31	2			
					56	31	4			
					58	32	4			
					60	33	1			
					70	30	1			
					28	23	1			
					34	25	1			
合 計			345	463.23	計					196

売払番号 12号物件内訳書 (2-2)

1 物件所在地		【部分林】		3 面積	0.12 ha					
大沼郡会津美里町氷玉字小西沢山国有林		72林班 よ2小班		4 林令	約 71 年生					
2 伐採種		皆伐		5 搬出期間	36 ヶ月					
				6 空間線量	0.05 μ Sv/h					
樹種	種別	類別	本数(本)	材積(m ³)	主要樹種一般用材径級別内訳					
スギ	生立木	一般材	25	57.94	スギ					
スギ	被害木	一般材	15	35.72	径級(cm)	樹高	本数(本)	径級(cm)	樹高	本数(本)
N 計			40	93.66	30	17	1	46	27	1
一般材計			40	93.66	30	20	1	48	26	1
					40	26	1	48	29	1
スギ	生立木	低質材	20	6.30	42	23	1	50	28	1
N 計			20	6.30	42	26	2	50	31	1
低質材L	生立木	低質材	20	10.79	42	27	1	52	33	2
L 計			20	10.79	42	30	2	56	26	1
低質材計			40	17.09	44	30	1	56	34	1
					50	26	1	58	27	1
					50	27	1	60	30	1
					50	28	1	62	31	1
					50	30	1	62	32	1
					50	31	1	72	36	1
					50	34	1			
					52	27	1			
					52	28	1			
					52	30	2			
					52	32	1			
					56	31	1			
					58	28	1			
					60	35	1			
					68	38	1			
					44	30	1			
合 計			80	110.75	計					40

売払番号 13 号物件内訳書 (集計)

1 物件所在地		【部分林】		3 面積	4.71 ha						
大沼郡会津美里町氷玉字小西沢山国有林				4 林令	約 71 年生						
72林班の1小班外1				5 搬出期間	36 ヶ月						
2 伐採種		皆伐		6 空間線量	0.04~0.05 μ Sv/h						
樹種	種別	類別	本数(本)	材積(m ³)	主要樹種一般用材径級別内訳						
スギ	生立木	一般材	1,941	2,768.55	スギ						
スギ	被害木	一般材	303	547.54	径級(cm)	樹高	本数(本)	径級(cm)	樹高	本数(本)	
N 計			2,244	3,316.09	14	13	1	30	26	6	
カツラ	生立木	低質材	3	3.62	16	16	8	32	28	6	
ホオノキ	生立木	低質材	3	1.92	18	17	2	34	28	6	
L 計			6	5.54	18	18	17	34	29	2	
一般材計			2,250	3,321.63	20	18	6	36	28	18	
					20	19	43	36	30	1	
スギ	生立木	低質材	972	485.89	22	19	6	38	28	22	
N 計			972	485.89	22	21	47	38	30	1	
低質材L	生立木	低質材	955	175.68	24	20	15	40	29	25	
L 計			955	175.68	24	21	89	40	30	1	
低質材計			1,927	661.57	26	22	109	42	30	29	
					28	24	126	44	31	6	
					30	25	15	44	32	22	
					30	26	138	46	32	38	
					32	28	178	48	32	31	
					34	28	133	50	32	23	
					34	29	23	52	32	1	
					36	28	127	52	33	19	
					36	30	26	54	33	6	
					38	28	125	54	34	9	
					38	30	20	56	34	5	
					40	29	128	58	33	2	
					40	30	33	58	34	7	
					42	30	124	60	34	3	
					44	31	10	62	32	2	
					44	32	89	64	29	1	
					46	32	90	64	34	1	
					48	32	52	66	29	1	
					50	32	56	66	30	1	
					52	32	16	68	31	1	
					52	33	37	68	34	1	
					54	33	2	70	34	1	
					54	34	17				
					56	33	5				
					56	34	7				
					58	33	3				
					58	34	9				
					60	31	1				
					60	33	1				
					60	34	3				
					62	35	1				
					64	36	1				
					66	30	1				
					66	34	1				
					20	19	1				
					22	21	2				
					28	24	2				
合計			4,177	3,983.20	計						2,244

入札筆記		入札枚数 (枚)
順位	氏名	金額
3		
2		
1		

売払番号 13 号物件内訳書 (2-1)

1 物件所在地		【部分林】		3 面積	3.89 ha					
大沼郡会津美里町氷玉字小西沢山国有林		72林班の1小班		4 林令	約 71 年生					
2 伐採種		皆伐		5 搬出期間	36 ヶ月					
				6 空間線量	0.05 μ Sv/h					
樹種	種別	類別	本数(本)	材積(m ³)	主要樹種一般用材径級別内訳					
スギ	生立木	一般材	1,638	2,281.24	スギ					
スギ	被害木	一般材	259	455.10	径級(cm)	樹高	本数(本)	径級(cm)	樹高	本数(本)
N 計			1,897	2,736.34	14	13	1	64	36	1
カツラ	生立木	一般材	3	3.62	16	16	7	20	19	1
ホオノキ	生立木	一般材	3	1.92	18	18	17	22	21	2
L 計			6	5.54	20	19	43	28	24	2
一般材計			1,903	2,741.88	22	21	47	30	26	6
					24	21	89	32	28	5
スギ	生立木	低質材	873	433.65	26	22	96	34	28	6
N 計			873	433.65	28	24	105	36	28	18
低質材L	生立木	低質材	803	148.28	30	26	138	38	28	22
L 計			803	148.28	32	28	156	40	29	25
低質材計			1,676	581.93	34	28	133	42	30	24
					36	28	127	44	32	22
					38	28	125	46	32	34
					40	29	128	48	32	26
					42	30	103	50	32	20
					44	32	89	52	33	19
					46	32	76	54	34	9
					48	32	42	56	34	5
					50	32	42	58	34	7
					52	33	37	60	34	3
					54	34	17	62	32	1
					56	34	7	64	29	1
					58	34	9	68	34	1
					60	34	3			
合 計			3,579	3,323.81	計					1,897

売払番号 13 号物件内訳書 (2-2)

1 物件所在地		【部分林】		3 面積	0.82 ha					
大沼郡会津美里町氷玉字小西沢山国有林		72林班の2小班		4 林令	約 71 年生					
2 伐採種		皆伐		5 搬出期間	36 ヶ月					
				6 空間線量	0.04 μ Sv/h					
樹種	種別	類別	本数(本)	材積(m ³)	主要樹種一般用材径級別内訳					
スギ	生立木	一般材	303	487.31	スギ					
スギ	被害木	一般材	44	92.44	径級(cm)	樹高	本数(本)	径級(cm)	樹高	本数(本)
N 計			347	579.75	16	16	1	60	33	1
一般材計			347	579.75	18	17	2	62	35	1
					20	18	6	66	30	1
スギ	生立木	低質材	99	52.24	22	19	6	66	34	1
N 計			99	52.24	24	20	15	32	28	1
低質材L	生立木	低質材	152	27.40	26	22	13	34	29	2
L 計			152	27.40	28	24	21	36	30	1
低質材計			251	79.64	30	25	15	38	30	1
					32	28	22	40	30	1
					34	29	23	42	30	5
					36	30	26	44	31	6
					38	30	20	46	32	4
					40	30	33	48	32	5
					42	30	21	50	32	3
					44	31	10	52	32	1
					46	32	14	54	33	6
					48	32	10	58	33	2
					50	32	14	62	32	1
					52	32	16	64	34	1
					54	33	2	66	29	1
					56	33	5	66	30	1
					58	33	3	68	31	1
					60	31	1	70	34	1
合 計			598	659.39	計					347