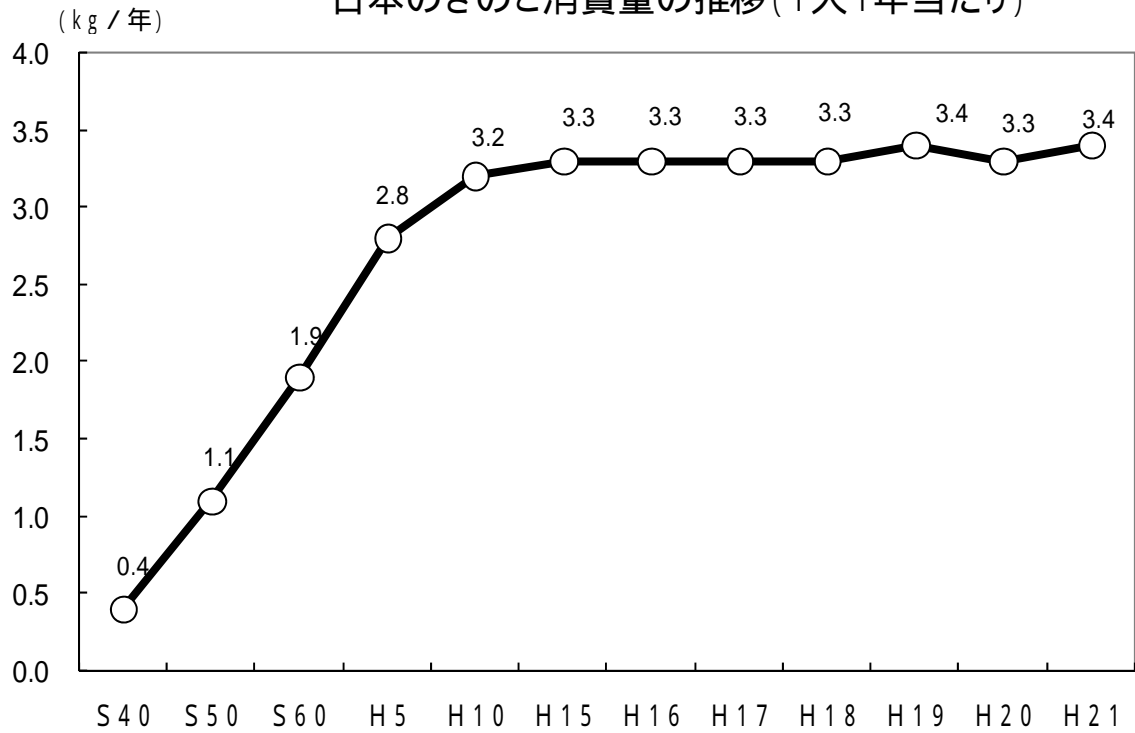


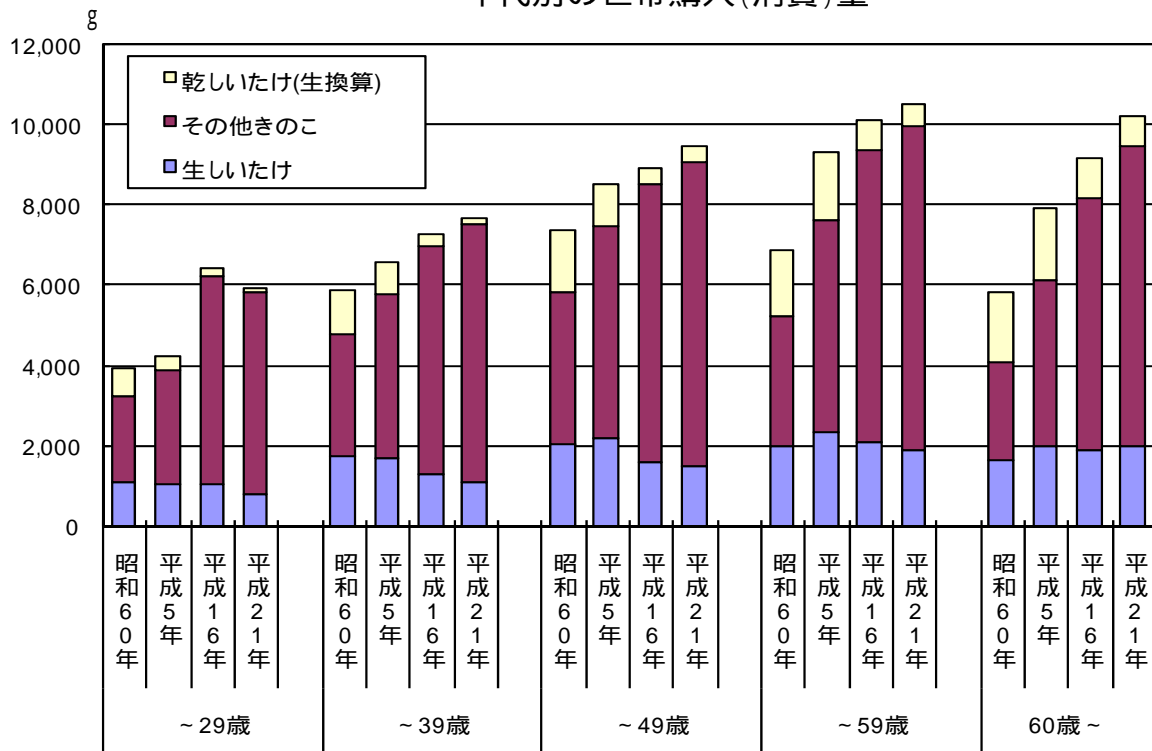
きのこ関係資料

1 きこの消費動向

日本のきのこ消費量の推移(1人1年当たり)



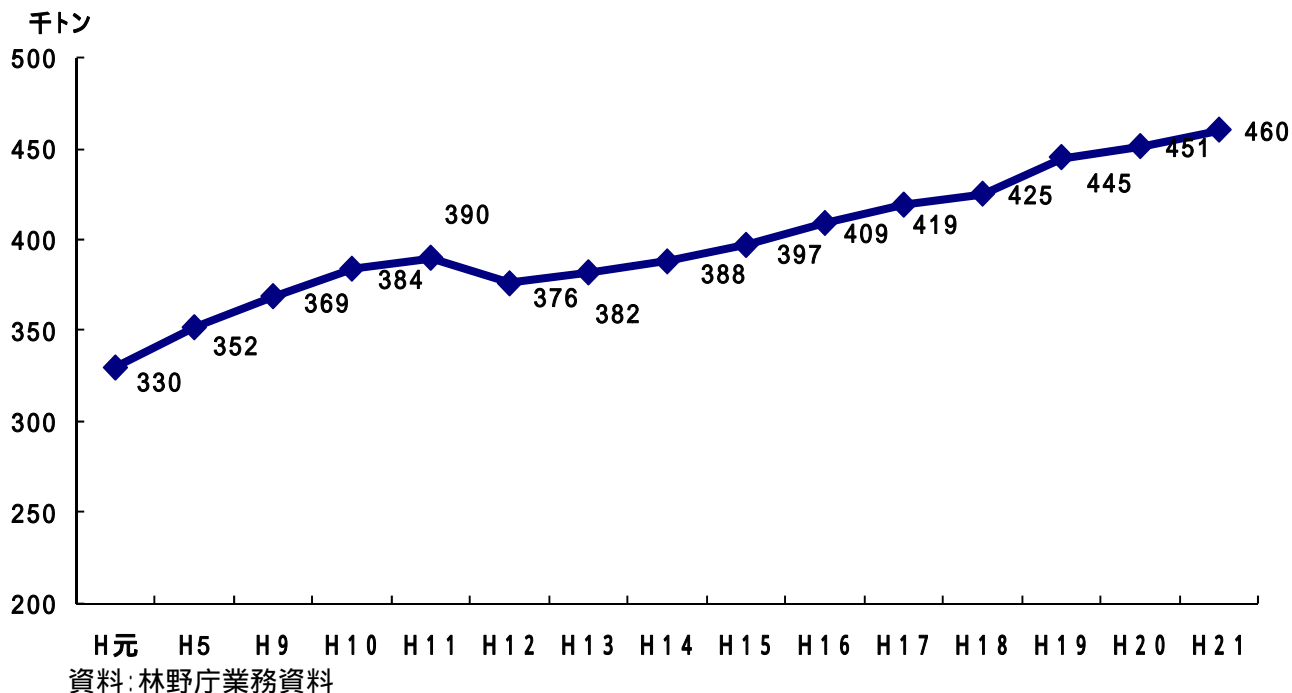
年代別の世帯購入(消費)量



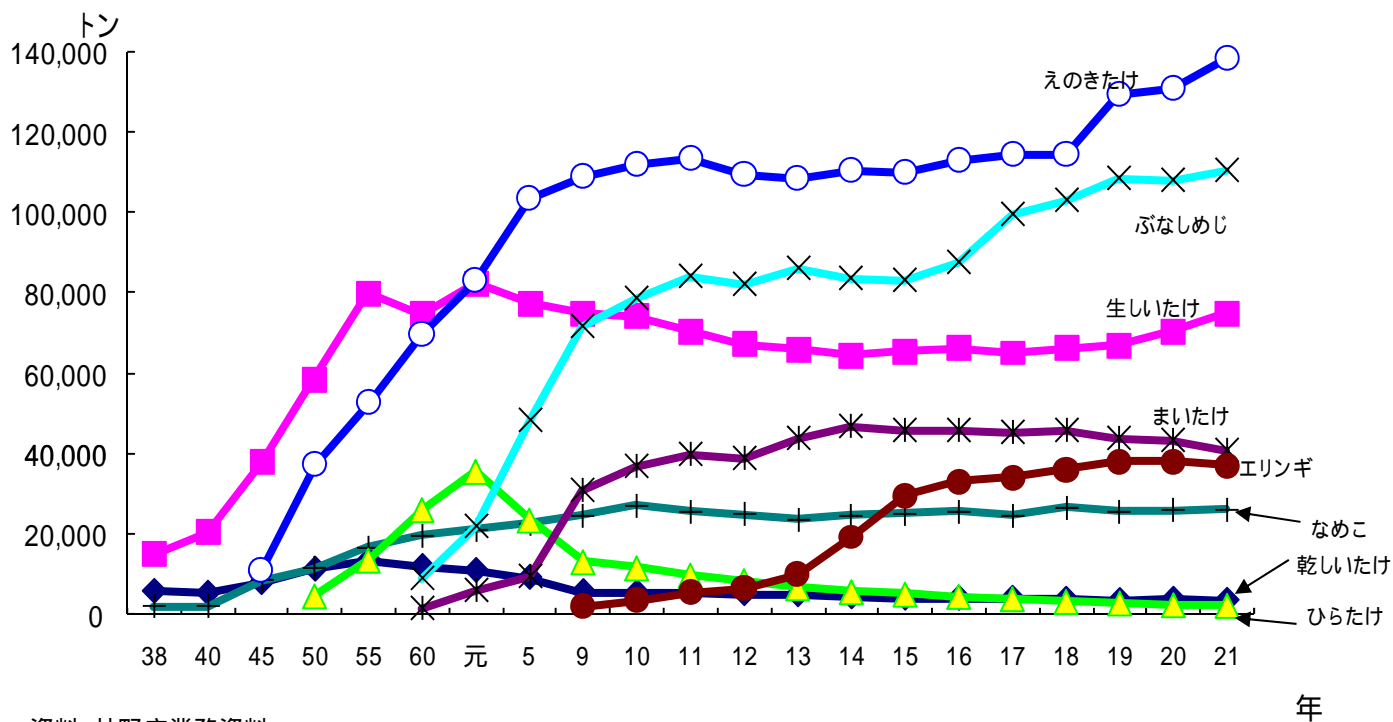
資料:総務省家計調査

2 きのこの生産動向

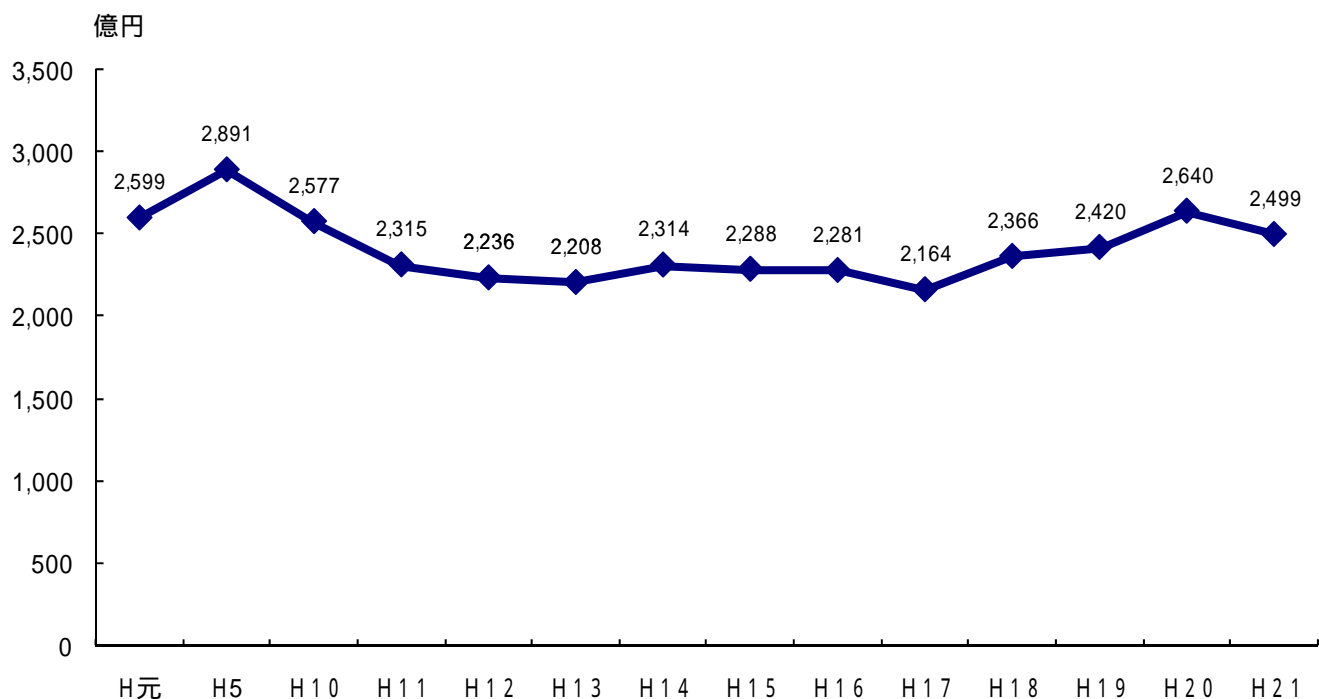
きのこの総生産量の推移



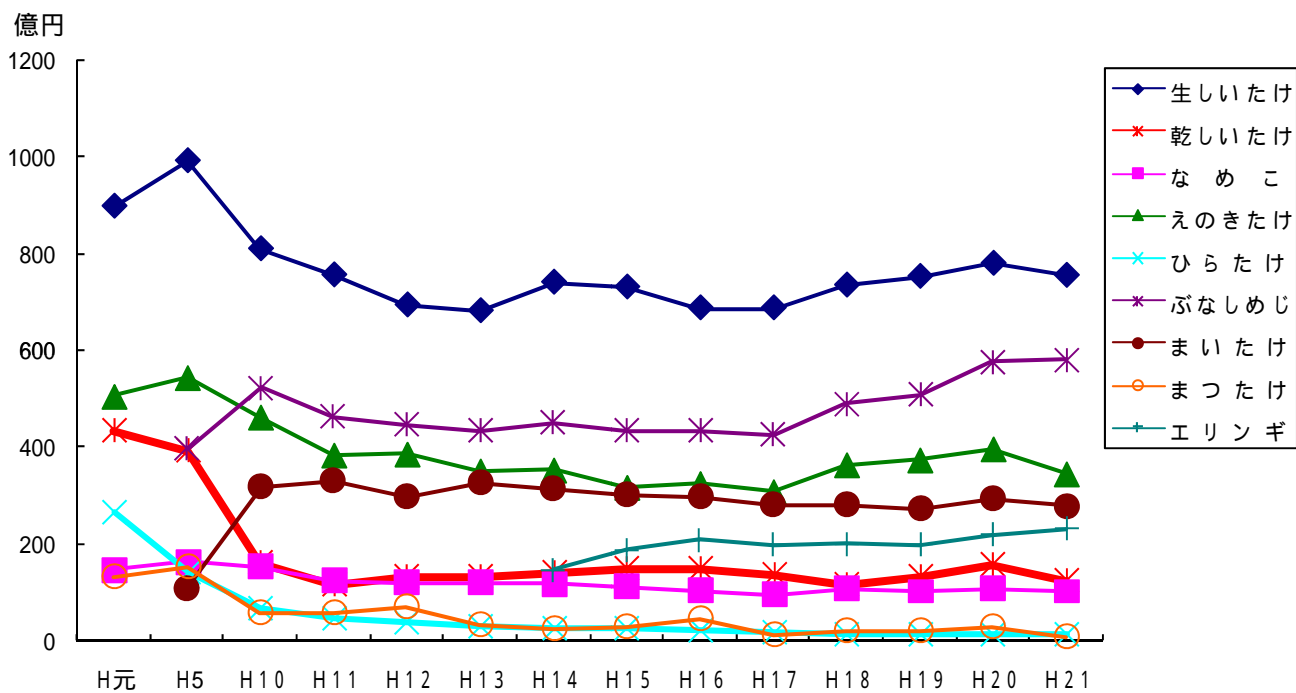
きのこの品目別生産量の推移



きのこの総生産額の推移

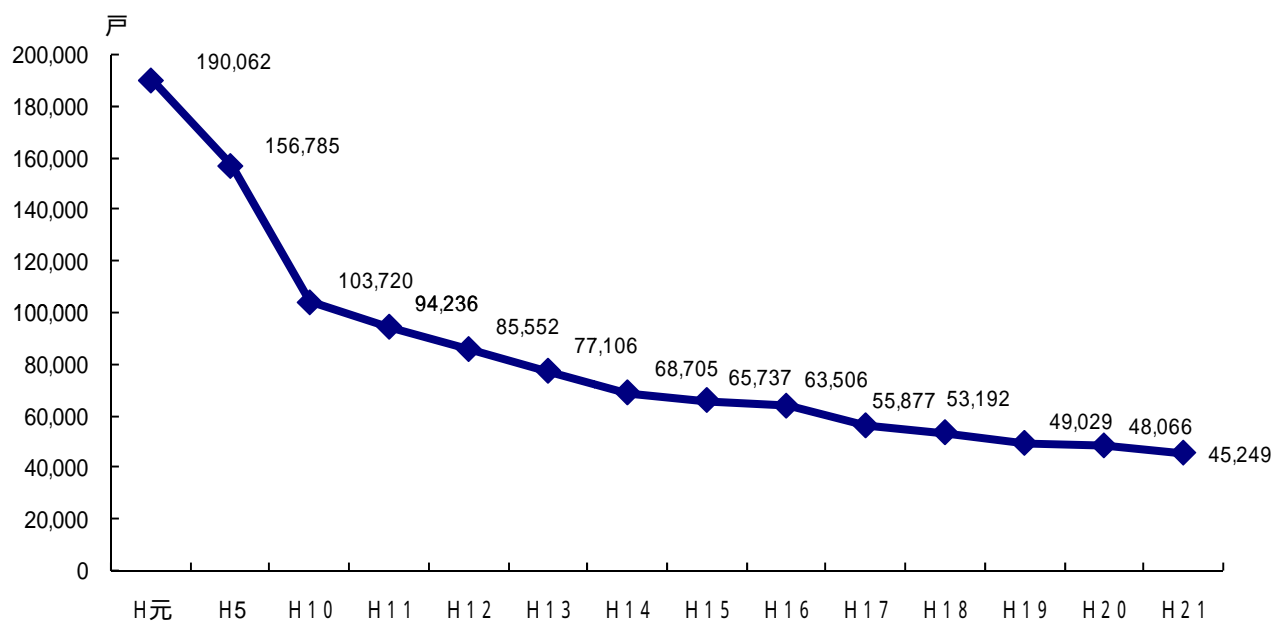


きのこの品目別生産額の推移



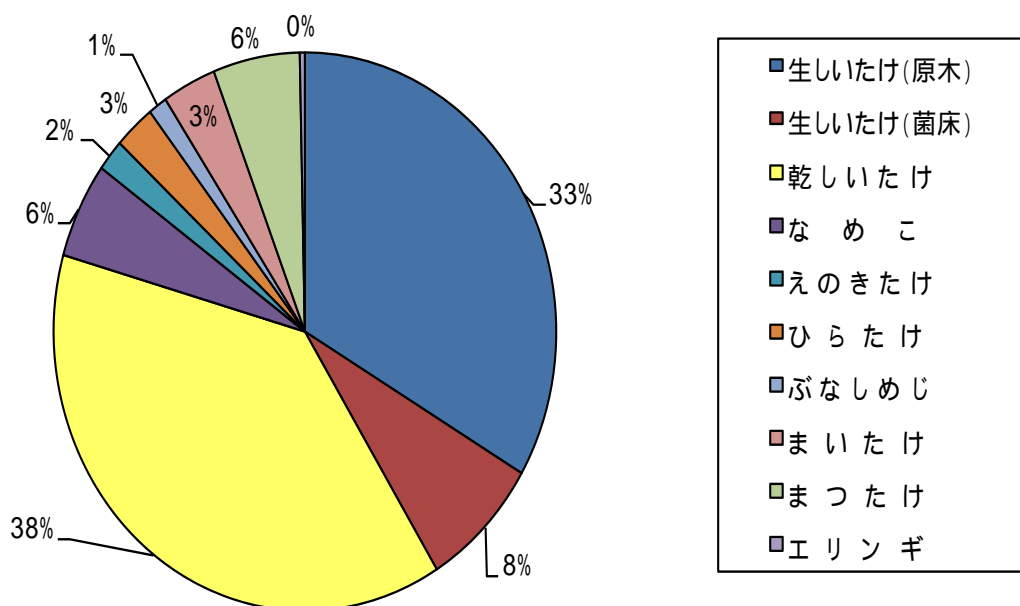
注: ぶなしめじ、まいたけについては平成5年から、エリンギについては平成14年から計上。

きのこの生産戸数の推移



資料: 林野庁業務資料

H21きのこの品目別生産戸数比率

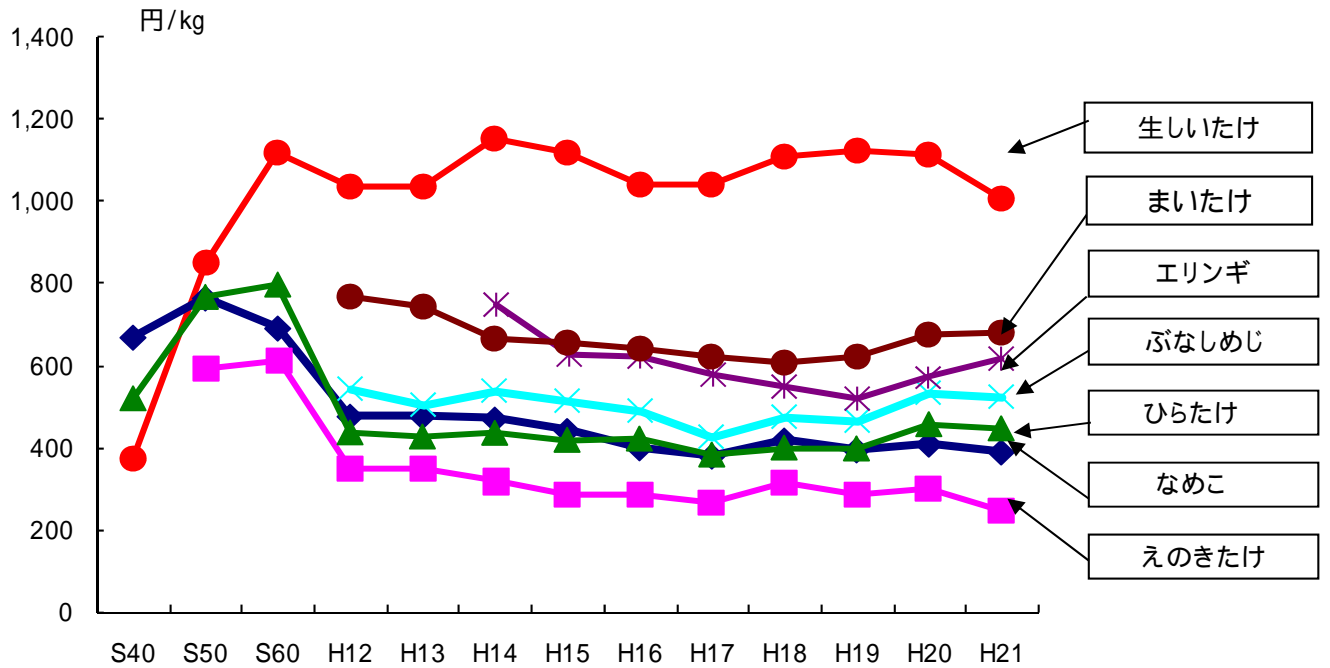


資料: 林野庁業務資料

3 きのこの価格動向

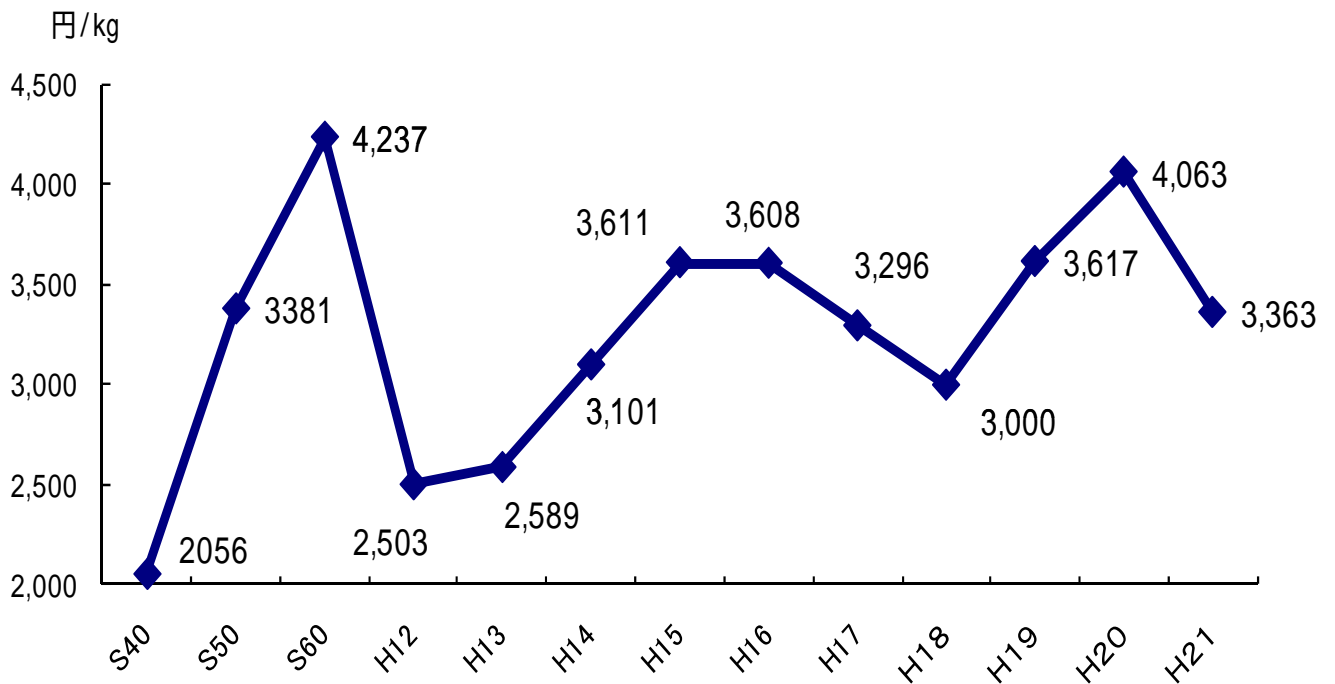
生鮮きのこの価格の推移

(東京中央卸売市場年平均価格)



乾しいたけ価格の推移

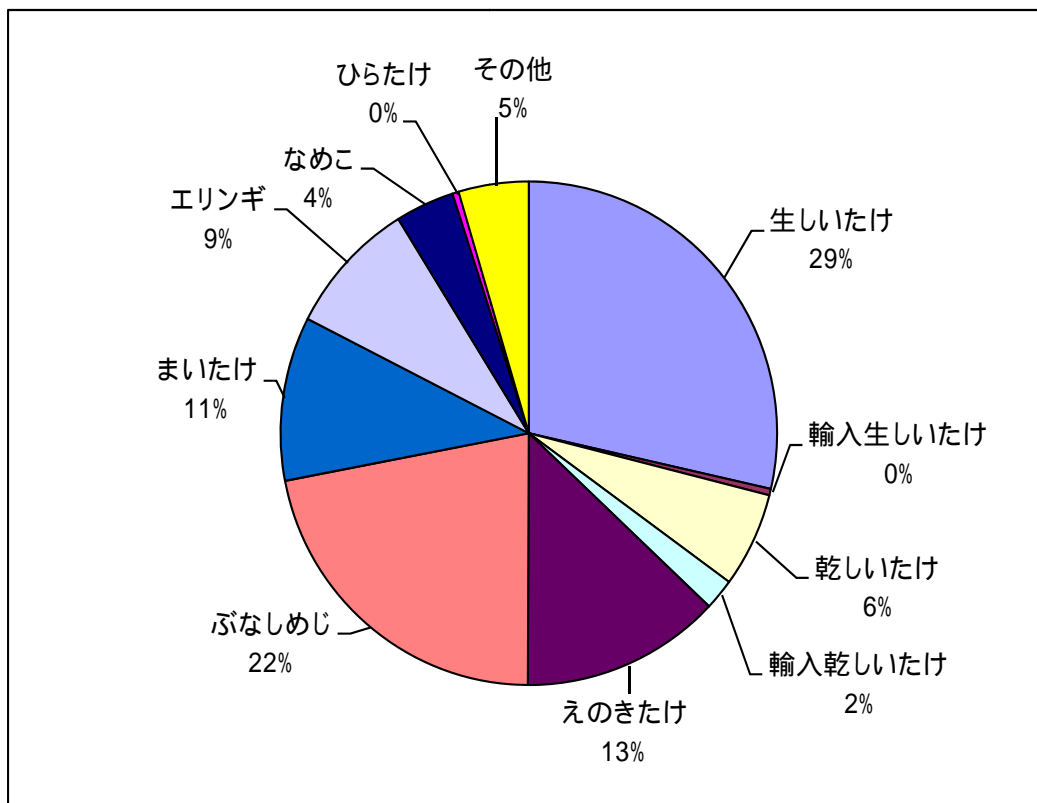
(東京、静岡の各市場の年平均価格の総平均)



価格は山成の価格で、平成10年以前は東京・静岡・神戸・大阪、11年～15年は東京・静岡・神戸、16年以降は東京・静岡の各市場の年平均価格の総平均。

4 きこの需要・流通

きのこ類の生産額・輸入額内訳



きのこ流通経路

