

(Ⅲ) 損傷程度の評価

(2) 評価例(1/38)

評価 b



写真番号	6.3.1
部材名	
主桁 (S-Gs-C-Mg)	
備考	<ひびわれ幅の程度> (小):幅が小さい。 <ひびわれ間隔の程度> (小):間隔が大きい。 (注:ひびわれをチョークで マーキングしている。)



写真番号	6.3.2
部材名	
梁部 (P-Tp-C-Pb)	
備考	<ひびわれ幅の程度> (小):幅が小さい。 <ひびわれ間隔の程度> (小):間隔が大きい。 (注:ひびわれをチョークで マーキングしている。)



写真番号	6.3.3
部材名	
高欄 (R-R-C-Ra)	
備考	<ひびわれ幅の程度> (小):幅が小さい。 <ひびわれ間隔の程度> (小):間隔が大きい。 (注:ひびわれをチョークで マーキングしている。)

(Ⅲ) 損傷程度の評価

(2) 評価例(2/38)

評価 c



写真番号 6.3.4

部材名

主桁
(S-Gs-C-Mg)

備考

<ひびわれ幅の程度>
(小):幅が小さい。
<ひびわれ間隔の程度>
(大):間隔が小さい。

(注:ひびわれをチョークでマーキングしている。)



写真番号 6.3.5

部材名

梁部
(P-Tp-C-Pb)

備考

<ひびわれ幅の程度>
(小):幅が小さい。
<ひびわれ間隔の程度>
(大):間隔が小さい。

(注:ひびわれをチョークでマーキングしている。)



写真番号 6.3.6

部材名

柱部・壁部
(P-Rp-C-Pw)

備考

<ひびわれ幅の程度>
(中):幅が中位。
<ひびわれ間隔の程度>
(小):間隔が大きい。

(注:ひびわれをチョークでマーキングしている。)

(Ⅲ) 損傷程度の評価

(2) 評価例 (3/38)

評価 d



写真番号	6.3.7
部材名	
主桁 (S-Gs-C-Mg)	
備考	<ひびわれ幅の程度> (大): 幅が大きい。 <ひびわれ間隔の程度> (小): 間隔が大きい。 (注: ひびわれをチョークでマーキングしている。)



写真番号	6.3.8
部材名	
主桁 (S-Gs-C-Mg)	
備考	<ひびわれ幅の程度> (大): 幅が大きい。 <ひびわれ間隔の程度> (小): 間隔が大きい。 (注: ひびわれをチョークでマーキングしている。)



写真番号	6.3.9
部材名	
横桁 (S-Gs-C-Cr)	
備考	<ひびわれ幅の程度> (大): 幅が大きい。 <ひびわれ間隔の程度> (小): 間隔が大きい。 (注: ひびわれをチョークでマーキングしている。)

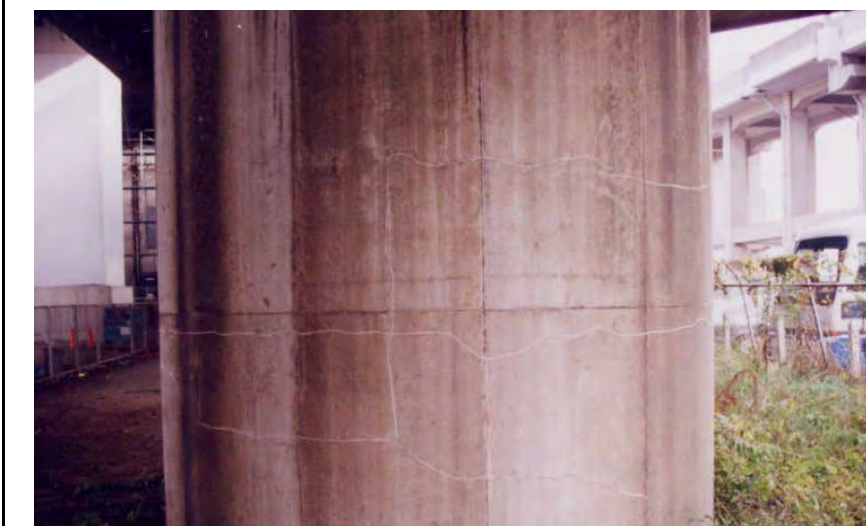
(Ⅲ) 損傷程度の評価

(2) 評価例(4/38)

評価 d



写真番号	6.3.10
部材名	柱部・壁部 (P-Rp-C-Pw)
備考	<ひびわれ幅の程度> (大): 幅が大きい。 <ひびわれ間隔の程度> (小): 間隔が大きい。



写真番号	6.3.11
部材名	柱部・壁部 (P-Tp-C-Pw)
備考	<ひびわれ幅の程度> (中): 幅が中位。 <ひびわれ間隔の程度> (大): 間隔が小さい。 (注: ひびわれをチョークでマーキングしている。)



写真番号	6.3.12
部材名	落橋防止システム (B-Bs-C-Sf)
備考	<ひびわれ幅の程度> (大): 幅が大きい。 <ひびわれ間隔の程度> (小): 間隔が大きい。 (注: ひびわれをチョークでマーキングしている。)

(Ⅲ) 損傷程度の評価

(2) 評価例 (5/38)

評価 e



写真番号 6.3.13

部材名

主桁
(S-Gs-C-Mg)

備考

<ひびわれ幅の程度>
(大):幅が大きい。
<ひびわれ間隔の程度>
(大):間隔が小さい。



写真番号 6.3.14

部材名

主桁
(S-Gs-C-Mg)

備考

<ひびわれ幅の程度>
(大):幅が大きい。
<ひびわれ間隔の程度>
(大):間隔が小さい。

(注:ひびわれをチョークでマーキングしている。)



写真番号 6.3.15

部材名

主桁
(S-Gs-C-Mg)

備考

<ひびわれ幅の程度>
(大):幅が大きい。
<ひびわれ間隔の程度>
(大):間隔が小さい。

(Ⅲ) 損傷程度の評価

(2) 評価例(6/38)

評価 e



写真番号	6.3.16
部材名	縦壁 (A-Aa-C-Ac)
備考	<ひびわれ幅の程度> (大):幅が大きい。 <ひびわれ間隔の程度> (大):間隔が小さい。



写真番号	6.3.17
部材名	梁部 (P-Tp-C-Pb)
備考	<ひびわれ幅の程度> (大):幅が大きい。 <ひびわれ間隔の程度> (大):間隔が小さい。



写真番号	6.3.18
部材名	縦壁 (A-Aa-C-Ac)
備考	<ひびわれ幅の程度> (大):幅が大きい。 <ひびわれ間隔の程度> (大):間隔が小さい。

(Ⅲ) 損傷程度の評価

(2) 評価例(7/38)

【上部構造(RC, PC共通) パターン①】



写真番号	6.3.19
部材名	
主桁	(S-Gs-C-Mg)
備考	支間中央部,主桁直角方向の桁下面又は側面の鉛直ひびわれ (注:ひびわれをチョークでマーキングしている。)
【 評価 d 】	



写真番号	6.3.20
部材名	
主桁	(S-Gs-C-Mg)
備考	支間中央部,主桁直角方向の桁下面又は側面の鉛直ひびわれ (注:ひびわれをチョークでマーキングしている。)
【 評価 c 】	



写真番号	6.3.21
部材名	
中空床版橋	(S-Xs-C-Mg)
備考	支間中央部,主桁直角方向の桁下面又は側面の鉛直ひびわれ (注:ひびわれをチョークでマーキングしている。)
【 評価 c 】	

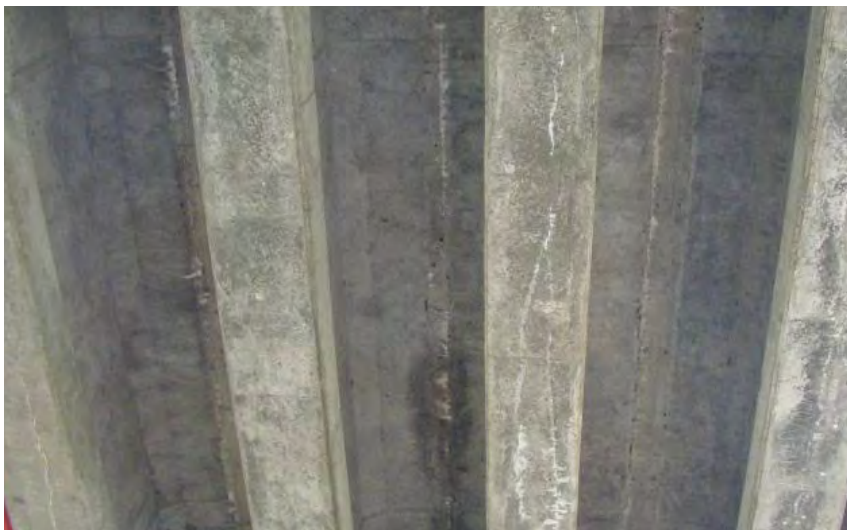
(Ⅲ) 損傷程度の評価

(2) 評価例(8/38)

【上部構造(RC, PC共通) パターン②】



写真番号	6.3.22
部材名	
主桁 (S-Gs-C-Mg)	
備考	支間中央部,主桁下面縦方向ひびわれ
【 評価 d 】	



写真番号	6.3.23
部材名	
主桁 (S-Gs-C-Mg)	
備考	支間中央部,主桁下面縦方向ひびわれ
【 評価 d 】	



写真番号	6.3.24
部材名	
主桁 (S-Gs-C-Mg)	
備考	支間中央部,主桁下面縦方向ひびわれ
【 評価 e 】	

(Ⅲ) 損傷程度の評価

(2) 評価例(9/38)

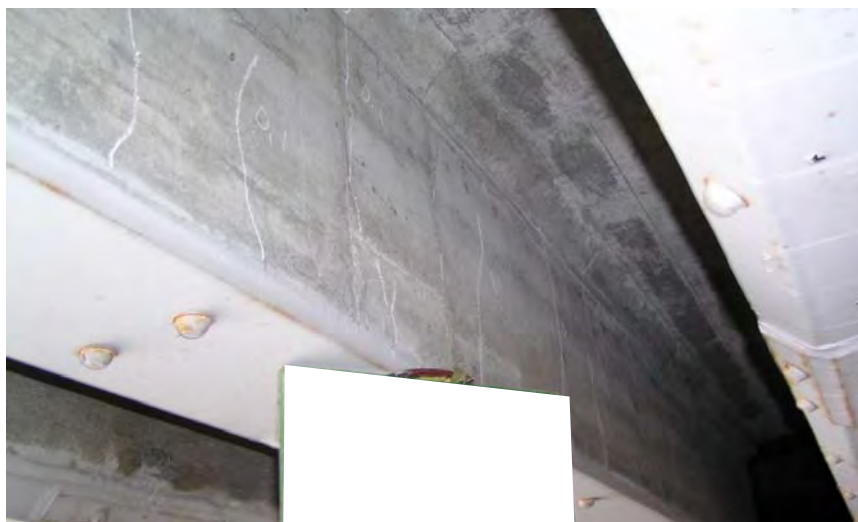
【上部構造(RC, PC共通) パターン③】



写真番号	6.3.25
部材名	
主桁	(S-Gs-C-Mg)
備考	支間1/4部,主桁直角方向の桁下面又は側面の鉛直又は斜めひびわれ (注:ひびわれをチョークでマーキングしている。)
【 評価 c 】	



写真番号	6.3.26
部材名	
主桁	(S-Gs-C-Mg)
備考	支間1/4部,主桁直角方向の桁下面又は側面の鉛直又は斜めひびわれ (注:ひびわれをチョークでマーキングしている。)
【 評価 c 】	



写真番号	6.3.27
部材名	
主桁	(S-Gs-C-Mg)
備考	支間1/4部,主桁直角方向の桁下面又は側面の鉛直又は斜めひびわれ (注:ひびわれをチョークでマーキングしている。)
【 評価 c 】	

(Ⅲ) 損傷程度の評価

(2) 評価例(10/38)

【上部構造(RC, PC共通) パターン④】



写真番号	6.3.28
部材名	
主桁	(S-Bs-C-Mg)
備考	支点部, 支点付近の腹部に斜めに発生しているひびわれ (注: ひびわれをチョークでマーキングしている。)
【 評価 b 】	



写真番号	6.3.29
部材名	
主桁	(S-Gs-C-Mg)
備考	支点部, 支点付近の腹部に斜めに発生しているひびわれ
【 評価 d 】	

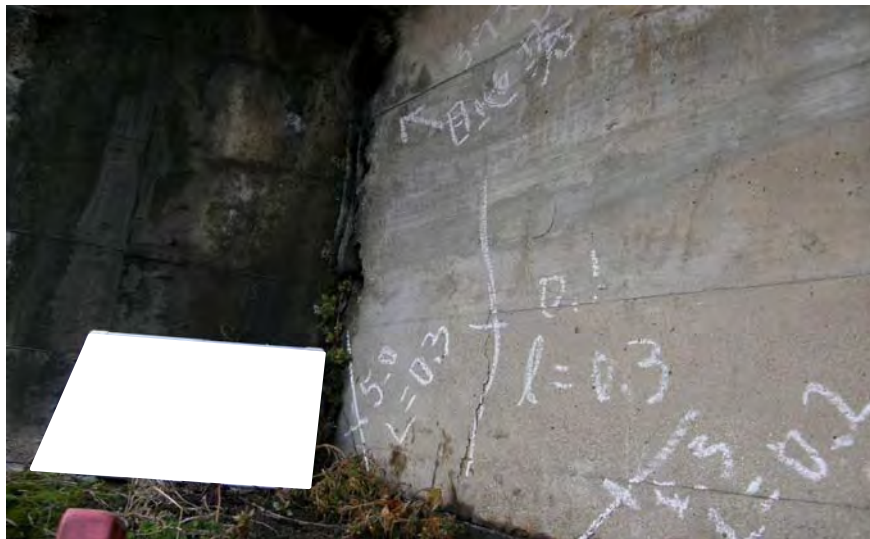


写真番号	6.3.30
部材名	
主桁	(S-Xs-C-Mg)
備考	支点部, 支点付近の腹部に斜めに発生しているひびわれ
【 評価 d 】	

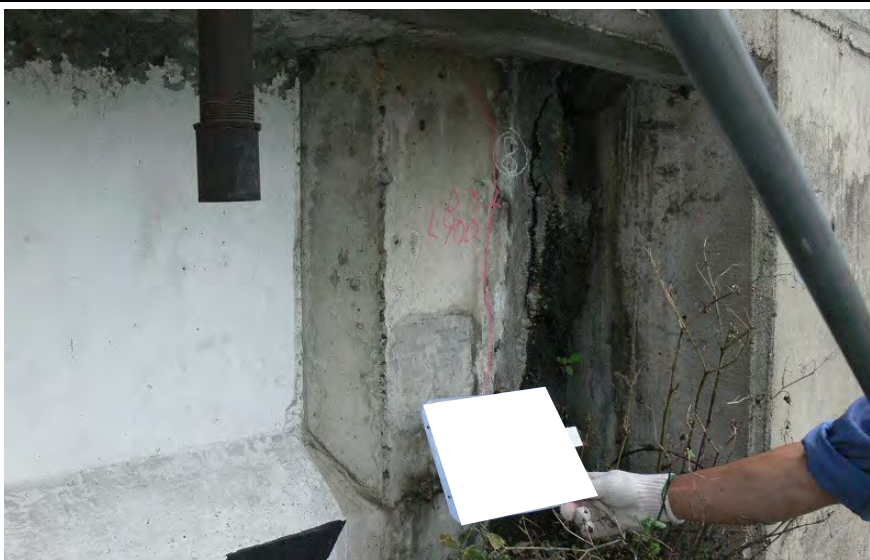
(Ⅲ) 損傷程度の評価

(2) 評価例(11/38)

【上部構造(RC, PC共通) パターン⑤】



写真番号	6.3.31
部材名	
主桁	(S-Gs-C-Mg)
備考	支点部, 支承上の桁下面又は側面に鉛直に発生しているひびわれ (注: ひびわれをチョークでマーキングしている。)
	【 評価 c 】



写真番号	6.3.32
部材名	
横桁	(S-Gs-C-Cr)
備考	支点部, 支承上の桁下面又は側面に鉛直に発生しているひびわれ (注: ひびわれをチョークでマーキングしている。)
	【 評価 d 】



写真番号	6.3.33
部材名	
ゲルバー部(主桁)	(S-Gs-C-Gb)
備考	支点部, 支承上の桁下面又は側面に鉛直に発生しているひびわれ
	【 評価 d 】

(Ⅲ) 損傷程度の評価

(2) 評価例(12/38)

【上部構造(RC, PC共通) パターン⑥】



写真番号	6.3.34
部材名	
主桁 (S-Gs-C-Mg)	
備考	支点部, 支承上の桁側面に斜めに発生しているひびわれ
【 評価 d 】	



写真番号	6.3.35
部材名	
ゲルバー部(主桁) (S-Gs-C-Gb)	
備考	支点部, 支承上の桁側面に斜めに発生しているひびわれ
【 評価 d 】	

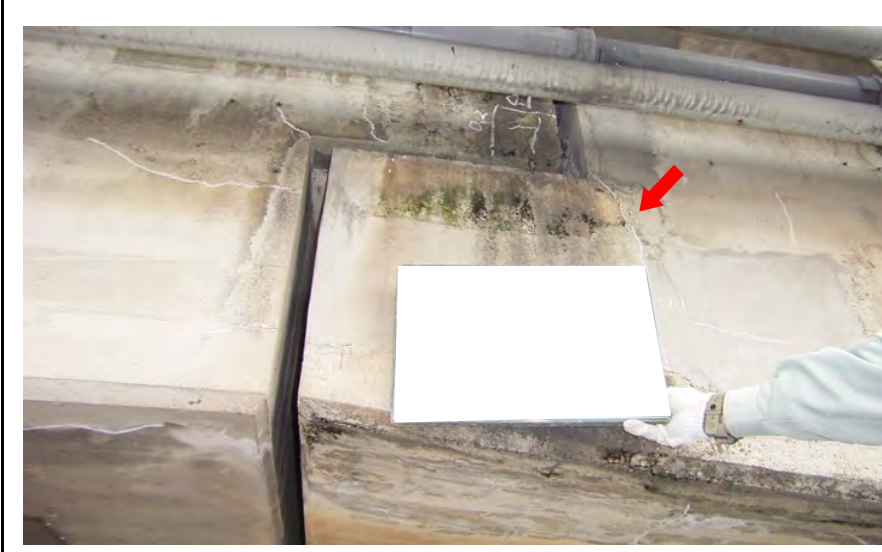


写真番号	6.3.36
部材名	
ゲルバー部(主桁) (S-Gs-C-Gb)	
備考	支点部, 支承上の桁側面に斜めに発生しているひびわれ
【 評価 d 】	

(Ⅲ) 損傷程度の評価

(2) 評価例(13/38)

【上部構造(RC, PC共通) パターン⑦】



写真番号	6.3.37
部材名	ゲルバー部(主桁) (S-Gs-C-Gb)
備考	支点部,ゲルバー部のひびわれ (注:ひびわれをチョークでマーキングしている。)
【 評価 c 】	



写真番号	6.3.38
部材名	ゲルバー部(主桁) (S-Gs-C-Gb)
備考	支点部,ゲルバー部のひびわれ (注:ひびわれをチョークでマーキングしている。)
【 評価 c 】	

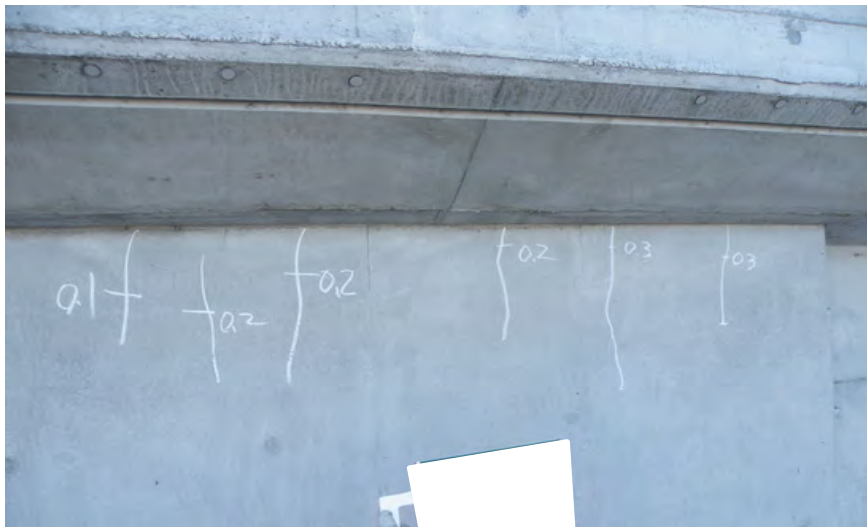


写真番号	6.3.39
部材名	ゲルバー部(主桁) (S-Gs-C-Gb)
備考	支点部,ゲルバー部のひびわれ
【 評価 d 】	

(Ⅲ) 損傷程度の評価

(2) 評価例(14/38)

【上部構造(RC, PC共通) パターン⑧】



写真番号	6.3.40
部材名	
横桁	(S-Gs-C-Cr)
備考	支点部,連続桁中間支点部の上側の鉛直ひびわれ (注:ひびわれをチョークでマーキングしている。)
【 評価 c 】	



写真番号	6.3.41
部材名	
主桁	(S-Gs-C-Mg)
備考	支点部,連続桁中間支点部の上側の鉛直ひびわれ
【 評価 d 】	



写真番号	6.3.42
部材名	
横桁	(S-Gs-C-Cr)
備考	支点部,連続桁中間支点部の上側の鉛直ひびわれ (注:ひびわれをチョークでマーキングしている。)
【 評価 d 】	

コンクリート部材の損傷	⑥ ひびわれ	32 / 91
-------------	--------	---------

(Ⅲ) 損傷程度の評価

(2) 評価例(15/38) 【上部構造(RC, PC共通) パターン⑨】



写真番号	6.3.43
部材名	
主桁 (S-Gs-C-Mg)	
備考	亀甲状, くもの巣状のひびわれ (注: ひびわれをチョークでマーキングしている。)
【 評価 c 】	



写真番号	6.3.44
部材名	
主桁 (S-Gs-C-Mg)	
備考	亀甲状, くもの巣状のひびわれ (注: ひびわれをチョークでマーキングしている。)
【 評価 e 】	



写真番号	6.3.45
部材名	
主桁 (S-Gs-C-Mg)	
備考	亀甲状, くもの巣状のひびわれ 床版の水切りが無いいため桁表面を雨水が流れており, 遊離石灰の析出も見られる。
【 評価 e 】	

(Ⅲ) 損傷程度の評価

(2) 評価例(16/38)

【上部構造(RC, PC共通) パターン⑩】



写真番号	6.3.46
部材名	
主桁	(S-Gs-C-Mg)
備考	桁の腹部に規則的な間隔で鉛直方向に発生しているひびわれ (注:ひびわれをチョークでマーキングしている。)
【 評価 c 】	



写真番号	6.3.47
部材名	
主桁	(S-Gs-C-Mg)
備考	桁の腹部に規則的な間隔で鉛直方向に発生しているひびわれ (注:ひびわれをチョークでマーキングしている。)
【 評価 c 】	



写真番号	6.3.48
部材名	
主桁	(S-Gs-C-Mg)
備考	桁の腹部に規則的な間隔で鉛直方向に発生しているひびわれ (注:ひびわれをチョークでマーキングしている。)
【 評価 c 】	

(Ⅲ) 損傷程度の評価

(2) 評価例(17/38)

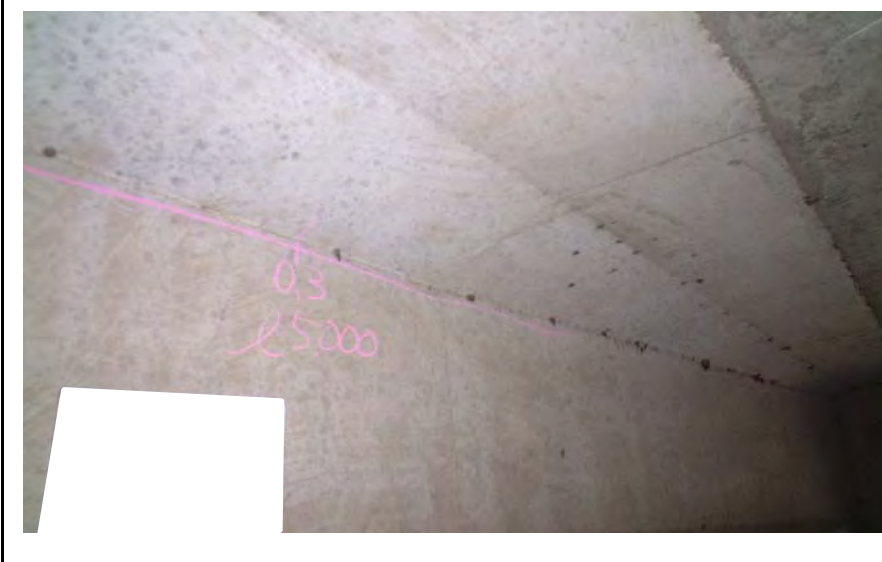
【上部構造(RC, PC共通) パターン⑩】



写真番号	6.3.49
部材名	
主桁	(S-Gs-C-Mg)
備考	ウェブと上フランジの接合点 付近の水平方向のひびわれ (注: ひびわれをチョークで マーキングしている。)
【 評価 b 】	



写真番号	6.3.50
部材名	
主桁	(S-Gs-C-Mg)
備考	主桁ウェブと床版との接合点 付近の水平方向ひびわれ (注: ひびわれをチョークで マーキングしている。)
【 評価 c 】	



写真番号	6.3.51
部材名	
主桁	(S-Gs-C-Mg)
備考	主桁ウェブと床版との接合点 付近の水平方向ひびわれ (注: ひびわれをチョークで マーキングしている。)
【 評価 d 】	

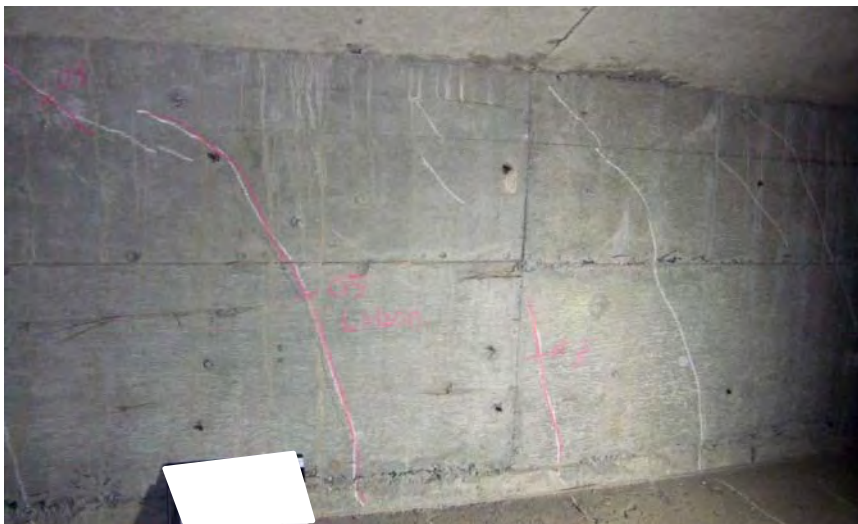
(Ⅲ) 損傷程度の評価

(2) 評価例(18/38)

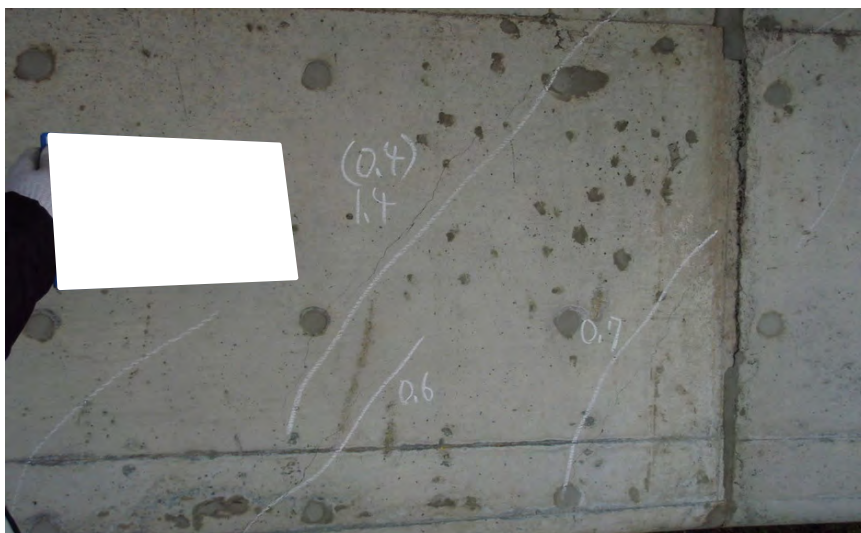
【上部構造(RC, PC共通) パターン⑫】



写真番号	6.3.52
部材名	
主桁	(S-Bs-C-Mg)
備考	桁全体に発生している斜め45°方向のひびわれ (注:ひびわれをチョークでマーキングしている。)
【 評価 c 】	



写真番号	6.3.53
部材名	
主桁	(S-Bs-C-Mg)
備考	桁全体に発生している斜め45°方向のひびわれ (注:ひびわれをチョークでマーキングしている。)
【 評価 d 】	




写真番号	6.3.54
部材名	
主桁	(S-Bs-C-Mg)
備考	桁全体に発生している斜め45°方向のひびわれ (注:ひびわれをチョークでマーキングしている。)
【 評価 e 】	

(Ⅲ) 損傷程度の評価

(2) 評価例(19/38)

【上部構造(PCのみ) パターン⑬】

	<table border="1"> <tr> <td>写真番号</td> <td>6.3.55</td> </tr> <tr> <td>部材名</td> <td></td> </tr> <tr> <td>主桁</td> <td>(S-Bs-C-Mg)</td> </tr> <tr> <td>備考</td> <td>支間中央部,変断面桁の下フランジのPC鋼材に沿ったひびわれ (注:ひびわれをチョークでマーキングしている。)</td> </tr> <tr> <td colspan="2" style="text-align: center;">【 評価 c 】</td> </tr> </table>	写真番号	6.3.55	部材名		主桁	(S-Bs-C-Mg)	備考	支間中央部,変断面桁の下フランジのPC鋼材に沿ったひびわれ (注:ひびわれをチョークでマーキングしている。)	【 評価 c 】	
写真番号	6.3.55										
部材名											
主桁	(S-Bs-C-Mg)										
備考	支間中央部,変断面桁の下フランジのPC鋼材に沿ったひびわれ (注:ひびわれをチョークでマーキングしている。)										
【 評価 c 】											
	<table border="1"> <tr> <td>写真番号</td> <td>6.3.56</td> </tr> <tr> <td>部材名</td> <td></td> </tr> <tr> <td>主桁</td> <td>(S-Bs-C-Mg)</td> </tr> <tr> <td>備考</td> <td>支間中央部,変断面桁の下フランジのPC鋼材に沿ったひびわれ (注:ひびわれをチョークでマーキングしている。)</td> </tr> <tr> <td colspan="2" style="text-align: center;">【 評価 d 】</td> </tr> </table>	写真番号	6.3.56	部材名		主桁	(S-Bs-C-Mg)	備考	支間中央部,変断面桁の下フランジのPC鋼材に沿ったひびわれ (注:ひびわれをチョークでマーキングしている。)	【 評価 d 】	
写真番号	6.3.56										
部材名											
主桁	(S-Bs-C-Mg)										
備考	支間中央部,変断面桁の下フランジのPC鋼材に沿ったひびわれ (注:ひびわれをチョークでマーキングしている。)										
【 評価 d 】											
	<table border="1"> <tr> <td>写真番号</td> <td>6.3.57</td> </tr> <tr> <td>部材名</td> <td></td> </tr> <tr> <td>主桁</td> <td>(S-Bs-C-Mg)</td> </tr> <tr> <td>備考</td> <td>支間中央部,変断面桁の下フランジのPC鋼材に沿ったひびわれ</td> </tr> <tr> <td colspan="2" style="text-align: center;">【 評価 d 】</td> </tr> </table>	写真番号	6.3.57	部材名		主桁	(S-Bs-C-Mg)	備考	支間中央部,変断面桁の下フランジのPC鋼材に沿ったひびわれ	【 評価 d 】	
写真番号	6.3.57										
部材名											
主桁	(S-Bs-C-Mg)										
備考	支間中央部,変断面桁の下フランジのPC鋼材に沿ったひびわれ										
【 評価 d 】											