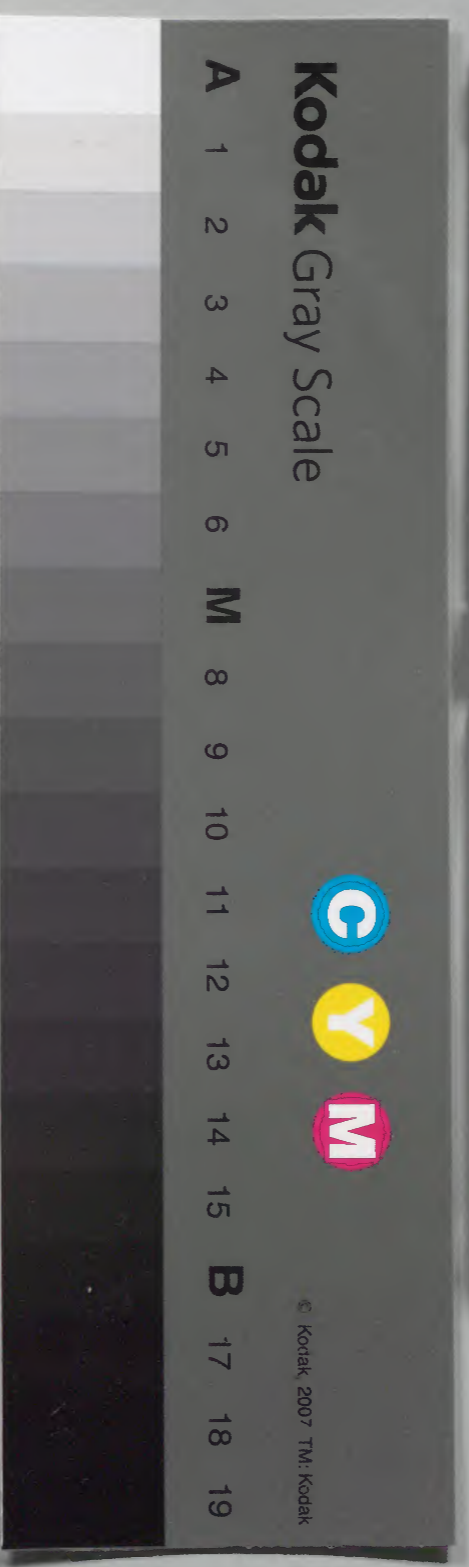


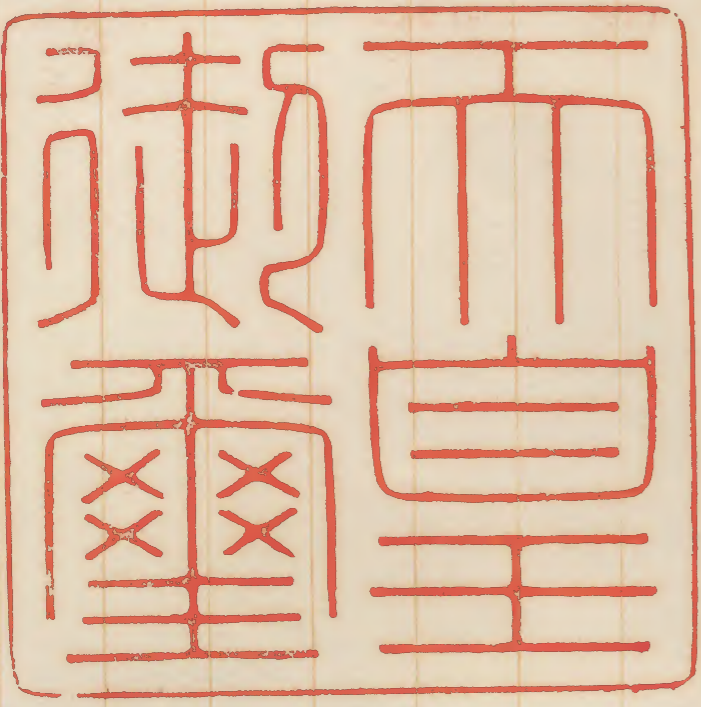
法華經八十卷

紙
大



朕帝國議會ノ協賛ヲ經タル森林資金特
別會計法ヲ裁可シ茲ニ之ヲ公布セシム

陸 仁



明治三十二年三月二十二日

内閣總理大臣侯爵山縣有朋
大蔵大臣伯爵松方正義

法律第八十六號

森林資金特別會計法

第一條 國有林野ノ處分國有林ノ實測、施業案編製、造林及森林買上ニ係ル特別經營ノ為森林資金ヲ置キ其ノ歲入歳出ハ一般會計ト區分シ特別會計ヲ設置ス

第二條 森林資金ハ國有トシテ存置ノ必要ナキ林野賣拂代金ヲ以テ之ニ充ツ

第三條 森林資金ヲ使用セントスルト
キハ其ノ金額ヲ一般ノ歳入ニ組入レ
一般ノ歳出トシテ拂出スヘシ

第四條 森林資金ニシテ毎年度内ニ使
用セサルモノハ翌年度へ繰越スヘシ

第五條 第一條ニ掲クル特別經營ノ事
業完了ノ上森林資金ニ剩餘アルトキ
ハ一般ノ歳入ニ繰入ルヘシ

第六條 政府ハ毎年森林資金特別會計
ノ歳入歳出豫算ヲ調製シ歳入歳出ノ

總豫算トシ

第七條 森林

規程ハ別ニ

附則

第八條 本法ハ明
行ス

三十二年

度ヨリ施

會ニ提出スヘシ
入支出ニ關スル
之ヲ定ム

第三條 森林資金ヲ使用セントスルト
キハ其ノ金額ヲ一般ノ歳入ニ組入レ
一般ノ歳出トシテ拂出スヘシ

第四條 森林資金ニテ毎年度内ニ使
用セサルモノハ翌年度へ繰越スヘシ

第五條 第一條ニ掲グル特別經營ノ事
業完了ノ上森林資金ニ剩餘アルトキ
ハ一般ノ歳入ニ入ルヘシ

第六條 政府 森林資金特別會計
ノ歳入歳出



總豫算ト共ニ帝國議會ニ提出スヘシ
第七條 森林資金ノ收入支出ニ關スル
規程ハ別ニ勅令ヲ以テ之ヲ定ム

附則

第八條 本法ハ明治三十二年度ヨリ施
行ス

内
月



| | | | | | | | | | | | |
|--|--|--|--|--|--|--|--|--|--|--|--|
| | | | | | | | | | | | |
|--|--|--|--|--|--|--|--|--|--|--|--|

A large rectangular area on the right side of the page, enclosed by a double-line border, contains vertical lines that create a grid or columnar structure. The lines are evenly spaced and run from top to bottom. This area is currently blank.

内
附

Two small red markings or characters are visible on the right edge of the page, positioned vertically. The upper character appears to be '内' (uchi) and the lower one '附' (tsuki), which together mean 'interior attachment' or 'included'. They are written in a traditional Japanese calligraphic style.