



OFAC and SOF : data and tools for the monitoring of the Forests of central Africa and analysis for decision support



Presentation :

Carlos de Wasseige

Observatoire des Forêts d'Afrique Centrale (OFAC)

www.observatoire-comifac.net





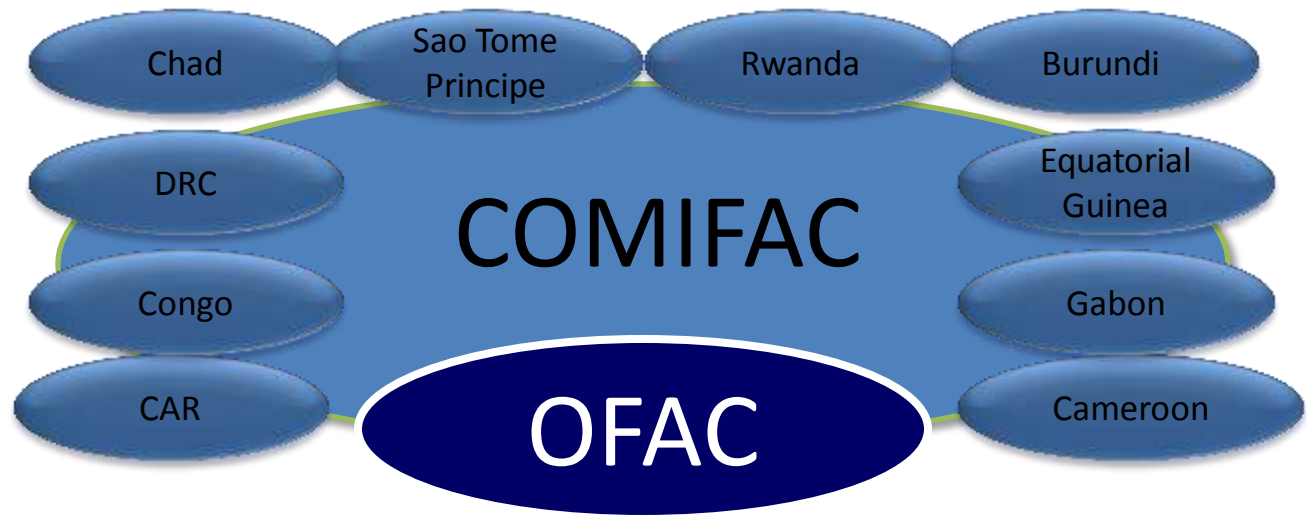
For immediate release: *Tuesday 9 October 2012*

African timber exporting countries failing to meet access to information commitments

Lack of transparency threatens groundbreaking trade agreements with EU



- **The political framework and The partners of OFAC**
- Tools and data collection
- Analysis / report publication





ofac



- Technical and scientific body the COMIFAC
- 10 countries
- Relevant to answer to the Axe2 of the « Plan de convergence »

=> Assure the permanent availability of information on the forests

Forest cover

Forest carbon

Forest management

Forest biodiversity

Private sector

NGOs

Congo Basin Forest Partnership

Research

Public

Chad

Sao Tome
Principe

Rwanda

Burundi

DRC

Equatorial
Guinea

Donors

Congo

Gabon

UN

COMIFAC

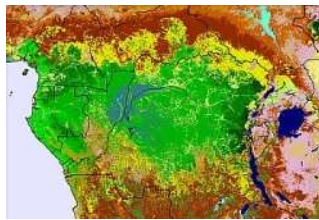
CAR

OFAC

Cameroon



Satellite images



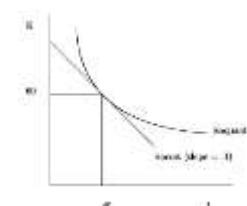
Maps



Field data



Databases



Models



- The political framework and The partners of OFAC
- **Tools and data collection**
- Analysis / report publication

Forest cover

Forest carbon

Forest management

Forest biodiversity

Private sector

NGOs

Congo Basin Forest Partnership

Research

Public

Chad

Sao Tome
Principe

Rwanda

Burundi

DRC

Equatorial
Guinea

Donors

Congo

Gabon

UN

CAR

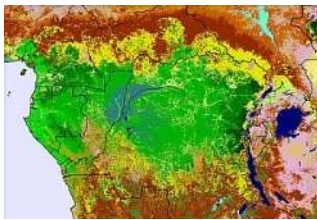
COMIFAC

Cameroon

OFAC



Satellite images



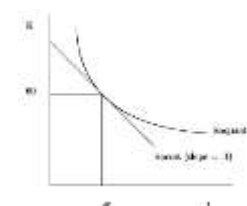
Maps



Field data



Databases



Models

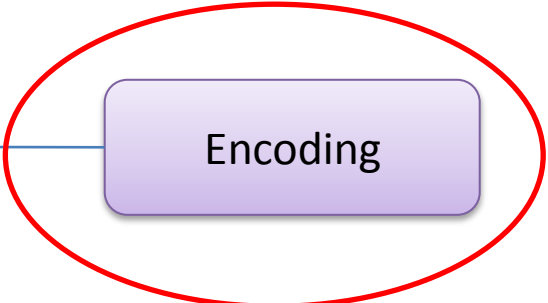
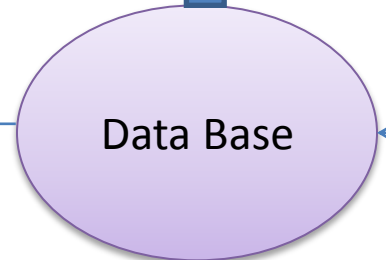


- Information for the SOF,
- Annexes of the SOF,
- Synthesized Information

State of the Forest chapters writers

- Visualisation,
- requests,
- exportation of the data
- exportation in .pdf

**Final users:
COMIFAC,
State membres**



National teams

- Conception and development of the forms ,
- Requests et exportation
- Visualization pages
- Tools for the on-line mapping.

OFAC





Encoding forms

e.g. Forest cover

Formulaire N1: Couvert forestier

Fra Fra Away 2010

✔ Informations générales

⇒ N.1.1 Superficie forestière

✘ N.1.2 Evolution du couvert forestier national

< Étape précédente

Étape suivante >

ℹ Les données seront enregistrées automatiquement.

Licence d'utilisation



Licence d'utilisation

Modifier

Contenu soumis à une :



Licence
Commons

Creative

N.1.1.2 Superficie par type de forêt au niveau national

Type de forêts	Valeur absolue (1000 ha)	Valeur relative par rapport à la superficie forestière totale (%)
<input type="text"/>	<input type="text"/>	<input type="text"/>
<input type="text"/>	<input type="text"/>	<input type="text"/>
Total		<input type="text" value="0"/>

Ajouter un autre champ de saisie

Observations :



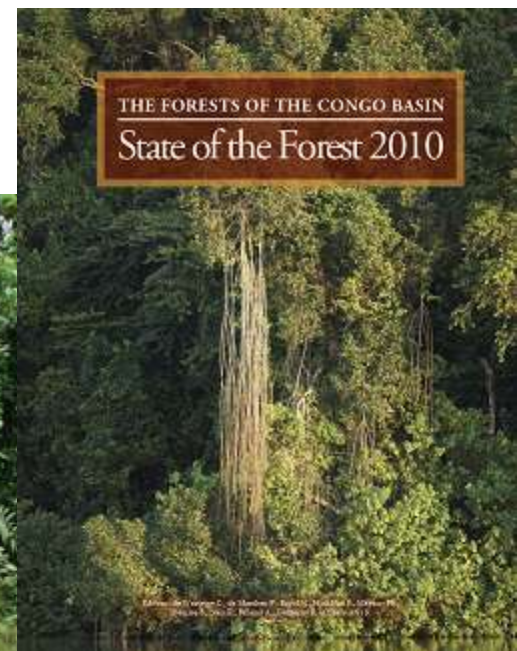
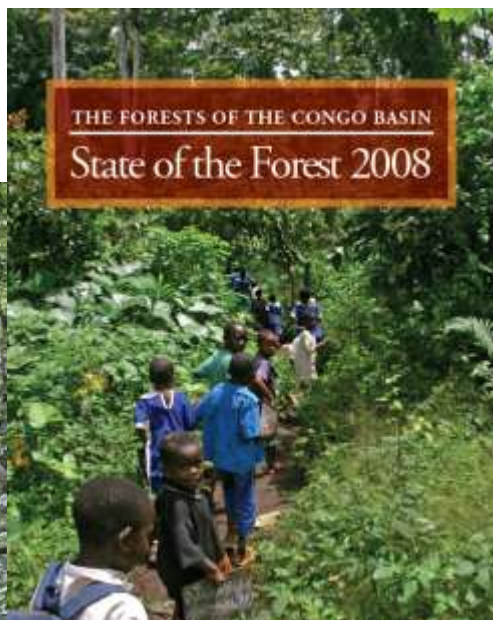
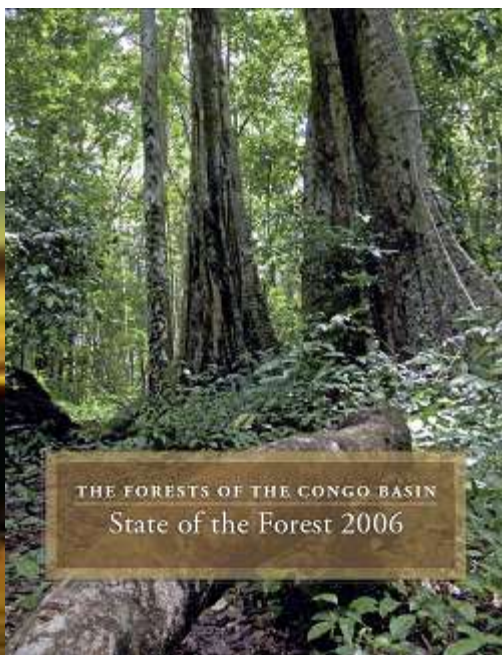
- The political framework and The partners of OFAC
- Tools and data collection
- **Analysis / report publication**



AXE 2 : knowledge of the resources, activity :

Assure the permanent availability of information on the forests in the region (10 countries) to the public including the geo-spatial monitoring.

The State of the Forests





Partners for the SOF publication





Comprehensive web site <http://www.observatoire-comifac.net>



Observatoire des Forêts d'Afrique Centrale

Des connaissances au service de tous



ACCUEIL L'OBSERVATOIRE ▾ ACTUALITÉS LIENS GLOSSAIRE CONTACTS



Partage des connaissances

- Contexte physique et écologique
- Biodiversité
- Contexte humain
- Contexte juridique

Etat des Forêts

Systèmes de suivi

- Gestion Forestière
- Projets REDD+

Conservation de la biodiversité

Cartes et Indicateurs Nationaux

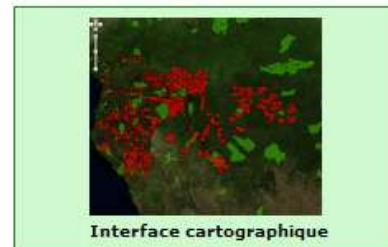
Partenaires

Projets FORAF et CEOFAC



Autres partenaires

L'Observatoire des Forêts d'Afrique Centrale (OFAC), une initiative de plusieurs membres du Partenariat pour les Forêts du Bassin du Congo (PFBC), a pour but de mutualiser les connaissances nécessaires et données disponibles pour le suivi des forêts dans leurs dimensions économique, écologique et sociale. Il fait suite au formidable mouvement conjoint de partage des connaissances que fut l'Etat des Forêts 2006.



Dans la presse

(Source: European Media Monitor)

Appel à la responsabilité universelle À l'occasion du sommet de la Francophonie de Kinshasa, Grégoire Lefouoba, philosophe, professeur de philosophie à l'Université Marien-Nguouabi, diplômé en études diplomatiques et stratégiques, ancien ministre de la République du Congo (Brazzaville) lance un appel...

brazzaville-adiac
9 Octobre 2012 (07:22)

Nouvelles

Session parallèle OFAC à la Convention sur la Diversité Biologique



République du Congo

Usages et modes de gestion de la biodiversité - Aires protégées

Typologie

Année: 2009	Type d'AP	Catégorie IUCN	Source (du nombre et de la superficie)	Nombre	Superficie totale (ha)
	Parc national	II	DFAP/DGF	3	22 708
	Réserve	III	DFAP/DGF	3	6 758
	Réserve communautaire	II	DFAP/DGF	1	4 288
	Réserve de biosphère	III	DFAP/DGF	1	1 260
	Domaine de chasse	III	DFAP/DGF	3	650
	Réserve naturelle (sanctuaire)	III	DFAP/DGF	3	860

Observations: Les superficies sont données en mille d'ha

Pertinence

Année: 2009	Proportion (%)
Proportion du territoire national avec AP (classées)	11
Proportion d'aires protégées terrestres	-
Proportion d'aires protégées marines	-
Proportion des espèces animales représentées dans les AP	-
Proportion des mammifères représentés dans les AP	-
Proportion des oiseaux représentés dans les AP	-
Proportion des reptiles représentés dans les AP	-
Proportion des batraciens représentés dans les AP	-
Proportion des insectes représentés dans les AP	-
Proportion des espèces végétales représentées dans les AP	-
Proportion des habitats représentés dans les AP	-
Proportion des écosystèmes représentés dans les AP	-

Source: DFA/DGF
Observations: RAS

Principales espèces fauniques protégées des AP

Année: 2009	Famille	Nom scientifique	Nom commun	Statut	Nombre d'AP concernées
	Epiméthidés	<i>Lisodonta africana cyclotis</i>	Léopard de forêt	En danger	-
	Bovidés	<i> kobus defassa</i>	Cobé défassa	En danger	-
	Hippopotamidés	<i>Hippopotamus amphibius</i>	Hippopotame	En danger	-
	Gorillidés	<i>Gorilla gorilla gorilla</i>	Gorille	En danger	-
	Procyonidés	<i>Pan troglodytes</i>	Chimpanzé	En danger	-
	Cercopithecidés	<i>Papio sphinx</i>	Hamiste	En danger	-
	Felidés	<i>Felis pardus</i>	Léopard	En danger	-
	Hyaenidés	<i>Crocuta crocuta</i>	Hyène tachetée	En danger	-
	Canidés	<i>Canis lupus</i>	Renard	En danger	-
	Balenoptéridés	<i>Megaptera novaeangliae</i>	Baleine à bosse	En danger	-
	Delphinidés	<i>Delphinus delphis</i>	Dauphin commun	En danger	-
	Oncopeltidés	<i>Orycteropus afer</i>	Oryctérope	En danger	-
	Falconidés	<i>Falco tinnunculus</i>	Falco gris	En danger	-
	Accipitridés	<i>Accipiter cooperii</i>	Aigle pêcheur	En danger	-
	Dermochelidés	<i>Dermochelys coriacea</i>	Tortue luth	En danger	-
	Cheloniidés	<i>Chelonia mydas</i>	Tortue olivâtre	En danger	-
	Crocodylidés	<i>Crocodilus niloticus</i>	Crocodile du nil	En danger	-

Source: DFA/DGF
Observations: La liste non exhaustive ne présente ici que les quelques espèces emblématiques de nos AP

Principales espèces floristiques protégées des AP

Année: 2009	Essence (Nom PStoc)	Statut	Nombre d'AP concernées
	Afrouma	3ème catégorie CITES	-
	Edina	3ème catégorie CITES	-

Source: DFA/DGF
Observations: La réglementation nationale ne protège pas de façon stricte les espèces floristiques

Aménagement et gestion

Année: 2009	Nom de l'AP	Type d'AP (national et local)	Superficie (ha)	Date d'approbation	Source
	Océris kokous	1	12 546	10 mai 2001	DFA/DGF

Observations: Des plans d'aménagement sont en cours d'élaboration pour les autres Parcs nationaux

Aménagement et gestion - Effort de l'administration

Année: 2009	Montant	Source
Budget alloué par l'Etat à la gestion des AP	461 890	-
Personnel technique (niveau universitaire) affecté à la gestion des AP	-	-
Personnel technique (niveau technicien) affecté par l'administration à la gestion des AP	-	-

Source: DAF

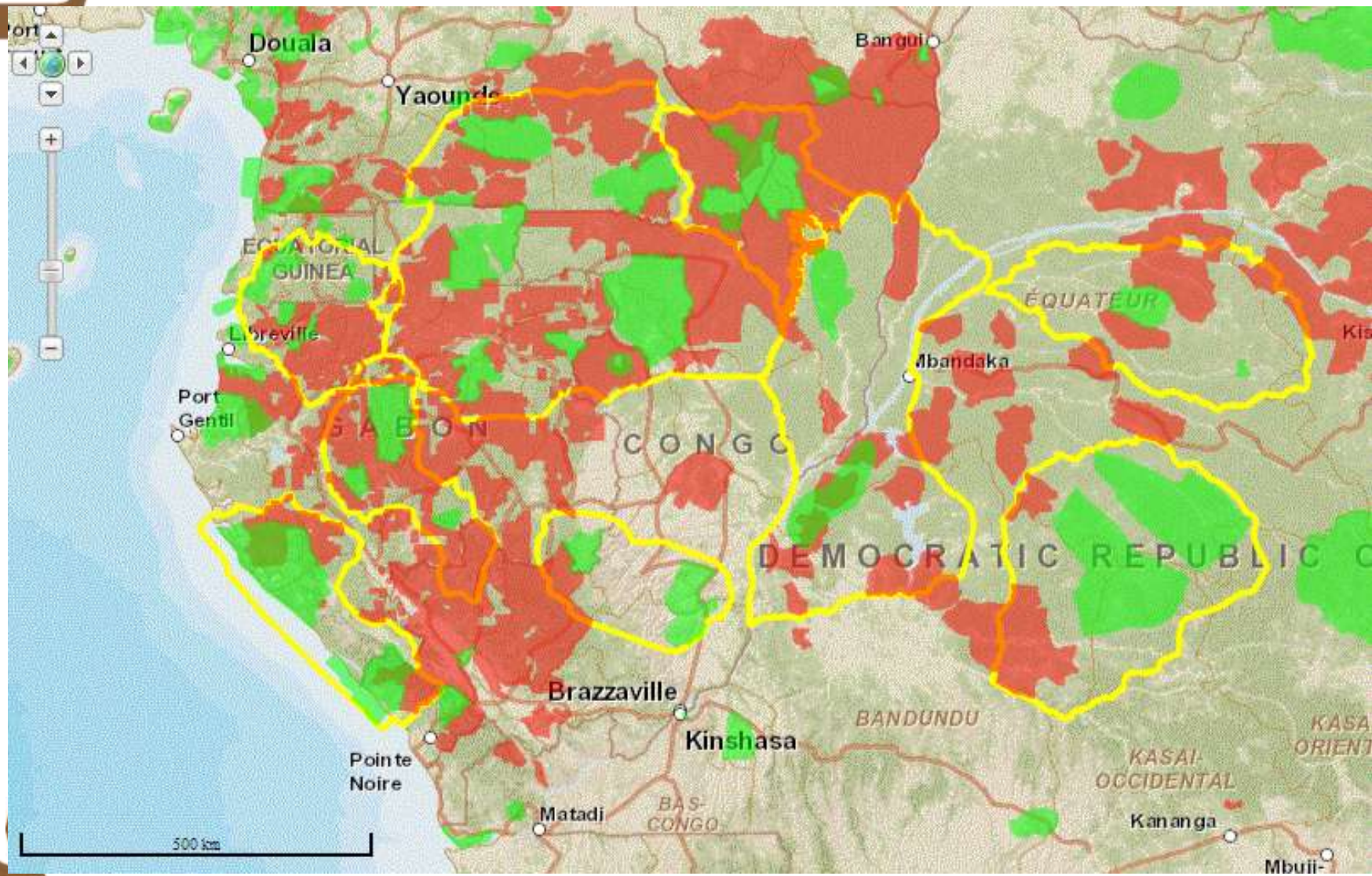
Aménagement et gestion - Effort de la société civile (ONG)

Année: 2009	Nom de l'ONG	Devise	Budget alloué à la gestion des AP	Nombre de cadres techniques au service des AP (formation universitaire)	Autres personnels techniques, consultants
	Institut GOOD	CFA	31 595 000	4	70
	WCS	CFA	-	-	-
	WWF	CFA	-	-	-

Suivi et contrôle

Année: 2009	Nombre	Source
Nombre de patrouilles dans l'année	-	-
Nombre d'infractions	323	-
Nombre d'incidents touchant le personnel (blessures, captures, décès)	-	-
Nombre de braconniers arrêtés, blessés, tués	-	-
Nombre d'incidents d'incidents	8	-
Nombre de PV	248	-
Nombre de procédures en justice ayant abouti	-	-

Observations: Quelques infractions contre l'écoulement n'ont pas fait l'objet d'un PV, notamment celles à l'encontre des sujets autochtones





Couches cartographiques +

Légende +

Sélectionnez une unité administrative -

Prêt

Recherche par unité administrative:

Congo ▾

Plateaux ▾

Sélectionner un sous-région... ▾

OFAC FAO FLEGT FCPF CBD

EUROPEAID

Sélectionnez une concession +

Sélectionnez un paysage +

Sélectionnez une aire protégée +

Sélectionner un pays: République du Congo ▾

République du Congo 🇨🇬

- Pratiquons gestion
 - Stratégie forestière
 - Cadre légal et institutionnel
 - Engagements forestiers
 - Biodiversité
- Biens et services rendus par la biodiversité forestière
 - Usages et modes de gestion de la biodiversité - Aires p
 - Usages et modes de gestion de la biodiversité - Zones
 - Usages et modes de gestion de la biodiversité - Conces
 - Statistiques nationales sur le tourisme de vision et de c

Organisation des Nations Unies pour l'alimentation et l'agriculture

Accueil de la FAO

Forêts

Pays

Les forêts et le secteur forestier

Politiques, instruments et programmes

Pays

Les forêts et le secteur forestier

Congo, République du

Ressources

Le Congo est fortement boisé. Les forêts occupent environ 64,5 pour cent du territoire (22 millions d'hectares). Les forêts naturelles se répartissent en trois grands massifs:

- Le massif du Mayombé, à l'extrême sud du pays, couvre environ 2,5 millions d'ha. Initialement très riche en ébène, ce massif subit depuis la période coloniale une exploitation très sévère. Il est à ce jour quasiment épuisé en essence commerciales, en particulier le ébène.
- Le massif du Chaillu, au sud ouest du pays, couvre environ 7 millions d'ha. Très riche et étendu, ce massif a été mis en exploitation depuis les années 1960. Ce massif connaît aussi aujourd'hui un certain épuisement en essences commerciales, notamment l'okoumé.
- Le massif du Nord Congo couvre environ 15,5 millions d'ha. Près de la moitié de cette superficie est couverte de forêts périodiquement inondées et moitié de forêts sur terres fermes. C'est dans ce massif très riche en bois rouges (kapali et sipo) que l'exploitation est

Cherchez un pays

Congo - Aperçu

Légende:

- Forêt de la CDB
- CDB à l'échelle du CDB
- Forêt à l'échelle du CDB
- Pays sélectionné

Disclaimer:

The boundaries and names shown on this map do not imply any endorsement or approval on the part of FAO.





Recherche libre: [geonames](#) Rechercher un lieu dans Geonames

Couches cartographiques

- Tous les couches
 - Couches superposées
 - Villes
 - Rivières
 - Routes
 - Aires protégées
 - Concessions
 - Paysages
 - Pays
 - Régions
 - Sous-régions
 - Couches de base
 - blank
 - SPOT VGT 10 années Mosaic (1/4)

Légende

- Sélectionnez une unité administrative
- Sélectionnez une concession
- Sélectionnez un paysage
- Sélectionnez une aire protégée
- Ajouter des étiquettes
- Loupe
- Vue d'ensemble
- Imprimer

Name : Lopé
Country : GAB
Designation : Ethniko Parko
IUCN Class :
status : Designated
APAAT : [link](#)
ProtectedPlanet: [link](#)

Geny Lambaréne Lastoursville Moand

100 km

X: 13.422 Y: 0.881 La couche active : Aires protégées Loupe/ Vue d'ensemble: facteur: 3 Permalink



fac

Thanks for your attention

<http://www.observatoire-comifac.net>

<http://www.comifac.org/>

**Observatoire des Forêts
d'Afrique Centrale**

Des connaissances au service de tous

