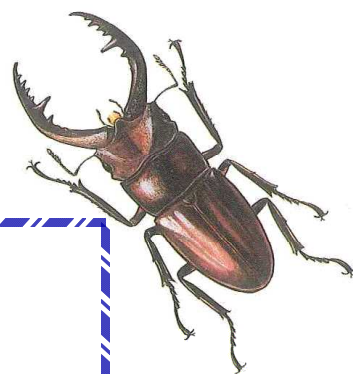


# 「オホーツクの森 たんけんたい こども探検隊」

## たいいんぼしゅう 隊員募集！

と き 2014年7月26日（土）  
午前8:30～午後3:00（北見発・着）

ところ たんのこくゆうりん 北見市端野町国有林  
オホーツクの森



### たいいんしかく 隊員資格

- 1 北見市等の小学生であること
- 2 げんき 元気があること
- 3 しんりん しぜん 森林や自然が好きなこと

ほうほう  
もうしこみ方法  
(ウラをよく読んでね！)

そうだん  
お父さんやお母さんと相談  
して、もうしこんでください。

北海道森林管理局  
常呂川森林ふれあい推進センター

北見市北斗町3丁目11-3  
TEL 0157-23-2960  
FAX 0157-23-2472



# 「オホーツクの森 こども探検隊」実施要綱

こども探検隊は、小学生の皆さんが森林内の探検や自然観察・森林の中でのあそび体験を通じて、森林や自然の魅力を発見し、森林や林業、自然の大切さを感じてもらうために行うものです。

- 1 主催 北海道森林管理局 常呂川森林ふれあい推進センター
- 2 共催 森林ボランティア「オホーツクの会」
- 3 実施日 平成26年7月26日（土）
- 4 場所 「オホーツクの森」（北見市端野町国有林）  
**【貸し切りバスで送迎します】**  
8：30 常呂川森林ふれあい推進センター前集合  
（北斗町3丁目11-3 コープさっぽろ清見店様向かい）  
8：45 端野総合支所前集合  
9：15 「オホーツクの森」到着  
（森林探検、ゲーム、お昼、木工細工など）  
14：30 「オホーツクの森」発  
14：40 端野総合支所着  
15：00 常呂川森林ふれあい推進センター着
- 5 対象 森林・自然が好きで元気な北見市内等の小学生 20名  
ただし、バス上下車地点まで集合できる方。
- 6 受付期間 7月2日（水）から7月17日（木）まで
- 7 申込方法 氏名、生年月日（学年）、性別、住所、バス乗車場所、連絡先を明記し、電話またはFAXで申し込んで下さい。
- 8 選考方法 先着順とします。
- 9 参加料 200円（傷害保険料として）…当日、バス乗車時に受領します。
- 10 特典 夏休みの宿題用の木工クラフト等を作ることができます。
- 11 その他 ① 服装は、長袖、長ズボン、手袋、運動靴もしくは長靴、帽子とし、天候により、雨具（カッパ）、汗をかいた場合の着替えを用意すること。  
② 弁当、水筒（飲み水）を持ってくること。  
③ 持病がある者は、薬等を持参すること。  
④ アレルギー等がある場合は、申込時にその旨を申し添えること。

〈不明の点は、常呂川森林ふれあい推進センター  
23-2960 まで問い合わせ願います〉