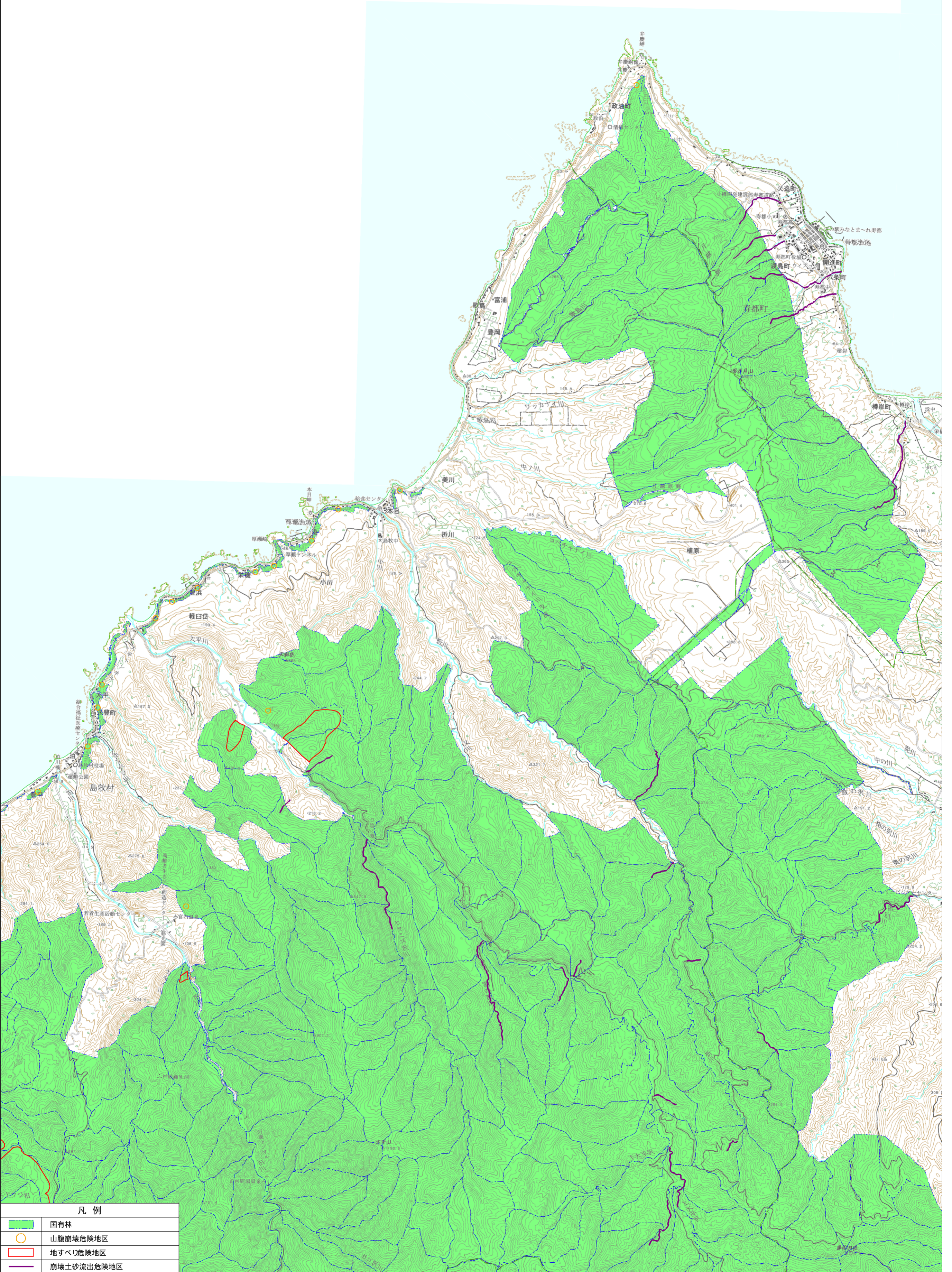


「この地図の作成に当たっては、国土地理院長の承認を得て、同院発行の2万5千分の1地形図を使用したものである。（承認番号 平20第23994号）」



凡例

	国有林
	山腹崩壊危険地区
	地すべり危険地区
	崩壊土砂流出危険地区

1 : 50000
0.0 0.5 1.0 1.5 2.0 2.5 km