

# 知床森林センター

知床の森の今の姿をブログで紹介します。森林の不思議や役割に興味を持ってみませんか。

« 2009年8月 | メイン

2009-11-05

## 知床らうすの森・川・海をつなぐ一日体験！

10月4日（日）と24日（日）の2日間、「知床らうすの森・川・海をつなぐ一日体験！」（知床永久の森林づくり協議会主催）が開催されました。

このイベントは、知床の森～川～海の繋がりと多様な生態系について学び、体験することのできる内容として、羅臼町内で森林散策・植樹体験（森）～サケ遡上見学（川）～ホエールウォッチング（海）が実施され、森林センターでは「森」についてを担当しました。

森林散策と植樹体験は、普段なかなか入ることの難しい山深い森林で行われ、参加者の皆さんはあらためて知床の自然の雄大さに感心していました。



投稿日 2009-11-05 | リンク用URL

2009年11月

日	月	火	水	木	金	土
1	2	3	4	5	6	7
8	9	10	11	12	13	14
15	16	17	18	19	20	21
22	23	24	25	26	27	28
29	30					

最近の記事

知床らうすの森・川・海をつなぐ一日体験！

斜里町で来運・水の学校夏まつりに参加しました。

【知床】羅臼湖には可憐な高山植物が咲いていました。【快晴】

羅臼岳の登山シーズンスタート！

【知床】6/13ポンホロ沼でイベントを行いました【森林】

【6/6】センタールサフィールドハウスの開館式に出席

【知床】自動カメラで野生生物調査【自然】

斜里町植樹祭

知床森林センターHP移転のお知らせ

【知床】雨上がり、幻のポンホロ沼で爽快！森林浴

バックナンバー

2009年11月

2009年8月

2009年7月

2009年6月

2009年5月

2009年3月

2009年2月

2009年1月

2008年12月

2008年11月

もっと読む

プロフィール



# 知床森林センター

知床の森の今の姿をブログで紹介します。森林の不思議や役割に興味を持ってみませんか。

« 2009年7月 | [メイン](#) | 2009年11月 »

2009-08-13

## 斜里町で来運・水の学校夏まつりに参加しました。

8/8 (土) 斜里町の廃校になった小学校(旧来運小学校)で、「水のがっこう夏まつり」が開催され、森林センターでは、丸太切り体験と自分で切った輪切りを使ってペン立て、コースター作り体験のワークショップを実施しました。このイベントは、毎年夏休み中に開催されており、今年で7回目となりました。当日は天気も良く、近隣に住む親子を主体に約650人が会場を訪れました。当センターのブースも大変好評で、みんなオリジナルのペン立てやコースターを作っていました。



2009年11月

日	月	火	水	木	金	土
1	2	3	4	5	6	7
8	9	10	11	12	13	14
15	16	17	18	19	20	21
22	23	24	25	26	27	28
29	30					

最近の記事

[知床らうすの森・川・海をつなぐ一日体験!](#)

[斜里町で来運・水の学校夏まつりに参加しました。](#)

[【知床】羅臼湖には可憐な高山植物が咲いていました。【快晴】](#)

[羅臼岳の登山シーズンスタート!](#)

[【知床】6/13ポンホロ沼でイベントを行いました【森林】](#)

[【6/6】センタールサフィールドハウスの開館式に出席](#)

[【知床】自動カメラで野生生物調査【自然】](#)

[斜里町植樹祭](#)

[知床森林センターHP移転のお知らせ](#)

[【知床】雨上がり、幻のポンホロ沼で爽快!森林浴](#)

バックナンバー

[2009年11月](#)

[2009年8月](#)

[2009年7月](#)

[2009年6月](#)

[2009年5月](#)

[2009年3月](#)

[2009年2月](#)

[2009年1月](#)

[2008年12月](#)

[2008年11月](#)

[もっと読む](#)

[プロフィール](#)



投稿日 2009-08-13 | [リンク用URL](#)





# 知床森林センター

知床の森の今の姿をブログで紹介します。森林の不思議や役割に興味を持ってみませんか。

« 2009年6月 | [メイン](#) | 2009年8月 »

2009-07-09

**【知床】羅臼湖には可憐な高山植物が咲いていました。【快晴】**



来週水曜日に行く、羅臼湖でのイベントの事前調査に行ってきました。

このイベントは、高山植物の可憐な花が咲く今の時期に、高山ならではの美しい景色や自然に触れ、自然の雄大さや、大切さを知っていただきたく毎年行っているものです。

今回の、事前調査は、晴天に恵まれ、3の沼では、綺麗な逆さ羅臼岳が見ることもできました。また、高山植物も小さな花を咲かせ、斜面を彩っていました。



ミツガシワ



2009年11月

日	月	火	水	木	金	土
1	2	3	4	5	6	7
8	9	10	11	12	13	14
15	16	17	18	19	20	21
22	23	24	25	26	27	28
29	30					

最近の記事

[知床らうすの森・川・海をつなぐ一日体験!](#)

[斜里町で来運・水の学校夏まつりに参加しました。](#)

[【知床】羅臼湖には可憐な高山植物が咲いていました。【快晴】](#)

[羅臼岳の登山シーズンスタート!](#)

[【知床】6/13ポンホロ沼でイベントを行いました【森林】](#)

[【6/6】センタールサフィールドハウスの開館式に出席](#)

[【知床】自動カメラで野生生物調査【自然】](#)

[斜里町植樹祭](#)

[知床森林センターHP移転のお知らせ](#)

[【知床】雨上がり、幻のポンホロ沼で爽快!森林浴](#)

バックナンバー

[2009年11月](#)

[2009年8月](#)

[2009年7月](#)

[2009年6月](#)

[2009年5月](#)

[2009年3月](#)

[2009年2月](#)

[2009年1月](#)

[2008年12月](#)

[2008年11月](#)

[もっと読む](#)

[プロフィール](#)

## チングルマ



### ミヤマナナカマド

現在、この羅臼湖でのイベントの募集は終了しましたが、知床森林センターでは今後もさまざまイベントを計画しています。詳しくは知床森林センターHPをご覧ください。

<http://www.hokkaido.kokuyurin.go.jp/shiretoko/>

投稿日 2009-07-09 | リンク用URL

2009-07-06

## 羅臼岳の登山シーズンスタート！



7月5日（日）に夏の登山シーズン本格化を前に、登山者の安全を祈願して、羅臼岳山開きが開催されました。当日、朝6時の開催時には、すでに100名を超す登山者が山頂を目指して登り始めました。主催者である斜里山岳会会長の挨拶では、「今年は例年よりも雪が多く、雪渓も見られることから、登山者の皆さんは十分注意が必要です。また、昨年度より取り組んでいます「携帯トイレ」使用の推進にもご協力をお願いします。」という注意と協力の呼びかけがありました。これから、多くの方が羅臼岳に登山されると思いますが、みんなが安全で楽しく登山が出来るよう、ルール、マナーを守るようお願いいたします。





---

投稿日 2009-07-06 | [リンク用URL](#)

# 知床森林センター

知床の森の今の姿をブログで紹介します。森林の不思議や役割に興味を持ってみませんか。

« 2009年5月 | [メイン](#) | 2009年7月 »

2009-06-16

## 【知床】6/13ポンホロ沼でイベントを行いました【森林】

6/13

ポンホロ沼周辺の森林散策とシイタケほだ木作りイベントを行いました。ポンホロ沼は、今の時期しか見ることができない幻の沼ということもあって、定員を超える応募がありました。

天候は、あいにくの曇り空でしたが、参加者は講師である樹木医の鈴木先生の解説を真剣に聞いていました。

午後からは、参加者が自ら木を切り、ドリルで穴を開け、菌を打ち込んでシイタケのほだ木を作りました。来春以降4～5年程シイタケが採れることから、参加者は嬉しそうに、自分で作った木を持ち帰っていました。



樹木医の先生からの解説の様子。



シイタケのほだ木作りの様子。

2009年11月

日	月	火	水	木	金	土
1	2	3	4	5	6	7
8	9	10	11	12	13	14
15	16	17	18	19	20	21
22	23	24	25	26	27	28
29	30					

### 最近の記事

[知床らうすの森・川・海をつなぐ一日体験!](#)

[斜里町で来運・水の学校夏まつりに参加しました。](#)

[【知床】羅臼湖には可憐な高山植物が咲いていました。【快晴】](#)

[羅臼岳の登山シーズンスタート!](#)

[【知床】6/13ポンホロ沼でイベントを行いました【森林】](#)

[【6/6】センタールサフィールドハウスの開館式に出席](#)

[【知床】自動カメラで野生生物調査【自然】](#)

[斜里町植樹祭](#)

[知床森林センターHP移転のお知らせ](#)

[【知床】雨上がり、幻のポンホロ沼で爽快!森林浴](#)

### バックナンバー

[2009年11月](#)

[2009年8月](#)

[2009年7月](#)

[2009年6月](#)

[2009年5月](#)

[2009年3月](#)

[2009年2月](#)

[2009年1月](#)

[2008年12月](#)

[2008年11月](#)

[もっと読む](#)

[プロフィール](#)





晴れていれば、ポンホロ沼には逆さ羅臼岳が写るんですよ。

投稿日 2009-06-16 旅行記 | [リンク用URL](#)

2009-06-08

## 【6/6】センター ルサフィールドハウスの開館式に出席

6月6日(土) 世界遺産センター ルサフィールドハウスの開館記念式典に出席しました。当日は、午後から雨の予報にもかかわらず、式典終了までは天気も崩れず、道内選出の国会議員や地元首長及び関係者など多くの来賓の出席のもと盛大に式典が開催されました。

フィールドハウスは、主に先端部地区利用者に対するのマナー向上の呼びかけなどに活用されていくようです。

ルサ～相泊方面へお出かけの際は寄ってみてはいかがでしょうか。

併せて、ウトロ方面へ起こしの方は、国設知床野営場内にある「知床ボランティア活動施設」へも是非お立ち寄り下さい。





投稿日 2009-06-08 | [リンク用URL](#)

2009-06-02

### 【知床】自動カメラで野生生物調査【自然】

昨日（6/1）自動カメラを設置してきました。これは、野生生物モニタリングとして、昨年から実施しているものです。昨冬の調査では、シカやクロテンなどが撮影されました。今回は季節も変わり、また違った生物が撮影できると期待しています。

今回は9月の本番に向けた試行調査として6/1～6/12までの12日間で行います。

カメラがアナログ式なので、現像に時間がかかり、皆様にお見せできるのが少し後になってしまいますが、掲載した際には是非ご覧下さい。



これが、自動カメラです。熱がある物体が移動するとシャッターが切れます。



これが、カメラのアングルです。ここを動物が通過すると撮影されます。リスやネズミほどの大きさの動物でも撮影されるんですよ。

知床森林センターでは、この調査以外にもさまざまな調査をしています。

HPがございますので、是非ご覧下さい。

<http://www.hokkaido.kokuyurin.go.jp/shiretoko/>

---

投稿日 2009-06-02 | リンク用URL

---

2009-06-01

## 斜里町植樹祭



5月30日（土）に斜里町の植樹祭に参加してきました。今年、会場を昨年までのオペケブ林道沿いの国有林から、峰浜の海別岳麓の町有林へ移し、峰浜自然愛護少年団や町民約50名の参加により開催されました。

前日までは毎日不安定な天候でしたが、当日は、朝から非常に天気が高く、気温も高かったため、参加者は汗を流しながらアカエゾマツの苗木を植えていました。

今回の植樹祭に参加した皆さんが、今後も知床の森林づくり活動などに参加していただくことを期待しています。

---

投稿日 2009-06-01 | リンク用URL





# 知床森林センター

知床の森の今の姿をブログで紹介します。森林の不思議や役割に興味を持ってみませんか。

« 2009年3月 | [メイン](#) | 2009年6月 »

2009-05-29

## 知床森林センターHP移転のお知らせ

知床森林センターのHPが移転しました。

新しいURLは

<http://www.hokkaido.kokuyurin.go.jp/shiretoko/>です。

お手数ですが、ブックマークを登録されている方、リンクを貼って下さっている方は、サイト名、URLの変更を、お願い致します。

投稿日 2009-05-29 旅行記 | [リンク用URL](#)

2009-05-28

## 【知床】雨上がり、幻のポンホロ沼で爽快！ 森林浴

三日間降り続いた雨がやみました。今は、涼しく適度な湿度が知床半島をつつんでいます。

今回は、雨上がりのポンホロ沼周辺の国有林へ安全点検に行ってきました。ポンホロ沼は春～初夏にしか顔を見せない幻の沼と言われています。今回の安全点検は、そんなポンホロ沼で6月13日に行われる、樹木医との森林散策イベントのために行いました。

雨上がりのポンホロ沼は、涼しく爽やかな空気が、呼吸のたびに体に取り込まれます。また、大きな幹はしっとりとしり、緑の葉が鮮やかに輝き、切株の上には小さな植物が芽を出し、まるで箱庭の様でした。そんな中、生き物の活動も活発で、森の中では、絶えずウグイスなどの野鳥がさえずっていました。



2009年11月

日	月	火	水	木	金	土
1	2	3	4	5	6	7
8	9	10	11	12	13	14
15	16	17	18	19	20	21
22	23	24	25	26	27	28
29	30					

最近の記事

知床らうすの森・川・海をつなぐ一日体験！

斜里町で来運・水の学校夏まつりに参加しました。

【知床】羅臼湖には可憐な高山植物が咲いていました。【快晴】

羅臼岳の登山シーズンスタート！

【知床】6/13ポンホロ沼でイベントを行いました【森林】

【6/6】センタールサフィールドハウスの開館式に出席

【知床】自動カメラで野生生物調査【自然】

斜里町植樹祭

知床森林センターHP移転のお知らせ

【知床】雨上がり、幻のポンホロ沼で爽快！森林浴

バックナンバー

2009年11月

2009年8月

2009年7月

2009年6月

2009年5月

2009年3月

2009年2月

2009年1月

2008年12月

2008年11月

もっと読む

プロフィール



今回のイベントは、まだ参加者を募集しています。  
詳しくは、知床森林センターHPにて  
<http://www.shiretoko.go.jp/>

イベントではこんな景色も

※「枯れ沢」雪解け水でできた川で、今の季節しか見ることのできな



---

投稿日 2009-05-28 旅行記 | リンク用URL | コメント (0) | トラックバック (0)

2009-05-22

## 【昆虫】活発！知床の生命活動【自然】

知床は、今日も暖かい陽気が続いています。生命も活発に活動し、森の中も騒々しくなってきました。

今日は、森林センターの隣にある、キャンプ場の安全点検に行ってきました。少し前までは、雪が積もり、時間が止まったように静かだったキャンプ場ですが、今は、青々と葉が生い茂り、蝶が羽化を始め、うるさいほど、蝉が鳴いています。また、少し歩くと、ごそごそと藪を揺らし蛇が逃げて行きました。

今の知床は、生命があふれています。皆さんも知床で、自然のエネルギーを感じてみてはいかがでしょうか？

知床森林センター

HP <http://www.shiretoko.go.jp/>





これ全部、今日の写真ですよ。

---

投稿日 2009-05-22 写真 | [リンク用URL](#)

---

2009-05-20

## 【知床】春の晴天の中、幻の沼「ポンホロ沼」に行ってきました。【絶景】

透き通る青空と春の陽気の中、来月開催するイベントの下見のためポンホロ沼に行ってきました。

春と初夏にしか見ることが出来ないため、幻の沼と言われる「ポンホロ沼」雪解け水でできているので透き通り、また後ろにある雄大な斜里岳が湖面に映り込み、自然豊かな知床を満喫できる絶景ポイントとなっています。

少しわかりにくい入り口ですが、明るく清々しい森林内を歩くことができます。森林内では、巨木から若葉が芽吹き、鳥たちが美しくさえずり、知床の生命力を感じ取ることができます。



た。



尚、このイベントは、樹木医と一緒に幻の沼「ポンホロ沼」周辺の森林散策とシイタケのほだ木作りを行うイベントで、6月13日(土)に開催します。

詳しくは、知床森林センターHP  
<http://www.shiretoko.go.jp/> からどうぞ。



沼には、カエルも

---

投稿日 2009-05-20 写真 | リンク用URL

---

2009-05-15

---

5月中旬なのに、知床の山に雪が降りました。





今朝、知床の山に雪が積もりました。桜も咲き、春のぼかぼか陽気、昨日まではそんな天気でした。

しかし、今日は一転して冬景色。三寒四温と解っていますが、焦らされるとより、陽気が恋しくなるものですね。

---

投稿日 2009-05-15 写真 | リンク用URL

2009-05-01

## 知床森林センターの引っ越しが終わりました

知床森林センターが、斜里からウトロ地区に移動しました。

イベントや調査などで使っていたフィールドも近くなりました。

ブログの更新も、どんどんやって行きたいとおもいますので、今後も、知床森林センターをよろしくお願いします。

詳しくは、HPに掲載しています。

今年度のイベント予定も載っていますので、是非立ち寄ってください。

<http://www.shiretoko.go.jp/>



---

投稿日 2009-05-01 | リンク用URL

# 知床森林センター

知床の森の今の姿をブログで紹介します。森林の不思議や役割に興味を持ってみませんか。

« 2009年2月 | [メイン](#) | 2009年5月 »

2009-03-27

## イタヤカエデの樹液採取2

私たちは、同じイタヤカエデの穴から、約3日間樹液採取をしました。

採取の様子を観察した結果、

- ・ 1日で500mlのペットボトル1本強の樹液が採取できる。
- ・ 樹液は、午前中に勢いよく出て、午後からはほとんど出ない。
- ・ 晴れの日で、日中気温の上がる日のほうが採取量が多い。傾向がありました。



採取した樹液は、濾して小さなゴミを取り除きます。そして、ついに味わう時がやってきました！



まず、目と鼻で味わった感想は、「無味無臭。」

次に、口で味わった感想は、

「ほんのり甘く、飲み口スツキリ。後味は、なんとなく土臭い？植物臭い？かな・・・。」

でも、イタヤカエデから甘い樹液が出てくるのが不思議でなりません。

かなり採取できたので、今度は煮詰めて「メープルシロップ」を作ってみることにしたのでした。(つづく)

投稿日 2009-03-27 健康・病気 | [リンク用URL](#)

2009-03-25

## イタヤカエデの樹液採取

ずっと心の中に秘めていた「春先の甘い樹液を飲んでみたい！」という思い。

なんと、ついに実現しました！その様子をご報告します。

樹液を採取した樹は、庁舎内にある直径46cm、樹高8mのイタヤカエデ。

2009年11月

日	月	火	水	木	金	土
1	2	3	4	5	6	7
8	9	10	11	12	13	14
15	16	17	18	19	20	21
22	23	24	25	26	27	28
29	30					

最近の記事

[知床らうすの森・川・海をつなぐ一日体験！](#)

[斜里町で来運・水の学校夏まつりに参加しました。](#)

[【知床】羅臼湖には可憐な高山植物が咲いていました。【快晴】](#)

[羅臼岳の登山シーズンスタート！](#)

[【知床】6/13ポンホロ沼でイベントを行いました【森林】](#)

[【6/6】センタールサフィールドハウスの開館式に出席](#)

[【知床】自動カメラで野生生物調査【自然】](#)

[斜里町植樹祭](#)

[知床森林センターHP移転のお知らせ](#)

[【知床】雨上がり、幻のポンホロ沼で爽快！森林浴](#)

バックナンバー

[2009年11月](#)

[2009年8月](#)

[2009年7月](#)

[2009年6月](#)

[2009年5月](#)

[2009年3月](#)

[2009年2月](#)

[2009年1月](#)

[2008年12月](#)

[2008年11月](#)

[もっと読む](#)

[プロフィール](#)



まず、細いホースとペットボトル、幹に穴をあける道具を準備します。

私たちは、穴をあける道具に「生長錐」を使いました。



深さ8cmほどの穴を2つあけ、そこにホースとペットボトルをセットし、採取開始です。



すぐにホースの中に樹液が流れてこみ、少しずつですがペットボトルに溜まっていきます。

「この勢いだと一日仕掛けておいたら、かなりの量になるんじゃないかな」と期待しながら、気長に待ちました。



この続きは、次回更新まで楽しみに・・・。

投稿日 2009-03-25 健康・病気 | [リンク用URL](#)

2009-03-24

## 知床の動物を、自動カメラで撮影

野生生物を撮影するために、2月に設置した自動カメラのフィルムが現像されてきました。

知床森林センターでは、今回が初めて自動カメラを利用した野生生物調査でしたが、たくさんの動物が写っていました。



では、撮影された写真を紹介します。

こちらは、エゾシカ。

知床では、エゾシカが増えすぎて困っています。

今回の撮影でも、ほとんどがエゾシカの写真でした。



これは、キタキツネの写真です。

すこし見づらいですが、中央上部に写っています。

この写真は、画像処理で明るくして、初めて見えました。



こちらは、かわいいエゾクロテンです。

私は、実際エゾクロテンを見たことはありません。

希少哺乳類のエゾクロテン、早く会いたいものです。

これは、見づらいのですがタヌキです。

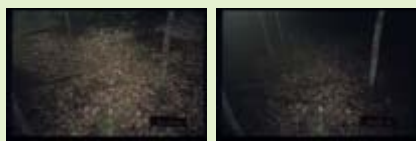
日付とかぶってしまっています。

アナログカメラなので、日付を取りのけなくて残念です。



他には、リスやネズミのような小型哺乳類や、鳥類も写っていました。

エゾリスとネズミの写真も貼っておきますので、どこに写っているか探してみてください。



---

投稿日 2009-03-24 ペット | [リンク用URL](#)



# 知床森林センター

知床の森の今の姿をブログで紹介します。森林の不思議や役割に興味を持ってみませんか。

« 2009年1月 | [メイン](#) | 2009年3月 »

2009-02-24

## 雪上に残る足跡

昨日は、コドラート調査に行ってきました。

写真は、その帰りに撮影したものです。動物の足跡ですが皆さんはなんの動物かわかりますか？右側の二つが前足なのです



が、しっかり爪跡ものこっていて、大きさ一個5cmもあります。この足跡が四つ単位で点々としています。どうやら、飛び跳ねて移動しているようです。飛び跳ねると言えばウサギなのですがちがいます。正解はエゾリスなのです。小さいと思っていたエゾリスは意外と大きく、尾の長さまで入れると40cmを越えます。私も、初めてみたときは、大きさに驚きました。ちなみに、エゾリスは冬眠しませんが、エゾシマリスは冬眠するんですよ。冬は、他にもたくさんの動物の足跡ができます。調べてみると面白い発見があると思いますよ。

投稿日 2009-02-24 | [リンク用URL](#)

2009-02-06

## ようやく流氷が知床半島に接岸

昨日、来週12日の歩くスキーでのイベントの現地踏査に行ってきました。



天気も良く、コース終点付近の知床八景の一つ「オシンコシン展望台」からは、真っ白な知床連山もきれいにみる事ができました。2月3日時点では、沖の方にかすかに見えていた流氷も2月4日ようやく知床半島に接岸し、

なんとか昨日から開催の「しれとこファンタジア」に間に合ったようです。

写真では、わかりにくいですが海岸線に白く見えるのが流氷です。

投稿日 2009-02-06 | [リンク用URL](#)

2009年11月

日	月	火	水	木	金	土
1	2	3	4	5	6	7
8	9	10	11	12	13	14
15	16	17	18	19	20	21
22	23	24	25	26	27	28
29	30					

最近の記事

知床らうすの森・川・海をつなぐ一日体験！

斜里町で来運・水の学校夏まつりに参加しました。

【知床】羅臼湖には可憐な高山植物が咲いていました。【快晴】

羅臼岳の登山シーズンスタート！

【知床】6/13ポンホロ沼でイベントを行いました【森林】

【6/6】センタールサフィールドハウスの開館式に出席

【知床】自動カメラで野生生物調査【自然】

斜里町植樹祭

知床森林センターHP移転のお知らせ

【知床】雨上がり、幻のポンホロ沼で爽快！森林浴

バックナンバー

2009年11月

2009年8月

2009年7月

2009年6月

2009年5月

2009年3月

2009年2月

2009年1月

2008年12月

2008年11月

もっと読む

[プロフィール](#)



# 知床森林センター

知床の森の今の姿をブログで紹介します。森林の不思議や役割に興味を持ってみませんか。

« 2008年12月 | [メイン](#) | 2009年2月 »

2009-01-27

## 歩くスキーイベントのコース紹介です。

先日、来月開催するイベント「冬ならではの！静寂の森を歩くスキーで散策しよう」のコースの下見に行ってきました。天気がとても良く、森林内の空気も程よく張り詰め、気持ちの良い散策ができて気分がリフレッシュされました。

イベントの散策コースの紹介ですが、

- ・途中2カ所、スキー板をはずして沢を渡らなければなりません。

- ・少しアップダウンがありますが、コース全体では緩やかな下り坂が多く、体力的には楽だと思います。

- ・コースの最後は、旧海陽亭跡から下の国道までの長い下り坂を滑り降ります。

歩くスキー上級者の方は、スピードに乗って一気に下ると大変気持ち良いです。

歩くスキーに慣れてない方は、ゆっくりと風景を楽しみながら降りましょう。

みなさん、私達と一緒に、冬の知床の森林に行ってみませんか？

興味のある方は、こちらをご覧ください。



投稿日 2009-01-27 | [リンク用URL](#)

2009-01-05

## 新年のご挨拶

あけましておめでとうございます。知床森林センターでは、今年も知床の森林や自然に関する調査やイベントなど様々な活動に取り組んでいきたいと考えています。皆様の一層のご指導ご協力をお願い致します。今年の元旦は、午前0時過ぎに斜里町内にあります「斜里神社」に初詣に行ってきました。若干風は強かったですが、真冬の深夜にしては暖かい年明けでした。この冬は、今のところ雪も少なく比較的暖かい日が続いていますが、「このままで冬が終わるわけではない、いつか雪の量も例年並みになるはず！」といつか来るであろう大雪を心配している毎日です。昨年のウトロの流氷初日は1月21日でしたが、今年はいつ頃から見られるのでしょうか。流氷情報は、また、このブログの中で紹介していきたいと思ひます。



投稿日 2009-01-05 | [リンク用URL](#)

2009年11月

日	月	火	水	木	金	土
1	2	3	4	5	6	7
8	9	10	11	12	13	14
15	16	17	18	19	20	21
22	23	24	25	26	27	28
29	30					

最近の記事

知床らうすの森・川・海をつなぐ一日体験！

斜里町で来運・水の学校夏まつりに参加しました。

【知床】羅臼湖には可憐な高山植物が咲いていました。【快晴】

羅臼岳の登山シーズンスタート！

【知床】6/13ポンホロ沼でイベントを行いました【森林】

【6/6】センタールサフィールドハウスの開館式に出席

【知床】自動カメラで野生生物調査【自然】

斜里町植樹祭

知床森林センターHP移転のお知らせ

【知床】雨上がり、幻のポンホロ沼で爽快！森林浴

バックナンバー

2009年11月

2009年8月

2009年7月

2009年6月

2009年5月

2009年3月

2009年2月

2009年1月

2008年12月

2008年11月

もっと読む

[プロフィール](#)