

#### 4.1.2 調査結果

##### (1) カラフトマス

親魚と産卵床の区間別総確認数を図 4.1、図 4.2 に示す。また、各調査回における親魚の確認数を表 4.7、図 4.3、産卵床の確認数を表 4.8、図 4.4 に示す。

本年度調査で確認されたカラフトマスの親魚は総計 3,160 尾、産卵床は総計 440 床であった。親魚はイワウベツ川の岩尾別橋の下流区間で多く確認された。また、産卵床はイワウベツ川の区間イ 20、赤イ川の区間ア 06 (No. 13 鋼製えん堤の上流側) で多く確認された。

なお、白イ川とピリカベツ川では、改良工事後に初めてカラフトマスの親魚と産卵床が確認された。

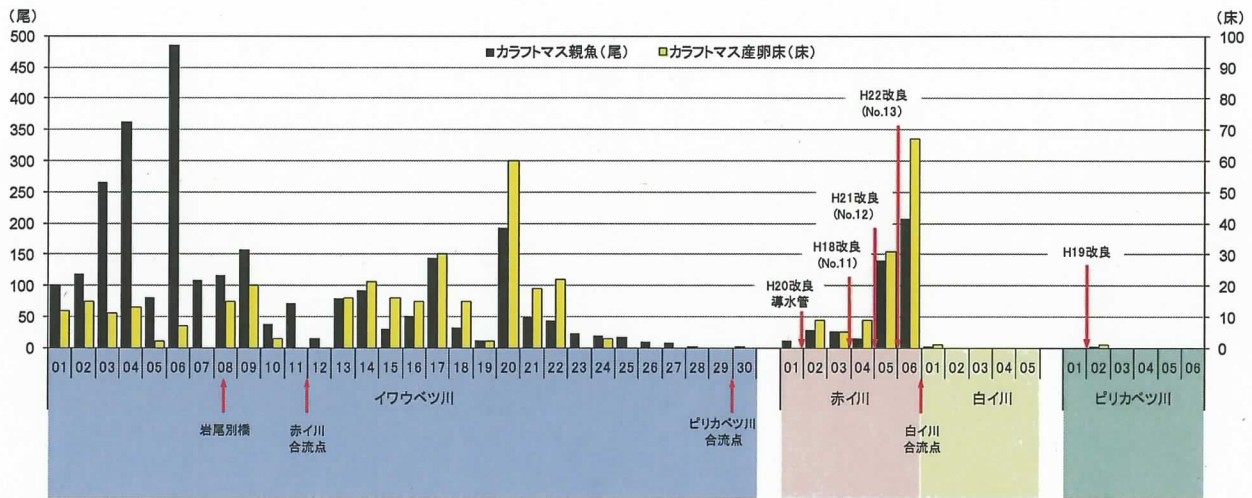


図 4.1 カラフトマス親魚と産卵床の区間別総確認数の比較

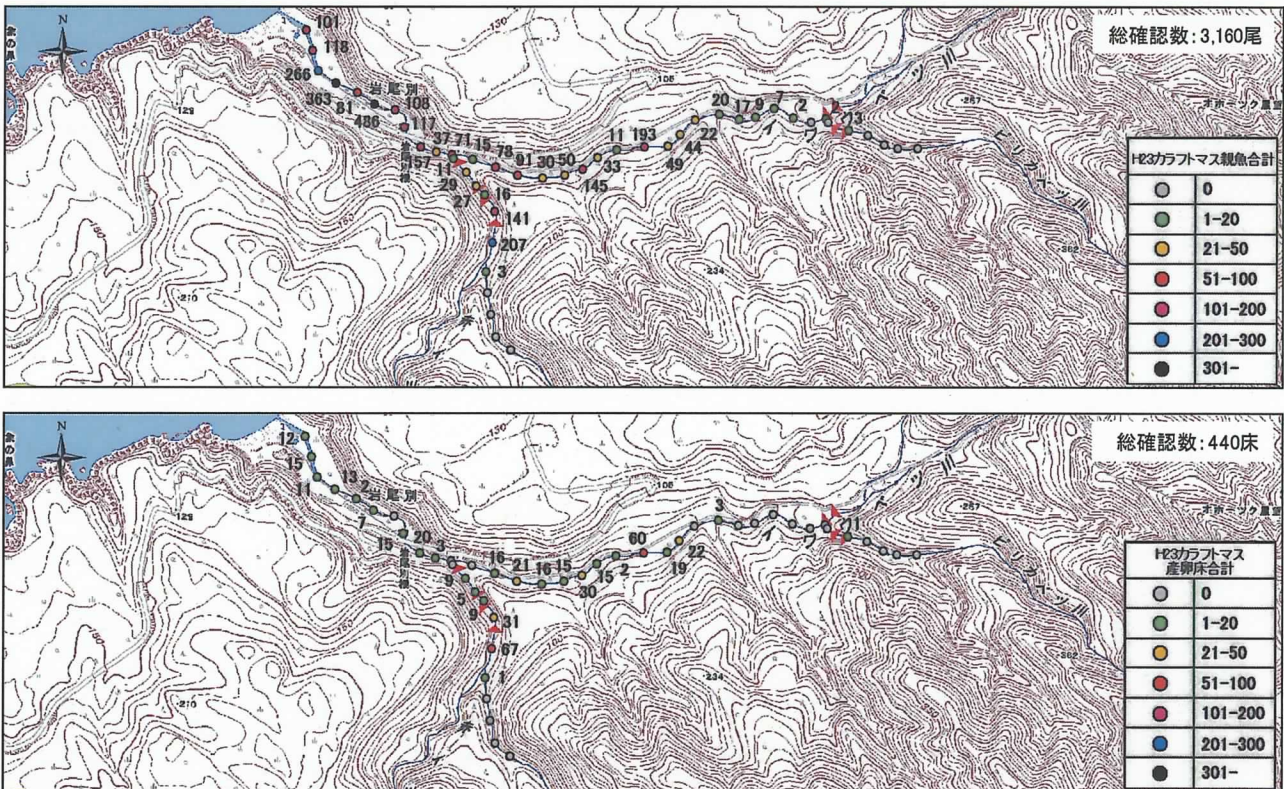


図 4.2 カラフトマス親魚と産卵床の区間別総確認数

表 4.7 各調査回におけるカラフトマス親魚の区間別確認数一覧

イワウベツ川	区間名	カラフトマス親魚													合計
		第1回 8/1 ~8/2	第2回 8/16	第3回 8/31 ~9/1	第4回 9/12 ~9/13	第5回 9/20 ~9/21	第6回 9/29	第7回 10/16	第8回 10/27	第9回 11/10	第10回 11/18	第11回 11/25	第12回 12/7	第13回 12/15 ~12/16	
治山ダム ヒリカベツ川合流点	イ30				2										2
	イ29														0
	イ28		1	1											2
	イ27		3	4											7
	イ26		4	3	2										9
	イ25			17											17
	イ24			16	1	3									20
	イ23		3	18	1										22
	イ22			40	4										44
	イ21			31	18										49
	イ20			148	42	3									193
	イ19			11											11
	イ18			25	8										33
	イ17			111	31	3									145
	イ16			26	21	3									50
	イ15			13	15	2									30
	イ14			68	22	1									91
	イ13			55	18	5									78
	赤イ川合流点	イ12			10	5									15
		イ11		6	49	13	3								71
イ10			5	22	9	1								37	
岩尾別橋	イ09		12	92	37	11	5							157	
	イ08		12	72	23	5	5							117	
	イ07		33	71	4									108	
	イ06		312	154	15	5								486	
	イ05		29	46	5	1								81	
	イ04		116	215	25	7								363	
	イ03		53	185	25	3								266	
	イ02			52	60	5	1							118	
捕獲用堰堤	イ01			16	83	2								101	
合計			589	1571	489	63	11							2,723	

赤イ川	区間名	カラフトマス親魚													合計
		第1回 8/1 ~8/2	第2回 8/16	第3回 8/31 ~9/1	第4回 9/12 ~9/13	第5回 9/20 ~9/21	第6回 9/29	第7回 10/16	第8回 10/27	第9回 11/10	第10回 11/18	第11回 11/25	第12回 12/7	第13回 12/15 ~12/16	
白イ川合流点 H22改良(No.13) H21改良(No.12) H18改良(No.11)	ア06			93	104	10								207	
	ア05			57	71	13								141	
	ア04			11	4	1								16	
	ア03		1	14	9	3								27	
	ア02			17	9	3								29	
H20改良導水管 イカベツ川合流点	ア01			6	3	2								11	
合計			1	198	200	32								431	

白イ川	区間名	カラフトマス親魚													合計
		第1回 8/1 ~8/2	第2回 8/16	第3回 8/31 ~9/1	第4回 9/12 ~9/13	第5回 9/20 ~9/21	第6回 9/29	第7回 10/16	第8回 10/27	第9回 11/10	第10回 11/18	第11回 11/25	第12回 12/7	第13回 12/15 ~12/16	
赤イ川合流点	シ05													0	
	シ04													0	
	シ03													0	
	シ02													0	
	シ01			2	1									3	
合計				2	1									3	

ピリカベツ川	区間名	カラフトマス親魚													合計
		第1回 8/1 ~8/2	第2回 8/16	第3回 8/31 ~9/1	第4回 9/12 ~9/13	第5回 9/20 ~9/21	第6回 9/29	第7回 10/16	第8回 10/27	第9回 11/10	第10回 11/18	第11回 11/25	第12回 12/7	第13回 12/15 ~12/16	
H19改良 イカベツ川合流点	ピ06													0	
	ピ05													0	
	ピ04													0	
	ピ03													0	
	ピ02				1	2								3	
	ピ01													0	
合計					1	2								3	

全区間	区間名	カラフトマス親魚													合計
		第1回 8/1 ~8/2	第2回 8/16	第3回 8/31 ~9/1	第4回 9/12 ~9/13	第5回 9/20 ~9/21	第6回 9/29	第7回 10/16	第8回 10/27	第9回 11/10	第10回 11/18	第11回 11/25	第12回 12/7	第13回 12/15 ~12/16	
総計		0	590	1,771	691	97	11	0	0	0	0	0	0	0	3,160

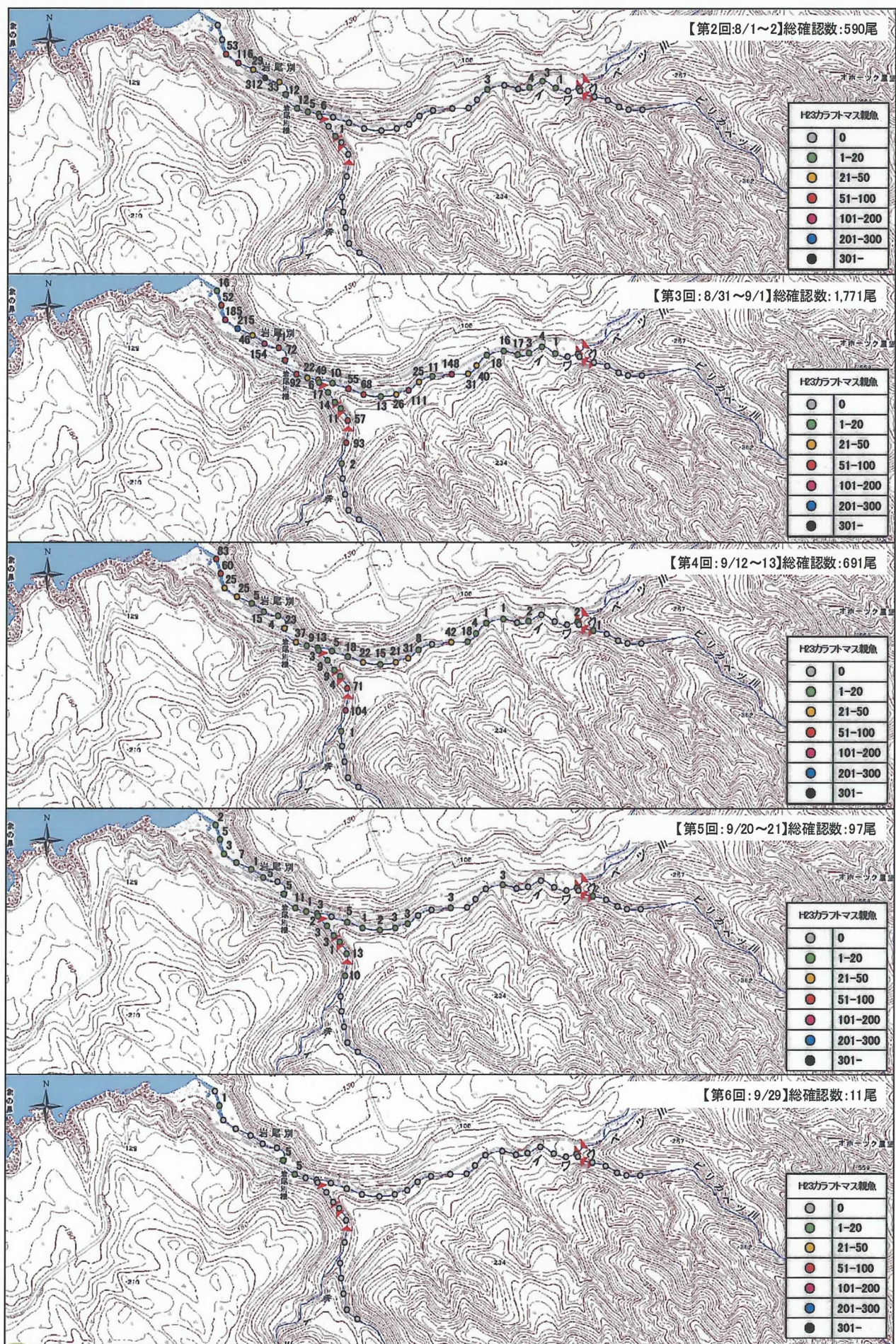


図 4.3 各調査回におけるカラフトマス親魚の区間別確認数

表 4.8 遡上・産卵状況調査結果（カラフトマス産卵床）

イワウベツ川	区間名	カラフトマス産卵床													合計	
		第1回 8/1 ~8/2	第2回 8/16	第3回 8/31 ~9/1	第4回 9/12 ~9/13	第5回 9/20 ~9/21	第6回 9/29	第7回 10/16	第8回 10/27	第9回 11/10	第10回 11/18	第11回 11/25	第12回 12/7	第13回 12/15 ~12/16		
治山ダム ピリカベツ川合流点	イ30														0	
	イ29														0	
	イ28														0	
	イ27														0	
	イ26														0	
	イ25														0	
	イ24					3									3	
	イ23														0	
	イ22			10	8	4									22	
	イ21			7	6	6									19	
	イ20			20	21	16	3								60	
	イ19					2									2	
	イ18			10	2	3									15	
	イ17			9	12	7	2								30	
	イ16			5	4	5	1								15	
	イ15			4	8	4									16	
	イ14			6	6	5	4								21	
	イ13			6	3	4	3								16	
	赤イ川合流点	イ12														0
		イ11														0
イ10						3									3	
岩尾別橋	イ09			4	5	6	5								20	
	イ08				6	5	4								15	
	イ07														0	
	イ06				4	3									7	
	イ05				1	1									2	
	イ04			4	3	6									13	
	イ03			5	3	3									11	
	イ02			3	5	6	1								15	
捕獲用堰堤	イ01			2	3	7								12		
合計			95	100	99	23								317		

赤イ川	区間名	カラフトマス産卵床													合計
		第1回 8/1 ~8/2	第2回 8/16	第3回 8/31 ~9/1	第4回 9/12 ~9/13	第5回 9/20 ~9/21	第6回 9/29	第7回 10/16	第8回 10/27	第9回 11/10	第10回 11/18	第11回 11/25	第12回 12/7	第13回 12/15 ~12/16	
白イ川合流点 H22改良(No. 13) H21改良(No. 12) H18改良(No. 11)	ア06			20	22	19	6								67
	ア05			10	12	7	2								31
	ア04				4	5									9
	ア03				3	2									5
	ア02			6	3										9
	ア01														0
イワベツ川合流点														0	
合計			36	44	33	8								121	

白イ川	区間名	カラフトマス産卵床													合計
		第1回 8/1 ~8/2	第2回 8/16	第3回 8/31 ~9/1	第4回 9/12 ~9/13	第5回 9/20 ~9/21	第6回 9/29	第7回 10/16	第8回 10/27	第9回 11/10	第10回 11/18	第11回 11/25	第12回 12/7	第13回 12/15 ~12/16	
赤イ川合流点	シ05														0
	シ04														0
	シ03														0
	シ02														0
	シ01			1											1
合計			1											1	

ピリカベツ川	区間名	カラフトマス産卵床													合計
		第1回 8/1 ~8/2	第2回 8/16	第3回 8/31 ~9/1	第4回 9/12 ~9/13	第5回 9/20 ~9/21	第6回 9/29	第7回 10/16	第8回 10/27	第9回 11/10	第10回 11/18	第11回 11/25	第12回 12/7	第13回 12/15 ~12/16	
H19改良 イワベツ川合流点	ビ06														0
	ビ05														0
	ビ04														0
	ビ03														0
	ビ02					1									1
	ビ01														0
合計					1									1	

全区間	区間名	カラフトマス産卵床													合計
		第1回 8/1 ~8/2	第2回 8/16	第3回 8/31 ~9/1	第4回 9/12 ~9/13	第5回 9/20 ~9/21	第6回 9/29	第7回 10/16	第8回 10/27	第9回 11/10	第10回 11/18	第11回 11/25	第12回 12/7	第13回 12/15 ~12/16	
総計		0	0	132	144	133	31	0	0	0	0	0	0	0	440

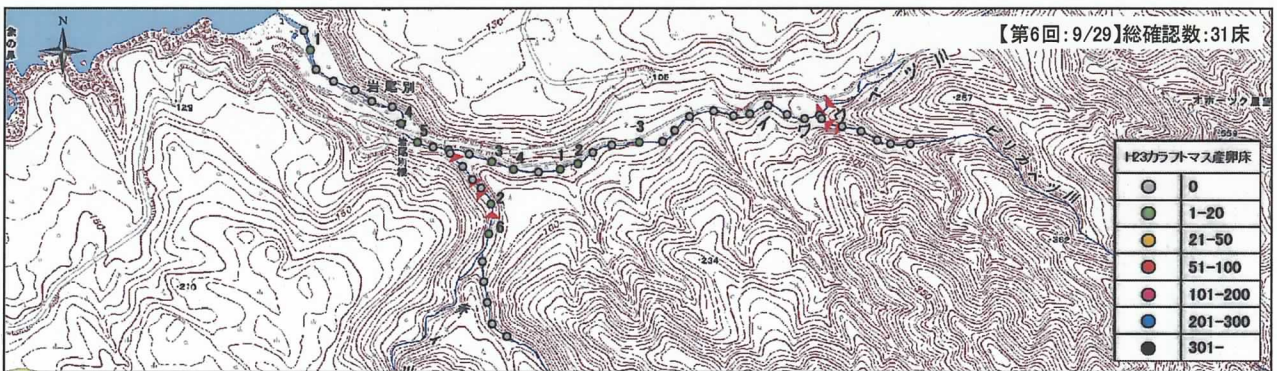
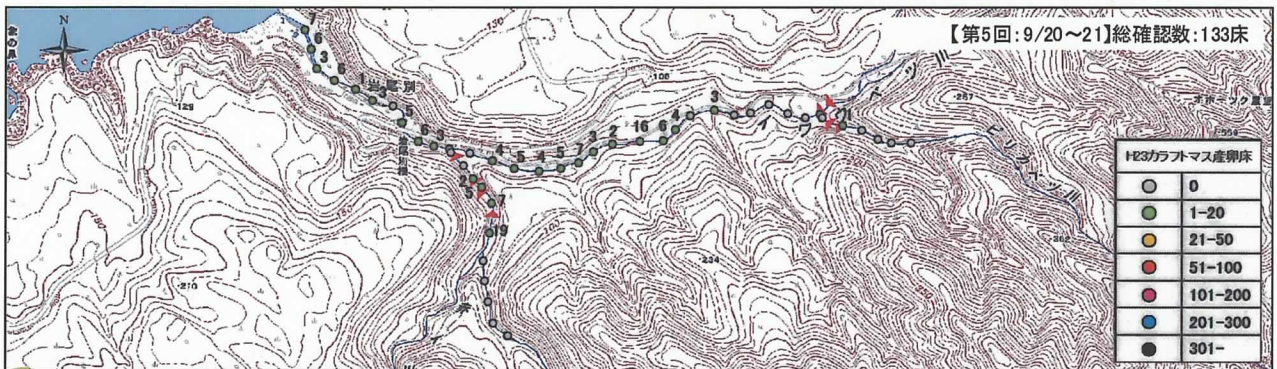
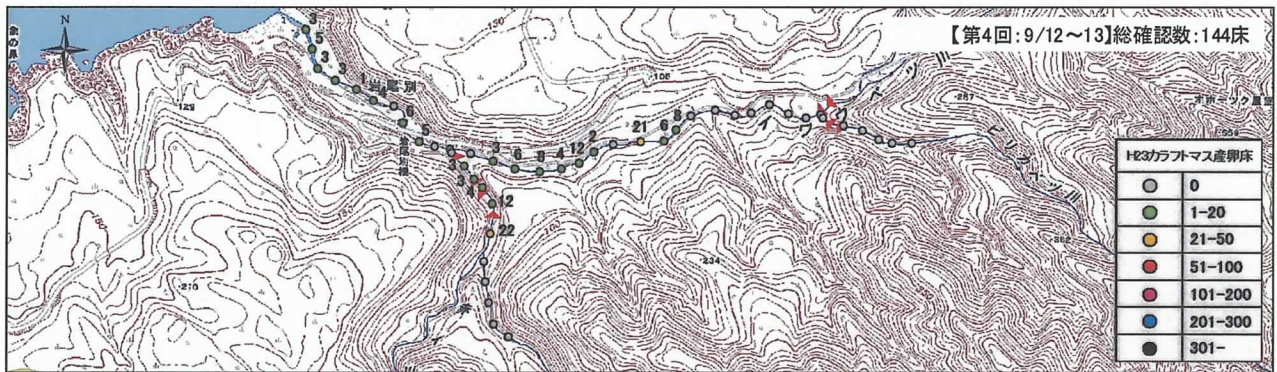
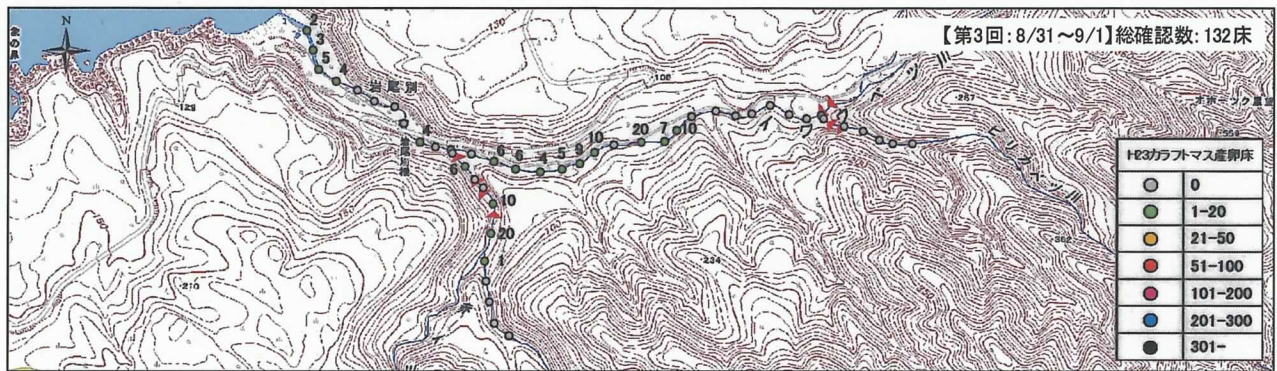


図 4.4 産卵状況調査結果（カラフトマス産卵床）

## (2) シロザケ

親魚と産卵床の区間別総確認数を図 4.5、図 4.6 に示す。また、各調査回における親魚の確認数を表 4.9、図 4.7～図 4.8、産卵床の確認数を表 4.10、図 4.9 に示す。

本年度調査で確認されたシロザケの親魚は総計 495 尾、産卵床は総計 127 床であった。親魚、産卵床ともにイワウベツ川の区間イ 11 (赤イ川合流点付近) と赤イ川の区間ア 06 (No. 13 鋼製えん堤の上流側) で多く確認された。

なお、過年度同様、白イ川とピリカベツ川ではシロザケの親魚と産卵床は確認されなかった。

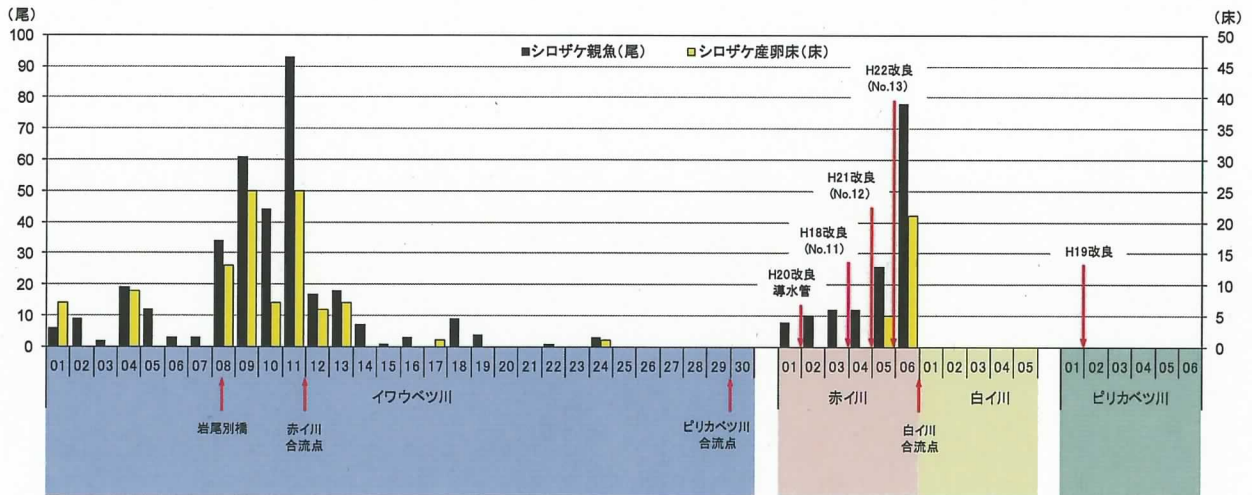


図 4.5 シロザケ親魚と産卵床の区間別総確認数の比較

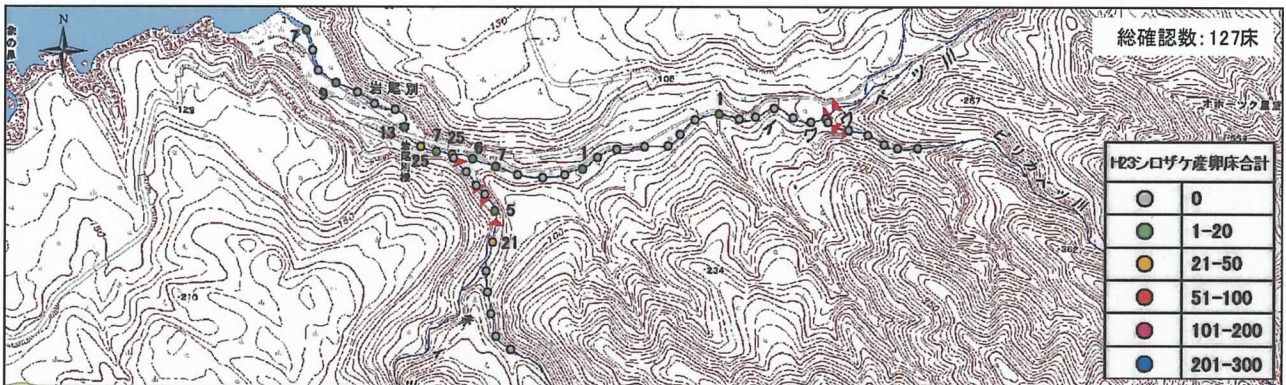
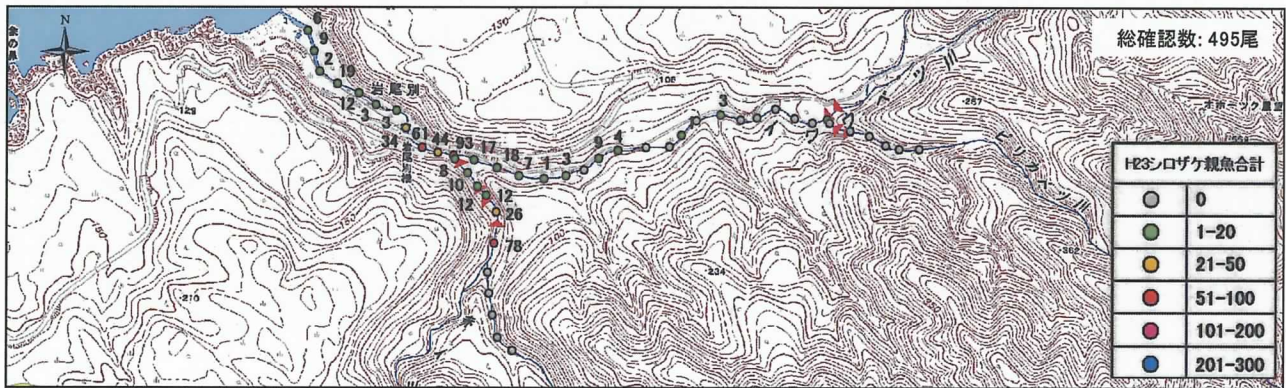


図 4.6 シロザケ親魚と産卵床の区間別総確認数

表 4.9 遡上・産卵状況調査結果（シロザケ親魚）

イワウベツ川	区間名	シロザケ親魚													合計
		第1回 8/1 ~8/2	第2回 8/16	第3回 8/31 ~9/1	第4回 9/12 ~9/13	第5回 9/20 ~9/21	第6回 9/29	第7回 10/16	第8回 10/27	第9回 11/10	第10回 11/18	第11回 11/25	第12回 12/7	第13回 12/15 ~12/16	
治山ダム ピリカベツ川合流点	イ30														0
	イ29														0
	イ28														0
	イ27														0
	イ26														0
	イ25														0
	イ24									2	1				3
	イ23														0
	イ22								1						1
	イ21														0
	イ20														0
	イ19								3		1				4
	イ18								8	1					9
	イ17														0
	イ16								2		1				3
	イ15									1					1
	イ14								7						7
	イ13								6	6		6			18
	イ12								10	6			1		17
赤イ川合流点	イ11							28	19	9	16	7	7	7	93
	イ10							10	5	5	16	5	2	1	44
	イ09							16	19	6	9	4	5	2	61
岩尾別橋	イ08							11	7	4	8	4			34
	イ07							2			1				3
	イ06							3							3
	イ05							2	8		1	1			12
	イ04									4	1	13	1		19
	イ03							2							2
	イ02							3	2		1	2	1		9
捕獲用堰堤	イ01							2	1		1	1	1		6
合計								115	80	29	73	26	16	10	349

赤イ川	区間名	シロザケ親魚													合計
		第1回 8/1 ~8/2	第2回 8/16	第3回 8/31 ~9/1	第4回 9/12 ~9/13	第5回 9/20 ~9/21	第6回 9/29	第7回 10/16	第8回 10/27	第9回 11/10	第10回 11/18	第11回 11/25	第12回 12/7	第13回 12/15 ~12/16	
白イ川合流点 H22改良(No.13) H21改良(No.12) H18改良(No.11)	ア06							30	6	22	19	1			78
	ア05							17	2	2	4	1			26
	ア04							4	1	2	1	4			12
	ア03							5		4	3				12
	ア02							5		1	3		1		10
H20改良導水管 イカベツ川合流点	ア01							3	1	1	1	1	1		8
合計								64	10	32	31	7	2		146

白イ川	区間名	シロザケ親魚													合計
		第1回 8/1 ~8/2	第2回 8/16	第3回 8/31 ~9/1	第4回 9/12 ~9/13	第5回 9/20 ~9/21	第6回 9/29	第7回 10/16	第8回 10/27	第9回 11/10	第10回 11/18	第11回 11/25	第12回 12/7	第13回 12/15 ~12/16	
赤イ川合流点	シ05														0
	シ04														0
	シ03														0
	シ02														0
	シ01														0
合計															0

ピリカベツ川	区間名	シロザケ親魚													合計
		第1回 8/1 ~8/2	第2回 8/16	第3回 8/31 ~9/1	第4回 9/12 ~9/13	第5回 9/20 ~9/21	第6回 9/29	第7回 10/16	第8回 10/27	第9回 11/10	第10回 11/18	第11回 11/25	第12回 12/7	第13回 12/15 ~12/16	
H19改良 イカベツ川合流点	ピ06														0
	ピ05														0
	ピ04														0
	ピ03														0
	ピ02														0
	ピ01														0
合計															0

全区間	区間名	シロザケ親魚													合計
		第1回 8/1 ~8/2	第2回 8/16	第3回 8/31 ~9/1	第4回 9/12 ~9/13	第5回 9/20 ~9/21	第6回 9/29	第7回 10/16	第8回 10/27	第9回 11/10	第10回 11/18	第11回 11/25	第12回 12/7	第13回 12/15 ~12/16	
総計		0	0	0	0	0	0	179	90	61	104	33	18	10	495

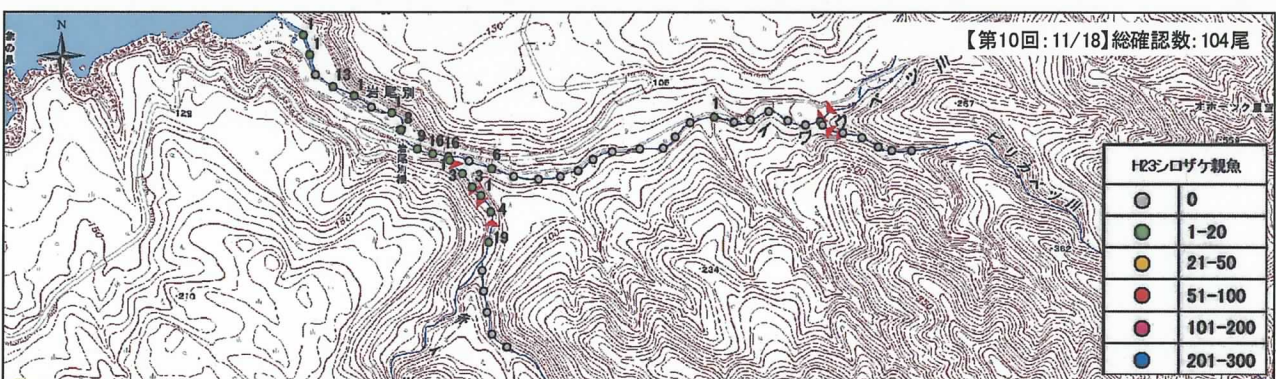
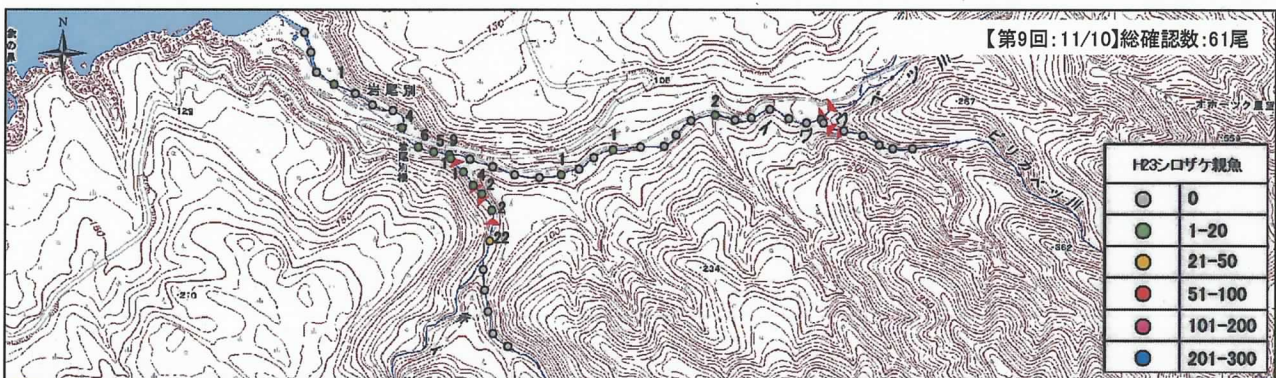
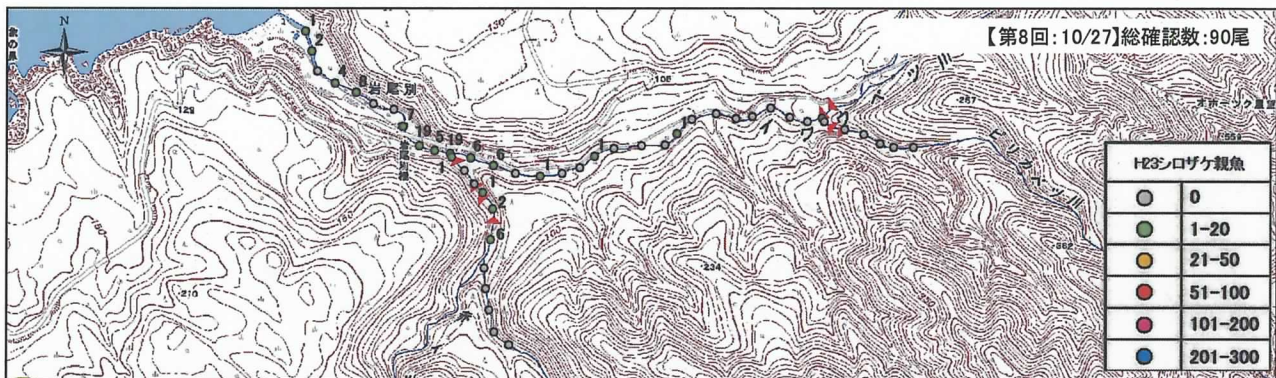
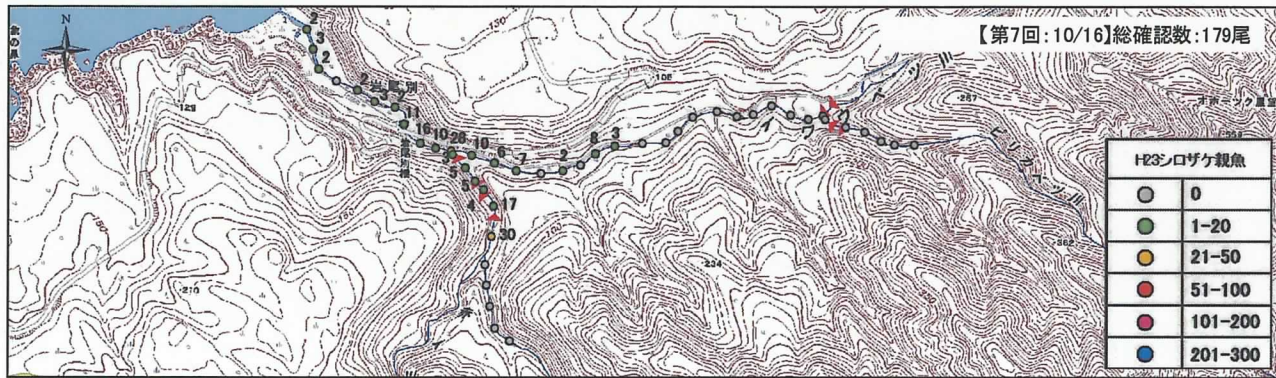


図 4.7 遡上状況調査結果 (シロザケ親魚: その1)

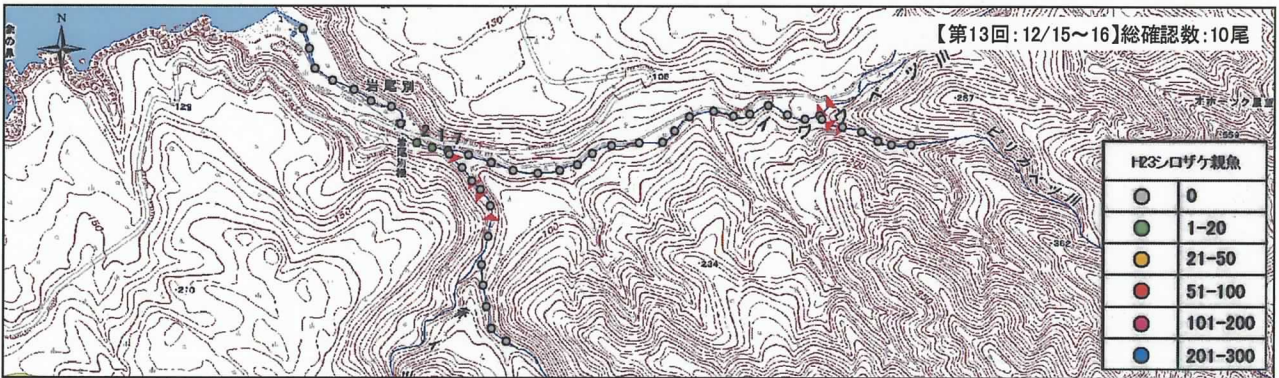
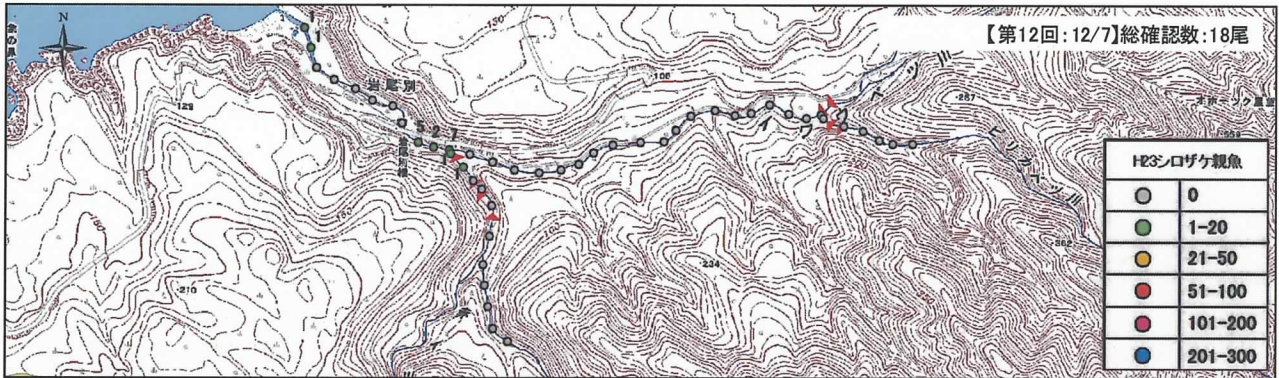
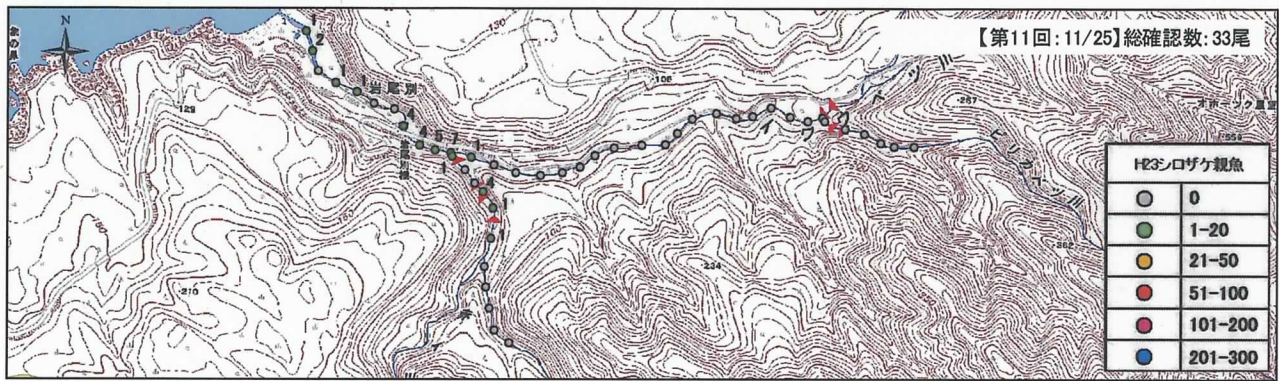


図 4.8 遡上状況調査結果 (シロザケ親魚: その2)

表 4.10 遡上・産卵状況調査結果（シロザケ産卵床）

イワベツ川	区間名	シロザケ産卵床													合計
		第1回 8/1 ~8/2	第2回 8/16	第3回 8/31 ~9/1	第4回 9/12 ~9/13	第5回 9/20 ~9/21	第6回 9/29	第7回 10/16	第8回 10/27	第9回 11/10	第10回 11/18	第11回 11/25	第12回 12/7	第13回 12/15 ~12/16	
治山ダム ピリカベツ川合流点	イ30														0
	イ29														0
	イ28														0
	イ27														0
	イ26														0
	イ25														0
	イ24									1					1
	イ23														0
	イ22														0
	イ21														0
	イ20														0
	イ19														0
	イ18														0
	イ17									1					1
	赤イ川合流点	イ16													
イ15															0
イ14															0
イ13								3		4					7
イ12								4	2						6
イ11								6	6	8	3	2			25
イ10									3	4					7
イ09								11	4	6	2	2			25
イ08								3	4	5	1				13
イ07															0
岩尾別橋	イ06														0
	イ05														0
	イ04							4	1	4					9
	イ03														0
	イ02														0
	イ01							5	2						7
	捕獲用堰堤														
合計								36	24	31	6	4			101

赤イ川	区間名	シロザケ産卵床													合計
		第1回 8/1 ~8/2	第2回 8/16	第3回 8/31 ~9/1	第4回 9/12 ~9/13	第5回 9/20 ~9/21	第6回 9/29	第7回 10/16	第8回 10/27	第9回 11/10	第10回 11/18	第11回 11/25	第12回 12/7	第13回 12/15 ~12/16	
白イ川合流点 H22改良 (No. 13) H21改良 (No. 12) H18改良 (No. 11)	ア06							2	8	11					21
	ア05									5					5
	ア04														0
	ア03														0
	ア02														0
	ア01														0
H20改良導水管 イワベツ川合流点															0
合計								2	8	16					26

白イ川	区間名	シロザケ産卵床													合計
		第1回 8/1 ~8/2	第2回 8/16	第3回 8/31 ~9/1	第4回 9/12 ~9/13	第5回 9/20 ~9/21	第6回 9/29	第7回 10/16	第8回 10/27	第9回 11/10	第10回 11/18	第11回 11/25	第12回 12/7	第13回 12/15 ~12/16	
赤イ川合流点	シ05														0
	シ04														0
	シ03														0
	シ02														0
	シ01														0
合計															0

ピリカベツ川	区間名	シロザケ産卵床													合計
		第1回 8/1 ~8/2	第2回 8/16	第3回 8/31 ~9/1	第4回 9/12 ~9/13	第5回 9/20 ~9/21	第6回 9/29	第7回 10/16	第8回 10/27	第9回 11/10	第10回 11/18	第11回 11/25	第12回 12/7	第13回 12/15 ~12/16	
H19改良 イワベツ川合流点	ピ06														0
	ピ05														0
	ピ04														0
	ピ03														0
	ピ02														0
	ピ01														0
合計															0

全区間	区間名	シロザケ産卵床													合計
		第1回 8/1 ~8/2	第2回 8/16	第3回 8/31 ~9/1	第4回 9/12 ~9/13	第5回 9/20 ~9/21	第6回 9/29	第7回 10/16	第8回 10/27	第9回 11/10	第10回 11/18	第11回 11/25	第12回 12/7	第13回 12/15 ~12/16	
総計		0	0	0	0	0	0	0	38	32	47	6	4	0	127

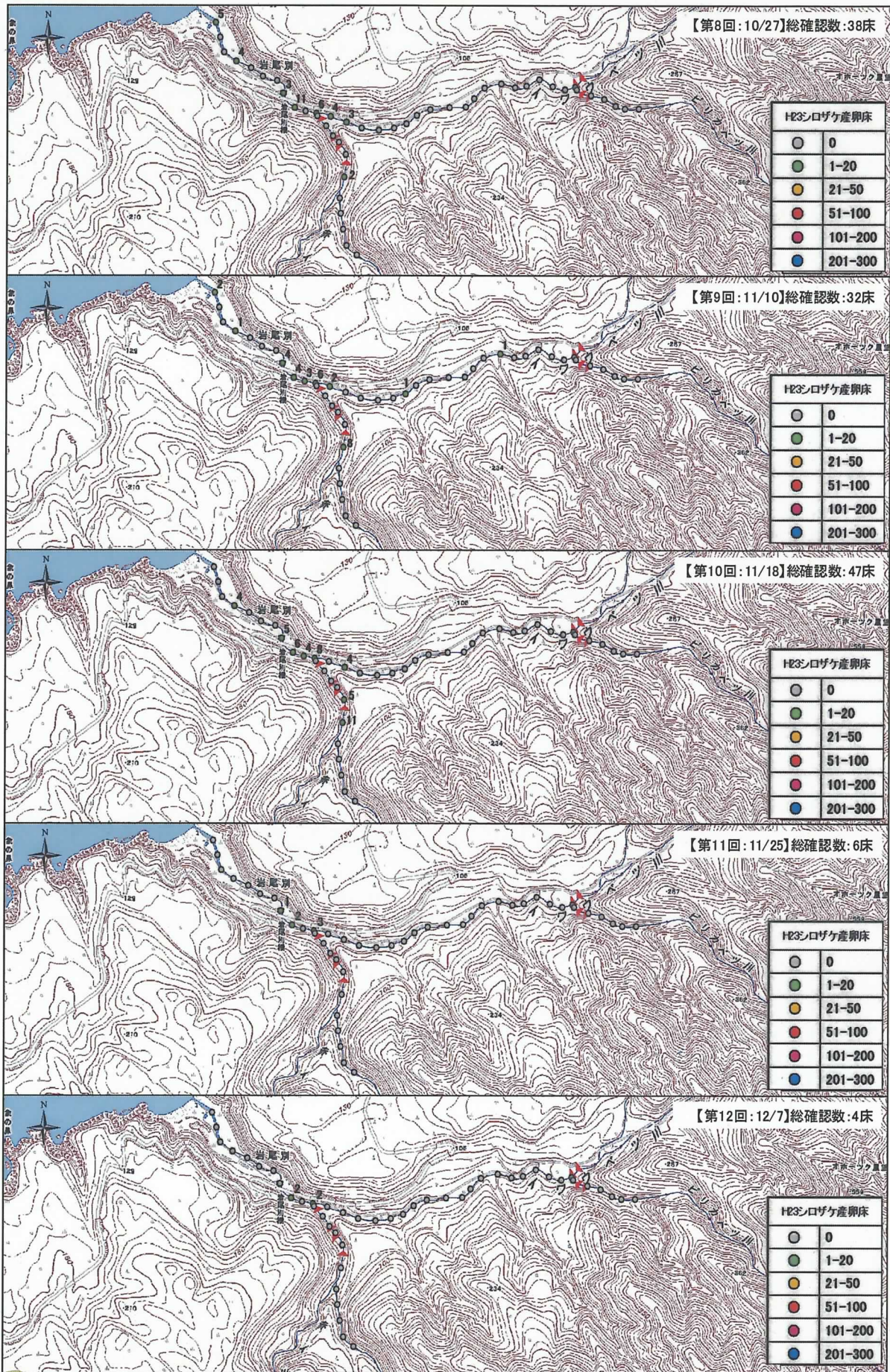


図 4.9 産卵状況調査結果 (シロザケ産卵床)