

美しい森林づくりのモデル的な取組

名 称： 地域の水田を守る水源林

場 所： 空知森林管理署 3006林班～3049林班 芦 別 市

面 積： 2,427 ha 樹 種： トドマツ、エゾマツ、ミズナラ等

機能類型区分： 水土保持林(水源かん養タイプ)

森林現況： 育成単層林、育成複層林 ほか

○目標とする森林： 下流域が稲作の重要地域であることから、上流域の国有林の適切な森林整備の推進を目的に地元自治体と森林整備協定を締結し、計画的かつ適切な森林整備により水源かん養機能の高度発揮を図り、農業用水等の保全に寄与する森林

○誘 導 手 法： 森林整備協定に基づく森林整備の着実な実施

○作 業 経 過： 芦別市・空知署森林整備協定締結 作業時期 2005年
間伐(定性) 作業時期 2005年 伐採率 26%
芦別市と分収造林契約締結 作業時期 2006年
森林整備協定更新 作業時期 2008年

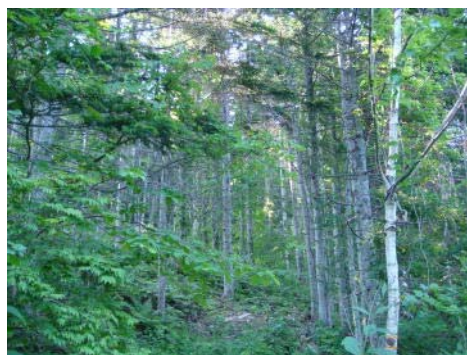
○施 業 効 果： 渇水期を含め農業用水の流量が維持されている状況

稲作地域の奥に広がる国有林



撮影：2006年6月

間伐後の林分状況



撮影：2008年6月

【連絡先】 空知森林管理署 0126-22-1940

記載年月：2008年6月

北海道森林管理局 <http://www.hokkaido.kokuyurin.go.jp/kyoku>

林野庁 <http://www.rinya.maff.go.jp>