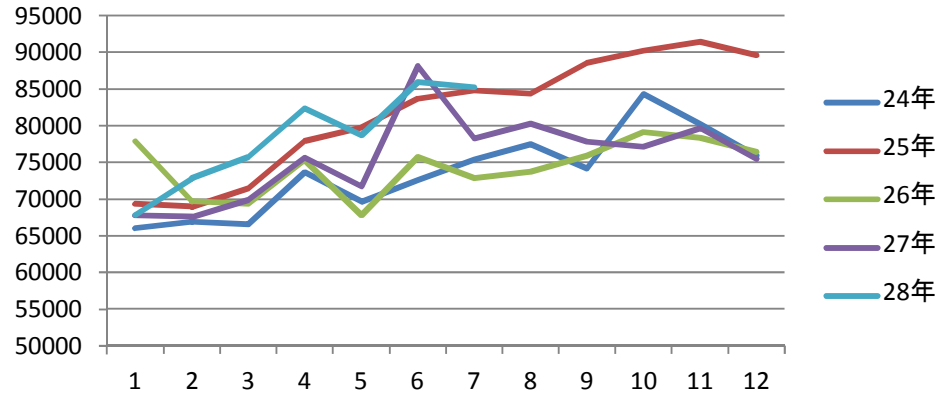


資料7

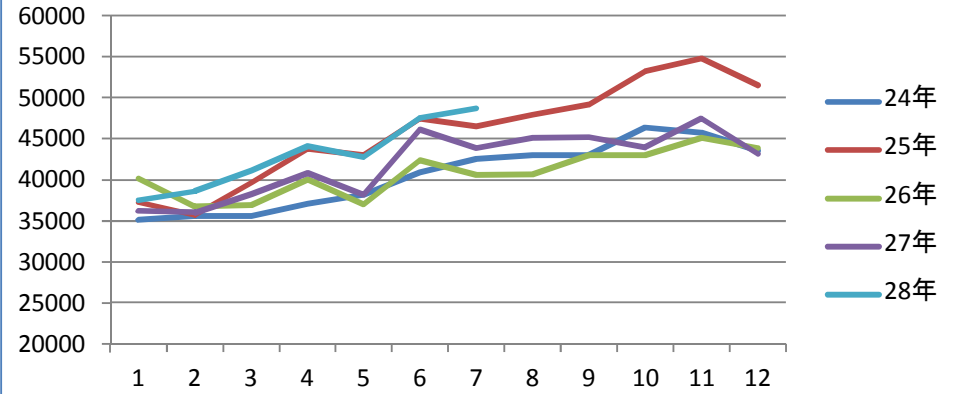
住宅着工数の推移(7月まで)

全国住宅着工数



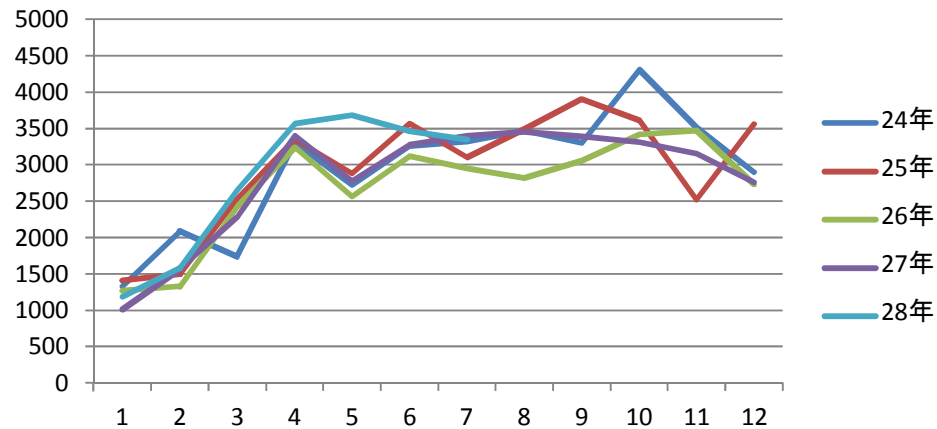
28年全国	7月	24年比	25年比	26年比	27年比
7単月	85,208	113.0%	100.5%	116.9%	108.9%
1-7累計	548,677	111.8%	102.4%	107.9%	105.7%

全国木造住宅着工数



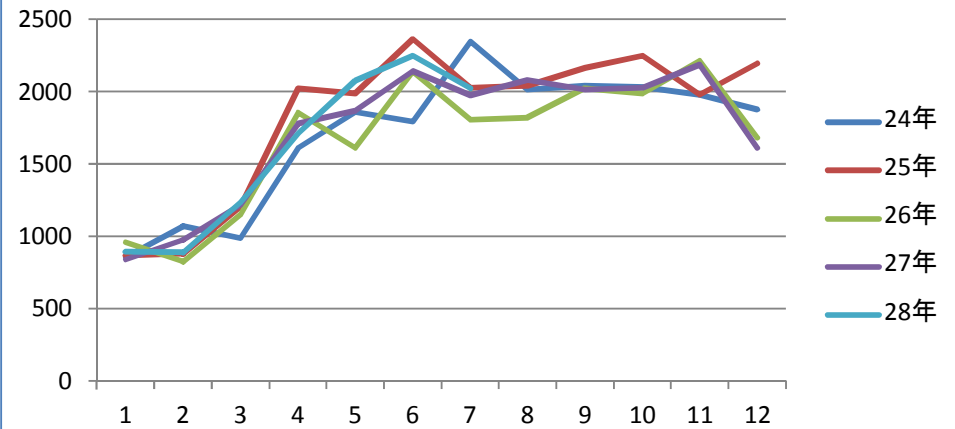
28年全国木造	7月	24年比	25年比	26年比	27年比
7月着工数	48,693	114.5%	104.7%	119.8%	111.0%
1-7累計	300,355	113.3%	102.4%	109.7%	107.5%

北海道住宅着工数



28年北海道	7月	24年比	25年比	26年比	27年比
7単月	3,343	100.7%	107.8%	113.2%	98.3%

北海道木造住宅着工数



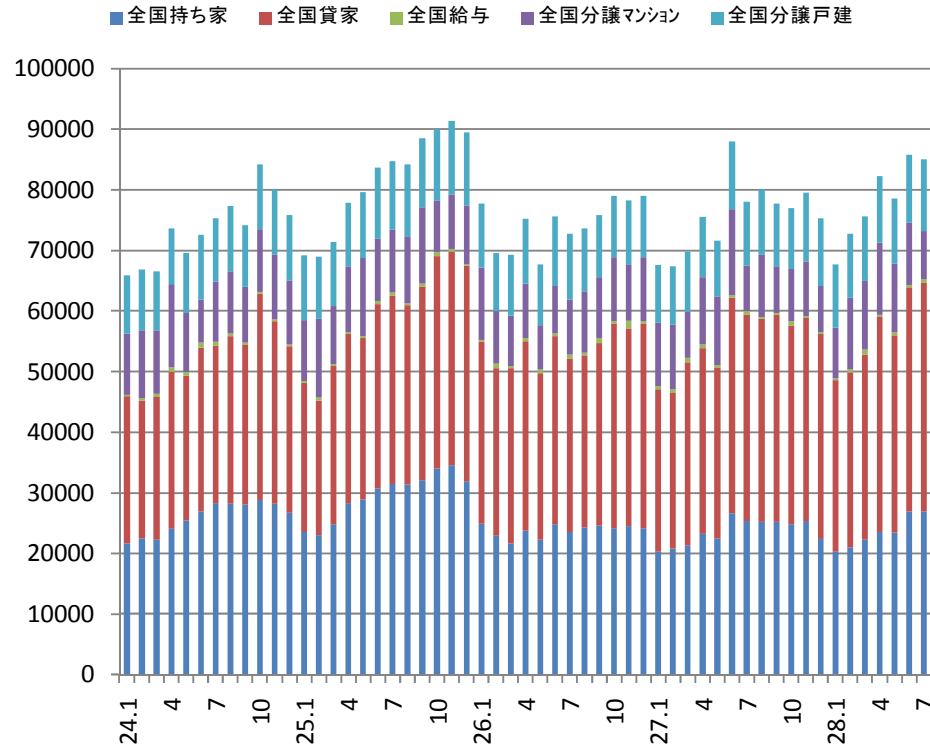
28年北海道木造	7月	24年比	25年比	26年比	27年比
7月着工数	2,021	86.1%	99.7%	112.0%	102.3%

1-7累計	19,463	109.6%	106.2%	115.3%	109.9%
-------	--------	--------	--------	--------	--------

1-7累計	11,066	105.2%	97.5%	107.0%	102.5%
-------	--------	--------	-------	--------	--------

利用形態別着工数

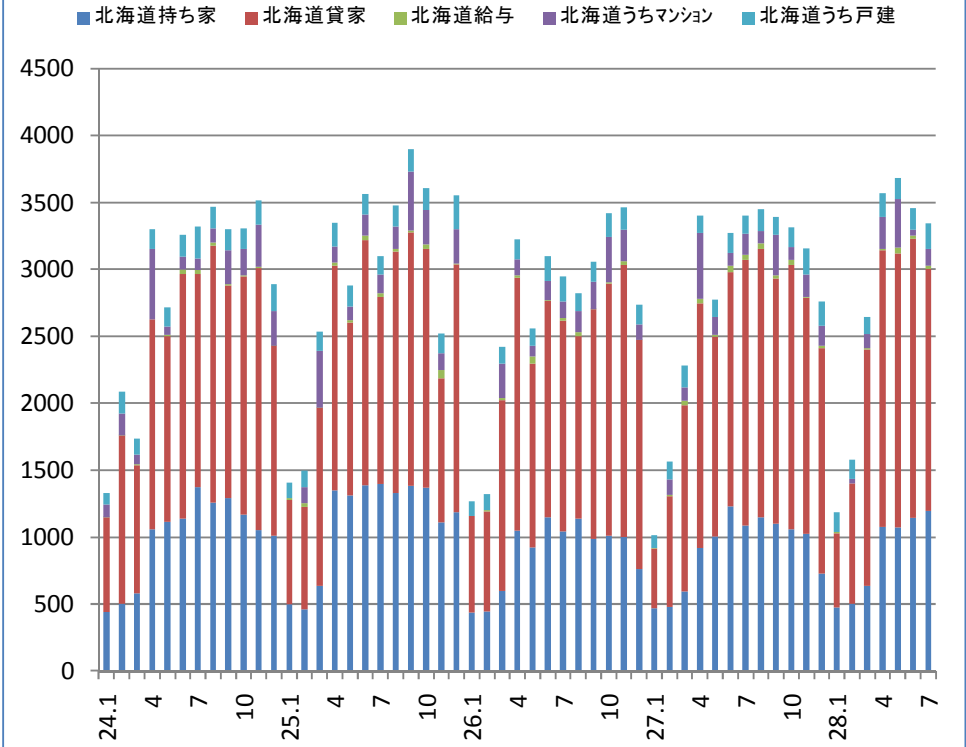
利用関係別着工数推移(全国)



累計	27.1-27.7	28.1-28.7	割合
分譲戸建て	69,816	76,510	109.6%
分譲マンション	72,635	72,645	100.0%
給与	3,900	3,728	95.6%
貸家	211,159	230,317	109.1%
持ち家	160,322	164,444	102.6%

単月	27.07	28.07	割合
分譲戸建て	10,587	11,863	112.1%
分譲マンション	7,424	7,863	105.9%
給与	651	656	100.8%
貸家	33,977	37,745	111.1%
持ち家	25,396	26,910	106.0%

利用関係別着工数推移(北海道)



累計	27.1-27.7	28.1-28.7	割合
分譲戸建て	934	1,098	117.6%
分譲マンション	1,095	917	83.7%
給与	182	118	64.8%
貸家	9,720	11,227	115.5%
持ち家	5,779	6,099	105.5%

単月	27.07	28.07	割合
分譲戸建て	134	189	141.0%
分譲マンション	160	127	79.4%
給与	37	21	56.8%
貸家	1,986	1,811	91.2%
持ち家	1,084	1,195	110.2%