


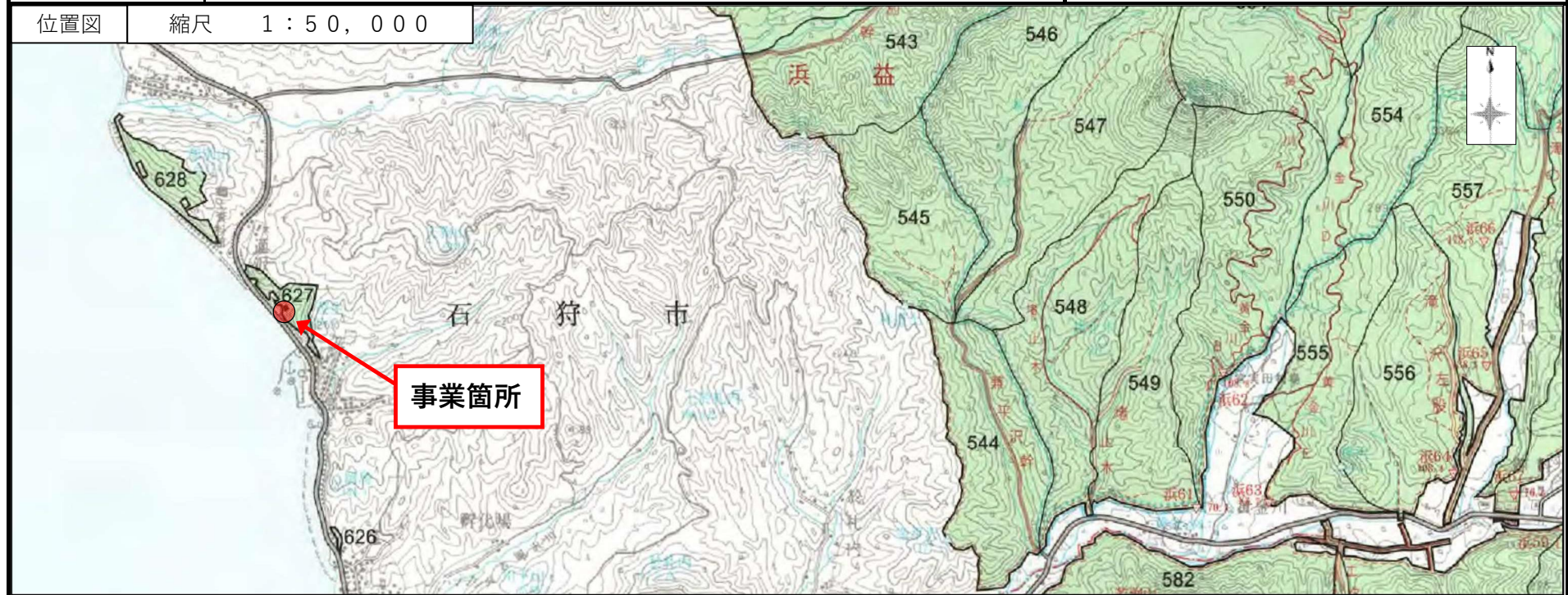
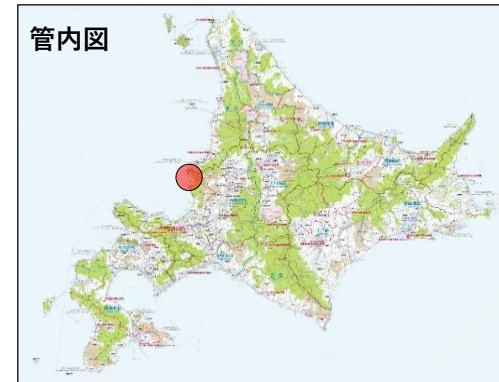
地区概要表

事業名	復旧治山（国有林）	事業計画期間	令和6年度～令和10年度（5年間）	事業実施地区名 （都道府県名）	漁川上流 （いざりがわじょうりゅう） （北海道）
事業目的	本箇所は、恵庭市の西部に位置しており、平成26年9月の豪雨にて土砂崩壊による土石流が発生し、国道に架かる橋梁等に被害を及ぼした箇所であり、現在も大量の土砂が溪床内に不安定な状態で堆積している状況である。 これらの事象に加え、近年の降雨特性・山地災害等を踏まえ、この不安定土砂が流出した場合、下流部にある国道及び林道に多大な被害を与えるおそれがあることから、当該事業により土砂流出を抑制し、下流域の保全を図るため溪間工を計画したものである。			事業実施主体	北海道森林管理局 石狩森林管理署
	位置図				
主な事業内容	溪間工 8 基				
主な保全対象	国道 林道				
総事業費	640,000千円				

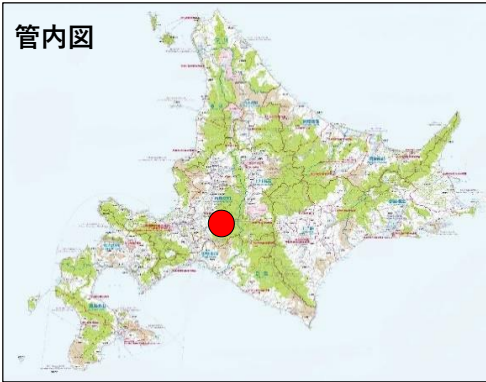


地区概要表

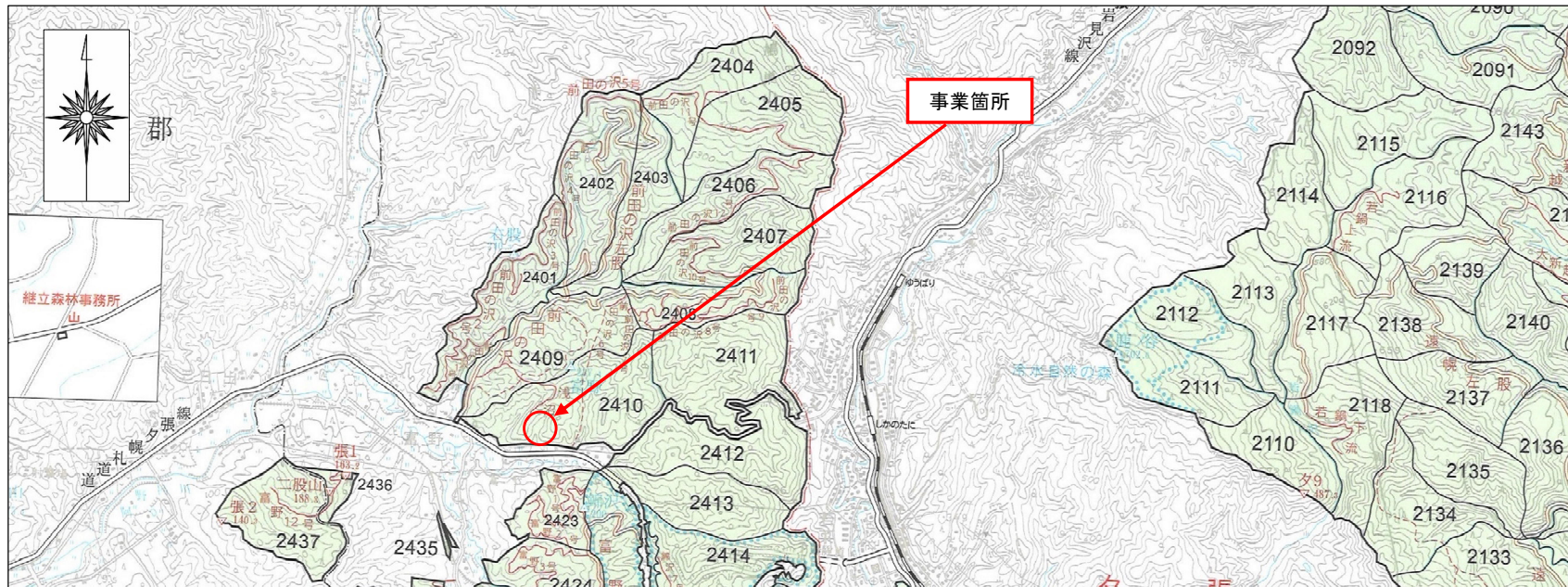
事業名	復旧治山（国有林）	事業計画期間	令和6年度（1年間）	事業実施地区名 （都道府県名）	浜益地区 （はますちく） （北海道）
事業目的	本箇所は、石狩市の北部に位置する急峻な山腹斜面で一部が裸地化し崩壊地となっており、当該斜面の法尻を横断する水路に崩土が流出している箇所である。 崩壊地内では凍結融解による風化が継続的に発生しており、このままでは、崩土の流出が継続するのみならず、拡大崩壊に至るおそれがある。 当該水路の隣接地には事業場や家屋、国道がありこの水路を崩土が塞ぐと出水時に溢水し事業場や家屋、国道へ流れ込む危険性がありまた、拡大崩壊により直接保全対象へ被害を及ぼすおそれがあることから、山腹工を計画したものである。			事業実施主体	北海道森林管理局 石狩森林管理署
	主な事業内容	山腹工0.02ha			
	主な保全対象	国道 事業場ほか			
総事業費	26,000千円				



地区概要表

事業名	復旧治山（国有林）	事業計画期間	令和6年度～令和8年度（3年間）	事業実施地区名 （都道府県名）	2410林班3号沢 （2410りんぱん3ごうさわ） （北海道）
事業目的	<p>本箇所は、夕張市富野地区に位置し、令和2年3月の融雪期に沢から流出した土砂が農業用排水を詰ませた経緯があり、その後の令和4年9月に再び土砂の流出により農業用排水が埋まる状況になった。</p> <p>現地は長年の雪崩等により倒木がダムアップ状態となり不安定土砂が堆積している。</p> <p>このまま放置した場合、土砂の流出により下流でメロン栽培を行っている農業用ハウスに大きな被害が出るおそれがあるため、不安定土砂の流出及び溪岸侵食の防止を早期に図るため溪間工を計画したものである。</p>			事業実施主体	北海道森林管理局 空知森林管理署
	主な事業内容	溪間工3基			
主な保全対象	農耕地・道道				
総事業費	70,000千円				

位置図 縮尺 1 : 5 0 , 0 0 0




地区概要表

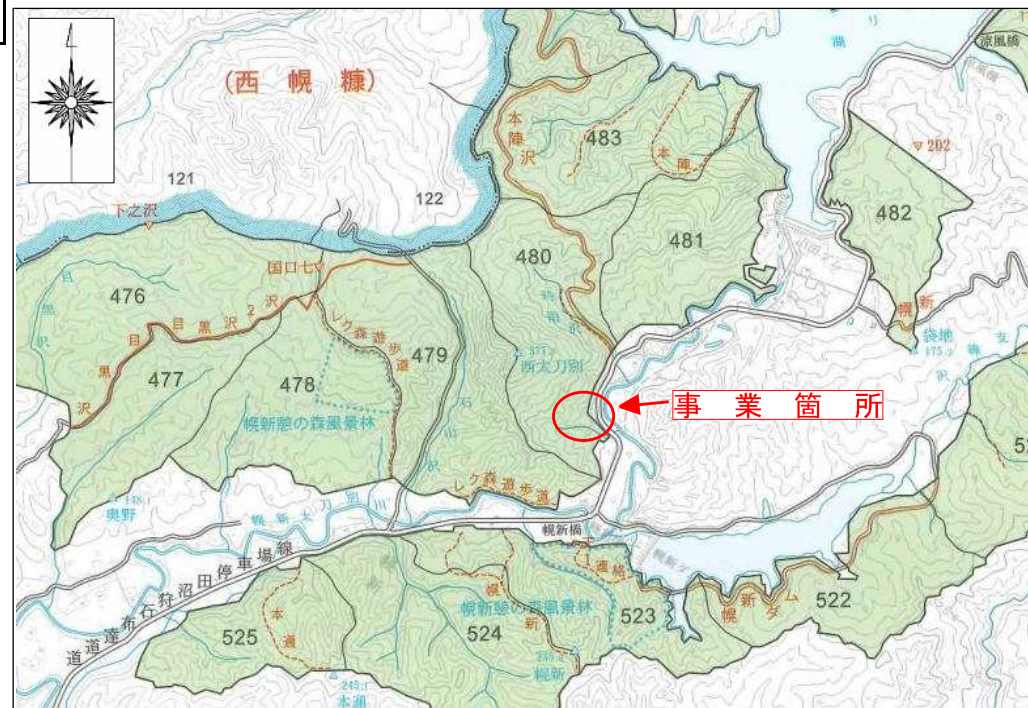
事業名	復旧治山（国有林）	事業計画期間	令和6年度（1年間）	事業実施地区名 （都道府県名）	真谷地 （まやち） （北海道）
事業目的	<p>本箇所は、夕張市南部の真谷地地区に位置する空知森林管理署国有林2248林班である。</p> <p>現地は石炭を含む土質で植生の生育が極めて悪く、周囲からの植物の侵入もわずかな状況で山腹斜面の一部には雨裂等がみられる。</p> <p>このまま放置した場合、今後の大雨等により山腹斜面の風化・侵食が進み、侵食された土砂が下流域に流出するおそれがあることから、山腹工を施工し下流域への土砂の流出防止はもとより、保安林機能回復を目的として計画したものである。</p>			事業実施主体	北海道森林管理局 空知森林管理署
	主な事業内容	山腹工 2.18ha			
	主な保全対象	林道 道道 夕張市リサイクルセンター			
総事業費	15,000千円				
位置図	縮尺	1：50,000			




地区概要表

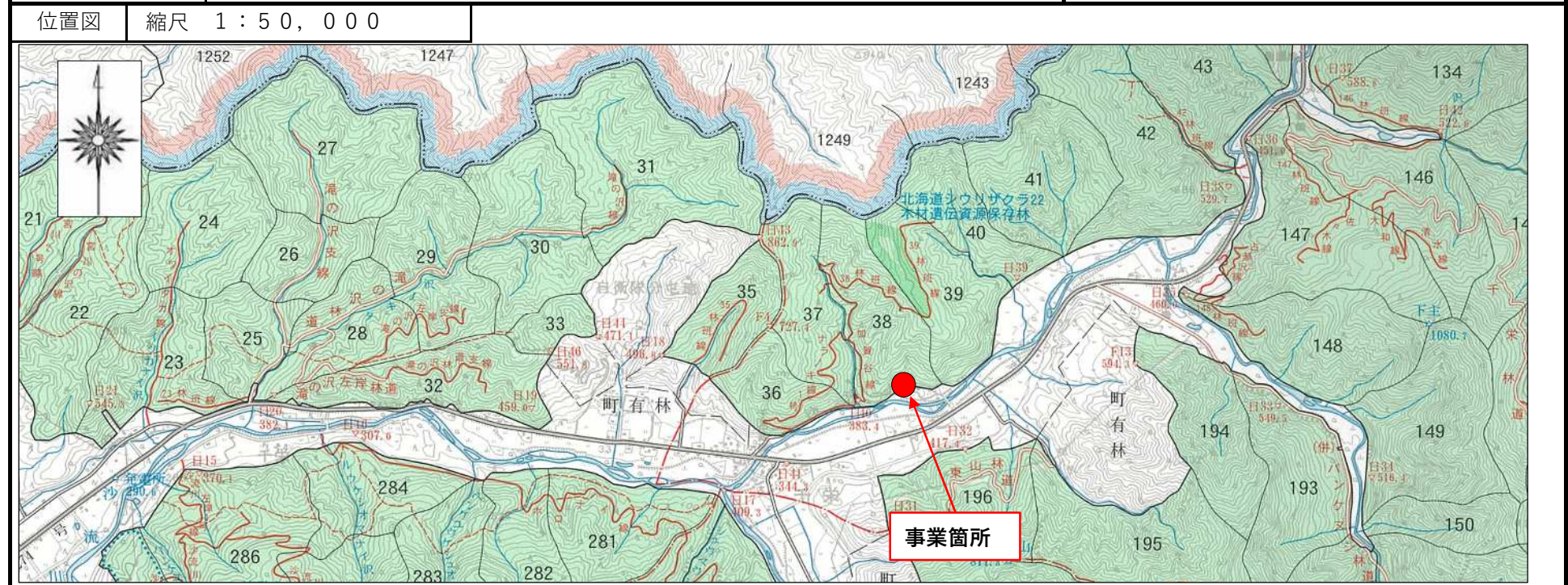
事業名	復旧治山（国有林）	事業計画期間	令和6年度～令和9年度（4年間）	事業実施地区名 （都道府県名）	袋池の沢 （ふくろいけのさわ） （北海道）	
事業目的	本箇所は、一級河川 石狩川水系幌新太刀別川の上流部右岸に接する山腹の溪流で、直下には道道達布石狩沼田停車場線及び農地がある。 現地は山腹崩壊が認められ、過去の大雨時に道路上へ土砂が流出し被害を与えた。 上流溪床内には不安定土砂が堆積しており、このまま放置すると、今後の雪解けや降雨等により山腹崩壊の拡大、堆積土砂の流出により下流の道道・農地等に被害を及ぼすおそれがある。 このため、当該事業により不安定土砂の流出を抑制し、下流域の保全を図るため溪間工を計画したものである。			事業実施主体	北海道森林管理局 空知森林管理署 北空知支署	
	主な事業内容	溪間工 1基				
	主な保全対象	道道 農地				
総事業費	70,000千円					

位置図 縮尺 1：50,000

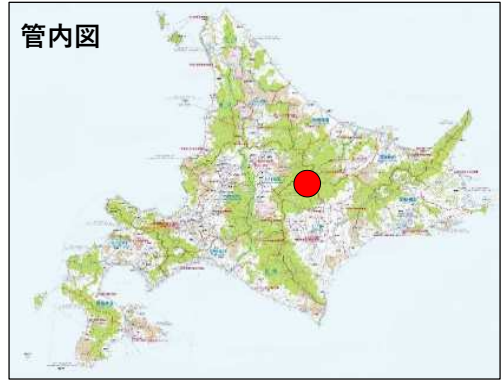


地区概要表

事業名	復旧治山（国有林）	事業計画期間	令和6年度（1年間）	事業実施地区名 （都道府県名）	道垣内の沢 （どうがいどうのさわ） （北海道）
事業目的	本箇所は、沙流郡日高町字千栄の沙流川上流域にある道垣内の沢である。 平成30年3月、低気圧の影響で降雨（87mm/日）及び融雪により、山腹崩壊、溪岸侵食が発生し、下流の人家・農地に土砂が流出する被害が発生した。 溪床内には既設の布団籠溪間工が設置されているが、経年劣化により一部破壊しており、豪雨のたびに土砂の流出が発生している状況にある。 このため、当該事業により崩壊地、溪岸侵食の更なる拡大及び土砂流出を防止し、保全対象である下流の人家及び農地等の保全を図るため溪間工を計画したものである。			事業実施主体	北海道森林管理局 日高北部森林管理署
	主な事業内容	溪間工 2 基			
主な保全対象	人家 町道 農地				
総事業費	64,000千円				




地区概要表

事業名	復旧治山（国有林）	事業計画期間	令和3年度～令和6年度（4年間）	事業実施地区名 （都道府県名）	崩来沢 （ほうらいざわ） （北海道）
事業目的	<p>本箇所は、新冠郡新冠町の新冠川の上流に位置し、直下には新冠林道及び岩清水ダム(発電量15,000kw)が存在している。</p> <p>上流には溪岸侵食に伴う不安定土砂等が大量に堆積している状況にあり、このまま放置した場合、融雪及び大雨時に不安定土砂が流出し、林道や岩清水ダムに被害を与えるおそれがある。</p> <p>また、林道が寸断されることにより上流にある新冠ダム(発電量200,000kw)、下新冠ダム(発電量20,000kw)の維持管理に支障を来し、地域の送電に影響が出ることも想定される。</p> <p>以上のことから、溪間工の施工により土砂流出を抑制し水土保持機能の向上及び地域への保全を図るために計画したものである。</p> <p>なお、実行に伴い詳細調査を行った結果、総事業費に変更が生じる事ことによりB/Cの確認が必要となったため、令和2年度に行った評価について再評価を行う。</p>			事業実施主体	北海道森林管理局 日高南部森林管理署
	<p>位置図</p> <p>縮尺 1：50,000</p>				
	主な事業内容	溪間工 2基			
主な保全対象	林道 岩清水ダム				
総事業費	145,227千円				

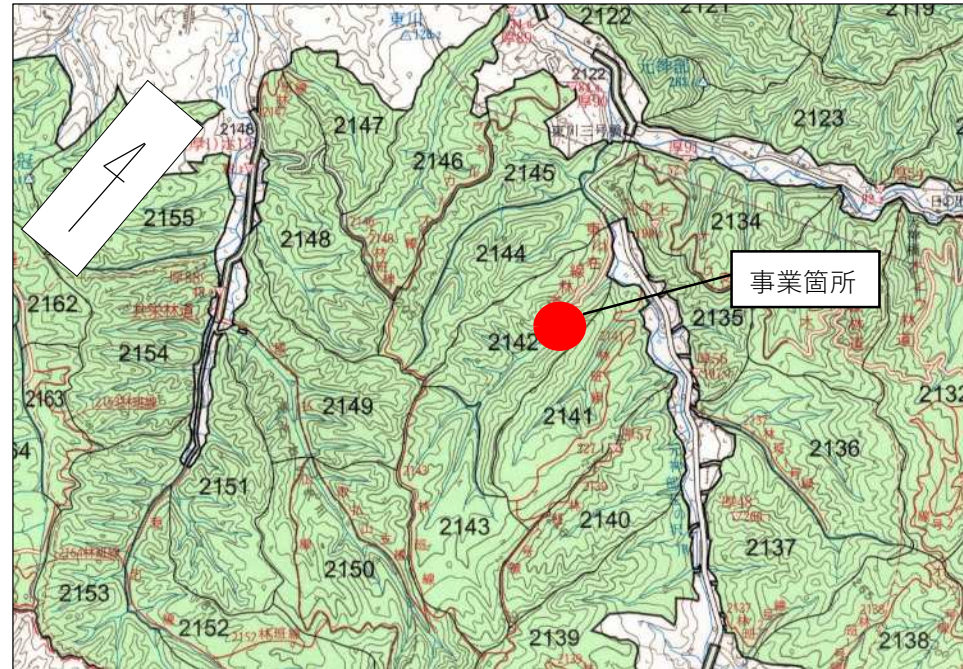
位置図 縮尺 1：50,000




地区概要表

事業名	復旧治山（国有林）	事業計画期間	令和6年度～令和8年度（3年間）	事業実施地区名 （都道府県名）	サワケシモトカン沢 （さわけしもとかんざわ） （北海道）
事業目的	<p>本箇所は新冠郡新冠町の厚別川下流部に位置する日高南部森林管理署国有林2142林班である。集水面積が広い本溪流は、複数の枝沢等が入り組んでおり、各支溪および枝沢において山腹崩壊や溪岸侵食が確認されており、それらから発生した不安定土砂が溪床内に大量に堆積している状況である。</p> <p>このまま放置した場合、今後の大雨や融雪等に伴い、大量の土砂が流出し、保全対象である道道及び林道に被害を与えるおそれがあることから溪間工を計画したものである。</p>			事業実施主体	北海道森林管理局 日高南部森林管理署
				 <p>管内図</p>	
主な事業内容	溪間工 2基				
主な保全対象	道道 林道				
総事業費	114,000千円				

位置図	縮尺 1：50,000
-----	-------------



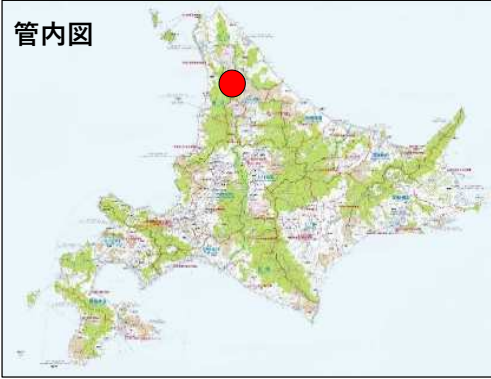
地区概要表

事業名	復旧治山（国有林）	事業計画期間	令和6年度（1年間）	事業実施地区名 （都道府県名）	下記念別沢 （しもきねんべつざわ） （北海道）	
事業目的	<p>本箇所は小平町南東部約20Kmに位置する溪流、下記念別沢である。</p> <p>渓床内は度重なる降雨や融雪等による渓岸侵食により発生した不安定土砂が堆積しており、昭和37年に施工されたコンクリート堰堤が満砂状態にある。</p> <p>このまま放置した場合、今後の降雨等により不安定土砂の流出により下流の道道に被害を与えるおそれがある。</p> <p>また、既設堰堤には経年劣化による損傷も認められていることから、渓間工を計画し下流保全対象への被害防止と、既設堰堤保護のための渓間工を計画したものである。</p>			事業実施主体	北海道森林管理局 留萌南部森林管理署	
	主な事業内容	渓間工1基、渓間工補修				
	主な保全対象	道道				
総事業費	68,000千円					

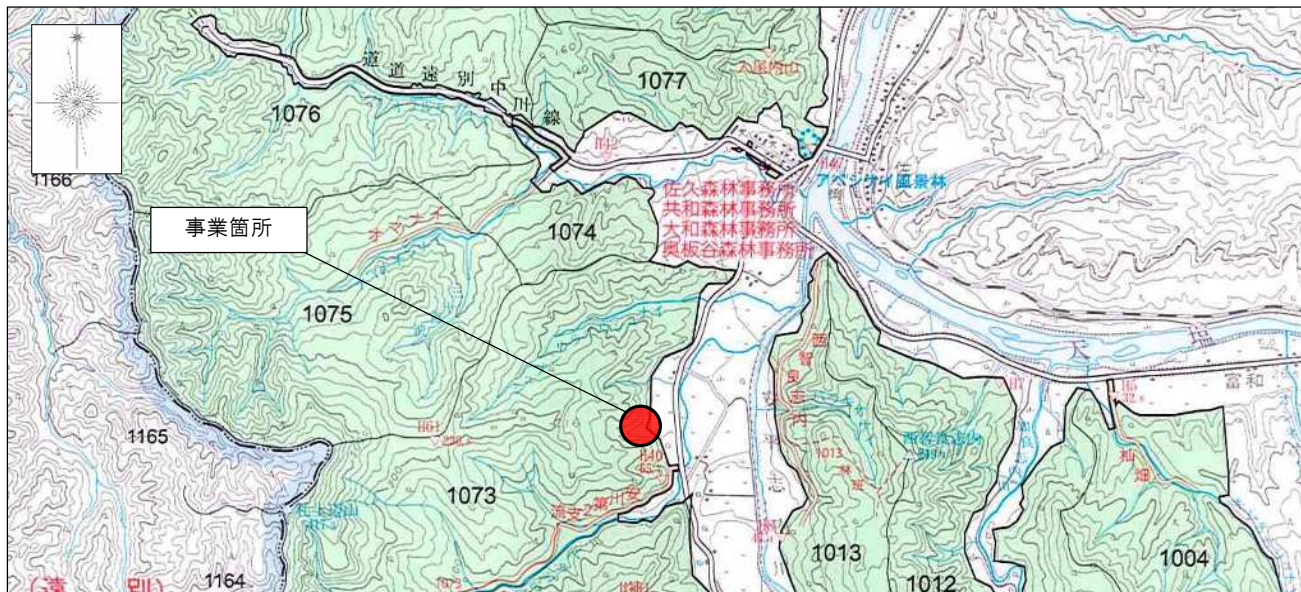
位置図	縮尺 1：50,000
-----	-------------



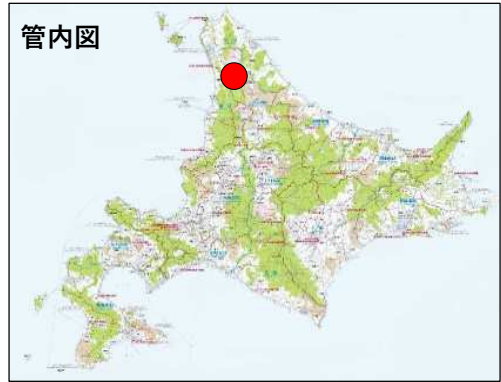
地区概要表

事業名	復旧治山（国有林）	事業計画期間	令和6年度～令和8年度（3年間）	事業実施地区名 （都道府県名）	阿部の沢 （あべのさわ） （北海道）
事業目的	<p>本箇所は、中川郡中川町市街地より南西部に位置し、令和4年8月の豪雨により、下流の農地及び道道に土砂流出の被害を与えた。</p> <p>当該溪流は、崩壊土砂流出危険地区のC判定となっており、昭和50年に施工されたコンクリートブロック堰堤が設置されているが、老朽化が激しく、堰堤直下の洗掘が確認され、今後の大雨が降った場合、倒壊のおそれや既設コンクリートブロック堰堤上流側に堆積した土砂等の流出により、下流域にある保全対象の道道や農地等に被害を与えるおそれがある。</p> <p>このため、本事業により既設施設の保全、土砂流出の防止を図るため、新たに下流側に溪間工を計画したものである。</p>			事業実施主体	北海道森林管理局 上川北部森林管理署
	管内図				
主な事業内容	溪間工 1基				
主な保全対象	道道 農地				
総事業費	70,000千円				

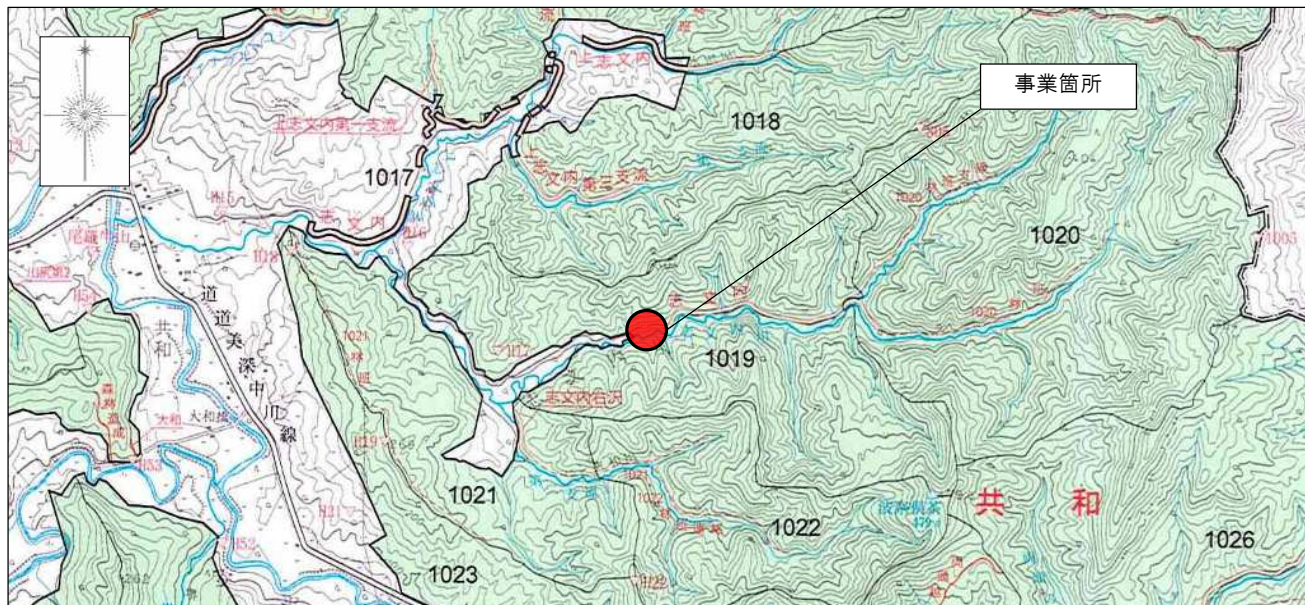
位置図	縮尺 1：50,000
-----	-------------



地区概要表

事業名	復旧治山（国有林）	事業計画期間	令和6年度（1年間）	事業実施地区名 （都道府県名）	志文内川 （しぶんないがわ） （北海道）	
事業目的	本計画箇所は、中川郡中川町市街地より南部に位置し、令和5年8月の豪雨により、下流の取水施設に土砂が流出し閉塞するなどの被害を与えた。 渓床内には、依然として不安定土砂や倒木が堆積している状況であり、今後の降雨により再び不安定土砂等が流出し、取水施設に被害を与えるおそれがある。 このため、本事業により取水施設の保全、土砂流出の防止を図るため溪間工を計画したものである。			事業実施主体	北海道森林管理局 上川北部森林管理署	
	主な事業内容	溪間工 1基				
	主な保全対象	取水施設				
総事業費	59,000千円					

位置図	縮尺 1：50,000
-----	-------------

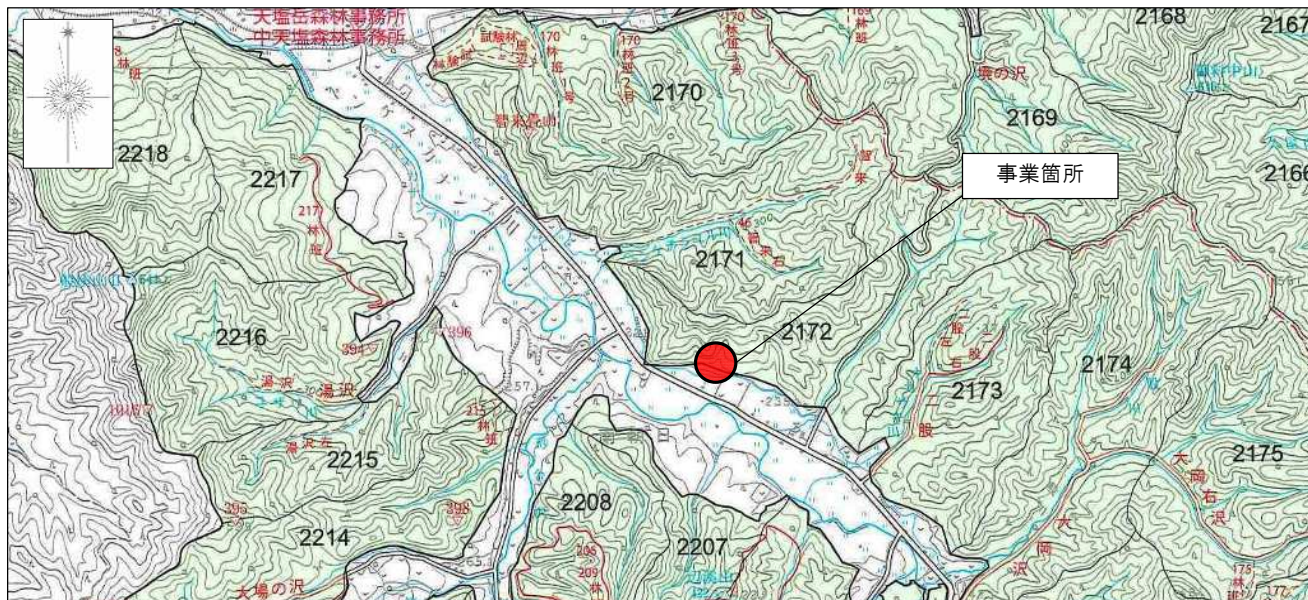


地区概要表


事業名	復旧治山（国有林）	事業計画期間	令和6年度～令和8年度（3年間）	事業実施地区名 （都道府県名）	大西地先の沢 （おおにしちさきのさわ） （北海道）
事業目的	本箇所は、士別市朝日町市街地より南東部に位置し、令和5年8月の豪雨により、下流の農地及び用排水施設に土砂が流出するなどの被害を与えた。 本箇所には治山施設はなく、溪床内には、依然として不安定土砂が堆積している状況であり、今後の降雨により、再び不安定土砂等が流出し、農地及び用排水施設、さらには市道への被害を与える恐れがある。 このため、本事業により、土砂流出の防止を図るため、溪間工を計画したものである。			事業実施主体	北海道森林管理局 上川北部森林管理署
	主な事業内容			溪間工 1基（本堤・流路工）	
	主な保全対象			市道 農地 用排水施設	
総事業費			55,000千円		



位置図	縮尺 1：50,000
-----	-------------




地区概要表

事業名	復旧治山（国有林）	事業計画期間	令和6年度～令和8年度（3年間）	事業実施地区名 （都道府県名）	深内沢 （ふかないさわ） （北海道）
事業目的	本箇所は利尻郡利尻富士町北部に位置し、平成28年9月6日の豪雨（時間最大雨量27.5mm、24時間最大雨量176.0mm）により下流道道108号が土砂流出により通行止めとなる被害を与え、平成28年度に災害復旧事業を施工した箇所である。 溪床にはその後の降雨等により流出した不安定土砂が堆積しており、令和5年8月25日に発生した降雨（時間最大雨量33.5mm、24時間最大雨量123.0mm）により道道施設下部に土砂が到達している状況が確認されている。 また、このまま放置した場合、溪岸侵食等が上流側の道道1076号まで到達するおそれもある。このため、土砂の流出、溪床の固定及び安定を図るため、溪間工を計画したものである。			事業実施主体	北海道森林管理局 宗谷森林管理署
	管内図				
	主な事業内容				
主な保全対象	道道				
総事業費	200,000千円				


位置図	縮尺 1 : 50,000
-----	---------------



地区概要表

事業名	復旧治山（国有林）	事業計画期間	令和6年度～令和8年度（3年間）	事業実施地区名 （都道府県名）	村山の沢 （むらやまのさわ） （北海道）
事業目的	<p>本箇所は礼文郡礼文町船泊村に位置し、令和5年11月6日の豪雨（24時間最大雨量104.0mm、時間最大雨量22.0mm）により土砂流出及び流木が下流民家に到達し、民家壁を損傷させ灯油タンク等を損壊したほか、道道が一時通行止めになる被害が発生した。</p> <p>被災地は国有林から距離はあるが、流木の主な発生源が国有林内にあり、渓床内には倒木及び不安定土砂が残置しており、今後の降雨等によりさらなる被害の発生が危惧される。</p> <p>このため、民有林治山事業と連携し、流木対策工を実施することにより、下流域の安全を確保するため計画をしたものである。</p>			事業実施主体	北海道森林管理局 宗谷森林管理署
	<p>主な事業内容</p> <p>溪間工2基（流木補足工含む）</p>				
<p>主な保全対象</p> <p>人家 道道</p>		<p>総事業費</p> <p>190,000千円</p>			
位置図	縮尺 1：50,000				
					


地区概要表

事業名	復旧治山（国有林）	事業計画期間	令和6年度～令和8年度（3年間）	事業実施地区名 （都道府県名）	中学校右の沢 （ちゅうがっこうみぎのさわ） （北海道）	
事業目的	<p>本箇所は稚内市宝来に位置し、令和5年11月6日の豪雨（時間最大雨量27.5mm、24時間最大雨量176.0mm）により、下流住宅街に土砂が流出し民家敷地や市道まで土砂が到達、市道が広範囲にわたり通行困難となったほか、稚内市管理の水路等が土砂により閉塞し、広い範囲で濁水が民家敷地内を流水する被害が発生した。</p> <p>上流では、溪床の侵食や土砂流出の痕跡が確認されており、今後の大雨等により再び下流域に被害を及ぼすおそれがある。</p> <p>このため、当該事業により溪床の安定をさせることにより、下流民家等の保全を図るため溪間工を計画したものである。</p>			事業実施主体	北海道森林管理局 宗谷森林管理署	
管内図						
主な事業内容						溪間工 1 基
主な保全対象						人家 市道
総事業費						100,000千円

位置図	縮尺 1 : 5 0 , 0 0 0
-----	--------------------



地区概要表

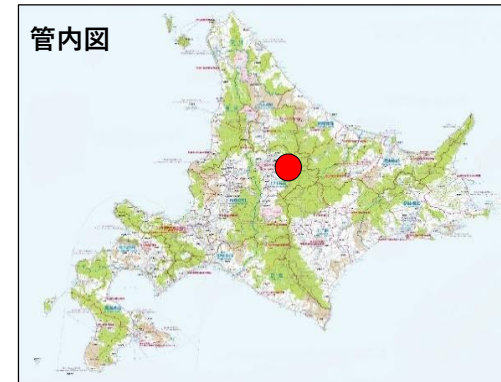
事業名	復旧治山（国有林）	事業計画期間	令和6年度～令和10年度（5年間）	事業実施地区名 （都道府県名）	シルコマナイ沢 （しるこまないさわ） （北海道）
事業目的	<p>本箇所は稚内市恵比須に位置し、令和5年11月6日の豪雨（時間最大雨量27.5mm、24時間最大雨量176.0mm）により、下流住宅街に土砂が流出し民家敷地や市道まで土砂が到達、市道が広範囲にわたり通行困難となったほか、稚内市管理の水路等が土砂により閉塞し、広い範囲で濁水が民家敷地内を流水する被害が発生した。</p> <p>上流ではこれまでも治山事業を施工してきたが、多量の不安定土砂が堆積しているほか、山腹崩壊地も確認されており、今後の大雨等により再び下流域に被害を及ぼすおそれがある。</p> <p>このため、当該事業により溪床の安定と崩壊地の復旧をさせることにより、下流民家等の保全を図るため溪間工及び山腹工を計画したものである。</p>			事業実施主体	北海道森林管理局 宗谷森林管理署
	管内図				
	主な事業内容				
主な保全対象	人家 市道				
総事業費	240,000千円				

位置図	縮尺	1：50,000
-----	----	----------



地区概要表

事業名	復旧治山（国有林）	事業計画期間	令和6年度～令和10年度（5年間）	事業実施地区名 （都道府県名）	68の沢 （68のさわ） （北海道）
事業目的	<p>本箇所は上川郡上川町東部に位置し、令和2年8月の豪雨による溪岸侵食などにより土砂が流出し、下流の国道横断管を閉塞させ、路上まで達した。</p> <p>流出した土砂は道路管理者により除去がされ、大型土嚢による応急措置がなされた。</p> <p>溪流内には不安定土砂が大量に残り、堆積している状況であり今後の降雨等により溪流荒廃の拡大及び不安定土砂の流出により国道へ再び被害を与えるおそれがある。</p> <p>このため、当該事業により溪流の更なる荒廃拡大及び土砂流出を防止し、下流の国道の保全を図るため溪間工を計画したものである。</p>			事業実施主体	北海道森林管理局 上川中部森林管理署
	主な事業内容	溪間工2基、洗堀防止工			
	主な保全対象	国道			
総事業費	150,000千円				

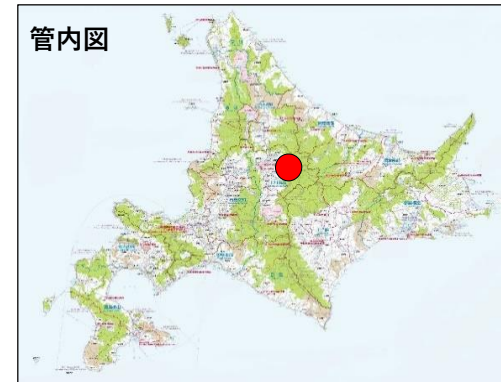


位置図 縮尺 1：50,000

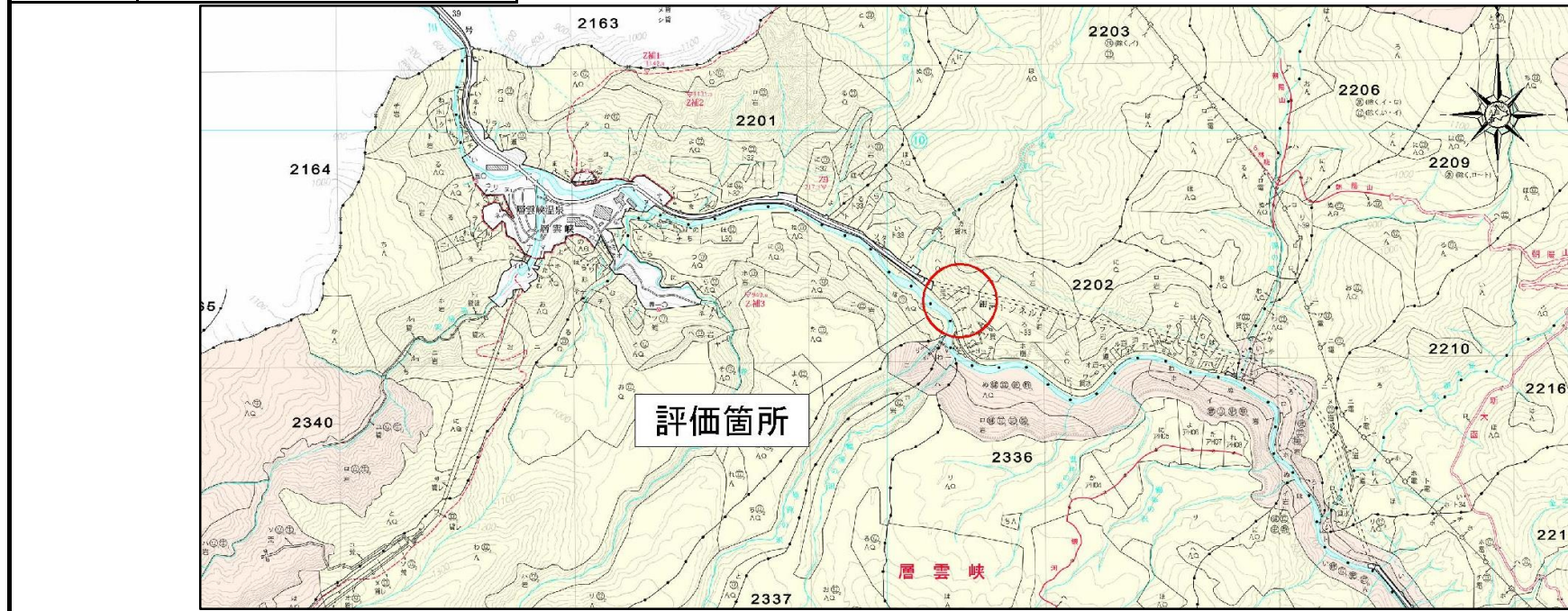


地区概要表

事業名	復旧治山（国有林）	事業計画期間	令和6年度～令和10年度（5年間）	事業実施地区名 （都道府県名）	滝の前 （たきのまえ） （北海道）
事業目的	本箇所は上川郡上川町東部に位置し、観光名称である銀河の滝に通じる唯一の町道の斜面であり、昭和30年より山腹斜面に対する治山施設を設置し下部の町道等を保全してきた箇所である。 令和2年の降雨により山腹斜面で浸透できない降雨により斜面が侵食され沢形状を成し、土砂等が町道へ一部流出した。 流出した土砂は道路管理者により除去されたが、山腹斜面には降雨により侵食が進行する沢形状の雨裂が残り、不安定土砂が堆積している状況である。 今後の降雨により侵食が進行し斜面が拡大崩壊するのを抑制し、下流部の町道等の保全を図るため、山腹工を計画したものである。			事業実施主体	北海道森林管理局 上川中部森林管理署
	主な事業内容	山腹工 1.15ha			
	主な保全対象	町道 商業施設			
総事業費	200,000千円				

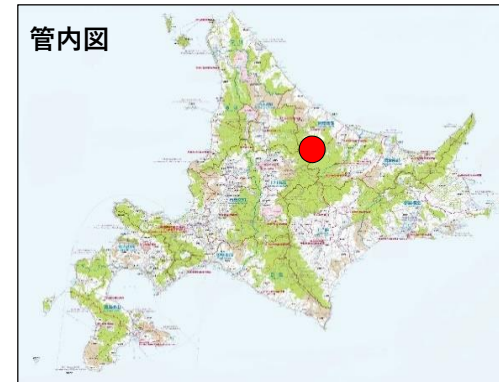


位置図 縮尺 1：50,000



地区概要表

事業名	復旧治山（国有林）	事業計画期間	令和6年度～令和8年度（3年間）	事業実施地区名 （都道府県名）	18号沢 （18ごうざわ） （北海道）
事業目的	本箇所は紋別郡遠軽町南西部に位置し、経年の降雨等により溪岸侵食が発生し、不安定土砂が溪流に堆積している状況にある。 本箇所については、他官庁の土砂災害警戒区域（土石流）に指定されており、堆積している不安定土砂が流出すると下流域の国道333号、鉄道、農家、農地へ被害を及ぼすおそれがある。 このため、本事業により土砂流出を防止し、下流域の保全を図るため、溪間工を計画したものである。			事業実施主体	北海道森林管理局 網走西部森林管理署
	主な事業内容	溪間工1基			
	主な保全対象	国道 鉄道 農家 農地			
総事業費	60,000千円				



位置図 縮尺 1：50,000



地区概要表

事業名	復旧治山（国有林）	事業計画期間	令和6年度～令和7年度（2年間）	事業実施地区名 （都道府県名）	ヘルプナイ川 （へるぷないがわ） （北海道）
事業目的	本箇所は、釧路市阿寒町雄別に位置する溪流で、崩壊土砂流出危険地区に指定されている。 令和4年7月23日の豪雨により土砂が発生し、道道222号釧路雄別線に流出する被害を与えた。 その後、当該溪流の上流部には山腹崩壊箇所が複数確認され、そこから発生した不安定土砂が溪床に堆積している状況にあり、今後の降雨により山腹崩壊等の拡大及び不安定土砂の流出により、再び道道に被害を与えるおそれがあることから、本事業により崩壊地の拡大及び土砂流出を抑制し、下流域の保全を図るため溪間工を計画したものである。			事業実施主体	北海道森林管理局 根釧西部森林管理署
				管内図	
主な事業内容	溪間工3基				
主な保全対象	道道				
総事業費	92,400千円				

位置図	縮尺 1：50,000
-----	-------------

