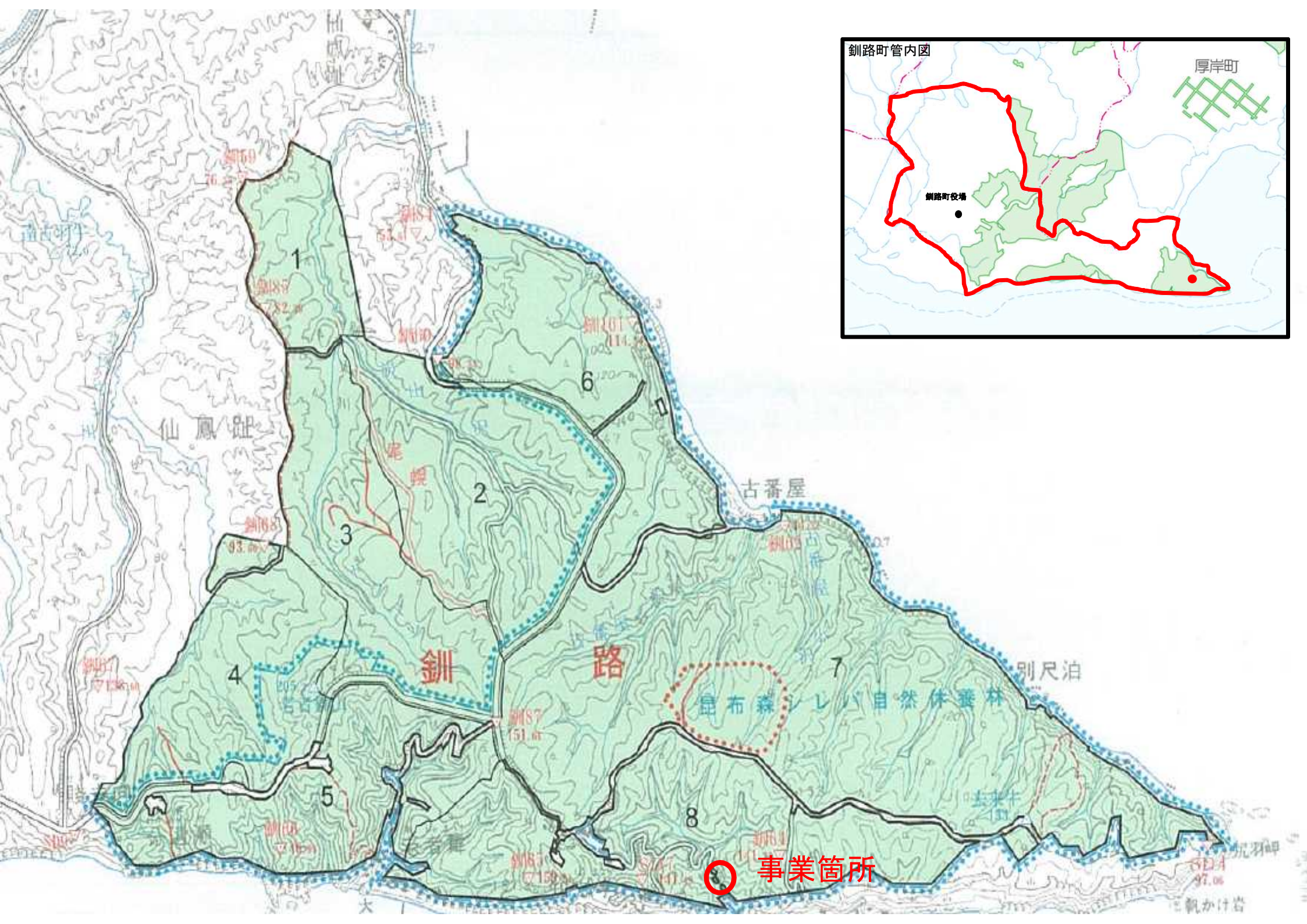


平成28年台風等被害に係る釧路町における災害事業実施箇所【根釧西部森林管理署】



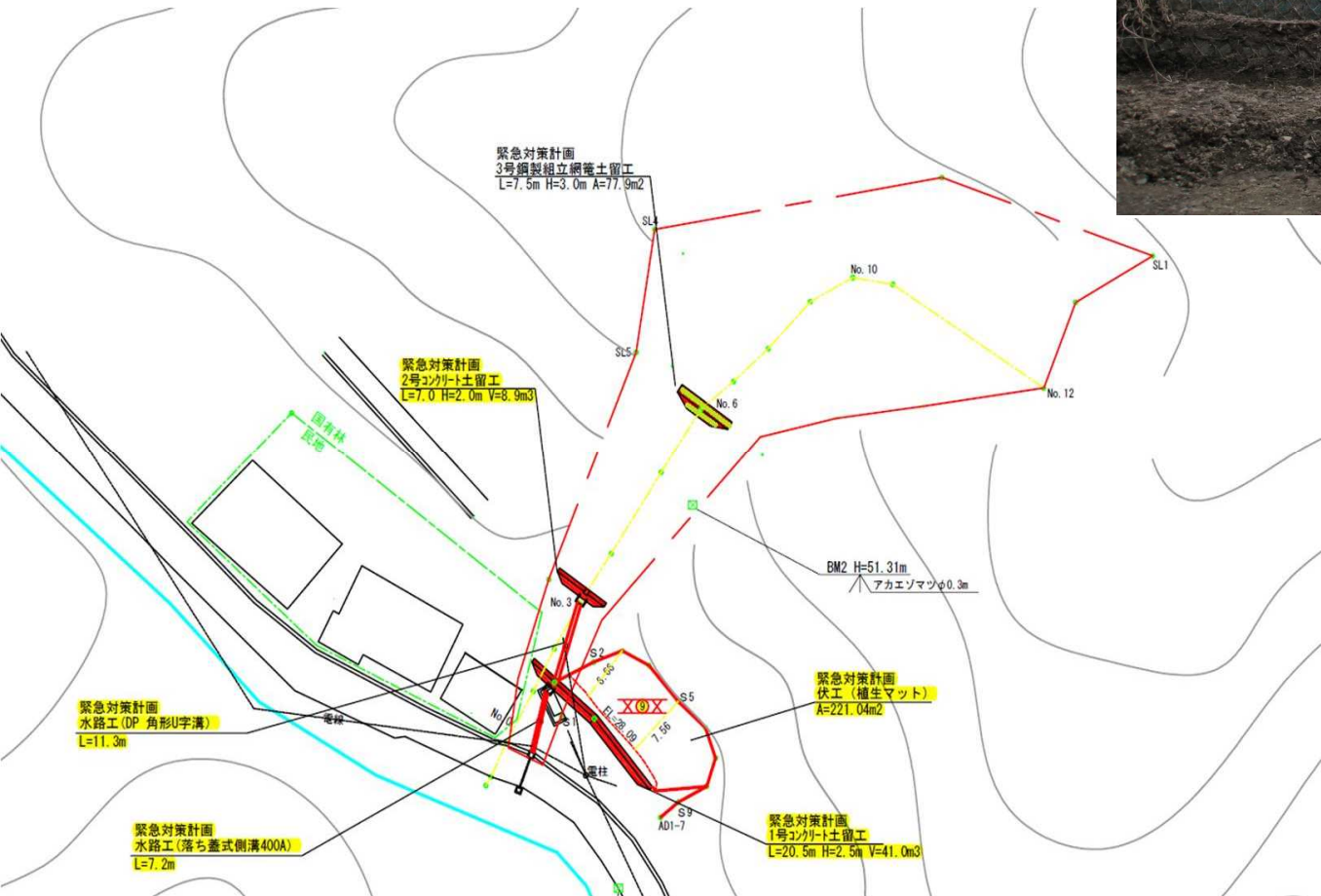
「電子国土Web」(国土地理院) (<https://maps.gsi.go.jp>) をもとに北海道森林管理局作成



平成28年台風等被害に係る釧路町における災害事業進捗状況【根釧西部署：知方学地区】①

工事名： 知方学地区災害関連緊急事業
場所： 釧路郡釧路町知方学 根釧西部森林管理署 8林班
工期： 平成29年10月5日 ~ 平成30年3月9日
主な工事内容： 土留工2基 水路工 植生マット工
受注者： 東星渡部建設株式会社
進捗： 平成29年9月29日 厚岸道立自然公園特別地域新築知事同意
 平成29年11月22日 知方学地区住民説明会予定
 平成29年12月10日 準備工予定
 平成29年12月20日 着工予定
 平成30年 1月 仮設工実施
 平成30年 3月 9日 工事完成

被災時



完成



完成

