

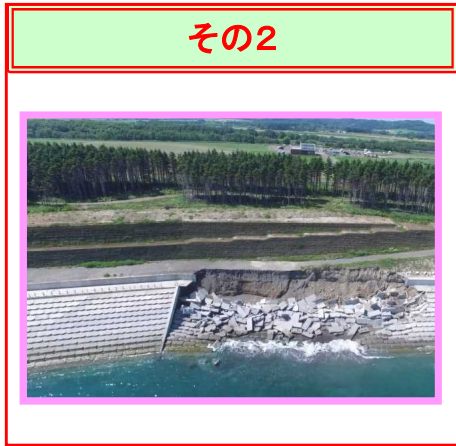
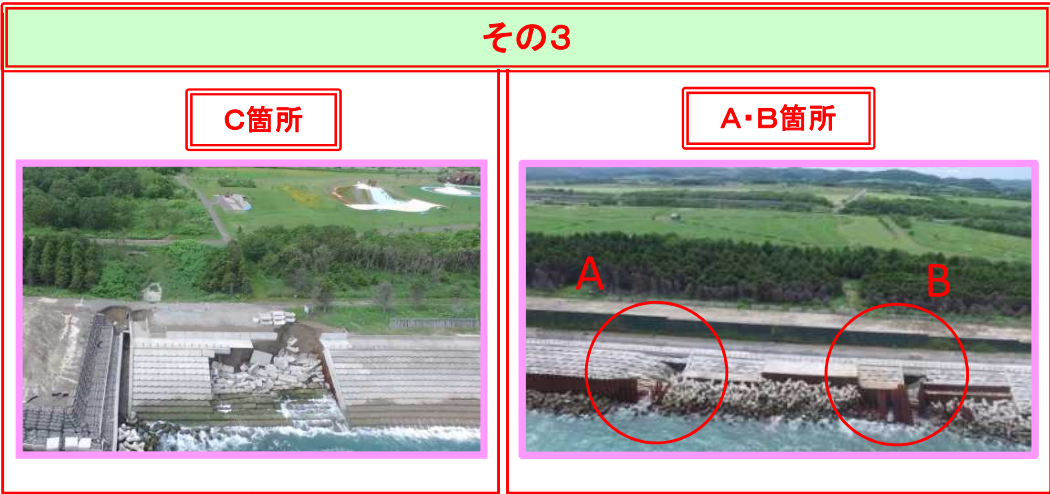
平成28年台風等被害に係る紋別市における災害事業実施箇所【西紋別支署】



「電子国土Web」(国土地理院) (<https://maps.gsi.go.jp>)をもとに北海道森林管理局作成

平成28年台風等被害に係る紋別市における災害事業実施箇所【西紋別支署】

被災直後

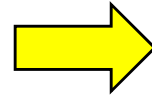


【場所】
紋別市元紋別
網走西部森林管理署
西紋別支署 1106林班



平成28年台風等被害に係る紋別市における災害事業進捗状況【西紋別支署：紋別海岸その1】

被災直後



完成



【工 事 名】

紋別海岸施設災害復旧工事その1

【工 期】

平成29年 4月18日～平成30年 3月 9日

【主な工事内容】

鋼矢板護岸工 延長101.2m 根固工 延長101.2m

上部工(土留工、丸太手すり柵工など)

【受 注 者】

株式会社 菊地組 (紋別郡滝上町)

【進 捗】

完成