

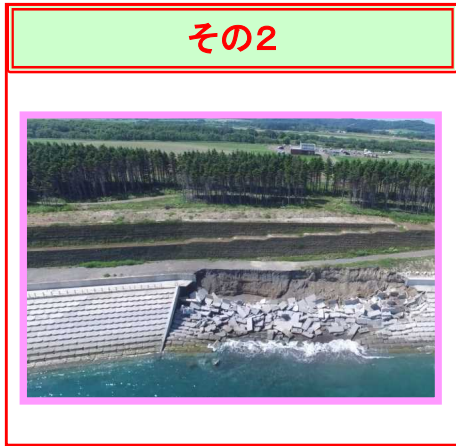
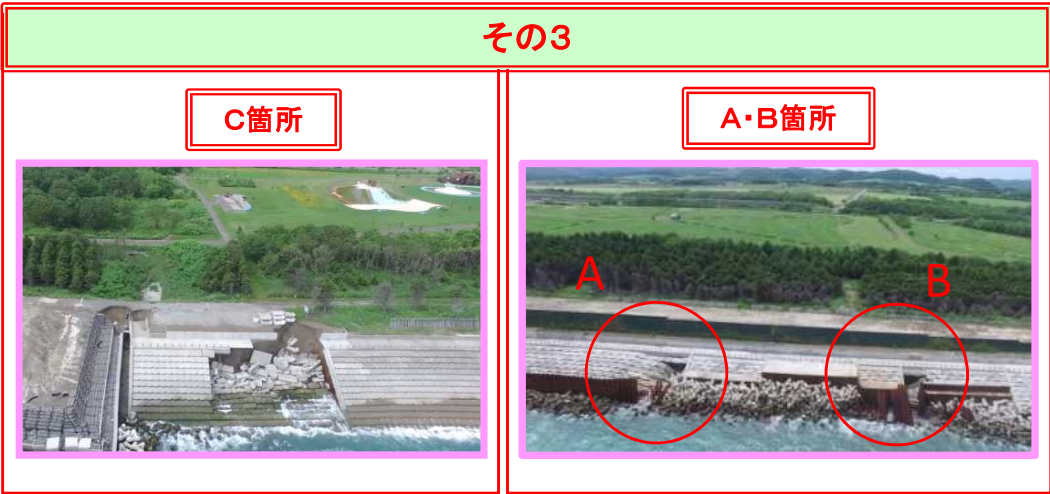
平成28年台風等被害に係る紋別市における災害事業実施箇所【西紋別支署】



「電子国土Web」(国土地理院) (<https://maps.gsi.go.jp>)をもとに北海道森林管理局作成

平成28年台風等被害に係る紋別市における災害事業実施箇所【西紋別支署】

被災直後



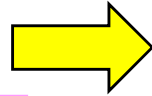
【場所】
紋別市元紋別
網走西部森林管理署
西紋別支署 1106林班



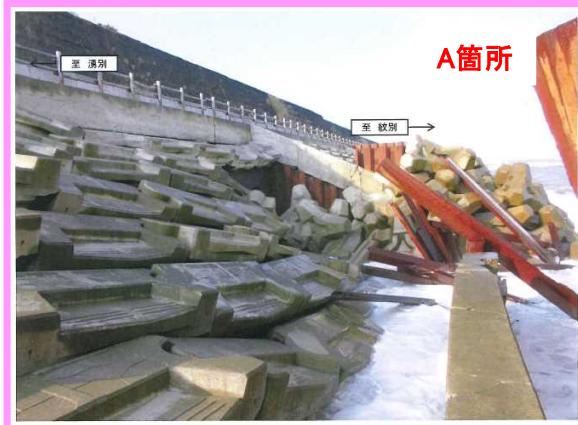
凡例	
国有林界	緑色
傾斜護岸工	黄色
根固工	水色
山腹工	オレンジ色
鋼矢板護岸工	ピンク色

平成28年台風等被害に係る紋別市における災害事業進捗状況【西紋別支署：紋別海岸その3】

被災直後



現在



【工事名】
紋別海岸施設災害復旧工事その3
【工期】
平成29年 3月11日～平成30年 2月28日
【主な工事内容】
鋼矢板護岸工 総延長64.4m
傾斜護岸工 総延長32.6m
根固工 総延長63.8m
【受注者】
野村興業株式会社 (斜里郡清里町)
【進捗】
完成