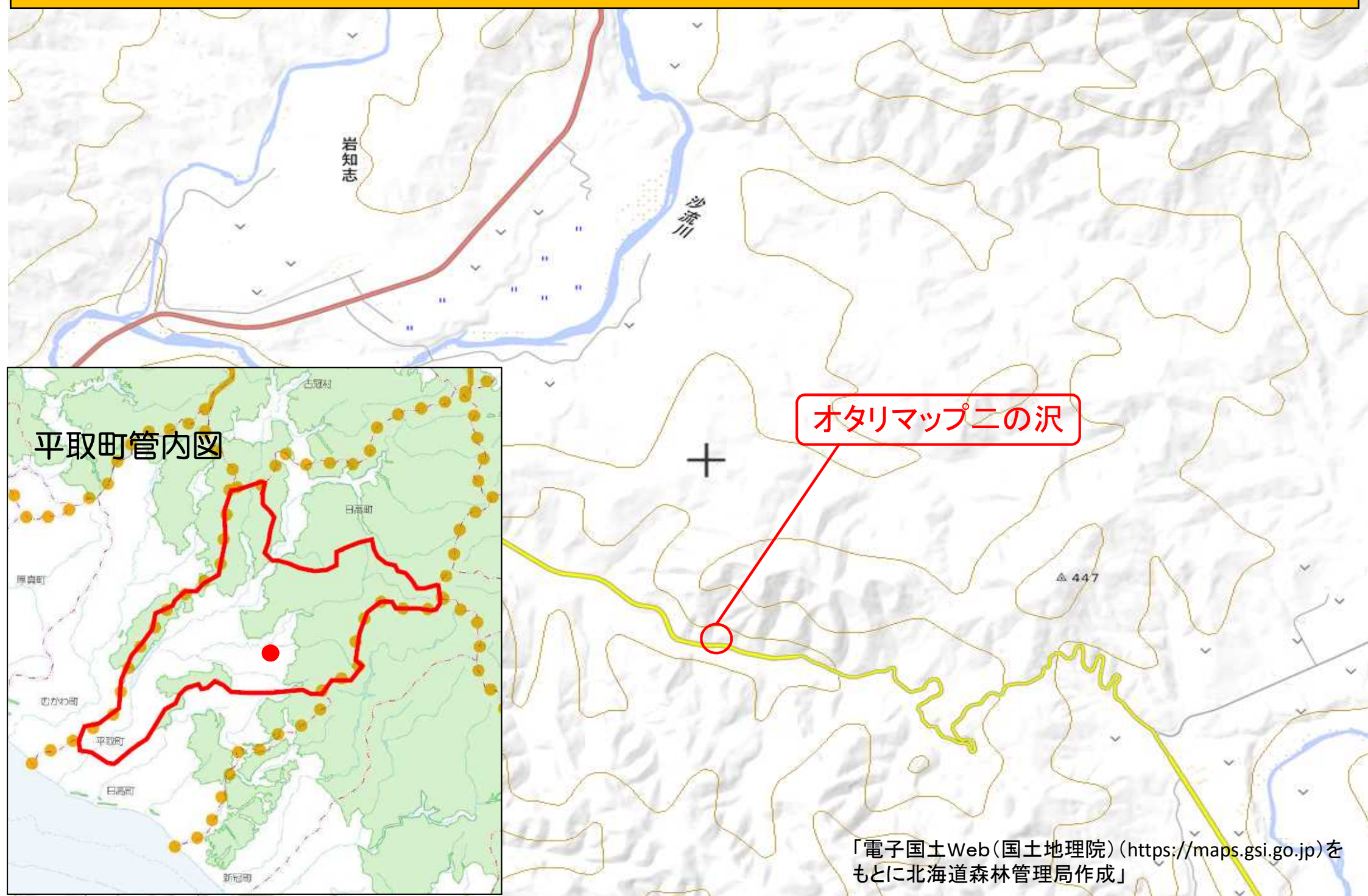


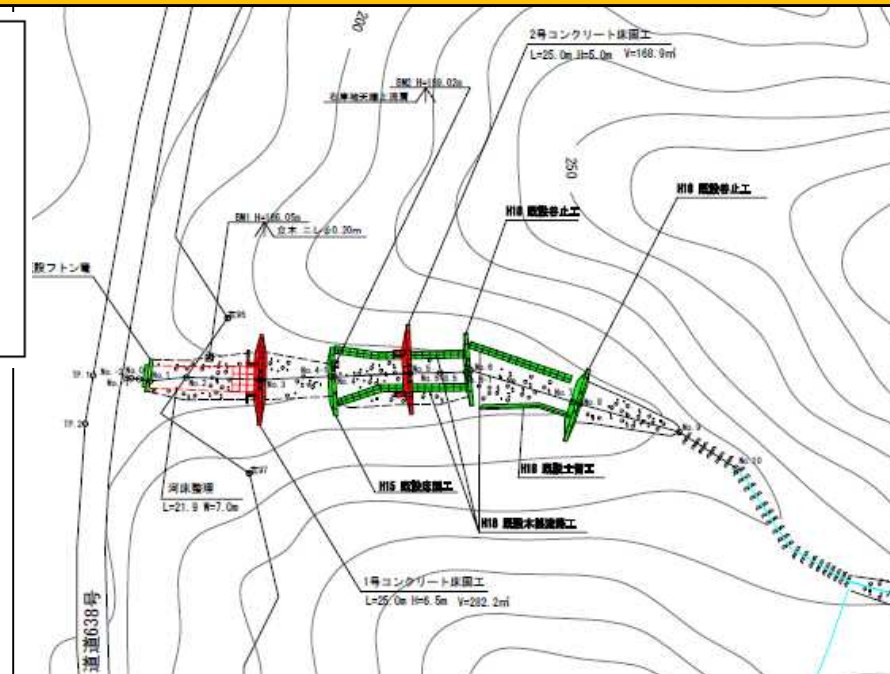
平成28年台風等被害に係る平取町における災害事業実施箇所【日高北部森林管理署】



「電子国土Web(国土地理院)(<https://maps.gsi.go.jp>)を
もとに北海道森林管理局作成」

平成28年台風等被害に係る平取町における災害事業進捗状況 【日高北部署：オタリマップニの沢】

工事名：オタリマップニの沢災害関連緊急事業
場所：北海道沙流郡平取町字岩知志 日高北部森林管理署1083林班
工期：平成29年3月8日～平成29年11月2日
主な工事内容：コンクリート床固工2基
受注者：丸彦渡辺建設株式会社
進捗：11月2日完成
その他：



1号床固工



2号床固工



1号2号全景

